

**Zeitschrift:** Contributions to Natural History : Scientific Papers from the Natural History Museum Bern  
**Herausgeber:** Naturhistorisches Museum Bern  
**Band:** - (2009)  
**Heft:** 12/1

## Titelseiten

### Nutzungsbedingungen

Die ETH-Bibliothek ist die Anbieterin der digitalisierten Zeitschriften. Sie besitzt keine Urheberrechte an den Zeitschriften und ist nicht verantwortlich für deren Inhalte. Die Rechte liegen in der Regel bei den Herausgebern beziehungsweise den externen Rechteinhabern. [Siehe Rechtliche Hinweise.](#)

### Conditions d'utilisation

L'ETH Library est le fournisseur des revues numérisées. Elle ne détient aucun droit d'auteur sur les revues et n'est pas responsable de leur contenu. En règle générale, les droits sont détenus par les éditeurs ou les détenteurs de droits externes. [Voir Informations légales.](#)

### Terms of use

The ETH Library is the provider of the digitised journals. It does not own any copyrights to the journals and is not responsible for their content. The rights usually lie with the publishers or the external rights holders. [See Legal notice.](#)

**Download PDF:** 02.02.2025

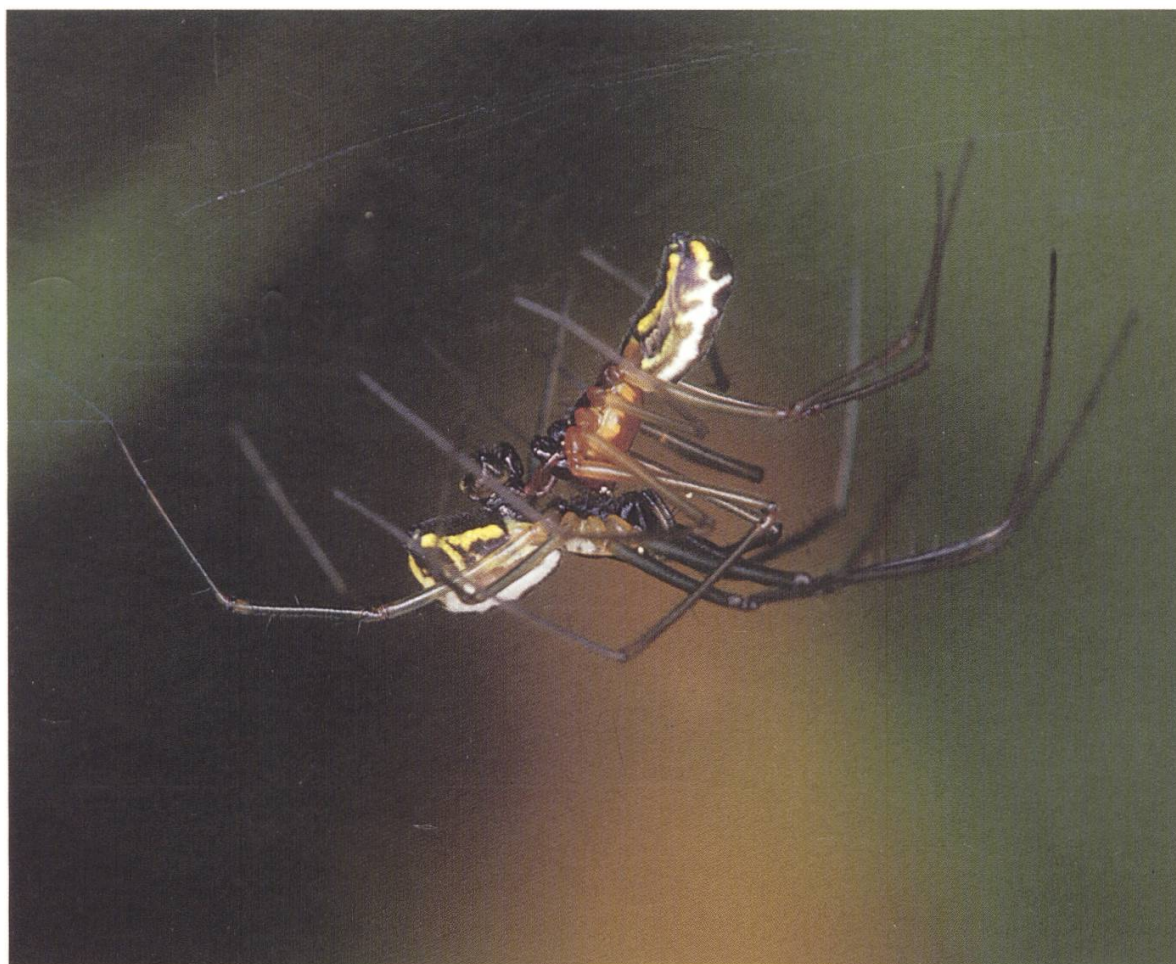
**ETH-Bibliothek Zürich, E-Periodica, <https://www.e-periodica.ch>**

# Contributions to Natural History

SCIENTIFIC PAPERS FROM THE NATURAL HISTORY MUSEUM BERN

**Towards a Natural History of Arthropods and Other Organisms**  
In memoriam Konrad Thaler

**Fascicule 1**



**NATURHISTORISCHES MUSEUM BERN**

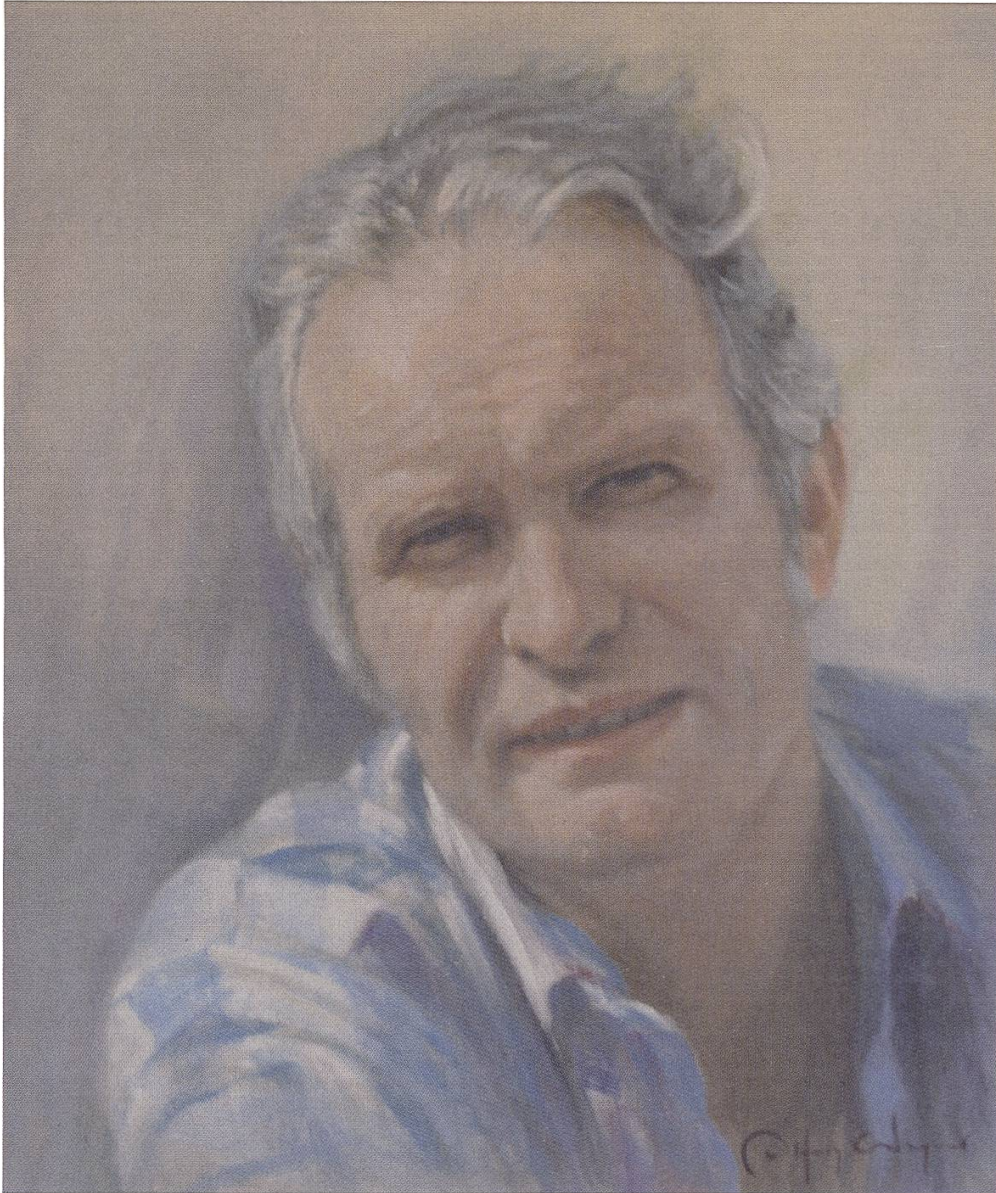


No. 12 • 18 December 2009

# **Towards a Natural History of Arthropods and Other Organisms**

**In memoriam Konrad Thaler**





**Konrad Thaler**

Painted by Alfons Wegner 2009

**Contributions to Natural History**  
**SCIENTIFIC PAPERS FROM THE NATURAL HISTORY MUSEUM BERN**

**Towards a Natural History of Arthropods  
and Other Organisms**

**In memoriam Konrad Thaler**

**Fascicule 1**

Edited by  
Christian Kropf & Peter Horak

with editorial support by  
Hannes Baur  
Charles Huber  
Elsa Obrecht

**Cover Illustration:**

Linyphiidae: *Neriene radiata* (WALCKENAER, 1842), copula; Ötztal, Austria. Foto: B. Knoflach.

**EDITORIAL BOARD**

Christian Kropf  
christian.kropf@nmbe.ch

Peter Horak  
p.horak@oan.at

Hannes Baur  
hannes.baur@nmbe.ch

Charles Huber  
charles.huber@nmbe.ch

Elsa Obrecht  
elsa.obrecht@nmbe.ch

ISSN 1660-9972

With financial support by



**UNIVERSITÄT INNSBRUCK**



**BURGERGEMEINDE BERN**



**NATURHISTORISCHES MUSEUM DER BURGERGEMEINDE BERN**

Bernastrasse 15  
CH-3005 Bern  
Switzerland  
www.nmbe.ch