

Zeitschrift: Cratschla : Informationen aus dem Schweizerischen Nationalpark
Herausgeber: Eidgenössische Nationalparkkommission
Band: - (2008)
Heft: 1

Inhaltsverzeichnis

Nutzungsbedingungen

Die ETH-Bibliothek ist die Anbieterin der digitalisierten Zeitschriften. Sie besitzt keine Urheberrechte an den Zeitschriften und ist nicht verantwortlich für deren Inhalte. Die Rechte liegen in der Regel bei den Herausgebern beziehungsweise den externen Rechteinhabern. [Siehe Rechtliche Hinweise.](#)

Conditions d'utilisation

L'ETH Library est le fournisseur des revues numérisées. Elle ne détient aucun droit d'auteur sur les revues et n'est pas responsable de leur contenu. En règle générale, les droits sont détenus par les éditeurs ou les détenteurs de droits externes. [Voir Informations légales.](#)

Terms of use

The ETH Library is the provider of the digitised journals. It does not own any copyrights to the journals and is not responsible for their content. The rights usually lie with the publishers or the external rights holders. [See Legal notice.](#)

Download PDF: 08.02.2025

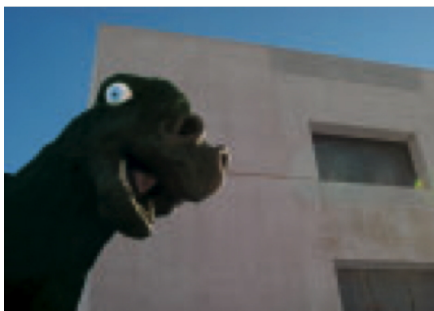
ETH-Bibliothek Zürich, E-Periodica, <https://www.e-periodica.ch>

ALLEGRA

- 1 **Das Amt hat mir viel Freude bereitet**
Andrea Hämmerle

SERVICE

- 2 **Der Schweizerische Nationalpark auf einen Blick**



SCHWERPUNKT

- 4 **Das neue Nationalparkzentrum – ein Quantensprung**
Bea Sabina Müller

FORSCHUNG

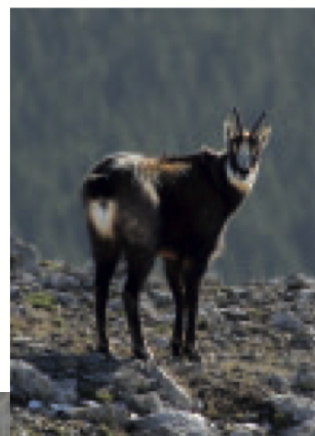
- 10 **Die Gämse – unbekannte Bekannte**
Flurin Filli

- 16 **Neue Funde von Dinosaurierfährten im Schweizerischen Nationalpark**
Heinz Furrer, Hans Lozza

EIN BLICK ZURÜCK

- 22 **2007: Wichtiges in Kürze**
Heinrich Haller, Mario Negri, Flurin Filli, Hans Lozza, Ruedi Haller

- 24 AKTUELL



sc | nat

Herausgeber Eidgenössische Nationalparkkommission ENPK und SCNAT-Forschungskommission des SNP. Redaktorin dieser Ausgabe Bea Sabina Müller, SNP. Lektorat Simone Louis, St. Gallen. Gestaltung und Satz DUPLEX DESIGN GMBH, Basel. Bildreproduktion, Druck, Ausrüsten und Versand Engadin Press, Samedan. Redaktion Schweizerischer Nationalpark, Chastè Planta-Wildenberg, 7530 Zerne, Telefon 081 851 41 11, Telefax 081 851 41 12, <http://www.nationalpark.ch>. CRATSCHLA erscheint zweimal jährlich und kann im Abonnement bezogen werden. In den Abonnementskosten (CHF 24.-) ist der freie Eintritt zu einem Vortrag der Reihe NATURAMA inbegriffen. ISSN 1021-9706