

**Zeitschrift:** Cratschla : Informationen aus dem Schweizerischen Nationalpark  
**Herausgeber:** Eidgenössische Nationalparkkommission  
**Band:** - (2012)  
**Heft:** 1

## Inhaltsverzeichnis

### **Nutzungsbedingungen**

Die ETH-Bibliothek ist die Anbieterin der digitalisierten Zeitschriften. Sie besitzt keine Urheberrechte an den Zeitschriften und ist nicht verantwortlich für deren Inhalte. Die Rechte liegen in der Regel bei den Herausgebern beziehungsweise den externen Rechteinhabern. [Siehe Rechtliche Hinweise.](#)

### **Conditions d'utilisation**

L'ETH Library est le fournisseur des revues numérisées. Elle ne détient aucun droit d'auteur sur les revues et n'est pas responsable de leur contenu. En règle générale, les droits sont détenus par les éditeurs ou les détenteurs de droits externes. [Voir Informations légales.](#)

### **Terms of use**

The ETH Library is the provider of the digitised journals. It does not own any copyrights to the journals and is not responsible for their content. The rights usually lie with the publishers or the external rights holders. [See Legal notice.](#)

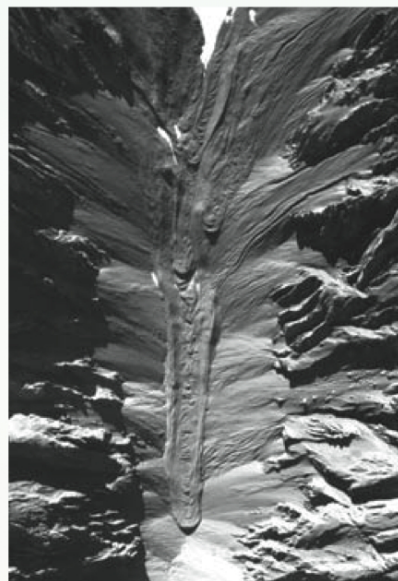
**Download PDF:** 08.02.2025

**ETH-Bibliothek Zürich, E-Periodica, <https://www.e-periodica.ch>**

I ALLEGRA  
I BARBA STEIVAN  
*Hans Lozza*

2 SERVICE  
2 ÜBERSICHTSKARTE MIT GELÄNDEMOMELL

4 SCHWERPUNKT  
4 BLOCKGLETSCHER  
*Hans Lozza, Christian Schmid, Ruedi Haller  
Felix Keller, Christian Schlüchter*



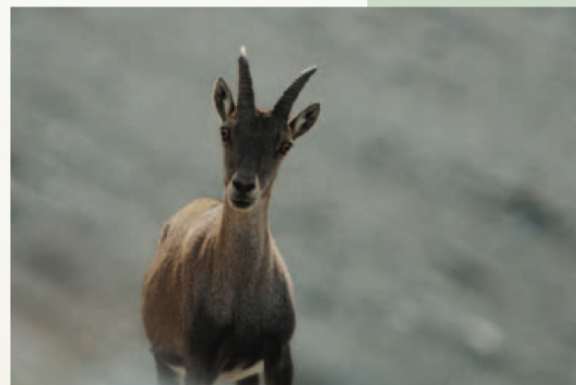
I 2 EIN BLICK ZURÜCK  
I 2 2011: WICHTIGES IN KÜRZE

I 4 FORSCHUNG  
I 4 APEX – HIGHTECH  
IN DER VAL TRUPCHUN  
*Anna-Katharina Schweiger  
Mathias Kneubühler*

I 6 100 JAHRE SNP  
I 6 EIN STÜCK WILDNIS FEIERT  
GEBURTSTAG  
*Daniel Eberhard*

I 8 UNTERWEGS  
I 8 FUORCLA TRUPCHUN  
– TOUR FÜR GRENZGÄNGER  
*Hans Lozza*

24 AKTUELL



sc | nat

Herausgeber Eidgenössische Nationalparkkommission ENPK und SCNAT-Forschungskommission des SNP.  
Redaktor dieser Ausgabe Hans Lozza, SNP. [lozza@nationalpark.ch](mailto:lozza@nationalpark.ch) Lektorat Simone Louis, St. Gallen.  
Gestaltung, Satz und Bildreproduktion DUPLEX DESIGN GMBH, Basel. Druck, Ausrüsten und Versand Galledia, Flawil. Papier LuxoArt Silk FSC MIXIMO-COC-028666 Redaktion Schweizerischer Nationalpark, Nationalparkzentrum, 7530 Zerne, Telefon 081 851 41 11, Telefax 081 851 41 12, [www.nationalpark.ch](http://www.nationalpark.ch), [info@nationalpark.ch](mailto:info@nationalpark.ch). CRATSCHLA erscheint zweimal jährlich und kann im Abonnement bezogen werden. In den Abonnementkosten (CHF 24.-) ist der freie Eintritt zu einem Vortrag der Reihe NATURAMA inbegriffen. ISSN 1021-9706. Spendenkonto PC 70-1600-7