

**Zeitschrift:** Fachblatt für schweizerisches Anstaltswesen = Revue suisse des établissements hospitaliers

**Herausgeber:** Schweizerischer Verein für Heimerziehung und Anstaltsleitung; Schweizerischer Hilfsverband für Schwerverziehbare; Verein für Schweizerisches Anstaltswesen

**Band:** 8 (1937)

**Heft:** 8

## Werbung

### Nutzungsbedingungen

Die ETH-Bibliothek ist die Anbieterin der digitalisierten Zeitschriften. Sie besitzt keine Urheberrechte an den Zeitschriften und ist nicht verantwortlich für deren Inhalte. Die Rechte liegen in der Regel bei den Herausgebern beziehungsweise den externen Rechteinhabern. [Siehe Rechtliche Hinweise.](#)

### Conditions d'utilisation

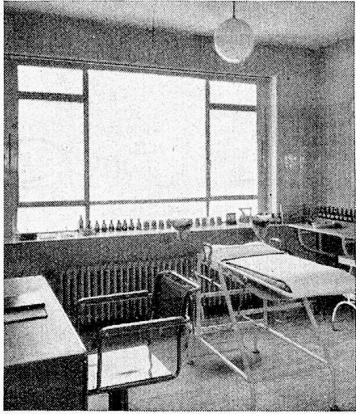
L'ETH Library est le fournisseur des revues numérisées. Elle ne détient aucun droit d'auteur sur les revues et n'est pas responsable de leur contenu. En règle générale, les droits sont détenus par les éditeurs ou les détenteurs de droits externes. [Voir Informations légales.](#)

### Terms of use

The ETH Library is the provider of the digitised journals. It does not own any copyrights to the journals and is not responsible for their content. The rights usually lie with the publishers or the external rights holders. [See Legal notice.](#)

**Download PDF:** 30.01.2025

**ETH-Bibliothek Zürich, E-Periodica, <https://www.e-periodica.ch>**



Diverse Fenstersysteme  
Schieb- u. Versenkfenster  
für Hand- und Motorantrieb  
Eingangspartien  
Bibliothek- & Archivanlagen  
Staubdichte Schränke für  
Sammlungen, u. Ausstel-  
lungen

**Morf & Meister**  
Nachfolger v. Hch. Jilli

**ZÜRICH 8**  
Alderstr. 22 - Tel. 25.733

Projekte und Beratungen,  
hervorragende Referenzen  
1355

# E. KÄLIN & CO. SCHAFFHAUSEN

Sattler- und Tapezierer-Artikel en gros  
bedienen Sie stets schnell und vorteilhaft

Telefon 47

## Watten, Verbandstoffe Heftpflaster usw.

liefert zu den gleichen Bedingungen wie die Fabriken, das  
**Sanitätsgeschäft W. Höch-Widmer . Aarau**  
Telephon Nr. 16 55

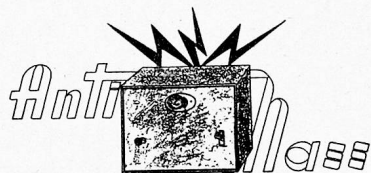


## Elektrische Messgeräte

für alle elektromedizini-  
schen Apparate und Kon-  
trolle — **Reparaturen**  
aller Systeme sofort.

18 Jahre Spezialerfahrung .. Verlangen Sie  
unverbindliche Angebote.

**AG. für Messapparate, Bern**  
Bundesgasse 33



1508

## Der Apparat für Bettnässer

⊕ Patent 185773 ⊕

Wissen Sie schon, dass dieser Apparat auch  
mietweise abgegeben wird?

Prospekte durch:

**Anti-Nass Apparatebau, Laupen (Bern)**

## J. HAGNAUER, AARAU

### PHYSIKALISCHE WERKSTÄTTE REPARATUREN

jeder Röntgen- und elektromedizinischen Apparate  
Gleichrichterbau - Hoch- und Niederfrequenz, sowie  
Netztransformatoren - Bau in jeder gewünschten  
Ausführung - Neuwickeln zu Konkurrenz-Preisen



**bewährt sich überall**

1337

Die gute

# ROSSHAAR- MATRATZE

ist hygienisch

ist luftdurchlässig

ist unverwüstlich

1500

stärkt Körper und Geist in  
erquickendem Schlaf

ist unübertroffen für Spitäler und  
Anstalten

Verlangen Sie die erstklassigen Fabrikate der

Pferdehaarspinnerei

**Roth & Cie. Wangen a. A.**

Gegründet 1748

Der mildgesalzene

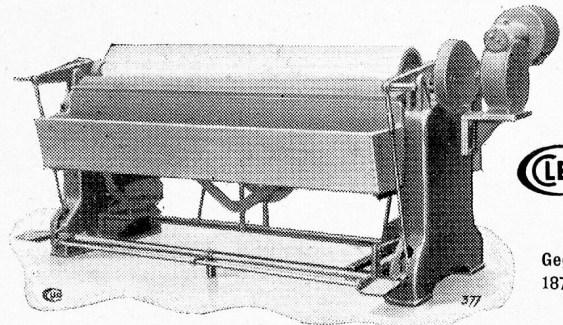
## Hofer-Schinken

eignet sich besonders für die gepflegte Küche des Spitals und der Anstalt. Hoferschinken ist nicht gepökelter Schinken, sondern wird seit 1910 nach einem altbewährten Rezept auf natürliche Art gesalzen. In Dosen von 4½-7 kg. Ohne Sulzbeigabe hergestellt.

DIREKTE LIEFERUNG durch den FABRIKANTEN

# SCHINKEN-HOFER, BERN

Gegründet 1903



Gegr.  
1872

1346  
Wäscherei-Anlagen für Spitäler, Sanatorien, Heil- und Pflegeanstalten  
Neue Konstruktionen für wirtschaftl. Betrieb. Vorschläge, Referenzen  
**A. CLEIS** Wäschereimaschinen-  
fabrik **SISSACH**

## SIROCCO-KAFFEE

Die beste Bezugsquelle für Grossbetriebe.  
Verlangen Sie Muster und Spezialpreise:

Ring-Kaffee, fixfertig Kg. 2.20  
Anstalts-Kaffee Kg. 2.40  
Frühstück-Kaffee Kg. 2.60

franko von 20 Kg. an nur aus der  
Gross-Rösterei  
**Willimann-Lauber, Luzern 7**

## „MAHE“ FARBEN UND LACKE

für alle Zwecke

1467

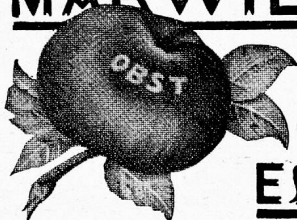
Erhältlich in Pasta und streichfertig zu  
günstigsten Preisen und nur bester Qualität

Mit höflicher Empfehlung

### M. HESSEL, ZÜRICH 3

Lack- und Farbenfabrik, Aemlerstr. 18  
Telephon 34.915

## MÄRWILER



## ESSIG

gesund, mild, aromatisch  
billiger als Weinessig und doch ebenso gut

1536

Essigfabrik Märstetten AG., Märwil (Thrg.)

## GARTEN-GÜLLE

froden, geruchl. Glänzend bewährt. 2½ kg 3.50, kg 5 50. 1 kg=1000 Liter  
Gülle. Versand ½ Porto. Hofmann & Co. Düngerfabrik, Basel, Hardstr.  
129b. Ortsvertreter gesucht.

## Minerva-Limousine

7 Pl. neu, mit Fabrikgarantie, für Krankenwagen  
geeignet wegen Nichtgebrauch f. c. Fr. 6,500.—  
**zu verkaufen.** Auskunft Herr Ing. Blaser, Bellerive-  
strasse 3, Zürich 8, Telephon 47.438. 1578

## Closetpapier

1518  
aller Art zu billigem Preise empfehlen  
**P. Gimmi & Co., zum Papyrus, St. Gallen**

## Bauland zu verkaufen

geeignet für Sanatorium oder  
Erholungsheim

Schönes, baureifes, sonnig u. staubfrei gelegenes  
Grundstück in Waldnähe, mit schöner Rundsticht  
(2980 m<sup>2</sup>), Gas-, Wasser- und Elektrizitäts An-  
schluss, sowie Zufahrtsstrasse vorhanden. Das  
Land ist in 20 Minuten von Basel mit dem Zuge  
zu erreichen und liegt 2 Minuten vom Dorfe  
entfernt.

Interessenten wollen sich melden unter Chiffre  
2496 an Verlag Franz F. Otth, Zürich 8.



## Zäune

aus Holz, Eisen-  
u. Drahtgeflecht

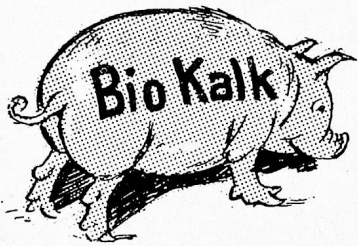
### Zaunfabrik J. MÜLLER & Co

Löhningen Telephon 85.17 (Schaffhausen)

Zürich Telephon 62.845 Bucheggstrasse 24

St. Gallen Telephon 53.86 St. Leonhardstr. 41

Ältestes, leistungsfähigstes Unternehmen d. Branche



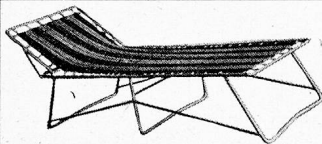
1475

Das neue mineralische  
**Futter-  
Nähefals**

Bei Schweinen bester  
Gesundheit, grosse  
Freßlust und rasche

Gewichtszunahme konstatiert. Bei Hühnern bis 50% mehr  
Eierertrag nachgewiesen. Preis 100 Kilo Fr. 28.—, 50  
Kilo Fr. 16.—, 25 Kilo Fr. 9.—, franko.

**H. Marbot, Drogerie, Kirchberg (kt. Bern)**



Das ideale, mit einem Griff zu-  
sammenklappbare **RESERVE-  
BETT** eignet sich speziell für  
Hotels, Spitäler etc. als Notbett  
oder Ruhebett auf Balkon und  
Garten. Es ist handlich zum trans-  
portieren, wundervoll weich zum  
schlafen.

Versand gegen Nachnahme zu Frs. 45.—. Verlangen Sie Prospekt durch  
**SENF T. A. G. BASEL, Klybeckstrasse 17.**

**Zu diesem Preis** darf der billige und doch  
wirksame **'Droga'-Trocken-Feuerlöscher**  
in keiner Anstalt fehlen. Kompletts nur  
Fr. 5.—; bei gr. Bezügen Preismässigung.  
**Denken Sie an Ihre Verantwortung!**  
**Dr. H. Kunzmann, Rathaus-Drogerie, Zürich 1**

**Astral**

das beste und ausgiebigste

**Stopf-  
garn**

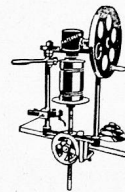
Schweizer Fabrikat

Erste Empfehlungen von  
Spitätern und Sanatorien

**Güttfänger & Co.**  
**Zürich 1**

Sihlstr. 20 - Tel. 33 366

Die zuverlässige Schweizer  
Konserven-Verschluss- und  
Abschneidemaschine, Antennen



Pat. Sch.  
No. 54 214

ist die ideale Maschine zum  
Konservieren von Obst, Gemü-  
se, Gurken, Fleisch, & Wurst-  
waren. Auskunft & Prosp. durch

**E. Antenen & Sohn**  
**Maschinenbau, Brugg**  
Tel. 41.230 (Aarg.)

1440



**ROMA**

ist das Mittel gegen  
Hühnerläuse, das unfehl-  
bar und schlagartig wirkt.  
Es wird mit dem beige-  
gegebenen Pinsel auf die  
Sitzstangen gestrichen.  
Hunderttausende von Eiern  
würden mehr gelegt, wenn  
man überall die Hühner  
mit Roma von ihren Plag-  
geistern befreien würde.  
N. I für 50 Hühner 2.40  
Nr. II für 100 Hühner 3.50.  
In Drogerien u. Apotheken  
erhältlich, wo nicht beim

**GEFLÜGELHOF  
WALDECK**

**WALCHWIL**

am Zugersee  
Telephon 44.104

**Kaffierklingen**

Ia. Qualität, hauchdünn  
1 Stück Fr. —.30  
25 Stück Fr. 4.50  
50 Stück Fr. 8.—  
100 Stück Fr. 15.—

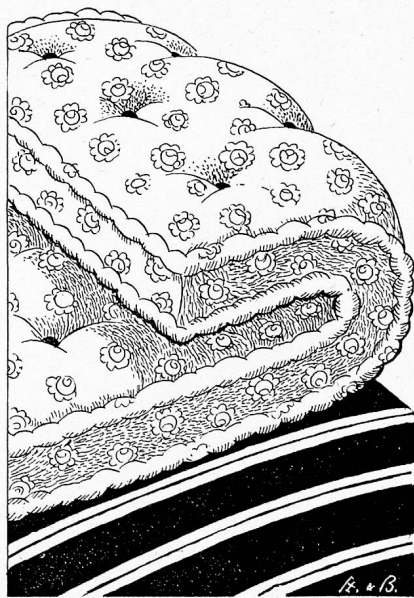
Versand per Nachnahme dch.  
Hug-Versand 134 Fach 11 468  
Zürich 17

**Gasküche**

1552

**rasch und  
leistungsfähig**

**Für Matratzen und Kissen**



Gestreifte und gemusterte Matratzenstoffe  
in Halbleinen von Fr. 3.80 an  
in Baumwolle von Fr. 3.20 an  
Ca. 25 Sorten Roßhaare für Matratzen und  
Polster. Federn und Flaum in 1, 1½ und  
2½ Pfundpackungen - Fertige Deckbetten,  
Pfulmen und Kissen. Matratzenschoner und  
Molleton. Auf Wunsch senden wir Ihnen un-  
verbindlich Warenproben und Preisliste.

**Schoop**

Zürich, Usterstrasse 5, Tel. 34.610  
beim Pestalozzi-Denkmal



637 a

**Chemische Fabrik Greifensee**

Spezialfabrik  
für Bodenwische, Schuhcreme und Fett  
Reinigungsmittel, Fichtennadelbadezusatz

Die **WÄSCHE-SCHNELLTRÖCKNE**  
(PATENT SURBER)

kann auch an vorhandenen Anlagen  
angebaut werden

1486

**Albert Surber, Ing. Büro, Wallisellen**

# Krankenhaus - Normenbetten

mit Original-Schlaraffiamatrasen sind über 100'000 im Gebrauch. Diese werden anstatt verkupfert, feuerverzinkt geliefert. Sie halten dadurch auch die stärkste oder die schärfste Desinfektion aus.

SCHLARAFFIA-WERK A.-G. - BASEL <sup>1291</sup>

Sämtliche

1468

## Anstrich-Spezialitäten

für den Unterhalt der Gebäude und der Inneneinrichtungen sowie:

### „DOCOFER“ Rostschutzfarbe

als zuverlässiger Anstrich für alle der Witterung ausgesetzten Eisenkonstruktionen fabrizieren in erstklassigen Qualitäten und zu vorteilhaften Preisen:

**HANS DOLD & Co., WALLISELEN**  
LACK- UND FARBENFABRIK  
Telefon 932.023 - Telegramme: Docolac

## Hygienische Sitzmöbel

Ausführung

in abwaschbarem

Spritzlack



1538

**A. G. Möbelfabrik Horgen-Glarus**  
Gegr. 1882 in Horgen Tel. 924.603

## Telephon-, Uhren-, Lichtsignal- und Alarmanlagen

Anlagen für Musikübertragung **Hasler AG Bern**



## Spezialkonstruktionen für Krankenhausbauten <sup>1579</sup>

Operationssaalfenster, horizontale u. vertikale Schiebefenster, Blumenfenster, Metalltüren (Stahl, Bronze, Leichtmetall), Sonnenstoren, Verdunkelungsanlagen, Scherengitter als Etagen- etc. Abschlüsse, Garagetore, alle mech. Bauspezialitäten in Stahl u. Metallen. Referenzen, Projektierung, Ing.-Besuch

**Gauger & Cie., Zürich 6** Eisenkonstruktionswerkstätten



## Lieferung, Reparatur und Umwicklung von:

Motoren  
Generatoren  
Transformatoren und  
Apparaten jeden  
Fabrikates

### SPÄLTI SÖHNE & Co.

Fabrik elektr. Maschinen & Apparate,  
Reparatur-Werkstätten

**ZÜRICH**  
Tel. 36.623

**VEVEY**  
Tel. 51.942

1477

Haben Sie schon den <sup>1510</sup>

## Waschhängedraht Anticorodal

anodisch oxydiert probiert?

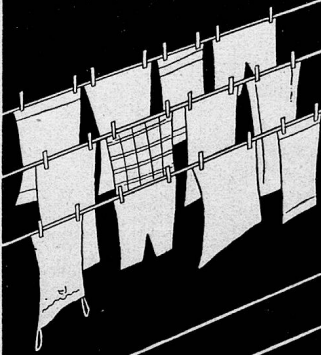
Dieser Draht ist wetterbeständig, dauerhaft, schwärzt und rostet nicht. - Als Spezialität erhältlich bei:

### EMIL HITZ, ZÜRICH 4

Fabrik für alle Drahtgeflechte Tel. 36.542  
BIRMENSCHWANDSTRASSE 55

# ALLEGA - Waschhänge-Draht

aus Anticorodal  
anodisch oxydiert



und daher:  
nicht rostend  
nicht schwärzend  
unbegrenzt  
haltbar

Fabriklager in:

**AL** UMINIUM UND SEINER **LEG** IERUNGEN PER **A**NTICORODAL VIONAL LUMAN LUMAN

Erhältlich in größeren Eisenwarenhandlungen Prospekte Nr. A 31 u. Bezugsquellen durch uns.

Telephon 72.550  
Bühlstrasse 45

**ALLEGA A-G**  
ZÜRICH 3

KAFFEE - TEE

DÖRRFRÜCHTE

SPEISEFETTE- UND OELE

KONSERVEN JEDER ART

NAT. FRUCHTSÄFTE „LIBBY“

beziehen Grossbetriebe seit Jahren von

**HANS**

Lebensmittelimport  
en gros



**GIGER**

Kaffee-Gross-  
rösterei

**BERN**

Gutenbergstrasse 3

1458

1483

# Salvis

## Elektrische Küchenanlagen

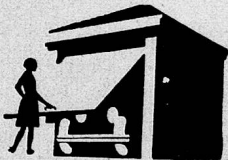
SALVIS AG., Fabrik elektr. Apparate, LUZERN



Z. Einführung  
**-Flaschen**

in Bahnharass  
n. Wahl mit Schutzhülle und  
9x2, 4x5, 2x1ol.

**ALGU Wädenswil**  
Tel. 956405

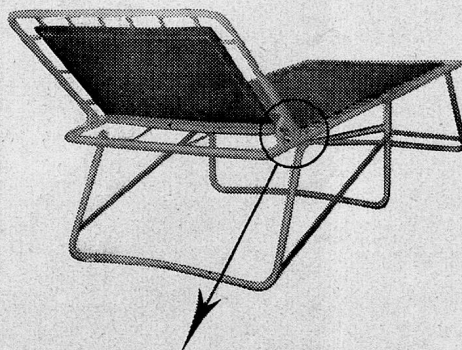


**Patent  
HARTMANN-Tore**

FÜR AUTOGARAGEN u. a.:  
Kinderspital Basel  
St. Clara-Spital Basel  
Kantonsspital Zürich  
Bürgerspital Solothurn  
Bezirksspital Thun, etc.etc.

Verlangen Sie bitte Prospekte bei den  
Alleinfabrikanten 700a

**Hartmann & Co., Biel**



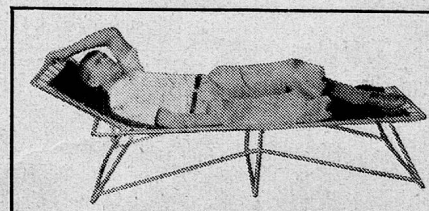
4-stufiges Zahnsegment  
Kopfstütze beliebig verstellbar,  
ohne Körperverlegung aus Liegelage.

⊕ Patent 189609  
Preis Fr. 45.—.

# SSS

Original-

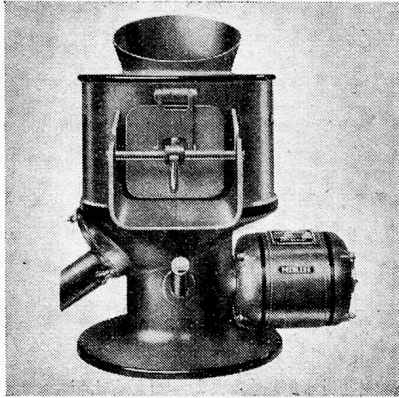
## Stellbett



**Suter-Strehler Söhne & Co. Zürich 5** Ausstellungsstr. 36

1372

Telephon 33.611



Eine

**PEERLESS**

**Kartoffel- und  
Rübenschälmaschine,**  
eine Steckdose und ein Wasserhahn — und Sie können die Arbeit von Stunden in Minuten erledigen.  
Leistung: 5 kg per Minute.

Referenzen und Offerten durch

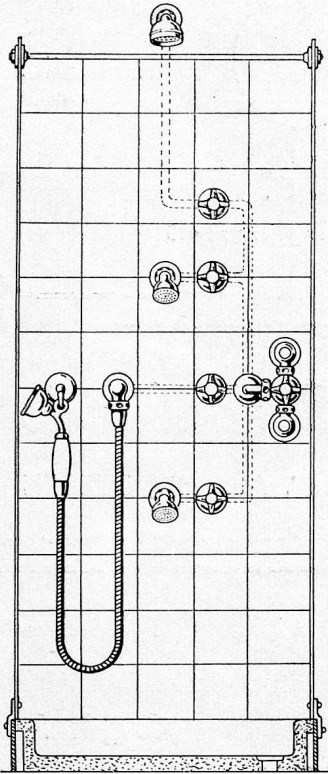
Modelle bis 30 kg per Minute. Wenn Küchenmaschinen, dann **Peerless**.

**-Küchenmaschinen mit Getriebe** aus **Spezial-Flugmotorenstahl** können Sie nicht enttäuschen.

Fast unbeschränkte Lebensdauer.  
**Zentralschmierung**, daher wenig Wartung.

**Trebal** A.G.  
**BASEL**

**R. Nußbaum & Co. AG. Olten**  
METALLGIESSEREI - ARMATUREN



**Depot in Basel**  
**Depot in Zürich**

Duschen-Anlagen

Aerzte-Waschtische  
Armaturen

Hydrotherapie-  
Apparate

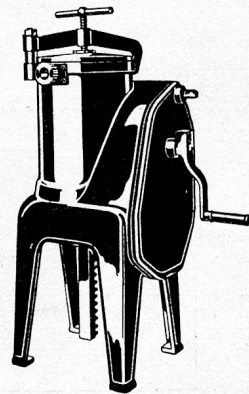
Komplette  
Duschen-Katheder

Dampfduschen

Sicherheits-  
Misch-Batterien

u. s. w.

1469



1480

**Wichtig für Anstaltsküchen!**

**RINIKER & Cie., RUPPERSWIL b. Aarau**  
Telephon 61.02

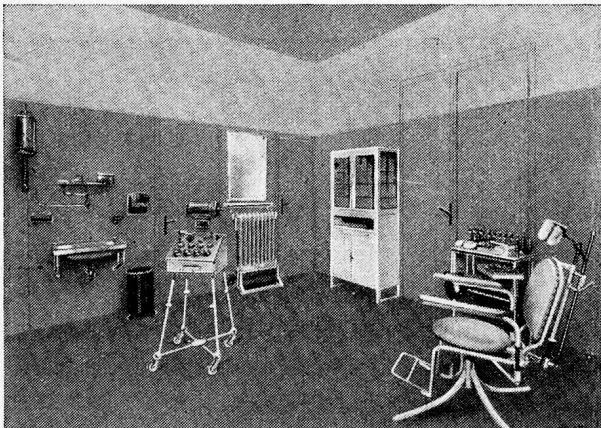
liefern

**moderne Koch- und Räucheranlagen**  
für Holz und Kohle, Gas oder elektrisch

Alle Maschinen und Geräte, sowie Därme und Gewürze für die Wurstfabrikation.

Spezialschleiferei für Messer und Scheiben zu Fleischhackmaschinen.

Bei Bedarf bitte Prospekte und Preislisten verlangen!



**Der hygienische Wandbelag:**

**GLANZ Eternit**  
*Spezial*

Diese Platten sind abwaschbar, säure- und stofffest. Ihre hellen Farben und der weiche Seidenglanz ergeben eine freundliche Raumwirkung

**Glanz-Eternit A.-G., Niederurnen**

Telephon Nr. 41.671

1304