

Objektyp: **Advertising**

Zeitschrift: **Fachblatt für schweizerisches Anstaltswesen = Revue suisse des établissements hospitaliers**

Band (Jahr): **8 (1937)**

Heft 11

PDF erstellt am: **22.07.2024**

### **Nutzungsbedingungen**

Die ETH-Bibliothek ist Anbieterin der digitalisierten Zeitschriften. Sie besitzt keine Urheberrechte an den Inhalten der Zeitschriften. Die Rechte liegen in der Regel bei den Herausgebern.

Die auf der Plattform e-periodica veröffentlichten Dokumente stehen für nicht-kommerzielle Zwecke in Lehre und Forschung sowie für die private Nutzung frei zur Verfügung. Einzelne Dateien oder Ausdrucke aus diesem Angebot können zusammen mit diesen Nutzungsbedingungen und den korrekten Herkunftsbezeichnungen weitergegeben werden.

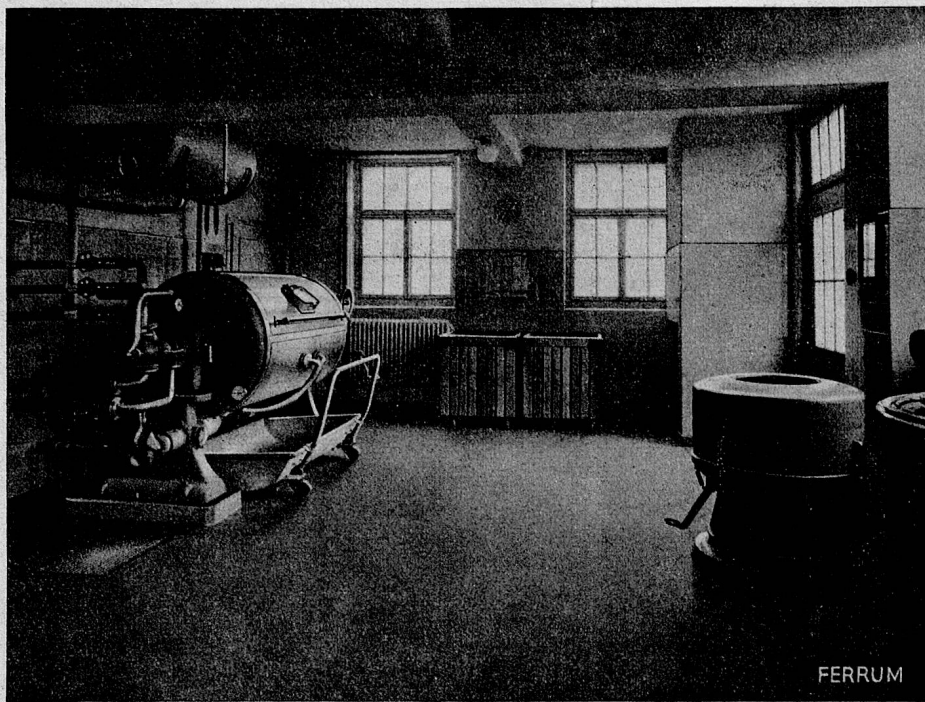
Das Veröffentlichen von Bildern in Print- und Online-Publikationen ist nur mit vorheriger Genehmigung der Rechteinhaber erlaubt. Die systematische Speicherung von Teilen des elektronischen Angebots auf anderen Servern bedarf ebenfalls des schriftlichen Einverständnisses der Rechteinhaber.

### **Haftungsausschluss**

Alle Angaben erfolgen ohne Gewähr für Vollständigkeit oder Richtigkeit. Es wird keine Haftung übernommen für Schäden durch die Verwendung von Informationen aus diesem Online-Angebot oder durch das Fehlen von Informationen. Dies gilt auch für Inhalte Dritter, die über dieses Angebot zugänglich sind.

Ein Dienst der *ETH-Bibliothek*  
ETH Zürich, Rämistrasse 101, 8092 Zürich, Schweiz, [www.library.ethz.ch](http://www.library.ethz.ch)

<http://www.e-periodica.ch>



## Wäscherei- Anlagen

Vorteilhafte Preise  
weil von A—Z in  
eigenen Werkstätten  
gebaut!

Beratung!  
Projektierung!  
Reparaturen  
aller Systeme!

FERRUM

Wäschereianlage Spital Menziken

# FERRUM AG., RUPPERSWIL bei Aarau

1563

Telephon 6109 und 6118

GARANTIE



MARKE

für feine Bettwaren  
Bettfedern, Halbflaum, Flaum  
Rosshaar, Wolle, Seegras  
Matratzendrilche  
Bettbarchent und Sarcenette  
Gummi-Betteinlagenstoff  
Molton für Heissmangeln 220 cm breit  
usw. usw.

Mit bester Empfehlung

## CARL KYBURZ, BERN

THUNSTRASSE 9

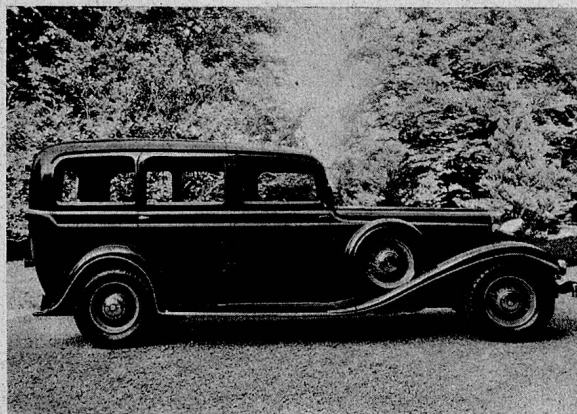
Telephon 24.255 · Telegramm: Cakyburz, Bern

N. B. **Eigene Bettfedern-Reinigungsfabrik.**

Das Reinigen gebrauchter Bettzeuge wird prompt  
und bestens besorgt.

1604

## Kranken- und Sanitätsautomobile



Krankenauto der Kant. Krankenanstalt Aarau

Sorgfältigste Ausführung .. Kürzeste Liefer-  
fristen .. Erstklassige Referenzen .. Unverbind-  
liche Angebote von

## Carosseriewerke AG.

### Biel

vormals Jean Gygax AG.  
Tel. 41.59 Freiestr. 13

## Anstalten

1606

kaufen Kolonialwaren und Weine  
vorteilhaft beim Importeur

## J. Küng & Co., Bern

Weyermannstr. 28      Telefon 25.625

## CHR. GFELLER A.-G.

### TELEFONFABRIK BERN-BÜMPLIZ

Telefon 46.295 - Gegründet 1896

Telefonanlagen  
Uhrenanlagen  
Lichtsignal- und Alarmanlagen

1607

UNSERE SPEZIALITÄTEN: **Matratzendrilche** in Leinen, Halbleinen und Baumwolle  
**Bettbarchent und Duvets-Sarcenet**  
**Leintuchstoffe** in Halbleinen  
**Küchenwäsche** in Leinen und Halbleinen  
**Schürzen- und Kleiderstoffe** in Baumwolle und Leinen

**N. ROTH & C<sup>IE</sup>** BUNT- U. LEINENWEBEREI **OFTRINGEN** TEL. 73.484

Mehr als 1300 begeisterte Anerkennungen über

## Bodenwische „WICK“

beweisen, dass sie in Qualität unerreichbar ist!  
50% Ersparnis. Verlangen Sie heute noch Muster  
und Prospekte von

J. Wick, chem. Laboratorium, Saumstr. 47, Zürich 3, Tel. 31.5/2.

## „LUZIFER“

### DER BEWAHRTE KOKSANZÜNDER

mit Kohlgas (Stadtgas) für kleine und grosse  
Heizkessel. 4 Grössen.

## „PRIMAT“

### DER BEWAHRTE KOKSANZÜNDER

mit „Primagas“ das Gas in Flaschen (keine Gas-  
leitung erforderlich)

Für Anzünder „LUZIFER“ wenden Sie sich an das  
Gaswerk oder an einen konzessionierten Installateur  
auf Ihrem Platze. 1622

Für Anzünder „PRIMAT“ wenden Sie sich an den  
Orts-Vertreter für „Primagas“.

Prospekte und Auskünfte **unverbindlich** durch den  
**Fabrikanten:**

**G. MEIER, techn. und patent. Artikel, LUZERN**

Voltastrasse 56, Telephon 22.083



**Die Ausgaben Ihres Betriebes  
vermindern sich mit unsern  
neuesten Küchenmaschinen**

Verlangen Sie unverbindlich  
nähere Angaben

1624

## Leopold & Cie. Thun

Filiale in Zürich: Löwenstr. 31  
Tel. 36—270

Lieferanten der Küchen-, Patisserie- und Abwaschmaschinen im  
Restaurant des Pavillon Suisse Weltausstellung Paris 1937.



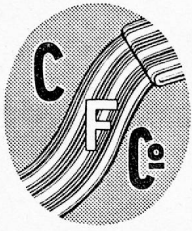
## Elektrische Messgeräte

für alle elektromedizini-  
schen Apparate und Kon-  
trolle — **Reparaturen**  
aller Systeme sofort.

18 Jahre Spezialerfahrung .. Verlangen Sie  
unverbindliche Angebote.

**AG. für Messapparate, Bern**

Bundesgasse 33



Unsere **Qualitäten** verdienen Ihr **Vertrauen**, decken Sie deshalb Ihren Bedarf in

**Drilich, Bettbarchent, Bettfedern, Kapok, Rosshaar Wolle, Seegras Patentmatratzen**

bei

**C. Fritz & Co. St. Gallen**

Polsterartikel en gros vorm. C. Vorburger & Co. Webergasse 7, Telephon 17.33

**Ochsner & Co., Winterthur**

vormals Gebrüder Ochsner

Telephon 22565

**Drogen und Kolonialwaren en gros**

**Bodenwische**

prima weiss und gelb

**Stahlspäne  
Stahlwolle**

la. Qualität  
in Paketen  
und offen

„Sigolin“,  
Waschseife,  
Schmierseife  
gelb und weiss,

**Bodenöl**  
la. geruchlos

„Persil“

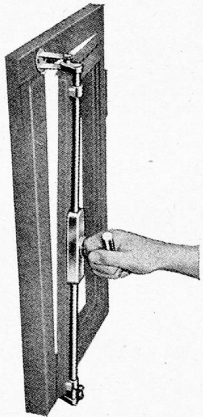
„Henco“

„Sil“ - „Per“

„Krisit“ - „Vim“

Zündholz,

Kupfertopfreiniger.



⊕ Patent **„Crespa“** D.R.P.

Beste u. bequemste **Fensterverschluss** in **aufgesetzter** u. **verdeckt.** Ausführung

Weitere Spezialitäten: 1619

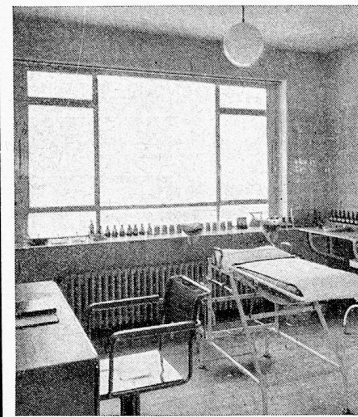
**Oberlichtöffner** (alle Ausführungen)

**Gruppenöffneranlagen** (jede Konstruktion)

**Schiebtürbeschlag „Ideal“**

J. Bucher, Schaffhausen

Beschläge u. Metallwarenfabrik



Diverse **Fenstersysteme**  
Schieb- u. Versenkenfenster  
für Hand- und Motorantrieb  
Eingangspartien

Bibliothek- & Archivanlagen

Staubdichte Schränke für  
Sammlungen, u. Ausstellungen

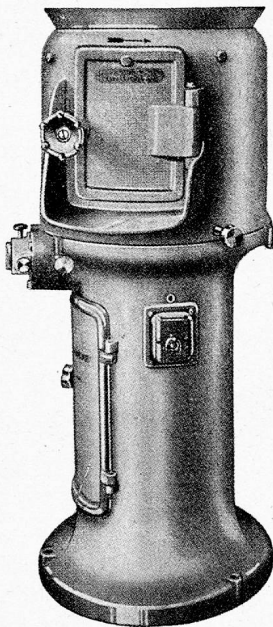
**Morf & Meister**

Nachfolger v. Hch. Jilli

**ZÜRICH 8**

Alderstr. 22 - Tel. 25.733

Projekte und Beratungen,  
hervorragende Referenzen  
1355



**Sagen Sie nicht**

das ist schön, aber für unsern Betrieb...

Nein, denn gerade für Ihr Unternehmen kommt eine

**Kartoffel-Schälmaschine**

in Frage.

Verlangen Sie unverbindlich Details, damit Sie die Vorteile selbst erkennen

**SCHWABENLAND**

& CO. A.G. - PETERSTR. 17 **ZÜRICH**  
KUCHEN- UND KONDITOREI-EINRICHTUNGEN

Sämtliche

1468

**Anstrich-Spezialitäten**

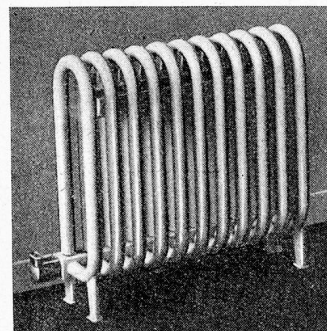
für den Unterhalt der Gebäude und der Inneneinrichtungen sowie:

**„DOCOFER“ Rostschutzfarbe**

als zuverlässiger Anstrich für alle der Witterung ausgesetzten Eisenkonstruktionen fabrizieren in erstklassigen Qualitäten und zu vorteilhaften Preisen:

**HANS DOLD & Co., WALLISELLEN  
LACK- UND FARBENFABRIK**

Telefon 932.023 - Telegramme: Docolac



Der

1594

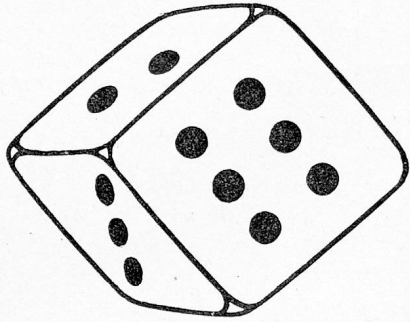
**Forster**

**Elektro-Stahlradiator** erzeugt dank seiner Ölfüllung eine absolut gleichmässige Wärme, ohne Staubverbrennung u. Ueberhitzung. Die eingebaute Wasserschale sorgt für die nötige Verdunstung.

**AG. HERMANN FORSTER ARBON**

Abt. Elektr. Radiatoren

Tel. 183



# Elf Punkte

sind es vor allem, die unsere

## Flüssige Würfel-Bodenimprägnierungswichse

in besonderer Weise auszeichnen und zum Erfolge geführt haben.

1. sie ist aus den besten Rohmaterialien hergestellt,
2. ihre Qualität ist stets unverändert,
3. sie ist absolut unschädlich und enthält keinerlei die Fussböden angreifende Materialien,
4. sie ist flüssig, deshalb sparsamster Verbrauch u. grosse Materialersparnis,
5. sie bildet einen harten und widerstandsfähigen Belag, auch vielbe-gangene Böden werden durch sie wirksam geschützt,
6. sie reinigt vorzüglich, das mühevoll und zeitraubende Spänen kann eingespart werden, deshalb grosse Zeitersparnis,
7. sie entfaltet einen ausgezeichneten Dauerglanz, der Boden braucht nur leicht geblocht zu werden,
8. sie lässt keine Flecken zurück und fettet nicht,
9. sie ist vollkommen wasserfest,
10. sie wirkt desinfizierend und verbreitet einen angenehmen Geruch,
11. sie ist ausgiebiger, billiger und zeitsparender als andere Bodenpräparate.

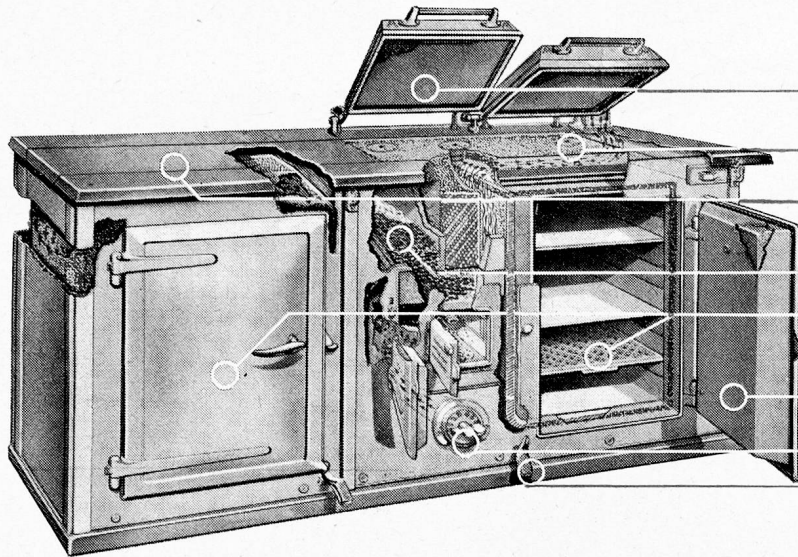
Die Würfel-Bodenimprägnierungswichse findet Verwendung für jede Art Fussböden, Parkette, Linoleum, Korkinlaid, Euböolith, Gefäßer, Türen etc.

1618

# E. & E. HAUSER, WÄDENSWIL

Chemische Produkte

Telephon 956.365



**Isolierdeckel**, werden bei Nichtgebrauch der Kochplatte zugeklappt, sodass Hitze nicht fort kann.

**Kochplatte**, 90×40 cm mit Speicherblock von 255 kg, 400—480° C. Dauerleistung.

**Herdplatte** mit abgestuften Temperaturen zum leichten Kochen, Warmstellen, Geschirr vorwärmen usw.

**Heizkammer**.

**Brat-, Back- und Kochschranke** 47 cm breit, 63 cm hoch, 60 cm tief, mit abgestuften Temperaturen von 95—300° C., Tablare verstellbar.

**Isolierte Türen**. Auch alle übrigen Wandungen sind dick isoliert.

**Hitzeregulierung**.

**Fusspedalöffner** an den Türen.

## ..ein Wunderherd?.. Geheimnis?..

Nein! Sie tun hier einen Blick in das Innere des ESSE-Herdes. Denn Sie müssen wissen, warum er **zwei Drittel** der sonst üblichen Betriebskosten **spart** und warum das Kochen mit ihm eine Freude ist! Studieren Sie diese sinnreiche, ganz auf höchste Leistung, beste Wärmeausnutzung und strengen Gebrauch eingestellte Konstruktion, die gute Einteilung und die moderne Form! Dann ist es Ihnen klar: Der Erfolg des ESSE-Herdes beruht auf der praktisch vollendeten Anwendung der Gesetze von Wärmestrahlung, -leitung und -ersparnis. Dieser moderne Kochherd braucht die Wärme **automatisch** zum Kochen und lässt sie nicht ungenützt fortstreichen. Und was von einem erstklassigen Kochherd dazu noch verlangt werden kann, das ist alles im ESSE-Herd vereinigt. **Der Nutzniesser davon ist der ESSE-Besitzer!** Möchten nicht auch Sie bald dazu gehören?

Es gibt ESSE-Herde für jeden Betrieb, für 5 bis 1000 und mehr Personen. Verlangen Sie kostenlose Auskunft mit diesem Coupon



### Akkumulier-Sparherd

⊕ Patent und Patente in den meisten Kulturstaaten.

... heute schon auch in der Schweiz glänzend bewährt!

An Firma F. Hälg, Ingenieur, Abt. Esse-Herde, St. Gallen

Ich interessiere mich für den ESSE-Herd und bitte um:

den farbigen Prospekt „Von jedem Franken 70 Rappen sparen“.

Zeugnisse und Adressen, wo ESSE-Herde besichtigt werden können.

Besuch, am besten am .....

Alles absolut unverbindlich und kostenlos!

Genauere Adresse: .....

F. Hälg, Ingenieur, St. Gallen, Lukasstr. 30, Tel. 2265 . Zürich, Kanzleistr. 19, Tel. 58.058

Generalvertretung der ESSE-Cooker Company, London & Bonnybridge (Spezialfabrik für Kochherde mit 1100 Arbeitern)