

Objektyp: **Advertising**

Zeitschrift: **Fachblatt für schweizerisches Anstaltswesen = Revue suisse des établissements hospitaliers**

Band (Jahr): **9 (1938)**

Heft 5

PDF erstellt am: **22.07.2024**

### **Nutzungsbedingungen**

Die ETH-Bibliothek ist Anbieterin der digitalisierten Zeitschriften. Sie besitzt keine Urheberrechte an den Inhalten der Zeitschriften. Die Rechte liegen in der Regel bei den Herausgebern.

Die auf der Plattform e-periodica veröffentlichten Dokumente stehen für nicht-kommerzielle Zwecke in Lehre und Forschung sowie für die private Nutzung frei zur Verfügung. Einzelne Dateien oder Ausdrucke aus diesem Angebot können zusammen mit diesen Nutzungsbedingungen und den korrekten Herkunftsbezeichnungen weitergegeben werden.

Das Veröffentlichen von Bildern in Print- und Online-Publikationen ist nur mit vorheriger Genehmigung der Rechteinhaber erlaubt. Die systematische Speicherung von Teilen des elektronischen Angebots auf anderen Servern bedarf ebenfalls des schriftlichen Einverständnisses der Rechteinhaber.

### **Haftungsausschluss**

Alle Angaben erfolgen ohne Gewähr für Vollständigkeit oder Richtigkeit. Es wird keine Haftung übernommen für Schäden durch die Verwendung von Informationen aus diesem Online-Angebot oder durch das Fehlen von Informationen. Dies gilt auch für Inhalte Dritter, die über dieses Angebot zugänglich sind.

Ein Dienst der *ETH-Bibliothek*  
ETH Zürich, Rämistrasse 101, 8092 Zürich, Schweiz, [www.library.ethz.ch](http://www.library.ethz.ch)

<http://www.e-periodica.ch>

## Gesucht Hauselternpaar

für neuzugründendes Bürger- und Altersasyl von 30–40 Insassen per Mitte August nach Linthal (Gl.)  
Bedingungen: Erfahrung im Anstaltswesen, Liebe und Umgang mit ältern Leuten, Kenntnisse über Führung einer Anstaltsrechnung, Landwirtschaft und Gemüsebau sowie Krankenwesen.

Handgeschriebene Offerten mit bisheriger Tätigkeit beider Personen, mit Leumunds- u. Arztzeugnis, Referenzen, Altersangabe und Zeugnissen (Photo erwünscht) sind zu richten bis spätestens 28. Mai an die Kommission Alters- u. Bürgerasyl Linthal, P. Stüssi.

## Hausbeamtin

mit Fachschuldiplom und Praxis in Grossbetrieben, kaufm. Kenntnisse, Stenographie, 3 Landessprachen, sucht Stelle auf Anfang Juli. Off. unt. Chiffre 950 an Verlag Franz F. Otth, Zürich 8.

## Junge Tochter

sucht Stelle in Kinderheim oder Krippe event. Anstalt für Schwachbegabte od. Erziehungsunfähige. Lohn nach Uebereinkunft. Offert. unter Chiffre 989 an Verlag Franz F. Otth, Zürich 8.

Hauswirtschaftlich erfahrene Tochter sucht Stelle als

## Hausbeamtin oder Wirtschafterin

in kleineres Heim. Gute Ref. Off. unt. Chiffre 992 an Verlag Franz F. Otth, Zürich 8.

Junger Koch-Konditor, ref. deutsch u. franz. sprechend, m. Anstaltspraxis sucht Stelle in Anstaltsbetrieb als

## Koch

(event. etwas Mith. im weit. Betrieb) per 15. Juni. Gute Zeugn. u. Referenz. Off. unt. Chiffre 993 an Verlag Franz F. Otth, Zürich 8.

## Hauselternpaar (ref.)

wünscht sich zu verändern.

**Hausmutter** bewandert in allen Zweigen der Betriebshaushaltung, Gartenbau, Lingerie und Küche.

**Hausvater**, Dr. phil., dipl. Mittelschullehrer, Handarbeit, Buchhaltung.

(Jetzt als Hauseltern in Stellung.)

Zeugnisse und Referenzen zu Diensten.

Offerten unter Chiffre 963 an Verlag Franz F. Otth, Zürich 8

# Vitrofil

## GLASSEIDE ISOLIERUNGEN

Wärme-, Kälte-, Schall- und Feuerschutz

CAVIN & CO GLASSPINNEREI ZÜRICH

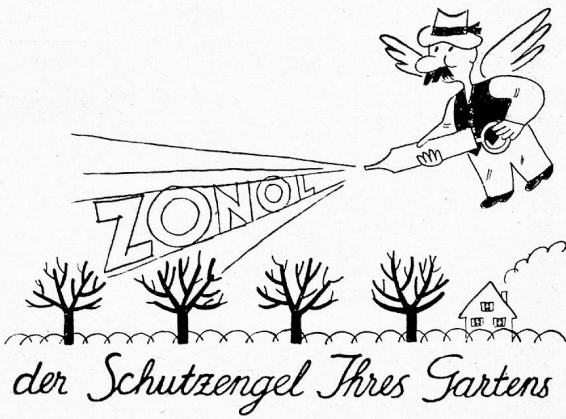
Talstrasse 15 · Telefon 72.395 · Fabrik in Adliswil (Zch.)

Ca. 60 Dessins  
**Storendrille**  
lichtecht  
imprägniert

vorteilhaft bei  
**Schoop**  
Zürich, Usterstr. 5 Tel. 34 610  
beim Pestalozzidenkmal

## Stellen-Ausschreibung

Infolge Rücktritt der bisherigen Inhaberin wird die Stelle der **Vorsteherin des Kinderheims** Schoren, Langenthal zur Neubesetzung ausgeschrieben (Kinderheim mit ca. 25 Kinder vom Säugling bis zum ca. 10. Altersjahr). Eintritt sofort oder nach Uebereinkunft. Besoldung nach Reglement, Pensionskasse. Bedingungen: Ausbildung als Kinderpflegerin, Fähigkeit für die selbständige Leitung eines Kinderheims. Anmeldungen mit den nötigen Ausweisen nimmt bis 15. Juni 1938 entgegen der Präsident der Kommission für soziale Fürsorge: Herr Gemeinderat J. Baumgartner in Langenthal.



*der Schutzengel Ihres Gartens*

### ZONOL

**das bewährte Insektenbekämpfungsmittel**  
gegen Garten-, Gemüse- und Obstbaumschädlinge

### FUNGICINOL

**gegen Pilzkrankheiten**

wie Schorf, Schrotschuss, Kreuselkrankheit,  
Botrytis, etc. etc.

Beide Produkte sind giftfrei, nicht ätzend, flecken nicht, verursachen keine Verbrennungen noch Schäden an Unterkulturen, ohne Belästigung für Menschen und Haustiere.

**NOVAG A. G. ZÜRICH**

Falkenstr. 14, Telephon 44.469

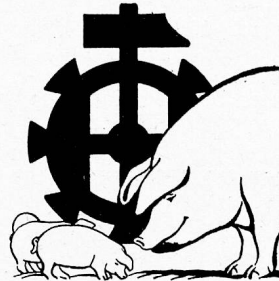
## KAPPELER & SCHÜLE

Mühle Dübendorf Granowerk Basel

Schweiz, Kontrollfirma

**Futtermittel für Geflügel, Schweine, Milchvieh, Mastvieh, Kleintiere**

Spezialität Grano



### HAMMER-Schweine-Futter

in Verbindung mit Ihren betriebs-eigenen Futtermitteln, ergeben in kürzester Zeit vollfleischige, schlachtreife Tiere. Verlangen Sie unseren ausführlichen Spezialprospekt.

Hammer-Kükenfutter (Körner u. Trocken)

Hammer-Legehennen-Trocken und Körner

Hammer-Kaninchen-Futter

bringen auch Ihnen Freude und Erfolg.

Muster, Futteranweisung und Preisliste gerne zu Ihrer Verfügung.

Mit höflicher Empfehlung

**HAMMERMÜHLE A. G., OLTEN**  
Bussmann & Siegenthaler

Gastwirtsgewerbe-Ausstellung Basel 1921: Medaille mit Diplom

### PARKETT, LINOLEUM, LEDER UND MÖBEL

reinigen Sie mühelos (ohne Stahlspäne) mit **„TRUMO“**

der bestbekanntesten, flüssig reinigenden Bodenwische

**Fabr. ENZMANN-OSTER, Biel-Bienne**

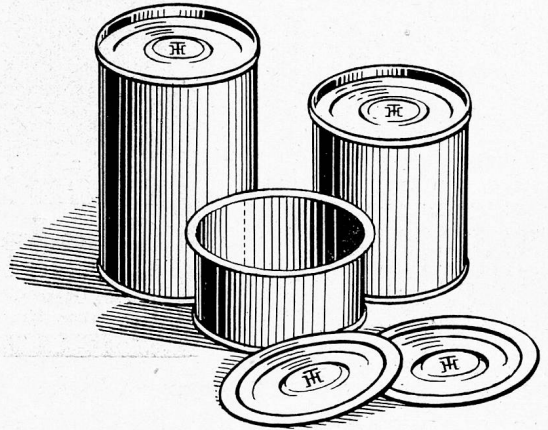
## LANGENTHALER PORZELLAN

*vorteilhaft bei*



Bern, Tel. 21.651

Lausanne, Tel. 33.523



## Konservendosen

aus bestem Weißblech, blank und innen goldlackiert, zur Konservierung von

**Fleisch, Gemüsen, Früchten etc.**

liefern in exakter Ausführung

## GEBR. HOFFMANN, THUN

**Blechballagen- u. Cartonnagenfabrik**

Telephon 34.36

Preisliste zur Verfügung

## Vorteilhafte Bezugsquelle für:

Gemüse- u. Blumensamen, Getreide- u. Feldsämereien

Alle Dünger, Kalisalze und Thomasmehle

Sämtliche Getreide- und Futtermittel

Wagonweise und in kleinern Quantitäten  
Verlangen Sie unsere Spezialofferten

**Spezialität:** Berna-Hühnerfutter

Samen, Getreide, Mehl, Futtermittel u. Dünger

**Schmid & Schweizer**

Bern

Schauplatzgasse 26

Telephon 29551

I. Qual. Schmierseifen, Wasch-, Putz- u. Toiletteseifen,  
Putzpulver, Waschpulver „Niededacht“

sauerstoffhaltig, für jede feinste Wäsche

Bodenwische versch. Farben, Schuhcrème

Lederfett braun, schwarz und weiss

„TRIUMPF“-Emulsion, für alle Gummibeläge u. Böden

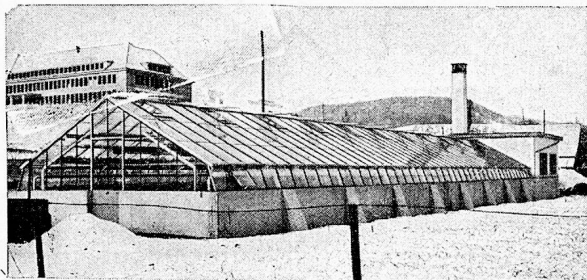
**SPEZIALSEIFEN** für Krankenwäsche und -Zimmer  
reinigen und desinfizieren, sowie für schmutz. Hände,  
Closets, Pissoirs und Böden

Abschlüsse auf feste Zeit u. Abruf werden sorgfältig u. gut ausgeführt

**E. MÜLLER & SOHN, WETZIKON (Zch.)**

Fabrikat. v. Seife und chem. Produkte

Telephon 978.576



4631 Erstellt für das Spitalpflegeamt Baselland, Liestal

**Spezialfabr. für Gewächshäuser u. Frühbeefenster**

**OMEGA-WERKE A.-G. REINACH-BASEL, TEL. 62.207**

Machen Sie bitte Ihren

## Anstalts-Schreiner

aufmerksam, dass er im Spezialgeschäft alles erhält,  
was er am Platz nicht bekommen kann.

Kataloge zu Diensten.

1634

# F. Bender.

BAU- UND MÖBELBESCHLÄGE, WERKZEUGE, EISENWAREN  
TELEPHON 27192 - OBERDORFSTRASSE 9 UND 10 - ZÜRICH

**Heu**  
**Stroh**  
**Torfmul**  
**Thomasmehl**

Prima Qualität - Prompte Lieferung - Billigste Preise

**Fourage-Import A.-G., Basel**

Telefons 21.765 und 21.766

Höchstertrag erzielen Sie durch

## Universal- Gartendünger



ein **Volldünger**, grösstenteils organischen  
Ursprungs, bei Obst-, Beeren-, Gemüse- und Blumenkulturen  
erprobt und von Fachleuten glänzend begutachtet. 1560

**HERMANN DAETWYLER A.-G.**  
**Extraktionswerke ZOFINGEN**

Dr. P. **Grabley's Mineralsalze**  
für **Gross- und Kleintiere**

**Nährsalze** von hervorragender Wirkung! Seit Jahren bestbewährt!

**Mineralien sind äusserst nötig** zum Aufbau und Unterhalt des Körpers, zur Förderung  
der Fresslust, Erhöhung der Leistungs- und Fortpflanzungsfähigkeit, Erzeugung eines gesunden alkalischen  
Blutes, Erlangung eines prächtigen Haarwuchses bezw. Gefieders, überhaupt zur steten Gesunderhaltung der Tiere.  
**Auch bei Grünfütterung zu empfehlen.** — Für jede Tierart besondere Mischung.

Hergestellt durch die

**GRABLEY-SALZE A.-G., Vonmattstr. 22, LUZERN**

Prima Referenzen!

Verlangen Sie Prospekte!

## A. G. Weberei Wehikon

Verkaufsbureau **Zürich** Brandschenkestr. 45

fabriziert als SPEZIALITÄT  
**BETTÜCHER**  
MIT VERSTÄRKTER MITTE  
für Krankenhäuser und Anstalten

Unsere Bettücher haben sich in vielen Häusern bestens bewährt.  
Muster bereitwilligst.

## Hygienische Sitzmöbel

Ausführung  
in abwaschbarem  
Spritzlack



1838

**A. G. Möbelfabrik Horgen-Glarus**  
Gegr. 1882 in Horgen Tel. 924.603

## J. HAGNAUER, AARAU

### PHYSIKALISCHE WERKSTÄTTE REPARATUREN

jeder Röntgen- und elektromedizinischen Apparate  
Gleichrichterbau - Hoch- und Niederfrequenz, sowie  
Netztransformatoren - Bau in jeder gewünschten  
Ausführung - Neuwickeln zu Konkurrenz-Preisen

Ich bin Abgeber einer Anzahl

### Additionsmaschinen

Hand- u. elektr. Antrieb, zu sehr günst. Bedingungen.  
G. B. GUJONI, Zürich 1, Löwenstr. 11, Tel. 38.238

### Qualitäts-Abfall- Toilette-Seife

(assort. in Farbe u. Parfum)  
1 Kg. zur Probe Fr. 2.20, por-  
tofrei. Verlangen Sie Offerte  
bei **Rumpf & Co., Zürich,**  
Toilettenseifen-Fabrik.

### Waschmaschine

Passend für Anstalten etc.,  
fast neu, ca. 60 Leintücher  
fassend, mit Heizung und  
Heisswasser-Reservoir, billig  
zu verkaufen.  
Postfach 17994 Zürich-Bahn.

### REPARATUREN aller elektr. WÄRMEGERÄTE

Heizkissen, Bügeleisen und Bügelmaschinen, Warmwasser-  
und Warmluftanlagen, Trockenschränke, Destillierapparate,  
Sterilisatoren, Autoklaven, Boiler usw.,  
prompt, gewissenhaft und billig durch

**H. Hardmeier, Heizkörperfabrik „Vulkan“ Rorschach**  
Telephon 533 20-jährige Erfahrung

GARANTIE



MARKE

für feine Bettwaren  
Bettfedern, Halbflaum, Flaum  
Rosshaar, Wolle, Seegras  
Matratzendrilche  
Bettbarchent und Sarcenette  
Gummi-Betteinlagenstoff  
Molton für Heissmangeln 220 cm breit  
usw. usw.

Mit bester Empfehlung

**CARL KYBURZ, BERN**  
THUNSTRASSE 9

Telephon 24.255 · Telegramm: Cakyburz, Bern

N. B. **Eigene Bettfedern-Reinigungsfabrik.**

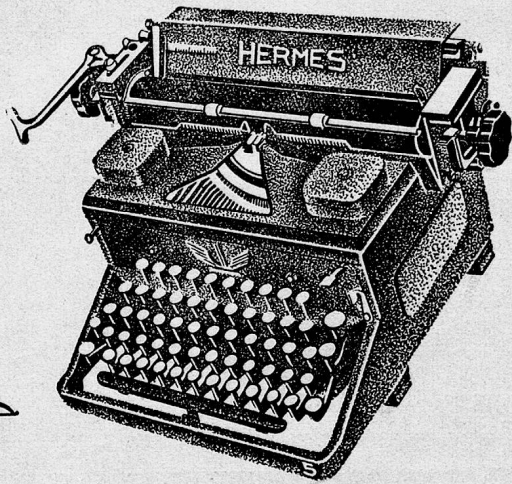
Das Reinigen gebrauchter Bettzeuge wird prompt  
und bestens besorgt. 1604

## Unser Fabrikationsprogramm:

# J. & A. Steib, Basel

Fabrik für feuer- und diebsichere Verschlüsse

*Kassenschränke  
Röntgenfilmschränke  
Kleiderschränke für Spitäler  
Stahltürzargen  
Rolladenschränke  
Kartotheken  
Archive, Gasschutztüren  
Medikamentenschränke*



### Das neue Modell 5

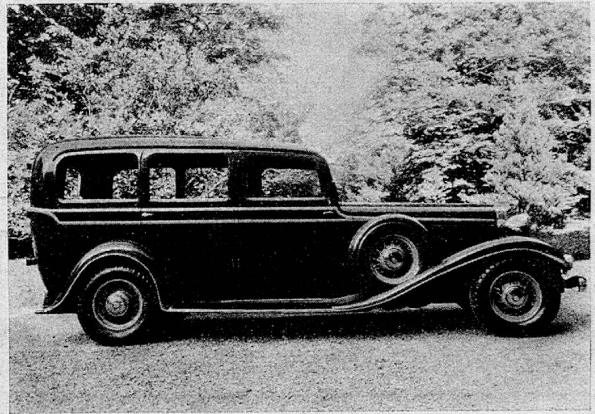
der Hermes Standard ist eine hochentwickelte Büro-Schreibmaschine. Vollständig neue Linienführung, leichter Anschlag, leise schreibend, neuer Zeilenschalthebel weitgehender Schutz des Gesamtmechanismus und des Typenkorbes durch geschlossene Bauart, usw. Zahlreiche weitere Vorzüge.

**L. M. CAMPICHE, LAUSANNE**

**HERMES**  
5

Rue Pépinet 3

## Kranken- und Sanitätsautomobile



Krankenauto der Kant. Krankenanstalt Aarau

Sorgfältigste Ausführung .. Kürzeste Lieferfristen .. Erstklassige Referenzen .. Unverbindliche Angebote von

**Carosseriewerke AG.**  
**Biel**

vormals Jean Gygax AG.

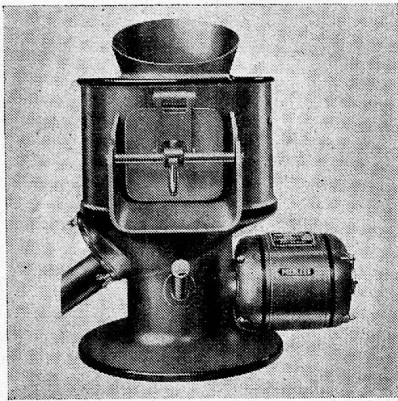
Tel. 41.59

Freiestr. 13

*Wer auf Rosshaar ruht,  
schläft gut!*

Rosshaar ballt sich nicht,  
hißt nicht und filzt nicht,  
bleibt immer luftdurchlässig,  
kann jederzeit desinfiziert werden —  
Rosshaar ist auf die Dauer die beste und billigste Füllung für Spitalbetten.

1616



Eine

**PEERLESS**

**Kartoffel- und Rübenschälmaschine,**  
eine Steckdose und ein Wasserhahn — und Sie können die Arbeit von Stunden in Minuten erledigen.  
Leistung: 5 kg per Minute.

Referenzen und Offerten durch

Modelle bis 30 kg per Minute. Wenn Küchenmaschinen, dann **Peerless**.

**-Küchenmaschinen mit Getriebe** aus **Spezial-Flugmotorenstahl** können Sie nicht enttäuschen. 1561

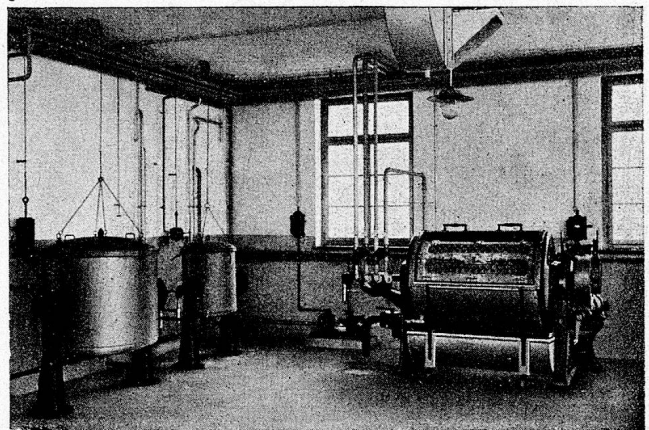
Fast unbeschränkte Lebensdauer. **Zentralschmierung**, daher wenig Wartung.

**Trebal** A.G.  
**BASEL**

## Warum ist die Brühe so dick?

Ganz gleich, welches Einweichmittel Sie nehmen — immer wird sich etwas Schmutz lösen. Daran ist nichts besonderes. Auch beim Einweichen in Brunnenwasser löst sich Schmutz. Viel wichtiger ist es aber, dass jene zähhaftende Bindeschicht aus Eiweiss gelöst wird, mit der der Wäscheschmutz am Gewebe klebt. Diese klebende Bindeschicht wird von dem Schmutzlösemittel Burnus völlig gelöst. Sie sehen das nachher an der Schmutzbrühe, die nicht wässrig ist, sondern dick und fettig. Burnus zieht wegen dieser Eigenschaft wohl doppelt soviel Schmutz aus der Wäsche. Möchten Sie es nicht einmal damit versuchen?

**Walz & Eschle A.-G. Basel**



**„ROTOR“**

**WÄSCHEREI-MASCHINEN**  
für jeden Bedarf in anerkannt erstklassig. Qualität

Neuheit: Kombinierte Waschmaschine zum Waschen von normaler Wäsche, sowie von **Wollwäsche**. + Patent 179050.

KOMPLETTE ANLAGEN

**Maschinenfabrik u. Giesserei**  
**Netstal A.-G.**

NETSTAL (Glarus)

1583

Verlangen Sie bei Ihren Einkäufen die bewährten Qualitätsartikel in

1633

**Bettfüßern (Baumwolle und Halbseinen), Basins und Damaste für Plumeaux und Kissen**

**Belt- und Flaumbarchent, Molleton für Bettunterlagen**

**Hand- und Frottiertücher, Badeteppiche, Waschtischgarnituren, Badetücher**

**Kinder-Windeeln und -Umtücher, Staub-, Wisch- und Bodenputztücher (Scheuertücher)**

**Calicots und Stramine für Wandbekleidungen (bei Neubauten)**

Marken „Sernftal“ der Vereinigten Webereien Sernftal und Azmoos in Engi (Kt. Glarus)

Bezugsquellenangabe