

**Zeitschrift:** Fachblatt für schweizerisches Anstaltswesen = Revue suisse des établissements hospitaliers

**Herausgeber:** Schweizerischer Verein für Heimerziehung und Anstaltsleitung; Schweizerischer Hilfsverband für Schwerverziehbare; Verein für Schweizerisches Anstaltswesen

**Band:** 12 (1941)

**Heft:** 11

## **Werbung**

### **Nutzungsbedingungen**

Die ETH-Bibliothek ist die Anbieterin der digitalisierten Zeitschriften. Sie besitzt keine Urheberrechte an den Zeitschriften und ist nicht verantwortlich für deren Inhalte. Die Rechte liegen in der Regel bei den Herausgebern beziehungsweise den externen Rechteinhabern. [Siehe Rechtliche Hinweise.](#)

### **Conditions d'utilisation**

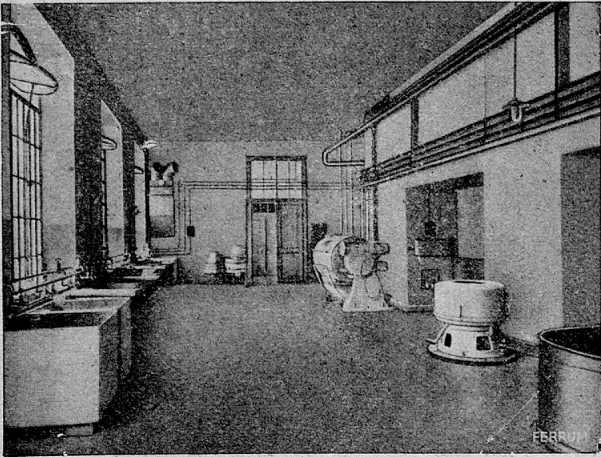
L'ETH Library est le fournisseur des revues numérisées. Elle ne détient aucun droit d'auteur sur les revues et n'est pas responsable de leur contenu. En règle générale, les droits sont détenus par les éditeurs ou les détenteurs de droits externes. [Voir Informations légales.](#)

### **Terms of use**

The ETH Library is the provider of the digitised journals. It does not own any copyrights to the journals and is not responsible for their content. The rights usually lie with the publishers or the external rights holders. [See Legal notice.](#)

**Download PDF:** 30.01.2025

**ETH-Bibliothek Zürich, E-Periodica, <https://www.e-periodica.ch>**



# FERRUM

WASCHMASCHINEN  
ZENTRIFUGEN  
GLATTEMASCHINEN  
TROCKENANLAGEN

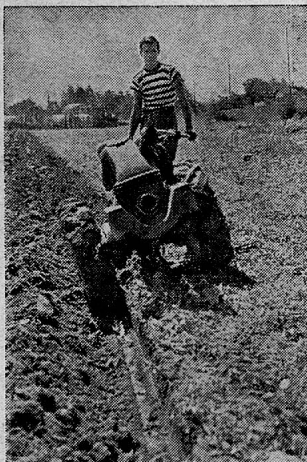
Verlangen Sie Prospekte oder Ingenieur-Besuch

**FERRUM A-G., Rapperswil**  
bei Aarau  
WÄSCHEREIMASCHINEN-FABRIK

**zum Enthärten und Einweichen**

GXD 57 d

Henkel & Cie. A.G., Basel



**MEHRANBAU** durch

*Simar* **Bodenfräsen und Motorpflüge**

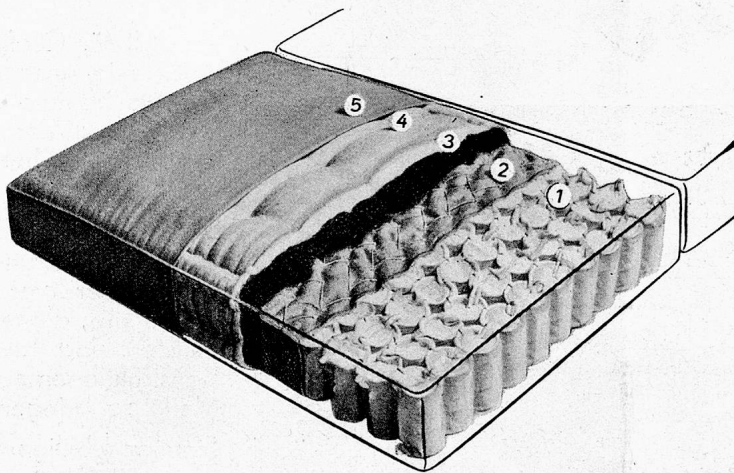
Typen 1941: 4, 8, 10 und 12 PS.

Saubere Arbeit, handliche Bedienung. **Geringer Benzinverbrauch.** Vorführungen und Prospekte durch

**SIMAR • 35, RUE DE LANCY, GENÈVE** oder  
**A. PFYL, GEIBELSTRASSE 20, ZÜRICH 10, Tel. 6 07 80**

**Vertretungen:** { Basel: **B. Haug**, Neumattstrasse, **Böttmingen**, Telefon 2 92 07  
Bern: **A. Teuscher**, Güterstrasse 50, **Bern**, Telefon 2 95 67  
Ostschweiz: **Künzler & Germann**, Garage, Platztor, **St. Gallen**, Tel. 2 34 50

# Die Taschenfeder-Einlage



## in der Ober-Matratze

verleiht dem Polster eine dauernde, ausgeglichene Elastizität. Für den müden Körper des Schaffenden, den gebrechlichen, empfindsamen des Kranken bedeutet das Taschenfederpolster angenehmes Ruhen und Erholung. Absolut geräuschloses Federspiel.

Fabrikation in eigenen Werkstätten.  
Bezugsquellen-Nachweis durch

**Schoop**  
Zürich, Usterstr. 5 Tel. 34 610  
beim Pestalozzidenkmal

### Polsterung eines Matratzenteils:

- 1 Taschenfedereinlage, rostfreie Stahlfederchen in zusammenhängende Stofftaschen eingenäht. Unbehinderte Elastizität und Biegsamkeit.
- 2 Starkes Jutfuch.
- 3 Haar- und Wollauflage.
- 4 Leinenschächter.
- 5 Abnehmbare Drilchülle.

## PERMUTIT-Wasser-Enthärtung

Tausende von Permutit-Anlagen sind wegen ihren Vorteilen auf der ganzen Welt in Wäschereien im Gebrauch

Die Filtermasse Permutit ist nicht neu. Die Erfahrungen darüber wurden von berufenen Schweiz. Chemikern in einer grossen Anzahl von Betrieben durchgeführt und gehen auf Jahre zurück. Die Filtermasse Permutit ist sehr geschätzt weil diese Erfahrungen einwandfrei ergeben haben, dass Permutit auf Jahre hinaus haltbar ist.

Permutit ist die Anlage des Schweiz. Fachmannes; sie ist überall eingeführt in Spitälern, Waschanstalten, Färbereien und arbeitet mit den neusten Errungenschaften der Chemie

- Spitäler:** Kantonsspital Winterthur  
Kantonale Heilanstalt Burghölzli, Zürich  
Schwesternhaus Rotes Kreuz, Zürich  
Volkssanatorium Bircher, Zürich  
Neues Spital Thalwil  
Sanatorium Adelheid Unterägeri
- Waschanstalt.:** Waschanstalt Zürich AG., Zürich-Wollishofen  
Waschanstalt J. Braun, Basel  
Waschanstalt Guldemann, Basel  
Waschanstalt Gebr. Fischer, Biel  
Waschanstalt Walke, St. Gallen  
Waschanstalt des Epirettes, Genf
- Industrie:** Eidg. Techn. Hochschule, Zürich  
Schaffhauser Wolle Schoeller & Co. Zürich  
Gugelmann & Co. AG. Langenthal u. Roggwil  
Leinenwebereien Worb & Scheitlin, Worb  
Schweiz. Viskose Fabriken: Rorschach, Steckborn, Emmenbrücke, Widnau, usw.

Verlangen Sie kostenlose Beratung und Angebot von

**CONRAD WOLZ, BADEN** Telephone 22074

## Wer mit Arbeit überlastet ist ~

weiss eine gute Büroeinrichtung zu schätzen!

Für Registraturen und Karteien sind wir seit Jahrzehnten Spezialisten und wir bitten, bei uns Vorschläge für die Sie interessierenden Gebiete zu verlangen.

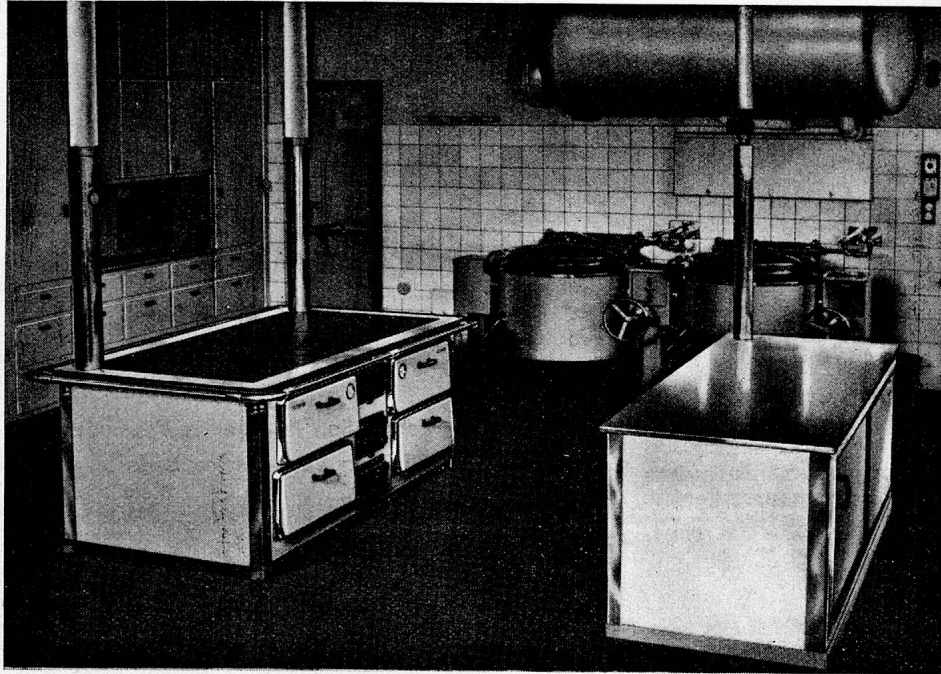
Aerzte erhalten ausführliche Auskunft über die „Dictaphone“-Methode zur schnellen Erledigung der Schreibarbeit!

Prospekte und Offerten  
kostenlos und unverbindlich.



# Oeconom

## Dauerbrand-Kochherd für Boiler- und Zentralheizung



Speziell für Großbetriebe, wie Anstalten, Klöster, Institute etc. bietet der Zentralheizungs-Kochherd OECONOM die enormsten Vorteile.

40-jähr. Erfahrungen im Kochherdbau gestatten uns, die rationellsten und besten Konstruktionen auf d. Markt zu bringen.

Stauend billiger Betrieb mit **Holz-** oder **Kohlenfeuerung**.

Tadellos funktionierende **Brat- u. Backöfen**.

Sehr bequemer und sauberer Betrieb.

15 verschiedene Modelle, in jeder beliebigen Farbe **emailiert**.

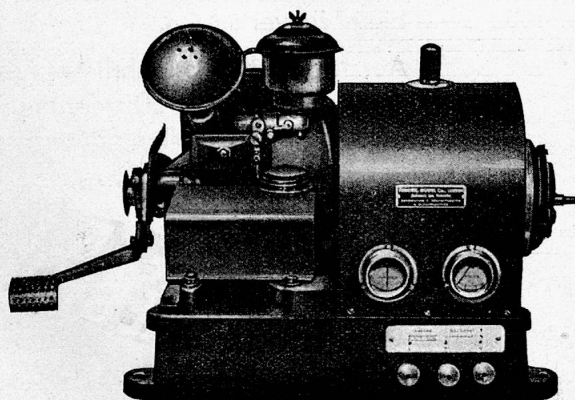
Überzeugen Sie sich von der Zweckmässigkeit und der verblüffenden Leistung dieser Herde und verlangen Sie Zeugnisse und Referenzen von

**STIRNIMANN**, Alleinfabrikant der Zentralheizungs-Kochherde **OECONOM**

BÜNZEN / Aargau Telephone 8 15 47

## Not-Stromversorgung

für  
Luftschutzkeller, Spitäler, Verwaltungs-  
gebäude etc.



**FERRIER, GÜDEL CO., LUZERN**

Tel. 2 22 11

Moosstraße 2 a

Blechkessel und -flaschen  
Büchsen für Konserven -  
Honig - Wicse usw.

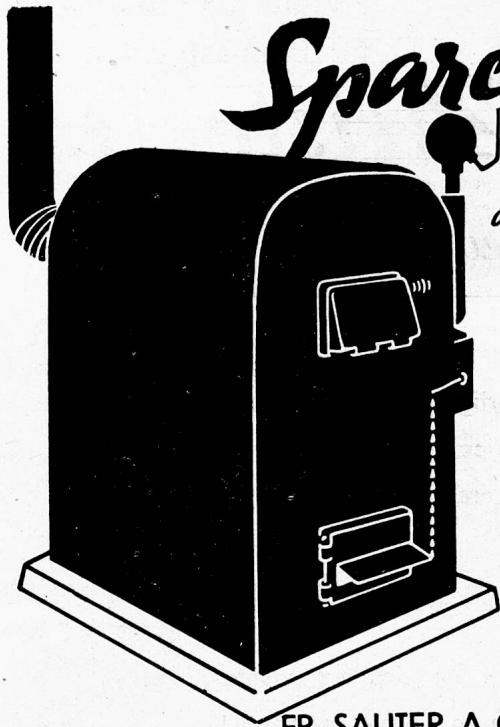
**DOSENFABRIK  
ERMATINGEN**



*Unentbehrlich in jeder Anstaltsküche*  
ist der altbewährte Citronenessig

 **Citrovin**

CITROVIN, aus dem Saft der sonnendurchglühnten Citrone hergestellt, erhöht den Reiz und die Bekömmlichkeit Ihrer Salate und sauren Speisen. Verlangen Sie bei Ihrem Lieferanten die **vorteilhafte Spezialpackung** für Grosskonsumenten, oder direkte Probesendung ab Fabrik in Zofingen.



# Spare Kohlen

mit  
der selbsttätigen **Equitherm**  
Regulierung

Die Equitherm-Regulierung ist eine sehr einfache Apparatur, welche die Kesseltemperatur ganz automatisch in Abhängigkeit von den Witterungsverhältnissen, mittelst einem Aussenfühler reguliert und dadurch bei geringstem Heizmittelverbrauch eine stets gleichbleibende Raumtemperatur garantiert.

Zahlreiche Referenzen über ausgeführte Anlagen.

## SAUTER

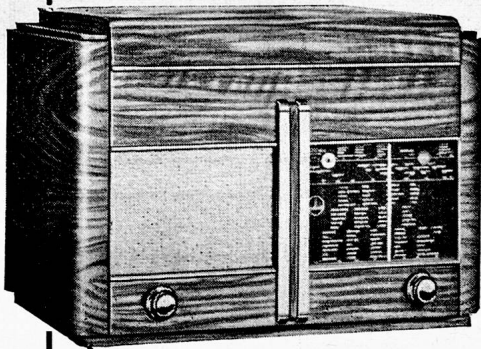
FR. SAUTER A. G. FABRIK ELEKTR. APPARATE BASEL

Verlangen Sie unsere Prospekte

EINE SPEZIALITÄT VON

# Paillard

SIND DIE GEDIEGENEN TISCH-GRAMMO-RADIO-KOMBINATIONEN



- |              |                                      |            |
|--------------|--------------------------------------|------------|
| Modell 422 G | 4-Röhren-Super mit Grammo kombiniert | Fr. 498.—  |
| Modell 426 G | 5-Röhren-Super mit Grammo kombiniert | Fr. 665.—  |
| Modell 427 G | 7-Röhren-Super mit Grammo kombiniert | Fr. 835.—  |
| Modell 428 G | 9-Röhren-Super mit Grammo kombiniert | Fr. 1060.— |

Verlangen Sie den neuen, illustrierten Gratiskatalog und Offerte von der  
Generalvertretung für die Schweiz:

Tel. 2.88.18

**Blattner & Co. Basel 2**

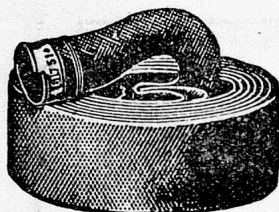
Nauenstrasse 71

# *L'Orfèvrerie Christofle*

## *Peseux (Neuchâtel)*

empfiehlt sich für die gegenwärtig mehr als je gerechtfertigten Reparaturen und Wiederversilberungen.  
Sorgfältige Ausführung - Silberauflage garantiert.

Verlangen Sie unsern Tarif oder wenden Sie sich an unsere Lokal-Vertreter, deren Adressen wir Ihnen gerne angeben.



### **Jauche-Schläuche**

in Hanf und Baumwolle, Teerimprägn. (schützt vor Fäulnis), sowie **Stahlband-Rohre** liefert vorteilhaft  
**Schlauchfabrik AG. Großwangen (Lz.)**  
(Verf. Muster und Preislisten.)

### **SEIFEN** sparen durch **CONTEX** (markenfrei).

Das erstklassige **Reinigungs-Ersatz-Wasch- und Putzmittel** erspart Ihnen die Hälfte aller Seifen und Scheuermittel, speziell für Anstalten, grosse Wirkungskraft. Probepack. 10 kg Fr. 18.—, 100 kg Fr 150.—. Postkarte genügt.

**CONTEX-DEPOT, RÄMISTRASSE 5, ZÜRICH 1.**



### **Alfred Schmidweber's Erben A.G.**

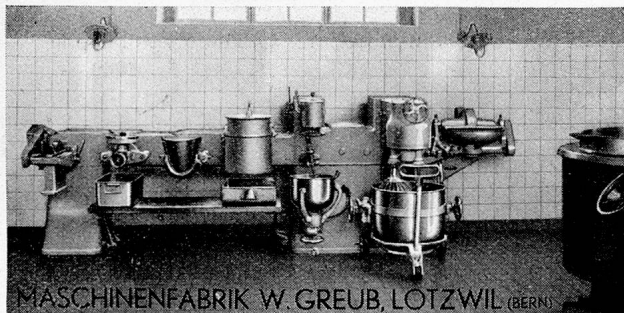
*Marmor- und Granitwerke*  
**Rämistr. 5, Tel. 23122, ZÜRICH 1**

*Gartenplatten in Naturstein*  
*Gesägte und polierte Arbeiten*

### **Schreibmaschinen**

Occasionen u. Portable. Ausnahmsweise billige Preise. Miete, Tausch, Revisionen, Reparaturen

**Alb. Foerderer, Geßnerallee 34, Zürich 1**  
Telefon Nr. 3 75 40



### **W. GREUB, LOTZWIL**

Telephon 6 05 68

Spezialfabrik für Küchen-Maschinen  
Liefert Küchenmaschinen in jeder  
Größe und Ausführung