

Objektyp: **Advertising**

Zeitschrift: **Fachblatt für schweizerisches Anstaltswesen = Revue suisse des établissements hospitaliers**

Band (Jahr): **13 (1942)**

Heft 1

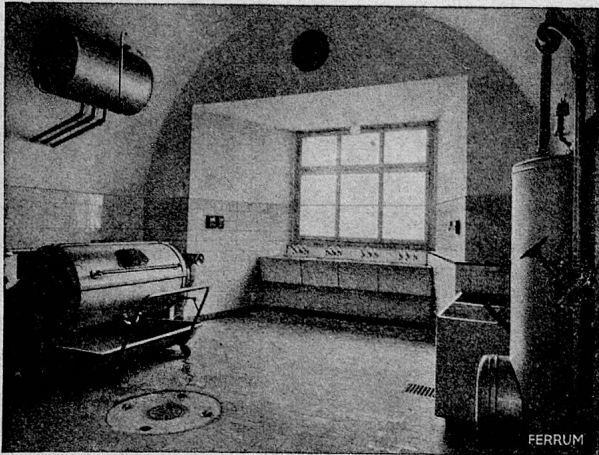
PDF erstellt am: **22.07.2024**

### **Nutzungsbedingungen**

Die ETH-Bibliothek ist Anbieterin der digitalisierten Zeitschriften. Sie besitzt keine Urheberrechte an den Inhalten der Zeitschriften. Die Rechte liegen in der Regel bei den Herausgebern. Die auf der Plattform e-periodica veröffentlichten Dokumente stehen für nicht-kommerzielle Zwecke in Lehre und Forschung sowie für die private Nutzung frei zur Verfügung. Einzelne Dateien oder Ausdrucke aus diesem Angebot können zusammen mit diesen Nutzungsbedingungen und den korrekten Herkunftsbezeichnungen weitergegeben werden. Das Veröffentlichen von Bildern in Print- und Online-Publikationen ist nur mit vorheriger Genehmigung der Rechteinhaber erlaubt. Die systematische Speicherung von Teilen des elektronischen Angebots auf anderen Servern bedarf ebenfalls des schriftlichen Einverständnisses der Rechteinhaber.

### **Haftungsausschluss**

Alle Angaben erfolgen ohne Gewähr für Vollständigkeit oder Richtigkeit. Es wird keine Haftung übernommen für Schäden durch die Verwendung von Informationen aus diesem Online-Angebot oder durch das Fehlen von Informationen. Dies gilt auch für Inhalte Dritter, die über dieses Angebot zugänglich sind.



# FERRUM

WASCHMASCHINEN  
ZENTRIFUGEN  
GLÄTTEMASCHINEN  
TROCKENANLAGEN

Verlangen Sie Prospekte oder Ingenieur-Besuch

**FERRUM A-G., Rapperswil**  
bei Aarau  
WASCHEREIMASCHINEN-FABRIK

# Dixin

*zum Enthärten und Einweichen*

GXD 57 d

Henkel & Cie. A. G., Basel



## TAPETEN VORHÄNGE

**JAKOB BENZ & CO. - ZÜRICH**

SCHAFFHAUSERSTRASSE 32

Telephon 6 23 81  
Telephon 8 31 13

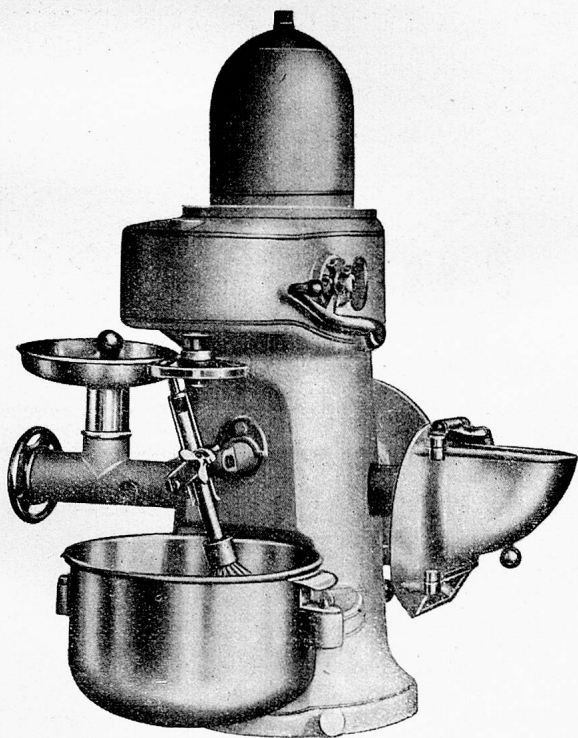
8.42\*4425

# *L'Orfèvrerie Christofle*

## *Peseux (Neuchâtel)*

empfiehlt sich für die gegenwärtig mehr als je gerechtfertigten Reparaturen und Wiederversilberungen.  
Sorgfältige Ausführung - Silberauflage garantiert.

Verlangen Sie unsern Tarif oder wenden Sie sich an unsere Lokal-Vertreter, deren Adressen wir Ihnen gerne angeben.



← DREHBAR →

In- und ausländische Patente

### DIE HERVORRAGENDSTE SCHWEIZER-KÜCHENMASCHINE **COMBIREX**

Die führende Marke der Schweizerischen Landesausstellung errang in-  
nert wenigen Jahren

## WELTRUF

Klein, aber ungemein leistungsfähig  
für Betriebe von 20—200 Personen

Größere Modelle in diversen Ausführungen

**Kleine Kartoffel- und Rübenschälmaschine für Wasser-  
anschluss**

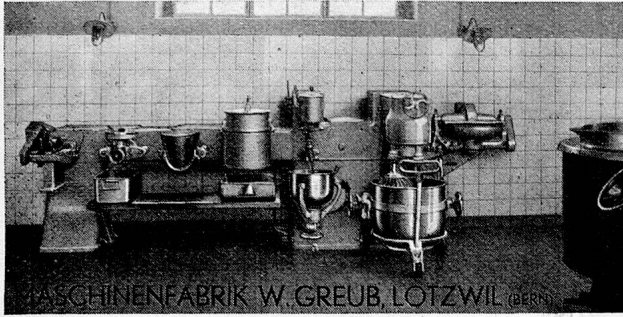
**Große Electro-Kartoffel- und Rübenschälmaschine,**  
mit elektrischer Apparatur für Begrenzung der Schälzeit

ALLEINIGER FABRIKANT

## JAKOB LIPS URDORF-Zürich

Spezialfabrik modernster Maschinen für Bäckereien, Kon-  
ditoreien und Großküchen  
Telefon Nr. 917508





## W. GREUB, LOTZWIL

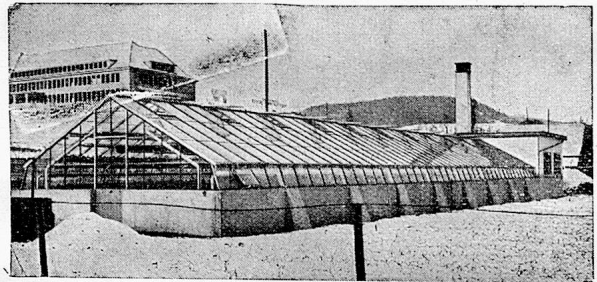
Telephon 6 05 68

Spezialfabrik für Küchen-Maschinen  
Liefert Küchenmaschinen in jeder  
Größe und Ausführung

**risi**

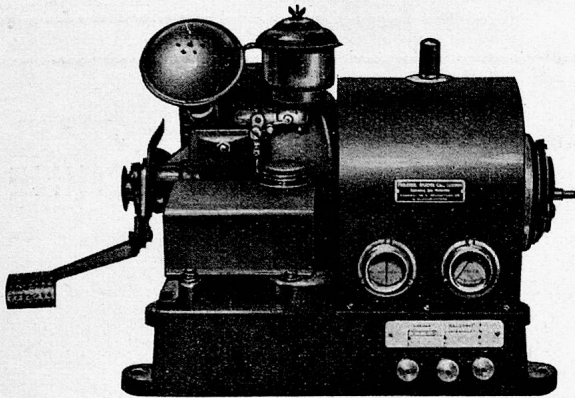
- Bouillons
  - Speisewürze
  - Suppen
  - Bratensauce
- unentbehrlich für die gute Küche

**RISI Nahrungsmittelfabrik AG. Basel 19**  
Badenstrasse 10 - Telephon 3 44 01



Erstellt für das Spitalpflegeamt Baselland, Liestal  
**Spezialfabr. für Gewächshäuser u. Frühbeefenster**  
**OMEGA-WERKE A.-G. REINACH-BASEL, TEL. 6 22 07**

**Not-Stromversorgung**  
für  
Luftschutzkeller, Spitäler, Verwaltungs-  
gebäude etc.



**FERRIER, GÜDEL CO., LUZERN**  
Tel. 2 22 11 Moosstrasse 2 a

## ANSTALTS-WÄSCHE

für Bett, Tisch u. Küche, mit u. ohne Namenseinwebung

**Woldecken, Moltondecken**

# Bruckner

R. BRUCKNER SOHN · BASEL · GERBERGASSE 20 · TEL. 2 08 22

## Emil Siegenthaler, Biel-Bienne

Neumarktstrasse 32 · Telephon 30.39

1a. Hand- und Maschinenfaden  
Unzerbrechliche Wäscheknöpfe  
Spital-Handschuhe

Muster und Referenzen zu Diensten

*Unentbehrlich in jeder Anstaltsküche*  
ist der altbewährte Citronenessig

 **Citrovin**

CITROVIN, aus dem Saft der sonnendurchglühten Citrone hergestellt, erhöht den Reiz und die Bekömmlichkeit Ihrer Salate und sauren Speisen. Verlangen Sie bei Ihrem Lieferanten die **vorteilhafte Spezialpackung** für Grosskonsumenten, oder direkte Probesendung ab Fabrik in Zofingen.