

Objektyp: **Advertising**

Zeitschrift: **Fachblatt für schweizerisches Anstaltswesen = Revue suisse des établissements hospitaliers**

Band (Jahr): **13 (1942)**

Heft 12

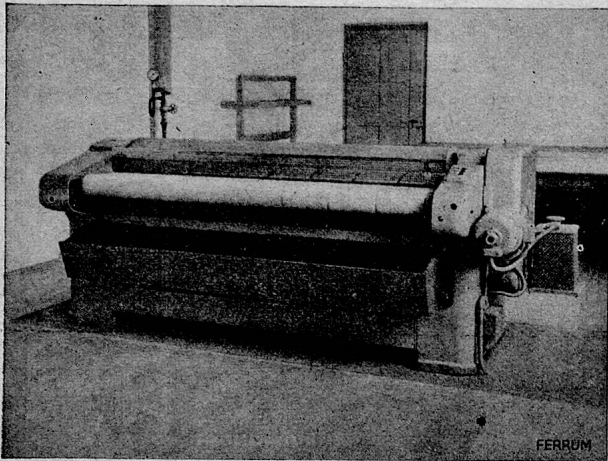
PDF erstellt am: **22.07.2024**

### **Nutzungsbedingungen**

Die ETH-Bibliothek ist Anbieterin der digitalisierten Zeitschriften. Sie besitzt keine Urheberrechte an den Inhalten der Zeitschriften. Die Rechte liegen in der Regel bei den Herausgebern. Die auf der Plattform e-periodica veröffentlichten Dokumente stehen für nicht-kommerzielle Zwecke in Lehre und Forschung sowie für die private Nutzung frei zur Verfügung. Einzelne Dateien oder Ausdrucke aus diesem Angebot können zusammen mit diesen Nutzungsbedingungen und den korrekten Herkunftsbezeichnungen weitergegeben werden. Das Veröffentlichen von Bildern in Print- und Online-Publikationen ist nur mit vorheriger Genehmigung der Rechteinhaber erlaubt. Die systematische Speicherung von Teilen des elektronischen Angebots auf anderen Servern bedarf ebenfalls des schriftlichen Einverständnisses der Rechteinhaber.

### **Haftungsausschluss**

Alle Angaben erfolgen ohne Gewähr für Vollständigkeit oder Richtigkeit. Es wird keine Haftung übernommen für Schäden durch die Verwendung von Informationen aus diesem Online-Angebot oder durch das Fehlen von Informationen. Dies gilt auch für Inhalte Dritter, die über dieses Angebot zugänglich sind.



# FERRUM

WASCHMASCHINEN  
ZENTRIFUGEN  
GLÄTTEMASCHINEN  
TROCKENANLAGEN

Verlangen Sie Prospekte oder Ingenieur-Besuch

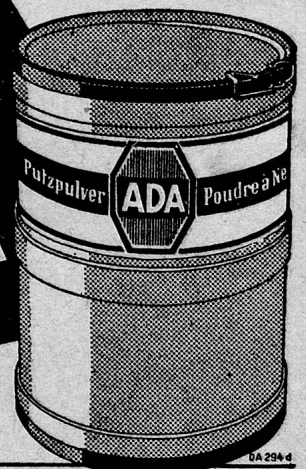
**FERRUM A-G., Rapperswil**  
bei Aarau  
WASCHEREIMASCHINEN-FABRIK

# ADA

*spart Seife*

Ohne Coupons erhältlich

zum  
**Händewaschen**  
**Putzen**  
**Polieren**



H E N K E L & C I E . A . G . , B A S E L



## Trockenvollei-Pulver

hilft Frischeier sparen!

Verlangen Sie Offerte von

**HANS GIGER · BERN** Gutenbergstrasse 3

Schaffen Sie sich Ihre **individuelle Altersfürsorge**

selbst durch die **Eigenpension** der **GENFER**  
*Leben*

**Louis Fehr**

Bahnhofstr. 42 Zürich 1

# QUALITÄTS- MÖBEL

für Büro  
und Konferenzzimmer

in Holz und Stahl

von der einfachsten bis zur modernsten  
Ausführung

liefert in jeder Preislage



## TORPEDOHAUS ZÜRICH

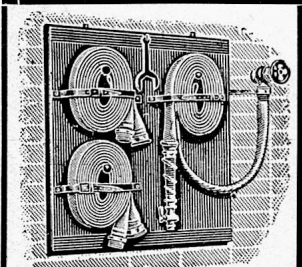
Gerbergasse 6 . . . . . Telefon 3 68 30/32

**Obsthurden  
Flaschengestelle  
Hunde- und  
Hühnerhäuser  
Kaninchenställe u.  
Holzwaren**

nach spez. Angaben

Bitte Prospekte ver-  
langen

**Ad. Bachofner, Holz-  
werk, Fehraltorf**  
Telephon 97 71 61



Feuerwehrschräume  
Feuerwehr-Ausrüstungen  
komplette Feuerlöschanlagen

**SCHLAUCHFABRIK AG.  
GROSSWANGEN (Luz.)**

Elektrische

**Kaffeemühlen  
Kaffeeröster  
Reibemaschinen  
Fleischhackmaschinen  
Schnitzelmaschinen**

liefert vorteilhaft:

**Otto Benz, Dübendorf**

Fabrik elektr. Maschinen  
Telephon 93 44 33



## Holzrolläden Tuchstoren

Solide, zweck-  
entsprechende Systeme  
Zahlreiche Referenzen  
für ausgeführte Lieferungen  
zu Spitalbauten

**Hartmann & Co. A.G.  
Biel**

700a

## Textilcoupons-Zuteilung 1943

Verlangen Sie bitte unverbindlich Offerte unserer erstklassigen  
reinen Leinen und Halbleinengewebe

**E. PFEIFFER & CIE. MOLLIS** Telephon 441 64

Représentant pour la Suisse romande: Maison du Rhône  
P. Rhonheimer, Genève, Case Rive 81, Tel. 4 28 29 (dès 14 h)

## Günstige Bezugsquelle

für **SARDINEN, SARDELLENFILETS,  
THON** (1, 2 1/2 u. 5 kg Dose) **TOMATENPURÉE** (ital. u. ungar.)  
**TROCKENGEMÜSE, TROCKENFRÜCHTE**  
Bitte verlangen Sie unsere Offerte!

**Peter & Kunz, Kolonialwaren en gros, Zürich-Örlikon, Tel. 669 02**

## Alle Küchengeräte und -Maschinen

STABIL, EINFACH ABER ZWECKMASSIG IN BESTER QUALITÄT

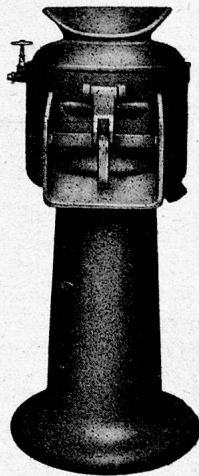
# SCHWABENLAND & CIE AG. ZÜRICH

Spezialhaus gediegener Einrichtungen

Nüscherstrasse 44

## KARTOFFEL- UND RÜBEN- SCHÄLMASCHINEN

für elektrischen  
und hydraulischen Antrieb



Elektro-Maschine

Neuzeitliche, solide und betriebssichere  
Konstruktionen

**JAKOB LIPS, URDORF-Zch.**

Spezialfabrik  
modernster Küchenmaschinen  
Telefon 91 75 08

## Wer mit Arbeit überlastet ist ~

weiss eine gute Büroeinrichtung  
zu schätzen!

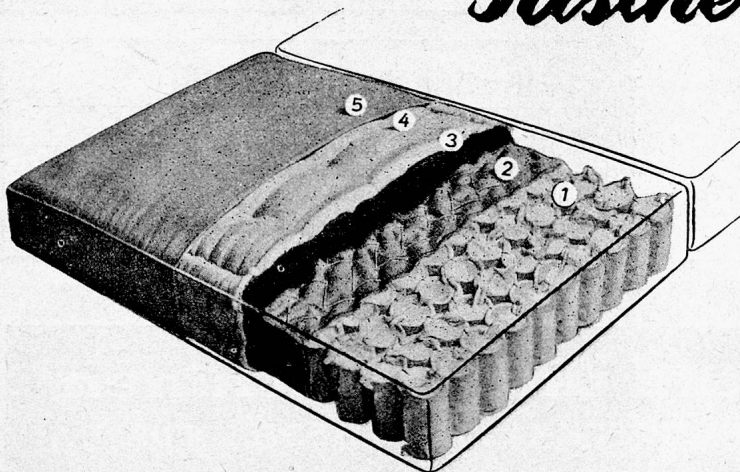
Für Registraturen und Karteien sind  
wir seit Jahrzehnten Spezialisten  
und wir bitten, bei uns Vorschläge  
für die Sie interessierenden Ge-  
biete zu verlangen.

Aerzte erhalten ausführliche Aus-  
kunft über die „Dictaphone“-  
Methode zur schnellen Erledigung  
der Schreibarbeit!

Prospekte und Offerten  
kostenlos und unver-  
bindlich.



# Obermatratze mit Taschenfeder-Einlage



### Polsterung eines Matratzenteils

- 1 Taschenfeder-Einlage, rahmenlos, rostfreie Stahl-  
federchen in zusammenhängende Stofftaschen ein-  
genäht. Unbehinderte Elastizität und Biegsamkeit.
- 2 Starkes Jutetuch.
- 3 Haar- und Wollauflage.
- 4 Leinenschächter.
- 5 Abnehmbare Drilchhülle.

**Absolut geräuschloses Federspiel.**

**Dauernde, ausgeglichene Elastizität**

(für den empfindlichen Körper des Kranken  
besonders wohltuend).

**Ueberaus solid und preislich gün-  
stiger als volle Roßhaarmatratze.**

Fabrikation der Einlagen in eigener Werk-  
stätte. Bezugsquellen-Nachweis für fertige  
Matratzen durch

**Schoop**  
Zürich, Usteristr. 5, Tel. 346 10