

**Zeitschrift:** Fachblatt für schweizerisches Anstaltswesen = Revue suisse des établissements hospitaliers  
**Band:** 14 (1943)  
**Heft:** 9

## **Werbung**

### **Nutzungsbedingungen**

Die ETH-Bibliothek ist die Anbieterin der digitalisierten Zeitschriften. Sie besitzt keine Urheberrechte an den Zeitschriften und ist nicht verantwortlich für deren Inhalte. Die Rechte liegen in der Regel bei den Herausgebern beziehungsweise den externen Rechteinhabern. [Siehe Rechtliche Hinweise.](#)

### **Conditions d'utilisation**

L'ETH Library est le fournisseur des revues numérisées. Elle ne détient aucun droit d'auteur sur les revues et n'est pas responsable de leur contenu. En règle générale, les droits sont détenus par les éditeurs ou les détenteurs de droits externes. [Voir Informations légales.](#)

### **Terms of use**

The ETH Library is the provider of the digitised journals. It does not own any copyrights to the journals and is not responsible for their content. The rights usually lie with the publishers or the external rights holders. [See Legal notice.](#)

**Download PDF:** 06.10.2024

**ETH-Bibliothek Zürich, E-Periodica, <https://www.e-periodica.ch>**

## Anstaltsbetriebe und Werkstätten empfehlen ihre Produkte

### Bauschlosserei

Landerziehungsheim  
Albisbrunn

### Buchbinderarbeiten

Institut St. Nicolas,  
Drogens/Siviriez (Frib.)

### Bürstenwaren

Blindenheim St. Gallen  
Arbeitsheim Amriswil

### Kleinlieferwagen

„Ökonom“  
Landerziehungsheim Al-  
bisbrunn. (Billige Dreiradwag.  
für Speditionen jeder Art)

### Körbe, Reisekörbe

Blindenheim St. Gallen  
Erziehungsanstalt  
Regensberg/Zch.

### Möbel- und Bauschreinerei

Landerziehungsheim  
Albisbrunn

### Pflanzenkübel

Erziehungsanstalt  
Regensberg/Zch.

### Rohrmöbel

Blindenheim Basel

### Schreinerarbeiten

Arbeitsheim Amriswil

### Spielwaren

Arbeitsheim Amriswil  
Landerziehungsheim  
Albisbrunn

### Stuhlfabrikation

Erziehungsheim f. Jugend-  
liche Tessenberg/Préles

### Türvorlagen, Läufer

Blindenheim St. Gallen

### Türvorlagen in Cocos u. Gummi

Erziehungsanstalt  
Regensberg/Zch.

Sperrholzplatten

Isolierplatten

Lignatplatten

Glatte Türen

**Innen-Ausbau**

Lieferungen

Beratungen

Telephon 7 34 73

**AG. Geiser & Co. Aarburg**



**Küchenmaschinen**

**Kochgeschirre**

**Küchen- und Tafelgeräte**

aus rostfreiem Stahl liefert noch in bester Qualität

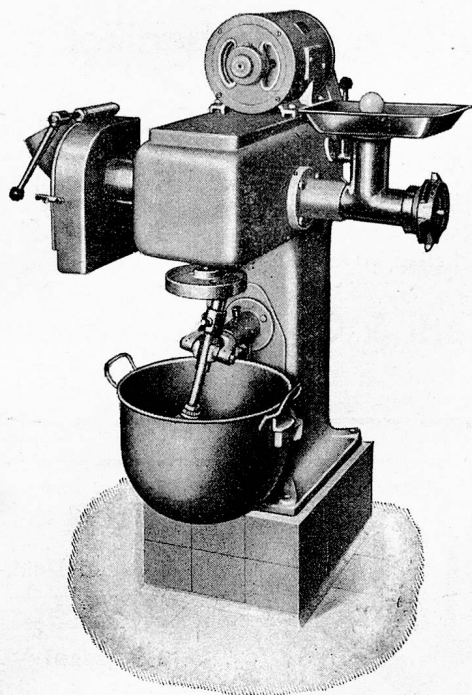
**WALTER E. FRECH & Co., LUZERN**

Büro: Dreilindenstraße 41, Tel. 2 98 40

Ausstellung: Löwenstraße 9, Tel. 2 98 41

Fabrik: Lädelistraße 12, Tel. 2 98 42

## 2 Spezialitäten

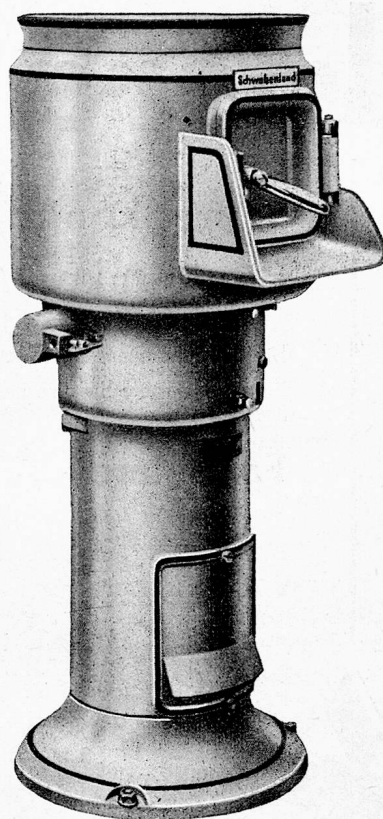


### UNI

**Universalküchen-  
maschine** mit Fleischhacker  
Reib- und Schneide-  
maschine, Passiermaschine  
etc.

### Kartoffel- u. Rüben- schälmaschine

für kleine, mittlere und  
Grossbetriebe

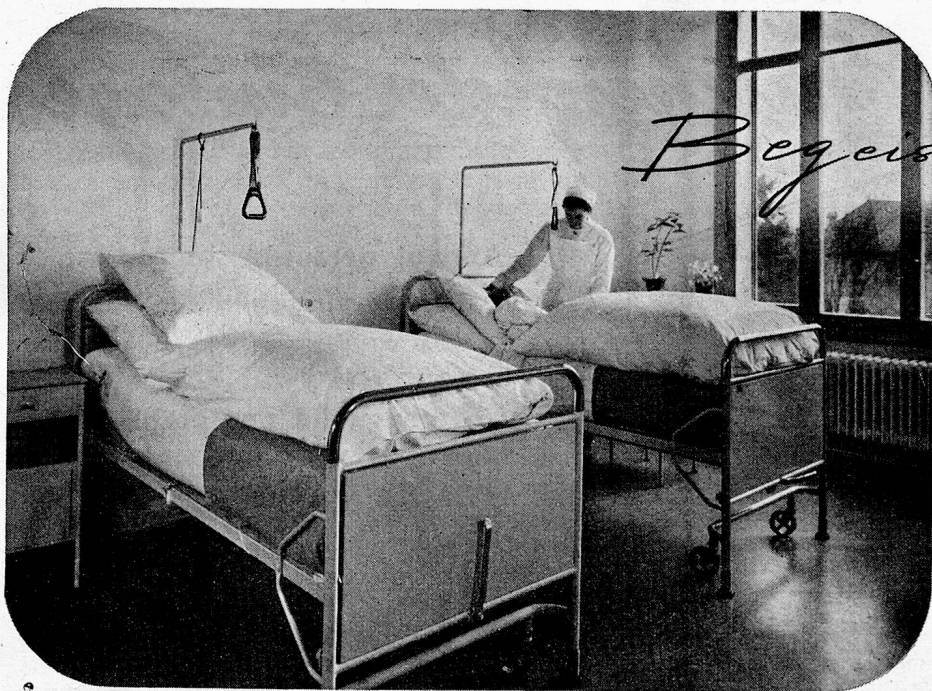


**SCHWABENLAND & CIE AG.**

Nüscherstr. 44

**ZÜRICH**

Spezialhaus für Gross-  
kücheneinrichtungen



*Begeistert loben*

Ärzte, Verwalter und  
Krankenschwestern  
die normalisierten

**Biola**



**Krankenmöbel**

Dies ist auch der Grund,  
warum Spitäler, Sanatorien  
und Anstalten immer mehr  
mit unserem hygienischen,  
unverwüstlichen  
B I G L A - Metallmobiliar  
ausgestattet werden.

BIGLER, SPICHIGER & CIE. AG., BIGLEN BERN

# Ustera

Warenkontrollen  
Röntgenkontrollen

bieten besondere Vorteile  
Bitte verlangen Sie Prospekt Nr. 12

**Formulare** für Buchhaltung  
Korrespondenz  
Statistik

**E. Keller A.G.**  
Spezialdruckerei für Buchhaltung  
und Organisation  
**Uster**



## Technische Bedarfsartikel

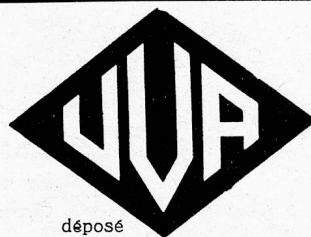
GUMMI  
LEDER  
ZUBEHÖR

liefern vorteilhaft



**E. Marti & Co., Langenthal**

Telephon 6 00 83



déposé

## „UVA“

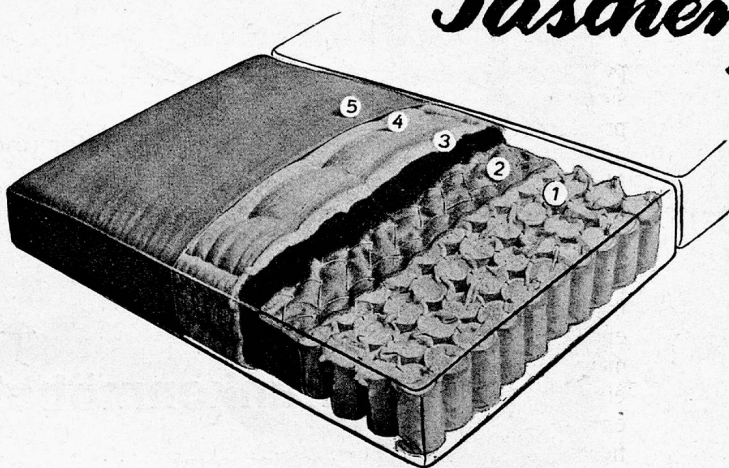
Spül- Einweich - Reini-  
gungspulver

**Markenfrei**  
vom E. K. A. bewilligt

Seit 10 Jahren anerkannt vorzügliches, ergiebiges,  
sodafreies Spül- Reinigungsmittel. Geruchlos, fett-  
löslich. Nur direkt v. Fabrikanten. Ref. zu Diensten

**JOS. FEDERSPIEL, ZÜRICH**  
Carmenstrasse 51

# Obermatratze mit Taschenfeder-Einlage



### Polsterung eines Matratzenteils

- 1 Taschenfeder-Einlage, rahmenlos, rostfreie Stahl-  
federchen in zusammenhängende Stofftaschen ein-  
genäht. Unbehinderte Elastizität und Biogsamkeit.
- 2 Starkes Jutetuch.
- 3 Haar- und Wollauflage.
- 4 Leinenschächter.
- 5 Abnehmbare Drilchhülle.

**Absolut geräuschloses Federspiel.**

**Dauernde, ausgeglichene Elastizität**

(für den empfindlichen Körper des Kranken  
besonders wohltuend).

**Uebersolid und preislich gün-  
stiger als volle Roßhaarmatratze.**

Fabrikation der Einlagen in eigener Werk-  
stätte. Bezugsquellen - Nachweis für fertige  
Matratzen durch

**Schoop**  
Zürich, Usteristr. 5, Tel. 34610