

Objektyp: **Advertising**

Zeitschrift: **Fachblatt für schweizerisches Anstaltswesen = Revue suisse des établissements hospitaliers**

Band (Jahr): **14 (1943)**

Heft 9

PDF erstellt am: **22.07.2024**

Nutzungsbedingungen

Die ETH-Bibliothek ist Anbieterin der digitalisierten Zeitschriften. Sie besitzt keine Urheberrechte an den Inhalten der Zeitschriften. Die Rechte liegen in der Regel bei den Herausgebern.

Die auf der Plattform e-periodica veröffentlichten Dokumente stehen für nicht-kommerzielle Zwecke in Lehre und Forschung sowie für die private Nutzung frei zur Verfügung. Einzelne Dateien oder Ausdrucke aus diesem Angebot können zusammen mit diesen Nutzungsbedingungen und den korrekten Herkunftsbezeichnungen weitergegeben werden.

Das Veröffentlichen von Bildern in Print- und Online-Publikationen ist nur mit vorheriger Genehmigung der Rechteinhaber erlaubt. Die systematische Speicherung von Teilen des elektronischen Angebots auf anderen Servern bedarf ebenfalls des schriftlichen Einverständnisses der Rechteinhaber.

Haftungsausschluss

Alle Angaben erfolgen ohne Gewähr für Vollständigkeit oder Richtigkeit. Es wird keine Haftung übernommen für Schäden durch die Verwendung von Informationen aus diesem Online-Angebot oder durch das Fehlen von Informationen. Dies gilt auch für Inhalte Dritter, die über dieses Angebot zugänglich sind.

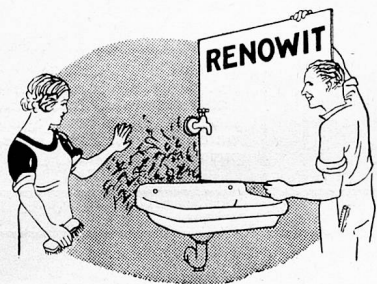
Ein Dienst der *ETH-Bibliothek*
ETH Zürich, Rämistrasse 101, 8092 Zürich, Schweiz, www.library.ethz.ch

<http://www.e-periodica.ch>

Was Sie bei Ihrem Eisenhändler am Ort in Beschlägen und Werkzeugen ev. nicht vorfinden, beziehen Sie vorteilhaft vom Spezialgeschäft

F. Bender:

BAUBESCHLÄGE, MÖBELBESCHLÄGE, WERKZEUGE
EISENWAREN, Oberdorfstr. 9 u. 10, Telephon 271 92 ZÜRICH



für Toiletten
Badezimmer
Küchen
Vorräume etc.

RENOWIT

farbig glasierte, elektr. gehärtete

Wandverkleidungsplatte

äusserst widerstandsfähig und gegen die meisten Säuren unempfindlich, bruch- und schlagfest, in grossen Abmessungen bis 150 x 360 cm

Honegger & Cie., Rüschlikon

Holz, Sperrplatten, Isolierplatten, Hartplatten
Telephon (051) 92 04 11

Noch zu vorteilhaften Preisen

finden Sie bei mir ein große Auswahl Schatten und Erholung spendende BÄUME und PFLANZEN für Ihren Garten.

Kommen Sie selbst in meine reichhaltigen Kulturen! Ich berate Sie fachmännisch.

E. Bernhard

Schweiz. Kontroll-Baumschulen
Tel. 30

WIL
St. Gallen

Verlangen Sie meinen 100-seitigen, reich illustrierten Hauptkatalog mit vielen Hinweisen für den Gartenbesitzer. (Frankozustellung gegen Einsendung von 50 Rappen.)

VOLAILLES

Poulets de 500 à 800 gr 8.— le kg
Poulets de 900 à 1200 gr 9.— " "
Poules à bouillir 1^{re} qualité 7.— " "
Poules à bouillir 2^{me} qualité 6.— " "

Nous recommandons Coqs à bouillir ou pour Poulets chasseur à 5.— le kg.

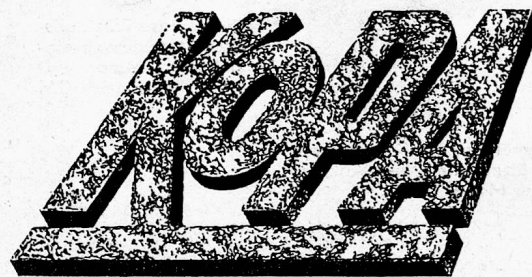
Bel assortiment en Poisson du lac et filets

Beaux lapins à 5.20 le kg.

Au Magasin spécialisé

LEHHERR FRÈRES

Magasin: Neuchâtel, Tel. 5 30 92 - Domicile: Marin, Tel. 7 53 36



KORKPARKETT

6 mm 8 mm 9 1/2 mm

DER IDEALE BODENBELAG

für Anstalten, Asyle, Heilstätten, Heime, Institute, Sanatorien, Spitäler etc.

weil: fusswarm und gesund
schalldämpfend, hygienisch
elastisch, gleitsicher
praktisch und schön!

Wenden Sie sich bitte in allen Fragen der Bodenbelags- u. Teppichbranche a. d. vier führenden Firmen:

HANS HASSLER & CO. AG. AARAU

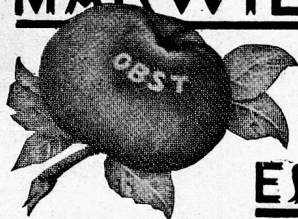
und ihren Wiederverkäufern in allen grösseren Ortschaften mit dem KOPA-Plakat

BOSSART & CO. AG. BERN

J. HALLENSLEBEN AG. LUZERN

H. RUEGG-PERRY AG. ZÜRICH

MÄRWILER



ESSIG

gesund, mild, aromatisch
billiger als Weinessig und doch ebenso gut

1536

Essigfabrik Märstetten AG., Märwil (Thrg.)

Schaffen Sie sich Ihre individuelle Altersfürsorge

selbst durch die **Eigenpension** der **GENFER**
Leben

Louis Fehr

Bahnhofstr. 42 Zürich 1

Ital.

Tomatenpurée

in Dosen à 5 kg.

Preisoffert. durch G. Meyer,
In den Ziegelhöfen 6,
Basel 15

Seit Jahrzehnten

nur macht so rein
SOREIN - Seife
SOREIN - Scheuerpulver
SOREIN - Pasta

SOREIN-Fabrik Pfäffikon (Zch.)

Sämtliche

Anstaltsbedarfsartikel

kaufen Sie billigst bei
Gebr. Weinstein, Zürich 4
Ankerstrasse 11. Bonneterie,
Mercerie, Kurz- und Spiel-
waren en gros. Bitte Gratis-
preisliste verlangen.

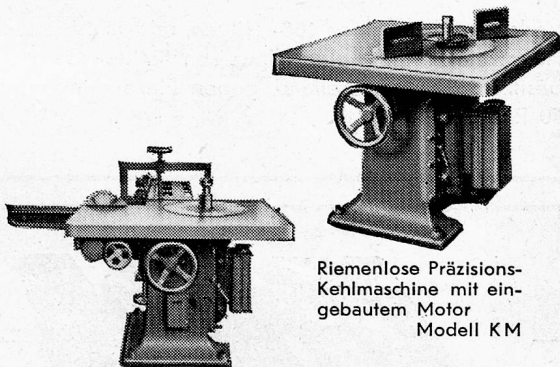
A. G. T.

Maschinenbau-Aktiengesellschaft

Zürich 3 Uetlibergstr. 113 Tel. 5 16 30/31

Serienfabrikation von neuzeitlichen

Holzbearbeitungsmaschinen



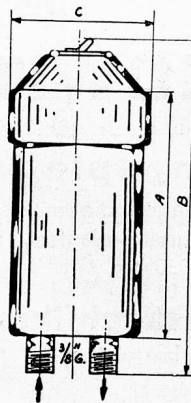
Riemenlose Kehl- u. Zapfen-
schlitzmaschine mit Abkürz-
säge Modell KMSA

Riemenlose Präzisions-
Kehlmaschine mit ein-
gebautem Motor
Modell KM

Generalvertretung:

HOMAWE G. m. b. H. **BASEL**

Clarastrasse 4, Telefon 4 18 42



Jederzeit haben Sie
genügend **Heisswasser**
mit dem elektr. Durch-
lauferhitzer

„HEIWA“

Der „HEIWA“-Durch-
lauferhitzer spart an
elektr. Energie und ist
das Spitzenprodukt auf
diesem Gebiete.

Masse des „HEIWA 10“
A = 195 } ohne
B = 275 } Aussenmantel
C = 105 }

Mit dem „HEIWA“-Durchlauferhitzer ist Ihr
Warmwasserproblem für immer gelöst.

Verlangen Sie unverbindlich die nötigen Unter-
lagen durch

FRITZ DÄTWILER

Elektrische Apparate

Zürich 1, Rindermarkt 20 Tel. 2 82 04

Schneiden Sie selbst!



bietet beste Qualität. Verl.
Sie Couponauswahl für Wä-
sche und Kleider — auch
punktfreie Qualitäten.

Tricoterie Gerber, Reinach
(Aargau)

Wertvolle Anregungen

wie man die Schreib- und Kontrollarbeiten redu-
zieren kann und dabei noch eine bessere Ueber-
sicht und Ordnung bekommt, finden Sie im Separat-
abdruck von E. Gossauer, über:

„Praktische Formulare für den Anstaltsbetrieb“
(mit vielen Musterformularen)

Preis nur Fr. —.50, franko bei Einzahlung des Be-
trages auf Postcheckkonto VIII/19593.

Verlag Franz F. Otth, Zürich 8, Enzenbühl 66



Holzrolladen Tuchstoren

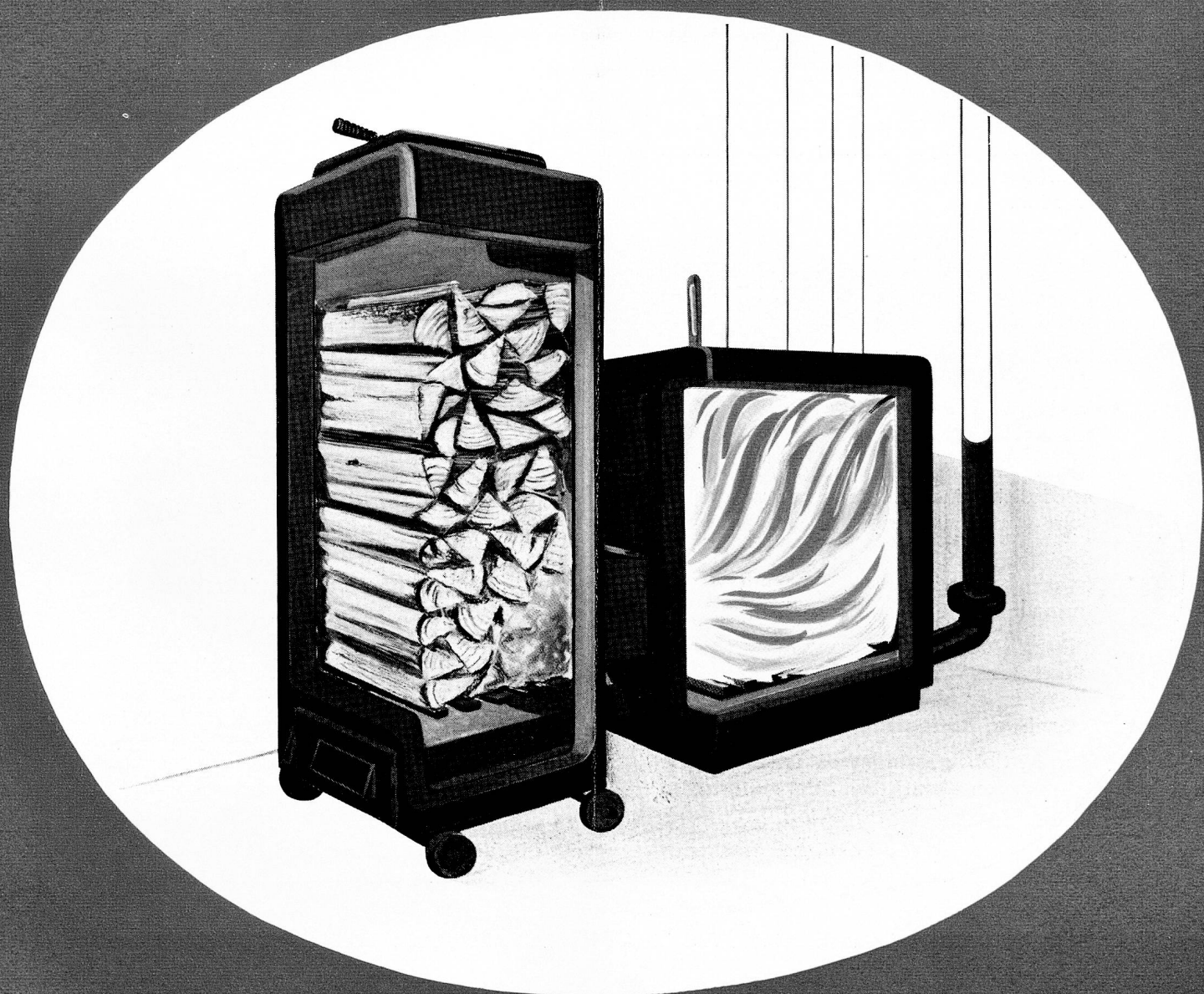
Solide, zweck-
entsprechende Systeme
Zahlreiche Referenzen
für ausgeführte Lieferungen
zu Spitalbauten

Hartmann & Co. A.G.
Biel

700a

ROGO

ROGO Holzgasgeneratoren für Zentralheizung und Industrie



ROGO verbrennt trockenes Brennholz jeder Qualität und Art, Holzabfälle und Sägemehl

ROGO A.-G. ZÜRICH / LUGANO

Zürich:

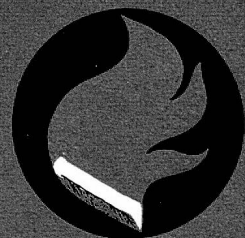
Löwenstrasse 55-57

Tel. 3 58 48

Lugano - Cassarate: Via Romeo Manzoni

Tel. 2 14 75

Das Gütezeichen
für neuzeitliche
Holzfeuerung



ROGO

Was ist der ROGO-Holzgasgenerator?

ROGO-Vorteile

Der ROGO-Holzgasgenerator ist eine Vorfeuerung, die vor dem bestehenden Heizkessel vorgeschaltet wird und im Betrieb der Oelfeuerung ähnlich ist.

In der ROGO-Vorfeuerung werden Holzstücke bis zu einer bestimmten Länge und Dicke aufgeschichtet; diese können mit Holzabfällen und Sägemehl vermischt werden.

Die Anfeuerung ist einfach, bereitet weder Schwierigkeiten noch Störungen. In raschester Zeit — in ca. einer Minute — gerät das Holz in Brand.

Die in der ROGO-Vorfeuerung entstehenden Verbrennungsgase dringen brennend in den Kessel und geben dort ihre Wärme an das Wasser ab.

Das Prinzip der Vergasung des Holzes ermöglicht eine rationelle und wirtschaftliche Ausnützung des Brennholzes.

Die ROGO-Vorfeuerung hat dies erreicht dank jahrelanger Studien, Versuche und gesammelter Erfahrungen, denn:

Die ROGO-Vorfeuerung verbraucht, um die gleiche Wärmemenge von 1 kg Kohle (Koks) zu erhalten, 1,5 bis höchstens 2 kg Brennholz, Holzabfälle (Sägemehl).

Der Betrieb geschieht selbsttätig, ohne Mithilfe von elektrischer oder motorischer Kraft.

Wichtig ist jedoch möglichst trockenes Holz!

Äusserst einfache, bedeutend sauberere und weniger mühevoll Bedienung als bei der Kohlenfeuerung.

In gewissen Fällen wird es sogar möglich sein, bis über 50 % Brennstoff- und Kostenersparnis zu erzielen, dank äusserster Auswertung des Brennholzes.

Schnell betriebsbereit. Einmal angefeuert, brauchen Sie sich nicht mehr um das Feuer zu kümmern.

Vollständige Verbrennung des Holzes; Kondenswasser, Teer oder andere Rückstände im Heizkessel werden vermieden.

Ist absolut gefahrlos, also keine Explosionsgefahr.

Die Heizflamme ist beliebig regulierbar und brennt geräuschlos.

Die Konstruktion ist einfach, robust und verlangt nicht ständige Reparaturen.

ROGO ist dank seiner sinnreichen, sehr einfachen Konstruktion preiswert in der Anschaffung, billig im Betrieb und je nach Verwendung und Grösse unter normalen Verhältnissen in einem, höchstens zwei Wintern amortisiert.

Die Vorteile bleiben auch, wenn es wieder einmal genug Kohle gibt.

1 kg Holz liefert je nach seinem Feuchtigkeitsgehalt Wärmemengen von folgender Calorienzahl:

50	40	30	25	20	15	10	5	0 %	Feuchtigkeitsgehalt
2000	2450	2950	3200	3450	3700	4000	4250	4500	Calorien
					normal			absolut	

Aus diesen Zahlen ersieht man, dass die Verwendung von trockenem Holz wichtig ist und eine wesentliche Ersparnis bedeutet.

Die ROGO-Vorfeuerung wurde von der Schweizerischen Brennholz-Kommission mit dem „Gütezeichen für Holzfeuerung“ ausgezeichnet.



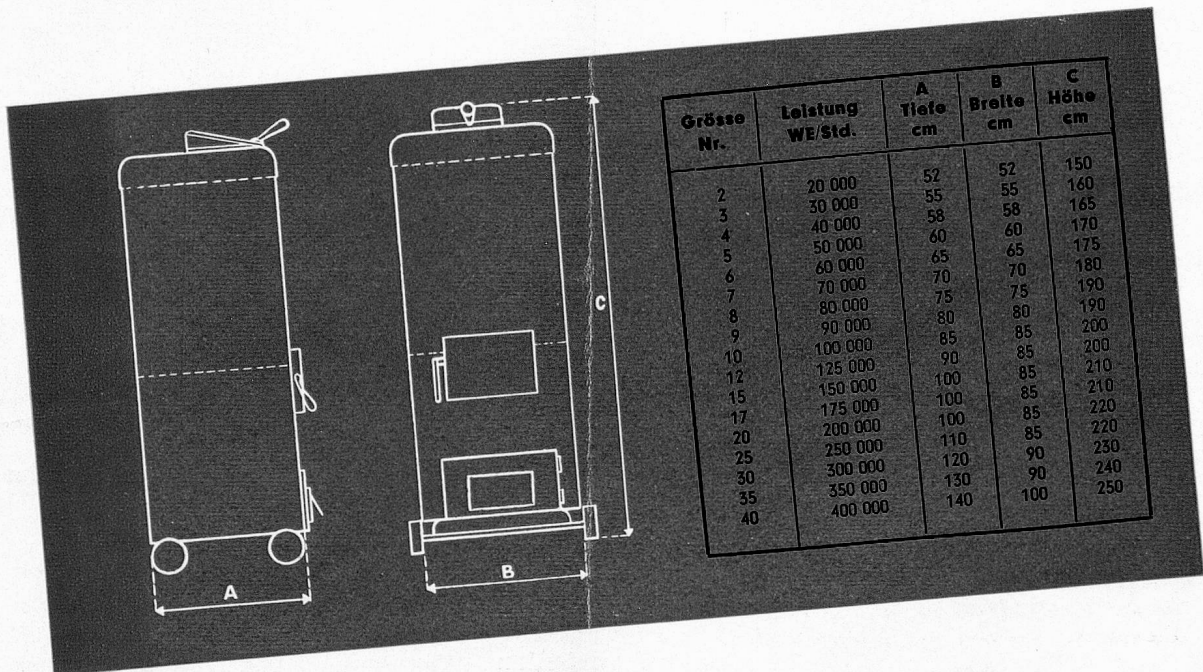
ROGO

ROGO passt sich den Verhältnissen an

Das Geheimnis des tadellosen Funktionierens der ROGO-Vorfeuerungen besteht darin, dass jeder ROGO auf die lokalen Verhältnisse der betreffenden Heizungsanlagen ausstudiert, gezeichnet und konstruiert wird.

Die ROGO-Holzvorfeuerungen werden für jede Kesselgrösse konstruiert, seien es Warmwasser-, Dampf- oder Industriekessel.

Die befolgenden Masse der verschiedenen ROGO-Typen sind approximativ, da sie, je nach den Verhältnissen der betr. Heizungsanlagen, leicht abweichen können.



Technische Daten:

Der feuerungstechnische Wirkungsgrad der ROGO-Vorfeuerung beträgt 85—90 %, der Kesselwirkungsgrad ca. 75 %.

Bei richtiger Bedienung mit Vorlauftemperaturen von über 40° entstehen keine Kondensatbildungen.

Die Feuerungsrückstände betragen:

A. Asche und unverbrannt durch den Rost gefallener Brennstoff 0,15 bis 0,50 kg pro 100 kg Brennstoff.

B. Verluste durch Unverbranntes in den Feuerungsrückständen 0,05—0,1 %.

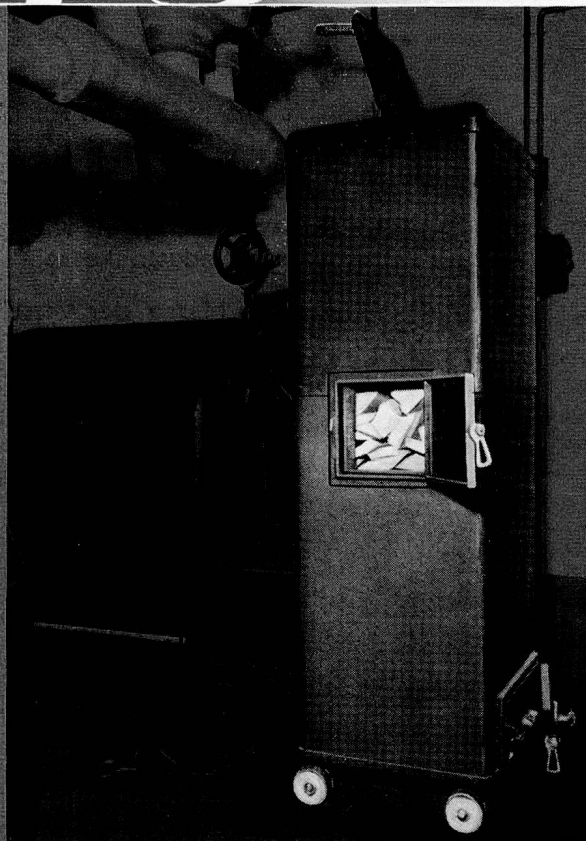
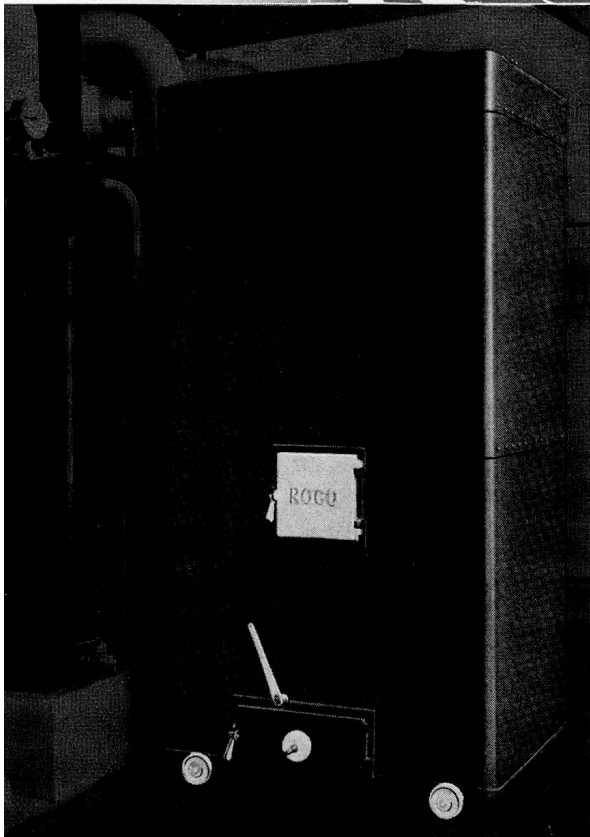
Mittlerer Gehalt der Rauchgase an:

Kohlensäure	6,0 bis 12,0 Vol. %	Wasserstoff	0,0 bis 0,3 Vol. %
Kohlenoxyd	0,0 bis 0,3 Vol. %	Methan	0,0 bis 0,2 Vol. %
Sauerstoff	9,0 bis 15,0 Vol. %	Stickstoff	79,2 bis 79,6 Vol. %

Die flüchtigen Bestandteile des Holzes werden somit praktisch vollständig verbrannt.

ROGO in der Praxis

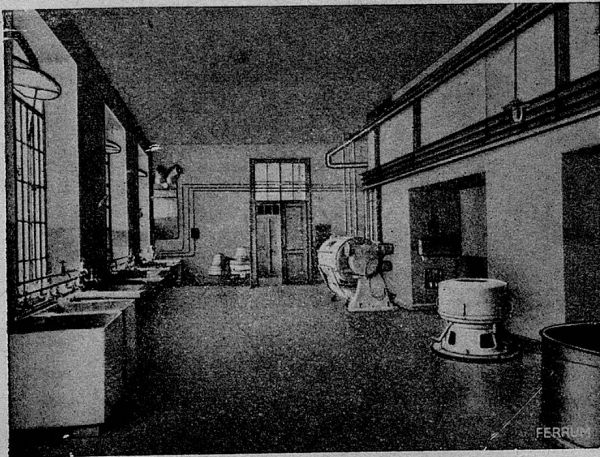
ROGO



ROGO-Anlagen sind seit mehr oder weniger längerer Zeit in Betrieb bei

Eidgenössischen Gebäuden
Kantonalen Gebäuden
Kommunalen Gebäuden
Militärgebäuden und -Anstalten
Sanatorien
Kliniken
Bürgerheimen
Anstalten
Schulhäusern
Fabriken
Mehr- und Einfamilienhäusern
Villen
u. s. w.

Alle Besitzer von ROGO-Anlagen sind sehr zufrieden und sprechen sich lobend darüber aus. Sie können auf Grund eigener Erfahrungen nur das beste Urteil über unsere ROGO-Vorfeuerung abgeben.



FERRUM

WASCHMASCHINEN
ZENTRIFUGEN
GLÄTTEMASCHINEN
TROCKENANLAGEN

Verlangen Sie Prospekte oder Ingenieur-Besuch

FERRUM A-G., Rapperswil
bei Aarau
WÄSCHEREIMASCHINEN-FABRIK

PER

entfettet

Küchen- und Salbenwäsche
reinigt Überkleider
spült Geschirr und Gläser

Ohne Coupons
erhältlich

*PER wirkt rasch
und gründlich*



H E N K E L & C I E. A. G., B A S E L

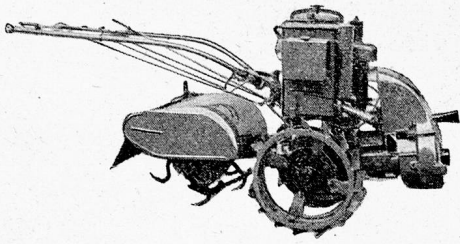
ROGO-Holzgasgeneratoren für Zentralheizung und Industrie

der äusserst interessante Holzvergaser. Automatischer Betrieb ausschliesslich mit Holz, Holzabfälle (Sägemehl), ohne Mithilfe von elektrischer oder motorischer Kraft. Bessere und einfachere Heizung, ideale und konstante Temperatur in jedem Lokal.

Brennstoffersparnis bis über 50%, daher rasche Amortisation.

Die bei Bürgerheimen, Sanatorien, weitem Anstalten, Staats- und Militärgebäuden sowie bei Privaten eingebauten ROGO-Holzvergaser haben sich zur allgemeinen Zufriedenheit bewährt. Beste Referenzen.

ROGO AG. Zürich-Lugano, Bureau Löwenstrasse 55/57, Zürich 1
Beachten Sie den dieser Nummer beiliegenden PROSPEKT!



Typen 1943: 4, 8 und 10 PS.

GROSSE HILFE im MEHRANBAU leisten die

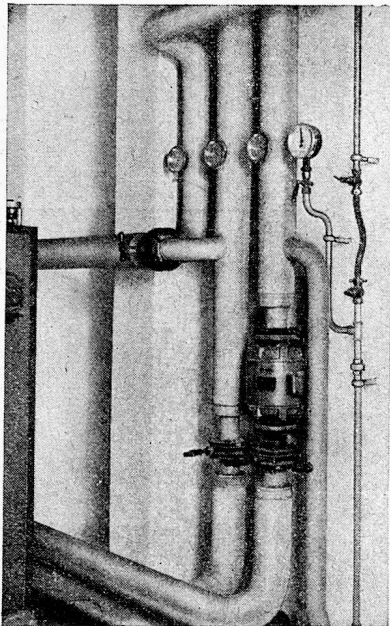
Simar Bodenfräsen & Motorpflüge

Saubere Arbeit, handliche Bedienung

Prospekte durch

SIMAR - 35, RUE DE LANCY, GENÈVE oder
A. PFYL, GEIBELSTRASSE 20, ZÜRICH 10, Tel. 6 07 80

VERTRETUNGEN: Basel: **B. Haug**, Neumattstrasse, **Bottmingen**, Telephon 2 92 07 · Bern: **A. Teuscher**, Güterstrasse 50, **Bern**, Telephon 2 95 67 · Ostschweiz: **Künzler & Germann**, Garage, Platztor, **St. Gallen**, Telephon 2 34 50.



So einfach ist der Einbau einer **MOBILA-PUMPE**

die den Wirkungsgrad Ihrer Zentralheizungsanlage ganz wesentlich verbessert.

Auskunft durch alle Zentralheizungs-Firmen oder direkt durch den Fabrikanten

E. LAPP, Ing., ZÜRICH, Rämistrasse 6
Telephon 4 41 49

Die Probe mit der Flamme



zeigt Ihnen, wie hermetisch Result-Fensterabdichtung verschliesst.

Beachten Sie:

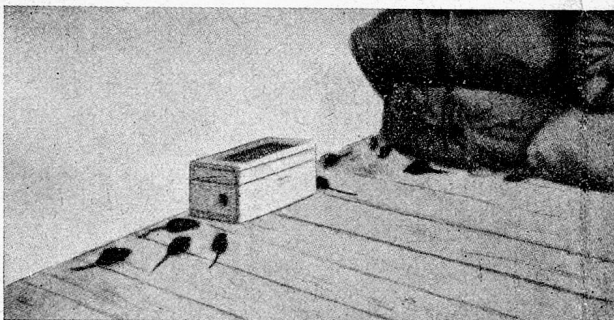
- Im kommenden Winter wird es doppelt wichtig, die Wärme zusammenzuhalten
- Unser Material darf nur soweit vorrätig montiert werden. Neuanfertigung ist untersagt.
- Bestellen Sie daher schon heute; solange wir Sie aus unserem Lager bedienen können.

RISULT

Fensterabdichtung

hält die Wärme zusammen und verschont Sie vor lästiger Zugluft. Result, aus Vorkriegsmaterial (Spezialbronze) hergestellt, ist für Sie diesen Winter unerlässlich. Verlangen Sie unseren Prospekt.

RISULT AG, BASEL



• Patent Nr. 193851 •

DOK-OLTEX-Kassette: Vorrichtung zur gefahrlosen Nagerbekämpfung
100% Sicherheit und Wirksamkeit

Wenn **UNGEZIEFER** dann **OLTEX**

vernichtet schnell und sicher Mäuse, Ratten, Schwaben- und Russenkäfer, Grillen, Ameisen, Motten, Wanzen etc. Verlangen Sie heute noch Prospekt oder unverbindlichen Besuch.

Vorteilhafte Desinfektions-Abonnements! 1a Referenzen! 30 Jahre Praxis!

Lieferant von eidg., kantonalen und städtischen Institutionen usw. Behördlich bewilligt!

OLTEX-Service und Desinfektionen
OLTEN Bureau Aarauerstr. 19, Telefon 5 33 90