

Objektyp: **Advertising**

Zeitschrift: **Fachblatt für schweizerisches Anstaltswesen = Revue suisse des établissements hospitaliers**

Band (Jahr): **16 (1945)**

Heft 2

PDF erstellt am: **22.07.2024**

Nutzungsbedingungen

Die ETH-Bibliothek ist Anbieterin der digitalisierten Zeitschriften. Sie besitzt keine Urheberrechte an den Inhalten der Zeitschriften. Die Rechte liegen in der Regel bei den Herausgebern. Die auf der Plattform e-periodica veröffentlichten Dokumente stehen für nicht-kommerzielle Zwecke in Lehre und Forschung sowie für die private Nutzung frei zur Verfügung. Einzelne Dateien oder Ausdrucke aus diesem Angebot können zusammen mit diesen Nutzungsbedingungen und den korrekten Herkunftsbezeichnungen weitergegeben werden. Das Veröffentlichen von Bildern in Print- und Online-Publikationen ist nur mit vorheriger Genehmigung der Rechteinhaber erlaubt. Die systematische Speicherung von Teilen des elektronischen Angebots auf anderen Servern bedarf ebenfalls des schriftlichen Einverständnisses der Rechteinhaber.

Haftungsausschluss

Alle Angaben erfolgen ohne Gewähr für Vollständigkeit oder Richtigkeit. Es wird keine Haftung übernommen für Schäden durch die Verwendung von Informationen aus diesem Online-Angebot oder durch das Fehlen von Informationen. Dies gilt auch für Inhalte Dritter, die über dieses Angebot zugänglich sind.

KAFFEE mit oder ohne COFFEIN?



Kolanda-Kaffee für diejenigen, die das Coffein im Kaffee ertragen.

Cafesco coffeinfreier Kaffee Schweizer Erfindung, Schweizerfabrikat, für alle jene, die den gewöhnlichen Kaffee meiden müssen.

KÖLANDA-KAFFEE-GROSSRÖSTEREI, Basel 19

Generalvertretung für die Schweiz: RISI-NAHRUNGSMITTELFABRIK AG., BASEL 19

Anbaujahr 1945

Der Ernst unserer Versorgungslage verlangt eine weitere Intensivierung des Mehranbaues.

Dabei ist das Saatgut in erster Linie entscheidend. **Altdorfer-Samen**, seit **60 Jahren** bewährt, waren schon immer die Grundlage für einen sicheren Erfolg.

Verlangen Sie bitte unseren reichhaltigen Hauptkatalog!

★

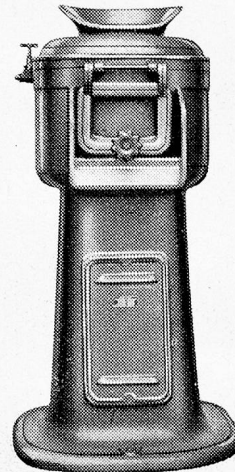


Altdorfer

Samen · Zürich
Tel. (051) 25.66.77

KARTOFFEL- UND RÜBENSCHÄLMASCHINEN

für elektrischen
und hydraulischen Antrieb



Elektro-Maschine

Neuzeitliche, solide und betriebssichere Konstruktionen

JAKOB LIPS, URDORF-Zch.

Spezialfabrik
modernster Küchenmaschinen
Telefon 91 75 08



Herrliche, vollsaftige

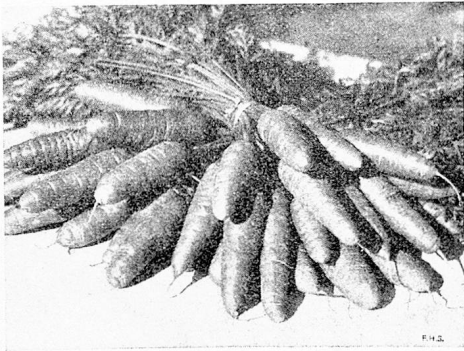
Schweizeräpfel

in
vitaminarmer
Zeit

dieses Ziel haben wir über das erste schweizerische Kühlhaus in Langenthal erreicht

VERLANGEN SIE SPEZIALOFFERTE FÜR TAFELÄPFEL

Aktiengesellschaft Ernst Geiser, Landesprodukte, Langenthal Telefon 6 09 31



Haba-Samen bringen vollen Erfolg!

Auch für 1945 gilt die Parole:

Weiterpflanzen und das Höchste aus unserem Heimatboden herauswirtschaften!

Unser neuer reichillustrierter Hauptkatalog gibt Ihnen über richtige Sortenwahl, Kultur etc. genauen Aufschluss. Falls noch nicht erhalten, verlangen Sie bitte ein Gratis-Exemplar.

F. HAUBENSAK SÖHNE - SAMENHANDLUNG - BASEL



Patent HARTMANN-Tore

FÜR AUTOGARAGEN u. a.:
Kinderspital Basel
St. Clara-Spital Basel
Kantonsspital Zürich
Bürgerspital Solothurn
Bezirksspital Thun, etc. etc.
Verlangen Sie bitte Prospekte bei den
Alleinfabrikanten 700a

Hartmann & Co. A.G., Biel

Gebrauchte

Kochkessel

2—500 ltr.

für Dampfbetrieb

zu kaufen od. zu mieten
gesucht. - Eilangebot
mit Angabe der Aus-
führung, Fabrikat, Be-
triebsdruck unt. Chiffre
INS 1552 an Verlag
Franz F. Otth, Zürich 8.

Besonders günstig für Grossverbraucher

Ital. Tomatenextrakt, doppelt konzentriert
5/1 Weissblechdose, Harass à 10 Dosen

p./Ds		Fr. 14.80
Erbsen, mittelfein II	2/1 Normaldose	Fr. 2.36
Erbsen, mittelfein I	2/1 Normaldose	Fr. 2.48
Grüne Butterbohnen	2/1 Normaldose	Fr. 2.25
Bohnen, mittelfein	2/1 Normaldose	Fr. 2.55
Lattich, naturell	6/4 Normaldose	Fr. 1.63

sowie alle übrigen Gemüse-, Früchte- und Fischkonserven zu
Fabrikpreisen.

Cartons mit 12 Dosen, Mindestabnahme 5 Cartons, auch
assortiert, franco Ihre Station.

Mit bester Empfehlung

Peter & Kunz, Kolonialwaren en gros, Zürich 11
Telefon 46 70 10

DIÄT
Lacta-Essig
ESSIG AUS KONDENSIRTER MILCH
BOURGEOIS FRÈRES & Co S.A. BALLAIGUES-VAUD

von Euw's

Kräutertee

Der beliebte und fein aromat.
Familientea für Gesunde und
Kranke. Aus besten Alpen-
kräutern hergestellt. 500 gr.
Pak. Fr. 4.20 franco p. Nachn.
Carl von Euw, Labor St. Beat,
Lungern / Obw.

1 Kilo

Gusto-Krafthaferflöckli

hat den gleichen Nährgehalt
(Cal.) wie 45 frische Hühner-
eier. Jedes Paket enthält 1
Gutschein.

Fruchtsaft-Gelée mit Johannisbeer-Aroma

(markenfrei E. G. 409)

eignet sich vorzüglich z. Strecken der Normal-
Konfitüren. Aus Konzentraten hergestellt.
Äußerst süß und natürlich im Aroma.

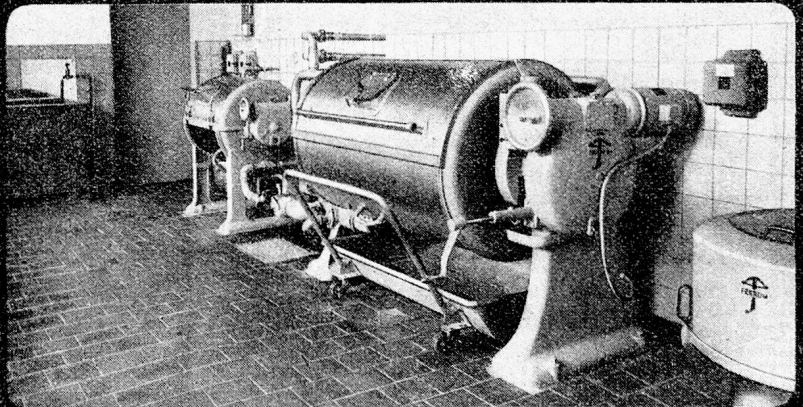
In Aluminium-Eimern à 12 1/2 kg bñ. | **Fr. 3.50 per kg**
In Holzkübeln à 20 kg netto

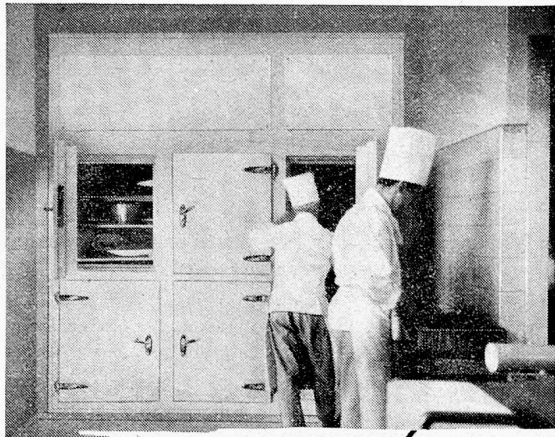
Isomalt-Produkte - Abteilung Backhilfs- und Nährmittel
Horwa AG. Horw-Luzern Telefon (041) 2 58 52

FERRUM

Waschmaschinen
Zentrifugen
Glättemaschinen
Trockenmaschinen

FERRUM AG. RUPERSWIL
Verkaufsbüro Zürich





Jetzt ganz besonders...

hilft Ihnen ein „Frigomatic“-Kühlschrank sparen. Denken Sie daran — kein Stück Fleisch, keine Resten, kein Ei, überhaupt kein Gramm Lebensmittel darf heute in Ihrem Betrieb verderben. Ein „Frigomatic“-Kühlschrank konserviert alles, denn er ist absolut zuverlässig im Betrieb, funktioniert vollautomatisch und die Betriebskosten sind äusserst gering. Eine „Frigomatic“-Kühlanlage enttäuscht nie! Bei Neuanschaffungen, Aenderungen oder Vergrösserungen an Ihrer vorhandenen Kühlanlage verlangen Sie Offerte von der

AUTOFRIGOR AG

ZÜRICH HARDTURMSTRASSE 20 TEL. 25 86 60

Vertretungen und Servicestellen in:
Basel, Bern, Biel, Chur, Fribourg, Genf, Interlaken, Lausanne
Lugano, St. Gallen

Viele Verwaltungen

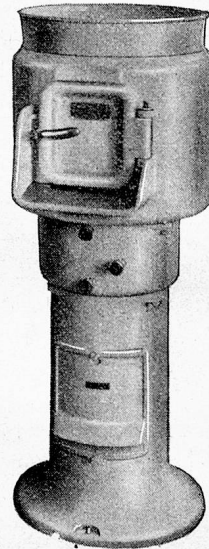
wenden sich seit Jahrzehnten an uns als Spezialfirma, wenn sie eine Registratur oder Kartei benötigen; denn sie wissen, daß sie bei uns gut beraten werden. Kennen Sie übrigens unsere neuartige RN-Fächerkartei, die die Vorteile der Sichtkartei und der gewöhnlichen Kartei vereint?

**Büro-
Einrichtungen**

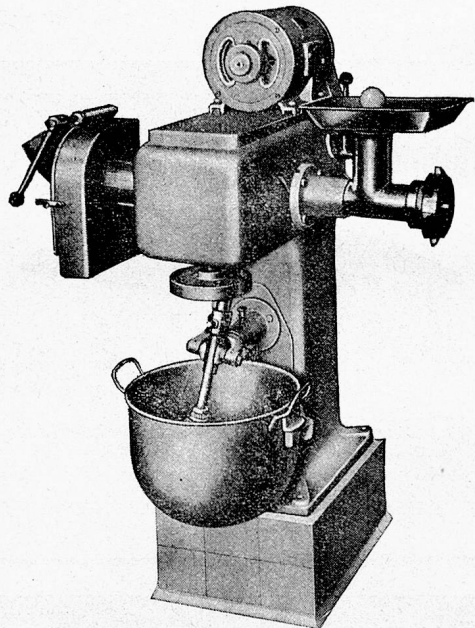
Permanente Ausstellung

**RÜEGG-
NAEGELI**
Bahnhofstrasse 22
Tel. 23 37 07 Zürich

*Unsere
Spezialitäten*



KARTOFFELSCHÄLMASCHINE



KÜCHENMASCHINE

für den strengen Anstaltsbetrieb im
besonderen geeignet

Hohe Leistung! Kleine Platzbeanspruchung!
Verlangen Sie Offerten

SCHWABENLAND & CO. AG.
ZÜRICH NÜSCHELERSTRASSE 44