

Objektyp: **Advertising**

Zeitschrift: **Fachblatt für schweizerisches Anstaltswesen = Revue suisse des établissements hospitaliers**

Band (Jahr): **18 (1947)**

Heft 4

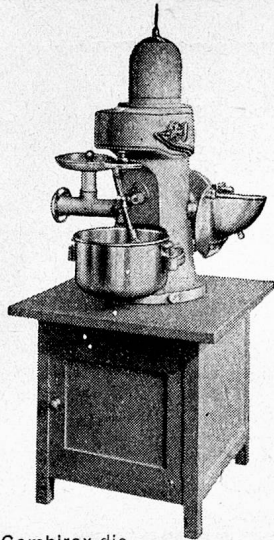
PDF erstellt am: **22.07.2024**

### **Nutzungsbedingungen**

Die ETH-Bibliothek ist Anbieterin der digitalisierten Zeitschriften. Sie besitzt keine Urheberrechte an den Inhalten der Zeitschriften. Die Rechte liegen in der Regel bei den Herausgebern. Die auf der Plattform e-periodica veröffentlichten Dokumente stehen für nicht-kommerzielle Zwecke in Lehre und Forschung sowie für die private Nutzung frei zur Verfügung. Einzelne Dateien oder Ausdrucke aus diesem Angebot können zusammen mit diesen Nutzungsbedingungen und den korrekten Herkunftsbezeichnungen weitergegeben werden. Das Veröffentlichen von Bildern in Print- und Online-Publikationen ist nur mit vorheriger Genehmigung der Rechteinhaber erlaubt. Die systematische Speicherung von Teilen des elektronischen Angebots auf anderen Servern bedarf ebenfalls des schriftlichen Einverständnisses der Rechteinhaber.

### **Haftungsausschluss**

Alle Angaben erfolgen ohne Gewähr für Vollständigkeit oder Richtigkeit. Es wird keine Haftung übernommen für Schäden durch die Verwendung von Informationen aus diesem Online-Angebot oder durch das Fehlen von Informationen. Dies gilt auch für Inhalte Dritter, die über dieses Angebot zugänglich sind.



Combirex, die drehbare Maschinenanlage

# Grüter-Suter Jöhne

**Luzern** Hirschmattstrasse 9  
Telephon 254 40

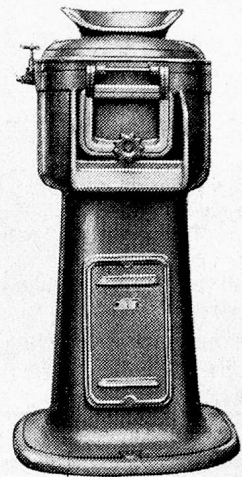
das bewährte **Fachgeschäft** für:

elektrisch betriebene

**Universal-Küchenmaschinen**  
**Kartoffel-Schälmaschinen**  
**Kaffeemaschinen-Anlagen**

**Spezial-Küchenarbeits-tische**  
in jeder Grösse und Ausführung

**Kochgeschirre und Küchengeräte**  
jeder Art in extra schwerer Qualität



Kartoffel- und Rüben-Schälmaschinen für elektrischen Antrieb

**Gesucht:** Tüchtige, selbständige, kaufmännisch und hauswirtschaftlich gebildete

## Tochter

zur Besorgung der Büroarbeiten und als Stütze der Hausmutter in Anstalts- und Gutsbetrieb der Ortsbürgergemeinde St. Gallen. Geregelter Ferien und Freizeit. — Offerten mit Angabe über Alter, Bildungsgang, bisherige Tätigkeit und Eintrittsmöglichkeit sind unter Beilage von Zeugniskopien zu richten an die 1106

**Verwaltung Anstalt und Gutsbetrieb Kappelhof Kronbühl / St. Gallen.**

**Gesucht** in Waisenhaus am Zürichsee

## Gehilfin

für Haushalt, Küche und Garten.

1100

**Waisenhaus Richterswil.**

**Gesucht** auf 1. Mai in Arzthaus treues, zuverlässiges

## Mädchen

zur Mithilfe im Haushalt. Sich zu melden bei:

**Frau Dr. Pfenninger, Uster.**

1089

Zum sofortigen Eintritt in Jahresstellung nach Davos jüngerer

## Bademeister

von Sanatorium gesucht.

1107

Angebote erbeten mit Gehaltsansprüchen unter Chiffre 1107 an die **Buchdruckerei A. Stutz & Co., Wädenswil.**

**Gesucht** auf Anfang Juni selbständige

## Köchin

in Ferienheim mit höchstens 25 Gästen. Gute Saisonstelle in Berggegend.

Offerten unter Chiffre 1115 an die **Buchdruckerei A. Stutz & Co., Wädenswil.**

1115

**Gesucht** auf Schulbeginn

## Kindergärtnerin

zur Uebernahme der Vorschule in Heim für geistesschwache, bildungsfähige Kinder und Mitarbeit im Heim, sowie eine gesunde, frohmütige, erzieherisch befähigte, protestantische

## Gehilfin

zur Betreuung der Kinder. Dieselbe soll im Flechten und Nähen gut bewandert sein.

1109

Offerten mit Zeugnissen Referenzen und Lohnansprüchen an:

**Pestalozziheim Schaffhausen.** Telephon 5 10 62.

Die Fachschule Hard, Winterthur, sucht auf den 1. Juni 1947, für die wegen Verheiratung freierwerdende Stelle, eine

## Köchin

zur selbständigen Führung des Küchenbetriebes. —

Ferner suchen wir für sofort ein zuverlässiges

## Küchenmädchen

Gute Anstellungsbedingungen.

1102

Offerten mit Zeugnisabschriften, Lebenslauf und Photo sind mit dem Vermerk «Stellenangebot» zu richten an die Fachschule Hard, Winterthur.

## Stellen-Ausschreibung

Die Stelle einer Lehrerin für Hauswirtschaft und Handarbeiten der Erziehungsanstalt für weibliche Jugendliche, Loryheim in Münsingen, ist neu zu besetzen. Arbeitslehrerinnen oder Haushaltungslehrerinnen erhalten den Vorzug. Der Besoldungsrahmen beträgt Fr. 4200.— bis Fr. 5880.—. Dazu kommen Teuerungszulagen. 1101

Anmeldungen sind bis 30. April 1947 an die Vorsteherin der

**Erziehungsanstalt Loryheim in Münsingen** zu richten.

Gesucht zu baldigem Eintritt

## 1 dipl. Krankenschwester

als Stellvertreterin der Oberschwester. Besoldung, Freizeit, Ferien, Pensionskasse etc. zeitgemäss geordnet. — Schriftliche Anmeldungen mit Zeugnisabschriften gefl. an: 1104

**Verwaltung der Aargauischen Pflegeanstalt in Muri.**

Alters- und Pensionsheim sucht auf 1. Mai

## 1 Hausbeamtin oder Anstaltsgehilfin

### 1 Köchin

Protestantische Interessentinnen wollen ihre Offerte unter Chiffre 1103 richten an die **Buchdruckerei A. Stutz & Co., Wädenswil.** 1103



## Ferienhaus der Musikfreunde AVRONA

Die Musikfreunde Avrona beabsichtigen ihr Heim, das im Unterengadin, 1 Stunde oberhalb Schuls, in 1400 m Höhe liegt, Anstalten für Ferientaufenthalte zur Verfügung zu stellen. Das gut-eingerichtete Haus, dem ein Pavillon angegliedert ist, bietet bequem 20 — 25 Personen Platz.

**Musikfreunde Avrona . Reinach (Bld.)**  
Ettingerstrasse 7

*Lasst Tinexin*  
*Seine Wäsche waschen!*

Unverbindliche Beratung durch die Fabrikanten  
**MAX MÜLLER-JACKSON**  
Spezielseifen-Fabrik  
WINTERTHUR  
**H. KIEFER-HENKE**  
Permatinwerke  
STEIN AM RHEIN

Dipl. Landwirt, verh., prot., mit vielseitiger Ausbildung und mehrjähriger Tätigkeit in städtischem Verwaltungsdienst, sucht Anstellung in Anstaltsbetrieb oder dergl. als 1116

## Adjunkt, Gehilfe evtl. Werkführer

wo Betätigung in der Fürsorge oder Erziehung bestünde. Zuschriften erbeten unter Chiffre 1116 an die **Buchdruckerei A. Stutz & Co., Wädenswil.**

**Tochter** mit mehrjähriger Anstaltspraxis sucht Stelle als **Hausbeamtin** oder Gehilfin in Kinderheim oder Erziehungsanstalt. Beste Zeugnisse stehen zu Diensten. Offerten unter Chiffre 1114 an die **Buchdruckerei A. Stutz & Co., Wädenswil.** 1114

## Junger Landwirt

mit mehrjähriger Praxis und landw. Schulbildung sucht Stelle als **2. Werkführer** oder Aufseher in grösseren Anstalts- oder Gutsbetrieb. — Eintritt auf 1. Mai. Zeugnisse stehen zur Verfügung. [1113 Gefl. Offerten unter Chiffre 1113 an die **Buchdruckerei A. Stutz & Co., Wädenswil.**

## Verwalter-Ehepaar

sucht verantwortungsvollen Posten in Anstalt mit grösserem Landwirtschaftsbetrieb.

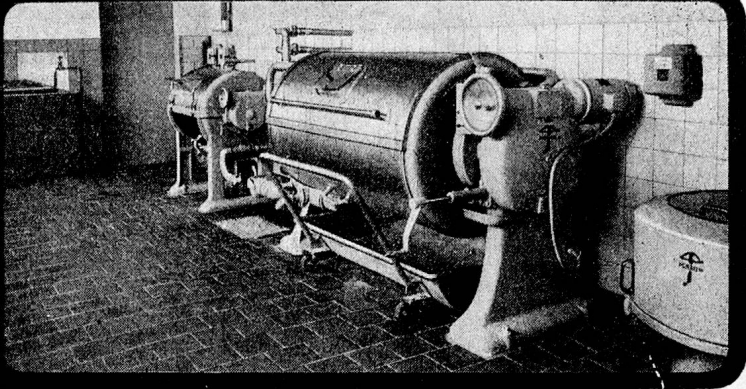
**Ausbildung:** Langjährige Führung eines grossen landwirtschaftlichen Gutsbetriebes und Gutshaus-haltes, Erfahrung in der Erziehung von gefährdeten Jugendlichen (Werkführer in einem Erziehungsheim). Die Frau besitzt ausser guten hauswirtschaftlichen Kenntnissen auch sehr gute Allgemeinbildung (Matura).

Offerten unter Chiffre 1105 an die **Buchdruckerei A. Stutz & Co., Wädenswil.** 1105

# FERRUM

Waschmaschinen  
Zentrifugen  
Glättemaschinen  
Trockenmaschinen

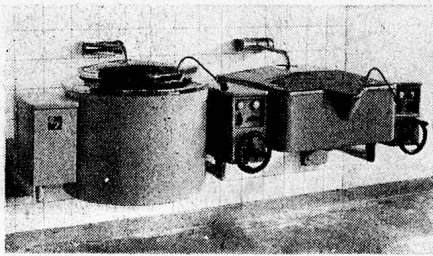
FERRUM AG. RUPERSWIL  
Verkaufsbüro Zürich



**Schupp, Iseli & Co.**  
**Emmenbrücke**

Telephon (041) 2 51 25

FABRIK ELEKTROTHERMISCHER APPARATE



Elektrische Backöfen	Pâtisserieöfen
Restaurations-Herde	Hotelherde
Kippkessel	Bratpfannen
Friturepfanne	Wärmeschränke

**Kurze Lieferfristen**

## YOU

Sie

## NEED

brauchen

## ME

mich



30 Jahre Erfahrung im  
Staubsaugerbau der  
SCOTT & FETZER CO.  
Cleveland (U.S.A)



- Moderne und solide Ausführung in Leichtmetall (kein Bakelit)
- Zwei Jahre Garantie
- Patentierte Sackentleerung
- FußdüsenEinstellung (kein Bücken mehr)
- Umstellung vom Saugen zum Bürstensaugen
- Vorbildlicher Service

Post- u. telephonische Anfragen werden prompt erledigt.

Generalvertretung für die Schweiz:

**R. MÖLLER, ZÜRICH**

Löwenstraße 11

Telephon 23 35 78



die Vertrauensmarke für

ausgiebige Suppen

Fleischbrühe konz.

Hühnerfleischbrühe

Trockenbouillon

Suppenwürze

Selleriesalz

Trockensulze

immer  
la und  
vorteilhaft

HACO-  
Gesellschaft AG.  
Gümligen



Einige bekannte Produkte  
die auch Sie in Ihrem Be-  
triebe mit Erfolg verwen-  
den können:

**SUPERPHOSPHAT**

**Volldünger Uetikon** Ps. Na., K. 8.8.8.

Gartendünger **SOLSAN**  
(10, 20, 50 Kilo-Säcke)

**A. I. V.-Lösung**

für Silofutterzubereitung

**Trinatriumphosphat** als  
Wasserenthärtungsmittel

**Eau de Javel**

Bezugsquellen-Nachweis durch die

**CHEMISCHE FABRIK  
UETIKON**

Gegründet 1818

Tel. (051) 92 93 01



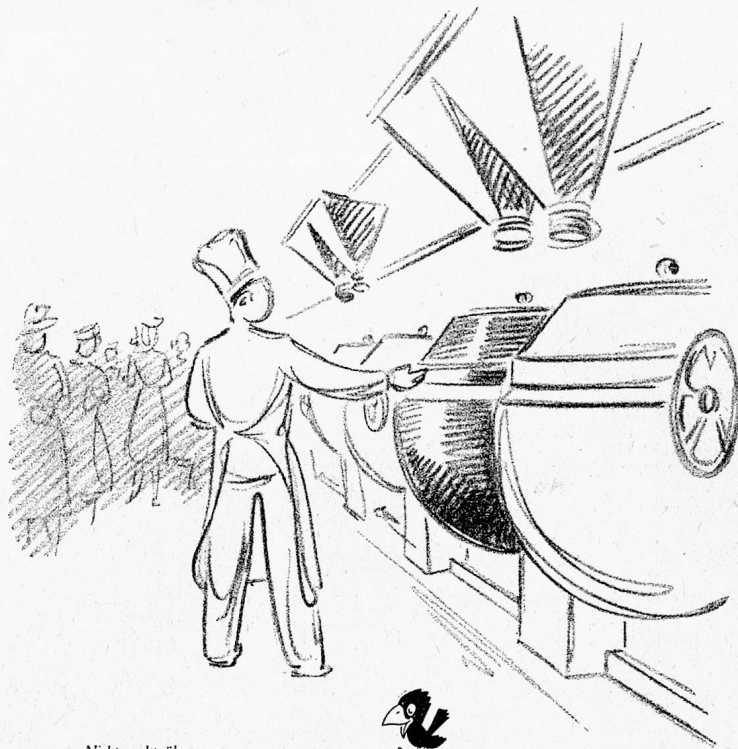
# Gesunde und Kranke

wissen die unvergleichlichen Vorzüge der  
echten **ROSSHAAR-MATRATZE** zu schätzen

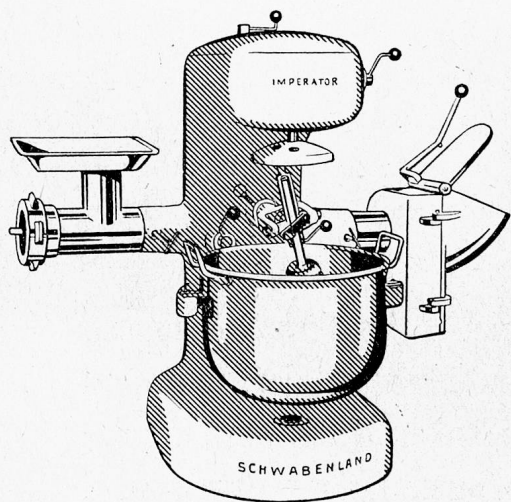
**VERBAND SCHWEIZERISCHER PFERDEHAARSPINNEREIEN**

**Roth & Cie., Wangen a.d. Aare**    **J. Schnyder A.G., Wädenswil**  
**Isler & Co., Pfäffikon (Zch.)**    **Toggenburger & Cie., Marthalen (Zch.)**  
**Gehr. Wittich, Gottlieben (Thg.)**

Es gibt keine modernere Confi-Fabrik als die Roco! Sehen Sie hier, diese neuzeitlichen Kochkessel aus rostfreiem Stahl. Sie schonen die Früchte! — Und schauen Sie wie geräumig, wie blitzblank geplättelt, wie hell und hygienisch alles ist. Altbewährte Einmach-Geheimnisse und technische Errungenschaften der Neuzeit - in dieser neuen Fabrik ist beides vereint.



ROCO CONSERVENFABRIK RORSCHACH A.-G.



## Universal-Küchenmaschinen Kartoffelschälmaschinen

für den strengen Anstalts- und Spitalbedarf liefern wir seit Jahrzehnten, in allen Größen und modernsten Ausführungen.

Die Geschirrspülmaschine EXCELSIOR ist ebenfalls ein vollkommenes Schweizerfabrikat und hat in den letzten Monaten überall begeisterte Aufnahme gefunden.

Der fortschrittliche Verwalter orientiert sich über die Neuerungen in der Küchentechnik immer bei der führenden Spezialfirma für

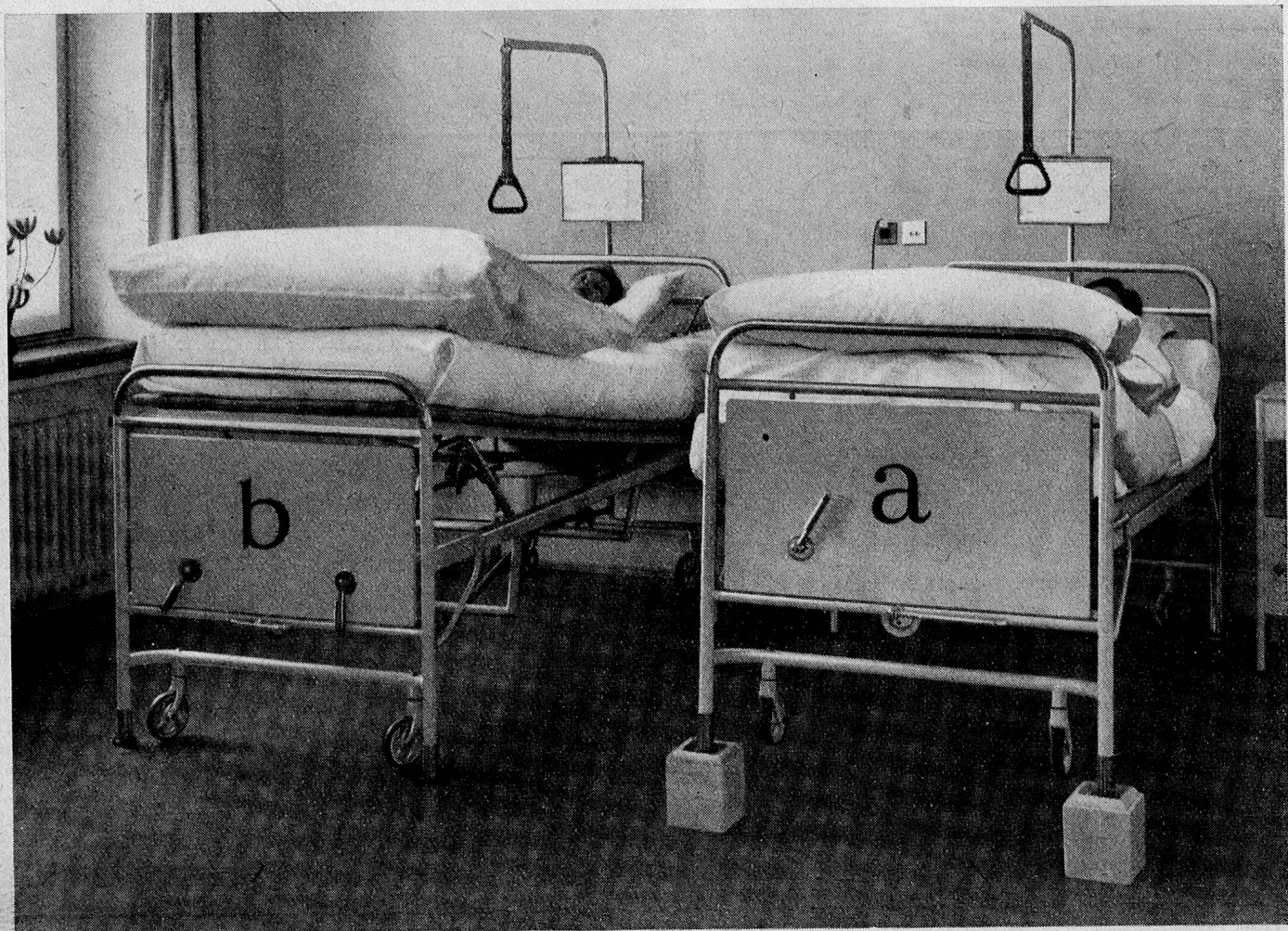


GROSSKÜCHEN-EINRICHTUNGEN

**SCHWABENLAND & CIE AG. ZÜRICH**

NÜSCHELERSTR. 44

TEL. (051) 25 37 40



Im Gegensatz zu Bett A, welches die bisherige, umständlichere Methode der Hochlagerung mittels Pflöcken zeigt, bleibt Bett B immer fahrbar. Diese Patientin wurde direkt vom Operationstisch weg in die ihrem Zustand angemessene Schräglage gebettet.

## Hochlagerung

Das neuzeitliche Embru-Hochlagerbett erlaubt die Dislozierung von Kranken innerhalb des Spitals ohne Unterbrechen der vom Arzt angeordneten Körperlage. - Heben und Senken der Beine oder des Oberkörpers erfolgt durch mühelose Kurbeldrehung. Der Patient wird geschont; das Pflegepersonal entlastet. Spezialprospekt zu Diensten.

# embru

EMBRU-WERKE AG

RÜTI (ZÜRICH)

TELEPHON (055) 2 33 11