

Objektyp: **Advertising**

Zeitschrift: **Fachblatt für schweizerisches Anstaltswesen = Revue suisse des établissements hospitaliers**

Band (Jahr): **19 (1948)**

Heft 10

PDF erstellt am: **22.07.2024**

Nutzungsbedingungen

Die ETH-Bibliothek ist Anbieterin der digitalisierten Zeitschriften. Sie besitzt keine Urheberrechte an den Inhalten der Zeitschriften. Die Rechte liegen in der Regel bei den Herausgebern.

Die auf der Plattform e-periodica veröffentlichten Dokumente stehen für nicht-kommerzielle Zwecke in Lehre und Forschung sowie für die private Nutzung frei zur Verfügung. Einzelne Dateien oder Ausdrucke aus diesem Angebot können zusammen mit diesen Nutzungsbedingungen und den korrekten Herkunftsbezeichnungen weitergegeben werden.

Das Veröffentlichen von Bildern in Print- und Online-Publikationen ist nur mit vorheriger Genehmigung der Rechteinhaber erlaubt. Die systematische Speicherung von Teilen des elektronischen Angebots auf anderen Servern bedarf ebenfalls des schriftlichen Einverständnisses der Rechteinhaber.

Haftungsausschluss

Alle Angaben erfolgen ohne Gewähr für Vollständigkeit oder Richtigkeit. Es wird keine Haftung übernommen für Schäden durch die Verwendung von Informationen aus diesem Online-Angebot oder durch das Fehlen von Informationen. Dies gilt auch für Inhalte Dritter, die über dieses Angebot zugänglich sind.

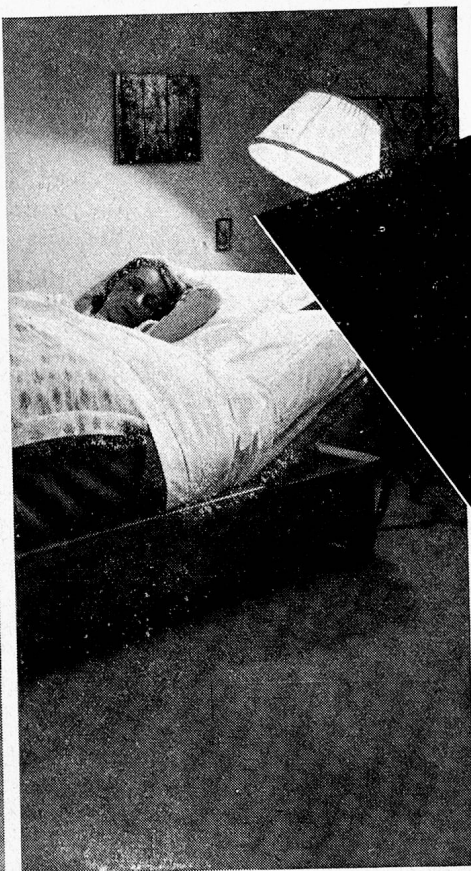
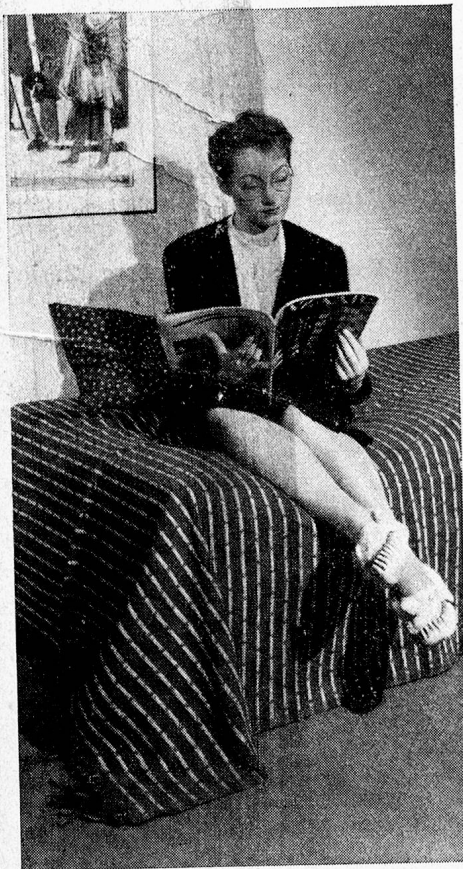
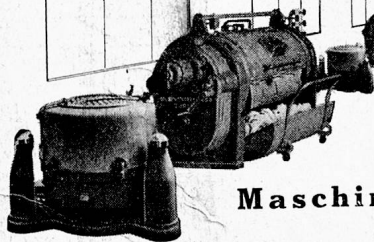
SCHULTHESS

Wäscherei-Einrichtungen für

Hotels, Restaurants, Pensionen
Spitäler, Sanatorien, Heime
Schulen und Institute
Straf- und Erziehungsanstalten
Kasernen und Zeughäuser
Miethäuser und Haushaltungen

Maschinenfabrik Ad. Schulthess & Co. AG., Zürich

Stockerstrasse 57, Tel. (051) 27 52 12



embru
Couches

für Wohnschlafzimmer
Verlangen Sie Katalog

Embru-Werke AG Rütli (Zürich)
Tel. (055) 23311

TEXTON

die Vertrauensmarke für

Suppenwürze
Selleriesalz
Trockensulze

Trockenbouillon

Hühnerfleischbrühe

Fleischbrühe konz.

ausgiebige Suppen

immer
la und
vorteilhaft

HACO-
Gesellschaft AG.
Gümligen

TEXTON