

Objektyp: **Advertising**

Zeitschrift: **Fachblatt für schweizerisches Anstaltswesen = Revue suisse des établissements hospitaliers**

Band (Jahr): **19 (1948)**

Heft 7

PDF erstellt am: **22.07.2024**

Nutzungsbedingungen

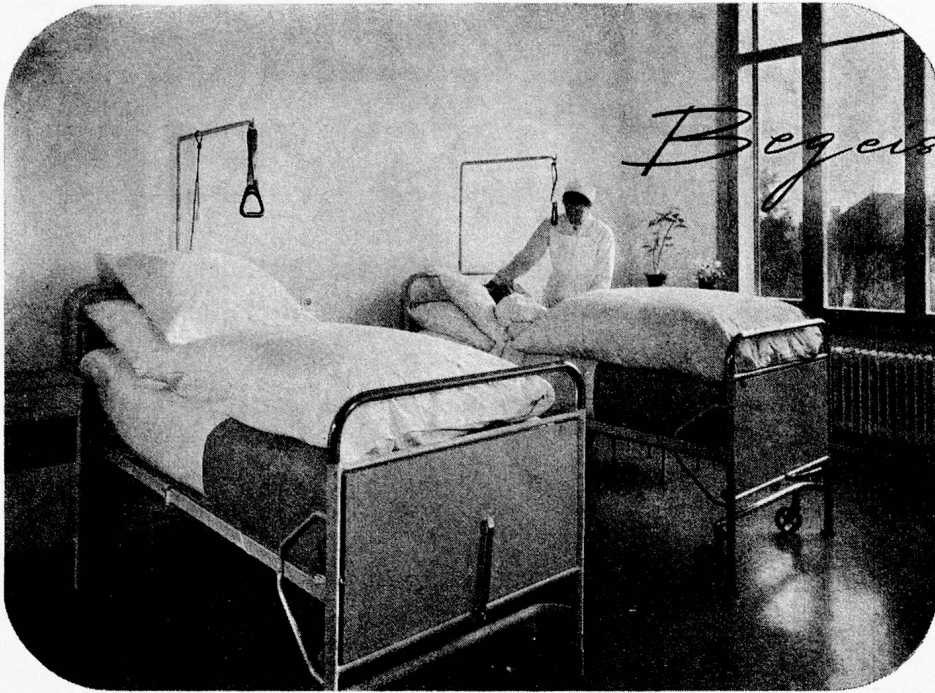
Die ETH-Bibliothek ist Anbieterin der digitalisierten Zeitschriften. Sie besitzt keine Urheberrechte an den Inhalten der Zeitschriften. Die Rechte liegen in der Regel bei den Herausgebern.

Die auf der Plattform e-periodica veröffentlichten Dokumente stehen für nicht-kommerzielle Zwecke in Lehre und Forschung sowie für die private Nutzung frei zur Verfügung. Einzelne Dateien oder Ausdrucke aus diesem Angebot können zusammen mit diesen Nutzungsbedingungen und den korrekten Herkunftsbezeichnungen weitergegeben werden.

Das Veröffentlichen von Bildern in Print- und Online-Publikationen ist nur mit vorheriger Genehmigung der Rechteinhaber erlaubt. Die systematische Speicherung von Teilen des elektronischen Angebots auf anderen Servern bedarf ebenfalls des schriftlichen Einverständnisses der Rechteinhaber.

Haftungsausschluss

Alle Angaben erfolgen ohne Gewähr für Vollständigkeit oder Richtigkeit. Es wird keine Haftung übernommen für Schäden durch die Verwendung von Informationen aus diesem Online-Angebot oder durch das Fehlen von Informationen. Dies gilt auch für Inhalte Dritter, die über dieses Angebot zugänglich sind.



Begeistert loben

Ärzte, Verwalter und
Krankenschwestern
die normalisierten

BIGLA

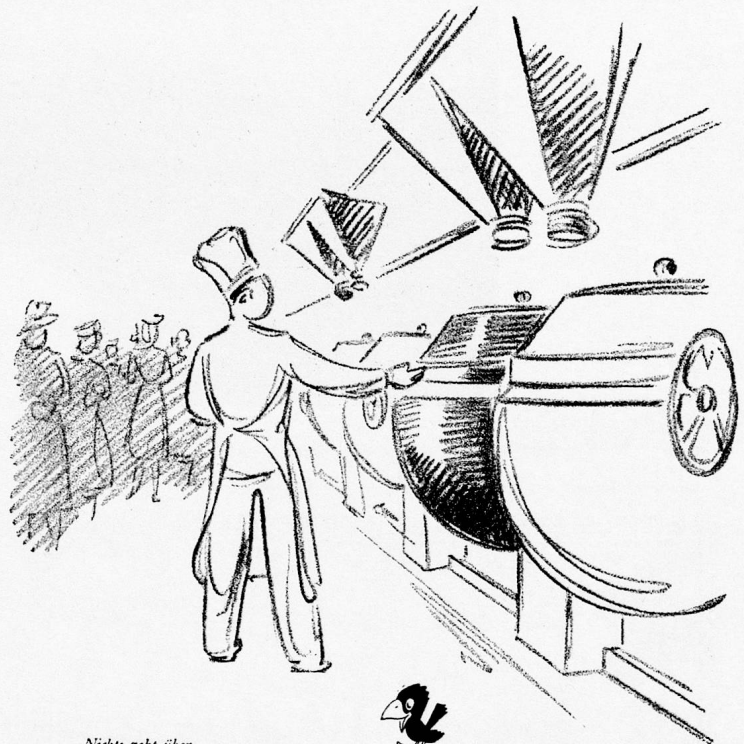


Krankenmöbel

Dies ist auch der Grund,
warum Spitäler, Sanatorien
und Anstalten immer mehr
mit unserem hygienischen,
unverwüstlichen
BIGLA - Metallmobiliar
ausgestattet werden.

BIGLER, SPICHIGER & CIE. AG., BIGLEN BERN

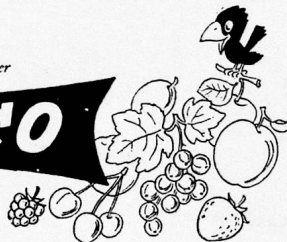
Es gibt keine modernere Confi-
Fabrik als die Roco! Sehen Sie
hier, diese neuzeitlichen Koch-
kessel aus rostfreiem Stahl. Sie
schonen die Früchte! — Und
schauen Sie wie geräumig, wie
blitzblank geplättelt, wie hell und
hygienisch alles ist. Altbewährte
Einmach-Geheimnisse und tech-
nische Errungenschaften der
Neuzeit - in dieser neuen Fabrik
ist beides vereint.



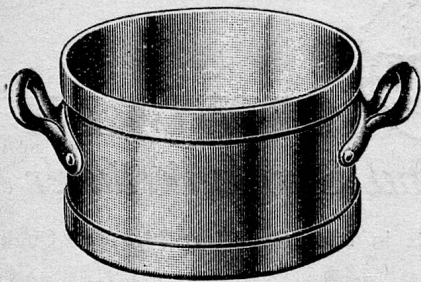
Nichts geht über

ROCO

Confitüre



ROCO CONSERVENFABRIK RORSCHACH A.-G.



KUPFER-KOCHGESCHIRRE

*die nicht zu dünnwandig sind
lassen sich gut*

**abändern zur Verwendung auf der
elektrischen Kochplatte**

Wir besorgen diese Änderung fachgerecht

HEINRICH KUHN Metallwarenfabrik AG. **RIKON** (Tössstal) Tel. (052) 3 51 04

NEU!

Maggi^s Rapidsuppen

Drei feine, crèmeartige gebundene Suppen von herrlichem Wohlgeschmack, die nur mit siedendem Wasser anzurühren sind. Ganz neuartige Suppen, die keiner Kochzeit bedürfen.

Diese hervorragenden Suppen sind eine unvergleichliche Hilfe in kleinen und grossen Anstaltsküchen.

Sorten: Erbsen, Sellerie, Oxtail

Erhältlich in Stangen zu 4 Würfeln für 4 Teller u. in Paketen zu 500 g für 20-25 Teller
Probemuster stehen kostenlos zur Verfügung

FABRIK VON MAGGIS NAHRUNGSMITTELN KEMPTAL

AMBROSIA

Speiseöl und Speisefett
beide erstklassig

Für **Tee**
Kaffee
Konserven
Oele, Fette
Trockenfrüchte



HANS GIGER & CO. BERN

Lebensmittel-Grossimport
 Gutenbergstr. 3 Tel. (031) 2 27 35



GEWÜRZE
und Suppenkräuter

stets in frischer und erstklassiger Qualität!

	ganz	pulv.
Anis (doppelt gereinigt)	Fr. 5.40	5.60
Curry-Pulver, echt indisch		11.—
Kümmel, holländisch Ia	Fr. 3.30	3.80
Zimt, soeben aus Ceylon eingetroffen . .	Fr. 5.30	
Feinstes Birnbrotgewürz	Fr. 5.50	
Suppengewürz, eine ganz hervorragende Spezialmischung	Fr. 9.40	
usw. usw.		

Verlangen Sie unsere Preisliste!

Dörrgemüse, Küchenkräuter, Gewürze etc.
 beziehen Sie vorteilhaft bei der

BIOREX A.-G.
 Telephon (074) 7 27 66



ist das aus Mandeln, Nüssen, Malzextrakt, Zucker,
 Traubenzucker, Schokolade, Kakao, Mais und Kalk
 bestehende

Culminal

ein gleich vollwertiges Nähr- und Kräftigungsmittel,
 das Spannkraft und Leistungsfähigkeit des Körpers und
 des Allgemeinzustandes in weitem Masse erhöht —
 weil es alle wichtigen Aufbaustoffe enthält.

CULMINAL ist ein Energiespender von seltener Art,
 der besonders auch in den Entwicklungsjahren und
 in der Rekonvaleszenz hervorragende Dienste leistet.
 Leicht verdaulich und von besonderem Wohlgeschmack.

Verlangen Sie bitte Offerte bei der
DIASAN AG. — ZÜRICH



Für Konfitüren



Apfel Trockenpektin PPP

ist der natürliche Gelierstoff, aus dem Apfel gewonnen

Ein Schweizer-Produkt

- Genauigkeit,** da das Verwenden von Pektin genaue Kontrolle aller Beigaben verlangt und ein immer gleichbleibendes Schlussresultat der Kochung ergibt.
- Schnelligkeit,** da durch Beigabe von Pektin die Kochzeit bedeutend verkürzt wird.
- Sparsam,** da durch die verkürzte Kochzeit weniger verdunstet und ein besseres Endresultat erzielt wird.
- Qualität,** da durch das kurze Kochen der Frucht Aroma und Farbe voll erhalten bleiben.

UNIPKKTIN AG. ZÜRICH

Talstrasse 62 Beratungsdienst Tel. 25 78 35

Verlangen Sie
 GRATIS bemusterte Offerte
 unserer diversen Sorten
SCHACHTELKÄSE

TH. NIEDERMANN & Co., BAZENHEID/SG

Schachtelkäsefabrik

Tel. (073) 6 81 21

Feinste gedörrte Tafelbirnen

weich, süß, vollaromatisch

Apfelstückli und Apfelringe

weisse Extraqualität, geschält

Apfeltee in bekannter Qualität

Bitte verlangen Sie bemusterte Offerte

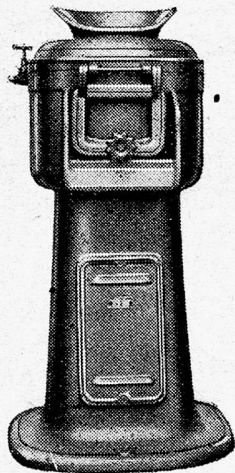
UOLG

Verband ostschweiz. landwirtschaffl.
 Genossenschaften (V.O.L.G.) Winterthur

Telephon (052) 2 36 11

KARTOFFEL- u. RÜBEN- SCHÄLMASCHINEN

für elektrischen
 und hydraulischen Antrieb



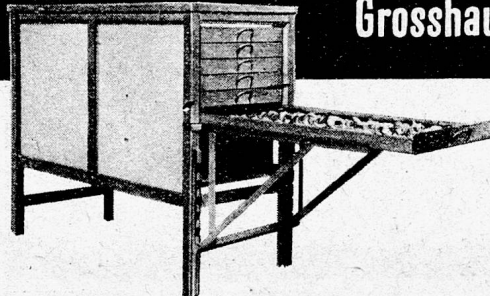
Elektro-Maschine

Neuzeitliche, solide und betriebs sichere
 Konstruktionen

JAKOB LIPS, URDORF-Zch.

Spezialfabrik modernster Küchenmaschinen
 Telephon 91 75 08

Dieser Dörrapparat für den Grosshaushalt

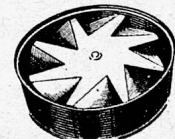


hat seine Eignung für Anstalten, Institute,
 Wirtschaften, Wohlfahrtshäuser von Fa-
 brikten usw. in diesen Zeiten der Dörrhoch-
 konjunktur hervorragend erwiesen. Dank
 der drehenden Propeller wird Strom gespart,
 das Anbrennen verhütet, dem Dörrgut die
 natürliche Farbe und das feine Aroma er-
 halten. Der Betrieb ist äusserst einfach und
 verlangt keine Wartung. Der Apparat ist in
 zwei Grössen erhältlich. Aufschlussreiche
 Prospekte können Sie beziehen durch:

DÖRREX

**U. Huber-Keller, Apparatfabrik
 Sulz-Winterthur**

Telephon (052) 3 82 41



Empfehlenswerte
Spezialitäten für die grosse
 Küche:

**Spaghetti
 Makkaroni
 Hörnli
 Typo-Extra**

Sehr ausgiebig und verkochen
 nie!

**Wolhuser
 TEIGWAREN**
 MARKE „SAEMANN“

Teigwarenfabrik Steffen AG. Wolhusen

Puddings

Crèmes, Flammeris, Aufläufe, Kuchen,
 Kleingebäck, werden viel feiner mit



160 Rezepte gratis von Dütschler & Co. St. Gallen erhältlich



die Vertrauensmarke für

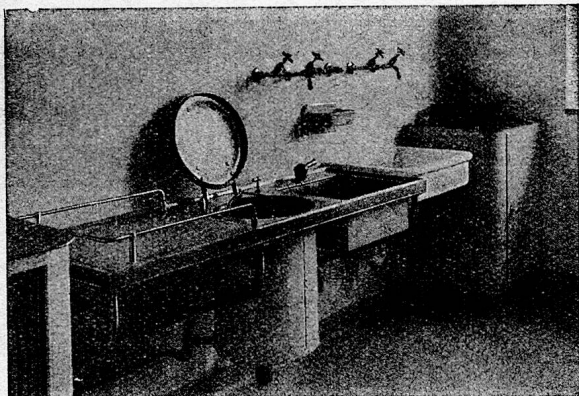
Trockensulze
Selleriesalz
Suppenwürze
Trockenbouillon

ausgiebige Suppen
Fleischbrühe konz.

Hühnerfleischbrühe

immer
1a und
vorteilhaft

HACO-
Gesellschaft AG.
Gümligen

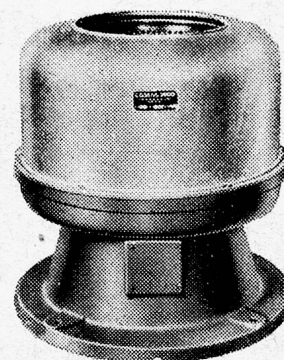


HERMANN MEIER - ZÜRICH
DIPL. ING. S.I.A.

Bahnhofquai 15

Tel. (051) 231948

Vorprojekte für sanitäre Installationen als einheitliche Basis für Submissionen, mit kompl. dimensionierten Plänen, approx. Kostenanschläge, Offertenvergleiche, Baukontrollen, Expertisen, Bau- und Betriebskosten von Warmwasser-Versorgungen, Wasserenthärtung, Wäschereien.



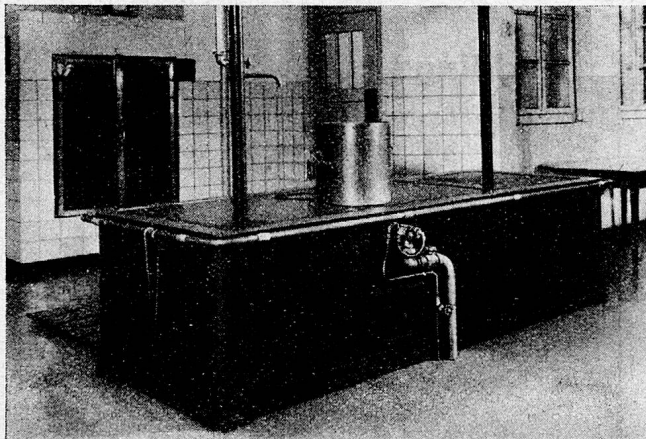
Neuzeitliche Wäschereianlagen
Waschmaschinen
Zentrifugen
Mangen

A. CLEIS AG. SISSACH

WÄSCHEREIMASCHINEN-FABRIK

Gegründet 1872

Telephon (061) 7 42 07



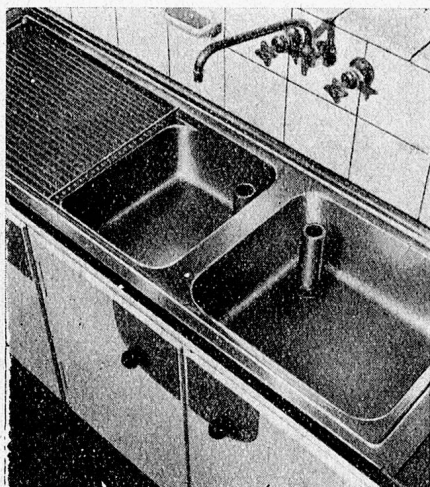
Ölfeuerung für
KOCHHERDE

bis 50% billiger im Betrieb
völlig geruchlos . regulierbar wie Gas
1a Referenzen

M. Diener, Zürich

Lyrenweg 32, Telefon 25 96 22

Ich fabriziere Spültischanlagen aus rostfreiem Chromnickelstahl in jeder Form und Grösse; für Anstaltsküchen besonders schwere Ausführungen.



Walter Franke Metallwarenfabrik Aarburg

Telephon (062) 7 35 55.

Lieferung durch die Grossisten der sanitären Branche und die ortsansässigen Installat.-Firmen.

Kolonialwaren

Lebensmittel en gros

Konserven

Teigwaren

Kaffee aus eigener Rösterei, **Tee**

in Beutel und offen in anerkannt bester Qualität



Birmensdorferstr. 1, ZÜRICH, Tel. 25 89 92

Lebensmittel en gros G.m.b.H.



**Vertrauenshaus
für Anstaltswäsche**

Mit und ohne Einwebung

Langjährige Erfahrung

**Leinenweberei
Langenthal A.G.**

Langenthal

Vertreter: **Beat Koller**

Untere Heslibachstasse 44

Küsnacht / Zch.

Telephon (051) 91 09 78

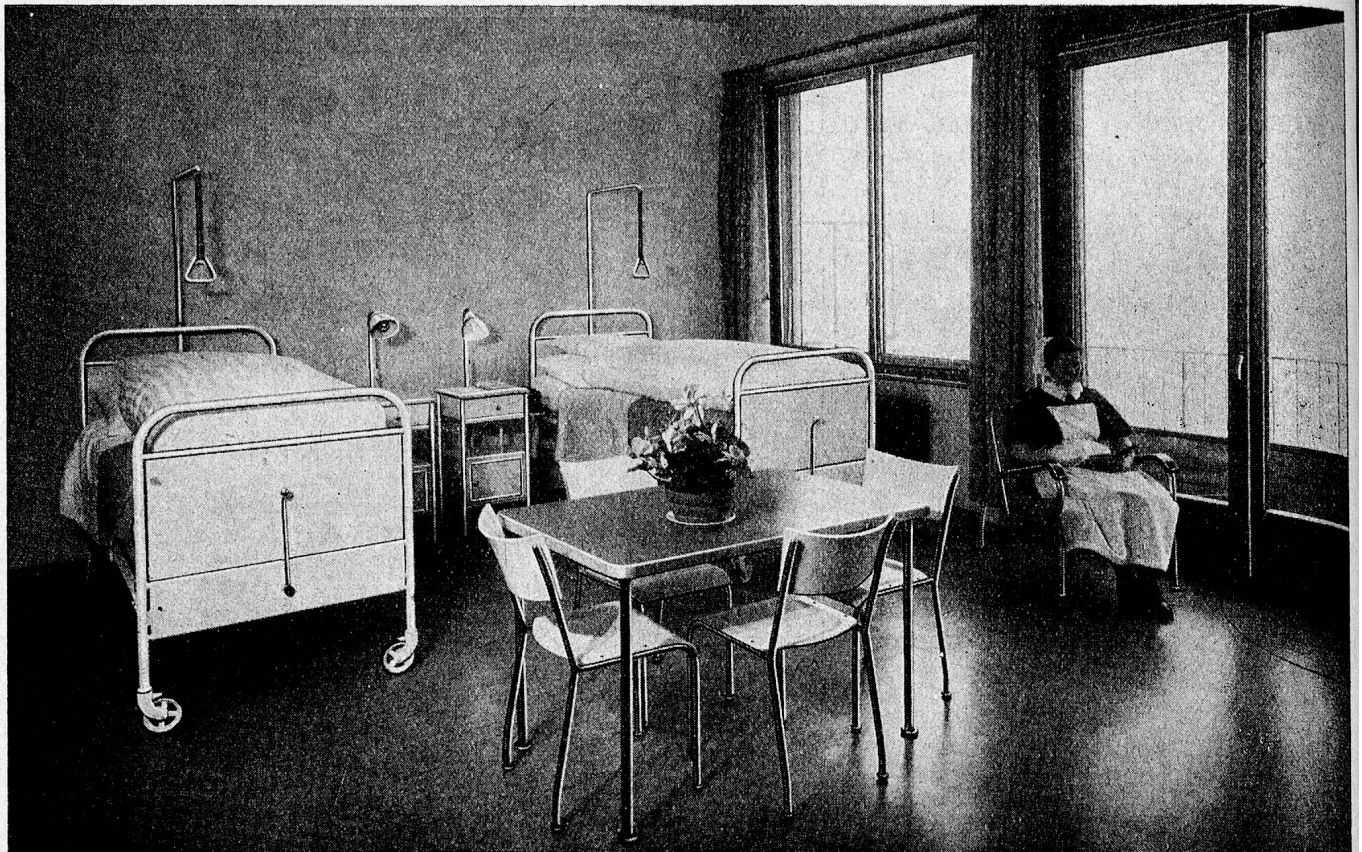
Das Einfachste ist meistens auch das Beste. Das gilt besonders für die Wäsche. Fertige Waschmittel gestatten rasches, zuverlässiges und unkompliziertes Waschen.

Frima-Prima
erfüllt Ihre Wünsche.

Frima-Prima
das Waschmittel, das sich seit Jahren bewährt.

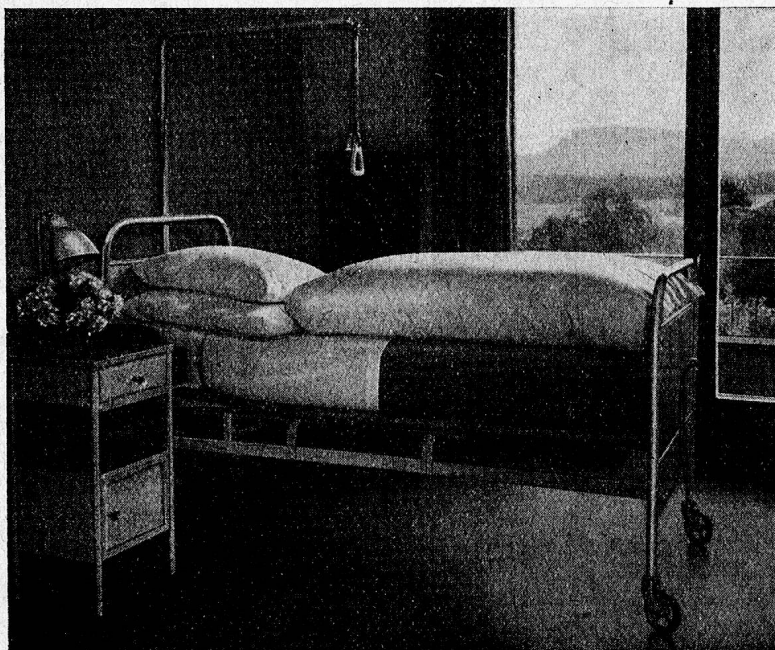
HENKEL & CIE. A.G., BASEL
Abteilung Grosskonsumenten

FRIMA-PRIMA · NATRIL · OMAG · DIXIN · TRITO · PURSOL · SILOVO · ADA



Basler Eisenmöbelfabrik A. G. Lissach †
 V O R M A L S T H . B R E U N L I N + C O .

SCHLARAFFIA-Matratzen



sind aus gutem Polstermaterial hergestellt und handwerklich mit Sorgfalt verarbeitet.

Bei Anschaffung von neuen Matratzen denken Sie an

SCHLARAFFIA

Wir unterbreiten Ihnen gerne Vorschläge und Offerten.

**Schlaraffiwerk AG.
 Basel**

Dreispietz, Zufahrtsstrasse 8
 Telefon 31894