

Objektyp: **Advertising**

Zeitschrift: **Fachblatt für schweizerisches Anstaltswesen = Revue suisse des établissements hospitaliers**

Band (Jahr): **19 (1948)**

Heft 8

PDF erstellt am: **22.07.2024**

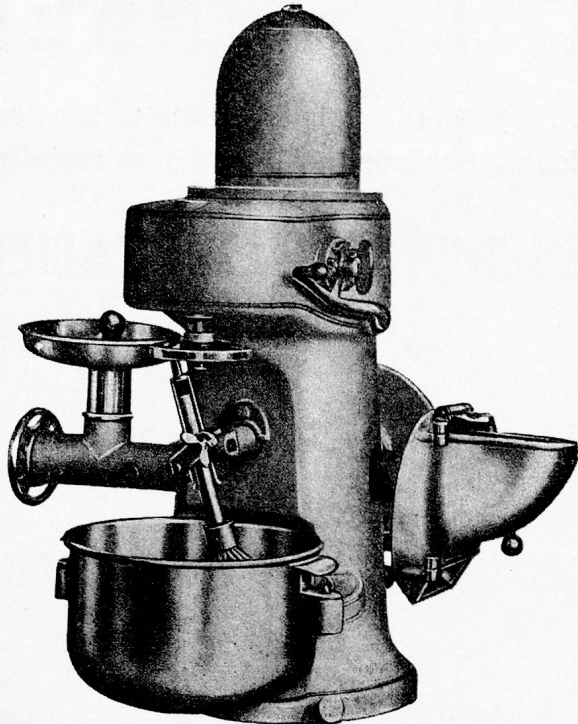
### **Nutzungsbedingungen**

Die ETH-Bibliothek ist Anbieterin der digitalisierten Zeitschriften. Sie besitzt keine Urheberrechte an den Inhalten der Zeitschriften. Die Rechte liegen in der Regel bei den Herausgebern. Die auf der Plattform e-periodica veröffentlichten Dokumente stehen für nicht-kommerzielle Zwecke in Lehre und Forschung sowie für die private Nutzung frei zur Verfügung. Einzelne Dateien oder Ausdrucke aus diesem Angebot können zusammen mit diesen Nutzungsbedingungen und den korrekten Herkunftsbezeichnungen weitergegeben werden. Das Veröffentlichen von Bildern in Print- und Online-Publikationen ist nur mit vorheriger Genehmigung der Rechteinhaber erlaubt. Die systematische Speicherung von Teilen des elektronischen Angebots auf anderen Servern bedarf ebenfalls des schriftlichen Einverständnisses der Rechteinhaber.

### **Haftungsausschluss**

Alle Angaben erfolgen ohne Gewähr für Vollständigkeit oder Richtigkeit. Es wird keine Haftung übernommen für Schäden durch die Verwendung von Informationen aus diesem Online-Angebot oder durch das Fehlen von Informationen. Dies gilt auch für Inhalte Dritter, die über dieses Angebot zugänglich sind.

# LIPS-KÜCHENMASCHINEN



← Drehbar →

## COMBIREX KOMBINATOR

vielseitig kombinierbar — Raum- und zeitsparend

## Elektro-Schälmaschinen

für Grossbetriebe

## Hydraul. Schälmaschinen

für mittlere und Kleinbetriebe

zum Schälen von Kartoffeln und Rüben mit einem Minimum von Abfällen und Leistung bis ca. 200 kg Stdl.

### LIPS

Küchen-  
Maschinen-  
Fabrik

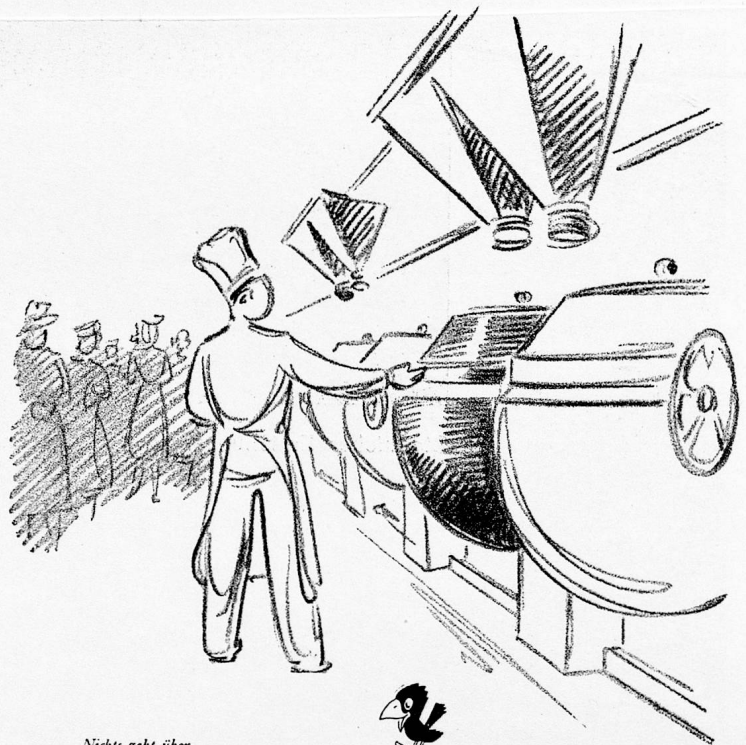
### URDORF

Gegr. 1880

Telephon 9175 08

bei Zürich

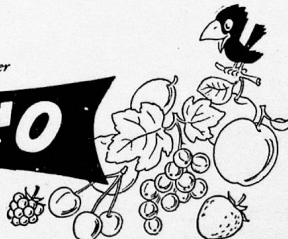
Es gibt keine modernere Confi-Fabrik als die Roco! Sehen Sie hier, diese neuzeitlichen Kochkessel aus rostfreiem Stahl. Sie schonen die Früchte! — Und schauen Sie wie geräumig, wie blitzblank geplättelt, wie hell und hygienisch alles ist. Altbewährte Einmach-Geheimnisse und technische Errungenschaften der Neuzeit - in dieser neuen Fabrik ist beides vereint.



Nichts geht über

## ROCO

Confitüre



ROCO CONSERVENFABRIK RORSCHACH A. G.



## GEWÜRZE

### und Suppenkräuter

stets in frischer und erstklassiger Qualität!

	ganz	pulv.
Anis (doppelt gereinigt) . . . . .	Fr. 5.40	5.60
Curry-Pulver, echt indisch . . . . .		11.—
Kümmel, holländisch Ia . . . . .	Fr. 3.30	3.80
Zimt, soeben aus Ceylon eingetroffen . . . . .	Fr. 5.30	
Feinstes Birnbrotgewürz . . . . .	Fr. 5.50	
Suppengewürz, eine ganz hervorragende Spezialmischung . . . . .	Fr. 9.40	
usw. usw.		

Verlangen Sie unsere Preisliste!

Dörrgemüse, Küchenkräuter, Gewürze etc.  
beziehen Sie vorteilhaft bei der

**BIOREX A.-G.**

Telephon (074) 7 27 66



## Kolonialwaren

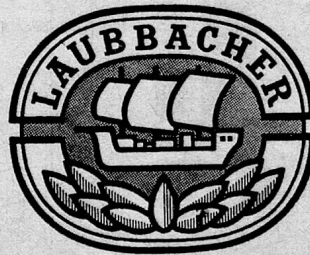
**Lebensmittel en gros**

**Konserven**

**Teigwaren**

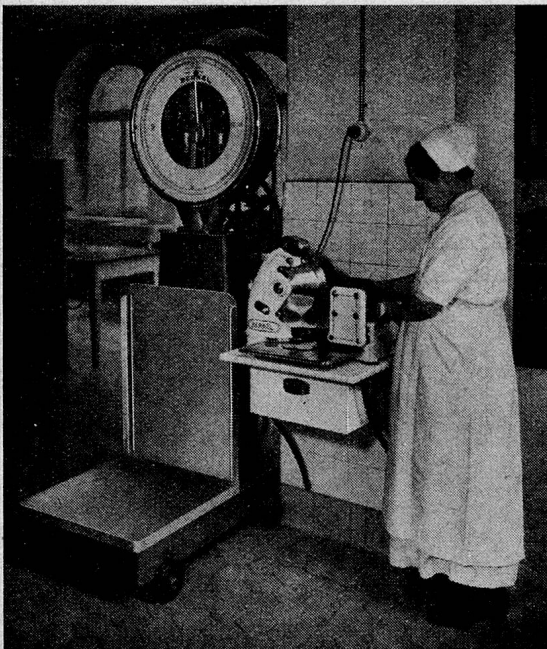
**Kaffee** aus eigener Rösterei, **Tee**

in Beutel und offen in anerkannt bester Qualität



Birmensdorferstr. 1, ZÜRICH, Tel. 25 89 92

Lebensmittel en gros G.m.b.H.



# BERKEL

VOLLAUTOMATISCHE PRÄZISIONSWAAGEN  
UND SCHNEIDEMASCHINEN

FABRIK ZÜRICH-ALTSTETTEN

HOHLSTRASSE 535 TELEPHON (051) 25 53 01



ist das aus Mandeln, Nüssen, Malzextrakt, Zucker,  
Traubenzucker, Schokolade, Kakao, Mais und Kalk  
bestehende

## Culminal

ein gleich vollwertiges Nähr- und Kräftigungsmittel,  
das Spannkraft und Leistungsfähigkeit des Körpers und  
des Allgemeinzustandes in weitem Masse erhöht —  
weil es alle wichtigen Aufbaustoffe enthält.

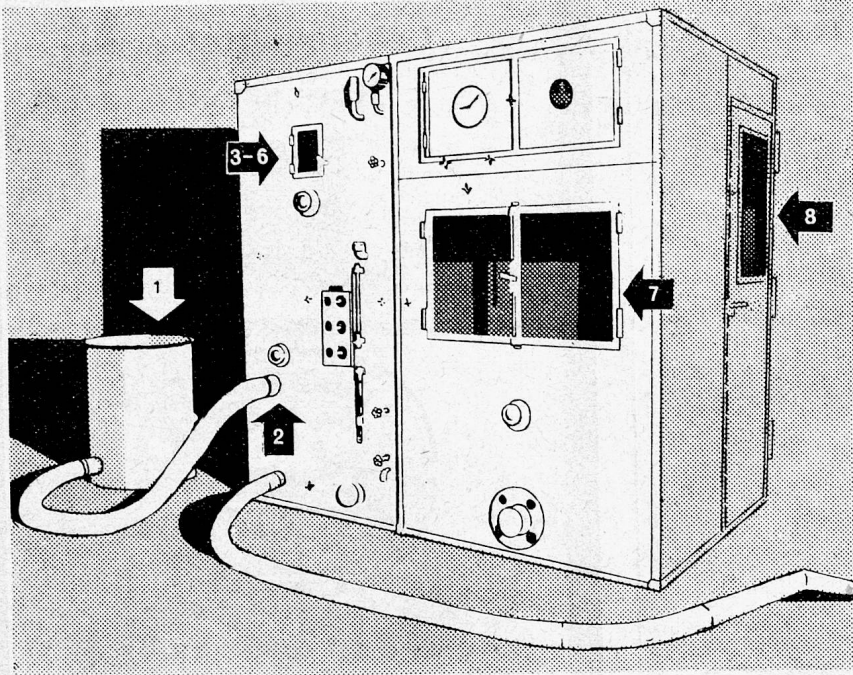
CULMINAL ist ein Energiespender von seltener Art,  
der besonders auch in den Entwicklungsjahren und  
in der Rekonvaleszenz hervorragende Dienste leistet.  
Leicht verdaulich und von besonderem Wohlgeschmack.

Verlangen Sie bitte Offerte bei der

**DIASAN AG. — ZÜRICH**



# Moderne Bettfedern-Reinigung bei Jelmoli



## Arbeitsvorgang:

1. Einfüllbehälter
2. Vorreiniger, in dem die schweren Abfälle ausgeschieden werden
3. Reinigungszyylinder, worin die gründliche Entstäubung erfolgt
- 4.-5. Dämpfen und Desinfizieren im Dampfbad, 90—95° Celsius. Hier wird die maximale Füllkraft zurückgewonnen
6. Trocknen
7. Abkühlen und Mischen
8. Vacuum-Abfüllkammer, in der die fertige Ware wieder in die Fassungen eingefüllt wird

Neue Fassungen, Nachfüllen von Federn oder Flaum nach der Reinigung wird von unserer Spezialabteilung zu äusserst günstigen Preisen berechnet. Wir versichern Sie einer sorgfältigen und raschen Bedienung.

Durch die Anschaffung der modernsten Bettfedern-Reinigungsanlage ist unserer verehrten Kundschaft die Möglichkeit geboten, in unserer Spezialabteilung das gebrauchte Federzeug aufarbeiten zu lassen.

Mit unserer Maschine wird die zusammengeballte Ware gelöst, alle Abfälle ausgeschieden, das Reinigungsgut vollständig entstäubt, im Dampfbad gewaschen, desinfiziert und auf die maximale Füllkraft gebracht.

Preise für das Reinigen:	Zuschlag für das Waschen der Fassung:	Preise für das Reinigen:	Zuschlag für das Waschen der Fassung:
1 Deckbett, normale Grösse Fr. 6.25	Fr. 3.—	1 Pfulmen . . . . . Fr. 3.25	Fr. 2.25
1 Kinderdeckbett . . . . . Fr. 4.25	Fr. 2.80	1 Kissen . . . . . Fr. 2.90	Fr. 1.80

Abteilung für Bettwaren im 2. Stock

Telephon-Nr. (051) 270 270

Ipsophon-Nr. (051) 259 500

# Jelmoli



*Im Bürgerheim  
am Thunersee,  
im Toggenburg  
und in Saas-Fee  
sagt die Köchin  
zur Hausmutter  
USEGO-Süßfett  
schmeckt wie Butter.*



F. L.





die Vertrauensmarke für

**Trockenbouillon**  
**Suppenwürze**  
**Selleriesalz**  
**Trockensulze**

**ausgiebige Suppen**  
**Fleischbrühe konz.**

**Hühnerfleischbrühe**

immer  
**1a** und  
vorteilhaft

HACO-  
Gesellschaft AG.  
Gümligen



Für **Tee**  
**Kaffee**  
**Konserven**  
**Oele, Fette**  
**Trockenfrüchte**



**HANS GIGER & CO. BERN**

Lebensmittel-Grossimport  
Gutenbergstr. 3 Tel. (031) 2 27 35

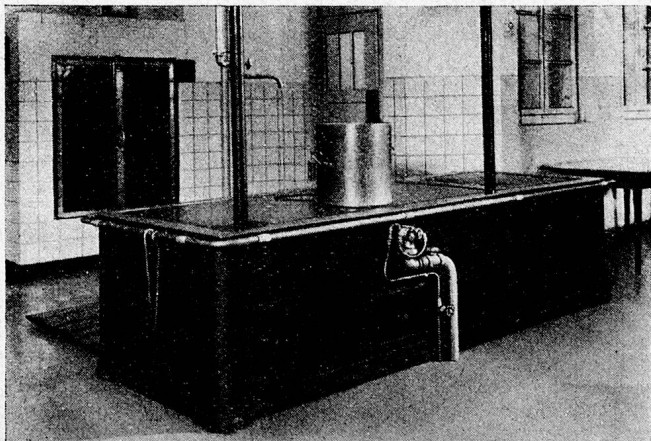


**SANDOPAN<sup>WS</sup>**

synthetisches, neutrales Waschmittel für **Wolle**,  
**Natur- und Kunstseide** sowie **Feinwäsche**  
aller Art.

- Lieferbar in neuer Qualität mit verbesserter Waschwirkung
- unerreicht im Kalkseifendispergiervermögen
- grösste Schonung des Wäschegutes

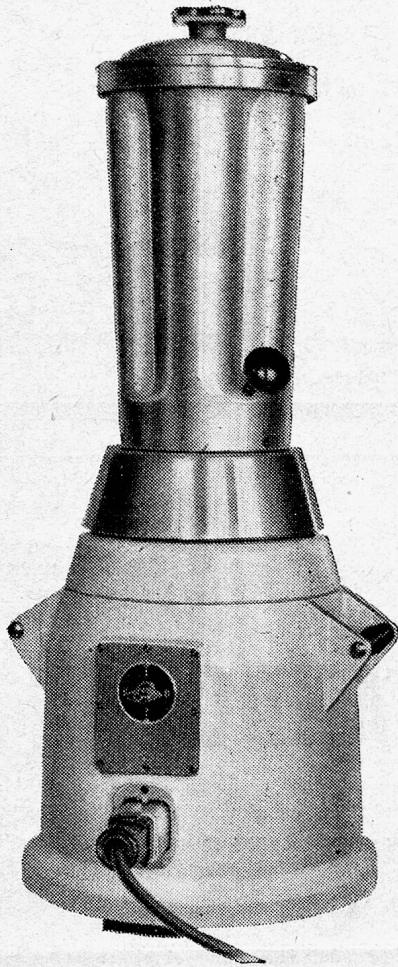
**SANDOZ AG., BASEL**



*Ölfeuerung für*  
**KOCHHERDE**

bis 50% billiger im Betrieb  
völlig geruchlos . regulierbar wie Gas  
1a Referenzen

**M. Diener, Zürich**  
Lyrenweg 32, Telefon 25 96 22



Arzt, Küchenchef und Kostgänger sind vom neuen 5-Liter-Turmix alle drei begeistert. Der wundervolle Apparat kostet viel weniger, als Sie denken, und leistet ein vielfaches von dem, was man erwartet.

**TURMIX**

Die Bestellungen werden in der Reihenfolge des Eingangs erledigt. Verlangen Sie deshalb eine Vorführung möglichst rasch.

**TECHAG AG, ZÜRICH 8**  
UTOQUAI 31 TEL. (051) 24 14 15

**Trick-Flick**

Marke  
gesetzl. geschützt

Textilklebemittel

**für Anstalten und Heime  
besonders ausgiebig**

zum Reparieren von Jutesäcken, Ueberkleidern, Segeltuch, Blachen, Gartenschirmen, Feuerwehr- u. Jaucheschläuchen, überhaupt von allen Textilstoffen.

Bei Leder Leimflächen mit Raspel aufrauen.

**Wichtige Vorteile:**

1. kochfest;
2. wärme- und wasserbeständig;
3. nicht feuergefährlich;
4. reparierte Stelle wird **nie** brüchig;
5. unbegrenzt haltbar und lagerfähig, wenn temperiert aufbewahrt und gut verschlossen.

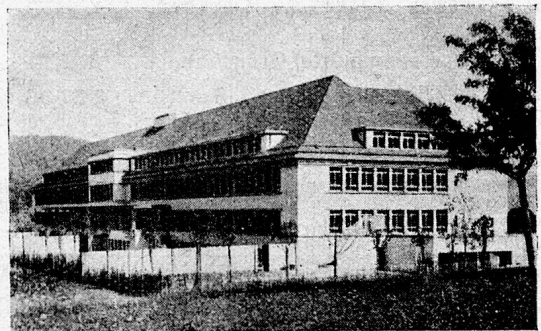
Kannen zu:

1/4 kg Fr. 4.35, 1/2 kg Fr. 7.40, 1 kg Fr. 14.—  
inkl. WUST, zuzüglich Porto per Post-Nachn.  
Zu beziehen bei div. Depots, Drogerien, Eisenwarengeschäften od. direkt vom Fabrikanten:

**A. Tschudi Rapperswil / St. G.**

Telephon (055) 2 12 06.

**SECURIT**  
*Glas*



„Securit“-Verglasung: Kantonale Irrenanstalt-Liestal

**Hochwiderstandsfähig gegen  
Schlag**

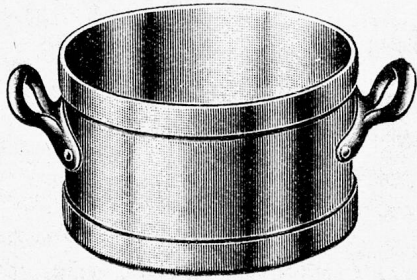
für Fenster, Türen, Tablare, Spiegel usw.

**SECURIT AG. GENF**

Chêne-Bougeries

Telephon (022) 4 62 50





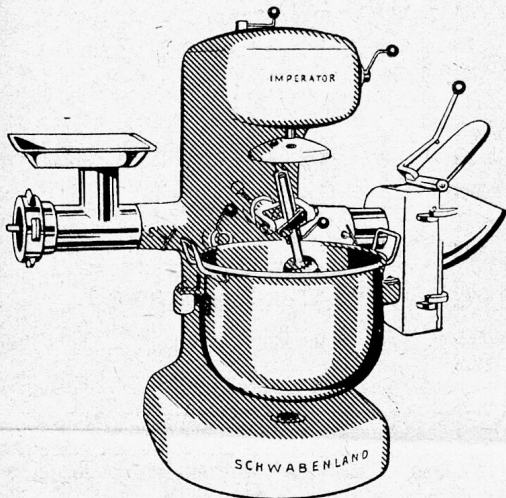
## KUPFER-KOCHGESCHIRRE

*die nicht zu dünnwandig sind  
lassen sich gut*

**abändern zur Verwendung auf der  
elektrischen Kochplatte**

*Wir besorgen diese Änderung fachgerecht!*

**HEINRICH KUHN** Metallwarenfabrik AG. **RIKON** (Tösstal) Tel. (052) 35104



## Universal-Küchenmaschinen Kartoffelschälmaschinen

für den strengen Anstalts- und Spitalbedarf liefern wir seit  
Jahrzehnten, in allen Größen und modernsten Ausführungen.

Die Geschirrspülmaschine EXCELSIOR ist ebenfalls  
ein vollkommenes Schweizerfabrikat und hat in den  
letzten Monaten überall begeisterte Aufnahme gefunden.

Der fortschrittliche Verwalter orientiert sich über die Neuerungen in der Küchentechnik immer bei der  
führenden Spezialfirma für



GROSSKÜCHEN-EINRICHTUNGEN

# SCHWABENLAND & CIE AG. ZÜRICH

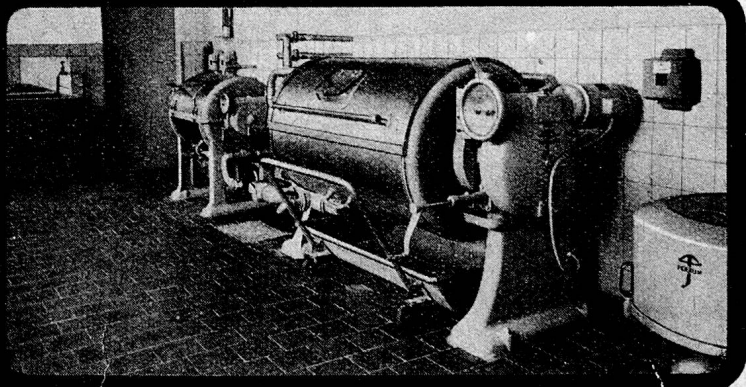
NÜSCHELERSTR. 44

TEL. (051) 25 37 40

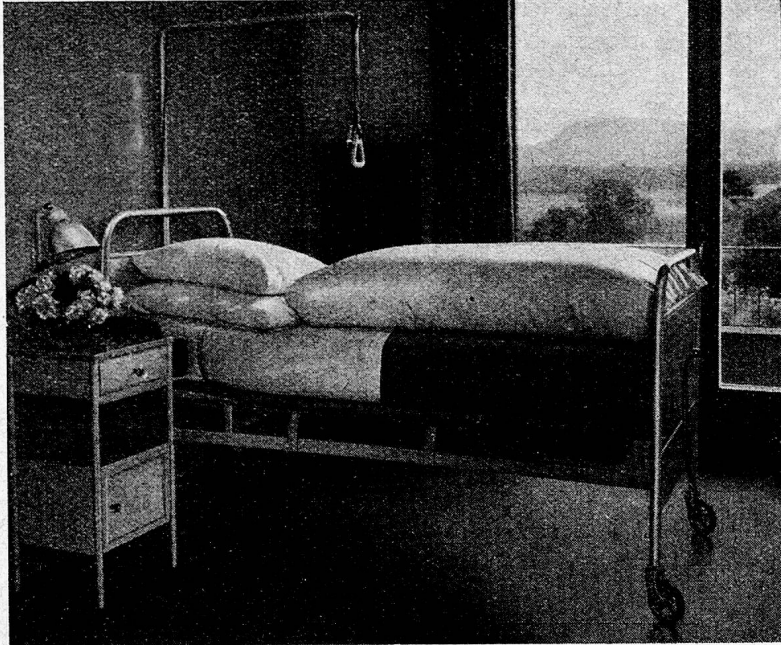
## FERRUM

Waschmaschinen  
Zentrifugen  
Glättemaschinen  
Trockenmaschinen

**FERRUM AG. RUPERSWIL**  
Verkaufsbüro Zürich



# SCHLARAFFIA-Matratzen



sind aus gutem Polstermaterial hergestellt und handwerklich mit Sorgfalt verarbeitet.

Bei Anschaffung von neuen Matratzen denken Sie an

**SCHLARAFFIA**

Wir unterbreiten Ihnen gerne Vorschläge und Offerten.

**Schlaraffiawerk AG.  
Basel**

Dreisplatz, Zufahrtsstrasse 8  
Telephon 31894

Auf der ganzen Welt sind Tausende von Spitätern und Anstalten mit FRIGIDAIRE-Zentralkühlanlagen sowie Einzelschränken ausgerüstet. Sei es für die grosse Anstaltsküche, die kleine Teeküche oder zum Aufbewahren von Blut, Penicillin etc.,

FRIGIDAIRE ist im modernen Anstaltswesen unentbehrlich.

Dank der während des Krieges gemachten bedeutenden Vervollkommnungen in der Kältetechnik steht FRIGIDAIRE heute mehr denn je an der Spitze.

Lassen Sie sich — ganz unverbindlich für Sie — durch unser geschultes Fachpersonal beraten, bevor Sie irgendeinen Entschluss in einer das Kältefach berührenden Frage fassen.

## Frigidaire

Produkt der General Motors

**APPLICATIONS ELECTRIQUES S. A.**

**Genf:** Bd. Helvétique 17

**Zürich:** Manessestrasse 4

Basel: Kateba AG.  
Luzern: Frey & Cie.  
Lausanne: M. Weber  
Sion: René Nicolas

Bern: Hans Christen & Co.  
Genève: F. Badel & Cie. S. A.  
Colombier: R. Emch  
Bellinzona: M. Vescovi

