

Objektyp: **Advertising**

Zeitschrift: **Fachblatt für schweizerisches Anstaltswesen = Revue suisse des établissements hospitaliers**

Band (Jahr): **19 (1948)**

Heft 5

PDF erstellt am: **22.07.2024**

### **Nutzungsbedingungen**

Die ETH-Bibliothek ist Anbieterin der digitalisierten Zeitschriften. Sie besitzt keine Urheberrechte an den Inhalten der Zeitschriften. Die Rechte liegen in der Regel bei den Herausgebern.

Die auf der Plattform e-periodica veröffentlichten Dokumente stehen für nicht-kommerzielle Zwecke in Lehre und Forschung sowie für die private Nutzung frei zur Verfügung. Einzelne Dateien oder Ausdrucke aus diesem Angebot können zusammen mit diesen Nutzungsbedingungen und den korrekten Herkunftsbezeichnungen weitergegeben werden.

Das Veröffentlichen von Bildern in Print- und Online-Publikationen ist nur mit vorheriger Genehmigung der Rechteinhaber erlaubt. Die systematische Speicherung von Teilen des elektronischen Angebots auf anderen Servern bedarf ebenfalls des schriftlichen Einverständnisses der Rechteinhaber.

### **Haftungsausschluss**

Alle Angaben erfolgen ohne Gewähr für Vollständigkeit oder Richtigkeit. Es wird keine Haftung übernommen für Schäden durch die Verwendung von Informationen aus diesem Online-Angebot oder durch das Fehlen von Informationen. Dies gilt auch für Inhalte Dritter, die über dieses Angebot zugänglich sind.

## Schlafcouch

**Ottomane** 190/90 cm mit verstellbarem Kopfteil und verstellbarem Fußbrett

**Schoner** 3-fach gefüllt

**Dea- oder Schlaraffia-Obermatratzen** mit reiner weißer Schafwollauflage, 15 Jahre Garantie.

**Deckbett** mit reinem weißem Flaum gefüllt, Fassung reine Baumwolle, garant. daunendicht.

**Langkissen** 100/65 cm gefüllt mit reinen, weißen Gänsefedern, Fassung Baumwolle, zusammen **Fr. 355.—**

Ferner wie oben:

## Komplette Reklame-Schlafcouchs

190/90 cm mit verstellbarem Kopfteil und Fußbrett, 1 Schoner, 1 extra warme Damast-Wollobermatratze

zusammen **Fr. 150.—**

**Reine weiße Flaumdecke** 160/120 cm **Fr. 78.—**

## Qualitäts-Bettinhalte

**100% Baumwollstoffe**

**1 Patent-Matratze** mit verstellbarem Keil

**1 Matratzenschoner** 3-fache Füllung

**1 Dea- oder Schlaraffia-Obermatratze** mit extra warmer reiner weißer Schafwollauflage

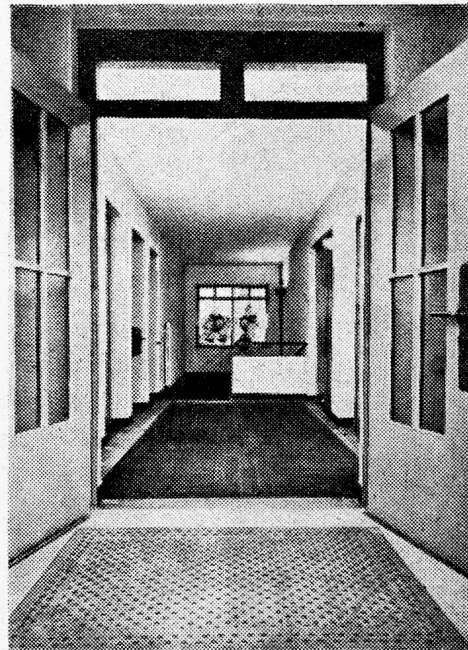
**1 Flaumdecke** mit reinem weißem Flaum gefüllt, Fassung daunendicht

**2 Kissen** 65x100 cm und 65x65 cm gross (mit 15 Jahren Garantie)

zusammen **Fr. 400.—**

Sämtliche Bettwaren werden in unserer Spezial-Werkstatt handwerklich verarbeitet und werden nicht mehr durch Zwischenhandel verteuert. Verlangen Sie weitere Preisofferten über andere Bettwaren bei

**MÜLLER** Bettwaren-Spezialgeschäft, A r a u  
Bahnhofstraße 12 Tel. (064) 224 10



Eingang Fabrik Gummi-Maag, Zürich 11

## Gummi-Teppiche

aus eigener Fabrikation

Unverwüstlich - lärmdämpfend

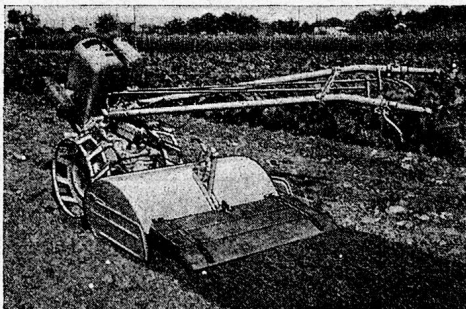
gleitsicher - sauber

Kurzfristige Lieferungen nach Maßangaben

**GummiMaag**

Zürich

Löwenstraße 69 am Hauptbahnhof  
Tel. (051) 27 37 33 Ipsophon (051) 27 37 35



Die neue

## GRUNDER- BODENFRÄSE

**3 G U**

kombiniert mit Pflug-, Mäh-, Hack- und Erntearräten und Geländepneus für Zugarbeiten. — Prospekte und Vorführungen durch

**A. GRUNDER & Co. AG.** Motoren- und Maschinenfabrik, **Binningen-Basel**