

Aus Jahresberichten

Objektyp: **Group**

Zeitschrift: **Fachblatt für schweizerisches Anstaltswesen = Revue suisse des établissements hospitaliers**

Band (Jahr): **20 (1949)**

Heft 12

PDF erstellt am: **22.07.2024**

Nutzungsbedingungen

Die ETH-Bibliothek ist Anbieterin der digitalisierten Zeitschriften. Sie besitzt keine Urheberrechte an den Inhalten der Zeitschriften. Die Rechte liegen in der Regel bei den Herausgebern.

Die auf der Plattform e-periodica veröffentlichten Dokumente stehen für nicht-kommerzielle Zwecke in Lehre und Forschung sowie für die private Nutzung frei zur Verfügung. Einzelne Dateien oder Ausdrucke aus diesem Angebot können zusammen mit diesen Nutzungsbedingungen und den korrekten Herkunftsbezeichnungen weitergegeben werden.

Das Veröffentlichen von Bildern in Print- und Online-Publikationen ist nur mit vorheriger Genehmigung der Rechteinhaber erlaubt. Die systematische Speicherung von Teilen des elektronischen Angebots auf anderen Servern bedarf ebenfalls des schriftlichen Einverständnisses der Rechteinhaber.

Haftungsausschluss

Alle Angaben erfolgen ohne Gewähr für Vollständigkeit oder Richtigkeit. Es wird keine Haftung übernommen für Schäden durch die Verwendung von Informationen aus diesem Online-Angebot oder durch das Fehlen von Informationen. Dies gilt auch für Inhalte Dritter, die über dieses Angebot zugänglich sind.

Günstiger ab Fabrik

beziehen Sie Ihre Reinigungsmittel! Dank dem Direktverkauf, ohne Zwischenhandel, sind uns diese Preise möglich:

Bodenwiche fest, weiss oder gelb, 30 % Wachsgehalt	p. kg Fr. ab 50 kg	1.80
Bodenwiche flüssig	ab 50 kg	1.60
Hartwachswiche, 30 % Wachs- gehalt	ab 50 kg	2.80
Parktol-Glanz, Schnellreinigungs- mittel	ab 50 kg	2.80
Hochdruckspritzen zum Zerstäuben		25.—
Abwaschpulver «Glassvit» mit dem amerikanischen Wirkstoff (1 Teelöffel auf 4 Liter Wasser)	ab 5 kg ab 10 kg ab 25 kg	3.90 3.80 3.70

Glassvit flüssig (abtrocknen überflüssig)	p. l Fr. ab 10 l ab 25 l ab 50 l	2.20 2.— 1.90
--	---	---------------------

wenn möglich Korbflasche einsenden!

Wichtig! Nicht zu vergleichen mit flüssiger Bodenwiche ist das Universal-Schnellreinigungsmittel Parktol-Glanz! Dieses ist ein dreiphasiges Produkt, enthält hauptsächlich Hartwachs und ist eine Emulsion. Daher kann Parktol-Glanz auch wie eine Möbelpolitur für alle mit Oelfarbe gestrichenen Gegenstände verwendet werden. Matte Flächen erhalten wieder einen harten Hochglanz. Alle Böden, Parkett, Inlaid, Kork, etc., reinigt und wichtet Parktol-Glanz ohne zu schmierern in einem Zug. Auskunft und Bestellung an Schaerer & Co., Chem. Fabrik, Büro Badenerstrasse 16, Tel. 27 50 27, Zürich, Fabrikation Bonstetten (Zch.).

IM DEZEMBER

kauft man

PRO JUVENTUTE

Marken, Karten

Glückwunschkarten

Aus Jahresberichten

Erziehungsanstalt Mauren (Thurg.). Vorsteher Heinrich Bär stellt seinen Bericht unter das Wort Pindars «Werde, der du bist!», das die Aufgabe des Erziehers gerade auch für geistesschwache Kinder umschreibt. Die hübschen Bilder, die zeigen, dass «Bewegung befreiend wirkt», wurden unsern Lesern bereits in einer früheren Nummer gezeigt. Eingehend wird auf die Bedeutung der fünftägigen Schulwanderung der Oberklasse hingewiesen. Patronat und Weiterbildung der Mitarbeiter sind besondere Anliegen in Mauren. Die sehr übersichtlich gestaltete Rechnung bringt Angaben, die auch für andere Anstaltsleiter interessant sein werden. Wir erwähnen nur, dass der Betriebsverlust von 14 000 Franken durch Legate, Geschenke, kirchliche Kollekte etc. gedeckt werden konnte. Die Kosten pro Kind pro Tag betragen 5 Fr. 89.

* * *

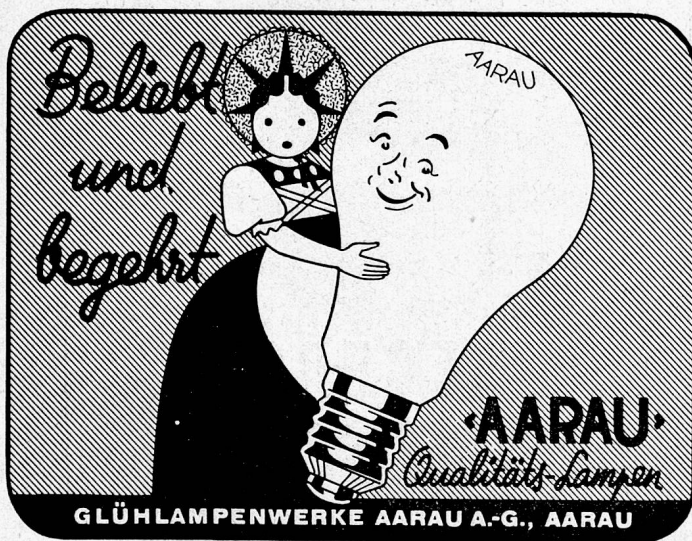
Altersheim «Bachofen-Schlössli» in Basel. Die Heimkommission dieses dem Bürgerlichen Fürsorgeamt angegliederten, von Frl. G. Hörner geleiteten Altersheims für 42 Insassen, legt ihren ersten Jahresbericht vor. Die Zweierzimmer herrschen vor, im Speisesaal wird an kleinen Tischen gegessen. Für die Verpflegung wird ein interessanter Versuch durchgeführt: ursprünglich die ganze Verpflegung, nach einiger Zeit aus Ersparnisgründen, mit Ausnahme des Morgenessens, wird vom Bürgerspital Basel bezogen. Die Gesamtkosten belaufen sich pro Tag und Insasse auf 8 Fr. 59 Rp.

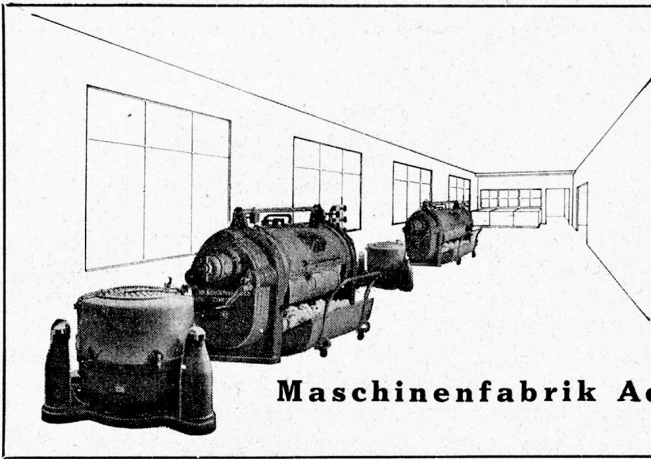
* * *

Haushaltungsschule «Lindenbaum» Pfäffikon-Zch.



Die genossenschaftliche Grundlage, auf der diese Haushaltungsschule für Geistesschwache beruht, scheint sich nach dem 19. Jahresbericht zu bewähren. — Der Lehrplan, der, wie wir kürzlich vernehmen konnten, zu guten Erfolgen nach dem Eintritt ins Leben führt,





SCHULTHESS

Wäscherei-Einrichtungen für

Hotels, Restaurants, Pensionen
 Spitäler, Sanatorien, Heime
 Schulen und Institute
 Straf- und Erziehungsanstalten
 Kasernen und Zeughäuser
 Miethäuser und Haushaltungen

Maschinenfabrik Ad. Schulthess & Co. AG., Zürich

Stockerstrasse 57, Tel. (051) 27 52 12

wird abgedruckt. Dass in Zukunft manche bauliche Veränderung am Heim vorgenommen werden muss, würde man aus dem hübschen Titelbildchen des Jahresberichtes nicht ersehen.

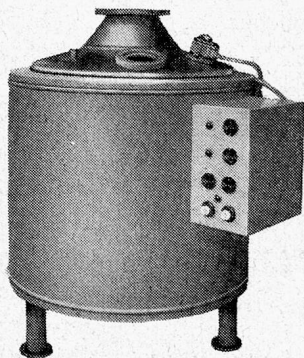
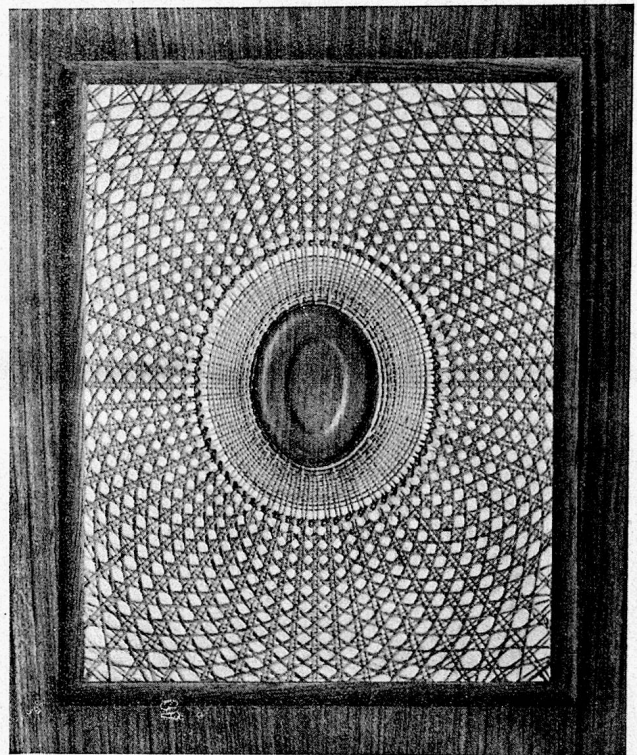
unterbrochen im Heim arbeitete und bis kurz vor seinem Tode nahezu im ganzen wenigstens 100 000 Stühle geflochten haben wird.

* * *

Landheim Brüttisellen in Baltenswil-Zch. Das Landheim Baltenswil konnte zwar bekanntlich im Oktober das 75jährige Jubiläum seines Bestehens feiern, es legt aber doch erst seinen 18. Jahresbericht vor, da die Umwandlung in eine öffentliche Stiftung im Jahr 1930 erfolgte. Aus dem knappen und doch sehr anregenden gedankenreichen Bericht der Hauseltern Ad. und M. *Zwahlen-Nobs* sei diesmal nur hervorgehoben, dass sich als eine Bereicherung der Bestrebungen und des Lebens des Heimes eine vermehrte aktive Hilfe der Bevölkerung der Umgebung eingestellt hat. Aus den einzelnen Angaben über diese gesunde Verbindung des Landheimes mit der Aussenwelt greifen wir heraus, dass der Heimschachklub sich mit dem Arbeiterschachklub Wallisellen messen konnte.

* * *

Blinden-Arbeitsheim für Männer, Zürich 4. Der Bericht kann feststellen: «Es fehlte uns in den vergangenen zwei Jahren nie an Arbeit». Das mag mit darauf beruhen, dass der Vorsteher der Werkstätte, Herr *Joh. Hofmann*, sich für schwierige Flechtereien von Innenarchitekten neue Anregungen geben lässt, von denen wir ein Muster abbilden. Im Bericht wird ehrend des im Alter von 75 Jahren verstorbenen ältesten Blinden, Herrn *Johann Kraushaar*, gedacht, der seit 1907 un-



Absorptionsapparat,
 elektr. beheizt

Wir beraten Sie gerne kostenlos und unverbindlich und liefern Ihnen

- Autoklaven mit Rührwerken und Heizsystemen
- Mischer und Kippkessel in jeder Grösse
- Vakuum - Trocknungsapparate
- Desinfektionsapparate
- Trockenschränke
- Klima - Anlagen

Klima & Thermik AG. Zürich
 Tiefenhöfe 5 Telefon 25 22 04

