

Verlegung des Zürcher Pfrundhauses?

Autor(en): **[s.n.]**

Objektyp: **Article**

Zeitschrift: **Fachblatt für schweizerisches Anstaltswesen = Revue suisse des établissements hospitaliers**

Band (Jahr): **21 (1950)**

Heft 9

PDF erstellt am: **22.07.2024**

Persistenter Link: <https://doi.org/10.5169/seals-808555>

Nutzungsbedingungen

Die ETH-Bibliothek ist Anbieterin der digitalisierten Zeitschriften. Sie besitzt keine Urheberrechte an den Inhalten der Zeitschriften. Die Rechte liegen in der Regel bei den Herausgebern.

Die auf der Plattform e-periodica veröffentlichten Dokumente stehen für nicht-kommerzielle Zwecke in Lehre und Forschung sowie für die private Nutzung frei zur Verfügung. Einzelne Dateien oder Ausdrucke aus diesem Angebot können zusammen mit diesen Nutzungsbedingungen und den korrekten Herkunftsbezeichnungen weitergegeben werden.

Das Veröffentlichen von Bildern in Print- und Online-Publikationen ist nur mit vorheriger Genehmigung der Rechteinhaber erlaubt. Die systematische Speicherung von Teilen des elektronischen Angebots auf anderen Servern bedarf ebenfalls des schriftlichen Einverständnisses der Rechteinhaber.

Haftungsausschluss

Alle Angaben erfolgen ohne Gewähr für Vollständigkeit oder Richtigkeit. Es wird keine Haftung übernommen für Schäden durch die Verwendung von Informationen aus diesem Online-Angebot oder durch das Fehlen von Informationen. Dies gilt auch für Inhalte Dritter, die über dieses Angebot zugänglich sind.

Braun, Kurt: Erziehungs- und Schutzaufsicht in der Jugendstrafrechtspflege des Kantons Schaffhausen. Nr. 1498.

Moser, Ruth: Lebensverhältnisse, Vorsorge und Fürsorge auf den Baustellen der Kraftwerke Oberhasli AG. Nr. 1509.

Rümeli, Lotti: Das Jugendhaus. Eine kleine Studie auf Grund einer Umfrage bei Jugendlichen, Jugendgruppenleitern und Jugendfürsorgern. Nr. 1511.

Schneider, Roberta: Gedanken über den beruflichen Frauendienst in der katholischen Pfarrgemeinde. Eine Arbeit auf Grund einiger Einsicht hauptsächlich in die Verhältnisse Basels. Nr. 1515.

Steiner, Heidi: Das Kind in der Gemeinde, dargestellt auf Grund der Verhältnisse in einer Gemeinde des Berner Oberlandes. Nr. 1227.

* * *

Die Arbeiten können bei der Bibliothek Pro Juventute, Seefeldstrasse 8, Zürich 8, bei der Schweizerischen Landesbibliothek, Hallwylstrasse 15, Bern, und bei der Schule für Soziale Arbeit Zürich, Am Schanzengraben 29, Zürich 1, leihweise bezogen werden.

Notvorräte

Die Verhältnisse bei den Mitgliedern des Vereins für Schweizerisches Anstaltswesen sind so verschieden, dass es nicht angebracht schien, im Fachblatt die Verordnung der eidgenössischen Behörden über die Notvorräte zu kommentieren. Doch wollen wir es nicht unterlassen, aus einem Zirkular der viel homogener zusammengesetzten Veska einen Satz herauszugreifen und mit allem Nachdruck auf ihn hinweisen. Der Vorstand der Veska schreibt:

«Wir möchten unsern Mitgliedern raten, wenn immer möglich, ihre Notvorräte in *eigenen Gebäuden* zu lagern. Es ist dies die beste Gewähr dafür, dass sie im Notfall jederzeit darüber verfügen können».

Verlegung des Zürcher Pfrundhauses?

Das Zürcher Pfrundhaus, das herrlich gelegen auf der sogenannten Leonhardschanze, d. h. auf gleicher Höhe wie die Bergstation der Drahtseilbahn, die zur Eidgenössischen Technischen Hochschule führt, steht, ist nach der Meinung gewisser Kreise zu sehr in die Nähe des Verkehrs gerückt. In der «Tat» vom 24. August entwickelt Gemeinderat E. Bantli die Gründe, die ihn zu einer Anfrage im Gemeinderat geführt haben, ob nicht das Pfrundhaus an die äusserste Peripherie der Stadt verlegt werden könnte. Er muss freilich zugeben, dass «eine Umfrage allerdings das sonderbare Resultat ergeben hat, dass der überwiegende Teil der Insassen im alten Heim bleiben möchte». Vielleicht lassen sich auch im Fachblatt Stimmen vernehmen, die die Bedenken, die gegen eine solche Verlegung sprechen, unterstreichen oder entkräften.

Im «Nebenspalter» vom 24. August (Nr. 34) verwendet sich der bekannte Schriftsteller und Redaktor, der unter dem Pseudonym Philius so vieles kommentiert,

HEXAVAP

Tabletten zum Verdampfen
gegen schädliche Insekten
in Wohn- u. Vorratsräumen

DR. R. MAAß A. G. DIELSDORF-ZÜRICH

Gysbanol

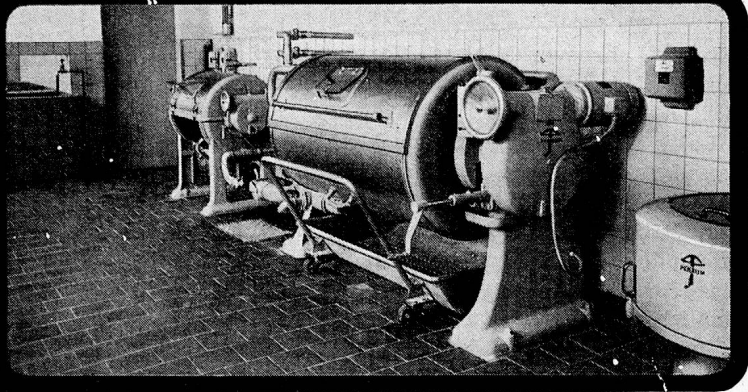
Imprägniermittel für alle Holzbauten
schützt vor Fäulnis
und tierischen Schädlingen
geruchlos

in verschiedenen Farbtönen
licht- und wetterbeständig
GY SIN & CO. BASEL

FERRUM

Waschmaschinen
Zentrifugen
Glättemaschinen
Trockenmaschinen

FERRUM AG. RUPERSWIL
Verkaufsbüro Zürich



Chromnickelstahl- und Silberwaren

sämtliche Artikel für Küche und Tisch! Schweizerprodukte!

Vorteilhaft und preiswert durch **Chromstahl-Vertrieb, Brugg**

POSTFACH 4

Ob ein Nähfaden gut ist

hängt von der Qualität des Zwirns ab. Für Mettler-Faden wird nur gutes, langfaseriges Material auf den modernsten Maschinen verarbeitet. Das ergibt seine hohe Reissfestigkeit und sein geschmeidiges Gleiten — zwei Vorzüge, die die Frauen ganz besonders schätzen.



aus Rorschach



DER VERGLEICH FÜHRT ZU RIGI

WÜRZE - BOUILLON - SAUCEN - SUPPEN

RIGI NAHRUNGSMITTEL AG. - ZÜRICH 35 TEL. 28 72 20

AMBROSIA

Speiseöl und Speisefett
beide erstklassig

was sonst oberflächlich behandelt wird, in temperamentvoller Weise aus seinen Erfahrungen heraus dafür, dass Altersheime möglichst einen solchen Standort behalten oder erhalten, das die Bewohner mit dem Getriebe des täglichen Lebens verknüpft sind. In diesem Sinne hätte zum Beispiel das Altersheim in Winterthur eine optimal günstige Lage.

Aus Jahresberichten

Wäckerling-Stiftung Uetikon a. S. Kantonale Pflegeanstalt

Verwalter Georg Bächler und Anstaltsarzt Dr. Eduard Seiler haben es verstanden, in einem Jahresbericht von nur 9 Seiten ungemein viele interessante Angaben übersichtlich geordnet mit Vergleichsmöglichkeiten zu gruppieren. Wer die Anstalt kennt, weiss, dass auf einer brauchbaren Grundlage ein aufmerksamer, aufgeschlossener Verwalter viele Verbesserungen im einzelnen durchführen kann. Das ist auch dieses Jahr wieder im Rahmen eines sorgfältig aufgestellten Budgets geschehen. So wurden wesentliche Rationalisierungen in der Küche vorgenommen, die zu zeigen scheinen, dass wohl überlegte Investitionen sich sehr rasch rentieren. Ein interessanter Versuch, den Pflinglingen mehr Unterhaltung zu bieten, ist die Installation eines Zimmers mit chronisch Kranken mit Kopfhörern, sodass dort leicht Radio gehört werden kann. Aus dem Bericht geht hervor, dass es ganz im Sinne der Ausführungen von Verwalter Barben im Fachblatt weitgehend möglich ist, ein Budget aufzustellen, das mit der Rechnung übereinstimmt, wobei freilich die grosse Labilität des Ertrages der Landwirtschaft in Rechnung gezogen werden muss. Die Kosten pro Verpflegungstag belaufen sich auf Fr. 7.36 gegenüber Fr. 7.54 im Vorjahr. Ein Vergleich mit früheren Jahren ist nicht ohne weiteres möglich, da vor zwei Jahren die Berechnungsgrundlage, über die verdankenswerter Weise Auskunft erteilt wird, geändert wurde. — Eine besondere Eigentümlichkeit der Wäckerling-Stiftung, die in verschiedener Hinsicht fruchtbar gemacht werden kann und auch fruchtbar gemacht wird, ist das Bestehen einer Pensionärabteilung neben der allgemeinen Abteilung. Deren besondere Betreuerin seit ihrer Gründung im Jahre 1923, Frau Rämanguggenbühl, wird anlässlich ihres Rücktritts wegen der Erreichung der Altersgrenze angelegentlich Dank ausgesprochen.

Erholungshaus Zürich-Fluntern

Im sechzigsten Jahresbericht des Erholungshauses Zürich-Fluntern kann der Berichterstatter, Pfarrer Karl Fueter, zunächst freudig des Jubiläums der Verwalterin, Frl. E. Graf gedenken, die vor 25 Jahren ins Erholungshaus eingetreten ist und nun seit 14 Jahren mit grossem Geschick als Leiterin amtiert. Aus dem Bericht geht hervor, dass noch mehr Erholungsbedürftige hätten Erholung finden können. Es ist merkwürdig, dass die Anziehungskraft von Zürich-Fluntern nicht grösser ist, wird doch dort eine Erholungsmög-

Das Zeichen für gute
und preiswerte Lebensmittel

Verlangen Sie Spezialofferten

im

USEGO-GESCHÄFT



ANSTALTEN UND KRANKENHÄUSER
BERÜCKSICHTIGEN MILITÄR-INVALIDE

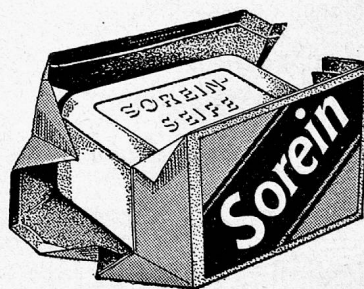
CHARLES SIEGRIST

ZÜRICH 9/48, Grünaustr. 32, Tel. 52 41 85

Militär-Invalider

offeriert zu günstigen Preisen:

Korb-, Pinsel- und Bürstenwaren,
Cocos-Teppiche und Vorlagen



SOREIN-

Seife

SOREIN-

Scheuerpulver

SOREIN-

Scheuerpasta

Reinigen verblüffend
schnell und schonen
Hände u. Gegenstände

Wir bedienen Sie auch in allen übrigen Seifen- und Waschartikeln
vorteilhaft

C. Stäubli, Sorein-Fabrik, Pfäffikon/Zh.