

# Marktbericht der Union Usego

Objektyp: **Group**

Zeitschrift: **Fachblatt für schweizerisches Anstaltswesen = Revue suisse des établissements hospitaliers**

Band (Jahr): **21 (1950)**

Heft 12

PDF erstellt am: **22.07.2024**

## **Nutzungsbedingungen**

Die ETH-Bibliothek ist Anbieterin der digitalisierten Zeitschriften. Sie besitzt keine Urheberrechte an den Inhalten der Zeitschriften. Die Rechte liegen in der Regel bei den Herausgebern.

Die auf der Plattform e-periodica veröffentlichten Dokumente stehen für nicht-kommerzielle Zwecke in Lehre und Forschung sowie für die private Nutzung frei zur Verfügung. Einzelne Dateien oder Ausdrucke aus diesem Angebot können zusammen mit diesen Nutzungsbedingungen und den korrekten Herkunftsbezeichnungen weitergegeben werden.

Das Veröffentlichen von Bildern in Print- und Online-Publikationen ist nur mit vorheriger Genehmigung der Rechteinhaber erlaubt. Die systematische Speicherung von Teilen des elektronischen Angebots auf anderen Servern bedarf ebenfalls des schriftlichen Einverständnisses der Rechteinhaber.

## **Haftungsausschluss**

Alle Angaben erfolgen ohne Gewähr für Vollständigkeit oder Richtigkeit. Es wird keine Haftung übernommen für Schäden durch die Verwendung von Informationen aus diesem Online-Angebot oder durch das Fehlen von Informationen. Dies gilt auch für Inhalte Dritter, die über dieses Angebot zugänglich sind.

Ein Dienst der *ETH-Bibliothek*  
ETH Zürich, Rämistrasse 101, 8092 Zürich, Schweiz, [www.library.ethz.ch](http://www.library.ethz.ch)

<http://www.e-periodica.ch>

sie sich in ihrer Heimatluft, im stillen Vorhof der prächtigen Berneralpen bald erhole und ihr nach getaner Arbeit noch eine Reihe pflichtfreier, lichter Ruhejahre beschieden sein möchten. G.

---

*Aus Raummangel kann leider der Bericht über das Jubiläum von Albisbrunn auch in dieser Nummer noch nicht erscheinen.*

---

MAX ZELTNER

### Wege von der Anstalt zur Dorfgemeinschaft und zur Öffentlichkeit

Zur Aufklärung sehr geeignet. (Separatabdruck aus Nr. 219.) Zu beziehen für 10 Rappen pro Exemplar bei  
**Verwalter Ed. Naef, Bürgerheim Fischenthal.**

### Marktbericht der Union Usego

Olten, 2. Dezember 1950.

#### Zucker

Durch die neuesten politischen Ereignisse haben die Preise auf dem Zuckermarkt wiederum angezogen. Je nach der politischen Lage werden sich die Preise später weiter festigen oder auf Grund der erwarteten grossen Produktion 1951 wieder zurückgehen. Die Schweiz verfügt gegenwärtig über grosse Lagerbestände, welche das Preisniveau für die nächste Zeit stabil halten dürften.

#### Kaffee

Der ganze Monat November stand im Zeichen einer für diese Zeit ungewöhnlichen Geschäftsstille, eine unvermeidliche Reaktion auf die rege Geschäftstätigkeit in den vorangegangenen Monaten. Zuzufolge der heutigen politischen Entwicklung haben sich die Preise wieder gefestigt.

#### Speiseöle und Speisefette

Die Rohstoffpreise auf dem Weltmarkt sind steigend infolge der spannungsgeladenen politischen Lage.

#### Trockenfrüchte

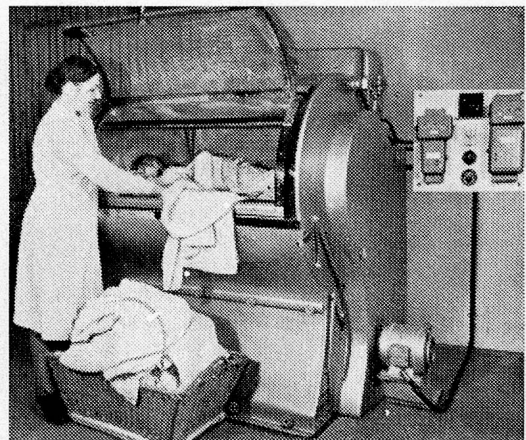
**Haselnusskerne.** Der Markt ist weiterhin fest bei abnehmenden Beständen und stets guter Nachfrage.

**Mandeln.** Die Nachfrage hat seit einigen Tagen etwas nachgelassen. Preisniveau weiterhin fest. Man erwartet im Januar-Februar 1951 erneut eine grosse Nachfrage, welche die Preise in die Höhe treiben würde. Nach amtlichen Schätzungen sind vom 1. September bis 30. November a. c. mehr als die Hälfte der diesjährigen Ernte exportiert worden.

**Kalifornische Pflaumen und Sultaninen** konnten noch mit USA-Subventionen importiert werden, so dass die Preise für diese beiden Artikel sehr vorteilhaft sind. Für neue Käufe müsste das Doppelte der ursprünglichen Preise bezahlt werden.



und die feinen  
**Seifenflocken**  
(mit Borax)  
**„WEISSE TAUBE“**  
machen den Washtag leicht!  
J. KOLB Seifenfabrik ZÜRICH



### Wäschetrocknermaschine **SIEBER-RAPID**

Der neuzeitliche vollautomatische Schnelltrockner für elektrische, Dampf- oder Heisswasser-Heizung. 5 verschiedene Grössen.

- Wenig Platzbedarf!
- Ersetzt Personal!
- Wenig Zeit!
- Höchste Leistung!

Direkte Lieferung vom Fabr., daher günstige Preise

**FRIEDR. SIEBER, Maschinenbau**  
BERN 16 (früher Gümligen)

Erste schweizerische Wäschetrocknermaschinenfabrik  
Prima Referenzen - Telefon (031) 41440



Altes Vertrauenshaus  
vieler Anstalten!

F. HAUSER-VETTIGER

Kaffee-Rösterei »Linthof«

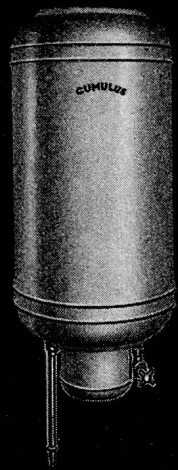
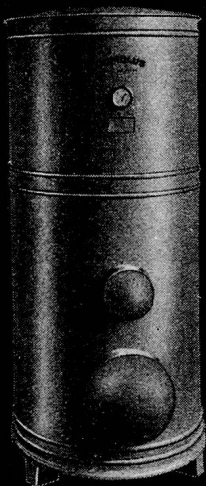
NÄFELS

Gegr. 1910 Tel. 058/44038

SPEZIALITÄT: FINITA Kaffee-Ersatz-Mischung hergestellt aus 70, 60 oder 50% reinem Bohnenkaffee, sowie Cichorien, Feigen und Kaffee-Zusatz aus Zucker und Melasse

Leser, berücksichtigen Sie unsere  
Inserenten, Sie fördern dadurch den  
Ausbau des Fachblattes!

**SAUTER**



**Cumulus  
BOILER**

FR. SAUTER A. G., FABRIK ELEKTR. APPARATE, BASEL

*Smyrna-Sultaninen* sind qualitativ sehr gut ausgefallen. Preise mässig. Neue Importe würden ca. 30 % mehr kosten.

*Smyrna-Feigen.* Markt unverändert.

*Baumnisse.* Der Markt ist durch grosse inländische Produktion beeinflusst, so dass gewisse Absatzschwierigkeiten in der Schweiz betehen. Die Qualität der Sorrento-Nüsse war dieses Jahr unbefriedigend. Die französischen Nüsse «Marbots» und «Grenobler» sind qualitativ besser ausgefallen, aber auch teurer im Preise.

*Datteln.* Die diesjährige Ernte war mittelmässig. Grosse Regenfälle kurz von der Ernte beeinträchtigten die Qualität. Die Spitzenmarke «JL» und «Nigger» dominieren im schweizerischen Markt. Wegen grosser Nachfrage dürfte die derzeitige Dattelernte schnell aufgebraucht sein, namentlich seitens Englands und Amerika.

*Steinpilze getrocknet.* Die aus Bayern importierte Ware ist qualitativ gut und preislich günstig.

*Dörrbohnen.* Holländische Prinzessbohnen sind im Preise vorteilhaft. Allerdings muss die Ware im Verhältnis 1 Teil Inland- gegen 3 Teile Auslandware gemäss Verfügung unserer Behörden geliefert werden.

*Fleischwaren*

Mit Wirkung ab 1. Dezember ist die Salami- und Mortadella-Einfuhr der Kontingentierung unterstellt worden. Es ist möglich, dass der Import mit einer Abgabe von Fr. -.25 per kg an der Grenze belegt wird. Es verlautet, dass auch der Import von Corned-Beef ab 1. Januar 1951 kontingentiert werden soll.

*Fischkonserven*

Angebote guter bekannter Marken sind rar. Die Preise halten sich, mit Ausnahme einzelner Occasions-Posten, meistens Marken, die bei uns wenig bekannt sind.

*Fruchtkonserven*

Die Marktlage ist ziemlich fest. Gute Marken werden nur vereinzelt angeboten. Man hört, dass die Packers sich mit einer Preiserhöhung ab 1. Januar 1951 befassen sollen.

*Fruchtsäfte*

Die Ware aus neuer Ernte wird zu sehr günstigen Konditionen ab Florida angeboten. Die USA-Regierung hat den Export subventioniert, so dass die Kaufpreise im nächsten Frühjahr ungefähr die Hälfte der bisherigen ausmachen werden.

*Gemüsekonserven*

Saisonbedingt kleine Nachfrage. Verwirrend hat die von einzelnen Fabriken durchgeführte Preisreduktion auf verbilligten Erbsen und Erbsen mit Karotten und Bohnen gewirkt. — Bei *Spargeln* liegen nur noch vereinzelt Offerten vor. Die meisten Firmen sind ausverkauft.

*Reis*

*Italien.* Durch die Einwirkungen der politischen Ereignisse im Fernen Osten sind die Reispreise allgemein steigend. Diese Preisentwicklungen sind allerdings auch den wesentlich kleineren Exportüberschüssen in Italien zuzuschreiben. Speziell heftig reagiert haben die feinen und halbfeinen Sorten. — *Amerika.* Die Preise sind seit einiger Zeit fest bis steigend.