

**Zeitschrift:** Fachblatt für schweizerisches Anstaltswesen = Revue suisse des établissements hospitaliers  
**Band:** 21 (1950)  
**Heft:** 1

## **Werbung**

### **Nutzungsbedingungen**

Die ETH-Bibliothek ist die Anbieterin der digitalisierten Zeitschriften. Sie besitzt keine Urheberrechte an den Zeitschriften und ist nicht verantwortlich für deren Inhalte. Die Rechte liegen in der Regel bei den Herausgebern beziehungsweise den externen Rechteinhabern. [Siehe Rechtliche Hinweise.](#)

### **Conditions d'utilisation**

L'ETH Library est le fournisseur des revues numérisées. Elle ne détient aucun droit d'auteur sur les revues et n'est pas responsable de leur contenu. En règle générale, les droits sont détenus par les éditeurs ou les détenteurs de droits externes. [Voir Informations légales.](#)

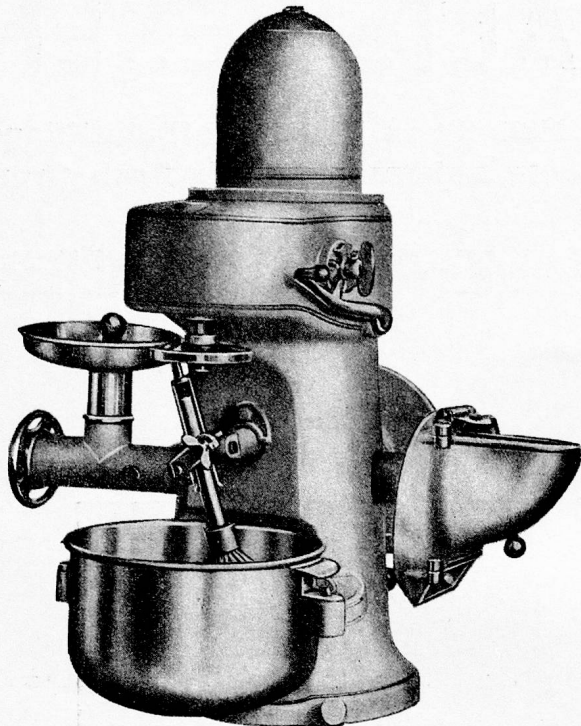
### **Terms of use**

The ETH Library is the provider of the digitised journals. It does not own any copyrights to the journals and is not responsible for their content. The rights usually lie with the publishers or the external rights holders. [See Legal notice.](#)

**Download PDF:** 06.10.2024

**ETH-Bibliothek Zürich, E-Periodica, <https://www.e-periodica.ch>**

# LIPS-KÜCHENMASCHINEN



← Drehbar →

## COMBIREX KOMBINATOR

vielseitig kombinierbar – Raum- und zeltsparend

## Elektro-Schälmaschinen

für Grossbetriebe

## Hydraul. Schälmaschinen

für mittlere und Kleinbetriebe

zum Schälen von Kartoffeln und Rüben mit einem Minimum von Abfällen und Leistung bis ca. 200 kg Stdl.

### LIPS

Gegr. 1880

Küchen-  
Maschinen-  
Fabrik

Telephon 9175 08

### URDORF

bei Zürich

# SURSEE



## GAS-GROSSKÜCHENANLAGEN

Fortwährende Verbesserungen, sowohl auf dem gastech-nischen Gebiet wie in Form und Ausführung, haben die SURSEE-Grossgasherde auf den heutigen hochentwickelten Stand gebracht. Sie sind ausserordentlich leistungsfähig und wirtschaftlich. Die in den letzten Jahren erstellten SURSEE-Grossküchenanlagen in Hotels, Restaurants, Spi-tälern, Anstalten, Werkkantinen, Wohlfahrtshäusern und Kasernen, arbeiten zur besten Zufriedenheit der Auftrag-geber.

Auskunft und Offerten durch:

**SURSEE-WERKE A.G. SURSEE**

Telephon (045) 576 44

1950 g 708



## **Biola** Säuglings- und Kinderbettchen

Wir freuen uns immer wieder über die praktischen, schönen BIGLA-Bettchen in unserem neuen Absonderungsgebäude der Universitäts-Klinik.

*Prof. Laufermann*

**A**uch Ihnen würden wir gerne unsern Katalog unterbreiten. Bitte, schreiben Sie uns!

**BIGLER, SPICIGER & CIE. AG., BIGLEN (BERN)**

### Wir liefern:

Fluoreszenz-Lampen TL 20, 25, 40, 65 Watt, in den Farben weiss, Tageslicht, warm-weiss und Warmton, alle Vorschaltgeräte induktiv, kompensiert und kapazitiv (Duo-Schaltung), Lampenfassungen, Starter, Starterfassungen usw., eine grosse Auswahl der verschiedensten Leuchten für jeden Zweck, auf Wunsch auch Sonderanfertigungen.

*Konsultieren Sie unsern neuen Fluoreszenzlampen-Katalog, das umfassende Fachhandbuch, das Sie über jedes technische Detail, jeden einzelnen Artikel, die neuesten Preise und Rabatte genau orientiert.*

*Wenn Sie mit Ihren Beleuchtungsprojekten Erfolg haben wollen, dann zögern Sie nicht, die Hilfe und den Rat des lichttechnischen Büros von PHILIPS zu beanspruchen.*

# PHILIPS

PHILIPS AG. Zürich Manessestrasse 192 Tel. (051) 25 86 10  
Abt. PHILORA  
Lichttechnisches Bureau



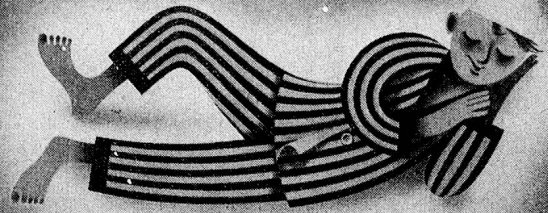
Wer jedoch mit Liebe kocht,  
immer nur auf **Nära** pocht.

*Kochfett*  
**Nära**

das gute Fett vom Metzger

Ausgiebig  
Schmackhaft  
Bekömmlich

Vertrieb: Fettschmelze, Zürich



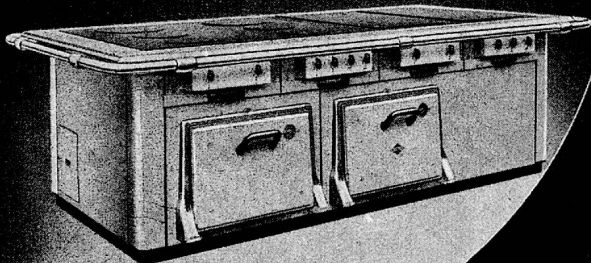
*Robusta*  
*Matratze*

**ROBUSTA A.G. BASEL, Heumattstr. 10**  
Telephon (061) 5 83 70



Das Zeichen für Qualität und technischen Fortschritt

Elektrischer Hotelherd



**FABRIK FÜR ELEKTROTHERMISCHE APPARATE**  
Tel.(064) 2 36 91

## Zwetschgen

getrocknet  
aus Kalifornien Ernte 1949

sind eingetroffen!

Verlangen Sie Offerte von



**HANS GIGER & CO. BERN**

Lebensmittel-Grossimport  
Gutenbergstr. 3 Tel. (031) 2 27 35

Kalkseifenniederschläge lassen die Wäsche brettig und die Fasern brüchig werden. Das vermeiden Sie durch Verwendung von

### Natril Omag

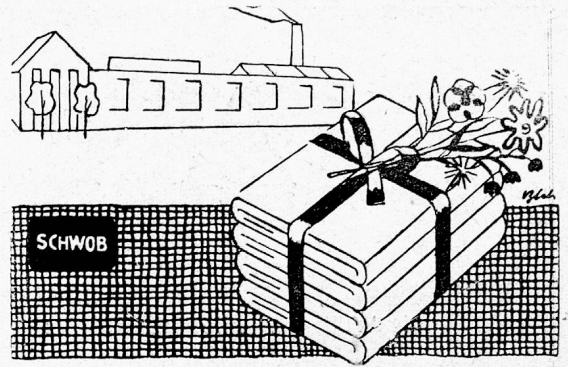
das Waschmittel mit dem wäscheschonenden Zusatz.

### Natril Omag

seit Jahren in der Waschmaschine bewährt.

HENKEL & CIE. A.G., BASEL  
Abteilung Grosskonsumenten

FRIMA-PRIMA · NATRIL OMAG · DIXIN · TRITO · PURSOL · SILOVO · ADA

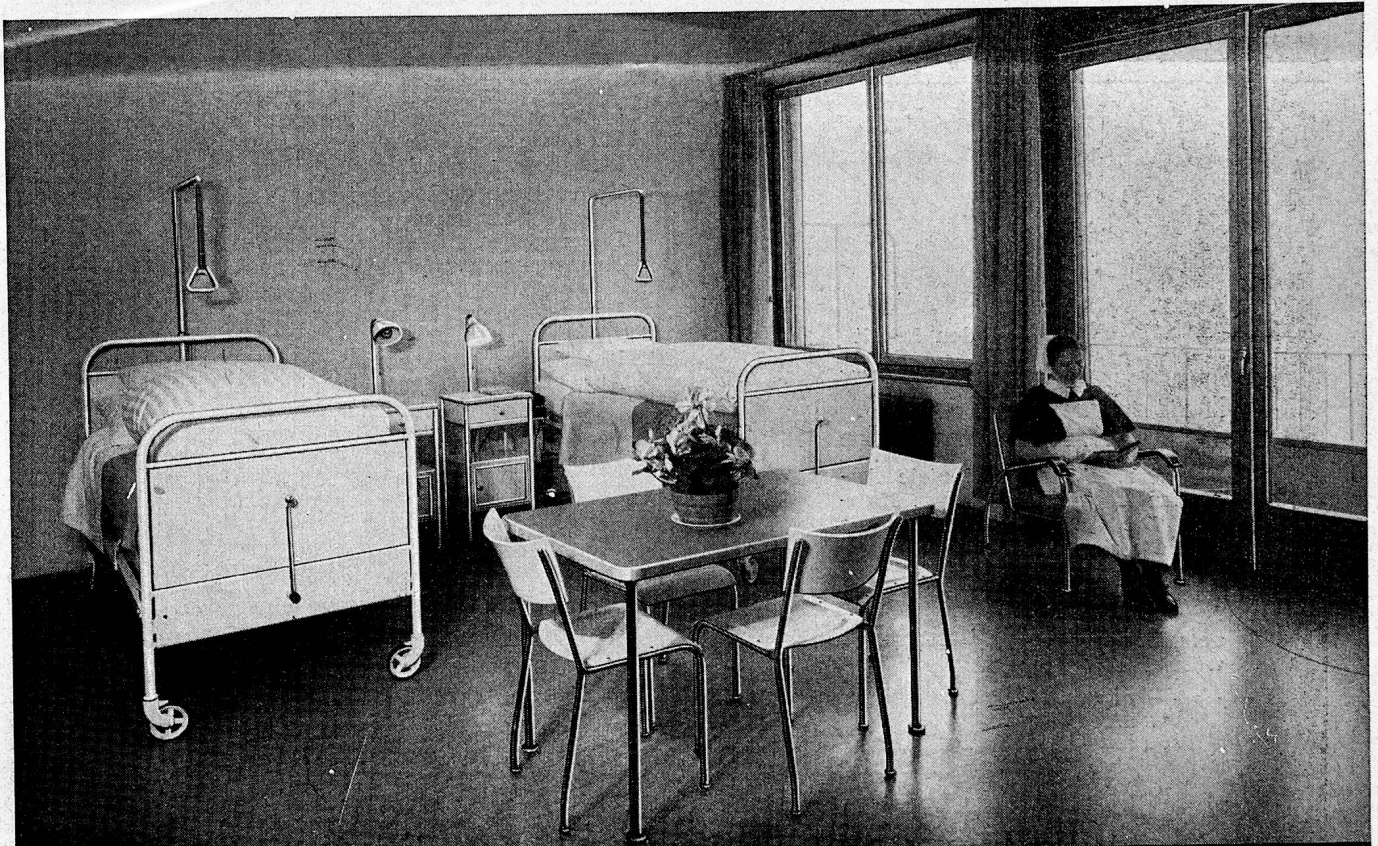


An unsere Bett-, Tisch- und Küchenwäsche kann höchste Anforderungen hinsichtlich der Strapazierfähigkeit gestellt werden. Schwob-Qualitäten werden sich deshalb auch in Ihrem Betrieb bewähren.

Verlangen Sie unverbindliche Offerte.

**SCHWOB + CO**  
**AG**

Leinenweberei  
Hirschengraben 7, Bern



*Basler Eisenmöbelfabrik A. G. Sissach* †

V O R M A L S T H . B R E U N L I N + C O .



Woldecken, Socken, Pullover, überhaupt  
alle Wollsachen können Sie mit

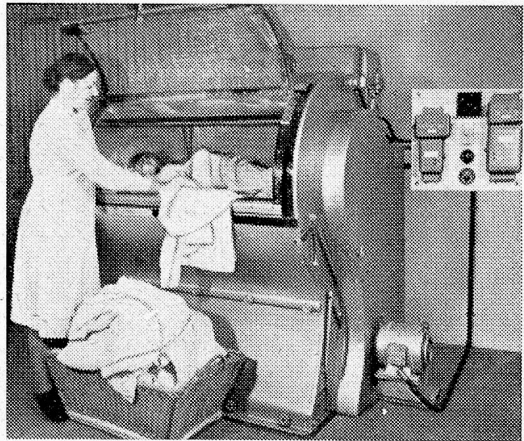
## Aar Seife

in der Maschine waschen.

Aarseife ist neutral, hartwasserbeständig  
und bildet keine Kalkseife.

Aarseife wäscht nicht nur sauber, sondern  
schont auch die Textilfasern.

**Chemische Fabrik G. ZIMMERLI AG.**  
**AARBURG**    Telefon (062) 734 61 / 736 71



## Wäschetrockenmaschine **SIEBER-RAPID**

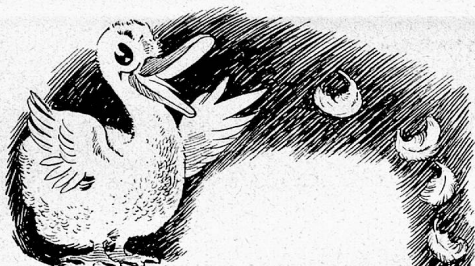
Der neueste vollautomatische Schnelltrockner  
für elektrische, Dampf- oder Heisswasser-Heizung.  
4 verschiedene Grössen.

- ◆ **Wenig Platzbedarf!**
- ◆ **Ersetzt Personal!**
- ◆ **Wenig Zeit!**
- ◆ **Höchste Leistung!**

Direkte Lieferung vom Fabrikanten

**FRIEDR. SIEBER, MASCHINENBAU**  
**GÜMLIGEN-BERN**

Erste schweizerische Wäschetrockenmaschinenfabrik.  
Prima Referenzen. - Telefon (031) 42477 und (031) 37197



Auf den Inhalt  
kommt es an...

### **Bettwaren sind Vertrauenssache**

Seit Jahrzehnten sind viele An-  
stalten, Heime etc. unsere Kun-  
den. Die Qualität des Materials  
und die sorgfältige Verarbeitung  
sind entscheidend. Verlangen  
auch Sie unsere Offerte für:  
Ober- und Untermatratzen, Du-  
vets, Kissen, Wolldecken, Bett-  
wäsche etc.

Abtlg. Bettwaren  
Weisswaren

**Rüfenacht &  
Heuberger**

SPI TALGASSE 17-21 · BERN · TEL. 2.12.55

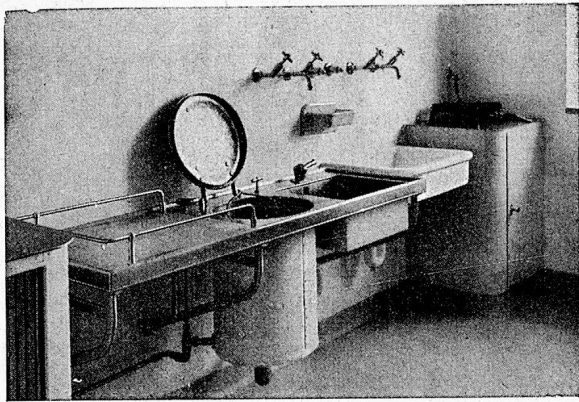
## **Günstiger ab Fabrik**

beziehen Sie Ihre Reinigungsmittel! Dank dem  
Direktverkauf, ohne Zwischenhandel, sind uns  
diese Preise möglich:

|  |           |      |
|--|-----------|------|
| Bodenwiche fest, weiss oder gelb,<br>30 % Wachsgehalt  | p. kg Fr. |      |
|  | ab 50 kg  | 1.80 |
| Bodenwiche flüssig   | ab 50 kg  | 1.60 |
| Hartwachswiche, 30 % Wachs-<br>gehalt  | ab 50 kg  | 2.80 |
| Parktol-Glanz, Schnellreinigungs-<br>mittel  | ab 50 kg  | 2.80 |
| Hochdruckspritzen zum Zerstäuben   |           | 25.— |
| Abwaschpulver «Glassvit» mit dem<br>amerikanischen Wirkstoff<br>(1 Teelöffel auf 4 Liter Wasser) | ab 5 kg   | 3.90 |
|  | ab 10 kg  | 3.80 |
|  | ab 25 kg  | 3.70 |
|  | p. l Fr.  |      |
| Glassvit flüssig   | ab 10 l   | 2.20 |
| (abtrocknen überflüssig)   | ab 25 l   | 2.—  |
|  | ab 50 l   | 1.90 |

wenn möglich Korbflasche einsenden!

**Wichtig!** Nicht zu vergleichen mit flüssiger Bo-  
denwiche ist das Universal-Schnellreinigungs-  
mittel Parktol-Glanz! Dieses ist ein dreipha-  
siges Produkt, enthält hauptsächlich Hartwachs  
und ist eine Emulsion. Daher kann Parktol-  
Glanz auch wie eine Möbelpolitur für alle mit  
Oelfarbe gestrichenen Gegenstände verwendet  
werden. Matte Flächen erhalten wieder einen  
harten Hochglanz. Alle Böden, Parkett, Inlaid,  
Kork, etc., reinigt und wichtet Parktol-Glanz  
ohne zu schmieren in einem Zug. Auskunft und  
**Bestellung an Schaerer & Co., Chem. Fabrik,**  
**Büro Badenerstrasse 16, Tel. 27 50 27, Zürich,**  
**Fabrikation Bonstetten (Zch.).**



**HERMANN MEIER - ZÜRICH**  
**DIPL. ING. S.I.A.**

Bahnhofquai 15

Tel. (051) 23 19 48

*Vorprojekte für sanitäre Installationen als einheitliche Basis für Submissionen, mit kompl. dimensionierten Plänen, approx. Kostenanschläge, Offertenvergleiche, Baukontrollen, Expertisen, Bau- und Betriebskosten von Warmwasser-Versorgungen, Wasserenthärtung, Wäschereien.*

**Die ideale Kaffeekanne für den Office**



*in rostfreiem  
 Chromnickelstahl  
 leichte, solide  
 Ausführung  
 mit isoliertem Griff*

Nr. 1302 Inhalt 2 Liter . . . . . Fr. 68.—  
 Nr. 1303 Inhalt 3 Liter . . . . . Fr. 78.—  
 Nr. 1304 Inhalt 4 Liter . . . . . Fr. 85.—  
 plus Wust

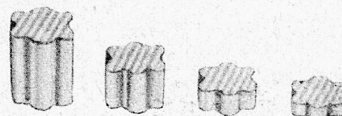
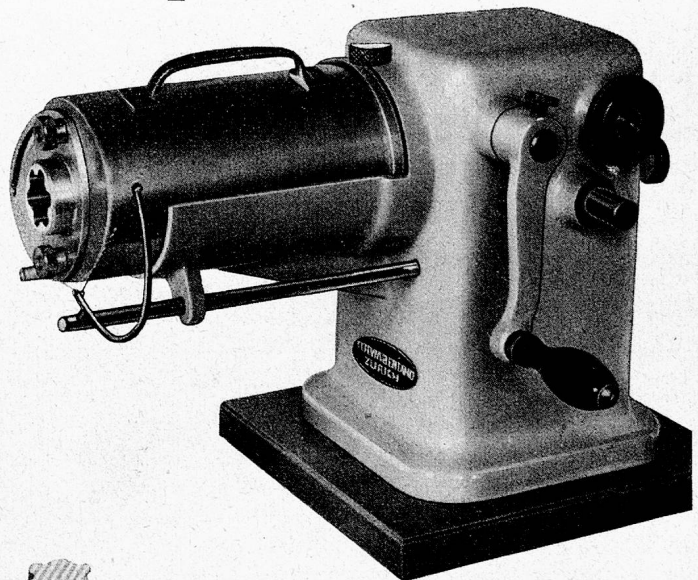
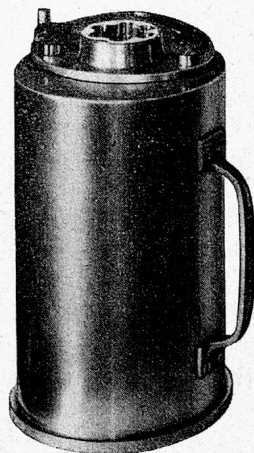
Bei Abnahme von zus. 10 Stück 10% Rabatt.

**Erhard Müller, Küsnacht Zch.**

Spezialität: Metallwaren für den Spitalbedarf.  
 Telephon (051) 91 15 88

**Jährlich 100 Kilo Butterersparnis  
 mit der neuen  
 Butterportionsmaschine  
 BUTTEIL-SWISS**

Eine Rechnung, die aufgeht:  
 Bei täglicher Ausgabe von 300 Portionen z. B. à 15 g und Gewichtsüberschreitung von nur 1 g pro Portion gehen Ihnen täglich 300 g kostbare Butter verloren. Das macht das ganze Jahr hindurch also mehr als 100 Kilo! Vor diesem Verlust bewahrt Sie die neue Butterportionsmaschine **Butteil-Swiss**, denn sie duldet kein Mehrgewicht. Die **BUTTEIL-SWISS** teilt gewichtsgenaue Portionen in der Grösse von 5, 10, 15, 20, 25 oder 30 g je nach Skalaeinstellung. Verlangen Sie bitte unverbindlich Offerte oder Vorführung.

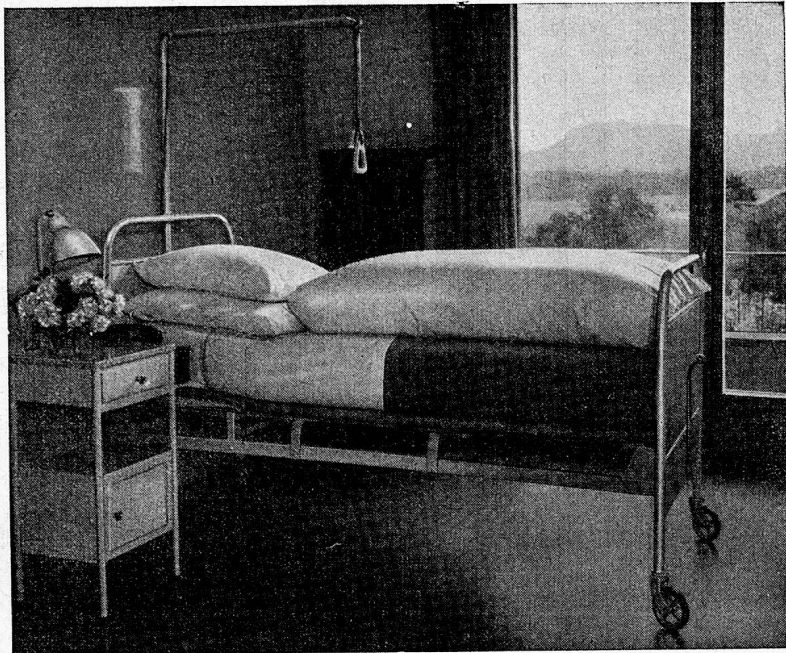


Leistung in der Minute: 100 schön garnierte, gleichmässige Portionen. Zylinderinhalt: 1 3/4 Kilo.

**SCHWABENLAND & CIE AG. ZÜRICH**

NÜSCHELERSTRASSE 44 / TELEPHON (051) 25 37 40

# ORIGINAL-SCHLARAFFIA-MATRATZEN



sind aus gutem Polstermaterial hergestellt und handwerklich mit Sorgfalt verarbeitet.

Bei Anschaffung von neuen Matratzen denken Sie an

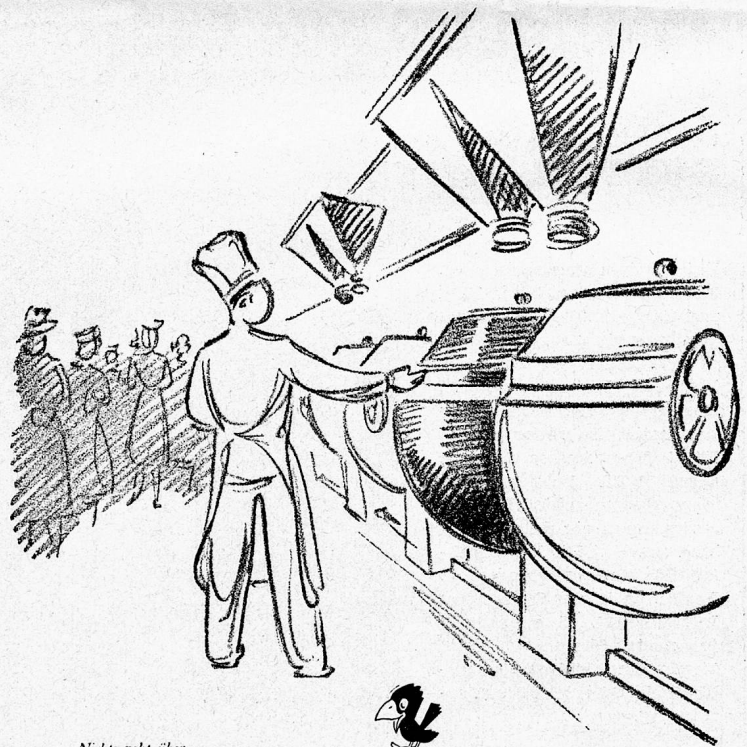
**ORIGINAL-SCHLARAFFIA**

Wir unterbreiten Ihnen gerne Vorschläge und Offerten.

**Schlaraffiwerk AG.  
Basel**

Dreisplatz, Zufahrtsstrasse 8  
Telephon 5 69 60

Es gibt keine modernere Confi-Fabrik als die Roco! Sehen Sie hier, diese neuzeitlichen Kochkessel aus rostfreiem Stahl. Sie schonen die Früchte! — Und schauen Sie wie geräumig, wie blitzblank geplättelt, wie hell und hygienisch alles ist. Altbewährte Einmach-Geheimnisse und technische Errungenschaften der Neuzeit - in dieser neuen Fabrik ist beides vereint.



*Nichts geht über*

**ROCO**

*Confitüre*

