

Objektyp: **Advertising**

Zeitschrift: **Fachblatt für schweizerisches Anstaltswesen = Revue suisse des établissements hospitaliers**

Band (Jahr): **22 (1951)**

Heft 7

PDF erstellt am: **22.07.2024**

### **Nutzungsbedingungen**

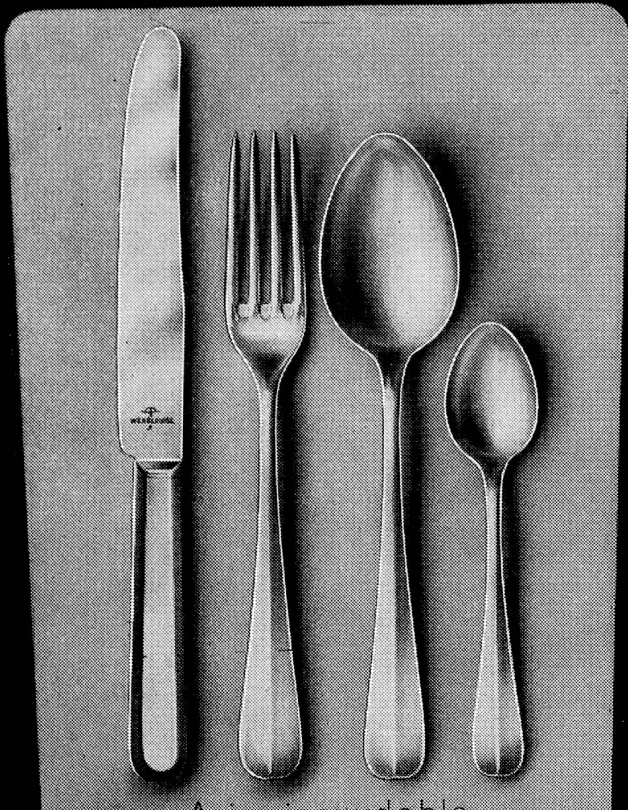
Die ETH-Bibliothek ist Anbieterin der digitalisierten Zeitschriften. Sie besitzt keine Urheberrechte an den Inhalten der Zeitschriften. Die Rechte liegen in der Regel bei den Herausgebern.

Die auf der Plattform e-periodica veröffentlichten Dokumente stehen für nicht-kommerzielle Zwecke in Lehre und Forschung sowie für die private Nutzung frei zur Verfügung. Einzelne Dateien oder Ausdrucke aus diesem Angebot können zusammen mit diesen Nutzungsbedingungen und den korrekten Herkunftsbezeichnungen weitergegeben werden.

Das Veröffentlichen von Bildern in Print- und Online-Publikationen ist nur mit vorheriger Genehmigung der Rechteinhaber erlaubt. Die systematische Speicherung von Teilen des elektronischen Angebots auf anderen Servern bedarf ebenfalls des schriftlichen Einverständnisses der Rechteinhaber.

### **Haftungsausschluss**

Alle Angaben erfolgen ohne Gewähr für Vollständigkeit oder Richtigkeit. Es wird keine Haftung übernommen für Schäden durch die Verwendung von Informationen aus diesem Online-Angebot oder durch das Fehlen von Informationen. Dies gilt auch für Inhalte Dritter, die über dieses Angebot zugänglich sind.



Acier inoxydable

**WENGER & CO. S.A.**  
FORGES ET MANUFACTURE DE COUTELLERIE  
DELEMONT (SUISSE)

## Für Ihren Betrieb

das rostfreie Schweizer Besteck



- unverwüstlich
- hygienisch; auch die Messer können ausgekocht werden
- solide, gefällige Ausführung
- Stempelung nach Wunsch
- erhältlich in jedem Fachgeschäft

Bezugsquellennachweis durch die Fabrik, Tel. (066) 21481

Wo immer

auf einem Gasapparat die Marke

**Solothurner**

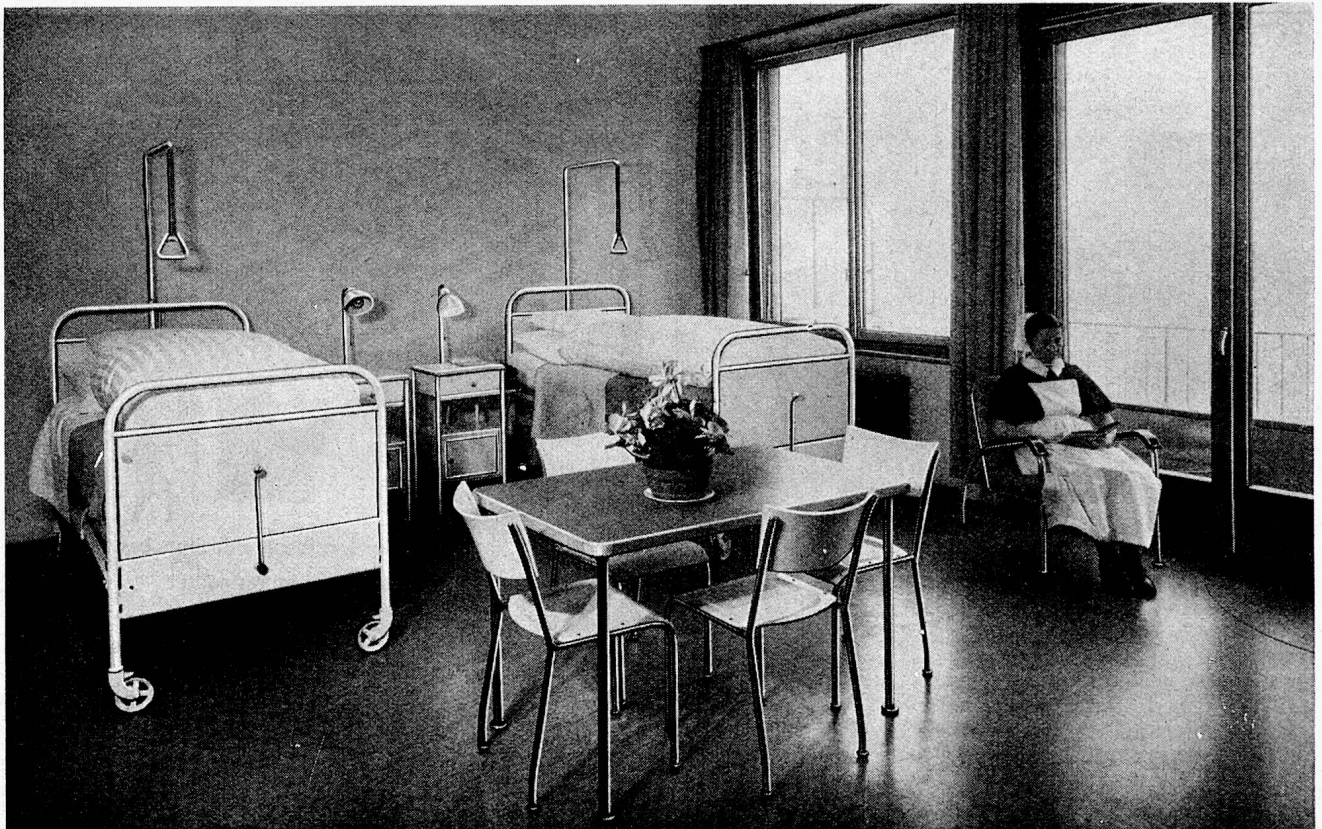
steht, werden Sie hören, daß es sich mit diesem Modell, trotz kleinem Gasverbrauch, rascher und besser kochen, braten und backen läßt.

Aus der zweckmäßigen Konstruktion resultiert das berechtigte Vertrauen in die

**Solothurner**  
GASHERDE

Schweizerische Gasapparate-Fabrik, Solothurn





*Basler Eisenmöbelfabrik A. G. Sissach* †  
 V O R M A L S T H . B R E U N L I N + C O .

# LIPS-KÜCHENMASCHINEN

in allen Grössen  
 von 20-1000 Mahlzeiten

COMBIREX - JUNIOR  
 COMBIREX - I und II

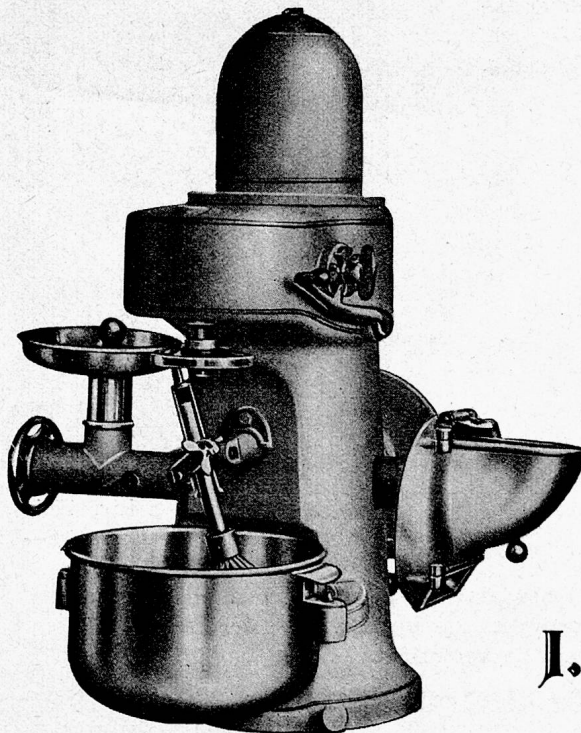
KOMBINATOR

in verschiedenen Ausführungen

Elektro-Schälmaschinen

zum Schälen von Kartoffeln, Rüben,  
 auch zum Fischentschuppen geeignet

Offerten und Prospekte durch den Alleinhersteller



COMBIREX - I

**J. LIPS**

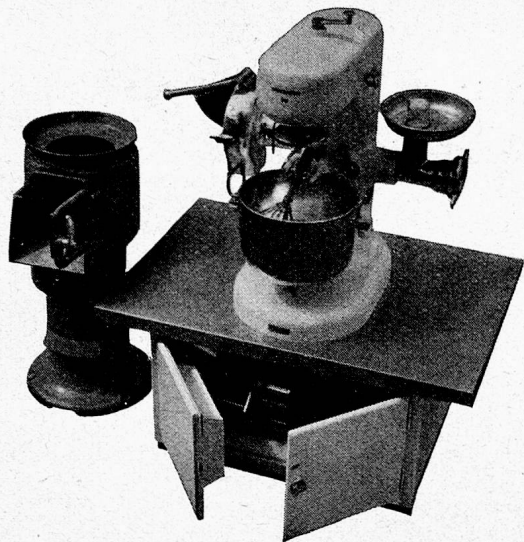
Gegr. 1880

**Küchen-  
 Maschinen-  
 Fabrik**

**URDORF**

Telephon (051) 9175 08

bei Zürich



## IMPERATOR

Mehrzweck-Küchenmaschine ab Fr. 2500.-

elektr. 20-Liter-Rührkessel, Tourenbereich 150—420, stufenlos beim Rührwerk, Ferner Universal, Passiermaschine, Fleischwolf, Kaffeemühle, Spezial-Tische.

Kartoffelschälmaschinen «RWD-KS» ab Fr. 1200.-

für 200, 400, resp. 1200 kg Std.-Leistung.

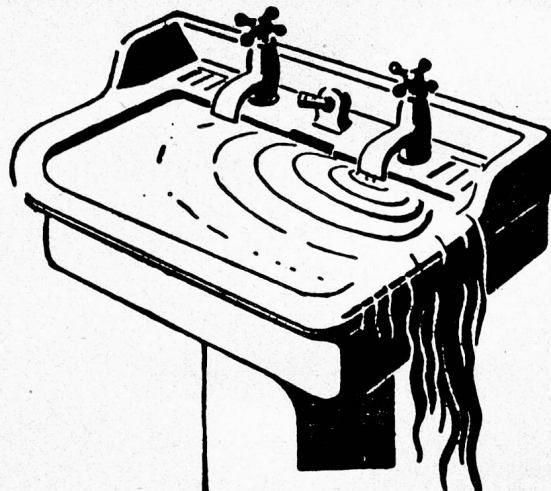
Zahlungserleichterungen.

Prospekte oder Vertreterbesuch verlangen.

Maschinen-Möbelfabrik, Giesserei

**Reppisch-Werk AG., Dietikon/ZH**

Telephon 91 81 03



Hier kann nur mit dem bewährten  
Ablaufreinigungsmittel

## TROXLERFIX

Abhilfe geschaffen werden.

Originaldose Fr. 2.-

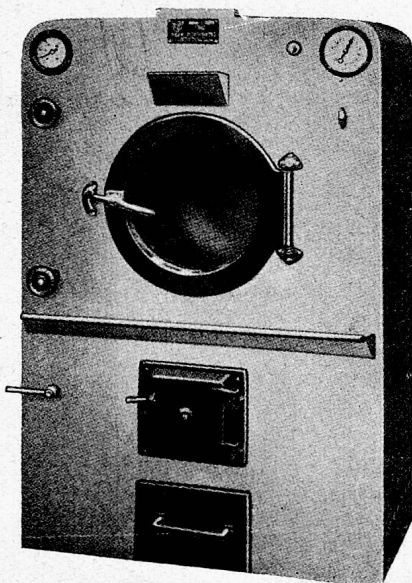
Bei grösseren Mengen entsprechend Rabatt

**Karl Troxler GUMMIHAUS Zürich**

Seidengasse 13, Postfach Zürich 1, Telefon 25 77 68

## Poensgen-Doppeltrommel-

Waschmaschinen, für 10—50 kg Trockenwäsche Fassung, sind Qualitätsmaschinen der grössten europäischen Waschmaschinenfabrik für einen jahrzehntelangen gewerblichen Gebrauch. Lieferbar für 8, 10, 15, 20, 30 u. 50 kg Trockenwäsche Fassung.



30 kg Fassung. Gew. 800 kg  
Preis: Fr. 7200.—

### Vorteile:

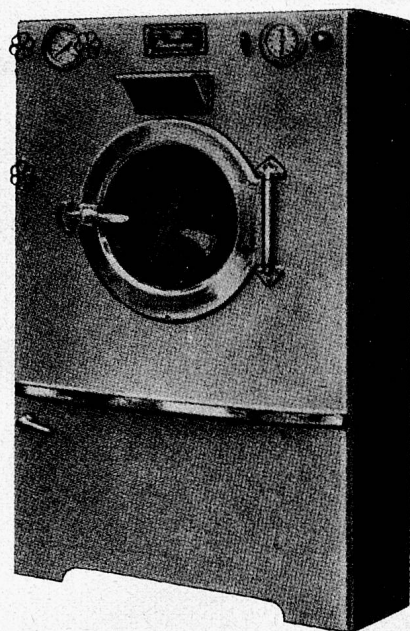
Halbautomatische Ausführung, dadurch Arbeits- und Zeitersparnis.

Bequeme Bedienung

Beobachtungsmöglichkeit des Waschprozesses

Geräuschloser Gang, geringer Platzbedarf, schöne Form.

Stabilste Konstruktion.



50 kg Fassung, elektr. Heizung.  
Preis Fr. 8400.—

Verwenden Sie daher bis zu 50 kg nur noch diese **Poensgen-Frontalwaschmaschinen**; Sie werden begeistert sein.  
**Poensgen hält was sie verspricht.**

**Ing.-Büro Dr. J. Rothenberger**

Susenbergstrasse 63, Zürich

Telephon 34 47 75

# GIGER MISCHUNG

Ein feiner Kaffee!



## HANS GIGER & CO. BERN

Lebensmittel-Grossimport, Gutenbergstrasse 3  
Telephon (031) 2 27 35



### Einmachflaschen «Bülach»

eigenen sich besonders gut für das **Heisseinfüllen der Früchte**. Diese Einmachmethode ist in unserer neuen, **blauen Broschüre «Einmachen leicht gemacht»** näher beschrieben. **Gemüse und Fleisch** hingegen müssen sterilisiert werden. Auch darüber gibt die Broschüre Auskunft. Das Büchlein ersetzt unsere bisherigen Publikationen und ist nunmehr ausschliesslich massgebend. Preis 50 Rp. in den Haushaltartikelgeschäften oder direkt von uns gegen Briefmarken.

Glashütte Bülach

**Neue Ersatzgummiringe**, die den Stempel «Bülach» tragen und die erforderliche Dicke aufweisen, sind jetzt in vorzüglicher Qualität wieder überall erhältlich. Ladenpreis 15 Rp. pro Stück.

# Aktion für besseren Kaffee!

Am Kaffee ist Geld zu verdienen. Für einen guten Kaffee nehmen die Leute oft einen etwas weiteren Weg in Kauf und suchen solche Lokale mit Vorliebe immer wieder auf. Warum rümpft man so häufig die Nase wegen des Kaffees in gewissen anderen Gasthäusern?

Kaffee ist weitgehend ein Problem der Zubereitung, des Filterns. Selbst die beste Kaffeessorte und die mit allen technischen Feinheiten versehene Maschine können das Wunder eines guten Kaffees nicht vollbringen, wenn zum Beispiel ein schlechtes Filterpapier oder ein mangelhaftes Ersatzprodukt verwendet wird, das zu rasch oder zu langsam filtrierte, das Satz durchlässt oder den Kaffee zumindest trübt.

Das richtige Filtern ist heute kein Problem mehr. Sie erzielen einen hocharomatischen, satz- und wolkenfreien Kaffee mit Melitta-Nova-Filterpapier, das in Grösse und Stärke genau den Anforderungen Ihrer Kaffeemaschine angepasst ist. Ueberzeugen Sie sich davon und verlangen Sie durch Ihren Lieferanten oder mit dem nachfolgenden Coupon eine *Gratis*-Musterpackung von 25 Melitta-Filterpapieren für Ihre Kaffeemaschine.

Melitta

40 Jahre Erfahrung im Veredeln des Kaffees

Coupon Nr. 6

Melitta AG., Zürich 1/24, Postfach Rämistrasse  
Telephon (051) 34 47 77

Senden Sie uns *gratis* eine Musterpackung von 25 Melitta-Kaffee-Filterpapieren für

Maschine: .....

Modell: .....

Papiergrösse (Durchm. in cm): .....

Ort und Datum: .....

Name und genaue Adresse: .....

ist es Ihnen  
schon  
bekannt, daß Sie mit



Fond blanc  
Kalbs-Ragout  
Risotto  
Sauce Béchamel  
Gemüse-Suppen usw.

entscheidend verbessern können?

Großer Fortschritt für jede Küche,  
weil frei von Fabrikgeschmack,  
hellfarbig und klar!

Thöni

1-Kilo-Büchse 8 75 • 5-Kilo-Kessel 8 50 • 12-Kilo-Kessel 8 40 p. kg\*

## A propos

### Schutzfarben!

Sie sind gut beraten und erweisen sich selbst einen grossen Dienst, wenn Sie, wie so viele andere Spitäler, Kliniken, Sanatorien, Heilstätten und andere Krankenhäuser, für die Erhaltung Ihrer Räumlichkeiten und Anlagen



### Spezial-Schutzfarben

verwenden. Eine über 20jährige Erfahrung, gesammelt auf tausend Arbeitsstätten der ganzen Schweiz.

Unsere Referenzenliste vermittelt Ihnen das Bild der Anerkennung für wirkliche Leistung.

**IMERIT AG. WETZIKON / Zch.**

Telephon (051) 97 83 85

## GARDEROBEN

für Empfangsräume und  
Zimmer,

in Leichtmetall eloxiert,

weiss, bronce oder dunkelbraun.

### Nach Mass

den besonderen Wünschen  
angepasst.

**RENA-Bauspezialitäten AG.**

**LUZERN**

Telephon (041) 25288



Hausvater, Hausbeamtin!  
Jetzt schon daran denken:  
**Süssmost-Einlagerung**  
zum  
**billigen Herbstpreis!**

Wir beraten und beliefern Sie,  
dass Ihnen gut gedient  
sein wird.

**Obst- u. Weinbaugenossenschaft**  
Wädenswil

TELEPHON 051/95 63 37

Süssmost im Keller:  
Wertvolle Nahrungsreserve




VERWENDEN SIE ZUM

**Heisseinfüllen**  
und  
**Sterilisieren**



von Gemüse, Früchten, und  
Fleisch den idealen

**Einmachtopf**  
**EDELWEISS**

Das nahtlos gezogene Gefäss aus reinem Aluminium ist sehr einfach zu handhaben und absolut zuverlässig. Lieferbar mit 3, 5, 10, 15 und 25 Liter Inhalt.

Verlangen Sie bitte Offerte.



**SCHWABENLAND & CIE AG. ZÜRICH**  
KÜCHENEINRICHTUNGEN  
NÜSCHELERSTRASSE 44 TEL. (051) 25 37 40



**Elektrische Glacemaschinen**



220 Volt Lichtstrom

Die ideale Glacemaschine für den Kleinbetrieb. Zubereitungsdauer einer Füllung 15 Min.

Gefäss aus Weissblech. 1, 4 und 6 Ltr. Inhalt. Aussenmantel aus Holz, solide Ausführung.

Verlangen Sie bitte Offerte.



**SCHWABENLAND & CIE AG. ZÜRICH**  
KÜCHENEINRICHTUNGEN  
NÜSCHELERSTRASSE 44 TEL. (051) 25 37 40

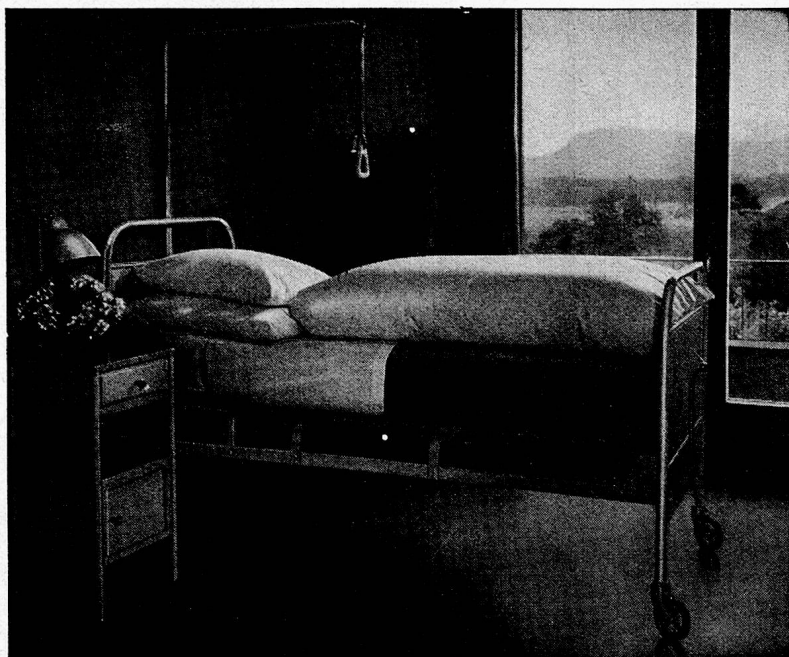


**HERMANN MEIER - ZÜRICH**  
DIPL. ING. S.I.A.

Bahnhofquai 15 Tel. (051) 23 19 48

*Vorprojekte für sanitäre Installationen als einheitliche Basis für Submissionen, mit kompl. dimensionierten Plänen, approx. Kostenanschläge, Offertenvergleiche, Baukontrollen, Expertisen, Bau- und Betriebskosten von Warmwasser-Versorgungen, Wasserenthärtung, Wäschereien.*

# ORIGINAL - SCHLARAFFIA - MATRATZEN



sind aus gutem Polstermaterial hergestellt und handwerklich mit Sorgfalt verarbeitet.

Bei Anschaffung von neuen Matratzen denken Sie an

## Original-Schlaraffia

Wir unterbreiten Ihnen gerne Vorschläge und Offerten.

## Schlaraffiawerk AG. Basel

Dreispietz, Zufahrtsstrasse 8  
Telephon 5 69 60

## MODERNE RENOVATIONEN

*Einfach fabelhaft, wie rasch und leicht sich KEM-TONE und KEM-GLO verarbeiten lassen. In wenigen Stunden wird dieses Zimmer schon wieder bezugsbereit sein, denn alles ist trocken und ohne Farbgeruch.*



Verlangen Sie Farbkarten, Prospekte und unsere vollständige Preisliste. Anstalten u. Heimen gewähren wir **15 % Spezial-Rabatt!**

**Unitrade AG. Zürich-Schwerzenbach** Tel. 051/953181



**der schmutzabstossende widerstandsfähige Email-Lack**

Vorteile:

Für Küchen, Badezimmer, Holzwerk  
Widersteht Fruchtsäuren, Tinte, heissem Fett, kochendem Wasser,  
Schlagfest und wetterfest

KEM-GLO «weiss» vergilbt garantiert nicht  
Für Innen- und Aussenanstriche  
Trocknet in 3 bis 4 Stunden!



**der modernste, waschbare Matt-Anstrich:**

Vorteile:

direkt über Tapeten - kein Neutapezieren mehr!  
trocknet in 1 Stunde - geruchlos  
lässt sich fleckenlos später ausbessern  
meistens genügt schon 1 Anstrich  
bei Renovationen u. Neubauten sparen Sie Geld!



**der modernste, plastische Wandbelag:**

Vorteile:

waschbar und strapazierfähig, ritz-, kratz- und duftig, dekorativ, wirkungsvoll [schlagfest lichteht, elastisch, isolierend, gute Akustik auf jeden Untergrund, sogar direkt auf Mauer- vielfach preislich günstiger als Tapete [abrieb für Renovationen und Neubauten