

Objektyp: **Advertising**

Zeitschrift: **Fachblatt für schweizerisches Anstaltswesen = Revue suisse des établissements hospitaliers**

Band (Jahr): **22 (1951)**

Heft 11

PDF erstellt am: **22.07.2024**

Nutzungsbedingungen

Die ETH-Bibliothek ist Anbieterin der digitalisierten Zeitschriften. Sie besitzt keine Urheberrechte an den Inhalten der Zeitschriften. Die Rechte liegen in der Regel bei den Herausgebern.

Die auf der Plattform e-periodica veröffentlichten Dokumente stehen für nicht-kommerzielle Zwecke in Lehre und Forschung sowie für die private Nutzung frei zur Verfügung. Einzelne Dateien oder Ausdrucke aus diesem Angebot können zusammen mit diesen Nutzungsbedingungen und den korrekten Herkunftsbezeichnungen weitergegeben werden.

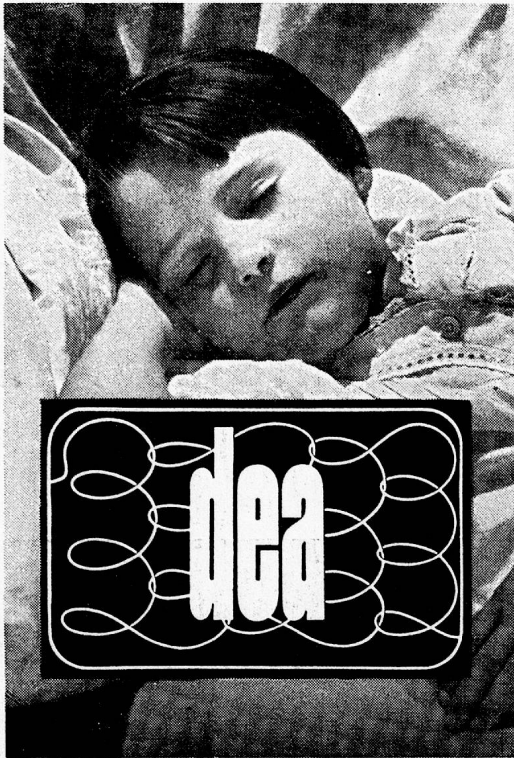
Das Veröffentlichen von Bildern in Print- und Online-Publikationen ist nur mit vorheriger Genehmigung der Rechteinhaber erlaubt. Die systematische Speicherung von Teilen des elektronischen Angebots auf anderen Servern bedarf ebenfalls des schriftlichen Einverständnisses der Rechteinhaber.

Haftungsausschluss

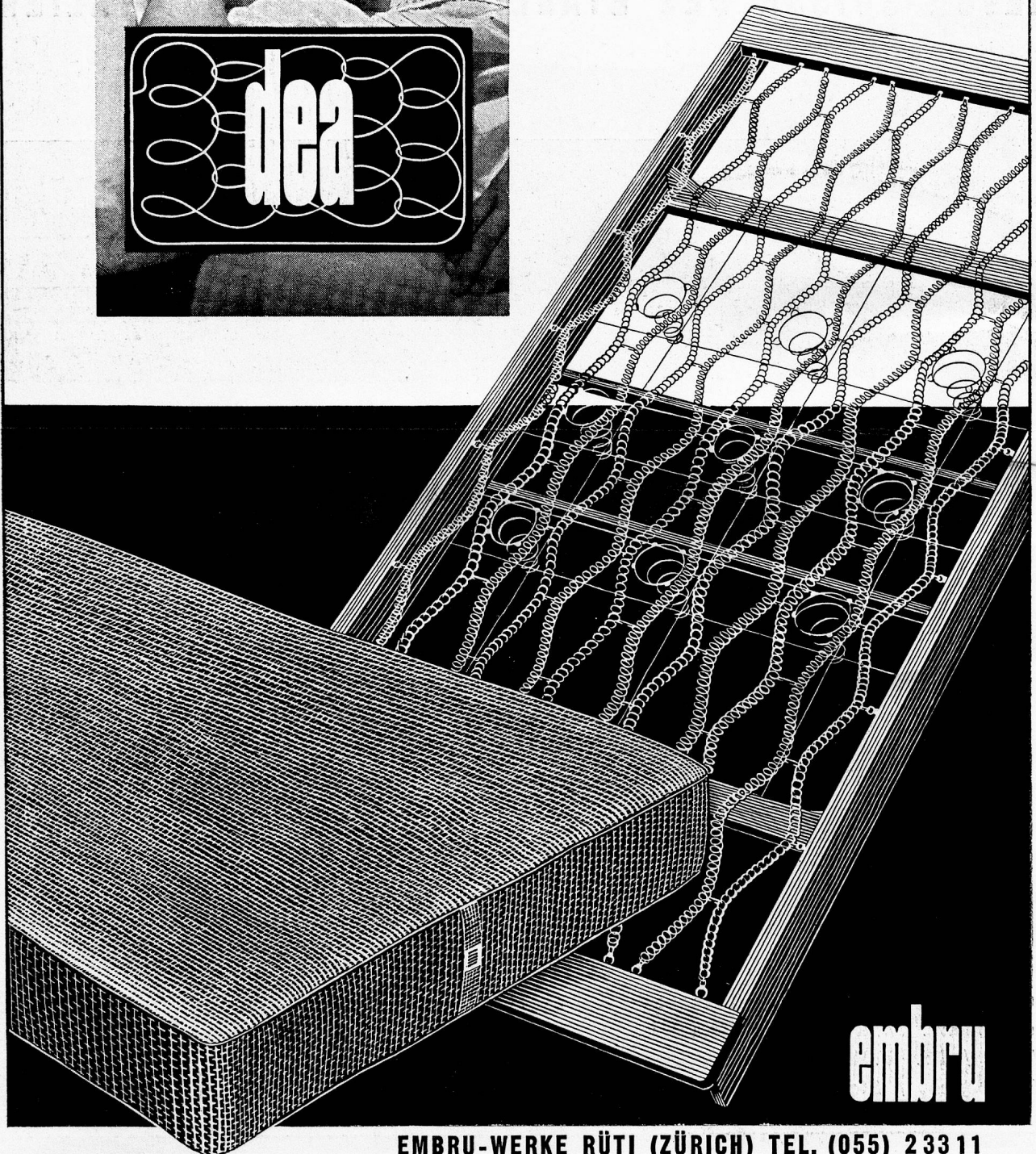
Alle Angaben erfolgen ohne Gewähr für Vollständigkeit oder Richtigkeit. Es wird keine Haftung übernommen für Schäden durch die Verwendung von Informationen aus diesem Online-Angebot oder durch das Fehlen von Informationen. Dies gilt auch für Inhalte Dritter, die über dieses Angebot zugänglich sind.

Ein Dienst der *ETH-Bibliothek*
ETH Zürich, Rämistrasse 101, 8092 Zürich, Schweiz, www.library.ethz.ch

<http://www.e-periodica.ch>

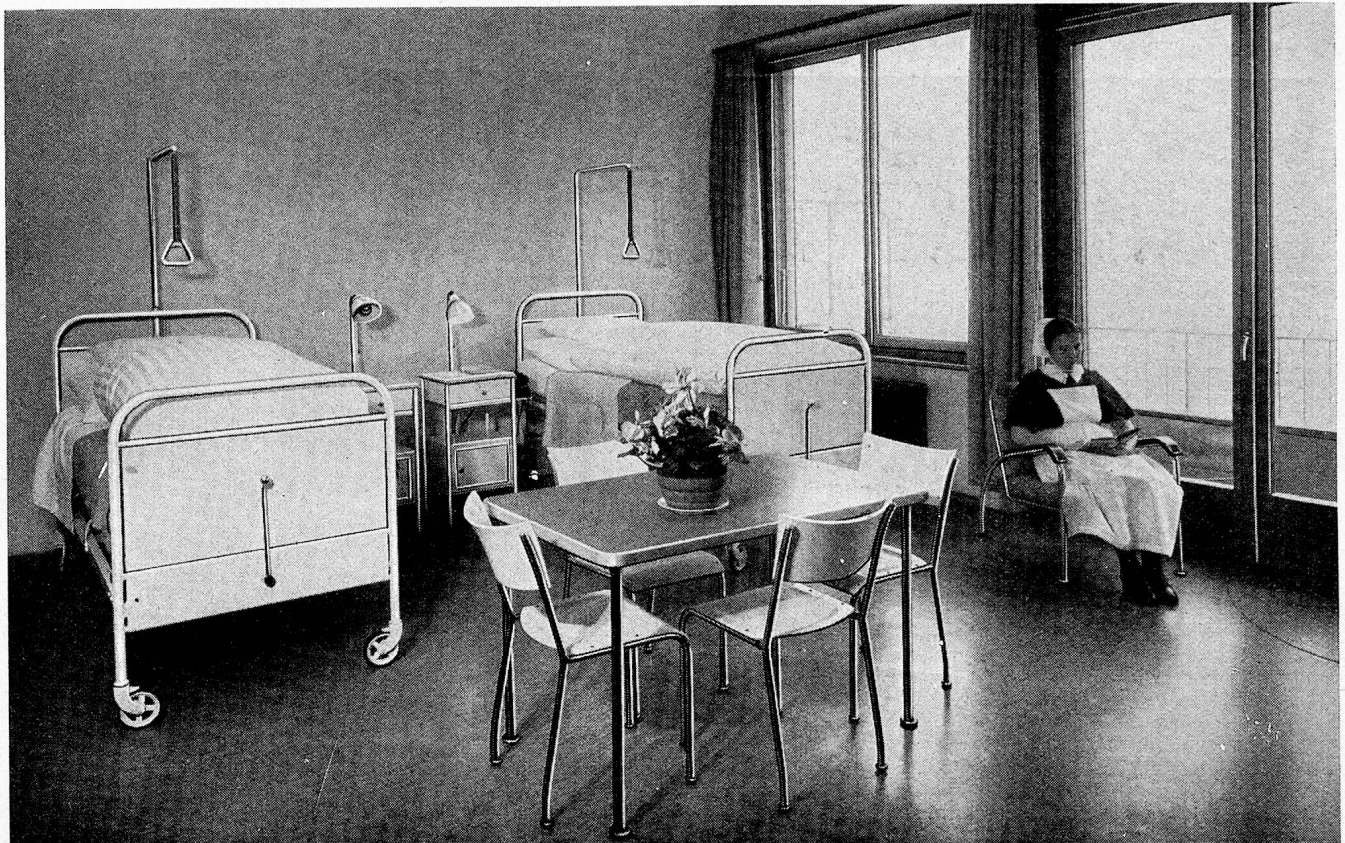


Zur DEA-Obermatratze
die SPIREX-Untermatratze!



embru

EMBRU-WERKE RÜTI (ZÜRICH) TEL. (055) 233 11



Basler Eisenmöbelfabrik A. G. Sissach †
 V O R M A L S T H . B R E U N L I N + C O .

LIPS-KÜCHENMASCHINEN

in allen Grössen
 von 20-1000 Mahlzeiten

COMBIREX - JUNIOR
 COMBIREX - I und II

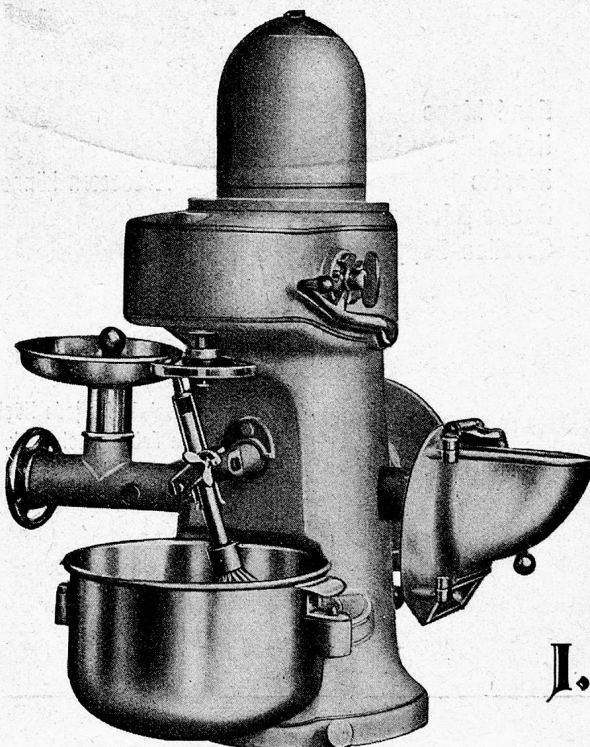
KOMBINATOR

in verschiedenen Ausführungen

Elektro-Schälmaschinen

zum Schälen von Kartoffeln, Rüben,
 auch zum Fischentschuppen geeignet

Offerten und Prospekte durch den Alleinhersteller



COMBIREX-I

J. LIPS

Gegr. 1880

**Küchen-
 Maschinen-
 Fabrik**

Telephon (051) 9175 08

URDORF

bei Zürich



Besser Geschirrabwaschen
mit

Trito

HENKEL & CIE. A.G., BASEL

Abt. Grosskonsumenten

T D 86 h

ist es Ihnen
schon
bekannt, daß Sie mit

Knorr
Fleischsuppe

spezial



CALGON-
gepflegt:
die Wäsche klar,
Maschine kalkfrei,
wunderbar!

Max Müller-Jackson, Winterthur

Telephon (052) 22221

Fond blanc
Kalbs-Ragout
Risotto
Sauce Béchamel
Gemüse-Suppen usw.

entscheidend verbessern können?

Großer Fortschritt für jede Küche,
weil frei von Fabrikgeschmack,
hellfarbig und klar!

Thöni

1-Kilo-Büchse 875 • 5-Kilo-Kessel 850 • 12-Kilo-Kessel 840 p. kg*

Solide Tische für Küche u. Patisserie



Comptoir suisse, Lausanne Halle 1 Stand 44

Jedes Modell kann in beliebiger Länge und Breite hergestellt werden, also ganz nach Ihren persönlichen Wünschen.

Verlangen Sie bitte den Spezialprospekt über Arbeits- und Vorrattische.

SCHWABENLAND & CIE AG ZÜRICH
 Grossküchen- und Konditorei-Einrichtungen Nüscherstr. 44, Tel. (051) 25 37 40

ELNA

die einzige Haushalt-Nähmaschine, deren elektrische Ausrüstung von einer neutralen Stelle, dem «Schweizerischen Elektrotechnischen Verein» geprüft wird. Jede von uns in der Schweiz gelieferte Maschine trägt das Qualitätszeichen des S.E.V., das Gewähr bietet für:



ELNA

Preis 514.80 (Zahlungserleichterungen)

Qualität

Sicherheit des elektrischen Teils
 Radiostörfreiheit

TAVARO S.A. GENÈVE

Ich bitte um eine unverbindliche Vorführung der Elna

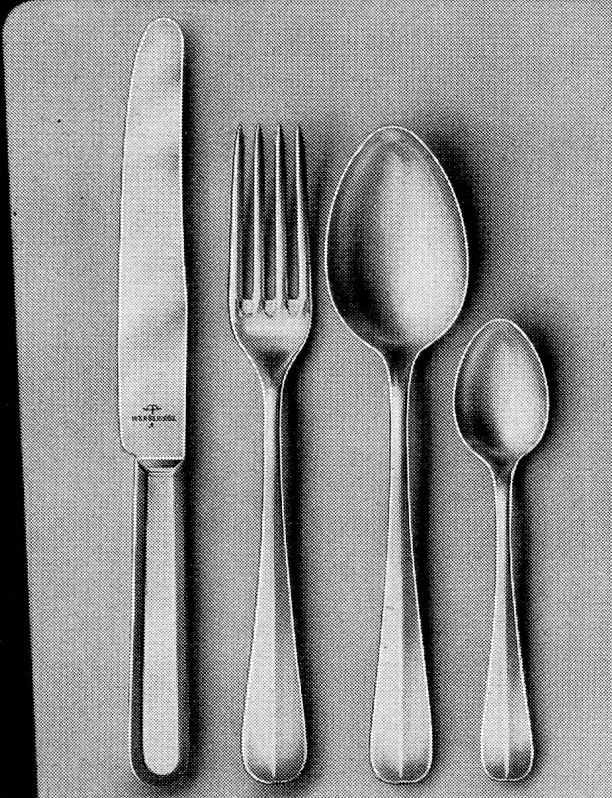
Senden Sie mir Ihre Vorschläge über Teilzahlungen

Name: _____

Adresse: _____

In offenem Kuvert mit 5 Rappen frankiert senden.

5 a



Acier inoxydable

WENGER & CO. S.A.
 FORGES ET MANUFACTURE DE COUTELLERIE
 DELEMONT (SUISSE)

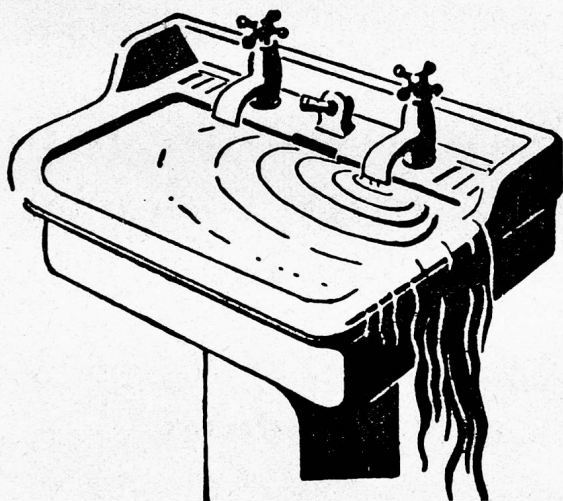
Für Ihren Betrieb

das rostfreie Schweizer Besteck



- unverwüstlich
- hygienisch; auch die Messer können ausgekocht werden
- solide, gefällige Ausführung
- Stempelung nach Wunsch
- erhältlich in jedem Fachgeschäft

Bezugsquellennachweis durch
 die Fabrik. Tel. (066) 214 81



Hier kann nur mit dem bewährten
 Ablaufreinigungsmittel

TROXLERFIX

Abhilfe geschaffen werden.

Originaldose Fr. 2.50

Bei grösseren Mengen entsprechend Rabatt

Karl Troxler GUMMIHAUS Zürich
 Seidengasse 13, Postfach Zürich 1, Telefon 25 77 68

ORO
 das
 altbewährte
Kochfett

*besonders
 ausgiebig*

schmackhaft, bekömmlich

Flad & Burkhardt AG. Zürich-Oerlikon

Telephon (051) 46 84 45

HACOSAN *nährt!*

HACO GESELLSCHAFT AG. GÜMLIGEN

VERSTOPFT? PROMPT

entleert sich der Darm täglich, wenn man grüne **Kräuterpillen** «Helvesan-1» zu Fr. 3.65 einnimmt. Individuelle u. beschwerdefreie Wirkung über Nacht, weil die tägliche Dosis je nach Fall und Bedarf gesteigert oder vermindert werden kann. Ersetzen Sie einen Teil der täglich benötigten Flüssigkeit mit «Helvesan»-Frischkrauter-Tee Paket Fr. 2.35.

HILFE FÜR NERVEN-

schwache, die ihre überarbeiteten Nerven stärken und beruhigen möchten; mit dem gut empfohlenen **NEO-Fortis** (Fr. 5.20). Bald nehmen Nervenkraft und Nervenruhe beachtlich zu, weil das hier empfohlene Präparat Stoffe enthält (Lecithin, Calcium, Magnesium, Nuxvomica), die für die Gesundung der Nerven notwendig sind. In Apotheken erhältlich, wo nicht, diskreter Postversand durch:

Lindenhof-Apotheke, Zürich 1, Rennweg 46, Tel. 27 50 77

Für rasche und saubere
Bodenreinigung

in kleineren Lokalen die

JUNIOR

in grösseren u. grossen die

UNIVERSAL

und die neue

Universal - SUPER

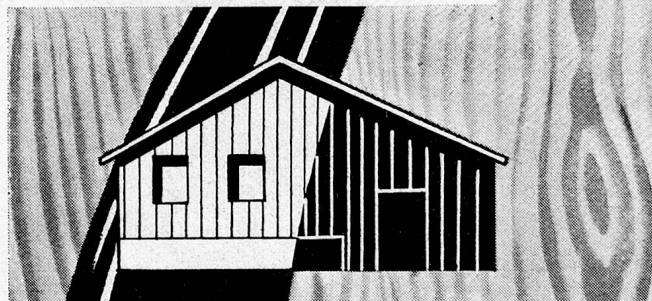
Überzeugen Sie sich bitte
von der vorzüglichen
Arbeit dieser Maschinen



Suter-Strickler Sohn, Maschinenfabrik, Horgen



Schützen Sie Ihre Holzbauten vor Fäulnis und tierischen Schädlingen mit dem geruchlosen licht- und wetterbeständigen Holzkonservierungsmittel.



Gysbanol

GYSIN & CO., LACKFABRIK BASEL
Tel. (061) 3 59 26



AKTIENGESELLSCHAFT

ERNST GEISER - LANGENTHAL

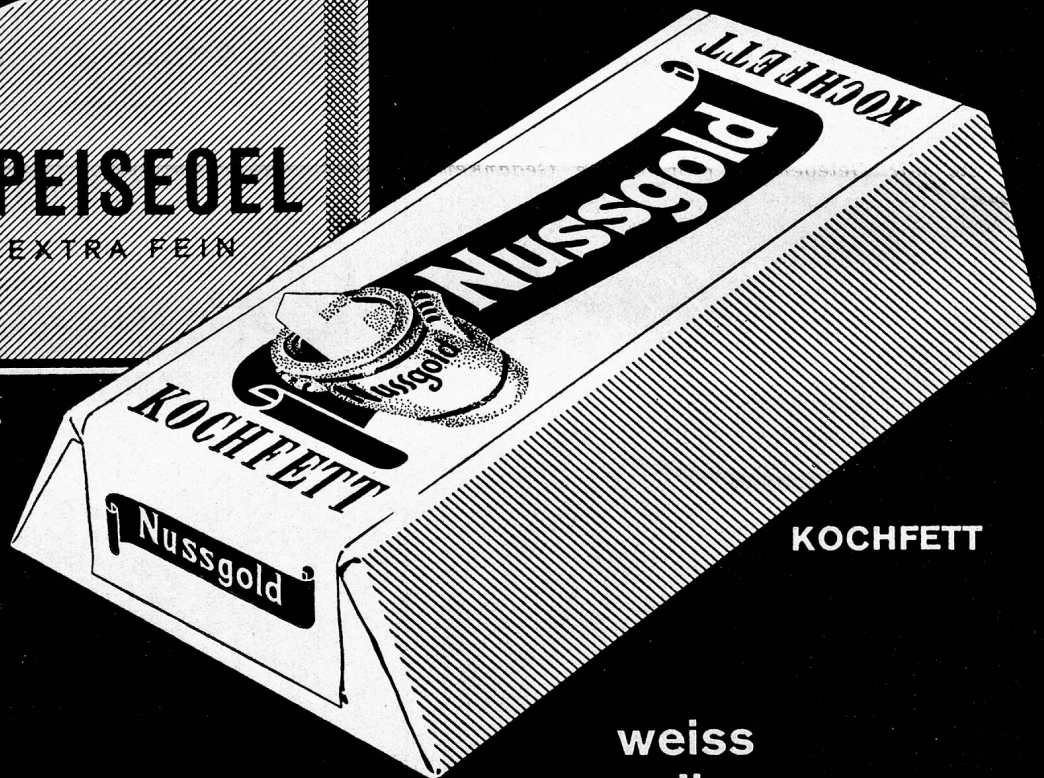
Das Spezialhaus für:

Speisekartoffeln
Saatkartoffeln
Äpfel und Tafelbirnen
Früchte aller Art

preiswürdig und gut
jede gewünschte Menge

Telephon (063) 2 29 31

*Mit Nussgold
schmeckt's besser!*



**KOCHFETT NUSSGOLD
jetzt in 4 Qualitäten**

**weiss
gelb
mit 10% Butter
mit 25% Butter**