

Objektyp: **Advertising**

Zeitschrift: **Fachblatt für schweizerisches Anstaltswesen = Revue suisse des établissements hospitaliers**

Band (Jahr): **22 (1951)**

Heft 12

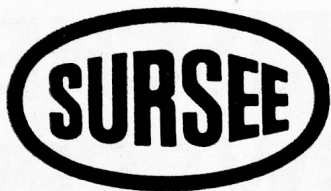
PDF erstellt am: **22.07.2024**

### **Nutzungsbedingungen**

Die ETH-Bibliothek ist Anbieterin der digitalisierten Zeitschriften. Sie besitzt keine Urheberrechte an den Inhalten der Zeitschriften. Die Rechte liegen in der Regel bei den Herausgebern. Die auf der Plattform e-periodica veröffentlichten Dokumente stehen für nicht-kommerzielle Zwecke in Lehre und Forschung sowie für die private Nutzung frei zur Verfügung. Einzelne Dateien oder Ausdrucke aus diesem Angebot können zusammen mit diesen Nutzungsbedingungen und den korrekten Herkunftsbezeichnungen weitergegeben werden. Das Veröffentlichen von Bildern in Print- und Online-Publikationen ist nur mit vorheriger Genehmigung der Rechteinhaber erlaubt. Die systematische Speicherung von Teilen des elektronischen Angebots auf anderen Servern bedarf ebenfalls des schriftlichen Einverständnisses der Rechteinhaber.

### **Haftungsausschluss**

Alle Angaben erfolgen ohne Gewähr für Vollständigkeit oder Richtigkeit. Es wird keine Haftung übernommen für Schäden durch die Verwendung von Informationen aus diesem Online-Angebot oder durch das Fehlen von Informationen. Dies gilt auch für Inhalte Dritter, die über dieses Angebot zugänglich sind.

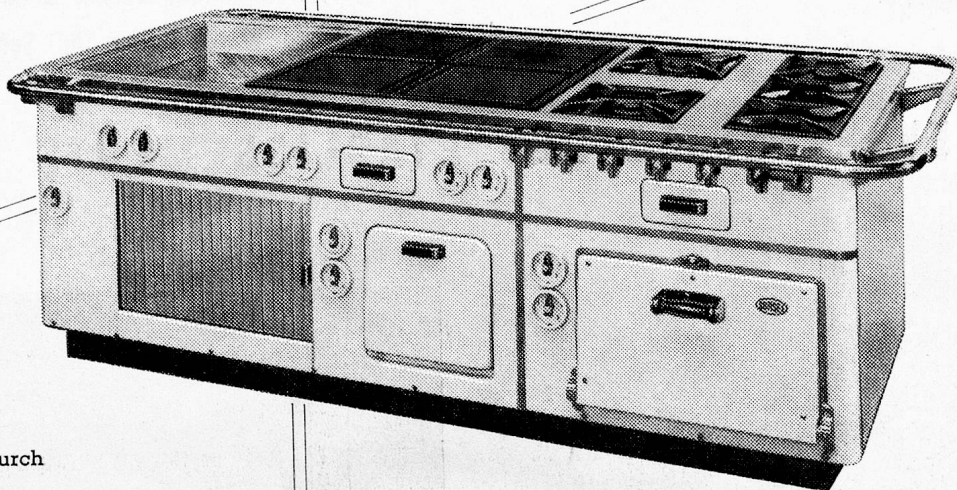


BEGEISTERUNG in der  
KÜCHE durch  
SURSEE-APPARATE

### GROSSKÜCHEN-HERDE

für Elektrisch, Gas,  
Holz und Kohle  
oder kombiniert

in verschiedener  
Ausführung

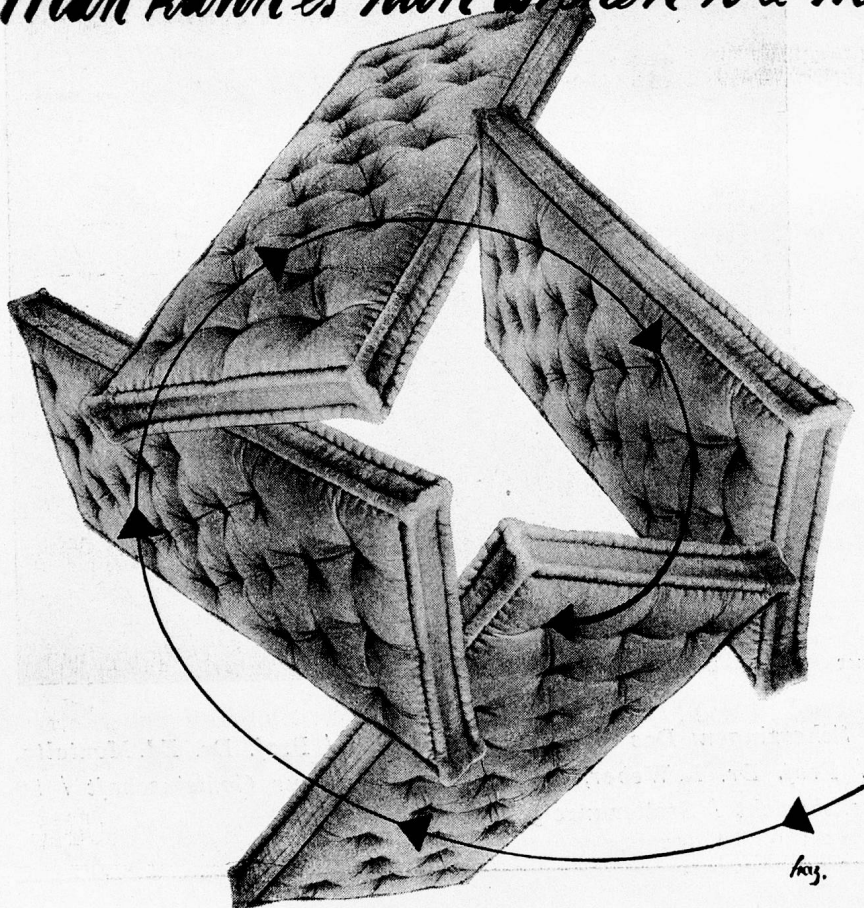


Auskünfte und Offerten durch

**SURSEE-WERKE AG. Sursee**

Tel. (045) 5 76 44

*Man kann es nun drehen wie man will...*



3. Die Vorteile, die eine Rosshaarmatratze bietet, sind bis heute unübertroffen. Mit seinen isolierenden Eigenschaften und seinen vielen Millionen nie erlahmenden, ineinandergreifenden Naturspiralen, steht Rosshaar als Polstermaterial für Matratzen einzig da. Zudem ist die Rosshaarmatratze hygienisch und handlich. Und . . .

**WER AUF ROSSHAAR RUHT  
SCHLÄFT GUT!**

Roth & Cie., Wangen an der Aare (BE)

J. Schnyder AG., Wädenswil (ZH)

Toggenburger & Cie., Marthalen (ZH)

Gebr. Wittich, Gottlieben (TG)

Rosshaarspinnerei Basel AG., Basel-Augst



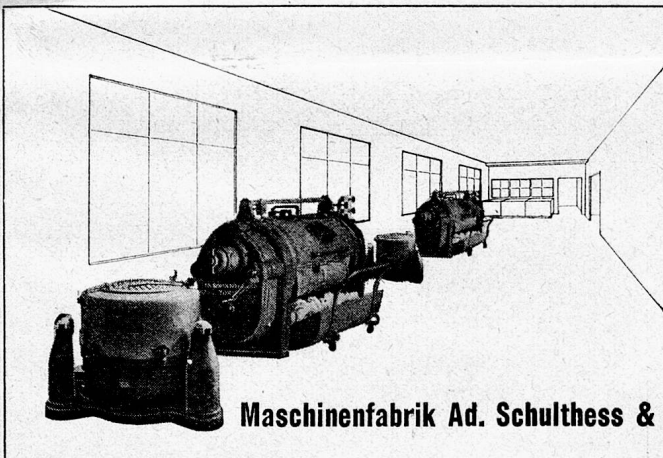
## **Bigla** Säuglings- und Kinderbettchen

Wir freuen uns immer wieder über die praktischen, schönen BIGLA-Bettchen in unserem neuen Absonderungsgebäude der Universitäts-Klinik.

*Prof. Laufermann*

**A**uch Ihnen würden wir gerne unsern Katalog unterbreiten. Bitte, schreiben Sie uns!

**BIGLER, SPICHIGER & CIE. AG., BIGLEN (BERN)**



## **SCHULTHESS**

*Wäscherei-Einrichtungen* für

Hotels, Restaurants, Pensionen  
Spitäler, Sanatorien, Heime  
Schulen und Institute  
Straf- und Erziehungsanstalten  
Kasernen und Zeughäuser  
Miethäuser und Haushaltungen

Maschinenfabrik Ad. Schulthess & Co. AG., Zürich

Stockerstrasse 57, Tel. (051) 27 52 12

**Telephon-, Uhren- und Lichtsignalanlagen**  
**Hasler<sup>AG</sup> Bern**

*risi*

**HÜHNER-BOUILLON**  
**OSCHEN-FLEISCHBRÜHE**  
**EIER-BOUILLON**

*risi*



## feines Essen

lässt sich nur mit feinem Fett zubereiten. Ein besonders gutes Kochfett ist Nussella: es lässt den Speisen das Eigen-Aroma, ist naturrein und selbst für empfindliche Magen zuträglich. Dazu ist Nussella wasserfrei und sehr ausgiebig.

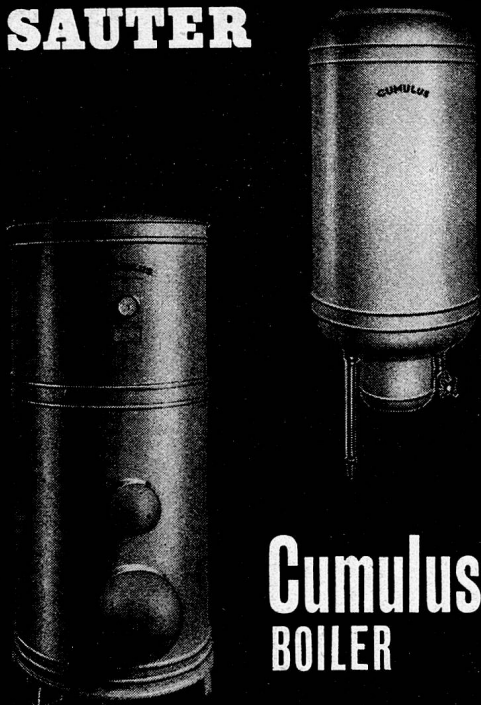
# Nussella

hergestellt aus dem besten Kokosnussfett mit Zusatz von Oliven- und Sonnenblumenöl.

MIT JUWO-MARKEN ZUM GRATISREISEN

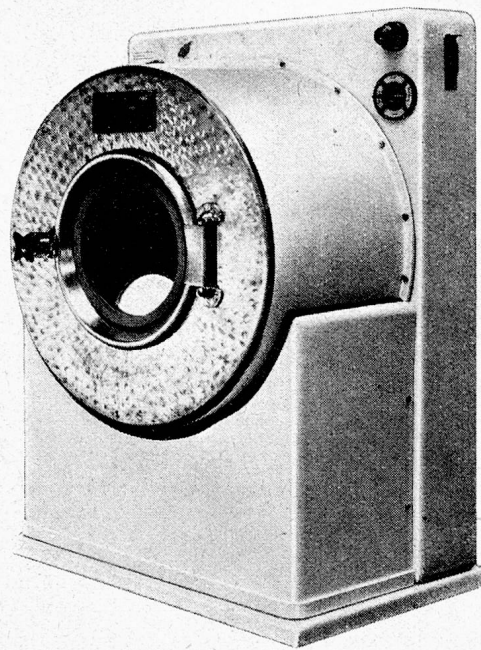
**J. Kläsi, Nuxo-Werk A.G., Rapperswil (St. G.)**

## SAUTER



### Cumulus BOILER

FR. SAUTER A.G., FABRIK ELEKTR. APPARATE, BASEL



Ein Aussenseiter . . . . . ist der neue

# POENSGEN

Waschautomat

da er in Konstruktion und Qualität etwas **besonderes** darstellt.

Der Poensgen-Waschautomat ist keine Luxusmaschine für den Privathaushalt, sondern eine besonders stabil gebaute **gewerbliche Dauerbetriebsmaschine**.

Reversierende Innentrommel aus nichtrostendem Stahl für 6 kg Trockenwäsche.

3 kW-Elektro-Aufheizung zum Kochen.

**Einknopfbedienung**, einstellbar für leicht-, mittel- und starkbeschmutzte Wäsche.

Einfacher, stabiler, nicht reparaturanfälliger Automatismus.

Ein Druck auf den Knopf und nach 40 Minuten ist ihre Wäsche fix und fertig gewaschen und gespült; stellt sich selbsttätig ab.

Poensgen liefert alle Maschinen für die Wäscherei und Büglerei.

Verlangen Sie ganz unverbindlich Angebot durch:

**Ingenieurbureau Dr. J. Rothenberger, Zürich**

Susenbergstrasse 63 — Telefon (051) 34 47 75

MUM



Verwundert fragt Direktor Schick:  
„Wer kommt denn da in's Alpenblick?“  
Der Humi ist's vom Genfersee,  
Das gibt ein Grüezi und Juhee!  
Das ganze Küchenpersonal  
Eilt zum Empfang ans Hauptportal.  
**Humosa Oel, Humosa-Fett**  
Hat einen grossen Stein im Brett.

*Humosa-Oel und -Fett  
für jede gute Küche!*



Lieferung durch  
die Grossisten



**OELWERKE MORGES A.G., MORGES**

**Sehr günstig!**

<b>Calif. Dampfpfäpfel in Scheiben, extra choice</b>			
Crt. à ca. 23 kg netto	1 Crt.	4 Crt.	
per kg	2.90	2.85	
<b>Calif. Dörripflaumen</b>			
30/40er	per kg	1.80	1.75
40/50er		1.75	1.70

Mit bester Empfehlung

*E. Kunz & Co.*  
vormals Peter & Kunz **ZÜRICH 50**

KOLONIALWAREN EN GROS

TEL. 46 70 10

**HOLZSCHUHE**  
und Holzschuhstiefel

aus ausgesuchtem Material, in vorzüglicher  
Verarbeitung und zu günstigsten Preisen,  
liefert Ihnen

Hans Etter, Rorschach

Holzschuhfabrikation, Feuerwehrstrasse 15

**TAVOLEX 55**

Universal-Reinigungsmittel  
das herrlich schäumende

**Tavol-PRODUKTE**  
*unerreicht in Qualität!*

**H. TAVERNARO · CHEM. FABRIK**  
WINTERTHUR · WÜFLINGEN  
SCHLOSSTALSTR. 221 · TEL. 052 / 24054



Altes Vertrauenshaus  
vieler Anstalten!

**F. HAUSER-VETTIGER  
& SOHN**

Kaffee-Rösterei »Linthof«

**NÄFELS**

Gegr. 1910 Tel. 058/44038

SPEZIALITÄT: **Finita-Kaffee** -Ersatz-Mischung  
hergestellt aus 70, 60 oder 50% reinem  
Bohnenkaffee, sowie Cichorien,  
Feigen und Kaffee-Zusatz aus  
Zucker und Melasse

**In alle Anstalten, Heilstätten und Heime:**

# MEISTERWERKE DER MALEREI

Die originalgetreuen und doch billigen Reproduktionen im Standard-Format 48 X 60 cm erlauben es, — in Verbindung mit den schönen und preiswerten Wechselrahmen — jeden Raum gediegen und abwechslungsreich zu gestalten.

Folgende Kunstkreis-Serien sind bereits erschienen:

## Serie 1

Konrad Witz: Der Hl. Christophorus  
Hans Holbein: Familienbild  
E. Manet: Vase mit Pfingstrosen  
Pissaro: Landschaft bei Louveciennes  
P. Gauguin: Ta Matete  
Van Gogh: Bauernmädchen

## Serie 2

Leonardo: Mona Lisa  
Rembrandt: Mädchen mit Besen  
Delacroix: Pferde am Meer  
Monet: Mohnblumenfeld  
Cézanne: Mont St-Victoire  
Renoir: A la Grenouillère

## Serie 3

Pieter Bruegel: Das Schlaraffenland  
El Greco: Mater Dolorosa  
Vermeer v. Delft: Mädchen am Spinett  
John Constable: Das Kornfeld  
Alfred Sisley: Der Schlepper  
Matisse: Stilleben mit Austern

## Serie 4 (in Vorbereitung)

Bronzino: Maria de' Medici  
Terborch: Der Scherenschleifer  
de Hooch: Das Landhaus  
Turner: Das Schlachtschiff Téméraire  
Corot: Der Windstoss  
Utrillo: Rue des Saules  
Diese 4. Serie wird bis Ende Januar 1952 ausgeliefert sein.

Preise: Jahresserie à 6 Reproduktionen im Abonnement Fr. 25.—. Einzelblätter für Abonnenten Fr. 6.50, für Nichtabonnenten Fr. 8.50. Sammelmappen Fr. 3.50. Wechselrahmen Fr. 20.— (Naturholzrahmen), Fr. 34.— (Stilrahmen). Für Anstalten bei grösseren Bezügen Spezialkonditionen.

Wenn Sie sich von der hohen Qualität unserer Reproduktionen selbst überzeugen wollen, so senden wir Ihnen gerne eine der bereits erschienenen Serien zur Ansicht. Wir bitten Sie daher, untenstehenden Coupon auszufüllen und unserem Verlag zuzusenden.

**kunstkreis**

COUPON

Name: ..... Vorname: .....

Wohnort: ..... Strasse: ..... Nr.: .....

Clausiusstrasse 50  
Zürich 6  
Telephon (051) 26 79 50

bittet um unverbindliche Ansichtssendung einer Kunstkreis-Mappe für sieben Tage

## Ob ein Nähfaden gut ist

hängt von der Qualität des Zwirns ab. Für Mettler-Faden wird nur gutes, langfaseriges Material auf den modernsten Maschinen verarbeitet. Das ergibt seine hohe Reissfestigkeit und sein geschmeidiges Gleiten — zwei Vorzüge, die die Frauen ganz besonders schätzen.

