

Hinweise auf die MUBA : 8.-18. Mai 1954

Objektyp: **Group**

Zeitschrift: **Fachblatt für schweizerisches Anstaltswesen = Revue suisse des établissements hospitaliers**

Band (Jahr): **25 (1954)**

Heft 5

PDF erstellt am: **22.07.2024**

Nutzungsbedingungen

Die ETH-Bibliothek ist Anbieterin der digitalisierten Zeitschriften. Sie besitzt keine Urheberrechte an den Inhalten der Zeitschriften. Die Rechte liegen in der Regel bei den Herausgebern.

Die auf der Plattform e-periodica veröffentlichten Dokumente stehen für nicht-kommerzielle Zwecke in Lehre und Forschung sowie für die private Nutzung frei zur Verfügung. Einzelne Dateien oder Ausdrucke aus diesem Angebot können zusammen mit diesen Nutzungsbedingungen und den korrekten Herkunftsbezeichnungen weitergegeben werden.

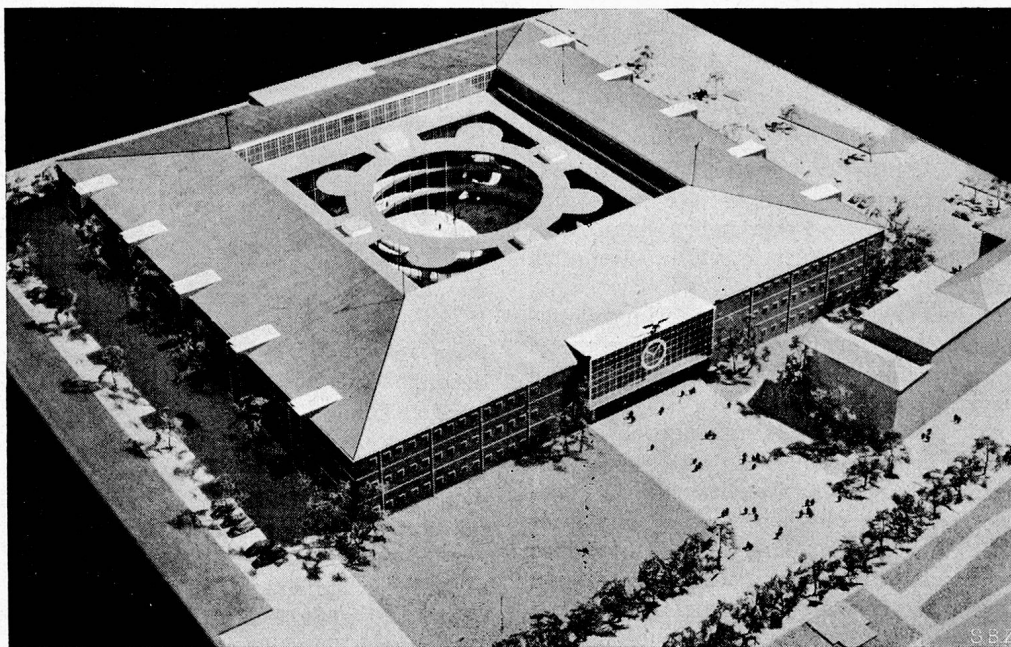
Das Veröffentlichen von Bildern in Print- und Online-Publikationen ist nur mit vorheriger Genehmigung der Rechteinhaber erlaubt. Die systematische Speicherung von Teilen des elektronischen Angebots auf anderen Servern bedarf ebenfalls des schriftlichen Einverständnisses der Rechteinhaber.

Haftungsausschluss

Alle Angaben erfolgen ohne Gewähr für Vollständigkeit oder Richtigkeit. Es wird keine Haftung übernommen für Schäden durch die Verwendung von Informationen aus diesem Online-Angebot oder durch das Fehlen von Informationen. Dies gilt auch für Inhalte Dritter, die über dieses Angebot zugänglich sind.

Hinweise auf die MUBA

8.—18. Mai 1954



Neubau Hallen 10—21 der Schweizer Mustermesse aus der Vogelperspektive von Süden (Modellaufnahme Eidenbenz)

In diesem Neubau sind u. a. die Bücherschau und die Hauswirtschaft untergebracht.

*Schweizerisches Institut für Hauswirtschaft (S. I. H.)
Nelkenstrasse 17, Zürich 6*

Es bittet die Leser, den *Stand 6228, Halle 19 (Neubau)* zu besuchen. Die Leitung des S. I. H. wird gerne die vielen geprüften Dinge zeigen und mit manchem Rat-schlag zur Verfügung stehen. Vor allem sichere man sich den interessanten über 40seitigen Sammelprospekt, der gratis abgegeben wird. Man kann ihn auch direkt vom Büro verlangen.

* * *

*Hügli- und Hollandia-Produkte als schweizerische
Qualitätserzeugnisse*

Wer einmal eine unserer schweizerischen Muster-messen besucht hat, dem werden die Hügli-Ochsen-

und Hühnerbouillon sowie kochfertigen Suppen in bester Erinnerung bleiben. Unzählige von Kostproben haben den äusserst schmackhaften Erzeugnissen nicht nur im Inland, sondern vor allem auch im Ausland einen trefflichen Klang gesichert und überall Eingang verschafft.

Zum ersten Mal nimmt die Firma Hügli auch mit den Erzeugnissen ihrer Tochtergesellschaft, der Hollandia in Au, im Sinne der Kundenwerbung an der schweizerischen Mustermesse in Basel teil. Die Firma Hügli zeigt nebst ihren bisherigen Qualitätserzeugnissen Würze, Bouillon und kochfertigen Suppen, die neuen Produkte:

Bratensauce-Pasta, Bratensauce-Pulver, Végétabil-Kraftbrühe, Tomatensauce Typ Napoli und Gulasch-Sauce Ungaria.

In der Hügli herrscht Initiative und ein frischfroher, vorwärts strebender Geist.

Die Hügli hat am 1. Juni 1951 das damals darniederliegende Werk Hollandia in Au, dem das Sterbeglöcklein zu läuten drohte, käuflich erworben, dies

zur Freude aller Rheintaler, vor allem der dortigen Wirtschaftskreise. Die Firma wurde vollständig überholt, die Fabrikation ganz neu gestaltet und der Verkauf reorganisiert. Die Hollandia fabriziert Kaffee-Surrogate, Kaffeemischungen, Gallus-Senf, Mayonnaise sowie Essigfrüchte und Nährkraft-Spezialitäten. Diese Produkte haben erfreulicherweise eine flotte Aufnahme in den Verbraucherkreisen gefunden. Heute ist die Hollandia, die auf eine 100jährige Geschichte zurückblicken kann, wiederum führend und wird ihre Qualitäts-Produkte an der Mustermesse demonstrieren.

* * *

Saubere Küchenwäsche und weniger Mühe!

In den meisten Betrieben bereitet die einwandfreie Reinigung schmutzig-fettiger Küchenwäsche Schwierigkeiten, welche zur Folge haben kann, dass gerade dieses Wäschegut relativ rasch unansehnlich wird und verdirbt.

Heute bietet auch solche Wäsche keine ungewöhnlichen Schwierigkeiten mehr, wenn ein geeignetes Waschmittel nach einer gründlich ausgearbeiteten Methode angewandt wird.

Es lohnt sich deshalb für jeden Betrieb, einen Waschversuch mit dem erprobten Universalwaschmittel VACO-Syndet zu machen, welches für die Vorwäschen verwendet wird, sowie mit dem Vollwaschmittel ALBA für das Kochen. Beide Produkte werden von der Firma van Baerle in Münchenstein auf Grund ihrer Erfahrungen in der Wäschereitechnik hergestellt und haben härteste Prüfungen ausgezeichnet bestanden. Sowohl VACO als auch ALBA können jedes für sich in besonderen Waschgängen eingesetzt werden, wobei VACO auch für Ueberkleider und speziell Wolle geeignet ist, während mit ALBA in Verbindung mit SILAVIT für die Vorwäsche schonend eine hervorragende schöne Haushaltwäsche erzielt wird.

Die Firma van Baerle wird Ihnen gerne Muster und Anleitungen geben, damit Sie im eigenen Betriebe Versuche vornehmen können, um sich selbst vom Ergebnis das mit VACO und ALBA erreicht wird, überzeugen können.

Die genannte Firma stellt übrigens auch das bekannte Geschirrwashmittel RELAVIT für Geschirrwashmaschinen her und hält allen Interessenten Probenmuster zur Verfügung.

* * *

Embru-Werke, Rüti ZH

Der grosse Muba-Neubau hat zur Folge, dass viele Aussteller nicht mehr am bisherigen Platz zu finden sein werden. Deshalb gibt es dieses Jahr bei den Embru-Werken zwei Stände zu besuchen.

Das bisherige Musterzimmer wurde als Stand auf der Galerie in der Halle II neu aufgebaut. In diesem Stand finden Sie fast das ganze Fabrikations-Sortiment der Firma ausgestellt, also Ober- und Untermatratzen, Schulmöbel, Krankenbetten, Arbeitsstühle etc. Bei den Untermatratzen ist eine Neuheit zu sehen. Es gelang den Embru-Werken eine Unermatratze zu konstruieren, an der die Hausfrauen schon deshalb Freude haben werden, weil sie leicht zu heben und zu tragen ist. Die Elastizität der neuen RESISTO-Feder-

matratze ist ausgezeichnet und zudem so gleichmässig, dass es ein Vergnügen ist, darauf zu schlafen.

Im Stand der Halle 17 zeigen die Embru-Werke im ersten Stock des Neubaus die beim Publikum grossen Zuspruch findende, nach Belieben verstellbare Ideal-Matratze. Leute mit müden Beinen schätzen die bei dieser Matratze so einfache Fusshochlagerung über alles.

* * *

Baumesse: Halle VIIIa, Stand-Nr. 2920

Die Firma *Bacher AG, Reinach-Basel*, bekannt durch das seit über 30 Jahren bewährte Holzkonservierungsmittel OMEGOL, zeigt dieses Jahr einige interessante Artikel aus dem Gebiete der *Schutzanstriche*. Dieses Unternehmen zeigt recht anschaulich, wie unerschöpflich die Leistungsfähigkeit ihrer Spezialprodukte ist!

Als Universal-Rostschutzgrundierfarbe mit hervorragenden anstrichtechnischen Eigenschaften, die mit allen neuzeitlichen Deckfarben überstrichen werden kann, ist die Marke *Alucrom* besonders hervorzuheben.

Ein kombiniertes Kunstharz-Chlorkautschuk-Anstrichmittel ist *Clorolin-C*, welches sich durch seine vorzügliche Wasserfestigkeit und Widerstandsfähigkeit gegenüber Säuren und Laugen speziell auszeichnet und besonders für den Mauerschutz und den chem. Apparatebau sich eignet.

Für höchste Ansprüche zeigt diese Firma ihre *PC-Lacke* als neue kalthärtende Kunstharzemaille. Die Widerstandsfähigkeit gegen Säuren, Laugen, Benzin, Oele, Wasser und die meisten Lösungsmittel ist unübertroffen. Diese Lacke sind besonders geeignet für Unterwasserbauten, den chemischen Apparatebau, Behälter und Wandverkleidungen für alle Industrien, speziell aber in chemischen Fabriken, Gaswerken, Brauereien, Kraftwerken, Färbereien und Bleichereien, im Maschinen- und Apparatebau, Fahrzeugbau, etc.

Als beliebtes und sehr billiges Produkt ist *Omegolin* zu bezeichnen, ein auf Bitumen aufgebautes Schutz- und Dichtungslack für Bodentanks, Mauerwerk und Silobauten.

Schliesslich soll aber das Holzkonservierungsmittel *Omegol* nicht unerwähnt bleiben, welches sich in nochmals verbesserter Qualität vorstellt.

Die gut übersichtliche Gestaltung dieses Standes überzeugt jeden Besucher, dass in diesem Unternehmen erfahrene Fachleute tätig sind. Zudem kann sich jedermann am Stande selbst über alle Fragen von Schutzanstrichen kostenlos und eingehend beraten lassen.

* * *

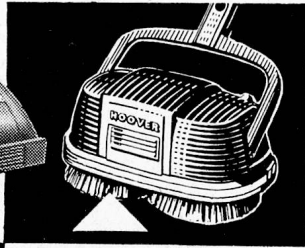
Fr. Sauter AG, Fabrik elektr. Apparate, Basel (Halle III, Stand 716)

Von den Apparaten und Geräten, die dieses bedeutende Unternehmen der schweizerischen Elektroapparateindustrie an der diesjährigen Muba ausstellt, nennen wir die als *Equitherm-Regulierung* bekannte Automatik, die der Steuerung von Zentralheizungen jeglicher Grössenordnung dient. Ob die Aufheizung des Wärmeträgers durch Kohle, Heizöl, Gas oder Elek-

**Wo Hoover für Reinlichkeit
und Hygiene sorgt,
lebt man gesünder!**



Hoover-Reiniger, Modell 912:
Fr. 437.- SEV-Qualitätszeichen.
Dieser Apparat wurde speziell für
Anstalten und Spitäler konstruiert;
er ist besonders kräftig gebaut
und trotzdem handlich. **Nur ein
Hoover klopft... bürstet...
und saugt!** Er räumt nicht nur
mit den Motten, sondern auch
mit den Bazillen auf!



**Der elektrische Hoover-
Blocher** lässt sich spielend
über Linoleum und Parkett
führen. Ihre Böden sind staub-
frei und hygienisch! Auch
Schrubben mit Wasser möglich!
Fr. 322.-.
Verlangen Sie Ihre unverbind-
liche Hoover-Demonstration!

Hoover-Apparate AG., Zürich, Claridenhof / Beethovenstr. 20



Krankentisch Fr. 83.-

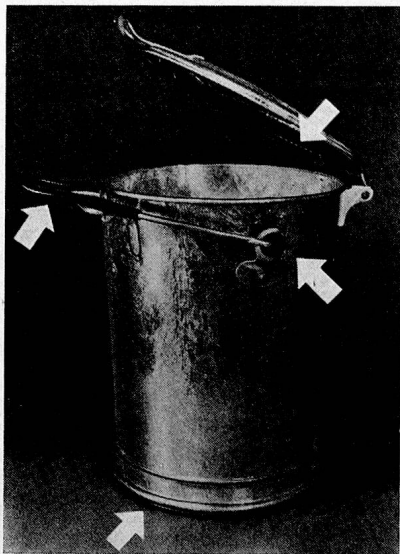
Verlangen Sie bitte unsere
Prospekte über Anstalts-Mobiliar.



EBO AG. Dürnten (Zürich) Telefon (055) 2 35 92
Metallmöbelfabrik Gegründet 1929

OCHSNER-«SILENTO»

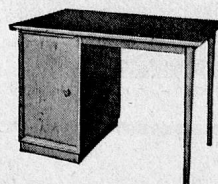
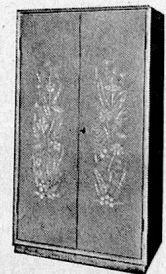
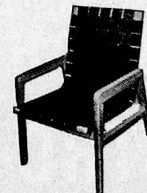
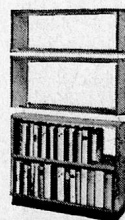
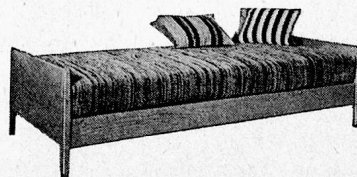
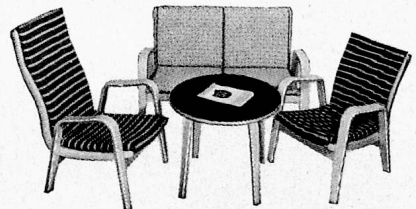
Geräuschloser Spezial-Eimer für
Spitäler und Anstalten



J. Ochsner & Cie. AG.

Zürich 1 Bahnhofstrasse 57a Telefon 27 00 77

Verlangen
Sie bitte die
ausführ-
lichen
Prospekte



AERMO Zürich 1

Talstrasse 66, im Thalhof
Telephon (051) 25 92 66

trizität erfolge, überwacht diese Automatik den Heizkessel ununterbrochen, indem sie die Vorlauftemperatur in unmittelbarer Abhängigkeit vom Wetter regelt und dadurch bei rationellster Ausnützung der Brennstoffe für Konstanthaltung der Raumtemperatur sorgt. Das geschieht so, dass ein in seiner neuesten Ausführung erstmals gezeigter Klimotherm-Ausenthermostat, der sich harmonisch in jede Häuserfront einfügt, die atmosphärischen Einflüsse laufend erfasst und seine Wahrnehmungen an ein Relais meldet, mit dem auch der im Vorlauf montierte Aquatherm und der fakultative Aulatherm-Raumthermostat in Verbindung stehen. Dieses Relais überträgt jeden eintreffenden Steuerbefehl auf das Regulierorgan, wodurch die Vorlauftemperatur gemäss der am sog. Diagrammzeiger eingestellten Heizkurve kontinuierlich und verzugslos auf dem Sollwert gehalten wird. Die Zeigerstellung kann dabei mit einem einzigen Griff abgeändert werden, wenn die Verhältnisse dies erfordern sollten. Ein Drehknopf erlaubt andererseits, die Vorlauftemperatur für den Nacht- oder Wochenendbetrieb oder zur Verwirklichung eines Sparprogramms bis um 40° C zu senken. Equitherm-Relais und Schaltuhr sind in einem Schaltkasten übersichtlich untergebracht, der auf die Muba hin ebenfalls eine Weiterentwicklung erfahren hat. Er ist nun mit einem Wählschalter versehen, der neben der Ein- und Ausschaltung der Anlage die Einstellung zweier Betriebsarten gestattet und zwar im Winter tagsüber normal und nachts tiefer, in der Uebergangszeit dagegen tagsüber normal und nachts aus. Eine weitere Stellung des Schalters ermöglicht, die Vorlauftempe-

ratur an einem geeichten Potentiometer nach Bedarf zu wählen. Eine einfachere Ausführung dieses Schaltgeräts bildet das Equitherm-Relais mit separater Schaltuhr für die Umschaltung von Tag- auf Nachtbetrieb.

Aus dem Sauter'schen Fabrikationsprogramm seien noch die an der Muba ebenfalls ausgestellten *Cumulus-Heisswasserspeicher* erwähnt und zwar die Stehboiler zur zentralen Heisswasserbereitung in Betrieben, Hotels, Geschäfts- und Privathäusern, die Wandboiler zur Verwendung im Haushalt, in Kleinbetrieben, in der Arztpraxis usw. und die Schnellheizboiler, die eine kürzere Aufheizzeit besitzen als die übrigen Boilertypen und daher vor allem für Aerzte, Coiffeurgeschäfte, Laboratorien, Küchen und Toiletten geeignet sind.

* * *

Universal Koch-, Back- und Dampfapparate ELRO

In der Gruppe «Maschinen für die Lebensmittel-Industrie» finden wir in *Halle 13 (Parterre), Stand Nr. 4902* des neuen Messegebäudes die *Firma Robert Mauch, ELRO-Werk, Bremgarten AG*, welche schon seit Jahren an der Mustermesse vertreten ist. Die Firma Mauch stellt in ihren neuen, modern und best-eingerichteten Werkstätten die bestbekanntesten Universal Koch-, Back- und Dampfapparate ELRO für Anstalten, Heime, Spitäler, Asyle und andere Grossküchen her. Die genannte Firma ist im Bau ihrer Kochapparate ganz neue Wege gegangen und erfreut sich auch in Anstaltskreisen eines regen Zuspruches, obwohl die Bearbeitung dieses Gebietes praktisch noch nicht aufgenommen worden ist. Die Firma Mauch ist spezialisiert in der Herstellung von Kochanlagen und ist ohne weiteres in der Lage, auch Sonderwünschen gerecht zu werden. Die ELRO-Apparate sind aus rostfreiem Stahl hergestellt und können elektrisch, mit Dampf oder Heisswasser beheizt werden; ferner sind sie sehr hygienisch, äusserst billig im Unterhalt und lassen sich beliebig kombinieren. Wer auch Wert legt auf Schönheit und Sauberkeit in der Ausführung wird beim ELRO ebenfalls ganz auf seine Rechnung kommen.


Jeder Anstaltsverwalter, der sich in absehbarer Zeit mit der Neuanschaffung von Koch-, Back- oder Dampfapparaten zu befassen hat, wird in seinem Interesse gut daran tun, dem Stand der Firma Mauch einen Besuch abzustatten, wo man Ihnen gerne die dort ausgestellten Modelle, die allerdings nur einen beschränkten Teil des Fabrikations-Programmes darstellen, zeigen und erklären wird.

* * *

Leichtmetall-Körbe und -Wagen in der Wäscherei

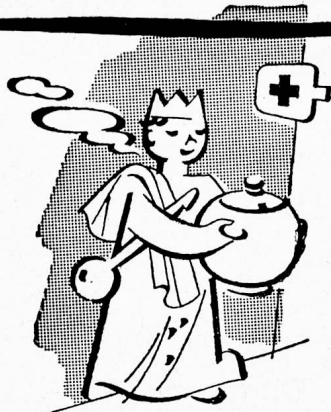
Für die Aufbewahrung und für den Transport der trockenen und nassen Wäsche in der Wäscherei werden Wagen und Körbe benützt, die in den verschiedensten Ausführungen gebaut werden. Sie alle erfüllen ihren Zweck, allerdings ohne restlos zu befriedigen.

Heute ist man in der Lage, die Wäsche in zweckentsprechenden Leichtmetall-Kasten, -Körben und -Wagen zu transportieren, die höchsten Anforderungen gerecht werden und für den Wäschereibetrieb ideale



**Unkrautfreie
Hof- und Hausplätze mit
NATRIUMCHLORAT
«ELECTRO»**

Herstellerin: Electro-Chimie, Le Day-Vallorbe
Alleinvertrieb: Dr. R. Maag A.G. Dielsdorf-Zürich



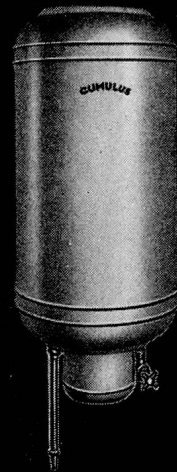
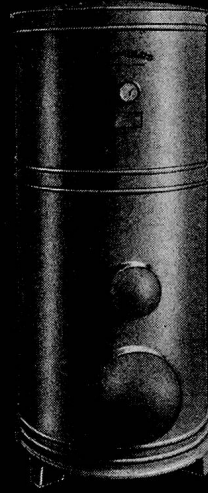
Aufbauende **LUCUL-Kraftsuppen...**

werden in Krankenhäusern und Anstalten immer mehr verwendet. Rasch ist so eine Bouillon hergestellt, sie regt mit dem herrlichen Fleischaroma den Appetit an und ist auch dem schwachen Magen bekömmlich.

LUCUL **Fleisch-Kraftbrühe**
Hühner-Kraftbrühe
Ochschwanzsuppe
und Bratensauce

Bitte Muster und Spezialofferte verlangen
LUCUL-NÄHRMITTELFABRIK ZÜRICH-SEEBACH
Tel. 46 72 94

SAUTER



Cumulus BOILER

FR. SAUTER A. G., FABRIK ELEKTR. APPARATE, BASEL

MUBA Halle III Stand 716

WIBO

MINIMAX

modernste

Feuerlöscher

MINIMAX A.G. ZÜRICH 8
Tel. (051) 34 36 30/31

Muba 1954 Halle IX Stand 3485

3 nützliche Helfer für Pflanzung und Garten



HUMOTIN

Humusdünger für die vollwertige Grunddüngung an Stelle von Mist.



PINGUIN

Gartendünger. Der unentbehrliche Voll-
dünger für die Kopfdüngung beim Anbau
und während der Vegetationszeit.



COMPO vit

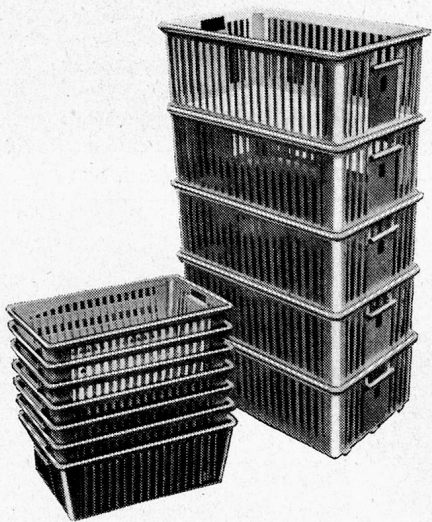
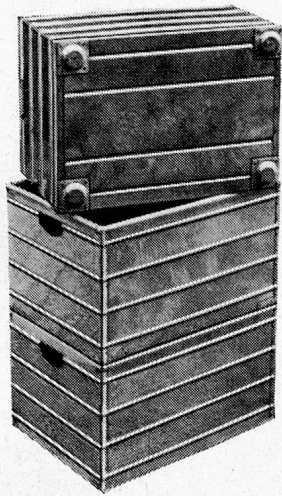
Das ideale Schnellkompostierungsmittel.
Verwandelt Gartenabfälle in hochwertigen
Mist.

Zu beziehen bei landwirtschaftlichen Genossenschaften,
Samenhandlungen, Gärtnereien usw. oder direkt beim
Fabrikanten

Geistlich

ED. GEISTLICH SÖHNE AG.
Düngerfabrik SCHLIEREN / Zch. Telephon (051) 91 76 44

Hilfsmittel sind. Die aus einer korrosionsbeständigen Aluminium-Legierung hergestellten Behälter bestehen durch handliche Form, Stabilität, leichtes Gewicht und Sauberkeit, wobei noch angenehm empfunden wird, dass in diesen Lager- und Transport-Geräten nasse Wäsche gestapelt werden kann, ohne abzufärben oder durch Stockflecken beschädigt zu werden.



Im täglichen Umgang mit diesen Behältern ergeben sich im Betrieb auch mancherlei Vorteile, die es immerhin verdienen, erwähnt zu werden. Neben gebräuchlichen Standard-Größen kann jeder Betrieb bei Abnahme von mehreren Behältern die Abmessungen nach den besonderen Gegebenheiten und den verschiedenen Verhältnissen angepasst, wählen. Wagen werden schon bei Einzelstücken nach gewünschten Abmessungen angefertigt. Die Bauart ist ohne Beschläge und ohne scharfe Kanten, wodurch Handverletzungen oder ein Zerreißen der Kleidung ausgeschlossen sind. Die stabile Ausführung der Geräte garantiert eine unbegrenzte Lebensdauer und spart Reparaturkosten, Vorteile, die sich bereits grösste Spitälern und Anstalten zu Nutzen machen.

Die Behälter werden in einer Schaffhauser Metallwarenfabrik hergestellt, durch die Firma *Diethelm & Co. AG, Zürich*, vertrieben, und können an der diesjährigen *Mustermesse in Basel, Halle 9, Stand 3378*, besichtigt werden.

Lips-Küchenmaschinen an der Muba und der Hospes.

Am Stand Nr. 4882 an der Muba in der Halle 13 und Stand Nr. 201 in Halle 2 b der Hospes zeigt die bekannte Spezialfirma *Jak. Lips, Maschinenfabrik, Urdorf ZH* wiederum ihre neuesten Maschinen-Typen.

Besondere Erwähnung verdienen die als ganz hervorragend anerkannten *Lips-Küchenmaschinen*. Die verschiedenen Typen (*Combirex*) stationär und drehbar, *Kombinator*, sowie *Elektro-Schälmaschinen* in verschiedenen Größen sind Spitzenprodukte auf diesem Gebiet. Es ist deshalb nicht erstaunlich, dass die meistgekauften Küchenmaschinen in der Schweiz von dieser Fabrik sind, welche übrigens auch im Ausland einen ausgezeichneten Ruf besitzen.

Wer sich für Küchenmaschinen interessiert, sollte diese Ausstellungen unbedingt besuchen.

* * *

Firma Dr. R. Maag, Diesdorf ZH, Muba-Stand Nr. 640 Halle IIb

Der Stand gibt einen Ueberblick über Holzschädlinge und ihre Bekämpfung mit den von der Firma *Maag* in den Handel gebrachten *Xylophen-Holzschutzmitteln*. Diese Mittel sind auf Grund der neuesten Erkenntnisse und Forschungen über die Biologie der Holzschädlinge und der Wirksamkeit der heute zur Verfügung stehenden hochaktiven Insektizide und Fungizide aufgebaut.

Die *Xylophen-Mittel*, die meistens durch blosses Streichen, Aufspritzen oder im Tauchverfahren auf und in das Holz gebracht werden, gestatten z. B. eine wirksame Bekämpfung des Hausbockes, der Holzwürmer, der Termiten, des Nutzholzborkenkäfers, des Hausschwammes usw.

Vorbeugende Behandlung des verbauten Holzes gewährt einen viele Jahre dauernden Schutz gegen den Befall von Schädlingen und Pilzkrankheiten. Die Mittel wirken vorbeugend und kurativ.

Andererseits macht die Firma auf die vielseitige Anwendungsmöglichkeit des von ihr fabrizierten Insektizides *Lindan* aufmerksam. *Lindan* ist eines der am meisten verwendeten synthetischen Insektizide. Der Wirkungsbereich ist sehr gross. Es war das erste wirksame Mittel zur Bekämpfung von Bodenschädlingen, es machte die Maikäferbekämpfung auf wirtschaftliche Weise möglich. Es wird zur Bekämpfung von Heuschrecken, von Baumwoll- und Kaffeeschädlingen verwendet. Als Beispiel wird die Verwendung gegen alles Hausungeziefer durch Verdampfung von *Lindantabletten (Hexavap)* demonstriert. *Lindan* zeigt von allen bisherigen, synthetischen Insektiziden die geringste Toxizität Warmblütlern gegenüber und ist in der Anwendung sehr billig.

* * *

Ferrum AG, Maschinenfabrik Ruppertswil Halle XIII Stand Nr. 4980

Die Welt lebt heute im Zeitalter der Automatisierung, so dass sich im Ablauf dieser Entwicklung auch in der Wäschereimaschinenbranche unabwendbare Umwälzungen ergeben haben.

Die *Ferrum AG* in *Ruppertswil* mit Verkaufsbüro in *Zürich*, welche in der Fabrikation von Wäscherei-

maschinen seit vielen Jahren spezialisiert ist und deren Produkte von der Fachwelt geschätzt werden, hat bereits an der letztjährigen Mustermesse den grössten schweizerischen Vollautomaten für Frontalbeschickung mit Erfolg auf den Markt gebracht. Heute finden wir nicht nur diese bewährte Maschine *Ferrum-matic* mit 25 kg Nutzinhalt, sondern auch den kleineren Automaten *Electromatic* mit einem Fassungsvermögen von 16 kg Trockenwäsche, mit eigener Warmwasserbereitung und automatischer Waschnitteinführung. Dass von der *Ferrum AG* jede normale Zylinderwaschmaschine mit zusätzlichem Kommandogerät für automatischen Betrieb geliefert werden kann, wird an einer grossen kippbaren Waschmaschine gezeigt. Der Vorteil dieses Systems liegt darin, dass die Maschine jederzeit, d. h. wahlweise automatisch oder mit Handbedienung arbeiten kann.

Die ausgestellten Trockentumbler *Sudan* und *Triumphator*, letzterer mit patentierter automatischer Flaumabscheidung, dürften als bewährte Maschinenmodelle ebenfalls grossem Interesse begegnen. Speziell aber sei auf die neuen Glättemaschinen hingewiesen, wobei die Absaugmange *Brillant C*, gebaut für automatische Funktion und ausgerüstet mit individueller automatischer Temperaturregulierung, besondere Beachtung verdient.

Ein Besuch an diesem ausgedehnten Ausstellungsstand wird sich nur lohnen.

* * *

Franke an der Muba: neue Halle, Stand 4635

In die neu erstellte Halle 13 verlegt und vollkommen neuartig in der Gestaltung, präsentiert sich der diesjährige Stand auf einer viermal so grossen Ausstellungsfläche wie bis anhin. Umso grösser ist natürlich auch die Auswahl und, wie zu hoffen ist, das Interesse der Fachleute. An letzterem hat es zwar am Franke-Stand noch nie gefehlt; kann man doch bestimmt damit rechnen, jedesmal etwas Neues und Wegweisendes vorzufinden. War es letztes Jahr das praktische Ausgussbecken in der Küchenkombination, dank dem der Arbeitsablauf nochmals vereinfacht werden konnte, so ist es jetzt die Möglichkeit, sämtliche nur wünschbaren Elemente wie Spültisch, Gas- oder Elektroherd, Einbauboiler, Rüstblock usw. direkt von Franke beziehen zu können. Infolgedessen sind die Kombinationen in Form, Konstruktion, Stil und Farbe genau aufeinander abgestimmt. Planung, Pro-



Kaffee wird teurer

Obwohl sich einzelne Kaffeesorten infolge der Verknappung auf dem Weltmarkt bis zu 50 % verteuert haben, ist die Aufwärtsbewegung der Kaffeepreise noch nicht zum Stillstand gekommen. Umsomehr empfiehlt es sich darum, gerade für die Grossverbraucher, die ausgiebigen, doppelt sparsamen, preiswürdigen

Hollandia-Kaffeemischungen

zu verwenden. Auf eine unverbindliche Anfrage dient die *Hollandia Au/SG* sehr gerne mit Mustern.

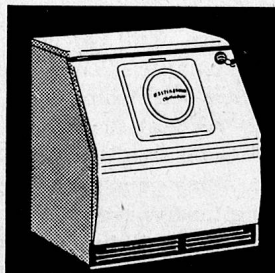
Das Geheimnis der guten

Hollandia-Kaffeemischung :

Neben bestem Bohnenkaffee wird als Beimischung nicht einfach Zichorie mit ihrem einseitigen Geschmack verwendet, sondern eine Spezial-Früchtemischung von feinem, abgerundetem Aroma.

Mit besten Empfehlungen

Hollandia Nahrungsmittelfabrik Au/SG



Westinghouse ist die meistverkaufte, modernste und leistungsfähigste automat. Waschmaschine. Sie **kocht** – wäscht – spült und schwingt.

Verwendung in Ein- u. Mehrfamilienhäusern, Pensionen u. Anstalten

Westinghouse H. J. Morel AG. Zürich Pelikanstr. 37 Telephon (051) 23 47 60

jektierung, Ausmass, Service und Garantie für den ganzen Block sind in derselben Hand. Diese zusätzlichen Vorteile zeichnen die ohnehin iedalen Franke-Kombinationen besonders aus. Seit Jahrzehnten spezialisiert, hat der Aussteller die Erkenntnisse in bezug auf die Arbeitsrationalisierung im Haushalt in vielseitiger, praktischer Erfahrung verwertet und Anlagen entwickelt, die allen Verhältnissen entsprechen. Das Auffallendste daran ist die einheitliche und fugenlos verlaufende Abdeckung aus rostfreiem Chromstahl, und gerade an der Muba ist dieser unverwüstlich dauerhafte Werkstoff besonders ins Blickfeld gerückt. Neben einer vorbildlich und mit allen Schikanken ausgestatteten U-Küche und mehreren Einfront-Kombinationen sind wiederum eine Anzahl Serienspültische ausgestellt, denen im Fabrikationsprogramm nach wie vor grösste Bedeutung zukommt! Auch die Serienfabrikation erfüllt die individuellsten Wünsche: nach Belieben kann die Beckenform in runder oder ovaler Ausführung, mit Standrohr oder Freiventil, und die Grösse pro Kategorie in 35 Zwischenstufen gewählt werden. Der wasserdichte Wandanschluss und die schalldämpfende Isolation am Spülbecken sind weitere Vorteile. Spezielle Beachtung verdient das Spültischmodell 141 mit der praktischen, kompakt anschliessenden Abstellfläche, dem nebst den eigentlichen Kombinationen am meisten Verkaufsaussichten zugesprochen werden. Die Erfahrung hat eindeutig gezeigt, dass zum Chromstahl-Spültisch — richtig überlegt — auch eine Chromstahl-Abstellfläche gehört, welche der Hausfrau grösste Ellbogenfreiheit und Arbeitserleichterung sichert und gleichzeitig die einzige hygienisch einwandfreie Lösung bietet. Im weitern wird eine Spezialanfertigung gezeigt, die den Fachmann von der besonderen Leistungsfähigkeit der Ausstellerfirma überzeugt. So vermittelt der Franke-Stand einen lebendigen Ueberblick und manchen Fingerzeig, den Architekt und Installateur durchs Jahr hindurch verwerten können. Ein Besuch lohnt sich ebenso für die Bauinteressenten und Hausfrauen, wobei auf die Lieferung der Franke-Fabrikate durch die konzessionierten Sanitärinstallateure und -Grossisten ausdrücklich hingewiesen wird. Versäumen Sie daher nicht, den Franke-Stand in der neuen Halle 13, Nr. 4635 zu besuchen!

* * *

*Firma Albert von Rotz, Ingenieur, Basel 12
Halle 13, Stand 4948*

Im Bestreben nach Rationalisierung der modernen Wäscherei spielt der *Avro dry Tumbler* zum Trocknen der Wäsche eine grosse Rolle. Ausser dem geringen Energieverbrauch, Platzbedarf und Unabhängigkeit von der Witterung amortisiert sich dieser Tumbler in zwei Jahren allein durch Einsparung an Personal.

Vorteilhaft ist es, die gesamte Wäsche, also auch die glatten Teile im Tumbler vorzutrocknen. Hiermit ist eine Leistungssteigerung des Mangens sowie das Erübrigen des zeitraubenden Ausschlagens der Wäsche verbunden. Die Wäsche kann sowohl volltrocken, wie mangetrocknen, je nach Bedarf, im Tumbler getrocknet werden. Die Trocknung beruht auf den gleichen physikalischen Gesetzen wie das Trocknen im Freien. Die Trocknung erfolgt durch Heissluft und Verdunstung

der Feuchtigkeit. Eine hygienischere Trocknung wie diese Heisslufttrocknung lässt sich kaum vorstellen.

Verlangen Sie Prospekte und Unterlagen durch die Firma *Albert von Rotz*, Ingenieur, Basel 12, Spezialfirma für vollautomatische Wäschetrocknung.

* * *

Die Reppisch-Werk AG in Dietikon,

welche seit 1906 eine eigene Giesserei, eine Maschinenfabrik und eine Möbelfabrik betreibt, zeigt an drei neuen Ständen an der Mustermesse nur selbstentwickelte Konstruktionen modernster Maschinen und Geräte, wobei die erfinderische Tätigkeit vor allem in der Richtung liegt, Gebrauchsgegenstände kombiniert aus Guss, Metall und Holz zu fabrizieren. Daneben werden, wie Photographien zeigen, speziell Armaturen und Beschläge für Eisenbahnwagen, Tram und Trolleybus gefertigt.

Schulmöbel: Halle XI, Stand Nr. 4217

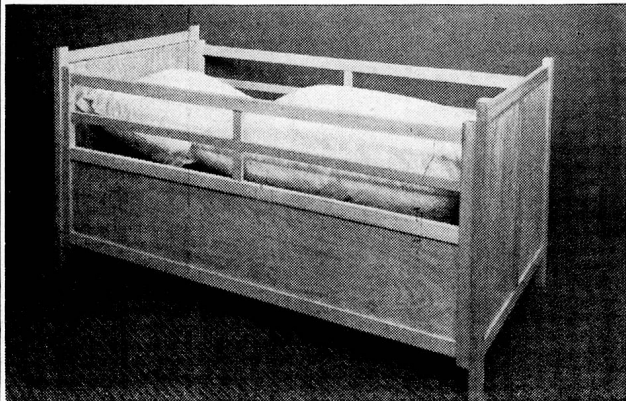
Die seit 30 Jahren eingeführte Anfertigung von einfachen Holzschülerbänken wurde nun gänzlich aufgegeben und es ist eine Anzahl neuer Modelle modernster Schülerpulte für freie Bestuhlung entwickelt worden. Hier zeigt sich die günstige Lösung der Kombination: Guss, Stahl und Holz. Die im Kokillengussverfahren gegossenen Leichtmetallfüsse umschliessen die in die Form eingelegten Ovalstahlrohre wesentlich besser als eine Schweissverbindung und bleiben stets sauber, reinigen sich selbst und sind rostfrei. Teleskopartig ineinander gleitende Stahlrohre sind für die Einstellung der Tisch- bzw. Stuhlhöhe mit einer, den Schülern entsprechenden Grössenskala versehen. Eine Menge weiterer konstruktiver Verbesserungen gewährleistet einwandfreie und einfache Handhabung der Schräg- und Horizontal-Verstellung, einer unbedingten Notwendigkeit modernster und anatomisch richtiger Schulmöblierung. Die in unsymmetrischer H-Form zu den Pulten geschaffenen Stühle ermöglichen eine einwandfreie, tadellose Fussstellung und geben dem Zimmer eine klare und moderne Linie. Dies wird vor allem die Lehrer, Aufsichtsbehörden und Architekten interessieren.

Zeichentechnik: Halle XI, Stand Nr. 4225

Hier wird von dieser grossen, schweizerischen Spezialfabrik für Zeichentechnik auch dieses Jahr ein reichhaltiges Sortiment Zeichengeräte gezeigt. Nebst den bekannten Zeichenständern und Zeichenmaschinen *RWD-Exacta*, den Zeichenpulten *RWD-Architekt* und *Hoveko*, sehen wir dieses Jahr zum ersten Male den neuen, grossen *RWD-Vertikal-Planschrank* für ungefaltete Papierformate von A 0—A 4 mittels angehefteten und schützenden Presspanstreifen, welche speziell schonend und versteifend wirken. Die Einordnung ist einfach, übersichtlich und durch die Registraturstreifen individuell zu kennzeichnen. Ferner sehen wir neu an diesem Stand Stahlrohrböcke für Reissbretter, sowie ein grosses Sortiment anderer praktischer und erprobter zeichentechnischer Geräte.

Kartoffelschälmaschinen: Halle XIII, Stand Nr. 4945

Die vorteilhafte Bezugsquelle . . .



Qualitäts-Kinderbetten für Kinderheime, Waisenhäuser und Anstalten liefern wir in verschiedenen Ausführungen mit Bettinhalten aus eigener Fabrikation zu vorteilhaften Preisen.

Unsere weiteren Spezialitäten sind: Grosse Betten aller Art, Couchbetten, Obermatratzen mit und ohne Federkern-Einlagen, Patentmatratzen, Schoner u. Federzeuge.

Verlangen Sie unsern Gratis-Katalog mit Mustern, wir beraten Sie gerne und kostenlos.

Fr. Sennrich, Bettwarenfabrikation

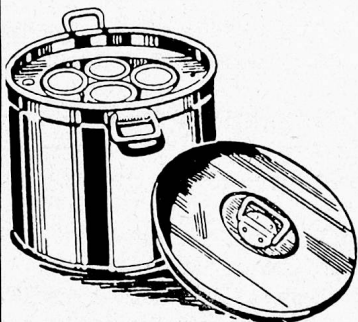
Uerkheim AG — Telefon (064) 5 13 07



HORGEN-GLARUS

Stühle und Tische
sind solid, formschön und
bequem

AG. Möbelfabrik Horgen-Glarus
in Glarus Telefon 058/52091



Para-Apparat zur Herstellung von Yoghurt

Apparate mit 4 und 8 Gläsern für Haushalt
Apparate mit 16, 32, 48 u. 99 Gläsern für Betriebe
Seit 25 Jahren bewährt!

Zahlreiche Anstalten, Spitäler, Kliniken, Restaurants, Kurhäuser, Kinderheime und viele Tausende von Privaten benützen diesen Apparat seit Jahren.

Mit Yoghurtferment und Para-Apparat Zubereitung von 1a YOGHURT einfach und sicher.
Einmalige Anschaffung — bleibender Nutzen.
Selbstzubereitet kostet der Yoghurt nicht viel mehr wie die Milch.

Wenden Sie sich an:

S. LINDER, ZÜRICH 33
Postfach Oberstrass Tel. (051) 26 61 28

*Viele Anstalten
und Spitäler
verwenden seit
Jahrzehnten*

Ambrosia

*Speiseöl
und Kochfett*

Ernst Hürlimann, Wädenswil

Die Ausstellerin zeigt dieses Jahr in praktischer Demonstration die Vorteile ihrer Kartoffelschälmaschinen. Eine eindrucksvolle nach kg/Std.-Leistungen abgestufte Reihe von 6 verschiedenen Kartoffelschälmaschinen zeugt von der Leistungsfähigkeit der auf dem Gebiete in Leichtmetall gegossener Grossküchenmaschinen bekannten Fabrik. Letztes Jahr wurden zum ersten Male die Kleinschälmaschine «RWD-Schaelboy» gezeigt, welche inzwischen noch mit kleinen Verbesserungen versehen worden ist. Dieselbe zeichnet sich dank ihrer speziellen Formgebung durch eine verblüffend grosse Leistung aus. Der Preis konnte durch die entsprechend grosse Serienfabrikation gesenkt werden.

Daneben sehen wir an diesem Stand die Universal-Küchenmaschine RWD-Imperator für Grossküchen. Diese Maschine präsentiert sich dieses Jahr in einem neuen, angenehmeren Gewand, besitzt nunmehr eine neue, feiner einstellbare Besenführung. Dazu wurde das Getriebe mit gehärteten und geschliffenen Zahnradern ausgerüstet.

Für Klein- und Mittelbetriebe wird erstmals die universelle Küchenmaschine RWD-Media von besonderem Interesse sein. Diese Maschine wird direkt an die Wand montiert und hat dadurch auf kleinstem Raum Platz. Sie verrichtet alle vorkommenden Arbeiten wie: Rühren, Mischen (Planetgetriebe), Fleischhacken (Wolf), Schneiden, Reiben, Passieren etc. etc. Der für diese Universal-Küchenmaschine bisher noch nicht erreichte, niedrige Preis wird viele Besucher besonders interessieren.

* * *

«Die zweckmässige Anstalts-Kaffeemaschine»

Die «Egro»-Kaffeemaschine, der dieses Lob einer erfahrenen Anstalts-Leiterin gilt, hat sich in der Praxis bereits vielfach bewährt. Sie wird an der Muba, also vom 8. bis 18. Mai, in der neuen Halle 13, am Stand 4955 zu sehen sein.

Beachten Sie die in dieser Nummer veröffentlichten Urteile zufriedener Benutzer dieser für kontinuierliche Stundenleistungen von 40—400 Liter Kaffee gebauten Spezialmaschinen für Spitäler, Anstalten und Grossküchen.

* * *

Gebr. Prokop AG, Zürich-Leimbach
Halle XIII, Stand 4673

Die Gebr. Prokop AG, Metallwarenfabrik, Zürich 2/41, zeigt in Halle XIII, Stand 4673, wiederum ihre bewährten und beliebten Spültische aus rostfreiem Chromnickelstahl.

Diesmal ist es die neue Prokop-Beckenform, der wir gespannt entgegensehen, ausgestattet mit dem ebenfalls neuen Pat.-Ablaufventil.

Obwohl eine Steigerung als unmöglich schien, ist es Prokop gelungen, durch diese geschickte Gestaltung dem Spültisch eine vollendete Formschönheit zu verleihen.

Auch werden Sie die überall beliebten Kühschrank-, Boiler- und Kochherdkombinationen, sowie den gediegenen Waschtrog mit Pat.-Ablauf und abgerundetem Abteil, Vorderwand gerippt, mit Spritzwulst, vorfinden.

Die Prokop-Spültische und -Kombinationen werden in verschiedenen und neuesten Ausführungen auf den Markt gebracht. Dies ist nötig, weil die Wünsche der Kundschaft ebenso verschiedenartig sind.

Die Firma Prokop fabriziert ferner als Spezialität Gleittischanlagen zu Geschirrwashmaschinen, Bedarfsartikel wie Brätbleche und Auslegtablare für Metzgereien und Bäckereien, sowie Färberei- und Aetzmaschinen aus rost- u. säurebeständigem Chromnickelstahl für die chemische Industrie.

Stellenvermittlung des Vereins für Schweiz. Anstaltswesen (VSA)

Stellenanzeiger

der Zentralen Stellenvermittlung des VSA:

Wiesenstrasse 2, Ecke Seefeldstrasse, Tramhaltestelle
Kreuzstrasse, Tel. (051) 34 45 75, Postcheck VIII 28118.

Sprechstunden: Montag, Dienstag, Donnerstag, Freitag
9—11 Uhr; Montag und Mittwoch 14.30—17.00 Uhr
oder nach vorheriger Vereinbarung.

Bei Eingaben unter Chiffre bitte Porto für die Weiterleitung beilegen.

Offene Stellen

- 2530 Grösseres Erziehungsheim (Jugendliche) BL hat den Platz der **Näherin** frei. Selbständige ruhige Arbeitsmöglichkeit.
- 2536 In grössere Anstalt in Zürich wird ref. **Gehilfin** gesucht, welche neben Nähkenntnissen bei der erzieherischen Betreuung der Kinder mitzuhelfen fähig wäre.
- 2554 Kleineres Waisenhaus am Zürichsee sucht **Gehilfin** zur Betreuung der Küche.
- 2555 Heim für Schwachbegabte im Kanton Zürich sucht auf anfangs Mai **Gehilfin** zur Betreuung der Küche. Letztere ist modern eingerichtet, weshalb keine schwere Arbeit zu erwarten ist.
- 2560 In gut geführtes Ferien-Erholungsheim im Kanton St. Gallen wird **Köchin** gesucht, welche fähig ist einer gut bürgerlichen Küche für 40 bis 50 Personen vorzustehen. Jahresstelle.
- 2563 Heim für schwachbegabte Kinder im Kanton St. Gallen sucht **Gehilfin-Näherin**, welche ablösungsweise auch bei Hausarbeiten und Betreuung der Kinder mitzuhelfen bereit ist.
- 2564 Grössere Anstalt für Schwachsinnige im Kanton Zürich sucht **Gehilfin** zur selbständigen Betreuung einer Abteilung. Dasselbst wird der Platz der **Damenschneiderin** frei, welche selbständig und für Neuanfertigungen fähig sein soll.
- 2565 In Badesanatorium (Kanton Aargau) wird **Hilfsschwester** gesucht, die bei Zimmer- und Service-dienst mithelfen kann.
- 2566 Orthopädische Klinik in Zürich kann noch gut empfohlene **Hilfsschwester** aufnehmen. Tochter mit