

Objektyp: **Advertising**

Zeitschrift: **Fachblatt für schweizerisches Anstaltswesen = Revue suisse des établissements hospitaliers**

Band (Jahr): **29 (1958)**

Heft 10

PDF erstellt am: **22.07.2024**

Nutzungsbedingungen

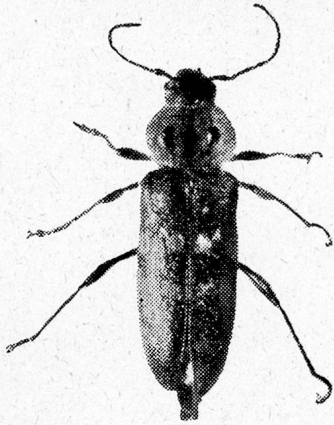
Die ETH-Bibliothek ist Anbieterin der digitalisierten Zeitschriften. Sie besitzt keine Urheberrechte an den Inhalten der Zeitschriften. Die Rechte liegen in der Regel bei den Herausgebern. Die auf der Plattform e-periodica veröffentlichten Dokumente stehen für nicht-kommerzielle Zwecke in Lehre und Forschung sowie für die private Nutzung frei zur Verfügung. Einzelne Dateien oder Ausdrucke aus diesem Angebot können zusammen mit diesen Nutzungsbedingungen und den korrekten Herkunftsbezeichnungen weitergegeben werden. Das Veröffentlichen von Bildern in Print- und Online-Publikationen ist nur mit vorheriger Genehmigung der Rechteinhaber erlaubt. Die systematische Speicherung von Teilen des elektronischen Angebots auf anderen Servern bedarf ebenfalls des schriftlichen Einverständnisses der Rechteinhaber.

Haftungsausschluss

Alle Angaben erfolgen ohne Gewähr für Vollständigkeit oder Richtigkeit. Es wird keine Haftung übernommen für Schäden durch die Verwendung von Informationen aus diesem Online-Angebot oder durch das Fehlen von Informationen. Dies gilt auch für Inhalte Dritter, die über dieses Angebot zugänglich sind.

XYLOPHEN

Holzschutz



Hausbock
Holzwurm
Hausschwamm

Vorbeugende
Bekämpfung
und Sanierung

Gutschein für eine kostenlose Dachstock-Kontrolle ^A/_G

Name

Adresse

DR. R. MAAG AG., DIELSDORF-ZCH

Abgenütztes

Silberbesteck

Wie neu!

Reparaturen und Neuversilberungen mit
garantierter Silberauflage zu
äusserst günstigen Preisen.

Neubestecke für Grossbetriebe und Privats

Paul Sulger, Langnau-Gattikon

Besteck- und Silberwarenfabrikation

(Zch.)

Telephon (051) 92 14 62



ORO das ausgiebige, feine, weiche KOCHFETT

Spezialqualität nach Hausfrauen-Art hergestellt

F. ad & Burkhardt AG. Zürich-Oerlikon

Telefon (051) 46 84 45

Erstklassige Bodenpflegemittel

TAWAX 10

Hartglanzwachs flüssig

TAWAX 11

Hartglanzpaste fest

TAWAX 12

Selbstglanz-Emulsion flüssig

Alle 3 Sorten sind einfach und zeitsparend
in der Anwendung und bewirken einen
dauerhaften, intensiven Glanzbelag.

Verlangen Sie Offerte mit Gratismuster

Tavol-PRODUKTE

unerreicht in Qualität!

H. TAVERNARO-CHEM. FABRIK

WINTERTHUR-WÜLFLIEN
SCHLOSSTALS TR. 221 · TEL. 052/24054

SCHULTHESS



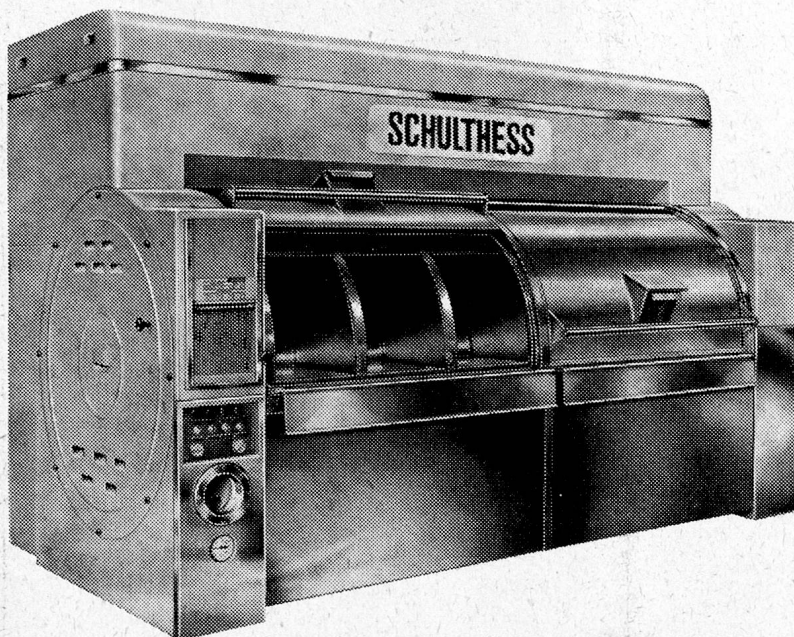
Waschautomaten Schulthess-Frontal

7 Modelle

4	6	10	18	25	35	60 kg
---	---	----	----	----	----	-------

Jedes Modell mit patentierter Lochkartensteuerung, eingebautem Boiler, automatischer Waschmittelzufuhr durch Kippbecher und patentierter Spülvorrichtung. Diese Automaten waschen vor, kochen, brühen, spülen und schwingen. Geeignet für gewerbliche Wäschereien, Hotels, Restaurants, Heime, Anstalten sowie für Haushaltungen und Mehrfamilienhäuser. 50 bis 65% Leistungssteigerung und Einsparungen an Waschmitteln, Löhnen und Energie im Vergleich mit konventionellen Maschinen. Mit 8 Lochkarten leistet Ihr Schulthess-Automat die gleiche Arbeit wie 8 ganz verschiedene Spezial-Waschautomaten.

Die beste Referenz: Über 30 000 Schulthess-Automaten in Betrieb!



Schnellwaschautomaten Schulthess-Pullman

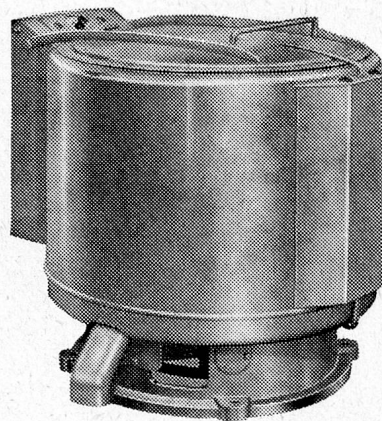
4 Modelle	S/P 3	S/P 4	S/P 5	S/P 6
Ladegewicht	120	155	190	230 kg
Std.leistung	210	270	290	350 kg

Schnellwasch-Programmdauer 30 Min.

Schulthess-Schnellläuferzentrifugen

3 Modelle	S/500	S/700	S/900
Ladegewicht	14	30	47 kg

Diese Zentrifugen arbeiten vollständig vibrationsfrei mit 1500 t/min und sind vollautomatisch gesteuert. Die Schleuderverleistung ist derart hoch, dass höchstens während 6 Minuten geschwungen werden darf, weil sonst die Wäsche für das Mangeln zu trocken wird.



OLMA
St. Gallen

Halle 2
Stand 265

MASCHINENFABRIK AD. SCHULTHESS & CO. AG. ZÜRICH

Grm. F / R30 D

Zürich	Stockerstrasse 57	Tel. 051 / 2744 50
Bern	Aarberggasse 29	Tel. 031 / 3 03 21
Chur	Bahnhofstrasse 9	Tel. 081 / 2 08 22
Lausanne	16, av. du Simplon	Tel. 021 / 26 21 24
Neuchâtel	9, rue des Epancheurs	Tel. 038 / 5 87 66