

Objektyp: **Advertising**

Zeitschrift: **Fachblatt für schweizerisches Anstaltswesen = Revue suisse des établissements hospitaliers**

Band (Jahr): **29 (1958)**

Heft 12

PDF erstellt am: **22.07.2024**

### **Nutzungsbedingungen**

Die ETH-Bibliothek ist Anbieterin der digitalisierten Zeitschriften. Sie besitzt keine Urheberrechte an den Inhalten der Zeitschriften. Die Rechte liegen in der Regel bei den Herausgebern. Die auf der Plattform e-periodica veröffentlichten Dokumente stehen für nicht-kommerzielle Zwecke in Lehre und Forschung sowie für die private Nutzung frei zur Verfügung. Einzelne Dateien oder Ausdrucke aus diesem Angebot können zusammen mit diesen Nutzungsbedingungen und den korrekten Herkunftsbezeichnungen weitergegeben werden. Das Veröffentlichen von Bildern in Print- und Online-Publikationen ist nur mit vorheriger Genehmigung der Rechteinhaber erlaubt. Die systematische Speicherung von Teilen des elektronischen Angebots auf anderen Servern bedarf ebenfalls des schriftlichen Einverständnisses der Rechteinhaber.

### **Haftungsausschluss**

Alle Angaben erfolgen ohne Gewähr für Vollständigkeit oder Richtigkeit. Es wird keine Haftung übernommen für Schäden durch die Verwendung von Informationen aus diesem Online-Angebot oder durch das Fehlen von Informationen. Dies gilt auch für Inhalte Dritter, die über dieses Angebot zugänglich sind.

## Zeitgewinn und Arbeitskraft-Ersparnis

Die gewöhnliche Zentrifuge erreicht nach 15 Minuten Laufzeit den Feuchtigkeitsgehalt von zirka 55 Prozent. Die von JLZ gewählte Maschine erreicht nach 5—8 Minuten den Feuchtigkeitsgehalt von 40—44 Prozent. Kleinigkeiten von Bedeutung.

In Wäschereifragen — — — JLZ befragen

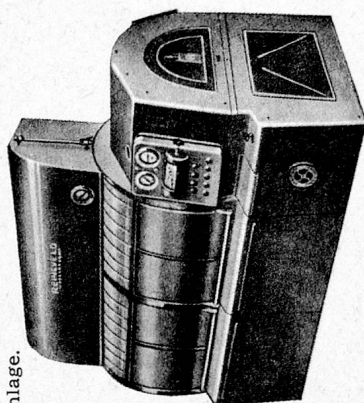
Mehr erfahren Sie durch unseren Prospekt oder unverbindlichen Besuch.

**JLZ** **JULES LÜSCHER**  
INGENIEURBÜRO ZÜRICH

Hohlstr. 35 (Kollerhof), Tel. 27 73 44, Postfach Zürich 26

### SPEEDMASTER-Waschmaschine

8 bis 360 kg Ladegewicht Trockenwäsche, komplett aus rostfreiem Stahl. Bis 40 Prozent Einsparung, vollständig automatisch, mit oder ohne Wärmerückgewinnungsanlage.



Viele Anstalten  
und Spitäler  
verwenden seit  
Jahrzehnten

**Ambrosia**

Speiseöl  
und Kochfett

Ernst Hürlimann, Wädenswil

Abgenütztes

**Silberbesteck**

### Wie neu!

Reparaturen und Neuversilberungen mit garantierter Silberauflage zu äusserst günstigen Preisen.

Neubestecke für Grossbetriebe und Privat

**Paul Sulger, Langnau-Gattikon**

Besteck- und Silberwarenfabrikation  
Telephon (051) 92 14 62

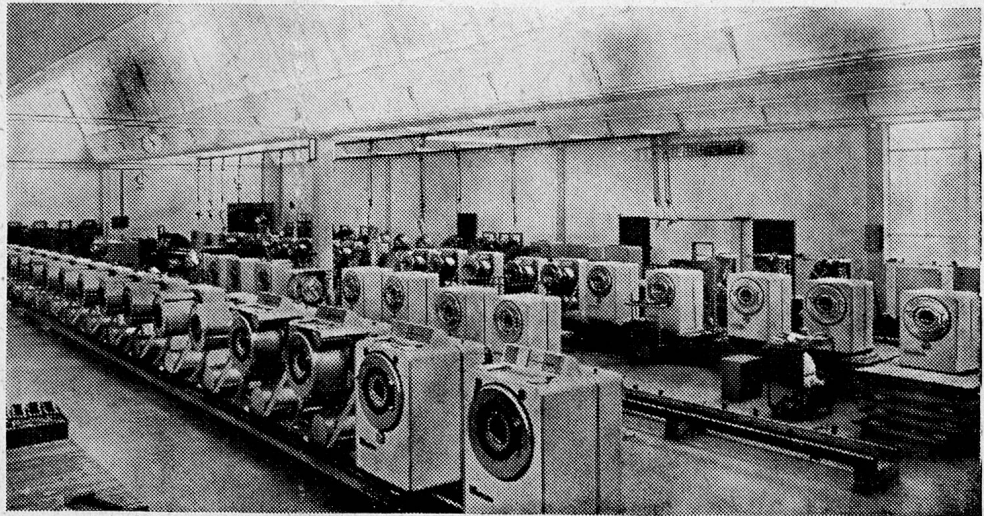
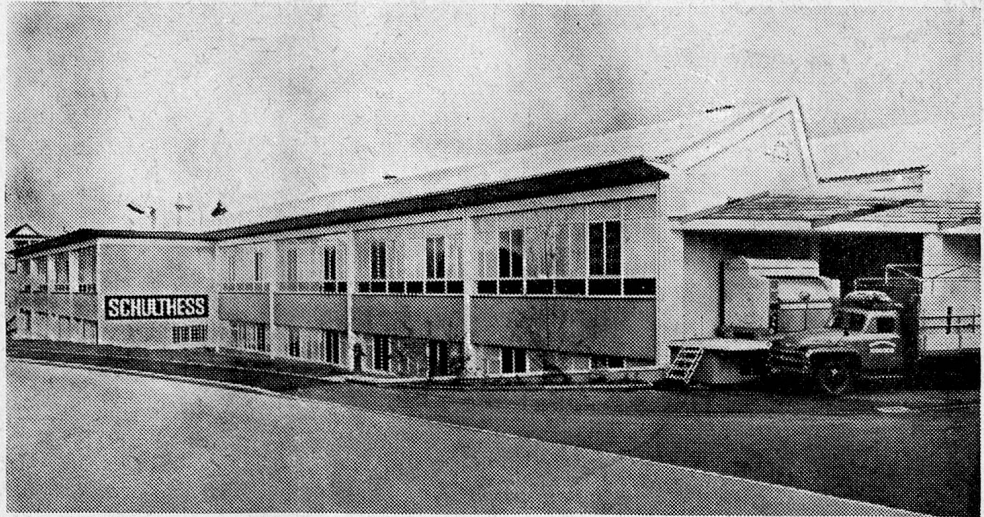
(Zch.)



Vollautomatische Frontal-Waschmaschinen für 6, 10, 20 und 30 kg Trockenwäsche. Robuste, betriebssichere und zweckmässige Konstruktionen. Ausgezeichnetes Wasch- und Spülresultat. Trommel und Laugenbottich in Chromnickel-Stahl. Eingebauter Boiler. Automatische Waschmittel-Zuführung.

Wäschereimaschinen-Fabrik  
**A. CLEIS AG., SISSACH**  
Telephon 061 - 85 13 33

# SCHULTHESS



Waschautomaten Schulthess-Frontal  
7 Modelle

4	6	10	18	25	35	60 kg
---	---	----	----	----	----	-------

Jedes Modell mit patentierter Lochkarten-Steuerung, eingebautem Boiler, automatischer Waschmittel-Zufuhr durch Kippbecher und patentierter Spülvorrichtung. Diese Automaten waschen vor, kochen, brühen, spülen und schwingen. Geeignet für gewerbliche Wäschereianlagen Hotels, Restaurants, Heime, Anstalten sowie für Haushaltungen und Mehrfamilienhäuser. 50 bis 65% Leistungssteigerung und Einsparungen an Waschmitteln, Löhnen und Energie gegenüber konventionellen Maschinen. Mit 8 Lochkarten leistet Ihr Schulthess-Automat die gleiche Arbeit wie 8 ganz verschiedene Spezial-Waschautomaten!

## Garantie und Sicherheit..!

Wer eine automatische Waschmaschine kauft, verlangt mit Recht Sicherheit und Garantie. Ein wirklich durchdachter und in jeder Beziehung praktisch erprobter Waschautomat kann nur aus einer modernen Fabrik kommen, die mit einem grossen Stab von technischen Mitarbeitern auch das kleinste Detail härtesten Prüfungen aussetzt, bevor es für die Praxis freigegeben wird.

Hinter der Schweizer Marke SCHULTHESS steht die älteste und zugleich eine der modernsten Spezialfabriken für Waschmaschinen mit einer grossen praktischen Erfahrung. Wenn Ihr Waschautomat also ein Qualitätsprodukt mit allen Garantien sein soll, verlangen Sie die auch weit über unsere Landesgrenzen hinaus zu einem Begriff gewordene Marke SCHULTHESS.

### MASCHINENFABRIK AD. SCHULTHESS & CO AG ZÜRICH

Zürich Stockerstrasse 57 Tel. 051/274450  
 Bern Aarberggasse 29 Tel. 031/30321  
 Chur Bahnhofstrasse 9 Tel. 081/20822  
 Lausanne 16, av. du Simplon Tel. 021/262124  
 Neuchâtel 9, rue d. Epancheurs Tel. 038/58766

Grm. P1/R30 D



# SCHULTHESS