

Marktbericht der Union Usego

Objektyp: **Group**

Zeitschrift: **Fachblatt für schweizerisches Anstaltswesen = Revue suisse des établissements hospitaliers**

Band (Jahr): **29 (1958)**

Heft 9

PDF erstellt am: **22.07.2024**

Nutzungsbedingungen

Die ETH-Bibliothek ist Anbieterin der digitalisierten Zeitschriften. Sie besitzt keine Urheberrechte an den Inhalten der Zeitschriften. Die Rechte liegen in der Regel bei den Herausgebern.

Die auf der Plattform e-periodica veröffentlichten Dokumente stehen für nicht-kommerzielle Zwecke in Lehre und Forschung sowie für die private Nutzung frei zur Verfügung. Einzelne Dateien oder Ausdrucke aus diesem Angebot können zusammen mit diesen Nutzungsbedingungen und den korrekten Herkunftsbezeichnungen weitergegeben werden.

Das Veröffentlichen von Bildern in Print- und Online-Publikationen ist nur mit vorheriger Genehmigung der Rechteinhaber erlaubt. Die systematische Speicherung von Teilen des elektronischen Angebots auf anderen Servern bedarf ebenfalls des schriftlichen Einverständnisses der Rechteinhaber.

Haftungsausschluss

Alle Angaben erfolgen ohne Gewähr für Vollständigkeit oder Richtigkeit. Es wird keine Haftung übernommen für Schäden durch die Verwendung von Informationen aus diesem Online-Angebot oder durch das Fehlen von Informationen. Dies gilt auch für Inhalte Dritter, die über dieses Angebot zugänglich sind.

Ein Dienst der *ETH-Bibliothek*
ETH Zürich, Rämistrasse 101, 8092 Zürich, Schweiz, www.library.ethz.ch

<http://www.e-periodica.ch>

auch die Neuerscheinungen vor allem dieses Gebiet. Von Gottfried Keller sind fast alle Werke in Punkt-schrift erhältlich, da letzthin noch die «Leute von Seldwyla», von denen nur einzelne Stücke übertragen waren, erschienen und die «Sieben Legenden». Weitere Bücher sind u. a.: F. Dürrenmatt «Der Richter und sein Henker»; J. Knittel «Via Mala»; A. Selinko «Désirée». Aus dem Gebiet der Geographie und der Reisen wurden neue Werke über Tibet, Java, Nordafrika angeschafft. Von aktuellen Zeitschriften in Punkt-schrift führt die Bibliothek neben dem «Schweiz. Blindenboten»: «Das Beste aus Readers Digest», das von der «Gemeinschaft Deutscher Blindenfreunde von 1860» herausgegeben wird, und «Die Gegenwart» der Deutschen Zentral-bücherei für Blinde zu Leipzig. Die Abteilung «Musikalien» erfährt auch immer Erweiterung. Neben der gewöhnlichen Braille-Voll- und -Kurz-schrift gibt es eben noch eine *Blinden-Notenschrift*, da die Blinden ja die Noten auch nicht sehen können. Bei der musikalischen Begabung vieler Nichtsehenden ist dies von Bedeutung. Hier ist eine reiche Fülle von klassischer und Unterhaltungsmusik für die menschliche Stimme und die verschiedensten Instrumente. — Auch wenn das Buch auf Tonband erklärlicher Weise nun grosse Fortschritte gemacht hat unter den Blinden, da es kein mühsames Erlernen erfordert, kommt dem Punkt-schriftbuch doch immer noch eine grosse Bedeutung zu.

Immer noch billiger als eine Besserungsanstalt

Die bekannteste und vornehmste der englischen Privat-Internatschulen, die von Harrow, die einen grossen Teil der britischen Staatsmänner, darunter auch Sir Winston Churchill, zu ihren einstigen Schülern zählt, musste für das kommende Jahr ihr Schulgeld erhöhen. Es beträgt in Zukunft 438 Pfund Sterling und 12 Schilling im Jahr (zirka 5480 Franken). Mit diesem recht ansehnlichen Betrag steht Harrow an der Spitze der englischen Privatschulen. Immerhin wird es noch von einem anderen Ausbildungsinstitut übertroffen, nämlich von der — Besserungsanstalt für jugendliche Verbrecher in Borstal, die pro Kopf eines Zöglings jährlich 499 Pfund Sterling und 4 Schilling (zirka 6240 Franken) benötigt — allerdings aus der Tasche der Steuerzahler. cpr

Alkoholfreie Gaststätten in der Schweiz

Nach Angaben des Sekretariates der Schweiz. Stiftung für Gemeindestuben und Gemeindehäuser, in Zürich, sind von den rund 27 500 Gastwirtschaftsbetrieben der Schweiz etwa 2200 alkoholfrei. Von diesen haben in runden Zahlen 400 gemeinnützigen Charakter; davon sind 90 der Schweiz. Stiftung für Gemeindestuben und Gemeindehäuser angeschlossen. In diesen 90 Betrieben werden täglich etwa 30 000 Gäste verpflegt. Der ebenfalls auf gemeinnütziger Grundlage aufgebaute Verband Volksdienst-Soldatenwohl besitzt 22 Soldatenhäuser und führt im Auftrag von Unternehmungen 174 Fabrikantinnen, Wohlfahrtshäuser u. ä., mit insgesamt 90 000 Gästen im Tag. Aehnlich wie die Tätigkeit dieses Verbandes gestaltet sich diejenige des Département Social Romand im Welschland, mit 24 Soldatenstuben und 56 anderen Betrieben. SAS

Marktbericht der Union Usego

vom 25. August 1958

Zucker

Die plötzliche Hausse auf dem Zuckermarkt — ein Manöver der Spekulation — anlässlich der militärischen Intervention im Nahen Osten ist rasch wieder zusammengebrochen. Die Tendenz wird gegenwärtig von politischen Einflüssen beherrscht. Es besteht immer noch eine gewisse Unsicherheit. Frankreich hat die Lieferungen nach der Schweiz wieder aufgenommen, so dass zurzeit grosse Ankünfte erwartet werden.

Rohkaffee

Die Notierungen für Qualitäts-Kaffee blieben fest, während ungewaschene Sorten, vornehmlich Brasils, weiter nachgaben. Billigste Sorten, wie Robustas, zeigen eine erstaunliche Widerstandskraft gegen den Preisdruck.

Tee

Mittlere Qualitäten liegen auf einem gesunden Preisniveau, während dieses Jahr die ausgeprägte Erscheinung zu verzeichnen ist, dass Spitzentees, seien es nun Uva Ceylons oder Darjeelings 2nd Flush, derart hohe Preise erzielen, an deren Niveau man sich bisher kaum gewöhnen konnte.

Arachidöl

Flaue Geschäftstätigkeit mit sinkender Preistendenz.

Reis

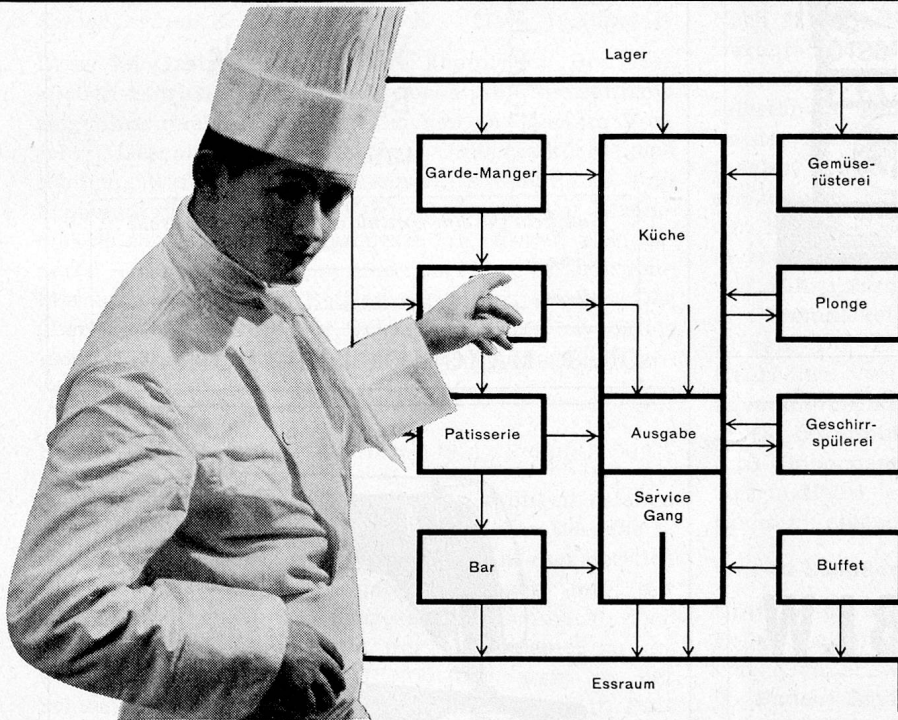
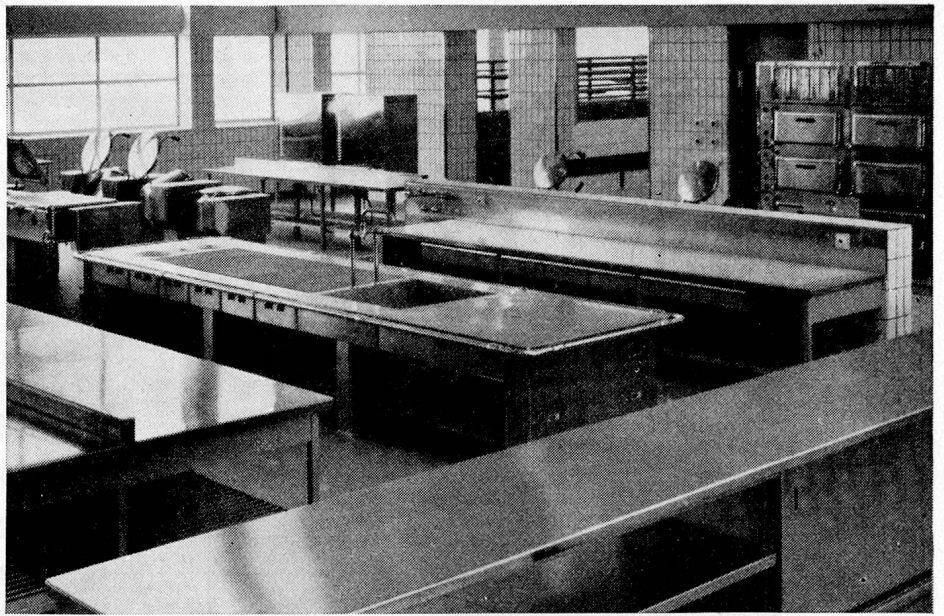
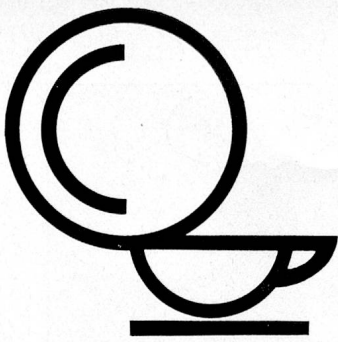
Anfangs Juli haben die italienischen Behörden den Export sämtlicher feiner Sorten sowie von Originario bis zur neuen Ernte gesperrt. Der Grund liegt in den knappen disponiblen Vorräten, über welche Italien gegenwärtig verfügt. — Die Schweiz ist genügend eingedeckt, um die Nachfrage bis zur neuen Ernte zu befriedigen. Man erwartet einen normalen Ernte-Ertrag. Die Preise für neuerntige Ware, speziell feine Qualitäten dürften dann etwas günstiger sein.

Früchte

Bekanntlich steht eine gewaltige Obsternte bevor. Man rechnet mit einem Anfall von ca. 15 000 Wagen Tafel-äpfel Kl. I und evtl. II für gewisse Sorten. Davon können im Maximum im Inland ca. 8000 Wagen abgesetzt werden. Es bleiben also 7000 Wagen übrig. Wenn wir Glück haben mit einem Export, so wird der letztere auf 1000 bis 2000 Wagen kommen. Im günstigsten Falle bleiben 5000 Wagen Tafeläpfel zur Verwertung übrig, für die man noch nicht weiss, wohin damit. Eine ganz ähnliche Situation ist auch bei den Birnen festzustellen: Grosseernte.

Gemüse

Bei der für das Wachstum günstigen Witterung sind die Erträge der Gemüsekulturen gross. Entsprechend viel Gemüse wird allseits angeboten. Die Nachfrage lässt aber teilweise zu wünschen übrig, da die Ferienzeit noch nicht überall zu Ende ist und im weiteren ein grosses Angebot an Früchten und Beeren aller Art besteht. In letzter Zeit entstanden daher auf den Gemüsemärkten zeitweise Ueberschüsse. Diese Preise waren demzufolge auch gedrückt.



rationelle Gross- Küchen

für Hotels, Restaurants,
Spitäler, Anstalten, Kantinen usw.

Eine richtige fachmännische Planung ist für jeden Betrieb von ausschlaggebender Wichtigkeit, denn nur ein flüssiger Arbeitsablauf ermöglicht ein rationelles Arbeiten und hebt damit die Rendite. Die Organisationsprobleme innerhalb der modernen Küchenanlage sind heute derart vielgestaltig und kompliziert, dass für deren Lösung unbedingt der Fachmann zuge-

zogen werden muss. Schon bei Rohentwürfen muss z. B. die richtige Wegführung berücksichtigt und die arbeitstechnisch richtige Lage der Warenannahme, der verschiedenen Vorbereitungszentren, Küchen- und Spülanlagen, Office usw. geplant werden. Wenden Sie sich daher von Anfang an vertrauensvoll an unsere erfahrenen Spezialisten. Sie werden für Ihre Küche

die wirtschaftlichste Konzeption finden, die Ihren Bedürfnissen am besten entspricht. Wir beraten Sie gerne auf Grund unserer langjährigen Erfahrung. Wir projektieren und liefern Ihnen komplette Küchenanlagen und bieten Ihnen den Vorteil der Lieferung aus einer Hand, damit alle Apparate und Einrichtungsgegenstände genau aufeinander abgestimmt sind.

FRANKE

COMPOSTO LONZA

VERWANDELT
GARTENABFÄLLE,
LAUB, TORF ETC.
RASCH IN BESTEN
GARTENMIST



LONZA AG BASEL

Das neue Weiss-
und Buntwaschmittel

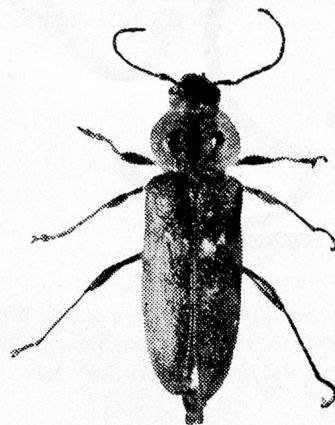
SANDOPAN BLW

stäubt nicht, ist bereits in
kaltem Wasser klar löslich,
besitzt eine hervorragende
Waschwirkung, ist sparsam
im Gebrauch, verhindert die
Kalkfleckenbildung, greift
die Gewebe nicht an, trock-
net die Fasern nicht aus und
verleiht dem Waschgut einen
weichen Griff.

SANDOZ AG BASEL

XYLOPHEN

Holzschutz



Hausbock
Holzwurm
Hausschwamm

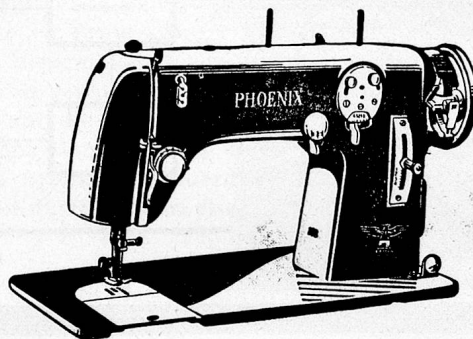
Vorbeugende
Bekämpfung
und Sanierung

Gutschein für eine kostenlose Dachstock-Kontrolle ^A/_G

Name

Adresse

DR. R. MAAG AG., DIELSDORF-ZCH



PHOENIX KLASSE 282

Die unübertroffene Zickzack-Nähmaschine
für höchste Ansprüche. Weitere Modelle
mit freiem Arm und Automatic.

Prospekt oder unverbindliche Vorführung
durch

ALBERT REBSAMEN AG gegr. 1864

Rüti ZH, Telefon (055) 4 36 19

Zürich, Badenerstr. 66, Tel. (051) 25 45 85



Für jeden Zweck

baut Horgen-Glarus die geeigneten
Tische und Stühle.

HORGEN—GLARUS

AG Möbelfabrik Horgen-Glarus

in Glarus Telefon (058) 5 20 91

Am Comptoir in Lausanne

Schwabenland & Cie. AG, Zürich — Halle 1, Stand 46

Diese im Gastgewerbe für ihre kompletten Betriebsküchen-Einrichtungen bestens bekannte Spezialfirma zeigt ihre reiche Schau am gleichen Ort wie im Vorjahr: Geschirrwashmaschinen, Universalküchenmaschinen, Kaffeemühlen, Friteusen, Arbeitstische und Economatschränke; ferner Küchenbatterien aus Chromnickelstahl und Aluminiumgeschirre, ferner alle anderen Geräte für Küche und Service. Verschiedene Maschinen können im Betrieb vorgeführt werden. Der übersichtlich angeordnete Stand interessiert zweifellos jeden Fachmann. Er erhält hier bereitwilligst jede gewünschte Auskunft.

HACO AG, Gümligen — Halle 19 A, Stand Nr. 1937

Am Degustations-Stand der HACO Gümligen erleben sich während des Comptoirs Tausende von Besuchern. Das Geheimnis dieses Andranges liegt in den herrlich duftenden TEXTON-«Delicatesse»-Suppen und der TEXTON-Bouillon. Wie ausgezeichnet schmeckt doch die feine Curry-Suppe, um nur ein Beispiel zu erwähnen! — Auch MOCAFINO, der erste in der Schweiz hergestellte, 100 % reine Blitzkaffee in Pulverform, findet grossen Zuspruch. MOCAFINO ist übrigens auch koffeinfrei in hervorragender Qualität erhältlich. Eine weitere Spezialität, die am HACO-Stand ausgeschenkt wird, ist das beliebte Nähr- und Kräftigungspräparat HACOSAN. Es wird aus natürlichen Produkten wie Malzextrakt, Kakao, Milch, Eier, Honig und Zucker in besonders harmonischer Zusammensetzung hergestellt.

Kaffeemaschinen — Halle I, Stand Nr. 2.

Es laden Sie zu einer Tasse Kaffee ein: die Vertreter der Sanitas AG, Basel; Christen & Co. AG, Bern; Grüter-Suter AG, Luzern und Autometro AG, Zürich und Genf; am Stand der Egloff & Co. AG, Abteilung Kaffeemaschinen, wo die wichtigsten Modelle zu sehen sind.

Aus dem Geschäftsleben

Nach 23jähriger Tätigkeit in der Besteck- und Silberwarenfabrik Béard, Montreux, hat sich der bisherige Geschäftsführer der Filiale Zürich, Herr A. Haari, selbständig gemacht. Er eröffnete am 1. September an der Falkenstrasse 14 in Zürich (hinter dem Stadttheater) sein eigenes Geschäft. Der auch in den Kreisen unserer Anstaltsleiter bestens bekannte Fachmann der Hotel-, Spital- und Anstaltsbedarfsbranche wird in seiner eigenen Firma neue und bekannte Formen von Silberwaren und Bestecken, alle Küchenartikel in Chromnickelstahl, Küchenbatterien und Glaswaren führen. Die Porzellanfabrik Langenthal hat Herrn Haari ihre Vertretung und den Verkauf ihrer Artikel anvertraut, und im Sektor der Küchenmaschinen wird er die bekannte deutsche Aufschnittmaschine «Scharfen» importieren und verkaufen. — Wir wünschen Herrn Haari einen guten Start und besten Erfolg für sein eigenes Unternehmen!

Was ist Edaphon?

Unter dem Begriff Edaphon versteht man das «im Boden Lebende», also die überaus zahlreichen Arten von Kleinlebewesen. Welch enormes Leben herrscht im Boden! Sind doch in 1 m² gutem Gartenboden bis zu einer Tiefe von ca. 20 cm rund 2,5 kg Lebewesen enthalten. Auf ein Gewicht von ca. 200—300 kg Erde kommt als ca. 1 Prozent Lebewesen. Einen gesunden, tätigen Boden erhält man dort, wo regelmässig Kompost verwendet wird. Darum sollen alle anfallenden Gartenabfälle gesammelt und niemals vernichtet werden. Aber nur durch ein sorgfältiges Kompostieren, also Verrotten und Laub ein gehaltreicher Kompost hergestellt. Die Rottebakterien brauchen dazu ausreichend Sauerstoff (Luft) und Feuchtigkeit (nicht aber Nässe), sowie Stickstoff, um ihren Körper aufzubauen! Diesem Nährstoffbedürfnis trägt man mit kleinen Zugaben von Composto Lonza Rechnung. Wo man dieses altbewährte Kompostierungsmittel richtig verwendet, erzielt man einen Kompost mit ausgezeichneter Wirkung auf die Struktur und Tätigkeit des Bodens. L.

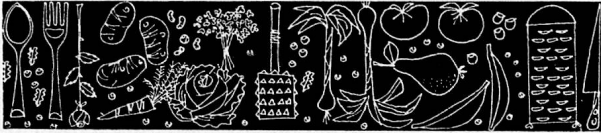
Wer genau wissen will, was er wert ist, braucht nur zu beobachten, was er tut und denkt — wenn er mit sich allein ist.

Schönthan

Koche selbst

mit wenig Fett — nimmst
 Du wenig, bleibst Du nett.
 Kochst auch mit **PIC-FEIN**
 so ist's klar,
 gerät Dir alles wunderbar!
 Und möchtest Jahre länger leben,
 sollst Du nicht nach
 Masse streben.
 Koche mild mit wenig Salz —
 schieb Schwizervolk
 mir Gott erhalt's!

*Mit den besten Wünschen
 von H. W. Richterswil
 Speisefabrik Rrichterswil*



Die Krankenernährung

ist für Sie eines der wichtigsten Probleme, denn neben der sorgfältigen Pflege und Betreuung hilft sie mit, Ihre Patienten der Genesung zuzuführen. Ihre eigene Erfahrung wird Ihnen da den richtigen Weg weisen, weil es nicht immer einfach ist, den Küchenplan mit dem Budget in Einklang zu bringen. Eine ausgezeichnete Hilfe bietet Ihnen unser altbekanntes



das sich für die verschiedensten Speisen verwenden lässt. Es ist sehr sparsam im Gebrauch und verbessert den Wohlgeschmack der Gerichte in idealer Weise, was uns von vielen Kliniken, Spitälern und Sanatorien immer wieder bestätigt wird.

DÜTSCHLER & CO. ST. GALLEN

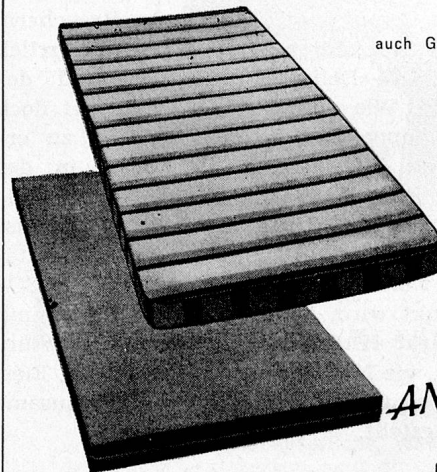
Wolldecken, Socken, Pullover, überhaupt alle Wollsachen können Sie in der Maschine waschen. AAR-Seife ist neutral, hartwasserbeständig und bildet keine Kalkseife. AAR-Seife wäscht sauber, schont Textilfasern und verleiht bezaubernde Frische.



AAR-SEIFE

CHEMISCHE FABRIK ZIMMERLI AG AARBURG

Beim Anschaffen von Matratzen



auch GURIPOR ANATOMIC
 aus Latexschaum
 in Betracht ziehen



Praktische Prüfung Schweiz.
 Institut für Hauswirtschaft
 bestanden



Die GURIPOR-Matratze ist ein bewährtes Schweizerfabrikat. Dank dem **verstärkten Mittelteil** ist die Matratze GURIPOR ANATOMIC vollkommen. Sie stützt den Körper beim Liegen und Sitzen in idealer Weise.

GURIPOR ANATOMIC — ein Spitzenprodukt der
Gummi-Werke Richterswil A.-G. Richterswil

Comptoir Suisse Halle 5 Stand 516

Tel. (051) 95 94 21