

Objektyp: **Advertising**

Zeitschrift: **Fachblatt für schweizerisches Anstaltswesen = Revue suisse des établissements hospitaliers**

Band (Jahr): **29 (1958)**

Heft 1

PDF erstellt am: **22.07.2024**

Nutzungsbedingungen

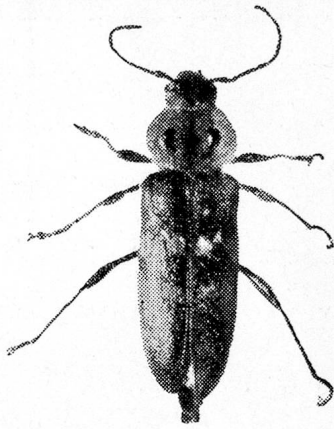
Die ETH-Bibliothek ist Anbieterin der digitalisierten Zeitschriften. Sie besitzt keine Urheberrechte an den Inhalten der Zeitschriften. Die Rechte liegen in der Regel bei den Herausgebern. Die auf der Plattform e-periodica veröffentlichten Dokumente stehen für nicht-kommerzielle Zwecke in Lehre und Forschung sowie für die private Nutzung frei zur Verfügung. Einzelne Dateien oder Ausdrucke aus diesem Angebot können zusammen mit diesen Nutzungsbedingungen und den korrekten Herkunftsbezeichnungen weitergegeben werden. Das Veröffentlichen von Bildern in Print- und Online-Publikationen ist nur mit vorheriger Genehmigung der Rechteinhaber erlaubt. Die systematische Speicherung von Teilen des elektronischen Angebots auf anderen Servern bedarf ebenfalls des schriftlichen Einverständnisses der Rechteinhaber.

Haftungsausschluss

Alle Angaben erfolgen ohne Gewähr für Vollständigkeit oder Richtigkeit. Es wird keine Haftung übernommen für Schäden durch die Verwendung von Informationen aus diesem Online-Angebot oder durch das Fehlen von Informationen. Dies gilt auch für Inhalte Dritter, die über dieses Angebot zugänglich sind.

XYLOPHEN

Holzschutz



Hausbock
Holzwurm
Hausschwamm

Vorbeugende
Bekämpfung
und Sanierung

Gutschein für eine kostenlose Dachstock-Kontrolle ^A/_G

Name

Adresse

DR. R. MAAG AG., DIELSDORF-ZCH

Erstklassige Bodenpflegemittel

TAWAX 10

Hartglanzwachs flüssig

TAWAX 11

Hartglanzpaste fest

TAWAX 12

Selbstglanz-Emulsion flüssig

Alle 3 Sorten sind einfach und zeitsparend in der Anwendung und bewirken einen dauerhaften, intensiven Glanzbelag.

Verlangen Sie Offerte mit Gratismuster

TAVOL-PRODUKTE
unerreicht in Qualität!

H. TAVERNARO · CHEM. FABRIK
WINTERTHUR · WÜLFLENGEN
SCHLOSSTALSTR. 221 · TEL. 052/24054

Abgenütztes

Silberbesteck

Wie neu!

Reparaturen und Neuversilberungen mit garantierter Silberauflage zu äusserst günstigen Preisen.
Neubestecke für Grossbetriebe und Privats

Paul Sulger, Langnau-Gattikon

Besteck- und Silberwarenfabrikation

(Zch.)

Telephon (051) 92 14 62



Schlafe Dich gesund auf Latexschaum!

NEUKOPOR-Matratzen sind in mehreren Ausführungen erhältlich:

- ein- und beidseitig verwendbar
- verschiedene Härtegrade und Dicken
- Überzüge aus sanforisiertem Sanitasdrilch oder urinbeständigem Stamoid

DIE SCHWEIZER LATEXSCHAUM-MATRATZE

NEUHEIT:

Zonenmatratze mit verstärktem Mittelteil — höchster Schlafkomfort

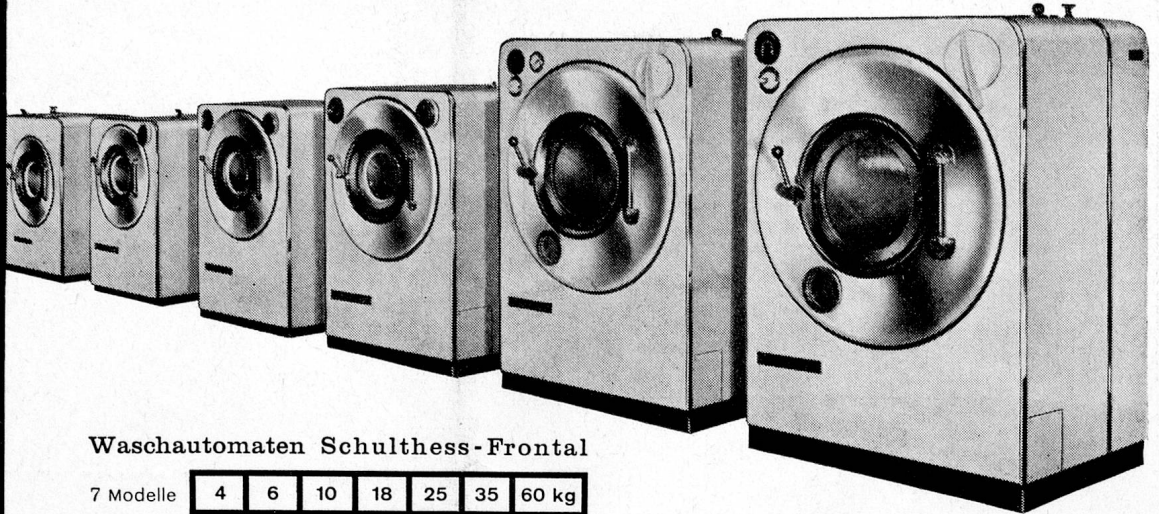
H. NEUKOM AG

Fabrikation von Schaumgummi

Hinwil-Hadlikon ZH

NEUKOPOR

SCHULTHESS



Waschautomaten Schulthess-Frontal

7 Modelle

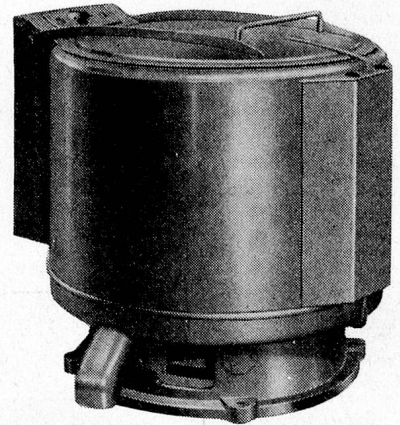
4	6	10	18	25	35	60 kg
---	---	----	----	----	----	-------

mit eingebautem Boiler, zwei automatischen Waschmittelzuführungen und patentierter Spülvorrichtung, im Spüleffekt unerreicht. Diese Automaten waschen vor, kochen, brühen, spülen und schwingen.

Alle unsere Gewerbeautomaten werden auf Wunsch mit patentierter Lochkarten-Automatik ausgerüstet.

Eignung für sämtliche gewerblich betriebenen Wäschereienanlagen, Hotels, Restaurants, Heime, Anstalten, sowie für Haushaltungen und Mehrfamilienhäuser usw.

60 % Leistungssteigerung, 50 % Einsparung an Waschmitteln, Löhnen, und Wärmeenergie gegenüber konventionellen Einrichtungen.

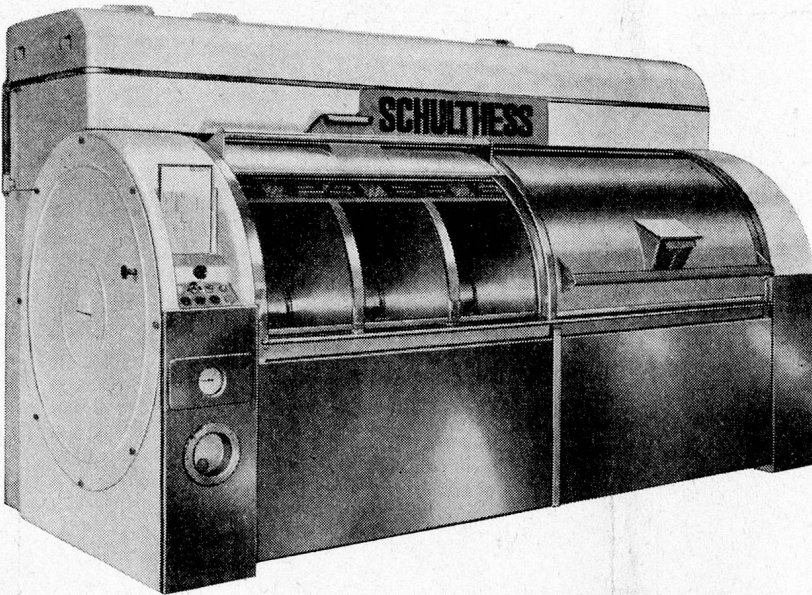


Schulthess-Scl nelläuferzentrifugen

3 Modelle	S/500	S/700	S/900
Ladegewicht	14	30	47 kg

Diese Zentrifugen arbeiten mit 1500 t/min. vollständig vibrationsfrei und sind vollautomatisch gesteuert.

Die Schleuderleistung dieser Zentrifugen ist derart hoch, dass nicht mehr als 6 Minuten geschwungen werden soll, ansonst die Wäsche zum Mangeln zu trocken ist.



Schnellwaschautomaten Schulthess-Pullman

4 Modelle	SP 3	S/P 4	S/P 5	S/P 6
Ladegewicht	120	155	190	230 kg
Std.leistung	210	270	290	350 kg

Schnellwasch-Programmdauer 30 Min.

Be- und entladen des Schnellwaschers in 6-8 Min. Waschprogrammsteuerung automatisch m. auswechselbaren Lochkarten. Automaten mit eingebautem Wassertank, automatischer Waschmittelzuführung, patentierter Spülvorrichtung, eingebauter Wärmewiederverwertung, eingebauter Spülwasser-Wiederverwertung. **Wärmeinsparung 60%, Betriebskosteneinsparung 75%.**

MASCHINENFABRIK AD. SCHULTHESS & CO. AG. ZÜRICH

Zürich Stockerstrasse 57 Tel. 051/27 44 50
Bern Aarberggasse 29 Tel. 031/ 3 03 21
Lausanne 16. Av. du Simplon Tel. 021/26 21 24
Neuenburg 9. Rue des Epancheurs Tel. 038/ 5 87 66
Chur Bahnhofstrasse 9 Tel. 081/ 2 08 22