

Objektyp: **Advertising**

Zeitschrift: **Fachblatt für schweizerisches Anstaltswesen = Revue suisse des établissements hospitaliers**

Band (Jahr): **29 (1958)**

Heft 2

PDF erstellt am: **22.07.2024**

### **Nutzungsbedingungen**

Die ETH-Bibliothek ist Anbieterin der digitalisierten Zeitschriften. Sie besitzt keine Urheberrechte an den Inhalten der Zeitschriften. Die Rechte liegen in der Regel bei den Herausgebern.

Die auf der Plattform e-periodica veröffentlichten Dokumente stehen für nicht-kommerzielle Zwecke in Lehre und Forschung sowie für die private Nutzung frei zur Verfügung. Einzelne Dateien oder Ausdrucke aus diesem Angebot können zusammen mit diesen Nutzungsbedingungen und den korrekten Herkunftsbezeichnungen weitergegeben werden.

Das Veröffentlichen von Bildern in Print- und Online-Publikationen ist nur mit vorheriger Genehmigung der Rechteinhaber erlaubt. Die systematische Speicherung von Teilen des elektronischen Angebots auf anderen Servern bedarf ebenfalls des schriftlichen Einverständnisses der Rechteinhaber.

### **Haftungsausschluss**

Alle Angaben erfolgen ohne Gewähr für Vollständigkeit oder Richtigkeit. Es wird keine Haftung übernommen für Schäden durch die Verwendung von Informationen aus diesem Online-Angebot oder durch das Fehlen von Informationen. Dies gilt auch für Inhalte Dritter, die über dieses Angebot zugänglich sind.

Ein Dienst der *ETH-Bibliothek*  
ETH Zürich, Rämistrasse 101, 8092 Zürich, Schweiz, [www.library.ethz.ch](http://www.library.ethz.ch)

<http://www.e-periodica.ch>



## Schlafe Dich gesund auf Latexschaum!

NEUKOPOR-Matratzen sind in mehreren Ausführungen erhältlich:

- ein- und beidseitig verwendbar
- verschiedene Härtegrade und Dicken
- Überzüge aus sanforisiertem Sanitasdrilch oder urinbeständigem Stamoid

### DIE SCHWEIZER LATEXSCHAUM-MATRATZE

#### NEUHEIT:

Zonenmatratze mit verstärktem Mittelteil — höchster Schlafkomfort

#### H. NEUKOM AG

Fabrikation von Schaumgummi

Hinwil-Hadlikon ZH



Haco-Qualität bewährt sich täglich  
im Haushalt und im Grossbetrieb!

HACO GESELLSCHAFT AG - GÜMLIGEN/BE



## ORO das ausgiebige, feine, weiche KOCHFETT

Spezialqualität nach Hausfrauen-Art hergestellt

Fiad & Burkhardt AG. Zürich-Oerlikon

Telefon (051) 46 84 45

Das neue Weiss-  
und Buntwaschmittel

## SANDOPAN BLW

stäubt nicht, ist bereits in kaltem Wasser klar löslich, besitzt eine hervorragende Waschwirkung, ist sparsam im Gebrauch, verhindert die Kalkfleckenbildung, greift die Gewebe nicht an, trocknet die Fasern nicht aus und verleiht dem Waschgut einen weichen Griff.

SANDOZ AG BASEL



Es lohnt  
sich ...

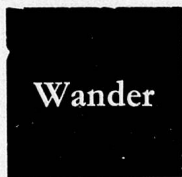
**Crème-  
pulver  
Dawa**

... wenn Sie zum Dessert gute Crèmen geben. Feine Dessertcrème ist bekömmlich, schmeckt vorzüglich und kostet wenig ... Aber eben: Feine Crème muß es sein, Crème mit Crèmpulver Dawa von Dr. Wander.

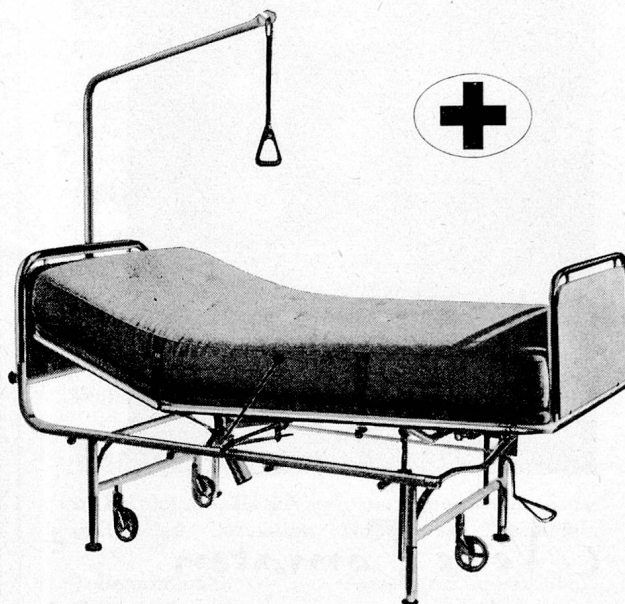
Ja, mit Crèmpulver Dawa von Dr. Wander werden die Crèmen vorzüglich.

Qualität

ist bei



Tradition



**embru**

## Hochlagerbetten

Das neue Embru-Hochlager-Bett ist ein praktisches Bett. Die im Laufe der letzten Jahre von Ärzten, Schwestern und Verwaltern geäußerten Wünsche und Anregungen sind weitgehend verwirklicht worden. Unsere langjährige Erfahrung half uns, alles möglichst einfach und praktisch zu lösen.

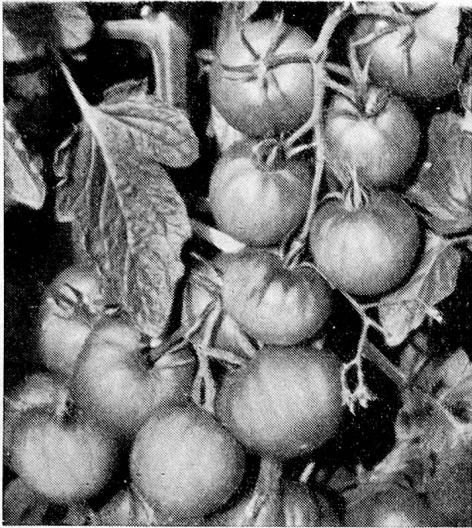
Ohne die Schwester bemühen zu müssen, kann der Patient das Keilkissen ohne Kraftaufwand, mittels hydraulischer Pumpe so einstellen, wie es ihm für sein Befinden behagt. Die patentierte Fuss-Hochlagerung funktioniert völlig geräuschlos. Absolut erschütterungsfrei erfolgt das Heben auf die Räder. Durch Verkürzung des Radabstandes ist das Bett auch in schmalen Zimmern und Korridoren äusserst wendig.

Gerne senden wir Ihnen unsere Referenzliste

**50 Jahre Erfahrung im Bau  
von Krankenbetten**

**embru**

Embru-Werke, Rüti (Zürich), Tel. (055) 2 33 11  
Filiale Zürich, Engelstr. 41, Tel. (051) 23 53 13



## Neue Tomaten

Gesunder, üppiger Wuchs; Früchte mittelgross, fleischig, sozusagen kernlos.

No. 3395 **Fournaise**

allerfrüheste, zum Treiben und für Freiland 1 g Fr. 6.20;  $\frac{1}{2}$  g Fr. 3.10

No. 3444 **Texas**

ausserordentlich reichtragend  
1 g Fr. 6.20;  $\frac{1}{2}$  g Fr. 3.10

Verlangen Sie bitte unseren Katalog. Er bietet Ihnen manche andere wertvolle Neuzüchtung sowie eine grosse Auswahl in Gemüse- und Blumensamen aller Art.



ALTORFER SAMEN AG, ZÜRICH 47  
Telefon (051) 52 22 22

## Marktbericht der Union Usego

### Zucker

Entgegen allen Erwartungen hat sich der Zuckermarkt bis heute eher fest erwiesen. Lediglich Aussenseiter wie Mexiko und Venezuela sind vereinzelt mit billigeren Offerten im Markt aufgetreten.

Die von der kubanischen Regierungsstelle bekanntgegebenen Ernterwartungen pro 1958 lauten auf 5  $\frac{1}{2}$  Millionen Tonnen. Dieses Quantum, zusammen mit den Erträgen der übrigen zuckerproduzierenden Länder, vermag den gesamten Weltbedarf zu decken. Es dürfte diese Tatsache nach unserer Meinung genügen, um in naher Zukunft auf den Weltmarkt einen mässigen Preisdruck auszuüben.

### Reis

Die italienische Exportstelle hat sich in Anbetracht der schlechten Beschaffenheit der Reisernte veranlasst

gesehen, die Qualitätsbedingungen für feine Sorten zu lockern. So wurden die Mindestanforderungen für pockiges und schwarzgestreiftes Korn von 0,5 Prozent auf 1 Prozent gebracht und die Kalkkorntoleranz von 2 Prozent auf 3 Prozent erhöht.

Die Preise sind sehr fest und schöne Ware ist nur noch mit entsprechenden Preiszuschlägen erhältlich.

### Arachidöl

Der Markt ist gegenwärtig eher schwach. Die Preise sind teilweise tiefer als während des ganzen Jahres 1957. Die weitere Entwicklung ist schwer vorauszusagen. Eine vermehrte Nachfrage könnte jedoch zu einer gewissen Befestigung führen.

### Kaffee

Die Lage auf dem Weltmarkt hat sich während den vergangenen Wochen praktisch nicht geändert. Die Preise sind — abgesehen von leichten Fluktuationen — im allgemeinen stabil. Die von den zentral- und süd-amerikanischen Produzentenländern im vergangenen Oktober vereinbarte Kaffee-Exportkontingentierung ist bis heute von allen Beteiligten strikte eingehalten worden, was durch die stabilen Preise der letzten Zeit zum Ausdruck kommt.

### Tee

Die zuletzt gemeldete Hausse hat sich inzwischen noch verschärft. Durch die unübersichtliche Lage in Indonesien und die kürzliche Ueberschwemmungskatastrophe in Ceylon ist mit zusätzlichen Störungen in der Abladung zu rechnen.

### Kunsthonig

Wolrowe Exquisit, Tafelmelasse

### Naturreine Sirupe

Himbeer, Citron, Orange

### Konfitüren

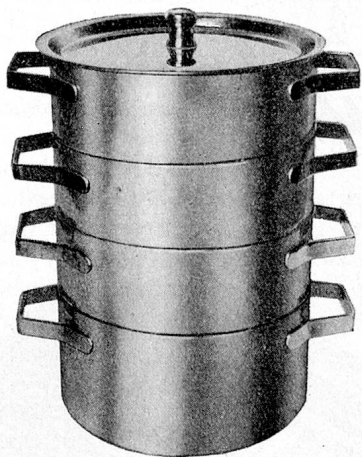
Orange, süss, Aprikosen Pudding-, Crème-, Backpulver, Fondant, Aromen

Anstalten und Heime geniessen Spezialpreise.

**C. Münzenmeier, Wolrowe-Werk, Pfäffikon-Sz.**

Telephon (055) 2 72 13





**Essenträger** rostfreier Chromnickelstahl  
12, 14, 16, 18, 20, 22, 24 cm Durchmesser  
mit oder ohne Tragbügel

Verlangen Sie bitte Offerte oder Vertreter-Besuch

**Banholzer AG**  
**Solothurn**

Gegründet 1784 Telefon (065) 2 17 18

## Koche selbst

mit wenig Fett – nimmst  
Du wenig, bleibst Du nett.  
Kochst auch mit **PIC-FEIN**  
so ist's klar,  
gerät Dir alles wunderbar!  
Und möchtest Jahre länger leben,  
sollst Du nicht nach  
Masse streben.  
Koche mild mit wenig Salz –  
slieb Schwizervolk  
mir Gott erhalt's!

*Mit den besten Wünschen  
von H. W. Rusterbach  
Speisefabrik Wädenswil*



## Küchenwäsche

Küchentücher, Teller- u. Gläser-  
tücher, Handtücher, Küchen-  
schürzen, Abwaschlappen,  
Bodenlappen



## Bettwäsche

Leintücher in Zwirn-Halbleinen und Zwirn-Baum-  
wolle, roh und gebleicht  
Anzüge für Kissen, Pfulmen und Decken in  
Bazin, Satin und Damast, Zwirn-Halb-  
leinen und Zwirn-Baumwolle  
Moltens in div. Qualitäten  
Woldecken, div. Artikel und Preislagen

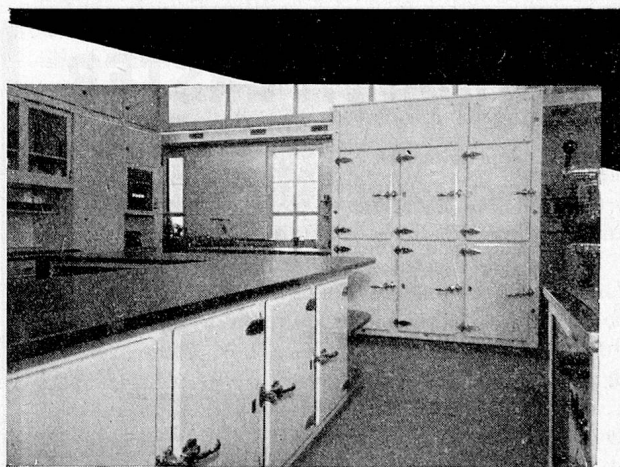
## Tischwäsche

in Reinleinen, Halbleinen und Baumwolle, weiss  
und farbig Servietten Napperons Tischtücher

Toilettentücher	Ärzte- und Operations-
Frottierwäsche	Mäntel und -Wäsche
Waffeltücher	Gärtner-, Metzger-,
Badetücher	Bäcker- und
Hausschürzen, div.	Chefschürzen usw.
weiss und farbig	

## A. & H. Kälin-Müller, Seewen-Schwyz

Leinen- und Baumwollweberei Tel. (043) 31666



Wir bauen seit Jahrzehnten

## Kühl-, Gefrier- und Klimaanlage

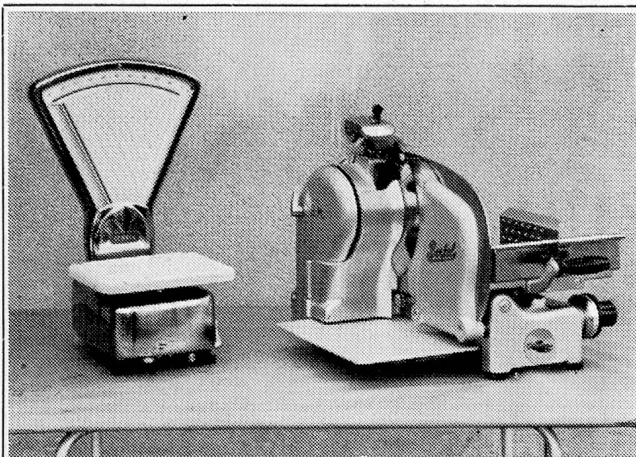
in jeder Grösse und für jeden Zweck, nach den neuesten Erkenntnissen  
der modernen Kältetechnik

Einige Referenzen  
Verpflegungsanstalt Friesenberg  
Bürgerheim Flüelen

Aargauische Pflegeanstalt Muri  
Taubstummenanstalt Regensberg  
Altersasyl Wädli Zürich

**AUTOFRIGOR A.-G.**  
Zürich Schaffhauserstrasse 473  
Telefon (051) 48 15 55

**Autofrigor**



automatische Waagen in  
optischer und Zeiger-Ausführung  
mit Tragkraft von 1 – 20000 kg

Fleisch-Schneidemaschinen  
für Anstalten (12 versch. Modelle)

## BERKEL A.G., ZÜRICH

Hohlstr. 535 Tel. (051) 52 53 22

# PHAG Schnitten

sind die ideale Nahrung für alle diejenigen, deren Arbeit besonders körperliche oder geistige Anstrengungen verlangt. Auch Sportsleute, Touristen und Zeltler sind begeistert. - PHAG-SCHNITTEN werden wie Fleisch zubereitet. Verlangen Sie Prospekte mit den Rezepten.



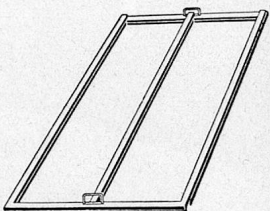
Edward JECQUET

FABRIK HYGIENISCH - DIÄTETISCHER  
NAHRUNGSMITTEL / GLAND (WAADT)

## RÜHBEETFENSTER

*Es ist keine Seltenheit . . .*

dass unsere Frühbeetfenster, die wir vor 30 Jahren lieferten, heute noch ihren Dienst tun. Unaufgeforderte Zuschriften beweisen die erstaunliche Qualität der Bacher-Fenster.



*Es wird in 50 Jahren . . .*

keine Seltenheit sein, dass kittlose Bacher-Stahlfenster noch ihre Aufgabe erfüllen.

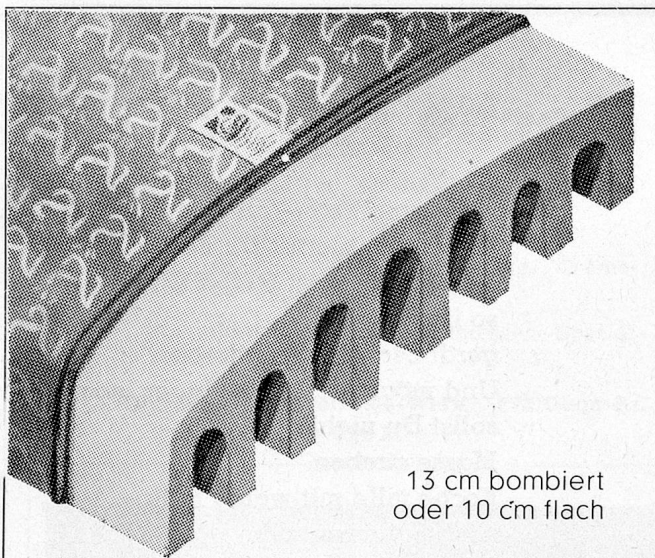
Verlangen Sie unverbindliche Offerte über

Kittlose Bacher-Stahlfenster  
Kittlose Hollandfenster  
Holzfenster zum Verkitten  
Eisenfenster  
Clochefenster

# bacher

Gewächshausbau Reinach-Basel  
Telefon (061) 82 50 51

Bacher-Frühbeetfenster — man weiss was man hat



13 cm bombiert  
oder 10 cm flach

## RUBATEX

Latexschaum - Matratzen

Riemenfabrik - Techn. Artikel - Leder + Gummi



### CARL SIGERIST & CIE. SCHAFFHAUSEN

Tel 053 513 00