

Objektyp: **Advertising**

Zeitschrift: **Fachblatt für schweizerisches Anstaltswesen = Revue suisse des établissements hospitaliers**

Band (Jahr): **29 (1958)**

Heft 6

PDF erstellt am: **22.07.2024**

Nutzungsbedingungen

Die ETH-Bibliothek ist Anbieterin der digitalisierten Zeitschriften. Sie besitzt keine Urheberrechte an den Inhalten der Zeitschriften. Die Rechte liegen in der Regel bei den Herausgebern. Die auf der Plattform e-periodica veröffentlichten Dokumente stehen für nicht-kommerzielle Zwecke in Lehre und Forschung sowie für die private Nutzung frei zur Verfügung. Einzelne Dateien oder Ausdrucke aus diesem Angebot können zusammen mit diesen Nutzungsbedingungen und den korrekten Herkunftsbezeichnungen weitergegeben werden. Das Veröffentlichen von Bildern in Print- und Online-Publikationen ist nur mit vorheriger Genehmigung der Rechteinhaber erlaubt. Die systematische Speicherung von Teilen des elektronischen Angebots auf anderen Servern bedarf ebenfalls des schriftlichen Einverständnisses der Rechteinhaber.

Haftungsausschluss

Alle Angaben erfolgen ohne Gewähr für Vollständigkeit oder Richtigkeit. Es wird keine Haftung übernommen für Schäden durch die Verwendung von Informationen aus diesem Online-Angebot oder durch das Fehlen von Informationen. Dies gilt auch für Inhalte Dritter, die über dieses Angebot zugänglich sind.

Salzlos und doch schmackhaft essen mit

KNORR - DIÄT-AROMAT



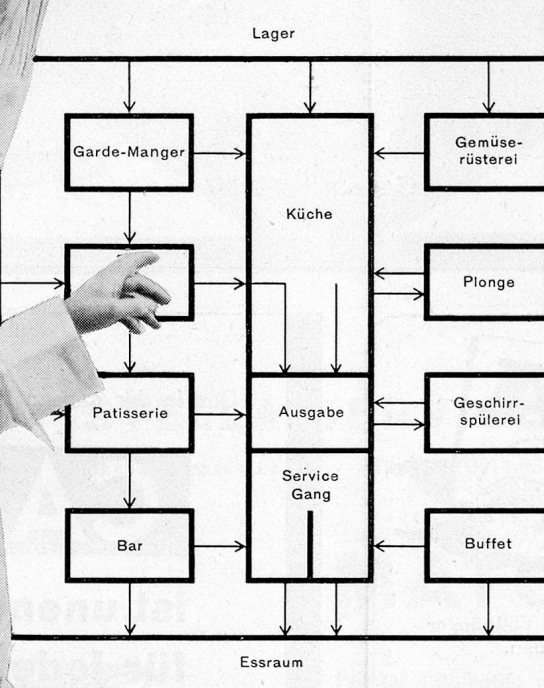
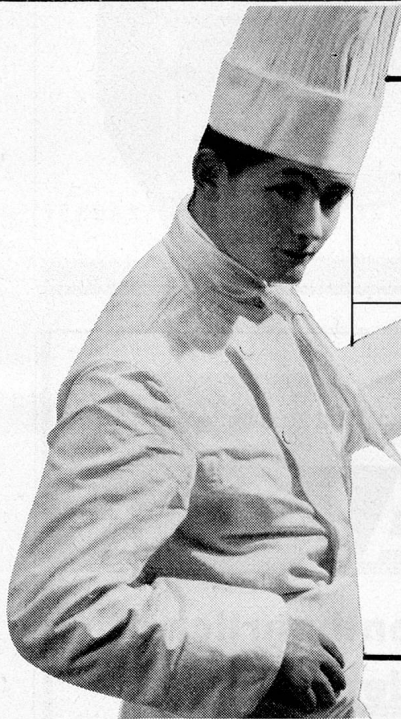
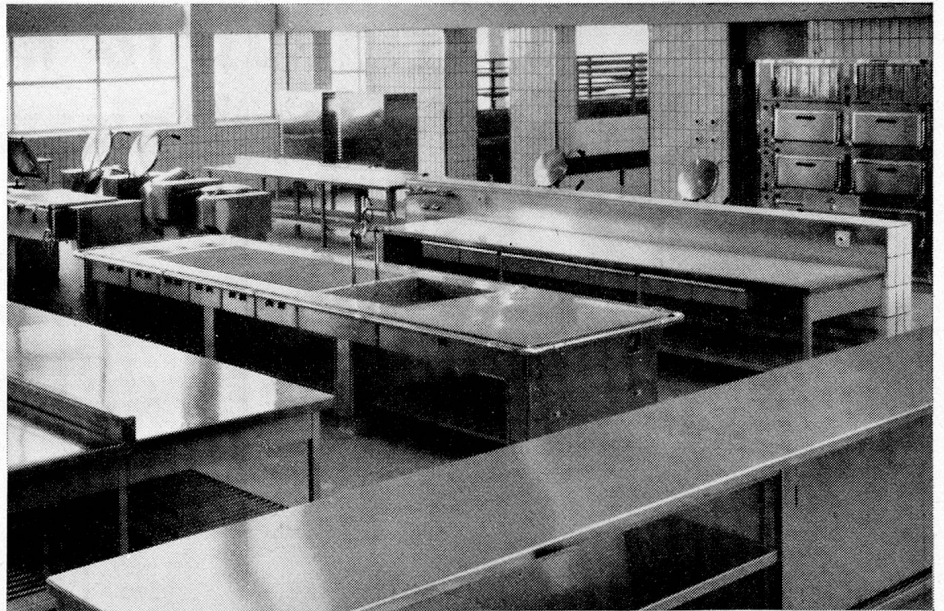
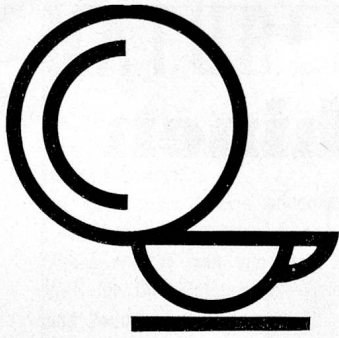
Mit KNORR-Diät-AROMAT wird nun auch salzloses Essen zum Genuß, denn als Universal-Würzmittel kann es gleichzeitig zur Zubereitung der Speisen in der Küche wie zum Nachwürzen am Tisch verwendet werden. Die Würzkraft ist so dosiert, daß sie den Eigengeschmack der Speisen nicht übertönt, sondern fördert und stützt.

Knorr

Zusammensetzung :

Ammonium-Glutaminat
Kaliumchlorid
Kaliumtartrat
Kaliumcitrat
Hefe und Pflanzenfett
Gewürze und Gemüse

KNORR-Diät-AROMAT
frei von Kochsalz
frei von Natrium
(IKS Nr. 21 646)



rationelle Gross- Küchen

für Hotels, Restaurants,
Spitäler, Anstalten, Kantinen usw.

Eine richtige fachmännische Planung ist für jeden Betrieb von ausschlaggebender Wichtigkeit, denn nur ein flüssiger Arbeitsablauf ermöglicht ein rationelles Arbeiten und hebt damit die Rendite. Die Organisationsprobleme innerhalb der modernen Küchenanlage sind heute derart vielfältig und kompliziert, dass für deren Lösung unbedingt der Fachmann zuge-

zogen werden muss. Schon bei Rohentwürfen muss z. B. die richtige Wegführung berücksichtigt und die arbeitstechnisch richtige Lage der Warenannahme, der verschiedenen Vorbereitungszentren, Küchen- und Spülanlagen, Office usw. geplant werden. Wenden Sie sich daher von Anfang an vertrauensvoll an unsere erfahrenen Spezialisten. Sie werden für Ihre Küche

die wirtschaftlichste Konzeption finden, die Ihren Bedürfnissen am besten entspricht. Wir beraten Sie gerne auf Grund unserer langjährigen Erfahrung. Wir projektieren und liefern Ihnen komplette Küchenanlagen und bieten Ihnen den Vorteil der Lieferung aus einer Hand, damit alle Apparate und Einrichtungsgegenstände genau aufeinander abgestimmt sind.

FRANKE

Lips-Küchenmaschinen

für jeden Betrieb

Unverbindliche Beratung und Verkauf durch unsere Fabrik und unsere Vertreter

H. Bay

Aarau

064 / 2 23 58

V. Lukas

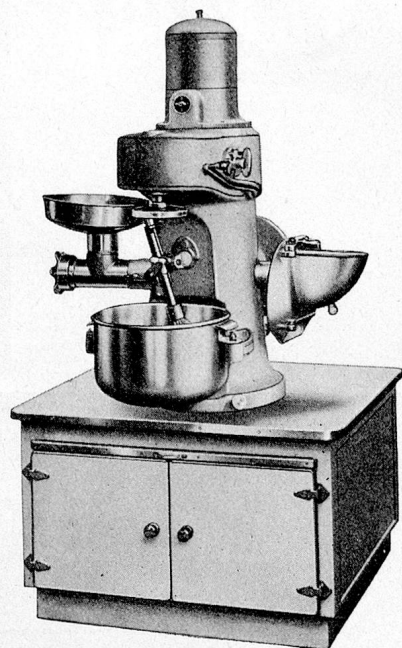
Zürich

051 / 33 22 05

W. Leutwyler

Lausanne

021 / 26 47 86



Maschinenfabrik

J. LIPS URDORF ZH

Telefon (051) 98 75 08

Gegründet 1880



NITROPHOSPHATKALI

der nährstoffreiche, rasch wirkende Volldünger für den Erwerbsgemüse- und Obstbau.

KALKSALPETER

der sehr rasch wirkende Kopfdünger für Gemüsekulturen (Frühgemüse usw.) mit kurzer Vegetationszeit.

AMMONSALPETER

hat sich als Stickstoffdünger mit rascher und anhaltender Wirkung im Gemüsebau bestens bewährt.

KALKSTICKSTOFF

ist ein ausgezeichneter Grunddünger. Bei regelmäßiger Verwendung - weniger Unkraut und weniger Bodenschädlinge.

LONZIN

das hochkonzentrierte, vollständig wasserlösliche Nährsalz für Topfpflanzen und andere Spezialkulturen.

COMPOSTO LONZA

verwandelt Gartenabfälle, Laub, Torf usw. rasch in besten Gartenmist.

LONZA AG., BASEL

Das in der ganzen Welt berühmte

CALGON

**ist unentbehrlich
für jede Wäsche**

Überall verwenden erstklassige Wäschereien CALGON, den unentbehrlichen Schnellenthärter, der das Resultat jeder Waschmethode verbessert.

Unsere **erfahrenen Fachleute** sind gerne bereit, die Verhältnisse in Ihrer Wäscherei zu studieren und arbeiten Ihnen das für Ihren Betrieb **rationellste und schonendste** Verfahren aus.

Profitieren Sie davon!

SEIFENADELN PP / ALWAPON

CALGOSAPON / CALGON

Seifenfabrik Sträuli & Cie., Winterthur

NATÜRLICHER SCHLAF!

Die Schlaraffia-Einlage mit ihrer sinnreichen Konstruktion von 666 Federn und 2 elastischen Innenrahmen verleiht jene **Stabilität**, durch welche die Schlaraffia-Matratze **weder abkippt noch „schwimmt“**.

Nie gerät man in eine **unbequeme Schräglage**, sondern liegt immer **wieder „schlafrichtig“**.

Wieso spricht man von der körperfreundlichen SCHLARAFFIA?

Weil für ihre Polsterung ausschliesslich **Naturhaare-Wolle** und **Baumwolle** verwendet werden. Diese **Naturfüllungen** aber sind **körperfreundlich**. SCHLARAFFIA-Matratzen **vertragen Luft und pralle Sonne**, daher **vollhygienisch**, **vollatmend**, ja auch **im Liegen vollatmend** und **nie zur Transpiration reizend**. Selbst **Fieberkranke** finden **Linderung**. 30 Jahre Erfahrung



MATRATZE



SCHLARAFFIAWERK AG BASEL

DREISPITZ TELEPHON (061) 34 69 60



STELLA SERVICE AG ZÜRICH

Seebahnstrasse 85

Telefon (051) 35 55 35

Postfach Zürich 36

MATURA



Frontal-Automaten mit der neuen technischen Errungenschaft, dem zweiten Gang.

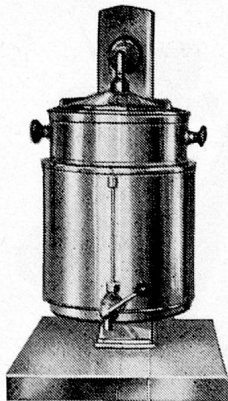
Diese Automaten waschen vor, kochen, brühen, spülen und schwingen. Im Spüleffekt unerreicht.

Eignung für sämtliche gewerblich betriebenen Wascheinrichtungen, Hotels, Restaurants, Heime, Mehrfamilienhäuser, Anstalten und Haushaltungen etc.

4 Modelle:	3—4 kg	Preis Fr. 2650.—
	5—6 kg	» Fr. 3250.—
	8 kg	» Fr. 4250.—
	11 kg	» Fr. 5250.—

Vorführungen täglich (Anmeldung erwünscht).

Der Waschautomat mit Doppel-Automatik



BRAVILOR

Filterkaffeemaschinen

Für Spitäler, Anstalten u. Grossküchen – Diverse Modelle – 20- bis 50-Liter-Behälter
Stundenleistung bis 75 Liter pro Behälter
Kein Boiler, sondern Frischwasserbrü-
hung – Vollautomatisch, keine Wartung,
entlastet daher das Personal – Geringe
Strom- und Unterhaltskosten – Wir sen-
den Ihnen gerne Prospekte

HGZ Aktiengesellschaft

Zürich-Affoltern Zehntenhausstr. 15–21
Apparatebau Telefon 051 / 46 64 90



Schlafe Dich gesund auf Latexschaum!

NEUKOPOR-Matratzen sind in
mehreren Ausführungen er-
hältlich:

- ein- und beidseitig
verwendbar
- verschiedene Härtegrade
und Dicken
- Überzüge aus
sanforisiertem
Sanitasdрилch oder urin-
beständigem Stamoid

DIE SCHWEIZER LATEXSCHAUM-MATRATZE

NEUHEIT:

Zonenmatratze mit verstärktem
Mittelteil — höchster Schlafkomfort

H. NEUKOM AG

Fabrikation von Schaumgummi

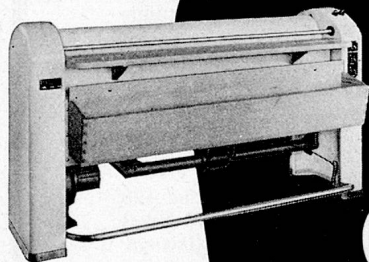
Hinwil-Hadlikon ZH



Vorplatz- und Terrassen-Beschattungen, Lamel-
lenstoren für Innen- und Aussenmontage, Repa-
raturen und Neulieferungen.

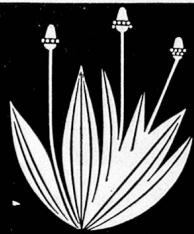
EMIL SCHENKER AG.

Storenfabrik Schönenwerd Tel. (064) 3 31 52
Filialen in Zürich, Basel, Bern, Luzern, Lausanne,
Genf und Lugano.



Absaug-Mange M 4. 140 cm
Walzenlänge. Äusserst lei-
stungsfähiges Modell. Auto-
matische Temperatur-Regu-
lierung bei elektrischer und
Gas-Heizung. Elektrische
Walzenhebevorrichtung.
Sofort betriebsbereit, da alle
elektrischen Schaltapparate
eingebaut. Wir bauen auch
grössere Mangen, bis 2 m
Arbeitsbreite und 40 cm
Walzendurchmesser.

Wäschereimaschinen-
Fabrik
A. CLEIS AG., SISSACH
Telephon 061 - 85 13 33



Unkraut- vertilger Geigy

gegen Unkraut auf Wegen, Plätzen,
Friedhöfen usw.
Dauerwirkung 1 Jahr



Basudin Emulsion Geigy

Spritz- und Giessmittel gegen
Pflanzen- und Wurzelschädlinge.



Gesarex Geigy

das Universalstäubemittel für
alle Gemüse, Zierpflanzen, Hausreben.



Schnecken- körner Geigy

tötet alle Schnecken.



J. R. Geigy A.G., Basel

P/48

★sauber SSS schonend sparsam

sauber / schonend / sparsam
bitte überzeugen Sie sich selbst und
machen Sie auf unsere Kosten
einen Versuch:

SILAVIT

zum Vorwaschen
unschädliches Alkali
rascher, gründlicher Schmutzlöse-Effekt
grosse Schmutztragefähigkeit
unterstützt die Schaumbildung der Seife

ALBA

Vollwaschmittel auf Seifenbasis mit
stabilisiertem Bleichmittel
verhindert die Bildung von Kalkseife
Weisswäsche wird blendend weiss —
Farben leuchten
greift das Metall nicht an

VACO syndet

Spezialwaschmittel für fettige Wäsche
(Berufs- und Küchenwäsche)
sehr hohes Netzvermögen

supal

«Universal»-Waschmittel
einfach und zuverlässig
für Vor- und Klarwäsche
einzigartige Tiefenwirkung
mit erstaunlichem Wascheffekt
Lieferungen ab 10 Kilo



Muster und Auskünfte prompt durch:

VAN BAERLE & CIE. AG
MÜNCHENSTEIN / BASEL

Chemische Fabrik

Telephon 061/46 89 00



Für jeden Zweck

baut Horgen-Glarus die geeigneten Tische und Stühle.

HORGEN-GLARUS

AG Möbelfabrik Horgen-Glarus

in Glarus Telefon (058) 5 20 91



Essenträger rostfreier Chromnickelstahl

12, 14, 16, 18, 20, 22, 24 cm Durchmesser
mit oder ohne Tragbügel

Verlangen Sie bitte Offerte oder Vertreter-Besuch

Banholzer AG
Solothurn

Gegründet 1784 Telefon (065) 2 17 18



BERKEL - WAAGEN

in elektro-optischer und Zeiger-
Ausführung für jeden Bedarf

Fabrik: Hohlstr. 535 Zürich Tel. 52 53 22



gommapiuma

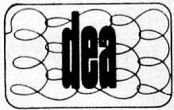
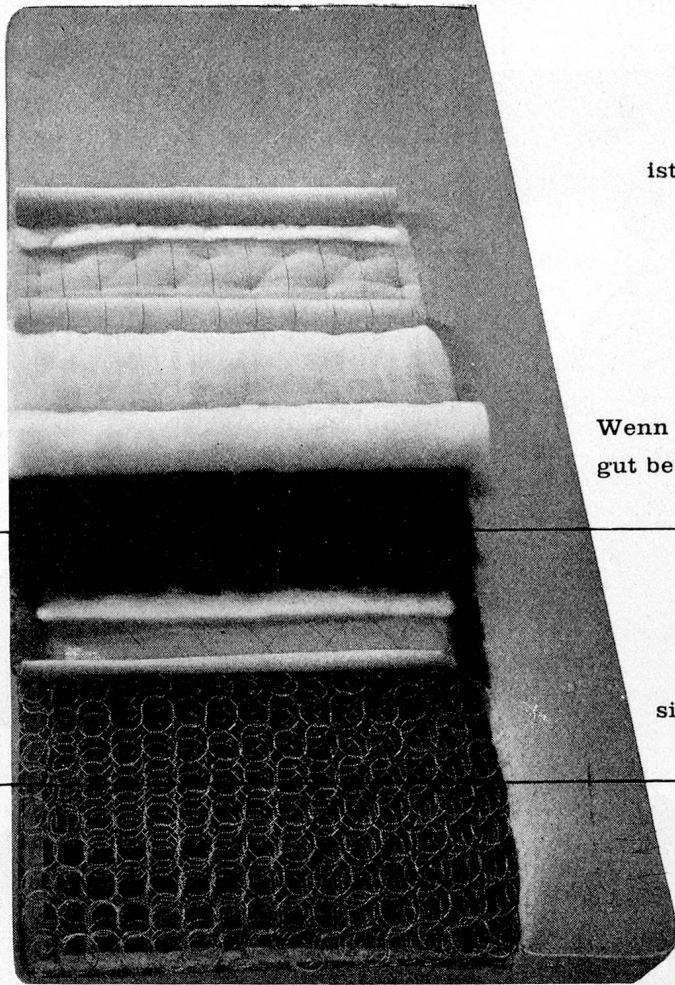
PIRELLI - MATRATZEN aus Latexschaum bieten unübertroffenen Komfort. Sie sind **HYGIENISCH, BEQUEM, PRAKTISCH, WIRTSCHAFTLICH. GERINGER ANSCHAFFUNGSPREIS UND ZUDEM KEINE UNTERHALTSKOSTEN MEHR!**

Die „gommapiuma“-Matratze muss nie gewendet, nie geklopft und nie aufgeschüttelt werden. Ein Aufarbeiten im Laufe der Jahre ist nicht nötig, weil die ursprüngliche Form unbegrenzt erhalten bleibt.

Bezugsquellennachweis:

PIRELLI PRODUKTE AG ZÜRICH LIMMATSTR. 275 TELEFON (051) 42 80 80

DEA-
Matratzen
sind
nicht
umzubringen



Wirklich vorteilhaft
ist nur das, was gut ist, was hält —
jahrelang hält.

Wenn Sie DEA-Matratzen haben sind Sie
gut bedient- auf viele Jahre gut bedient.

DEA-Matratzen
sind Embru-Matratzen
und Embru-Matratzen
sind nicht umzubringen.



Embru-Werke Rütli ZH
Tel. (055) 4 48 44

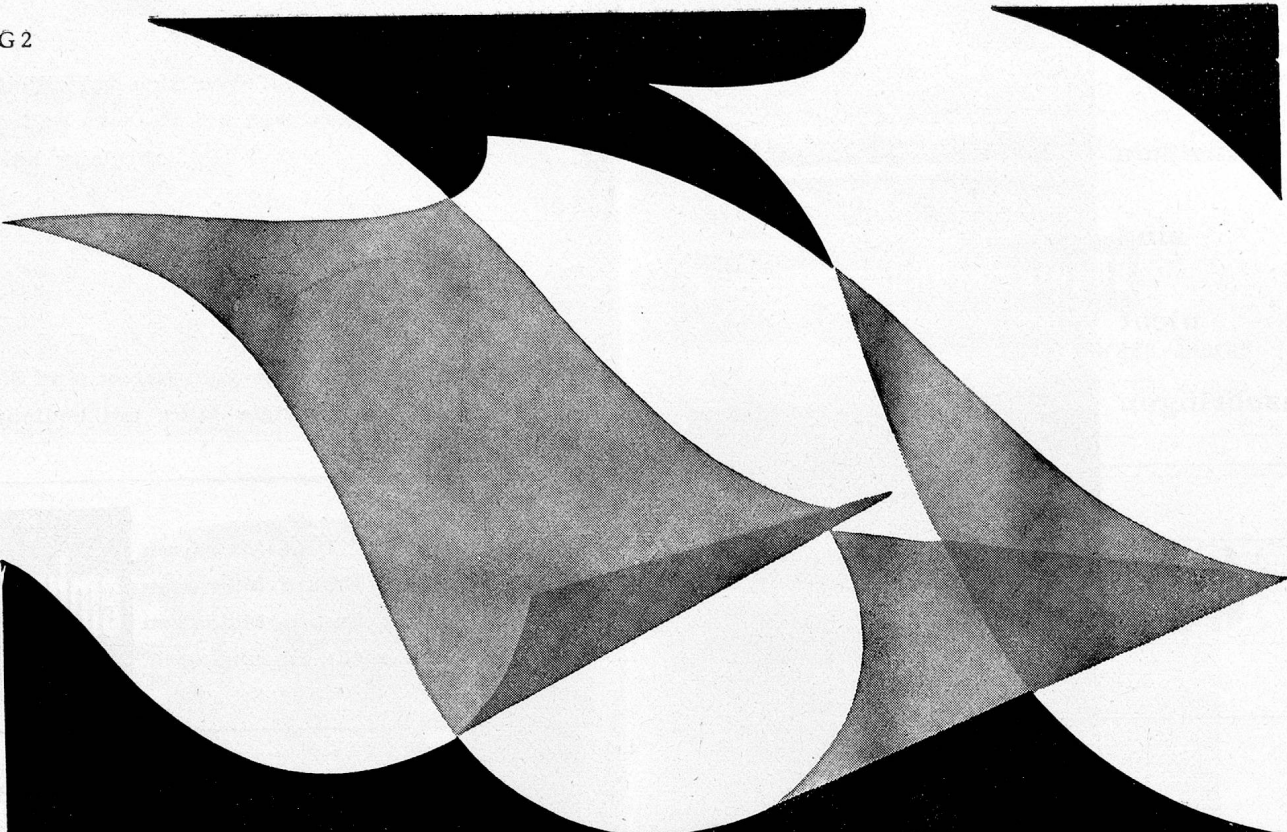
Embru-Werke, Filiale Zürich
Engelstrasse 41, Tel.(051) 23 53 13

Der
Patient soll
gesund und das Per-
sonal entlastet werden.
Diese beiden Forderungen waren
bei der Konstruktion un-
serer Spitalmöbel
wegleitend



**BASLER
EISENMÖBELFABRIK AG.
SISSACH**

Metzger



für Ihre Grosswäsche im Automat

Zum Vorwaschen:

DILO

Zum Waschen / Kochen:

**NATRIL
OMAG**

Zum Bleichen:

oxyl

Henkel modernisiert das Waschen. Neue, für Automaten besonders geschaffene, hartwasserbeständige Waschmittel garantieren einfache Verfahren!

Genau so griffig-weiche und strahlend-weiße Wäsche, wie im gepflegten Familien-Haushalt!

Alle Produkte an der Eidg. Materialprüfungsanstalt auf Schmutzlösevermögen und Schonung der Fasern* geprüft und mit hervorragenden Waschresultaten und Schonungsziffern belohnt!

Unverbindliche Beratung durch unsere Laboratorien und Wäschereisachverständigen, Lieferung individueller Waschanleitungen.

* Nur die Henkel-Produkte allein enthalten den patentierten Faserschutz «Fiberprotect»!

Henkel & Cie. A.G., Pratteln/BL
Abteilung Grosskonsumenten

Henkel