

An der Muba zu sehen

Objektyp: **Group**

Zeitschrift: **Fachblatt für schweizerisches Anstaltswesen = Revue suisse des établissements hospitaliers**

Band (Jahr): **30 (1959)**

Heft 3

PDF erstellt am: **22.07.2024**

Nutzungsbedingungen

Die ETH-Bibliothek ist Anbieterin der digitalisierten Zeitschriften. Sie besitzt keine Urheberrechte an den Inhalten der Zeitschriften. Die Rechte liegen in der Regel bei den Herausgebern.

Die auf der Plattform e-periodica veröffentlichten Dokumente stehen für nicht-kommerzielle Zwecke in Lehre und Forschung sowie für die private Nutzung frei zur Verfügung. Einzelne Dateien oder Ausdrucke aus diesem Angebot können zusammen mit diesen Nutzungsbedingungen und den korrekten Herkunftsbezeichnungen weitergegeben werden.

Das Veröffentlichen von Bildern in Print- und Online-Publikationen ist nur mit vorheriger Genehmigung der Rechteinhaber erlaubt. Die systematische Speicherung von Teilen des elektronischen Angebots auf anderen Servern bedarf ebenfalls des schriftlichen Einverständnisses der Rechteinhaber.

Haftungsausschluss

Alle Angaben erfolgen ohne Gewähr für Vollständigkeit oder Richtigkeit. Es wird keine Haftung übernommen für Schäden durch die Verwendung von Informationen aus diesem Online-Angebot oder durch das Fehlen von Informationen. Dies gilt auch für Inhalte Dritter, die über dieses Angebot zugänglich sind.

An der MUBA zu sehen

An der diesjährigen Mustermesse ist die *Metalwarenfabrik Walter Franke, Aarburg AG*, wiederum am gleichen Standplatz Nr. 4635, Halle 13, mit einem reichhaltigen Ausschnitt aus ihrem Küchenbau-Fabrikationsprogramm vertreten. Der neu dekorierte Stand zeigt in den folgenden 4 Ausstellungsgruppen viele Neuheiten, die sicher weite Kreise von Baufachleuten, Bauherren und Hausfrauen interessieren werden. Es handelt sich um Spültische, Block-Kombinationen, Haushalt-Küchen und Grossküchen-Anlagen. Diese Abteilung wird vor allem die Fachleute des Gastgewerbes, Spital- und Anstaltswesen anziehen. Es sei hier nur auf die Plonge, die Gemüserüsterei, den Patisserietisch, die Transportgeräte für kalte und warme Speisen, das Sandwich-Buffer, den Cookstable und die Geschirrspülmaschine mit Gleittischanlage hingewiesen.

*

An der diesjährigen Muba ist die grösste schweizerische Waschmaschinenfabrik, *Ad. Schulthess & Co. AG., Zürich und Wolfhausen*, mit einem äusserst attraktiv gestalteten Stand (Halle 20, 2. Stock, Stand 6545, gerade links neben der Rolltreppe) vertreten. Interessant ist, dass sowohl der kleine 4-kg-Automat für die Familie, als auch die Grossanlagen mit Chargen bis 250 kg für Spitäler und Industriebetriebe wirklich vollautomatisch mit *Lochkarten* gesteuert werden. Selbst die Hausfrau hat heute an ihrer neuen Schulthess-Super nichts anderes zu tun, als eine Lochkarte einzuschieben, um dem Waschautomaten das gewünschte Programm zu diktieren. Als weitere Neuheit zeigt Schulthess einen Waschautomaten, der sich besonders gut als *Einbaumodell in Küchen* eignet und nur Fr.

2 280.— kostet. Schliesslich sei der neuartige Tumbler (Wäschetrockner) erwähnt, dessen Leistung auf die kurze Waschkdauer der modernen Schulthess-Automaten abgestimmt ist.

Marktbericht der Union Usego

Zucker

Der internationale Zuckerrat hat gestern die Exportquoten der im internationalen Zuckerabkommen angeschlossenen Länder pro 1959 um 2 1/2 Prozent gekürzt. Die globale Ausfuhr dürfte damit eine wesentliche Reduktion erfahren.

Reis

Zufolge der schwachen Nachfrage in Italien sind die Preise etwas gedrückt.

Kaffee

Da verschiedene zentralamerikanische Produzentländer ihre Oktober/März-Quoten verkauft haben und nur noch auf Verschiffung April/Mai offerieren, haben die Preise für Februar- und März-Verladung erheblich angezogen. Auch andere Provenienzen (Antillen, Indien usw.) erfuhren in den vergangenen Wochen Preiserhöhungen, während Brasilien und die Robusta-Kaffees eher stabil blieben.

Tee

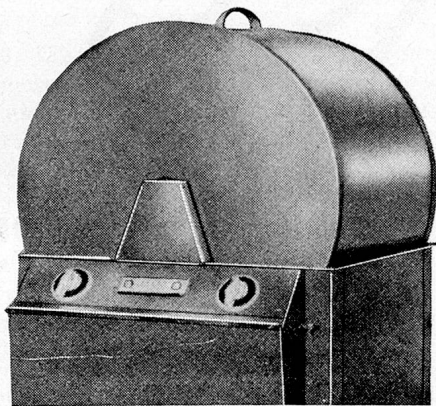
In Indien zeigten sich Russland, Türkei und Aegypten wieder als Käufer am Markt. Die Preise zogen selbst für die geringen Sorten an. In Ceylon müssen die jetzt anfallenden guten Dimbulas sehr teuer bezahlt werden.

Arachidöl

Markt-Tendenz weiterhin fest.

Eine schweizerische Geschirrwash- und Spülmaschine von überdurchschnittlicher Qualität.

Eine Vorführung wird auch Sie verblüffen.



Lassen Sie sich die G 1 zeigen.

Verlangen Sie unsern unverbindl. Besuch.

Vertrauen Sie auf schweizerische Spitzenleistungen.

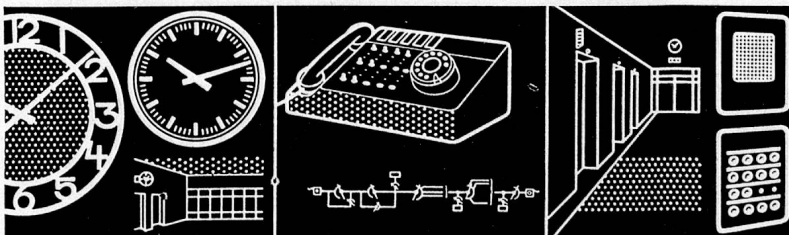


F. Gehrig & Co., Ballwil-Luzern

Fabrik elektrischer Maschinen und Apparate

Telephon (041) 89 14 03

Muba 1959, Stand Nr. 6002, Halle 18



Telephon-, Signal- und Schwachstromanlagen

Hasler AG Bern

mit Zweigniederlassung in Zürich