

Objektyp: **Advertising**

Zeitschrift: **Fachblatt für schweizerisches Anstaltswesen = Revue suisse des établissements hospitaliers**

Band (Jahr): **30 (1959)**

Heft 3

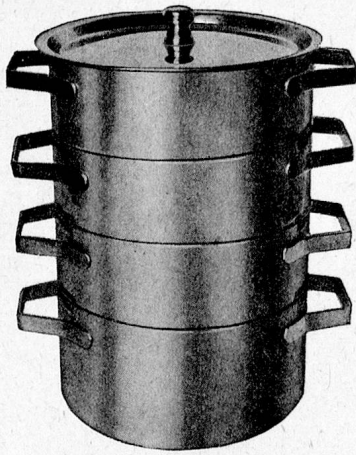
PDF erstellt am: **22.07.2024**

Nutzungsbedingungen

Die ETH-Bibliothek ist Anbieterin der digitalisierten Zeitschriften. Sie besitzt keine Urheberrechte an den Inhalten der Zeitschriften. Die Rechte liegen in der Regel bei den Herausgebern. Die auf der Plattform e-periodica veröffentlichten Dokumente stehen für nicht-kommerzielle Zwecke in Lehre und Forschung sowie für die private Nutzung frei zur Verfügung. Einzelne Dateien oder Ausdrucke aus diesem Angebot können zusammen mit diesen Nutzungsbedingungen und den korrekten Herkunftsbezeichnungen weitergegeben werden. Das Veröffentlichen von Bildern in Print- und Online-Publikationen ist nur mit vorheriger Genehmigung der Rechteinhaber erlaubt. Die systematische Speicherung von Teilen des elektronischen Angebots auf anderen Servern bedarf ebenfalls des schriftlichen Einverständnisses der Rechteinhaber.

Haftungsausschluss

Alle Angaben erfolgen ohne Gewähr für Vollständigkeit oder Richtigkeit. Es wird keine Haftung übernommen für Schäden durch die Verwendung von Informationen aus diesem Online-Angebot oder durch das Fehlen von Informationen. Dies gilt auch für Inhalte Dritter, die über dieses Angebot zugänglich sind.



Essenträger rostfreier Chromnickelstahl
12, 14, 16, 18, 20, 22, 24 cm Durchmesser
mit oder ohne Tragbügel

Verlangen Sie bitte Offerte oder Vertreter-Besuch

Banhöfer_{AG}
Solothurn

Gegründet 1784 Telefon (065) 2 17 18

riposa

DECKEN KISSEN
FLACHDUVETS
BETTFEDERN
DAUNEN
MATRATZEN



MAX LIENGME AG.
BETTFEDERFABRIK ALBIS
Affoltern a/A. Tel. 99 51 66

Abgenütztes

Silberbesteck

Wie neu!

Reparaturen und Neuversilberungen mit
garantierter Silberauflage zu
äusserst günstigen Preisen.

Neubestecke für Grossbetriebe und Privat

Paul Sulger, Langnau-Gattikon

Besteck- und Silberwarenfabrikation

(Zch.)

Telephon (051) 921462

Der neue elektrische

Locher

KIPP-PLATTENHERD

setzt sich überall durch
wo bessere Leistungen,
höchste Betriebssicher-
heit und grösste Sauber-
keit verlangt werden.

Aus vielen, einige besonders in-
teressante Referenzen:

Zürich

Stadtspital Wald

Schaffhausen

Kantonsspital: 2 Herde

Lausanne

Institution Château Mont-Choisi

Lausanne

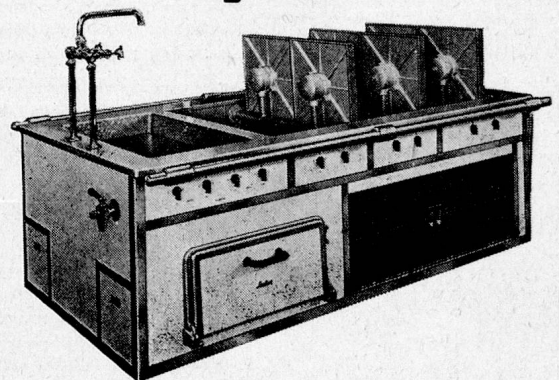
Clinique des Charmettes

Renens/VD

Grande Salle Communale

Kloten

Flughafenrestaurant



In- und ausländische Patente

OSKAR LOCHER

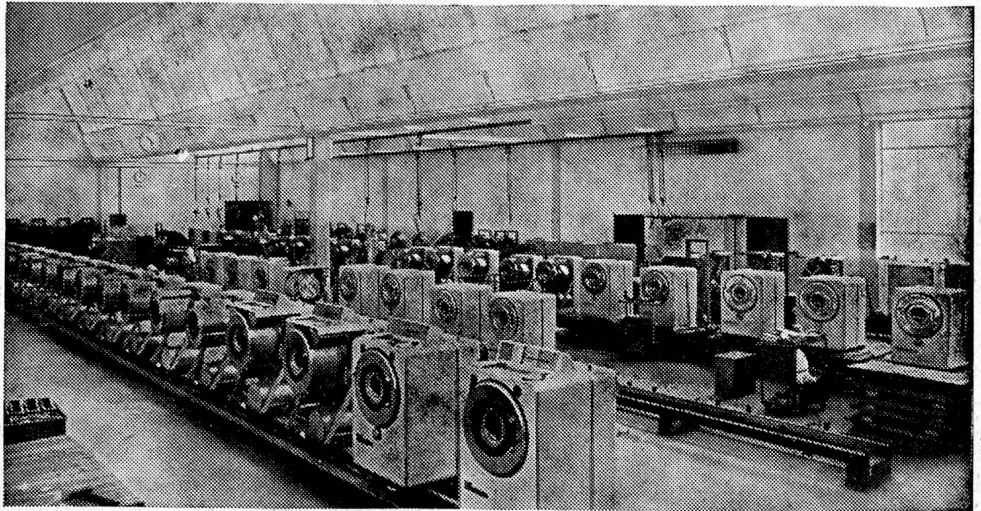
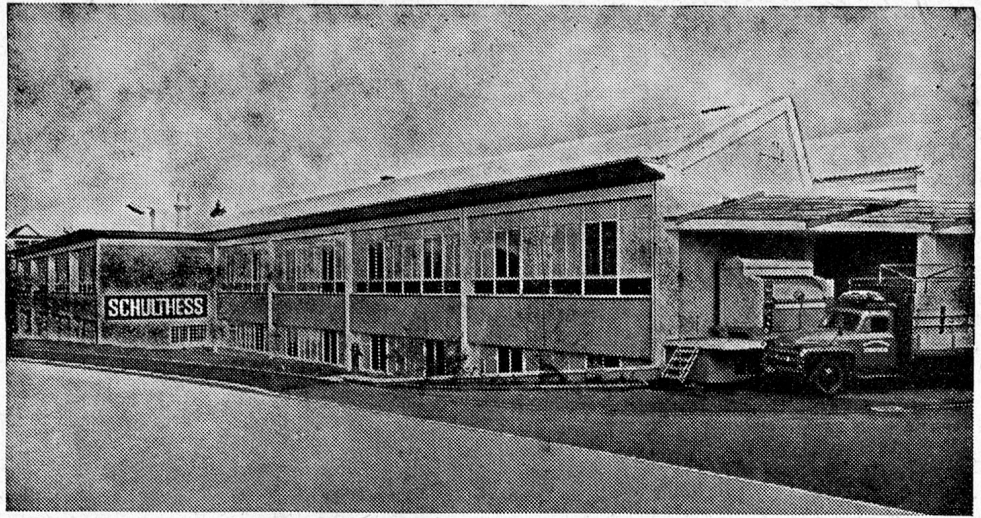
ELEKTRISCHE HEIZUNGEN

BAURSTRASSE 14 — ZÜRICH 8

TELEPHON (051) 34 54 58

Locher

SCHULTHESS



Waschautomaten Schulthess-Frontal
7 Modelle

4	6	10	18	25	35	60 kg
---	---	----	----	----	----	-------

Jedes Modell mit patentierter Lochkarten-Steuerung, eingebautem Boiler, automatischer Waschmittel-Zufuhr durch Kippbecher und patentierter Spülvorrichtung. Diese Automaten waschen vor, kochen, brühen, spülen und schwingen. Geeignet für gewerbliche Wäschereien (Hotels, Restaurants, Heime, Anstalten) sowie für Haushaltungen und Mehrfamilienhäuser. 50 bis 65% Leistungssteigerung und Einsparungen an Waschmitteln, Löhnen und Energie gegenüber konventionellen Maschinen. Mit 8 Lochkarten leistet Ihr Schulthess-Automat die gleiche Arbeit wie 8 ganz verschiedene Spezial-Waschautomaten!

Garantie und Sicherheit..!

Wer eine automatische Waschmaschine kauft, verlangt mit Recht Sicherheit und Garantie. Ein wirklich durchdachter und in jeder Beziehung praktisch erprobter Waschautomat kann nur aus einer modernen Fabrik kommen, die mit einem grossen Stab von technischen Mitarbeitern auch das kleinste Detail härtesten Prüfungen aussetzt, bevor es für die Praxis freigegeben wird.

Hinter der Schweizer Marke SCHULTHESS steht die älteste und zugleich eine der modernsten Spezialfabriken für Waschmaschinen mit einer grossen praktischen Erfahrung. Wenn Ihr Waschautomat also ein Qualitätsprodukt mit allen Garantien sein soll, verlangen Sie die auch weit über unsere Landesgrenzen hinaus zu einem Begriff gewordene Marke SCHULTHESS.

MASCHINENFABRIK AD. SCHULTHESS & CO AG ZÜRICH

Zürich Stockerstrasse 57 Tel. 051/2744 50
 Bern Aarberggasse 29 Tel. 031/ 30321
 Chur Bahnhofstrasse 9 Tel. 081/ 20822
 Lausanne 16, av. du Simplon Tel. 021/2621 24
 Neuchâtel 9, rue d. Epancheurs Tel. 038/ 58766

Grm. P1 / R30 D



SCHULTHESS