

Objektyp: **Advertising**

Zeitschrift: **Fachblatt für schweizerisches Anstaltswesen = Revue suisse des établissements hospitaliers**

Band (Jahr): **30 (1959)**

Heft 4

PDF erstellt am: **22.07.2024**

### **Nutzungsbedingungen**

Die ETH-Bibliothek ist Anbieterin der digitalisierten Zeitschriften. Sie besitzt keine Urheberrechte an den Inhalten der Zeitschriften. Die Rechte liegen in der Regel bei den Herausgebern.

Die auf der Plattform e-periodica veröffentlichten Dokumente stehen für nicht-kommerzielle Zwecke in Lehre und Forschung sowie für die private Nutzung frei zur Verfügung. Einzelne Dateien oder Ausdrucke aus diesem Angebot können zusammen mit diesen Nutzungsbedingungen und den korrekten Herkunftsbezeichnungen weitergegeben werden.

Das Veröffentlichen von Bildern in Print- und Online-Publikationen ist nur mit vorheriger Genehmigung der Rechteinhaber erlaubt. Die systematische Speicherung von Teilen des elektronischen Angebots auf anderen Servern bedarf ebenfalls des schriftlichen Einverständnisses der Rechteinhaber.

### **Haftungsausschluss**

Alle Angaben erfolgen ohne Gewähr für Vollständigkeit oder Richtigkeit. Es wird keine Haftung übernommen für Schäden durch die Verwendung von Informationen aus diesem Online-Angebot oder durch das Fehlen von Informationen. Dies gilt auch für Inhalte Dritter, die über dieses Angebot zugänglich sind.

Ein Dienst der *ETH-Bibliothek*  
ETH Zürich, Rämistrasse 101, 8092 Zürich, Schweiz, [www.library.ethz.ch](http://www.library.ethz.ch)

<http://www.e-periodica.ch>



## Für jeden Zweck

baut Horgen-Glarus die geeigneten  
Tische und Stühle.

**HORGEN-GLARUS**

**AG Möbelfabrik Horgen-Glarus**

in Glarus      Telefon (058) 5 20 91

## Erstklassige Bodenpflegemittel

### TAWAX 10

Hartglanzwachs flüssig

### TAWAX 11

Hartglanzpaste fest

### TAWAX 12

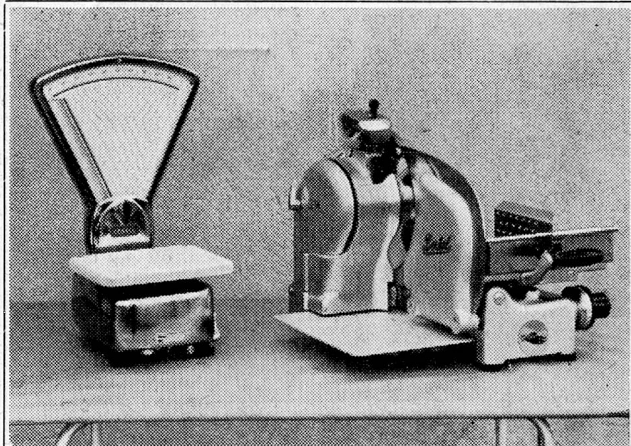
Selbstglanz-Emulsion flüssig

Alle 3 Sorten sind einfach und zeitsparend  
in der Anwendung und bewirken einen  
dauerhaften, intensiven Glanzbelag.

Verlangen Sie Offerte mit Gratismuster

**Tavol-PRODUKTE**  
*unerreicht in Qualität!*

**H. TAVERNARO · CHEM. FABRIK**  
WINTERTHUR · WÜLFLENGEN  
SCHLOSSTALSTR. 221 · TEL. 052 / 2 4054

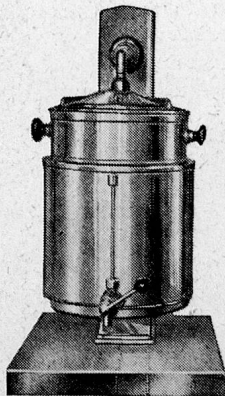


automatische Waagen in  
optischer und Zeiger-Ausführung  
mit Tragkraft von 1 – 20000 kg

Fleisch-Schneidemaschinen  
für Anstalten (12 versch. Modelle)

## BERKEL A.G., ZÜRICH

Hohlstr. 535      Tel. (051) 52 53 22



## BRAVILOR

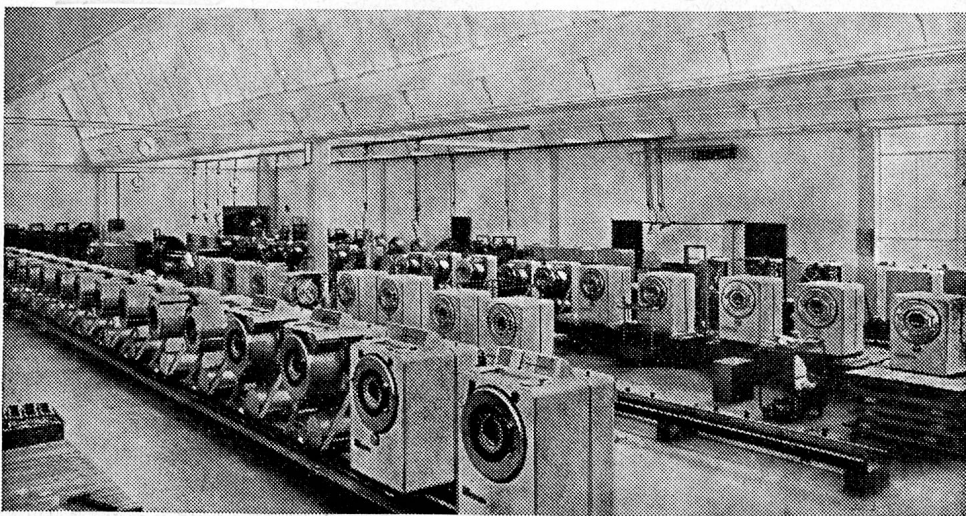
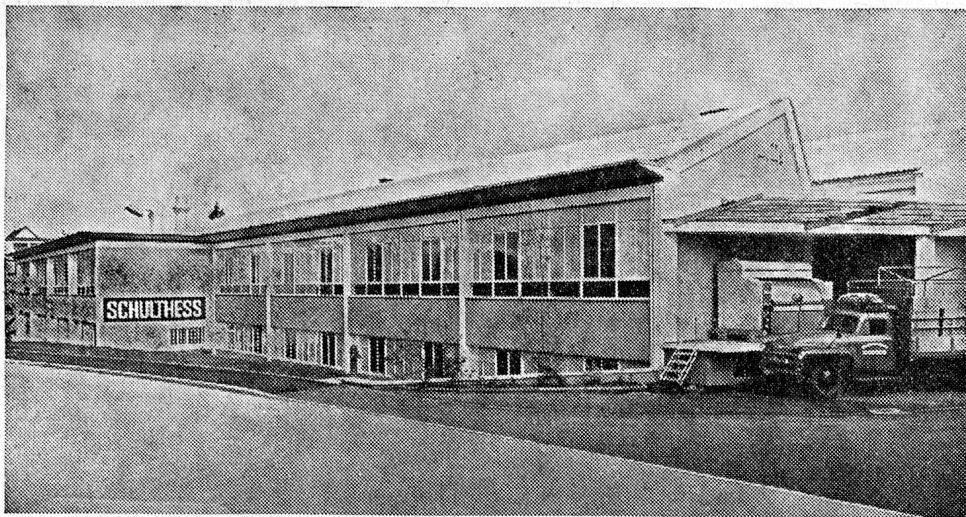
## Filterkaffeemaschinen

Für Spitäler, Anstalten u. Grossküchen –  
Diverse Modelle – 20- bis 50-Liter-Behälter  
Stundenleistung bis 75 Liter pro Behälter  
Kein Boiler, sondern Frischwasserbrü-  
hung – Vollautomatisch, keine Wartung,  
entlastet daher das Personal – Geringe  
Strom- und Unterhaltskosten – Wir sen-  
den Ihnen gerne Prospekte

## HGZ Aktiengesellschaft

Zürich-Affoltern    Zehntenhausstr. 15–21  
Apparatebau      Telephon 051 / 46 64 90

# SCHULTHESS



Waschautomaten Schulthess-Frontal  
7 Modelle

4	6	10	18	25	35	60 kg
---	---	----	----	----	----	-------

Jedes Modell mit patentierter Lochkarten-Steuerung, eingebautem Boiler, automatischer Waschmittel-Zufuhr durch Kippbecher und patentierter Spülvorrichtung. Diese Automaten waschen vor, kochen, brühen, spülen und schwingen. Geeignet für gewerbliche Wäschereien, Hotels, Restaurants, Heime, Anstalten sowie für Haushaltungen und Mehrfamilienhäuser. **50 bis 65% Leistungssteigerung und Einsparungen an Waschmitteln, Löhnen und Energie gegenüber konventionellen Maschinen.** Mit 8 Lochkarten leistet Ihr Schulthess-Automat die gleiche Arbeit wie 8 ganz verschiedene Spezial-Waschautomaten!

## Garantie und Sicherheit..!

Wer eine automatische Waschmaschine kauft, verlangt mit Recht Sicherheit und Garantie. Ein wirklich durchdachter und in jeder Beziehung praktisch erprobter Waschautomat kann nur aus einer modernen Fabrik kommen, die mit einem grossen Stab von technischen Mitarbeitern auch das kleinste Detail härtesten Prüfungen aussetzt, bevor es für die Praxis freigegeben wird.

Hinter der Schweizer Marke SCHULTHESS steht die älteste und zugleich eine der modernsten Spezialfabriken für Waschmaschinen mit einer grossen praktischen Erfahrung. Wenn Ihr Waschautomat also ein Qualitätsprodukt mit allen Garantien sein soll, verlangen Sie die auch weit über unsere Landesgrenzen hinaus zu einem Begriff gewordene Marke SCHULTHESS.

**MASCHINENFABRIK AD. SCHULTHESS & CO AG ZÜRICH**



Zürich Stockerstrasse 57 Tel. 051/2744 50  
Bern Aarberggasse 29 Tel. 031/ 30321  
Chur Bahnhofstrasse 9 Tel. 081/ 20822  
Lausanne 16, av. du Simplon Tel. 021/2621 24  
Neuchâtel 9, rue d. Epancheurs Tel. 038/ 58766

Grm. P1/R30 D

# SCHULTHESS

A. Z.  
Wädenswil