

Objektyp: **Advertising**

Zeitschrift: **Fachblatt für schweizerisches Anstaltswesen = Revue suisse des établissements hospitaliers**

Band (Jahr): **30 (1959)**

Heft 5

PDF erstellt am: **22.07.2024**

### **Nutzungsbedingungen**

Die ETH-Bibliothek ist Anbieterin der digitalisierten Zeitschriften. Sie besitzt keine Urheberrechte an den Inhalten der Zeitschriften. Die Rechte liegen in der Regel bei den Herausgebern.

Die auf der Plattform e-periodica veröffentlichten Dokumente stehen für nicht-kommerzielle Zwecke in Lehre und Forschung sowie für die private Nutzung frei zur Verfügung. Einzelne Dateien oder Ausdrucke aus diesem Angebot können zusammen mit diesen Nutzungsbedingungen und den korrekten Herkunftsbezeichnungen weitergegeben werden.

Das Veröffentlichen von Bildern in Print- und Online-Publikationen ist nur mit vorheriger Genehmigung der Rechteinhaber erlaubt. Die systematische Speicherung von Teilen des elektronischen Angebots auf anderen Servern bedarf ebenfalls des schriftlichen Einverständnisses der Rechteinhaber.

### **Haftungsausschluss**

Alle Angaben erfolgen ohne Gewähr für Vollständigkeit oder Richtigkeit. Es wird keine Haftung übernommen für Schäden durch die Verwendung von Informationen aus diesem Online-Angebot oder durch das Fehlen von Informationen. Dies gilt auch für Inhalte Dritter, die über dieses Angebot zugänglich sind.

Ein Dienst der *ETH-Bibliothek*  
ETH Zürich, Rämistrasse 101, 8092 Zürich, Schweiz, [www.library.ethz.ch](http://www.library.ethz.ch)

<http://www.e-periodica.ch>

Die Neuheit  
an der

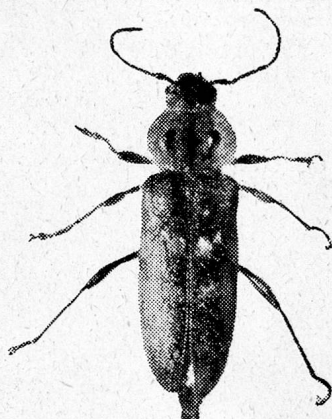


# Bacher-Block in Stahlrohrkonstruktion mit automatischer Lüftung

Hersteller: Bacher AG, Reinach/Basel, Gewächshausbau

**XYLOPHEN**

Holzschutz



Hausbock  
Holzwurm  
Hausschwamm

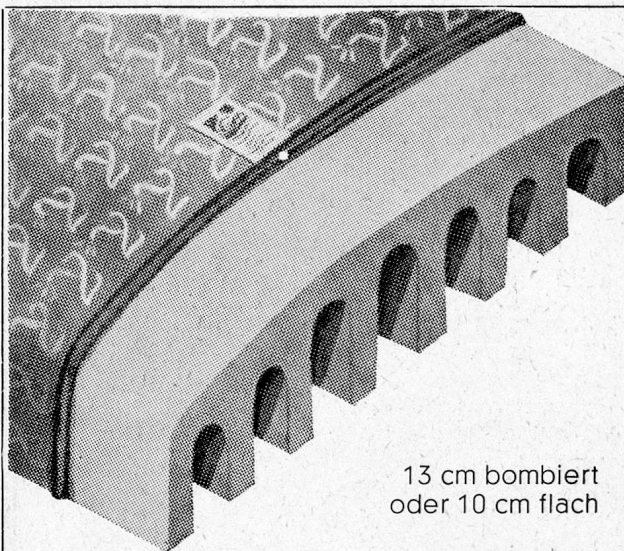
Vorbeugende  
Bekämpfung  
und Sanierung

Gutschein für eine kostenlose Dachstock-Kontrolle <sup>A</sup>/<sub>G</sub>

Name .....

Adresse .....

DR. R. MAAG AG., DIELSDORF-ZCH



13 cm bombiert  
oder 10 cm flach

**RUBATEX**

Latexschaum - Matratzen

Riemenfabrik - Techn. Artikel - Leder + Gummi



**CARL SIGERIST & CIE.**  
**SCHAFFHAUSEN**

Tel. 053 51300



Wer rechnet kauft bei

**H. BEARD SA MONTREUX**

Vertretung und Musterladen

**ZÜRICH**

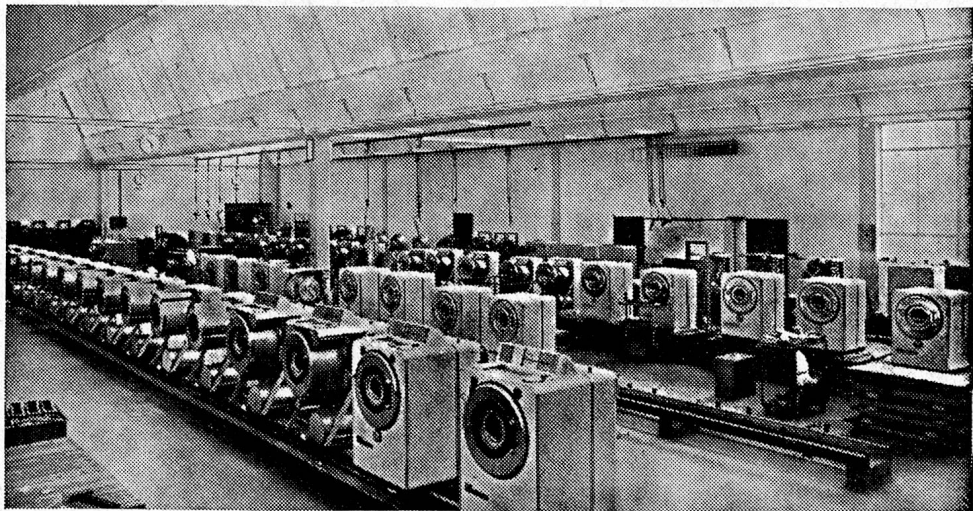
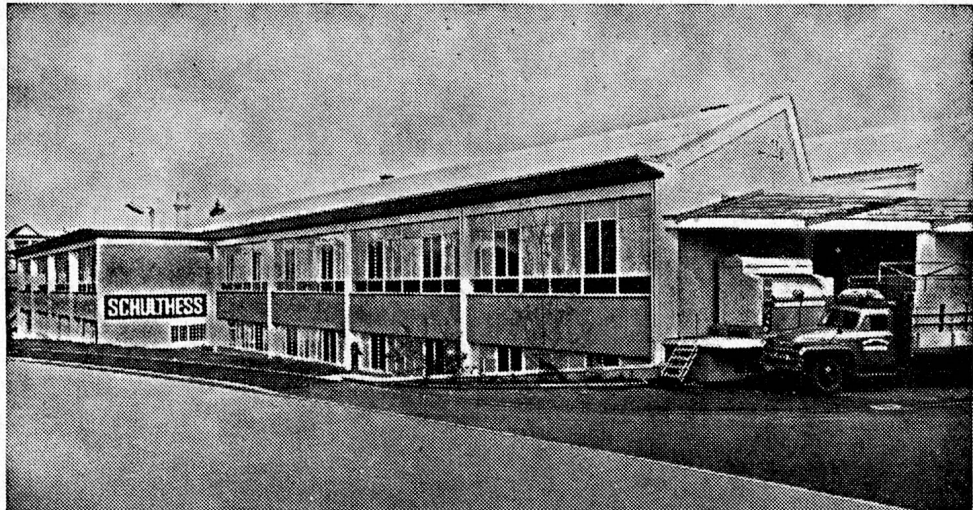
Talacker 41  
Tel. (051) 25 11 40

**LUZERN**

Obergrundstrasse 105  
Tel. (041) 290 76

Bestecke  
Kannen  
Platten  
Porzellan  
Glaswaren  
Chromnickelstahl  
Küchenbatterien  
Spezialgeschirre  
für Etagenservice

# SCHULTHESS



Waschautomaten Schulthess-Frontal  
7 Modelle

4	6	10	18	25	35	60 kg
---	---	----	----	----	----	-------

Jedes Modell mit patentierter Lochkarten-Steuerung, eingebautem Boiler, automatischer Waschmittel-Zufuhr durch Kippbecher und patentierter Spülvorrichtung. Diese Automaten waschen vor, kochen, brühen, spülen und schwingen. Geeignet für gewerbliche Wäschereien, Hotels, Restaurants, Heime, Anstalten sowie für Haushaltungen und Mehrfamilienhäuser. 50 bis 65% Leistungssteigerung und Einsparungen an Waschmitteln, Löhnen und Energie gegenüber konventionellen Maschinen. Mit 8 Lochkarten leistet Ihr Schulthess-Automat die gleiche Arbeit wie 8 ganz verschiedene Spezial-Waschautomaten!

## Garantie und Sicherheit..!

Wer eine automatische Waschmaschine kauft, verlangt mit Recht Sicherheit und Garantie. Ein wirklich durchdachter und in jeder Beziehung praktisch erprobter Waschautomat kann nur aus einer modernen Fabrik kommen, die mit einem grossen Stab von technischen Mitarbeitern auch das kleinste Detail härtesten Prüfungen aussetzt, bevor es für die Praxis freigegeben wird.

Hinter der Schweizer Marke SCHULTHESS steht die älteste und zugleich eine der modernsten Spezialfabriken für Waschmaschinen mit einer grossen praktischen Erfahrung. Wenn Ihr Waschautomat also ein Qualitätsprodukt mit allen Garantien sein soll, verlangen Sie die auch weit über unsere Landesgrenzen hinaus zu einem Begriff gewordene Marke SCHULTHESS.

### MASCHINENFABRIK AD. SCHULTHESS & CO AG ZÜRICH

Zürich Stockerstrasse 57 Tel. 051/2744 50  
Bern Aarberggasse 29 Tel. 031/ 303 21  
Chur Bahnhofstrasse 9 Tel. 081/ 208 22  
Lausanne 16, av. du Simplon Tel. 021/2621 24  
Neuchâtel 9, rue d. Epancheurs Tel. 038/ 587 66

Grm. P1/R30 D



# SCHULTHESS