

Zeitschrift: Fachblatt für schweizerisches Anstaltswesen = Revue suisse des établissements hospitaliers
Band: 30 (1959)
Heft: 6

Werbung

Nutzungsbedingungen

Die ETH-Bibliothek ist die Anbieterin der digitalisierten Zeitschriften. Sie besitzt keine Urheberrechte an den Zeitschriften und ist nicht verantwortlich für deren Inhalte. Die Rechte liegen in der Regel bei den Herausgebern beziehungsweise den externen Rechteinhabern. [Siehe Rechtliche Hinweise.](#)

Conditions d'utilisation

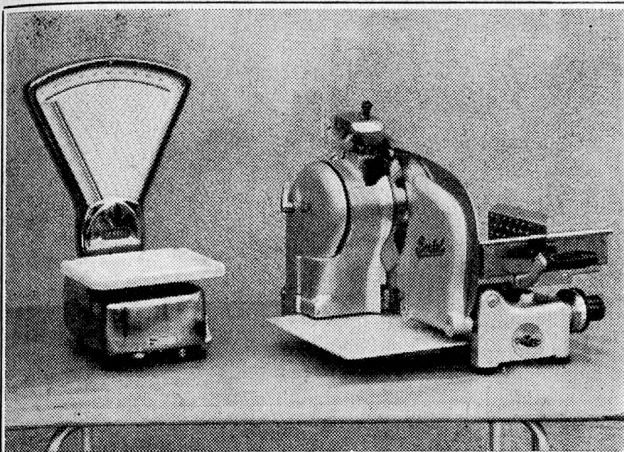
L'ETH Library est le fournisseur des revues numérisées. Elle ne détient aucun droit d'auteur sur les revues et n'est pas responsable de leur contenu. En règle générale, les droits sont détenus par les éditeurs ou les détenteurs de droits externes. [Voir Informations légales.](#)

Terms of use

The ETH Library is the provider of the digitised journals. It does not own any copyrights to the journals and is not responsible for their content. The rights usually lie with the publishers or the external rights holders. [See Legal notice.](#)

Download PDF: 06.10.2024

ETH-Bibliothek Zürich, E-Periodica, <https://www.e-periodica.ch>



automatische Waagen in
optischer und Zeiger-Ausführung
mit Tragkraft von 1 – 20000 kg

Fleisch-Schneidemaschinen
für Anstalten (12 versch. Modelle)

BERKEL A.G., ZÜRICH

Hohlstr. 535 Tel. (051) 52 53 22

Abgenütztes Silberbesteck

Wie neu!

Reparaturen und Neuversilberungen mit
garantierter Silberauflage zu
äusserst günstigen Preisen.

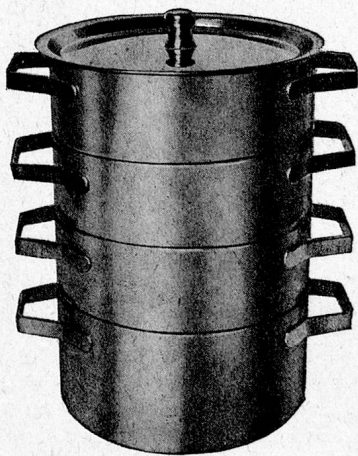
Neubestecke für Grossbetriebe und Privat

Paul Sulger, Langnau-Gattikon

Besteck- und Silberwarenfabrikation

(Zch.)

Telephon (051) 921462



Essenträger rostfreier Chromnickelstahl

12, 14, 16, 18, 20, 22, 24 cm Durchmesser
mit oder ohne Tragbügel

Verlangen Sie bitte Offerte oder Vertreter-Besuch

Banholzer AG

Solothurn

Gegründet 1784 Telefon (065) 2 17 18



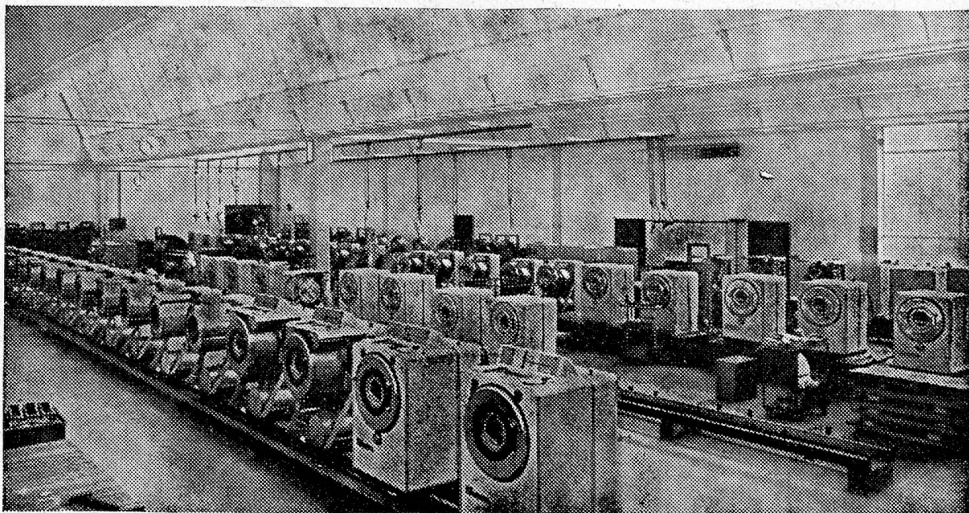
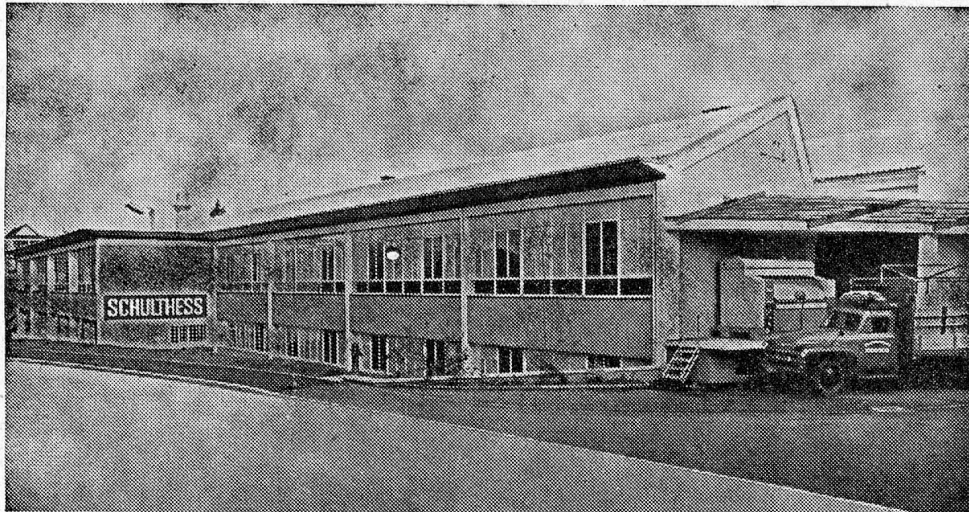
Vorplatz- und Terrassen-Beschattungen, Lamel-
lenstoren für Innen- und Aussenmontage, Repa-
raturen und Neulieferungen.

EMIL SCHENKER AG

Storenfabrik Schönenwerd Tel. (064) 3 31 52

Filialen in Zürich, Basel, Bern, Luzern, Lausanne,
Genf und Lugano.

SCHULTHESS



Waschautomaten Schulthess-Frontal
7 Modelle

4	6	10	18	25	35	60 kg
---	---	----	----	----	----	-------

Jedes Modell mit patentierter Lochkarten-Steuerung, eingebautem Boiler, automatischer Waschmittel-Zufuhr durch Kippbecher und patentierter Spülvorrichtung. Diese Automaten waschen vor, kochen, brühen, spülen und schwingen. Geeignet für gewerbliche Wäschereien, Hotels, Restaurants, Heime, Anstalten sowie für Haushaltungen und Mehrfamilienhäuser. 50 bis 65% Leistungssteigerung und Einsparungen an Waschmitteln, Löhnen und Energie gegenüber konventionellen Maschinen. Mit 8 Lochkarten leistet Ihr Schulthess-Automat die gleiche Arbeit wie 8 ganz verschiedene Spezial-Waschautomaten!

Garantie und Sicherheit..!

Wer eine automatische Waschmaschine kauft, verlangt mit Recht Sicherheit und Garantie. Ein wirklich durchdachter und in jeder Beziehung praktisch erprobter Waschautomat kann nur aus einer modernen Fabrik kommen, die mit einem grossen Stab von technischen Mitarbeitern auch das kleinste Detail härtesten Prüfungen aussetzt, bevor es für die Praxis freigegeben wird.

Hinter der Schweizer Marke SCHULTHESS steht die älteste und zugleich eine der modernsten Spezialfabriken für Waschmaschinen mit einer grossen praktischen Erfahrung. Wenn Ihr Waschautomat also ein Qualitätsprodukt mit allen Garantien sein soll, verlangen Sie die auch weit über unsere Landesgrenzen hinaus zu einem Begriff gewordene Marke SCHULTHESS.

MASCHINENFABRIK AD. SCHULTHESS & CO AG ZÜRICH

Zürich Stockerstrasse 57 Tel. 051 / 2744 50
 Bern Aarberggasse 29 Tel. 031 / 303 21
 Chur Bahnhofstrasse 9 Tel. 081 / 208 22
 Lausanne 16, av. du Simplon Tel. 021 / 26 21 24
 Neuchâtel 9, rue d. Epancheurs Tel. 038 / 587 66

Grm. P1 / R30 D



SCHULTHESS