

Objektyp: **Advertising**

Zeitschrift: **Fachblatt für schweizerisches Anstaltswesen = Revue suisse des établissements hospitaliers**

Band (Jahr): **30 (1959)**

Heft 7

PDF erstellt am: **22.07.2024**

### **Nutzungsbedingungen**

Die ETH-Bibliothek ist Anbieterin der digitalisierten Zeitschriften. Sie besitzt keine Urheberrechte an den Inhalten der Zeitschriften. Die Rechte liegen in der Regel bei den Herausgebern. Die auf der Plattform e-periodica veröffentlichten Dokumente stehen für nicht-kommerzielle Zwecke in Lehre und Forschung sowie für die private Nutzung frei zur Verfügung. Einzelne Dateien oder Ausdrucke aus diesem Angebot können zusammen mit diesen Nutzungsbedingungen und den korrekten Herkunftsbezeichnungen weitergegeben werden. Das Veröffentlichen von Bildern in Print- und Online-Publikationen ist nur mit vorheriger Genehmigung der Rechteinhaber erlaubt. Die systematische Speicherung von Teilen des elektronischen Angebots auf anderen Servern bedarf ebenfalls des schriftlichen Einverständnisses der Rechteinhaber.

### **Haftungsausschluss**

Alle Angaben erfolgen ohne Gewähr für Vollständigkeit oder Richtigkeit. Es wird keine Haftung übernommen für Schäden durch die Verwendung von Informationen aus diesem Online-Angebot oder durch das Fehlen von Informationen. Dies gilt auch für Inhalte Dritter, die über dieses Angebot zugänglich sind.

# mit der Zeit gehen

Ueber die neuesten technischen Fortschritte zweckmässig gebauter Krankenmöbel orientieren wir Sie gerne durch unsern fachkundigen Vertreter.

Er steht Ihnen zu unverbindlichem

Besuch nach Wunsch zur Verfügung ⇒

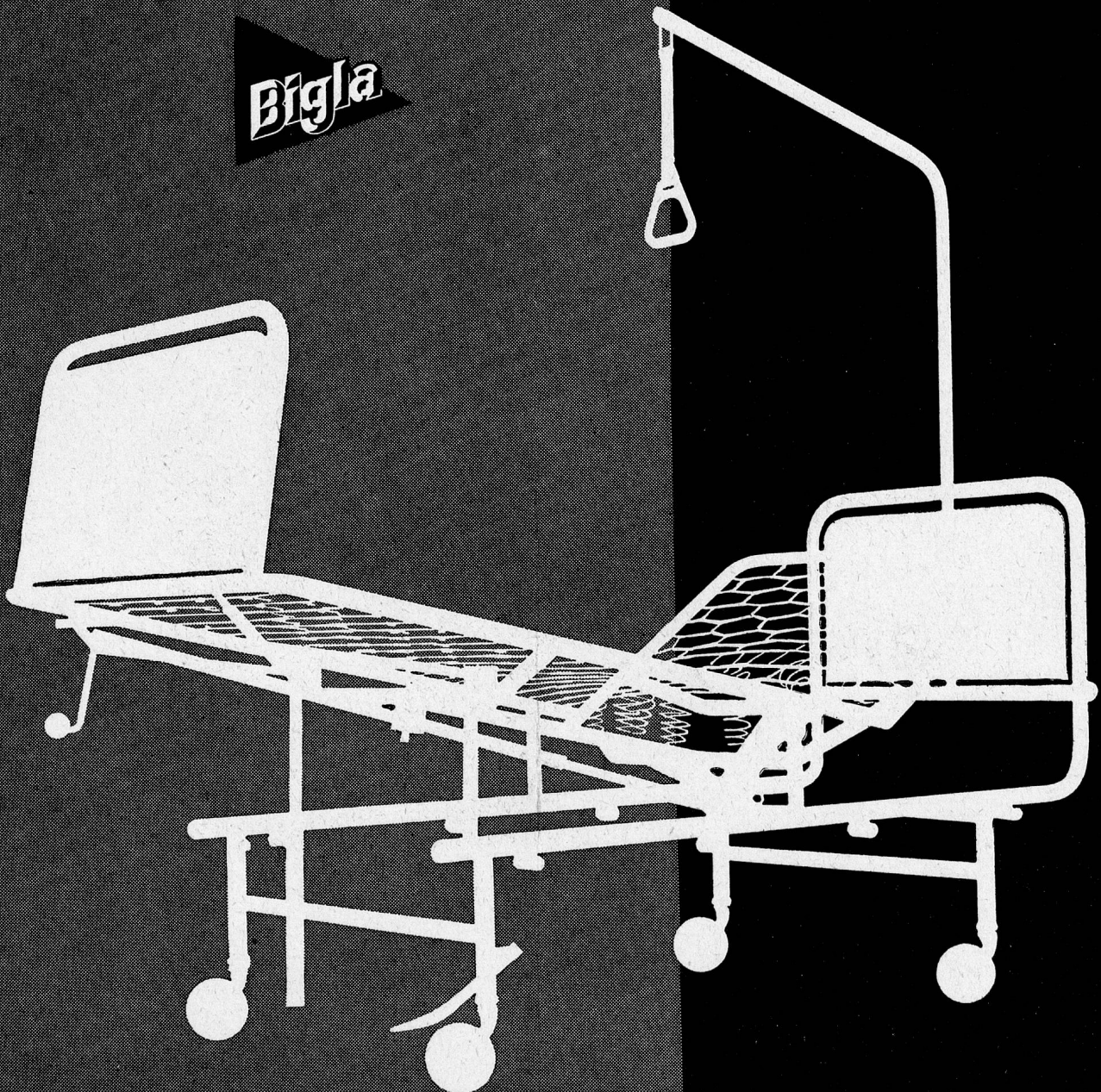
Telephon: 031/68 62 21 ↑

## Bigla-Krankenmöbel

entsprechen den Vorschriften der  
neuen V E S K A - Normierung

Bigler, Spichiger & Cie AG  
Biglen / Bern

**Bigla**



# Geigy

## Ratschläge für die Schädlingsbekämpfung

Allen Liebhabern von Zimmer- und Balkonpflanzen steht seit kurzem eine besonders interessante Neuheit zur Verfügung, **Basudin Aerosol Geigy**. Die neue Aerosol-Spritzbombe, gibt erstmals jedermann die Möglichkeit, auf einfachste Weise Zimmerpflanzen von Schädlingen wie Blattläusen, Schmierläusen, Schildläusen, Roten Spinnen, weissen Fliegen usw. zu befreien. Ein Druck auf das Ventil der allzeit einsatzbereiten **Basudin Aerosol-Bombe** genügt um die Pflanzen erfolgreich zu behandeln. Keine Brühezubereitung, keine Beschmutzung der Pflanzen und der Räume. Mit Basudin Aerosol Geigy geht ein alter Wunsch nach einem praktischen Schädlingsbekämpfungsmittel für Zimmerpflanzen in Erfüllung.

**Sommerflor**, Schnittblumen, Ziersträucher werden bei warmer Witterung leicht von Blattläusen und andern Schädlingen befallen. Die regelmäßigen **Gesarex**-Bestäubungen halten die Pflanzen gesund und sichern den Blütenansatz. Pflanzen die stark Mehltau anfällig sind, wie Chrysanthemen, gewisse Asternsorten und auch Rosen sind nötigenfalls mit 1-2 Spezialspritzungen mit 0,3% Netzschwefel Geigy zu behandeln.

**Wurzelschädlinge:** Gegen Kohl-, Möhren- und Zwiebelfliegen begiesst man die Setzlinge oder die Saatreihen mit 0,1% **Basudin Emulsion**, 1 dl pro Setzling oder  $\frac{1}{4}$ - $\frac{1}{2}$  l Brühe pro Laufmeter, bzw. 4 l Brühe pro m<sup>2</sup>. Auch

## Zierpflanzen und Gemüse

Engerlinge, Drahtwürmer, Wurzelläuse und Ameisen (Nester) bekämpft man mit einer 0,1%igen Basudin-Emulsionsbrühe oder mit dem neuen **Gesapon N Geigy**.

Für den Schutz von Kern-, Stein- und Beerenobst vor tierischen Schädlingen und Pilzkrankheiten halte man sich an die Angaben in den Geigy-Spritzplänen die in der Anleitung zur Schädlingsbekämpfung für Gartenliebhaber enthalten sind. Diese reichhaltige Broschüre erhalten Sie von Ihrem Lieferanten.

J.R. Geigy A.G., Basel



Pg 96

# Lips-Küchenmaschinen

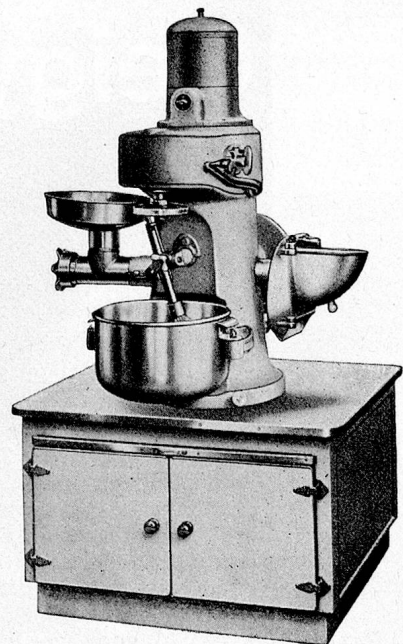
**für jeden Betrieb**

Unverbindliche Beratung und Verkauf durch unsere Fabrik und unsere Vertreter

**H. Bay**  
Aarau  
064 / 2 33 58

**V. Lukas**  
Zürich  
051 / 33 22 05

**W. Leutwyler**  
Lausanne  
021 / 26 47 86



Maschinenfabrik

**J. LIPS URDORF ZH**

Telefon (051) 98 75 08

Gegründet 1880

**Silectro**

Die Bloch- und Spänmaschine mit vollständiger Staubabsaugung

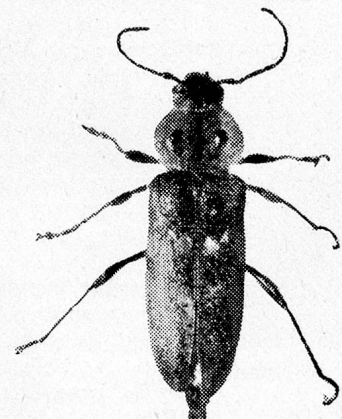
- zuverlässig
- rationell
- hygienisch



**SIHLEKTRO GmbH**  
Weinbergstrasse 31  
ZÜRICH 6  
Tel. (051) 34 93 13

**XYLOPHEN**

Holzschutz



Hausbock  
Holzwurm  
Hausschwamm

Vorbeugende  
Bekämpfung  
und Sanierung

Gutschein für eine kostenlose Dachstock-Kontrolle <sup>A</sup>/<sub>G</sub>

Name .....

Adresse .....

DR. R. MAAG AG., DIELSDORF-ZCH

Der Patient soll gesund und das Personal entlastet werden. Diese beiden Forderungen waren bei der Konstruktion unserer Spitalmöbel wegleitend



**BASLER  
EISENMÖBELFABRIK AG.  
SISSACH**

Metzger

## NATÜRLICHER SCHLAF!

Die Schlaraffia-Einlage mit ihrer sinnreichen Konstruktion von 666 Federn und 2 elastischen Innenrahmen verleiht jene **Stabilität**, durch welche die Schlaraffia-Matratze **weder abkippt noch „schwimmt“**.

Nie gerät man in eine **unbequeme Schräglage**, sondern liegt immer **wieder „schlafrichtig“**.

Wieso spricht man von der körperfreundlichen **SCHLARAFFIA**?

Weil für ihre Polsterung ausschliesslich **Naturhaare-Wolle** und **Baumwolle** verwendet werden. Diese Naturfüllungen aber sind **körperfreundlich**. **SCHLARAFFIA**-Matratzen vertragen **Luft** und **pralle Sonne**, daher **vollhygienisch**, **vollatmend**, ja auch im Liegen **vollatmend** und **nie zur Transpiration reizend**. Selbst Fieberkranke finden Linderung. 30 Jahre Erfahrung

**SCHLARAFFIA**

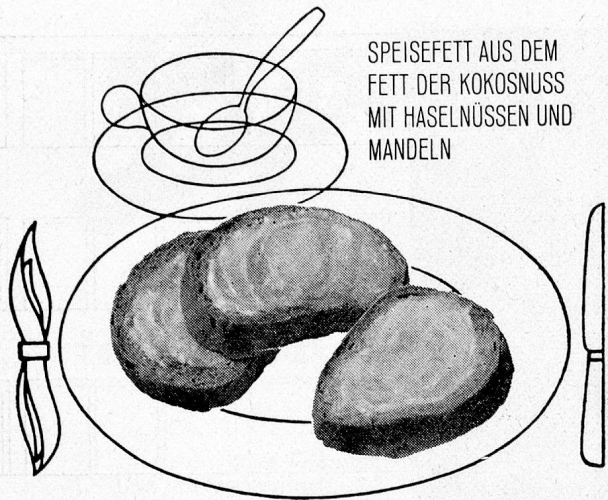
**MATRATZE**



**SCHLARAFFIAWERK AG BASEL**

**DREISPITZ TELEPHON (061) 34 69 60**

# NUSSA *Extra*



SPEISEFETT AUS DEM  
FETT DER KOKOSNUSS  
MIT HASELNÜSSEN UND  
MANDELN

## ... ein köstlicher **BROTAUFSTRICH**

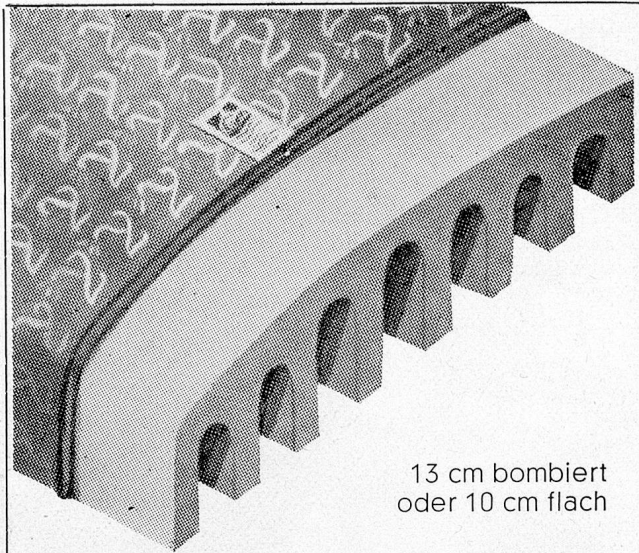
**NUSSA-EXTRA** mit Honig, Konfitüre  
zum Zmorge, Znüni und Zvieri.

**NUSSA-EXTRA** für Ihre belegten Brötli.  
... sie werden schmackhafter und leichter.

**NUSSA-EXTRA** zum abschmelzen von Gemüsen,  
Teigwaren, Reis. Zu Geschwellten und zum Ba-  
cken, ... ist immer gleich gut!



**J. KLÄSI, NUXO-WERK AG. RAPPERSWIL ST.G.**



13 cm bombiert  
oder 10 cm flach

## **RUBATEX**

Latexschaum - Matratzen

Riemenfabrik - Techn. Artikel - Leder + Gummi



**CARL SIGERIST & CIE.**  
**SCHAFFHAUSEN**

Tel 053 513 00

# PEC



Das seit  
20 Jahren bewährte  
Geliermittel  
für

**Confitüren und Gelées**

in der ausgiebigen  
bewährten **Kilo-Dose zu Fr. 15.—**

Bestellungen  
direkt an

**Obieptin AG**  
**Bischofszell TG**

Tel. (071) 8 14 01



Das ist ein typisches

**HORGEN-GLARUS**

Modell. Es ist formschön, bequem und solid.

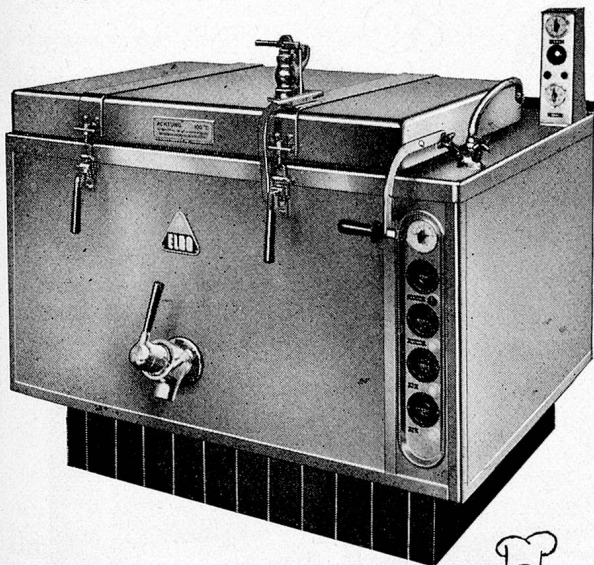
**AG Möbelfabrik Horgen-Glarus in Glarus**

Telephon (058) 5 20 91



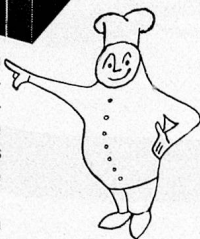
**ELRO** zeigt den  
neuen Weg!

für besseres, schmackhafteres, gesünderes und wirtschaftlicheres Kochen, Dämpfen, Schwitzen, Sterilisieren, Pasteurisieren, Braten, Backen und Grillieren! Die ELRO-Kochmethode erhält das frische Aussehen von Gemüse und Fleisch, schont dessen Vitamine und Aromastoffe, steigert Gesundheit, Kraft und Wohlbefinden!



ELRO - Kochanlagen sind formschön und benötigen weniger Raum. Sie arbeiten automatisch, sind betriebssicher und einfach zu bedienen; sie können **elektrisch, mit Dampf, Gas oder Heisswasser** beheizt werden. Sie verkürzen die Koch- und Arbeitszeit, sparen Energie, sind wirtschaftlich und amortisieren sich rasch.

Beachten Sie das Bild des allerneuesten Modells ELRO ELITE SUPER H 10 INFRAROT mit automatischer akustisch/optischer Signalanlage und Sicherheitsverriegelung (auf Wunsch aufgebaute Mischbatterie!). Verlangen Sie unverbindlich Beratung und Aufklärung direkt durch die Fabrik!



**ROBERT MAUCH ELRO-WERK**  
Bremgarten AG      Telefon (057) 7 17 77

1 Woche  
gratis

mit

**RELAVIT**

waschen...

...sagt

mehr als

1000

Worte!

Bon

für 1 kg

Senden Sie gratis und franko 1 kg RELAVIT  
- das Geschirr- Waschmittel für Automaten

Adresse: \_\_\_\_\_

einsenden an  
Van Baerle & Cie AG Münchenstein /Basel



Van Baerle & Cie AG  
Münchenstein/Basel  
Tel. 061/46 89 00

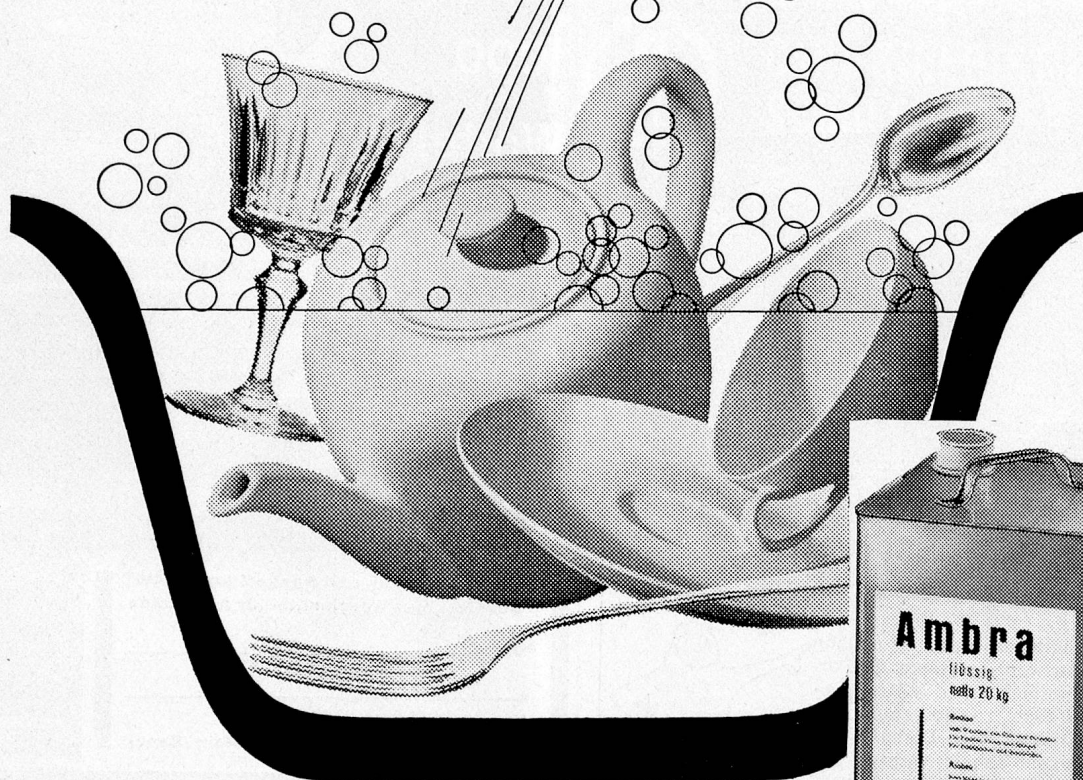


# Ambra hält alle Rekorde beim Abwaschen, Fegen und Putzen!

Warum sich mühen, warum sich plagen, wir sind doch nicht mehr von Gestern. **Ambra**, das unvergleichliche Zauber- mittel strahlender Sauberkeit schafft spielend und im Blitztempo, was früher Zeit und Arbeit kostete. Tisch- und Küchengeschirr, Tassen, Teller, Glä- ser, Schüsseln und Krüge werden nur noch eingetaucht und sind sofort, ohne Nachhilfe und ohne Abtrocknen, mak- kellos rein!



**Mit Ambra  
geht's  
viel besser!**



## Vorteilhafte Spezialpackungen für Grossverbraucher!

**AMBRA flüssig**  
in Bidons à 20 l

Praktische Spritz-  
flasche zum Nach-  
füllen wird mit-  
geliefert.

**AMBRA Pulver**  
in Säcken à 10 kg

Speziell für Wolle,  
Seide, Kunstseide und  
andere empfindliche  
Sachen.



Friedrich Steinfels  
Zürich  
Telephon (051) 42 14 14