

**Zeitschrift:** Fachblatt für schweizerisches Anstaltswesen = Revue suisse des établissements hospitaliers

**Herausgeber:** Schweizerischer Verein für Heimerziehung und Anstaltsleitung; Schweizerischer Hilfsverband für Schwererziehbare; Verein für Schweizerisches Anstaltswesen

**Band:** 31 (1960)

**Heft:** 12

## **Werbung**

### **Nutzungsbedingungen**

Die ETH-Bibliothek ist die Anbieterin der digitalisierten Zeitschriften. Sie besitzt keine Urheberrechte an den Zeitschriften und ist nicht verantwortlich für deren Inhalte. Die Rechte liegen in der Regel bei den Herausgebern beziehungsweise den externen Rechteinhabern. [Siehe Rechtliche Hinweise.](#)

### **Conditions d'utilisation**

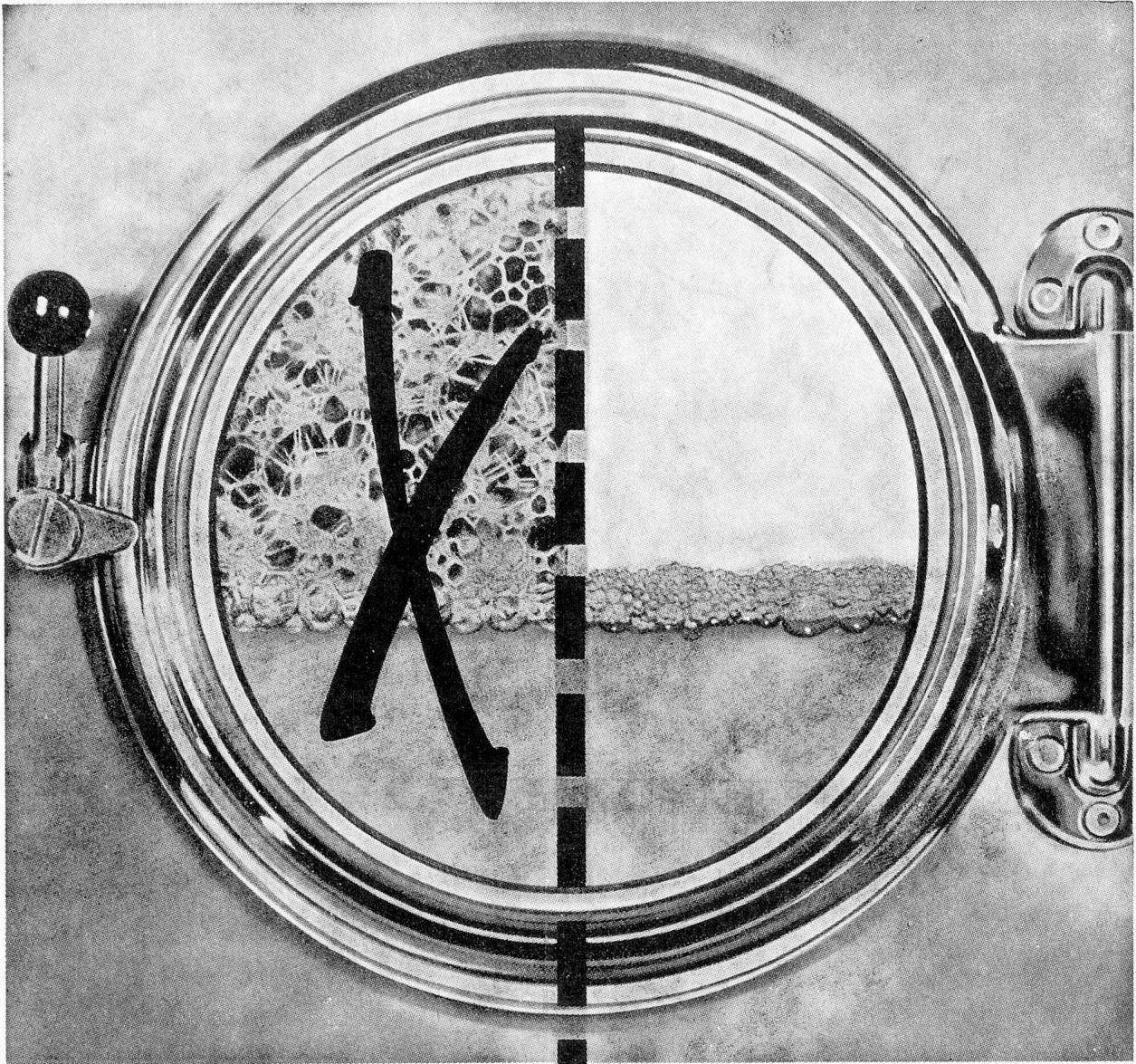
L'ETH Library est le fournisseur des revues numérisées. Elle ne détient aucun droit d'auteur sur les revues et n'est pas responsable de leur contenu. En règle générale, les droits sont détenus par les éditeurs ou les détenteurs de droits externes. [Voir Informations légales.](#)

### **Terms of use**

The ETH Library is the provider of the digitised journals. It does not own any copyrights to the journals and is not responsible for their content. The rights usually lie with the publishers or the external rights holders. [See Legal notice.](#)

**Download PDF:** 13.03.2025

**ETH-Bibliothek Zürich, E-Periodica, <https://www.e-periodica.ch>**



# SUNA

das  
niederschäumende  
Waschmittel



Dank niedriger Schaumbildung sowie hervorragendem Wasch- und Emulgiervermögen eignet sich SUNA besonders als Vor- und Klarwaschmittel für fettiges und stark beschmutztes Waschgut.

Mit SUNA fällt das «Nach und nach Dosieren» weg. Kein Überschäumen der Lauge. Grösstmögliche Durchflutung der Wäsche.

SUNA wird in die bekannten weissen Säcke à 25 kg mit wasserdichter Polyäthylen-Einlage verpackt.

Gerne senden wir Ihnen Gratis-Muster

GK 13/1

SEIFENFABRIK SUNLIGHT OLTEN Abt. Grosskonsumenten Tel. (062) 5 31 31

Seit 1922



Seit 1922

## Unser Fabrikationsprogramm umfasst:



### Texton

Bouillon, Suppen-Würze, Trockenbouillon, Condimat (extra helle Streuwürze), kochfertige Suppen in reichem Sortiment, Trockensulze, Bratensauce, Selleriesalz, kochsalzfreie Suppenwürze. Seit jeher ohne Fabrikgeschmack!



### Mocafino

Der erste und der beste, in der Schweiz hergestellte, 100 % reine Blitzkaffee in Pulverform. Eignet sich besonders auch für Milchkaffee, für Mokka-Glacen, Mokka-Crèmen, für Gebäck mit Mokka-Einlagen, usw. **Mocafino** hat keinen Nebengeschmack, sondern nur das feine Aroma des edlen Kaffees!



### Hacosan

Hochwertiges Nähr- und Kräftigungspräparat auf Malzbasis, in haltbarer Trockenform, ohne aufdringlichen Malzgeschmack, nicht stopfend. Das Nahrungsmittel für den täglichen Gebrauch von gross und klein. Lieferbar in Portionenbeuteln und Grosspackungen von 5 und 10 kg.



### Cafe O. K.

Koffeinfreier Kaffee. Der Kaffee wird nach unserem eigenen Verfahren behandelt, wobei die Bohnen nicht mit giftigen Lösungsmitteln in Kontakt kommen. Das gibt dem Cafe O.K. sein natürliches Aroma, welches voll erhalten bleibt. Mit Cafe O. K. echten Kaffee-Genuss!

Weltbekannte Lebensmittel-spezialitäten der

# HACO GÜMLIGEN



Telefon (031) 4 20 61

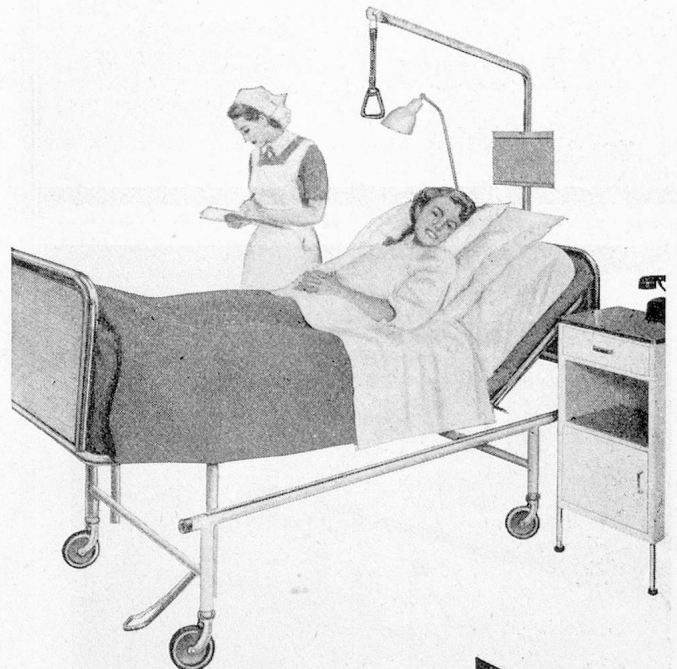
OLMA: Halle 7, Stand 719

## Vertrauen und Zuversicht

im Kranken wecken und es ist vieles gewonnen...

Schon der erste Blick in ein Krankenzimmer verrät ob es freundlich und sauber... ob Einrichtungen und Möblierung neuzeitlich und bequem oder veraltet kurz, ob die LEITUNG bestrebt ist, das Kranksein erträglicher zu machen und für die Genesung günstige Voraussetzungen zu schaffen.

Aber nicht nur für den Patienten ist das modern eingerichtete Krankenzimmer eine Wohltat auch für das Pflegepersonal, denn es erleichtert und kürzt die Arbeit und vereinfacht die Handhabung.



Wir entwickeln und fabrizieren Krankenmobiliar seit über 50 Jahren und können Ihnen bestimmt mit interessanten Vorschlägen dienen. Fachleute stehen Ihnen jederzeit mit Rat und Offerte gerne zu Verfügung.



## Bigler, Spichiger & Cie. A.-G. Biglen (Bern)

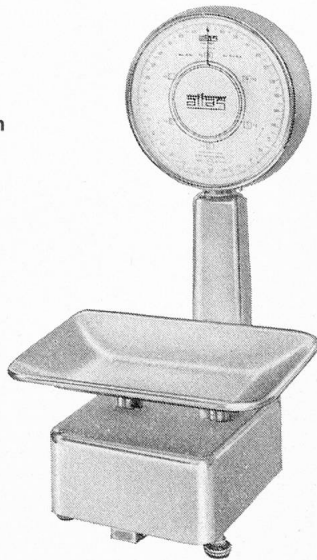
Tel. 031 / 68 62 21

## Automatische Schnellwaagen

für Portionen- und  
Warenkontrolle  
Verschiedene Trag-  
kräfte und Ausführungen

Eine zuverlässige  
Gewichtskontrolle  
macht sich immer  
bezahlt!

Verlangen Sie Pro-  
spekte, unverbindliche  
Beratung oder  
Vorführung durch die  
Fachfirma



Aarau  
Buchserstrasse 7  
Telefon (064) 2 34 97

Service in der ganzen  
Schweiz

**Otto Mathys**

## NUSSELLA Koch- und Backfett

zum Kochen,  
zum Dünsten,  
zum Braten,  
zum Backen und  
Schwimmend-  
backen.

NUSSELLA auf  
rein pflanzlicher  
Basis hergestellt.  
Lässt den  
Speisen ihr  
eigenes Aroma,  
ist wasserfrei  
und daher  
sehr ausgiebig.



J. Kläsi, Nuxo-Werk AG  
Rapperswil / SG

aus bestem Kokosnussfett mit Zusatz  
von Oliven- und Sonnenblumenöl



Wir bauen seit Jahrzehnten

## Kühl-, Gefrier- und Klimaanlage

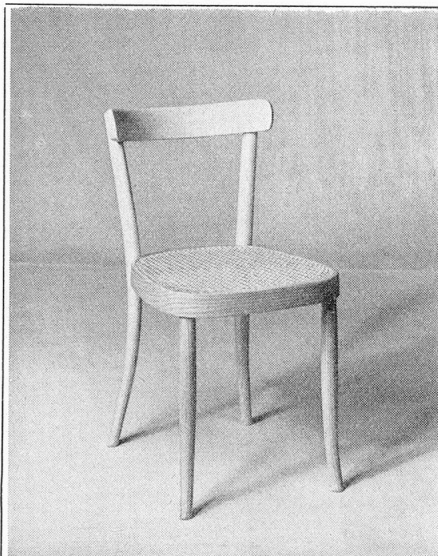
in jeder Grösse und für jeden Zweck, nach den neuesten Erkenntnissen  
der modernen Kältetechnik

Einige Referenzen  
Verpflegungsanstalt Frienisberg  
Bürgerheim Flüelen

Aargauische Pflegeanstalt Muri  
Taubstummenanstalt Regensberg  
Altersasyl Wädli Zürich

**AUTOFRIGOR A.-G.**  
Zürich Schaffhauserstrasse 473  
Telefon (051) 48 15 55

**Autofrigor**



Mod. 183 M

formschön bequem und solid

**HORGEN-GLARUS**

AG Möbelfabrik Horgen-Glarus  
in Glarus Telefon 058/5 20 91

Der Patient soll gesund und das Personal entlastet werden. Diese beiden Forderungen waren bei der Konstruktion unserer Spitalmöbel wegleitend



**BASLER  
EISENMÖBELFABRIK AG.  
SISSACH**

Metzger

# Avro-dry-Tumbler

Der vollautomatische  
Schweizertumbler



Diakonissenanstalt Riehen

zeichnet sich aus durch:  
Leistung  
solide Konstruktion  
einfache Bedienung  
kleine Betriebskosten

Avro-Dry-Tumbler  
finden **immer grössere  
Verbreitung.**  
Sie werden in allen  
Grössen und für alle  
Heizarten gebaut.  
Stundenleistung  
von 6—80 kg  
Trockenwäsche

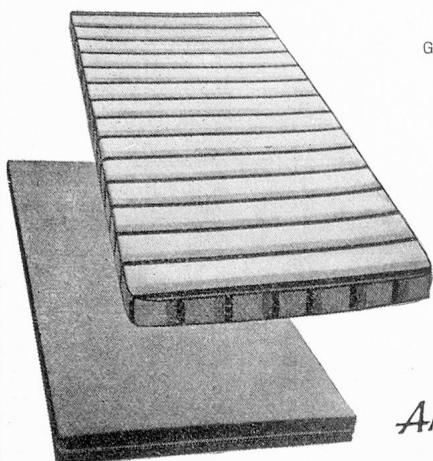
**Albert von Rotz Ingenieur Basel 12**

Friedensgasse 64—68

Maschinenbau - Vollautomatische Wäschetrocknung

Tel. (061) 43 99 88/87/86

## Beim Anschaffen von Matratzen



GURIPOR ANATOMIC  
aus Latexschaum  
in Betracht ziehen

*ANATOMIC*



Praktische Prüfung Schweiz.  
Institut für Hauswirtschaft  
bestanden

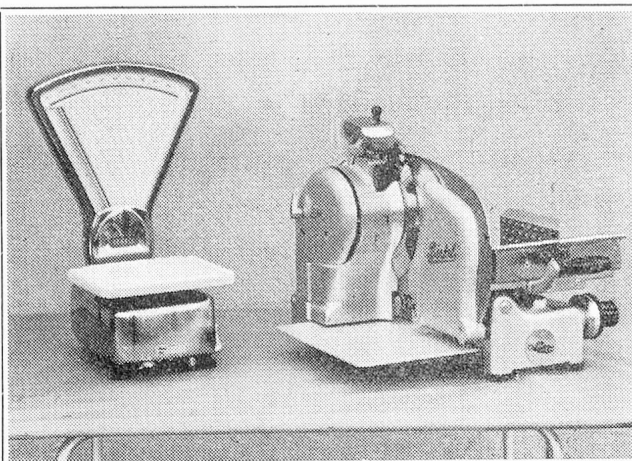
*Guripor*

Die GURIPOR-Matratze ist ein bewährtes Schweizerfabrikat. Dank dem verstärkten Mittelteil ist die Matratze GURIPOR ANATOMIC vollkommen. Sie stützt den Körper beim Liegen und Sitzen in idealer Weise.

GURIPOR ANATOMIC — ein Spitzenprodukt der

**GUMMI-WERKE RICHTERSWIL A.-G. RICHTERSWIL**

Tel. (051) 95 94 21



automatische Waagen in  
optischer und Zeiger-Ausführung  
mit Tragkraft von 1 – 20000 kg

Fleisch-Schneidemaschinen  
für Anstalten (12 versch. Modelle)

## BERKEL A.G., ZÜRICH

Hohlstr. 535 Tel. (051) 52 53 22

## Erstklassige Bodenpflegemittel

### TAWAX 10

Hartglanzwachs flüssig

### TAWAX 11

Hartglanzpaste fest

### TAWAX 12

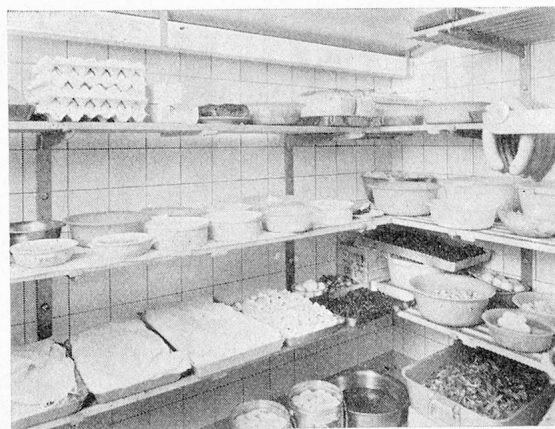
Selbstglanz-Emulsion flüssig

Alle 3 Sorten sind einfach und zeitsparend  
in der Anwendung und bewirken einen  
dauerhaften, intensiven Glanzbelag.

Verlangen Sie Offerte mit Gratismuster

**Tavol**-PRODUKTE  
*unerreicht in Qualität!*

**H. TAVERNARO · CHEM. FABRIK**  
WINTERTHUR · WÜLFLENGEN  
SCHLOSSTALSTR. 221 · TEL. 052/24054



Profitieren auch Sie von unserer grossen Erfahrung  
im Bau von individuellen, leistungsfähigen

## Kühl- und Gefrieranlagen

Referenzen

von Kinder-, Bürger- und Altersheimen, privaten und  
kantonalen Anstalten, Erziehungsheimen etc.



**A. SCHELLENBAUM  
+ CO AG  
WINTERTHUR**

# MOCCONA

der echte Direkt-Kaffee  
nach original  
holländischem Rezept

200-g-Dose Fr. 10.40

koffeinfrei Fr. 11.40

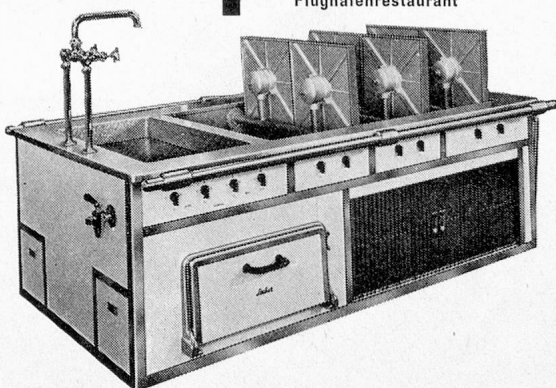
**Hügli Nahrungsmittel AG Arbon**

Der neue elektrische

## Locher

**KIPP-PLATTENHERD**

setzt sich überall durch,  
wo bessere Leistungen,  
höchste Betriebssicher-  
heit und grösste Sauber-  
keit verlangt werden.



In- und ausländische Patente

**OSKAR LOCHER**

BAURSTRASSE 14 — ZÜRICH 8  
ELEKTRISCHE HEIZUNGEN  
TELEPHON (051) 34 54 58

# Locher

Aus vielen, einige besonders in-  
teressante Referenzen:

**Zürich**

Stadtspital Waid

**Schaffhausen**

Kantonsspital: 2 Herde

**Lausanne**

Institution Château Mont-Choisi

**Lausanne**

Clinique des Charmettes

**Renens/VD**

Grande Salle Communale

**Kloten**

Flughafenrestaurant

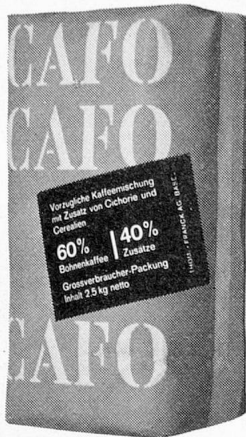


hat die wertvolle  
Eigenschaft, auch bei  
geringem Zusatz die  
Backfähigkeit von  
**Kuchen, Wähen,  
Torten und Klein-  
gebäck** sehr zu ver-  
bessern und Teig-  
mischungen, z. B.  
**Omeletten und Knöpfli**  
luftiger zu machen,  
denn es enthält, im  
Gegensatz zu allen  
reinen Stärkemehlen,  
den vollen Gehalt an  
Weizenkleber, der für  
die Backfähigkeit  
von ausschlaggebender  
Bedeutung ist.

Für Grossküchen vorteilhafte Spezialpackungen von  
4<sup>1</sup>/<sub>2</sub>, 9<sup>1</sup>/<sub>2</sub> oder 19<sup>1</sup>/<sub>2</sub> kg.

**PAIDOL-Fabrik  
Dütschler & Co.,  
St. Gallen 8**

Thomi + Franck AG. Basel



Wie dankbar für einen guten Kaffee sind die Kranken und all die Menschen, die ihr Leben in einer Anstalt verbringen müssen. Schon die Vorfreude hilft den Tag verkürzen – Kaffee ist wahrlich ein Seelentröster! Wir freuen uns darum besonders, dass wir Ihnen zwei ganz ausgezeichnete und dabei sehr preisgünstige Kaffeemischungen anbieten können: Cafo mit 60% feinstem Bohnenkaffee für einen wunderbar kräftigen Milchkaffee, Cafo mit 85% edelstem Kaffee für höchste Ansprüche. Die Cafo-Grosspackungen sind speziell Ihren Bedürfnissen angepasst. Verlangen Sie Muster und Preisliste!

CAFO

Mischung

