

Objektyp: **Advertising**

Zeitschrift: **Fachblatt für schweizerisches Anstaltswesen = Revue suisse des établissements hospitaliers**

Band (Jahr): **31 (1960)**

Heft 3: **Sondernummer zur Problematik der Ausreisser**

PDF erstellt am: **22.07.2024**

### **Nutzungsbedingungen**

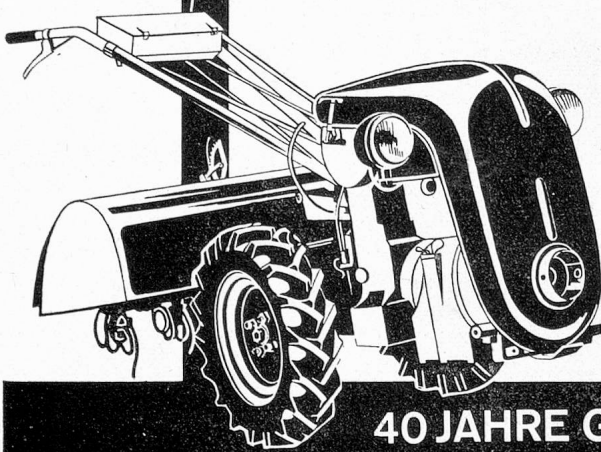
Die ETH-Bibliothek ist Anbieterin der digitalisierten Zeitschriften. Sie besitzt keine Urheberrechte an den Inhalten der Zeitschriften. Die Rechte liegen in der Regel bei den Herausgebern. Die auf der Plattform e-periodica veröffentlichten Dokumente stehen für nicht-kommerzielle Zwecke in Lehre und Forschung sowie für die private Nutzung frei zur Verfügung. Einzelne Dateien oder Ausdrucke aus diesem Angebot können zusammen mit diesen Nutzungsbedingungen und den korrekten Herkunftsbezeichnungen weitergegeben werden. Das Veröffentlichen von Bildern in Print- und Online-Publikationen ist nur mit vorheriger Genehmigung der Rechteinhaber erlaubt. Die systematische Speicherung von Teilen des elektronischen Angebots auf anderen Servern bedarf ebenfalls des schriftlichen Einverständnisses der Rechteinhaber.

### **Haftungsausschluss**

Alle Angaben erfolgen ohne Gewähr für Vollständigkeit oder Richtigkeit. Es wird keine Haftung übernommen für Schäden durch die Verwendung von Informationen aus diesem Online-Angebot oder durch das Fehlen von Informationen. Dies gilt auch für Inhalte Dritter, die über dieses Angebot zugänglich sind.

# Grunder

## BODENFRÄSEN 3- & 4-GU

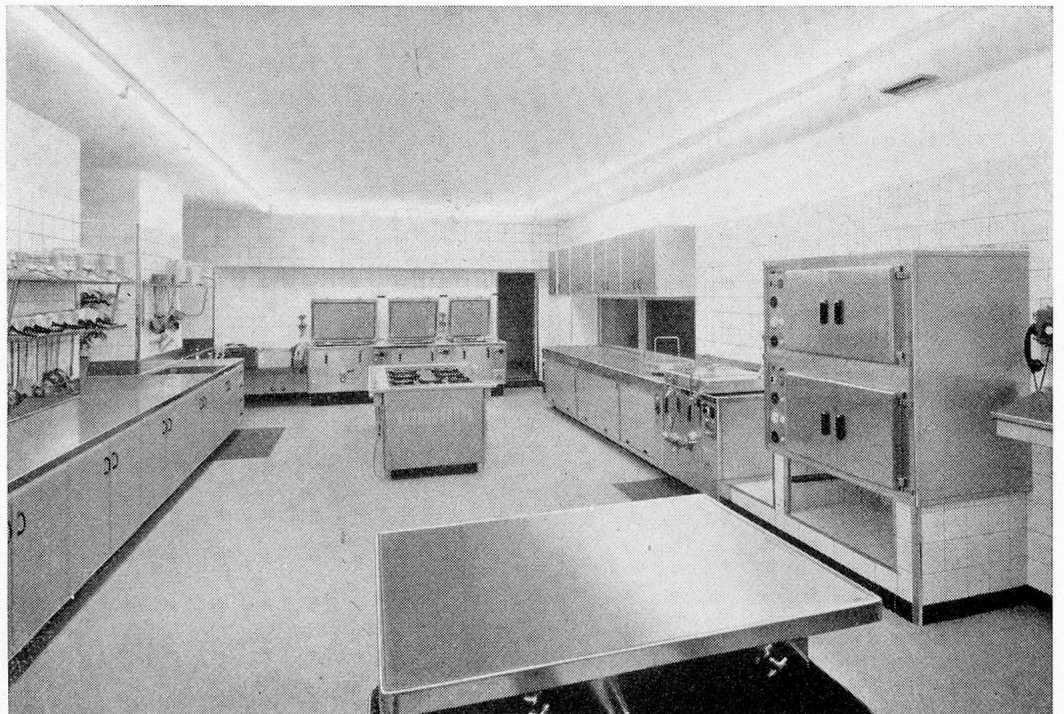


Benzin- und Dieselmotoren.  
3- oder 4-Gang-Getriebe.  
Vielseitig verwendbar für die  
Gärtnerei, den Gemüsebau,  
den Gartenbau- und Verwal-  
tungsbetrieb. Ausgebaute  
Gerätereihe. Verlangen Sie  
Prospekt Nr. von  
A. GRUNDER & CO. A.G.,  
Maschinenfabrik, FÜLLINS-  
DORF BL.

**40 JAHRE GRUNDER-QUALITÄT**

Das Dämpfen im ELRO-  
Kochapparat stellt gegen-  
über dem Kochen im Was-  
ser zweifellos einen Fort-  
schritt dar in der Erhaltung  
lebensnotwendiger Vitamine

Stadt. Altersheim Schaffhausen



Prospekt 28 und unverbindliche Beratung durch

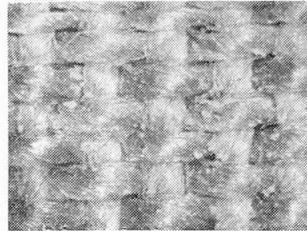
**ROBERT MAUCH  
ELRO-WERK**

Bremgarten AG Telephone (057) 7 17 77

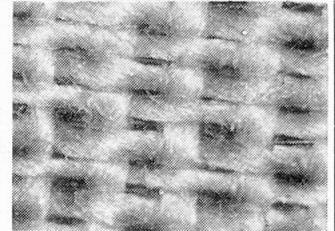


AAR - Seife ist neutral  
hartwasserbeständig,  
bildet keine Kalkseife,  
wäscht sauber,  
schont die Textilfasern

AAR-Seife wäscht Woll-  
sachen in der Maschine



Hartes Wasser mit Seife  
Anlagerung v. Kalkseife



Hartes Wasser mit AAR-  
Seife. **Keine** Anlagerung  
von Kalkseife



**Chemische Fabrik G. Zimmerli AG Aarburg**

Tel. 062/7 34 61/7 36 71  
(Aargau)

## Bei Krankheit oder fiebrigen Zuständen

fehlt oft jegliche Freude am Essen. Dann  
kann der Appetit geweckt werden und  
das nötige Minimum an Nahrung in  
leicht verdaulicher Form zugeführt wer-  
den, indem man hübsch angerichtete,  
nahrhafte Süßspeisen aus



(Puddings, Aufläufe, Flans) in Verbin-  
dung mit Fruchtsäften verabreicht.

«PAIDOL-FABRIK»

**DÜTSCHLER & CO. ST. GALLEN**

Für Grossküchen vorteilhafte Spezial-  
packungen von 4½, 9½ oder 19½ kg.

## Seit 75 Jahren Erfolg mit Altorfer-Samen

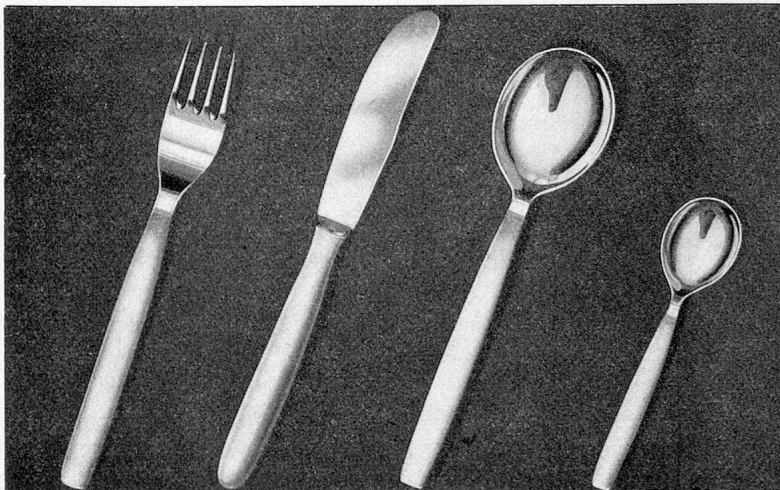
Zur Feier unseres 75-jährigen  
Geschäftsjubiläums bieten wir  
Ihnen eine Auslese wertvoller  
Neuzüchtungen und Spezial-  
itäten.

Verlangen Sie bitte unsere  
**Neuheitenliste 1960**  
mit Preisverzeichnis.



**Altorfer**

Altorfer-Samen AG  
Zürich 47, Tel. 52 22 22



## Achtung! Spezial- angebot für Chrom- nickelstahlbestecke

- |  |          |
|--|----------|
| 1 Essmesser mit Chromstahlgriff und<br>Rillenschliff | Fr. 2.50 |
| 1 Essgabel   | Fr. —.90 |
| 1 Esslöffel  | Fr. —.90 |
| 1 Kaffeelöffel                                       | Fr. —.70 |

Unverbindliche Musterzusendung.

**Eduard Widmer Zürich 8**

Hotelinrichtungen  
Dufourstrasse 51 Telefon (051) 34 72 36



immer besonders gut  
und ausgiebig

**ORRIS Aktiengesellschaft für Fettprodukte ZUG**

**Kunsthonig** Exquisit, Tafelmelasse  
**Himbeersirup** naturrein  
**Confitüren** Orangen, süß u. bitter, Aprikosen, Grapefruit, Frühstücksgelé mit Himbeer  
Crèmepulver, Backpulver  
Fondant, Backmassen, Aromen  
Essenzen, Farben

**C. Münzenmeier, Pfäffikon SZ**  
**Wolrowe-Werk**  
Telefon (055) 5 42 13



50 Jahre  
1910—1960

**Kaffee-Rösterei «Linthof»**  
**Näfels** Tel. (058) 4 40 38  
**F. Hauser-Vettiger & Sohn**

Vertrauenshaus für  
**Roh- und Röstkaffee**  
und die bekannte Spezialität:  
**«Finita» Kaffee mit Zusatz**  
Direkter Kaffee-Import, prompter  
Franko-Versand

**BettNÄSSER**

welche bestimmt keinen organischen Fehler, aber einen *übermässig festen Schlaf* haben, können niemals mit Teekuren, Salben, Pillen, Tropfen usw. behandelt werden. In solchen Fällen kann das Bettnässen nur mit einer Methode wie mit dem seit 25 Jahren bekannten «Anti-Nass»-Wecksystem erfolgreich bekämpft werden, das die Schläfer im kritischen Moment an ihre Leiden mahnt und sie zum sofortigen Aufstehen zwingt. Der Anfangserfolg ist schon in 8 Tagen klar ersichtlich und zeitigt in 3—4 Wochen die gewünschte Heilung. Bitte überzeugen Sie sich. Verlangen Sie sofort diskrete und kostenlose Beratung.

**Ernst Bieri, La Neuveville BE, Tel. (038) 7 97 95**  
(vormals in Laupen BE)

**Stellenvermittlung des Vereins  
für Schweiz. Anstaltswesen (VSA)**

## Stellenanzeiger

der Zentralen Stellenvermittlung des VSA:

Wiesenstr. 2, Zürich 8, Ecke Seefeldstr., Tramhaltestelle  
Kreuzstrasse. Tel. (051) 34 45 75. Postcheck VIII 28118.

Sprechstunden: nachmittags von 2 bis 5 Uhr, ausgenommen Freitag und Samstag, oder nach telefonischer Vereinbarung.

Vermittlungsgebühr:

Arbeitgeber: 10 % vom Netto-Lohn, d. h. mindestens  
Fr. 14.—, höchstens Fr. 30.—

Arbeitnehmer: 5 % vom Netto-Lohn, d. h. mindestens  
Fr. 8.—, höchstens Fr. 15.—

 **Telefonische Anrufe nur nachmittags!**

## Offene Stellen

Die mit /I bezeichneten offenen Stellen sind in dieser Nummer auch als Inserat zu finden.

- 6633 Anstalt in der Nähe von St. Gallen sucht zum Eintritt nach Uebereinkunft eine Tochter als **Näherin**.
- 6634 Anstalt in der Nähe Zürichs sucht zum baldigen Eintritt eine Tochter als **Gehilfin** im Hause.
- 6635 Altersheim in Zürich sucht zum Eintritt nach Uebereinkunft eine Tochter mit guten Kochkenntnissen als **Hilfssköchin**, sowie eine Tochter als **Zimmermädchen**.
- 6636 Alters- und Bürgerheim im Kanton Zürich sucht zu baldigem Eintritt ein **Zimmermädchen**.
- 6637 Altersheim in St. Gallen sucht zu baldigem Eintritt eine gute **Köchin** zur Führung einer gepflegten Küche.
- 6638 Altersheim in St. Gallen sucht zum Eintritt auf den 1. April oder nach Uebereinkunft eine Tochter als **Zimmermädchen**.
- 6639 Altersheim am Zürichsee sucht zu baldigem Eintritt eine gut ausgewiesene **Tochter** zur Führung der Küche.
- 6640 Anstalt für Mädchen im Kanton Glarus sucht zu baldigem Eintritt eine **Erzieherin/Gruppenleiterin**.
- 6641 Reformiertes Heim in Zürich sucht zum Eintritt nach Uebereinkunft eine gut ausgewiesene Tochter als **Hausmutter**.
- 6642 Arbeitserziehungsanstalt im Appenzellerland sucht zu baldigem Eintritt eine gut ausgewiesene **Gehilfin**.
- 6643 Kinderheilstätte im Appenzellerland sucht zum Eintritt auf den April eine Tochter als **Näherin/Glätterin**.