

Objektyp: **Advertising**

Zeitschrift: **Fachblatt für schweizerisches Anstaltswesen = Revue suisse des établissements hospitaliers**

Band (Jahr): **32 (1961)**

Heft 6

PDF erstellt am: **22.07.2024**

### **Nutzungsbedingungen**

Die ETH-Bibliothek ist Anbieterin der digitalisierten Zeitschriften. Sie besitzt keine Urheberrechte an den Inhalten der Zeitschriften. Die Rechte liegen in der Regel bei den Herausgebern.

Die auf der Plattform e-periodica veröffentlichten Dokumente stehen für nicht-kommerzielle Zwecke in Lehre und Forschung sowie für die private Nutzung frei zur Verfügung. Einzelne Dateien oder Ausdrucke aus diesem Angebot können zusammen mit diesen Nutzungsbedingungen und den korrekten Herkunftsbezeichnungen weitergegeben werden.

Das Veröffentlichen von Bildern in Print- und Online-Publikationen ist nur mit vorheriger Genehmigung der Rechteinhaber erlaubt. Die systematische Speicherung von Teilen des elektronischen Angebots auf anderen Servern bedarf ebenfalls des schriftlichen Einverständnisses der Rechteinhaber.

### **Haftungsausschluss**

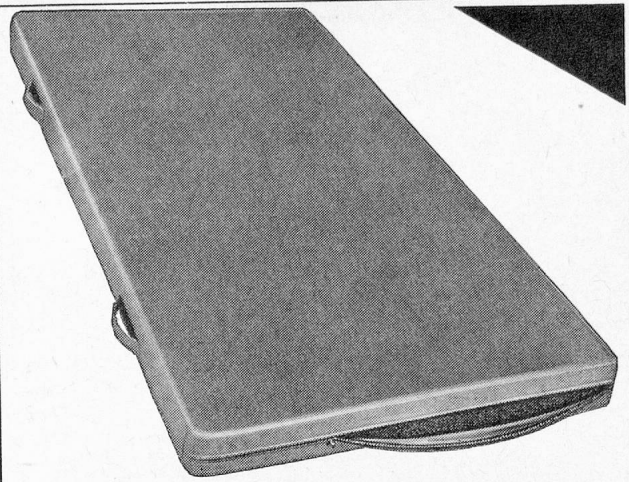
Alle Angaben erfolgen ohne Gewähr für Vollständigkeit oder Richtigkeit. Es wird keine Haftung übernommen für Schäden durch die Verwendung von Informationen aus diesem Online-Angebot oder durch das Fehlen von Informationen. Dies gilt auch für Inhalte Dritter, die über dieses Angebot zugänglich sind.



Vorplatz- und Terrassen-Beschattungen, Lamellenstoren für Innen- und Aussenmontage, Reparaturen und Neulieferungen

## EMIL SCHENKER AG

Storenfabrik Schönenwerd Tel. (064) 3 31 52  
Filialen in Zürich, Basel, Bern, Luzern, Lausanne, Genf und Lugano.



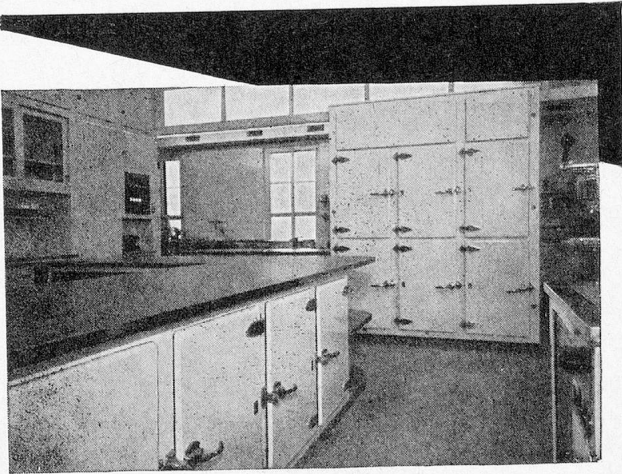
**FLEXAFORM**

**Latexschaum  
Matratzen**

schenken gesunden, aufbauenden Schlaf

stützen den Körper gleichmässig und bieten höchsten Liegekomfort. Sie sind wirklich formbeständig und brauchen weder geklopft, noch gesontt oder aufgearbeitet zu werden. Ihre anspruchslose Wartung hilft Arbeit und Geld sparen. Konstruktionen für jeden Zweck.

Fabrikanten: R. Büttikofer AG. Seon



Wir bauen seit Jahrzehnten

## Kühl-, Gefrier- und Klimaanlage

in jeder Grösse und für jeden Zweck, nach den neuesten Erkenntnissen der modernen Kältetechnik

Einige Referenzen  
Verpflegungsanstalt Friesenberg  
Bürgerheim Flüelen

Aargauische Pflegeanstalt Muri  
Taubstummenanstalt Regensberg  
Altersasyl Wädli Zürich

**AUTOFRIGOR A.-G.**  
Zürich Schaffhauserstrasse 473  
Telefon (051) 48 15 55

*Autofriger*

Abgenütztes

**Silberbesteck**

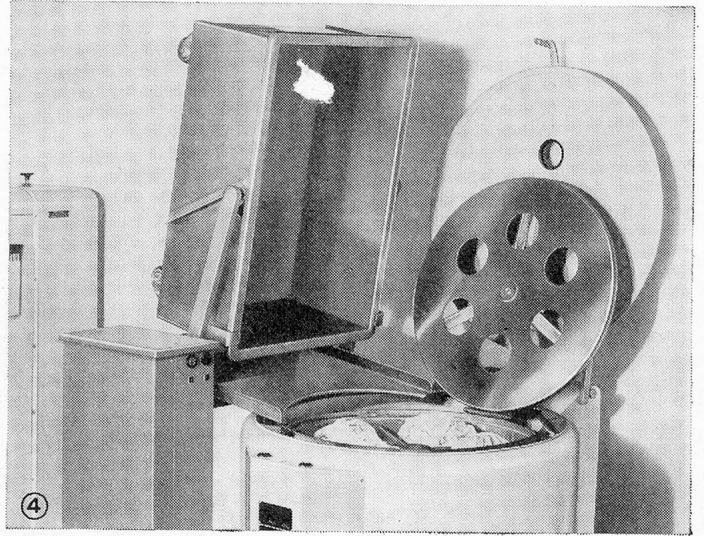
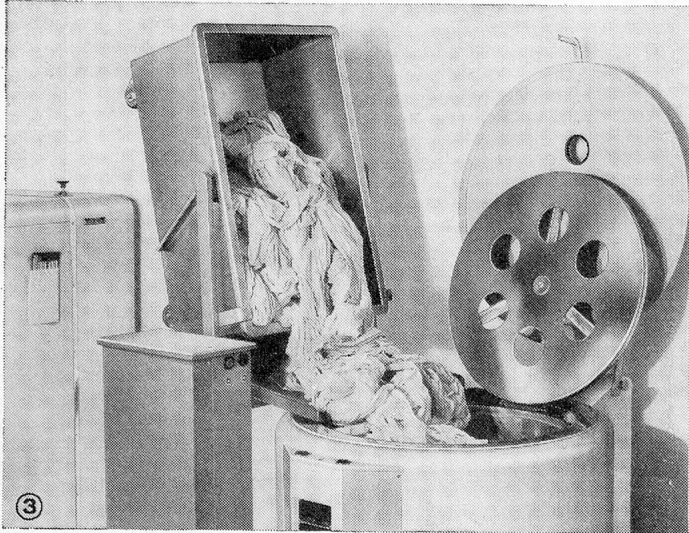
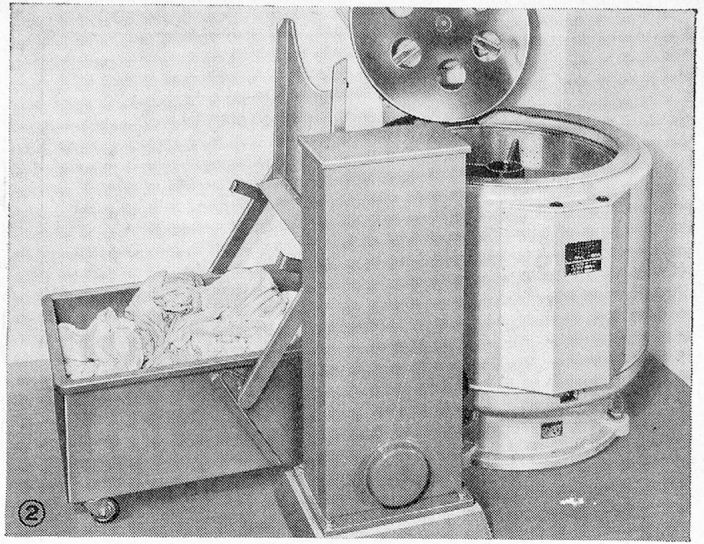
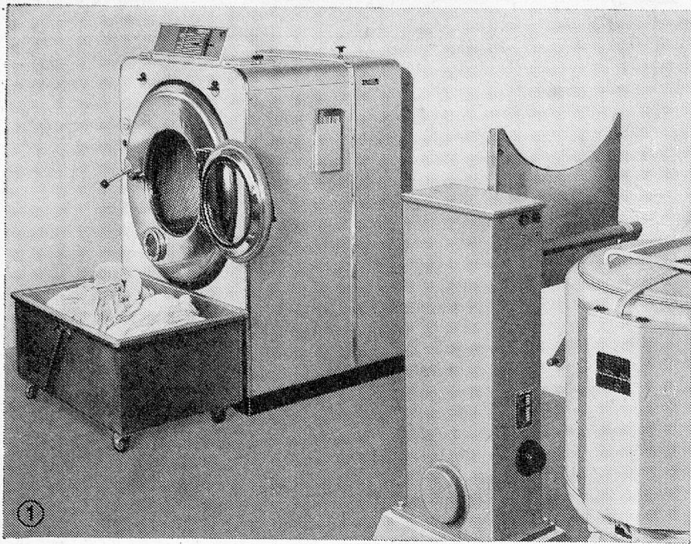
**Wie neu!**

Reparaturen und Neuversilberungen mit garantierter Silberauflage zu äusserst günstigen Preisen.  
Neubestecke für Grossbetriebe und Privat

**Paul Sulger, Langnau-Gattikon**

Besteck- und Silberwarenfabrikation  
Telephon (051) 92 14 62

(Zch.)



So einfach ist das Arbeiten mit dem

# neuen Schulthess - Belader

Der Wagen der Beladevorrichtung wird vor den Schulthess-Automaten gefahren und mit nasser Wäsche aus der Trommel gefüllt (Bild 1).

Der Wagen wird zur Zentrifuge gestossen (Bild 2) und nach Betätigen der Taste «Auf» greifen die Hubarme mit ihren Zapfen in die Führungsleisten des Wagens und heben ihn in 5—7 Sekunden über die Zentrifugen-Öffnung (Bild 3); die Wäsche muss nur noch gleichmässig in der Zentrifuge verteilt werden. Nach beendeter Beladung wird der Wagen durch nochmaligen Tastendruck über die Senkrechte hinaus schräggestellt, um das Wasser in die Zentrifuge ablaufen zu lassen (Bild 4).

Während des Schleuderns kann der Wagen in annähernd horizontaler Stellung verbleiben, so dass sich die Wäsche nach dem Schleudern auf idealer Arbeitshöhe von der Zentrifuge in den Wagen legen lässt. Ein Druck auf die Taste «Ab» senkt den Wagen auf den Boden; die geschleuderte Wäsche wird nun zur Weiterbearbeitung an den neuen Arbeitsplatz geschoben.

Diese neue Belade-Einrichtung für Wäschezentrifugen von 12—45 kg Tr. W. Fassungsvermögen, bringt eine absolute Befreiung von manueller Schwerarbeit. Selbst ein angeleitetes Mädchen vermag ohne Anstrengung tagein, tagaus tonnenweise nasse Wäsche vom Schulthess-Automaten zur Zentrifuge zu bringen.

Der Arbeitsplatz bleibt zudem trocken, da auch das im geschlossenen Transportwagen sich sammelnde Wasser über die Zentrifuge entleert wird.

Verlangen Sie eine praktische Vorführung oder Offerte durch die

**Maschinenfabrik Ad. Schulthess & Co. AG Zürich**

**Zürich**

Stockerstrasse 57

Tel. 051/27 44 50

**Bern**

Aarberggasse 29

Tel. 031/ 3 03 21

**Chur**

Bahnhofstrasse 9

Tel. 081/ 2 08 22

**Genf**

6, rue de la Flèche

Tel. 022/35 88 90

**Lausanne**

16, av. du Simplon

Tel. 021/26 21 24

**Neuenburg**

9, rue des Epancheurs

Tel. 038/ 5 87 66

**Locarno/Solduno**

Casa Rompada

Tel. 093/ 7 37 55

# SCHULTHESS