

Objektyp: **Advertising**

Zeitschrift: **Fachblatt für schweizerisches Anstaltswesen = Revue suisse des établissements hospitaliers**

Band (Jahr): **32 (1961)**

Heft 9

PDF erstellt am: **22.07.2024**

### **Nutzungsbedingungen**

Die ETH-Bibliothek ist Anbieterin der digitalisierten Zeitschriften. Sie besitzt keine Urheberrechte an den Inhalten der Zeitschriften. Die Rechte liegen in der Regel bei den Herausgebern. Die auf der Plattform e-periodica veröffentlichten Dokumente stehen für nicht-kommerzielle Zwecke in Lehre und Forschung sowie für die private Nutzung frei zur Verfügung. Einzelne Dateien oder Ausdrucke aus diesem Angebot können zusammen mit diesen Nutzungsbedingungen und den korrekten Herkunftsbezeichnungen weitergegeben werden. Das Veröffentlichen von Bildern in Print- und Online-Publikationen ist nur mit vorheriger Genehmigung der Rechteinhaber erlaubt. Die systematische Speicherung von Teilen des elektronischen Angebots auf anderen Servern bedarf ebenfalls des schriftlichen Einverständnisses der Rechteinhaber.

### **Haftungsausschluss**

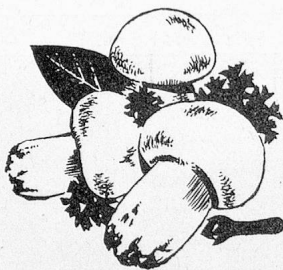
Alle Angaben erfolgen ohne Gewähr für Vollständigkeit oder Richtigkeit. Es wird keine Haftung übernommen für Schäden durch die Verwendung von Informationen aus diesem Online-Angebot oder durch das Fehlen von Informationen. Dies gilt auch für Inhalte Dritter, die über dieses Angebot zugänglich sind.

Ein Dienst der *ETH-Bibliothek*  
ETH Zürich, Rämistrasse 101, 8092 Zürich, Schweiz, [www.library.ethz.ch](http://www.library.ethz.ch)

<http://www.e-periodica.ch>

# Feinschmecker-Saucen

im Handumdrehen zubereitet,  
dank Knorr! Erinnern Sie sich  
noch, wie Knorr die erste  
Feinschmecker-Sauce brachte?  
Jetzt auf den Herbst:



Feine, tiefkühlgetrocknete  
Pilze und viele seltene  
Zutaten wurden für diese  
gebundene, braune Sauce  
verwendet. Ihre Gäste werden  
schmunzeln!



F 361 d/GV



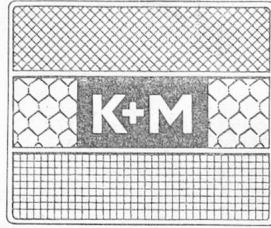
Knorr Produkte für die  
Grossküche – von Fachleuten  
für Fachleute geschaffen!

## KNECHT & MEILE

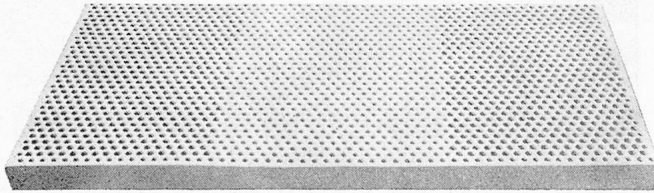
Drahtwaren-Industrie

**WIL SG**

Telefon (073) 6 16 56



Drahtgeflechte  
Metallgewebe  
Drahtgitter  
Einzäunungsdrähte  
Siebe



### **Continental**

#### **Latexschaum-Matratzen**

mit verstärktem Mittelteil

### **Rubatex-**

#### **Latexschaum-Matratzen**

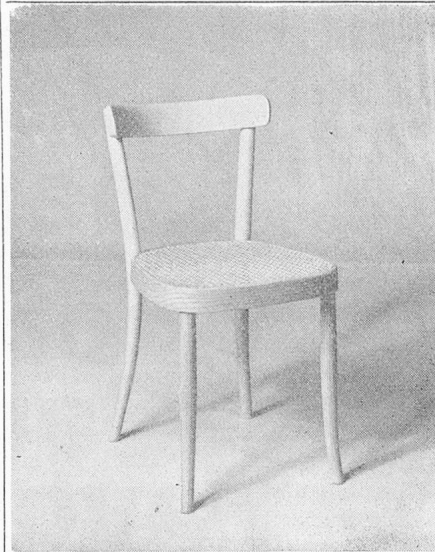
Standard-Ausführung

### **Polypren-Matratzen**

aus Kunststoffschaum

Verlangen Sie bitte bemusterte Offerte

Riemenfabrik - Technische Artikel - Leder + Gummi



Mod. 183 M

formschön bequem und solid

**HORGEN-GLARUS**

AG Möbelfabrik Horgen-Glarus  
in Glarus Telefon 058/5 20 91



**CARL SIGERIST & CIE.**  
**SCHAFFHAUSEN**

Tel. 053 5 13 00

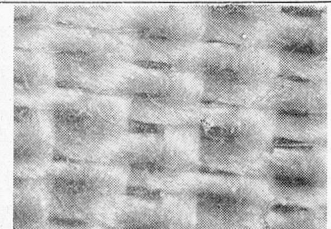


AAR-Seife ist neutral,  
hartwasserbeständig,  
bildet keine Kalkseife,  
wäscht sauber,  
schont die Textilfasern.

AAR-Seife wäscht Woll-  
sachen in der Maschine



Hartes Wasser mit Seife  
Anlagerung v. Kalkseife



Hartes Wasser mit AAR-  
Seife. **Keine** Anlagerung  
von Kalkseife



**Chemische Fabrik G. Zimmerli AG Aarburg**

Tel. 062/7 34 61/7 36 71  
(Aargau)





## Aufbauende **LUCUL-Kraftsuppen...**

werden in Krankenhäusern und Anstalten immer mehr verwendet. Rasch ist so eine Bouillon hergestellt, sie regt mit dem herrlichen Fleischaroma den Appetit an und ist auch dem schwachen Magen bekömmlich.

**LUCUL** / **Fleisch-Kraftbrühe**  
**Hühner-Kraftbrühe**  
**Ochschwanzsuppe**  
**und Bratensauce**

Bitte Muster und Spezialofferte verlangen  
**LUCUL-NÄHRMITTELFABRIK ZÜRICH-SEEBACH**  
Tel. 46 72 94

## Krokus »Zauber- Teppich«

Krokuszwiebeln handvollweise über den Rasen streuen — dort stufen, wo sie fallen — im Frühling wird sich Ihr Rasen wie ein Zauberteppich präsentieren.



### Krokus «Zauberteppich-Sortiment»

extra grosse, reichblühende Zwiebeln, in 5 Farben sortiert  
100 Stück Fr. 14.—, 250 Stück Fr. 29.—

Gratis erhalten Sie unseren farbig illustrierten Blumenzwiebel-Katalog.

**Altorfer**

**ALTORFER SAMEN AG ZÜRICH**  
Fellenbergstrasse 276      Telefon (051) 52 22 22

## Erstklassige Bodenpflegemittel

### TAWAX 10

Hartglanzwachs flüssig

### TAWAX 11

Hartglanzpaste fest

### TAWAX 12

Selbstglanz-Emulsion flüssig

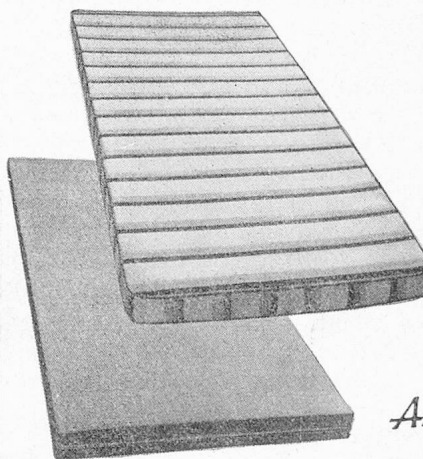
Alle 3 Sorten sind einfach und zeitsparend in der Anwendung und bewirken einen dauerhaften, intensiven Glanzbelag.

Verlangen Sie Offerte mit Gratismuster

**TAVOL-PRODUKTE**  
*unerreicht in Qualität!*

**H. TAVERNARO · CHEM. FABRIK**  
WINTERTHUR · WÜLFLIEN  
SCHLOSSTALSTR. 221 · TEL. 052/24054

## Beim Anschaffen von Matratzen



GURIPOR ANATOMIC  
aus Latexschaum  
in Betracht ziehen

**ANATOMIC**



Vom SIH geprüft

**Guripor**

Die GURIPOR-Matratze ist ein bewährtes Schweizerfabrikat. Dank dem verstärkten Mittelteil ist die Matratze GURIPOR ANATOMIC vollkommen. Sie stützt den Körper beim Liegen und Sitzen in idealer Weise.

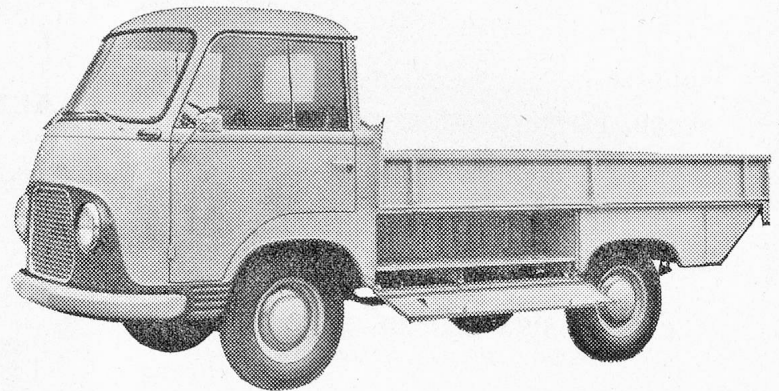
GURIPOR ANATOMIC — ein Spitzenprodukt der

**GUMMI-WERKE RICHTERSWIL A.-G. RICHTERSWIL**  
Tel. (051) 95 94 21

Verlangen Sie ausdrücklich GURIPOR im Fachgeschäft oder beim Lieferanten.

# TAUNUS

# Nutzfahrzeuge



---

## erprobt und unverwüstlich

*AG*  
für  
**NUTZFAHRZEUGE**

Offizielle  
Ford-TAUNUS-Vertretung

Zürich 11, Schwendingenstr. 106  
Telefon (051) 48 44 44/45

Besprechen Sie Ihr Transport-Problem mit dem Ford-TAUNUS-Vertreter. Seine Erfahrung und die Vielfalt der TAUNUS-Nutzfahrzeuge bieten erstaunlich vorteilhafte Kombinationen für den rationellen Waren- und Personentransport.