

Zeitschrift: Fachblatt für schweizerisches Anstaltswesen = Revue suisse des établissements hospitaliers

Herausgeber: Schweizerischer Verein für Heimerziehung und Anstaltsleitung; Schweizerischer Hilfsverband für Schwerverziehbare; Verein für Schweizerisches Anstaltswesen

Band: 35 (1964)

Heft: 3

Werbung

Nutzungsbedingungen

Die ETH-Bibliothek ist die Anbieterin der digitalisierten Zeitschriften. Sie besitzt keine Urheberrechte an den Zeitschriften und ist nicht verantwortlich für deren Inhalte. Die Rechte liegen in der Regel bei den Herausgebern beziehungsweise den externen Rechteinhabern. [Siehe Rechtliche Hinweise.](#)

Conditions d'utilisation

L'ETH Library est le fournisseur des revues numérisées. Elle ne détient aucun droit d'auteur sur les revues et n'est pas responsable de leur contenu. En règle générale, les droits sont détenus par les éditeurs ou les détenteurs de droits externes. [Voir Informations légales.](#)

Terms of use

The ETH Library is the provider of the digitised journals. It does not own any copyrights to the journals and is not responsible for their content. The rights usually lie with the publishers or the external rights holders. [See Legal notice.](#)

Download PDF: 30.01.2025

ETH-Bibliothek Zürich, E-Periodica, <https://www.e-periodica.ch>

Eigentlich sollten Sie den Steinfels-Vertreter in der Wäscherei empfangen!



Unsere Vertreter sind von morgens früh bis abends spät unterwegs und jedesmal dankbar, wenn sie freundlich empfangen werden. Sie schätzen den angebotenen weichen Stuhl, sind aber auch nicht böse, wenn man sie in die betriebsame Waschküche führt. Es geht ja schließlich nicht bloß um den Verkauf der begehrten Steinfels-Großpackungen, sondern ebenso sehr um die Ermittlung und die Empfehlung der erfolgreichsten, bequemsten und sparsamsten Waschmethode, die unter den gegebenen und überall wechselnden Verhältnissen möglich ist. Hier fühlen sich unsere Vertreter in ihrem ureigensten Element, sie kennen die Probleme der Großwäscherei von Grund auf und können Ihnen manchen nützlichen Tip geben. Unser erstes und oberstes Ziel heißt überall: Zufriedene Kunden!, und der Vertreter baut das Fundament dazu. Das Übrige besorgt dann automatisch die bewährte Steinfels-Qualität.

Wir offerieren Ihnen:

Unverbindliche und kostenlose Beratung in allen Waschfragen. Ausarbeiten einer individuellen Waschanleitung für Ihr Personal, damit sauber und schonend gewaschen wird und eine gepflegte Wäsche garantiert ist.

Wir garantieren Ihnen:

Immer gleichbleibende Qualität! Die eingekauften Rohstoffe und der ganze Fabrikationsprozeß unterstehen der ständigen Kontrolle unseres Labors.

Wir empfehlen Ihnen:

Hochwertige Waschmittel in Großpackungen

Maga

Zum Vorwaschen aller Wäschekategorien und zum Waschen von Küchenwäsche, Überkleidern und Berufswäsche

Atlantis

Zum Klarwaschen für alle Weiß- und kochechte Buntwäsche

Uni-Niaxa

Universalwaschmittel für alle Waschsysteme zum Vorwaschen und Klarwaschen von Weiß- und koch-echter Buntwäsche

Axiturin

Kalkbeständiges Vor- und Klarwaschmittel, ohne Bleichmittel

Blimit

Schonend wirkendes Sauerstoffbleichmittel

Ambra Pulver

Für alle Feinwäsche: Wolle, Waschseide, Seide, Kunstseide, Nylon und Terylene

Ambra flüssig

Zum Geschirrwaschen, Fegen und Putzen

STEINFELS

Friedrich Steinfels Zürich, Telefon 051/42 14 14.

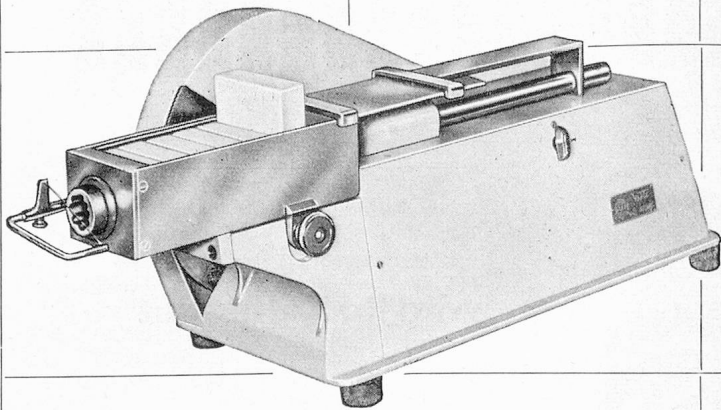
die leistungsfähige Seifenfabrik für den Großbetrieb

Modernste
Betriebskücheneinrichtungen

MUBA: HALLE 13

STAND 4965

Verkaufsprogramm:
Vom Esslöffel bis zur
Geschirrwaschmaschine!



Universalküchenmaschine
PARFEX-JUNIOR
Gehäuse in Anticorodal
poliert. Andauernd schönes
Aussehen.
Verschiedene Zusatz-
aggregate, wie Fleischwolf,
Passiermaschine, Reib- und
Schneidemaschine usw.

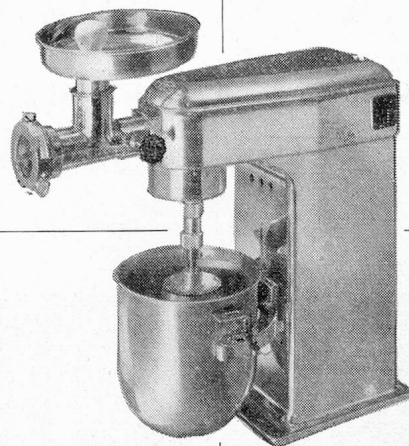
Leistungsfähigkeit

Butterportionsmaschine
VARIA elektr.
Grosse Rendite.
Portionen können wahlweise
eingestellt werden.
Mit einer **VARIA** sparen Sie
Butter, Geld und Zeit!

Qualität

SCHWABENLAND

ZÜRICH



+CO., AG

TEL. 051 25 37 40



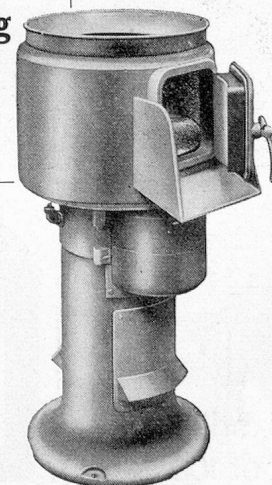
Verlangen Sie eine
unverbindliche Offerte!
Wir beraten Sie gerne.

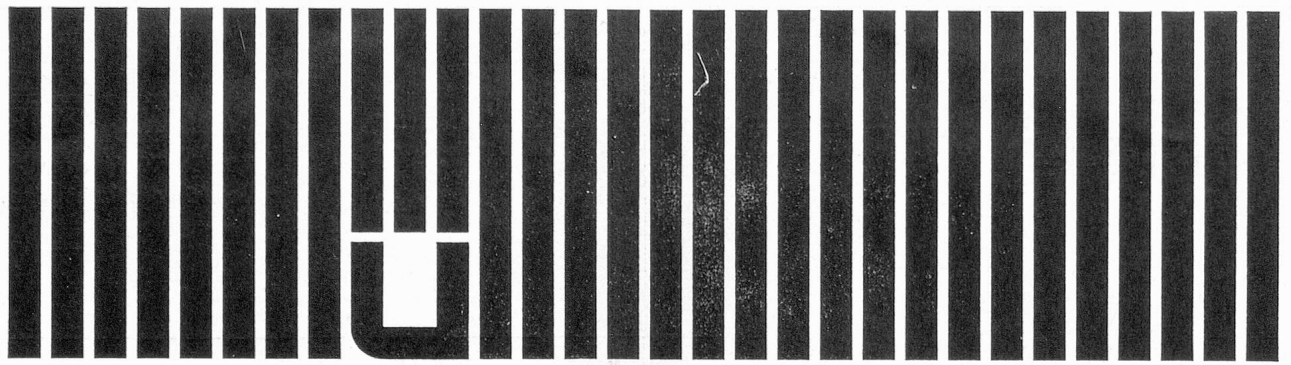
50 Jahre Erfahrung

Revolution in der Betriebs-
küche! Die elektr. Passier-
maschine **VIGDIS** verarbeitet
innert weniger Minuten
enorme Mengen Kartoffeln,
Spinat usw. ohne dass das
Kochgut aus dem Kessel
genommen werden muss!

Monteurservice

Bekannt und bewährt:
Unsere Kartoffel-
schälmaschinen KS.
Für jeden Betrieb
die richtige Grösse.
Grösste
Leistungsfähigkeit.





USEGO

Mit gutem Kaffee

mit Usego-Kaffee wird Ihr Kaffee gut

Usego Olten

Guter Kaffee hebt die Stimmung, fördert die Zufriedenheit. Er ist darum allen zu gönnen, die sich erholen, die an Leib oder Seele gesunden sollen. Lassen Sie sich von unserem Kaffeefachmann jene Bohnenmischung und jene Röstart empfehlen, die sich für Ihr Budget und für Ihre Küche am besten eignet.

Ein feiner Salat



die Visitenkarte der gepflegten Küche



Essigfabrikant
seit über 100 Jahren



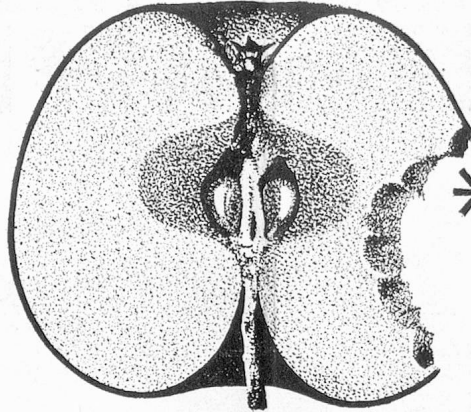
Alle Gewürze und Salze, die den Salat so aromatisch machen, sind – harmonisch abgestimmt – in KRESSI GASTRO Tafellessig enthalten.

Der durchsichtige, handlich und leichte Plastik Kanister bietet im Gegensatz zum schweren Fass wesentliche Vorteile – der praktische Hahn dosiert einfach und genau.

Mit KRESSI GASTRO wird der Salat in letzter Minute zubereitet und kommt mit seinem würzigen Aroma blattfrisch auf den Tisch. Nur noch KRESSI GASTRO und Oel und fertig ist die Salat-Sauce.

KRESSI GASTRO in Kanistern zu 20 Liter. 90 Rappen pro Liter, Gebinde Fr. 20. – Depot. (Mit 20 Silva-Punkten). Lieferung durch Ihre Einkaufsgenossenschaft oder durch Ihren Grossisten.

A. Sutter, Münchwilen TG, Tel. 073 / 6 07 04



*** Gesundheit beginnt beim Essen!**

- Vegetabile Speisemargarine mit 10% Butter**
- dem niedrigen Schmelzpunkt
 - den Aufbau-Vitaminen A+D
 - dem feinen Geschmack
 - erlesenen, rein pflanzlichen Rohstoffen hergestellt
- zum Dünsten und Gratинieren
- Verfeinern von Suppen und Saucen
 - Backen von Eiern und Rösti
 - Abschmelzen von Teigwaren, Kartoffeln und Gemüsen



Le Rôti — ein Produkt für neuzeitliche Ernährung, die meistverkaufte Speise-Margarine für Grossverbraucher!

Führende Gaststätten verwenden Le Rôti — sorgfältige Diät-Küchen vertrauen darauf.

Kochen auch Sie besser und bekömmlicher mit Le Rôti!

Oel- und Fettwerke SAIS, Postfach, Zürich 31

Hand in Hand waschen mit Bio 40 und Ultra-Bienna

den beiden Spezialprodukten für Waschautomaten.

Zum Vorwaschen: Bio 40, löst durch neuartige, biologische Wirkung auch den hartnäckigsten, eingetrockneten Schmutz.

Zum Waschen: Ultra-Bienna, löst den Schmutz und macht die Wäsche strahlend weiss, griffig und weich, dank des hohen Gehaltes an natürlicher Seife.

Seifenfabrik Schnyder Biel



Dank hervorragender Waschkraft und höchster Wäscheschonung ausgezeichnet mit dem Gütezeichen des SIH.



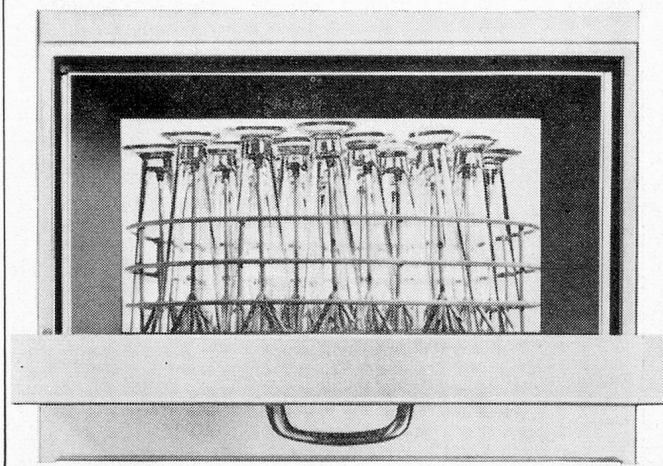
SCHLARAFFIA



In klinischer und ärztlicher Praxis seit Jahrzehnten bewährt und stets auf dem Stand der neuesten Entwicklung: Schlaraflia-Spalmatratzen in umfassenden Varianten.

Schlaraflia AG Basel

Für höchste Ansprüche



hildebrand

Ed. Hildebrand Ing.
Fabrik elektrischer Apparate
Seefeldstr. 45 Zürich 8
Telefon (051) 34 88 66
Fabrik in Aadorf/TG



Hildebrand Gläserpülmaschine
H 30 EG. Stundenleistung
bis zu 1200 Gläser, je nach Art
und Grösse.
Vielfach erprobt und bewährt.

**Aufbauende, leichtverdauliche Nahrung
ist auch für Ihren Betrieb wichtig!**



mit Biogerm-Weizenkeimen

enthält die Wirkstoffe des frischvermahlenden Vollmehles, ist aber leichter verdaulich und eignet sich vorzüglich zum Binden von Suppen und Saucen, für nahrhafte Puddings, feine Desserts und alle Arten von Gebäck.

Sie erhalten **Paidol** in Grosspackungen von 4¹/₂, 9¹/₂ und 19 kg durch Ihren Lebensmittel-Lieferanten oder direkt vom Hersteller:

Paidolfabrik Dütschler & Co., St. Gallen

Tel. (071) 24 40 12

Leistungsfähige Spezial-Waschmittel für Sie



Alleinwaschmittel:
Dixan, Ondi, für weiches
 Wasser **Alfom**
 Zum Vorwaschen: **Dilo, Pratt**
 Zum Waschen: **Natril Omag**
 Feinwaschmittel: **Milda**
 Überkleider: **Pratt**
 Bleichmittel: **Pursol**

Henkel modernisiert das
 Waschen und Reinigen
 im Grossbetrieb.
 Unverbindlich arbeiten wir
 für Sie ein individuelles,
 modernes Waschprogramm
 aus. Bitte berichten
 Sie uns.

1

Henkel & Cie. AG, Pratteln BL, Grossverbrauch, Telephon (061) 81 63 31



Altorfer-Servierwagen 942

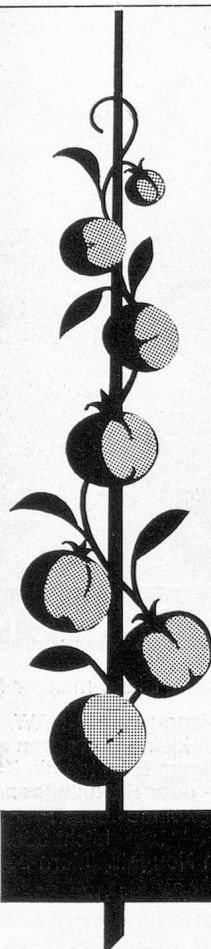
Höhe 78 cm, Platten 77 x 52 cm, aus glanzverchromtem
 Stahlrohr und 4 COSMOS-Gummi-Lenkrollen (8 cm ϕ ,
 Kugellager), Platten aus eloxiertem Aluminium.

Altorfer AG

Abteilung Krankenmöbel

Wald ZH

Tel. (055) 4 35 92



Für den Gemüse-, Obst- und Gartenbau

Spezial-Volldünger 12-12-18 der ar-
 beitssparende, gehaltreiche Volldün-
 ger für alle anspruchsvollen Freiland-
 kulturen.

Nitrophosphatkali der preiswerte,
 nährstoffreiche und rasch wirkende
 Volldünger für alle Kulturen.

Kalksalpeter der sehr rasch wirkende
 Kopfdünger für Gemüsekulturen.

Ammonsalpeter der zuverlässig wir-
 kende Stickstoffdünger mit rascher
 und anhaltender Wirkung.

Kalkstickstoff ist ein ausgezeichne-
 ter Grunddünger. Bei regelmässiger
 Verwendung - weniger Unkraut.

Lonzin das hochkonzentrierte, voll-
 ständig wasserlösliche Nährsalz für
 Topfpflanzen, andere Spezialkulturen
 und zur Flüssigdüngung bei Gemüse-
 Jungpflanzen.

Composto Lonza das wirksame Mit-
 tel zur raschen Kompostierung von
 Gartenabfällen, Laub und Torf.

LONZA AG., BASEL

LONZA

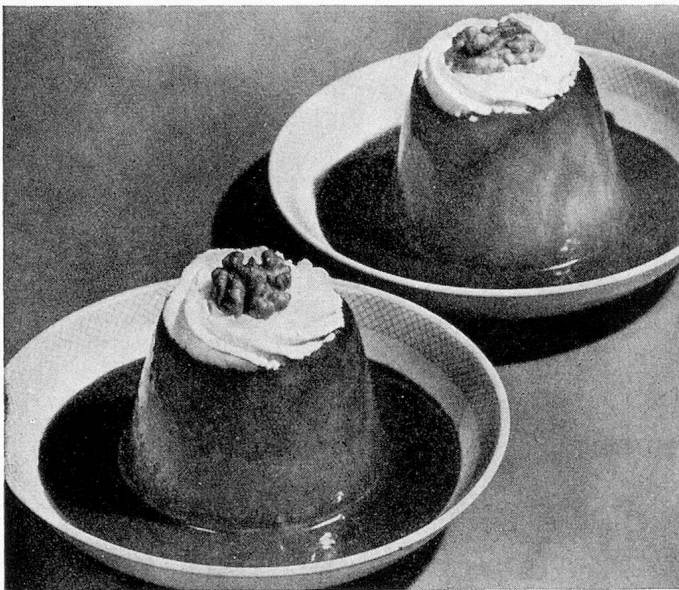
Eine neue DAWA- Spezialität

blanc manger dawa

das Feinschmecker-Dessert
mit diskretem Mandelaroma

so fein – so leicht –
so erfrischend

einfache und rasche Zubereitung
ausgiebig (1 Beutel reicht
für 10 – 12 Portionen), vielseitige
Verwendungsmöglichkeiten



mit Himbeersauce DAWA

Gebrauchsfertige Himbeersauce
zum Chemisieren der Dessertformen
für blanc-manger DAWA,
sowie zum Aromatisieren weiterer
Desserts.

Erhältlich bei Ihrem Grossisten
oder Ihrer Einkaufsgesellschaft
in Verkaufseinheiten zu 20 Beutel
blanc-manger DAWA und
Originaldosen zu 2 kg Himbeer-
sauce DAWA. Auf Wunsch senden
wir Ihnen gerne Gratismuster.

Dessert-Tip DAWA Nr. 3

Blanc-manger Nelusko

Gekochte blanc-manger-DAWA-Masse
in kleine Förmchen abfüllen.
Nach vollständigem Erkalten die Köpfchen
auf kleine Japonais- oder Biskuitböden stürzen
und mit Schokolade- oder Pralinésauce
leicht übergossen
oder mit feinen Nougatsplittern bestreuen.

2 neue Produkte der

DR. A. WANDER AG BERN