

Objektyp: **Advertising**

Zeitschrift: **Fachblatt für schweizerisches Anstaltswesen = Revue suisse des établissements hospitaliers**

Band (Jahr): **35 (1964)**

Heft 11

PDF erstellt am: **22.07.2024**

### **Nutzungsbedingungen**

Die ETH-Bibliothek ist Anbieterin der digitalisierten Zeitschriften. Sie besitzt keine Urheberrechte an den Inhalten der Zeitschriften. Die Rechte liegen in der Regel bei den Herausgebern. Die auf der Plattform e-periodica veröffentlichten Dokumente stehen für nicht-kommerzielle Zwecke in Lehre und Forschung sowie für die private Nutzung frei zur Verfügung. Einzelne Dateien oder Ausdrucke aus diesem Angebot können zusammen mit diesen Nutzungsbedingungen und den korrekten Herkunftsbezeichnungen weitergegeben werden. Das Veröffentlichen von Bildern in Print- und Online-Publikationen ist nur mit vorheriger Genehmigung der Rechteinhaber erlaubt. Die systematische Speicherung von Teilen des elektronischen Angebots auf anderen Servern bedarf ebenfalls des schriftlichen Einverständnisses der Rechteinhaber.

### **Haftungsausschluss**

Alle Angaben erfolgen ohne Gewähr für Vollständigkeit oder Richtigkeit. Es wird keine Haftung übernommen für Schäden durch die Verwendung von Informationen aus diesem Online-Angebot oder durch das Fehlen von Informationen. Dies gilt auch für Inhalte Dritter, die über dieses Angebot zugänglich sind.

# Erstklassige Markenartikel in Groß packungen

Seit über 125 Jahren spielt Qualität die entscheidende Rolle in der Steinfels-Fabrik. Ausgewählte Rohstoffe, eine reiche Erfahrung und moderne Fabrikationsanlagen garantieren die Herstellung von Spitzenprodukten.

Wir empfehlen

## für alle Arten von Weiß- und kochechter Buntwäsche

entweder  
**die Maga/Atlantis-Kombination**

Maga ist ein hochwirksames, fettlösendes Vor- und Klarwaschmittel für jede Wasserhärte. Vorzüglich geeignet zum Vorwaschen aller Kategorien von Weiß- und Buntwäsche.

Atlantis, hergestellt aus reiner Seife, mit Zusatz von Perborat und optischem Aufheller, ergibt eine fleckenlose, saubere Wäsche (für alle Wasserhärten geeignet).

oder  
**die Maga/Uni-Niixa-Methode**

Uni-Niixa ist ein Universalwaschmittel auf Seifenbasis mit Bleichmittelzusatz (wer Bleichmittel selber zugeben will, verwendet Axiturin, das Universalwaschmittel ohne Perborat). Für alle Wasserhärten.

Normal und stark beschmutzte Wäsche mit Maga vorwaschen und mit Uni-Niixa fertig waschen. Leicht beschmutzte Wäsche (Einnachtwäsche in Hotels und Spitälern) kann auch mit Uni-Niixa vorgewaschen werden.

## für Überkleider, Berufswäsche, Küchen- und Salbenwäsche

Maga zum Vorwaschen und Klarwaschen. Das einzig Richtige für ölige, fettige und stark beschmutzte Wäsche.

## für alle Feinwäsche: Wolle, Waschseide, Seide, Nylon

Ambra Pulver. Hervorragendes Feinwaschmittel zur Pflege der zarten, farbempfindlichen Textilien. Geeignet für die Handwäsche wie auch für den Automaten mit Feinwasch- oder Schonprogramm.

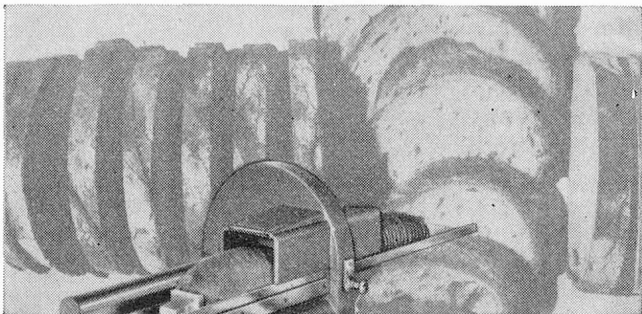
Unverbindliche und kostenlose Beratung durch unser erfahrenes Fachpersonal. Und dazu die Steinfels-Garantie: Immer gleichbleibende Qualität!

# Steinfels

die leistungsfähige Seifenfabrik für  
den Großbetrieb

Friedrich Steinfels Zürich 23  
Telefon 051 42 14 14

# SCHWABENLAND+CO. AG



Elektrische  
Brotschneide-  
maschine  
HAELLDE BS-7

## Rationalisierung ... Modernisierung ...

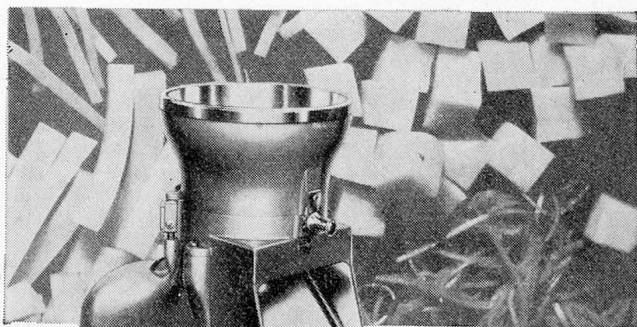
In der heutigen Grossküche übernehmen immer mehr Maschinen Arbeiten, welche früher von Hand erledigt werden mussten. Besonders durch den akuten Personal-mangel war man gezwungen, sich nach Maschinen umzusehen, welche Arbeiten, die viel Zeit in Anspruch nehmen, innert weniger Minuten erledigen.

### Die elektrische Brotschneide- maschine HAELLDE BS-7

liefert in der Minute 150 Schnitten Brot. In 5 Minuten steht demnach für über 500 Personen Brot zur Verfügung!

### Die elektrische Universalgemüse- schneidemaschine HAELLDE

stellt ein weiterer Faktor zur Rationalisierung dar. Kartoffeln, Rüben, Randen, Rettich, Kohlraben, Äpfel, Birnen, Gurken, Sellerie, Kohl usw. werden von ihr in Sekundenschnelle in Würfel, Scheiben und Streifen geschnitten. Sie sparen mindestens 3 Arbeitskräfte und 4 Stunden! Die HAELLDE ist in 3 Grössen lieferbar: JUNIOR, GIGANT und SUPER-GIGANT. Verlangen Sie eine unverbindliche Offerte.



Elektrische  
Universalgemüse-  
schneidemaschine  
HAELLDE-GIGANT

# HAELLDE

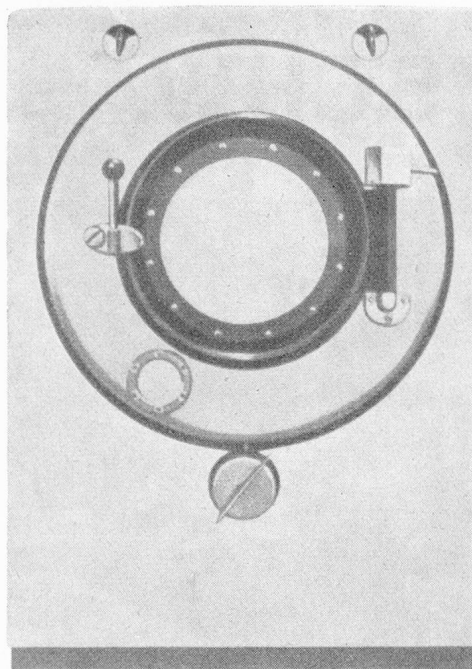
**8001 ZÜRICH TEL. 051/25 37 40**

## Hand in Hand waschen mit Bio 40 und Ultra-Bienna

den beiden Spezialprodukten  
für Waschautomaten

Zum Vorwaschen: Bio 40, löst  
durch neuartige, biologische  
Wirkung auch den hart-  
näckigsten, eingetrockneten  
Schmutz.

Zum Waschen: Ultra-Bienna,  
löst den Schmutz und macht  
die Wäsche strahlend weiss,  
griffig und weich, dank des  
hohen Gehaltes an natürlicher  
Seife.

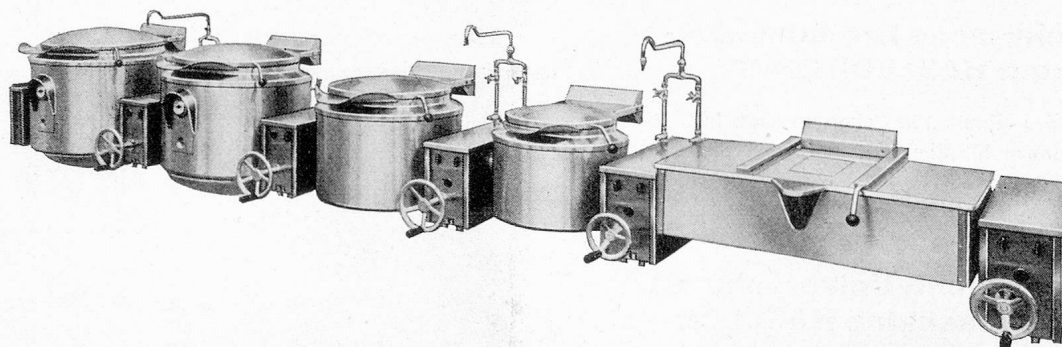


Seifenfabrik Schnyder Biel

Dank hervorragender Waschkraft und  
höchster Wäscheschonung ausge-  
zeichnet mit dem Gütezeichen des SIH.



## ELCALOR-GROSSKÜCHE APPARATE



Wir planen und liefern komplette Gross-  
küchen-Einrichtungen mit allen Kochappa-  
raten, Wärmeschränken und sämtlichen Ein-  
richtungen in Chromnickelstahl sowie die  
vollständige Ausrüstung mit Küchenmaschi-  
nen und Einrichtungsdetails.

**ELCALOR AG, Aarau Tel. 064/2 36 91**

Fabrik für elektrothermische Apparate

# SCHLARAFFIA



In klinischer und ärztlicher Praxis seit Jahrzehnten bewährt und stets auf dem Stand der neuesten Entwicklung: Schlaraffia-Spitalmatratzen in umfassenden Varianten.

Schlaraffiwerk AG Basel

Der Patient soll gesund und das Personal entlastet werden. Diese beiden Forderungen waren bei der Konstruktion unserer Spitalmöbel wegleitend

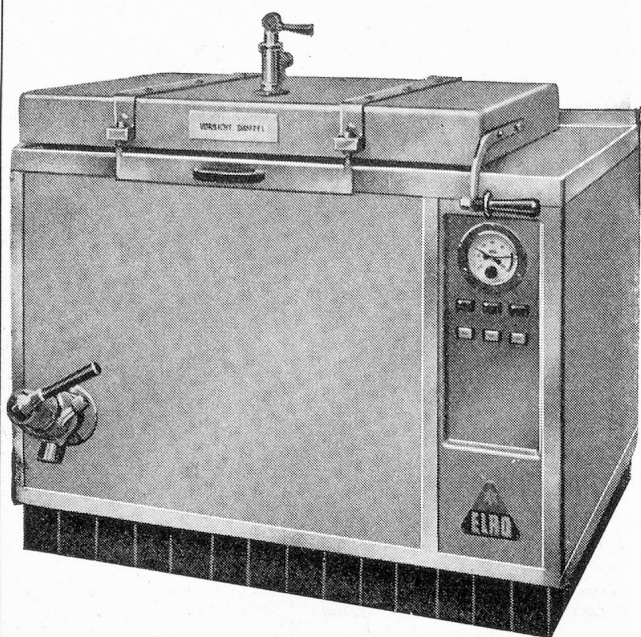


**BASLER  
EISENMÖBELFABRIK AG.  
SISSACH**

Tel. (061)

Metzger

## Was alle Küchenfachleute über den ELRO-Kochapparat wissen sollten!



Die eminent wichtigen Vorteile der SUPER-H-10-Heizung sind:

- Kochgut brennt nicht mehr an
- Kein Verbrennen der Heizelemente durch Trockengang
- Anziehen, Dünsten und Fertigmachen im gleichen Gerät
- Lästiger Kalk setzt nicht mehr an
- Schnelle Reinigung
- Verblüffend wenig Stromverbrauch
- Schnellstes Reagieren beim Aufheizen
- Vielseitige Anwendungsmöglichkeiten im gleichen Apparat
- Wesentlich längere Lebensdauer.

Die ELRO-Kochmethode hat seit über 20 Jahren bei unserer Kundschaft nur Begeisterung, Lob und Freude am System gefunden.

Prospekt und Beratung durch den Fabrikanten oder unsere Werkvertreter



**Robert Mauch**  
**ELRO-WERKE AG**  
 Bremgarten AG  
 Tel. 057 71777



## tiefkühlgetrocknetes Fleisch und Gemüse in folgenden Maggi Suppen:

11 Gemüse, Leichte Frühlingsuppe, Geflügelcrème, Ticinella, Eiermüschi.

Alle Maggi Suppen sind erstklassig in der Qualität. Zarte Gemüse, feines Fleisch, ausgezeichnete Bouillons und viele gute Zutaten und Gewürze werden verarbeitet.

Ein reichhaltiges Sortiment von 28 Crèmesuppen und 11 klaren Suppen steht Ihnen zur Verfügung. Wählen Sie unter bunten Gemüsesuppen, herrlichen Fleisch- und Hühnersuppen. Oder probieren Sie

die neue Sorte:

### Maggi

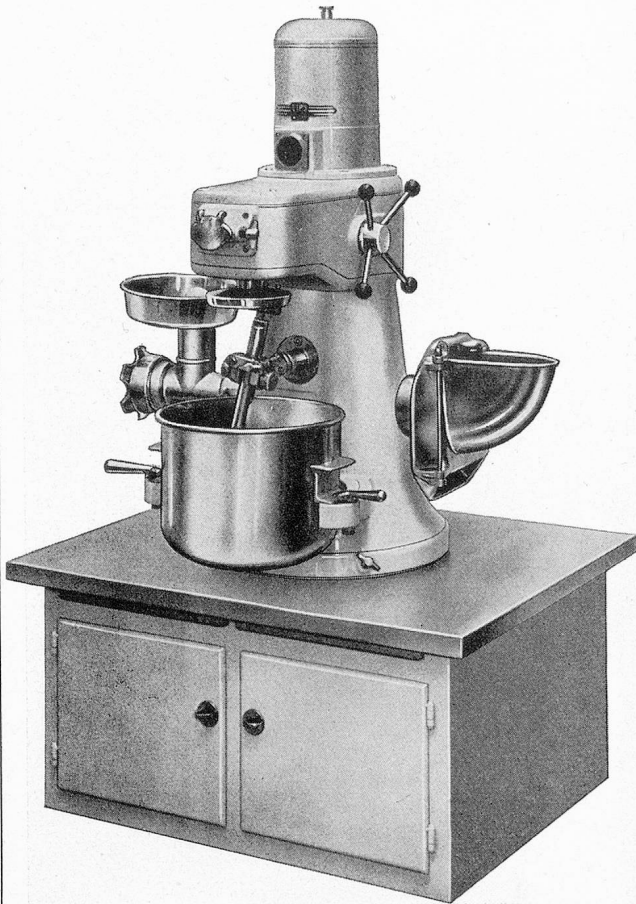
**Geröstete Griessuppe — die vielseitige**

*besser kochen - besser leben mit*  
**MAGGI**

64.4.52.5 d

# Lips

**Küchenmaschinen für jeden  
Betrieb (Anstalten, Heime usw.)**



Combirex-Maschine, drehbar

**Viele Tausend beste Referenzen.**

Unverbindliche Beratung und Verkauf durch unsere  
Fabrik und unsere Vertreter

<b>H. Bay</b>	<b>V. Lukas</b>	<b>W. Leutwyler</b>
Aarau	Zürich	Lausanne
064/2 33 58	051/33 22 05	021/26 47 86

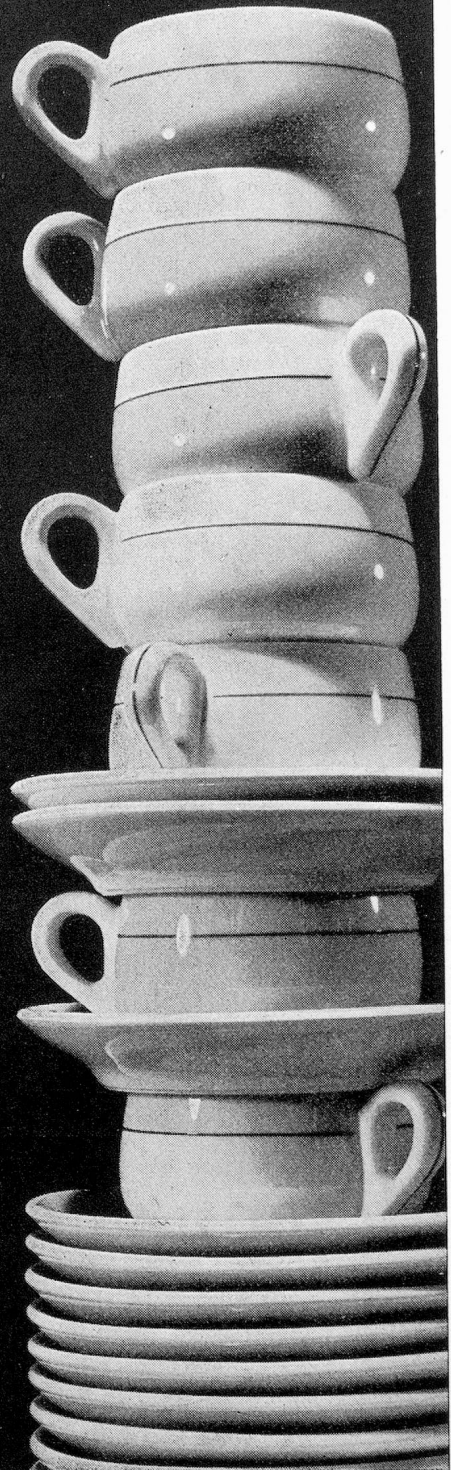
Maschinenfabrik

**J. LIPS URDORF ZH**

Telefon 051/98 75 08      Gegründet 1880

... nimm doch **RELAVIT** - das Geschirrwaschmittel für Automaten

Van Baerle + Cie AG Münchenstein

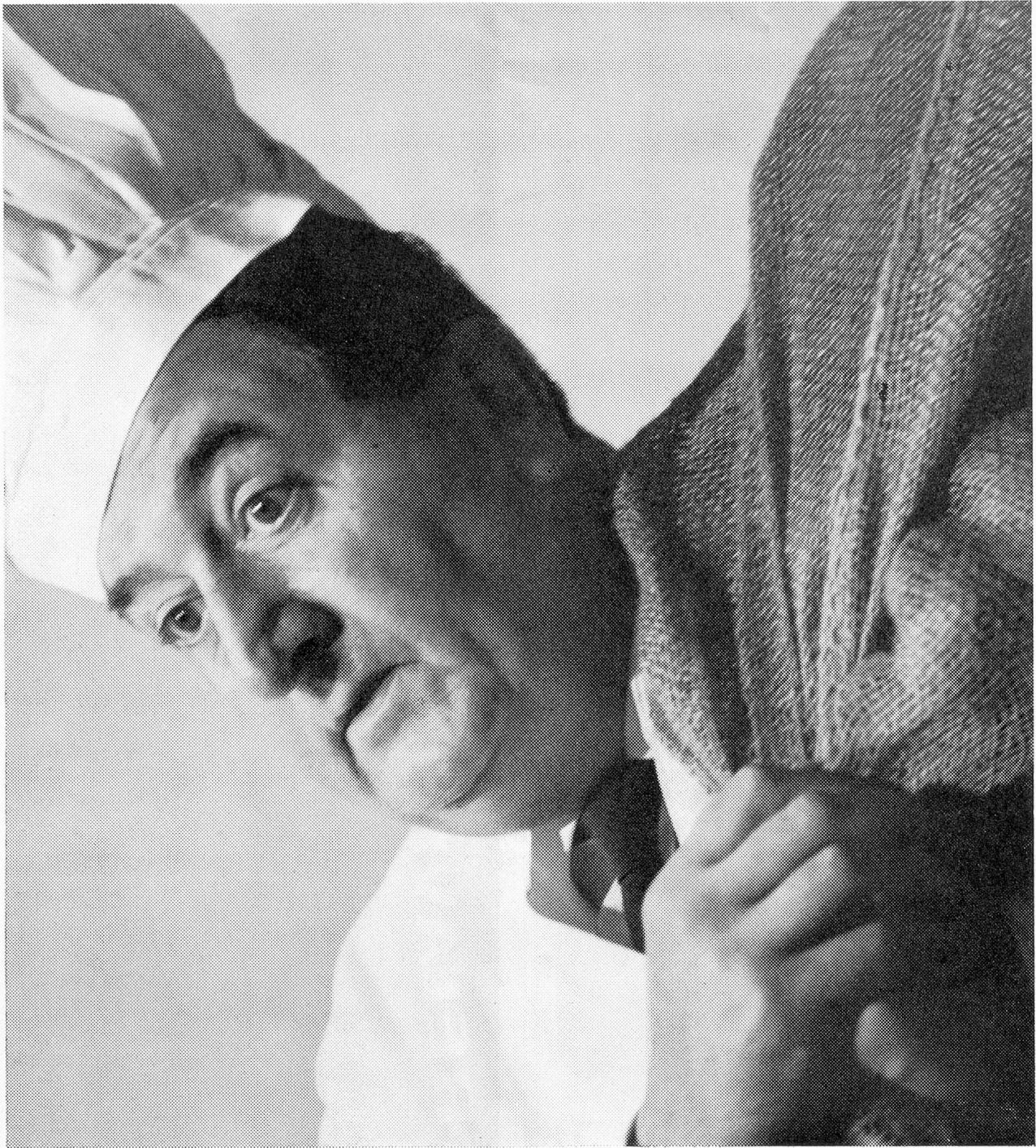


Senden Sie 1 Gratismuster RELAVIT  
- das Geschirrwaschmittel für Automaten



Adresse:

einsenden an: Van Baerle + Cie AG Münchenstein/Basel



## Wenn der Koch Säcke schleppt...

...gefüllt mit Kartoffeln, dann hat sein Kollege schon angerichtet. SPREDA-Kartoffelstock - nur mit Wasser zubereitet und in Sekundenschnelle serviert.

Das ist SPREDA-Kartoffelstock: Ein Sofort-Nahrungsmittel, welches alle Nährwerte und das volle Aroma des frischen Kartoffelstocks enthält. Sogar die Milch und die Gewürze sind schon drin. Machen Sie einen Versuch, bestellen Sie heute noch SPREDA-Kartoffel-



stock in Dosen zu 1 kg und 3 kg - bei Spreda AG, 3400 Burgdorf.

Versuchen Sie auch die vorzüglichen SPREDA-Produkte: Tomatenpulver, Apfelcrème-Dessert, Erdbeer-Dessert, Zitronen-Dessert!

*Instant*  
**spreda**  
Jederzeit servierbereit!