

Objektyp: **Advertising**

Zeitschrift: **Fachblatt für schweizerisches Heim- und Anstaltswesen = Revue suisse des établissements hospitaliers**

Band (Jahr): **37 (1966)**

Heft 3

PDF erstellt am: **22.07.2024**

Nutzungsbedingungen

Die ETH-Bibliothek ist Anbieterin der digitalisierten Zeitschriften. Sie besitzt keine Urheberrechte an den Inhalten der Zeitschriften. Die Rechte liegen in der Regel bei den Herausgebern.

Die auf der Plattform e-periodica veröffentlichten Dokumente stehen für nicht-kommerzielle Zwecke in Lehre und Forschung sowie für die private Nutzung frei zur Verfügung. Einzelne Dateien oder Ausdrucke aus diesem Angebot können zusammen mit diesen Nutzungsbedingungen und den korrekten Herkunftsbezeichnungen weitergegeben werden.

Das Veröffentlichen von Bildern in Print- und Online-Publikationen ist nur mit vorheriger Genehmigung der Rechteinhaber erlaubt. Die systematische Speicherung von Teilen des elektronischen Angebots auf anderen Servern bedarf ebenfalls des schriftlichen Einverständnisses der Rechteinhaber.

Haftungsausschluss

Alle Angaben erfolgen ohne Gewähr für Vollständigkeit oder Richtigkeit. Es wird keine Haftung übernommen für Schäden durch die Verwendung von Informationen aus diesem Online-Angebot oder durch das Fehlen von Informationen. Dies gilt auch für Inhalte Dritter, die über dieses Angebot zugänglich sind.

Ein Dienst der *ETH-Bibliothek*
ETH Zürich, Rämistrasse 101, 8092 Zürich, Schweiz, www.library.ethz.ch

<http://www.e-periodica.ch>

Représentant
pour la Suisse Romande:
E. Baldeck
15 avenue du Denantou
1000 Lausanne
Tél. (021) 26 20 07

Jetzt rationalisieren !!

schneller
besser
billiger

Probleme in der Küche? Dann zu Schwabenland.

Wir übernehmen die
Planung und Ausführung
kompletter
Küchen- und Kantinen-
Einrichtungen.



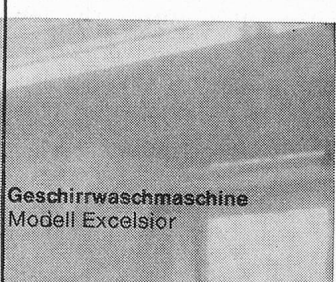
Cheftisch Mod. 8



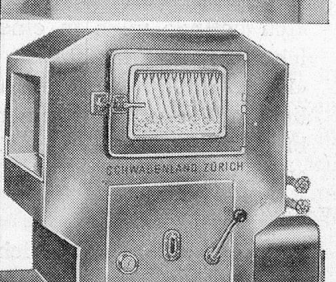
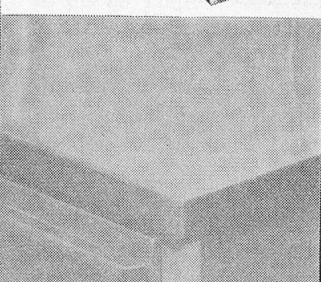
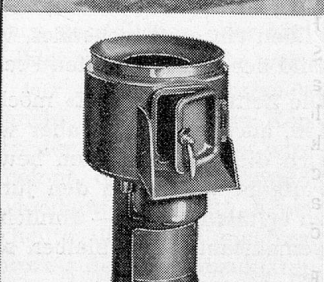
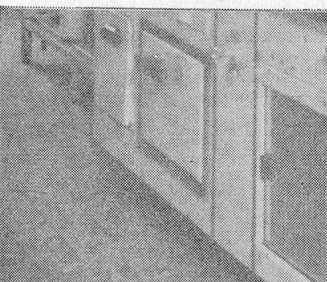
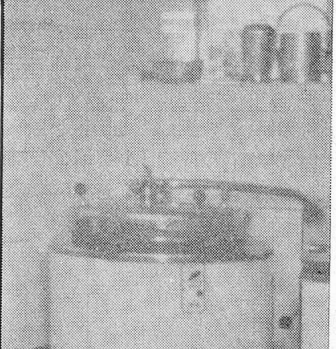
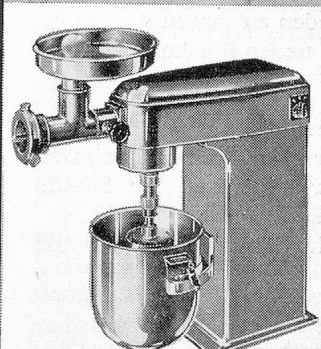
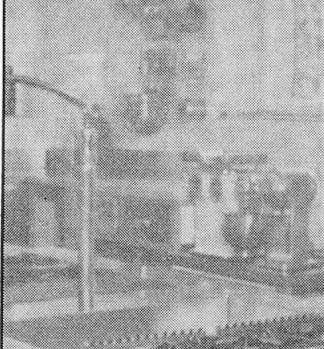
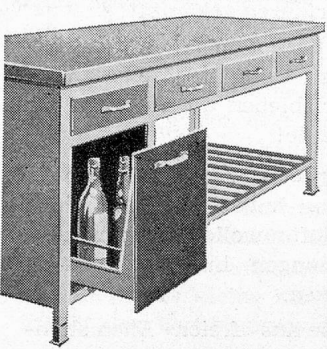
Kartoffelschälmaschine
Original Schwabenland



Universal-Küchenmaschinen
Modell Parfex-Junior



Geschirrwashmaschine
Modell Excelsior



Unterbau aus Flusstahl —
Schubladen aus Weissblech
oder rostfreiem Stahl, auf Kugel-
lagerrollen. Vorderfronten aus
poliertem Chromnickelstahl.
Griffe verchromt. Ein Flaschen-
auszug. Herausnehmbares Rost-
tablar verzinkt, Gewürz-Einsatz.
Tischplatte aus Marmor, Buchen-
holz 55mm dick oder rost-
freiem Stahl.

Stundenleistung je nach Modell
200-1500 kg — für jeden Betrieb
die richtige Grösse
— Ständer aus einer Leichtmet-
tall-Spezial-Legierung — erhält-
lich mit verschiedenen Zusatz-
Apparaturen

Planetar-Rührwerk, 2 Geschwin-
digkeiten — Schlagkessel aus
rostfreiem Stahl — Gehäuse aus
einer Leichtmetall-Legierung,
daher keine Farbschäden — fol-
gende Zusatzgeräte können ver-
wendet werden: Passierma-
schine, Reib- und Schneide-
maschine, Fleischhack-, und
Schnitzelmaschine etc.

einwandfreie Geschirreinigung
mit Waschmitteldosierung —
erfüllt jedes Abtrocknen und
verleiht dem Geschirr einen
schönen Glanz — Stundenlei-
stung je nach Modell 40-100
Körbe — für jeden Betrieb die
richtige Grösse

SCHWABENLAND & CO. AG 8021 ZÜRICH
Betriebsküchen-Einrichtungen Nüscherstrasse 44 Tel. 051/253740