

Zeitschrift: Fachblatt für schweizerisches Heim- und Anstaltswesen = Revue suisse des établissements hospitaliers
Herausgeber: Verein für Schweizerisches Heim- und Anstaltswesen
Band: 42 (1971)
Heft: 3

Werbung

Nutzungsbedingungen

Die ETH-Bibliothek ist die Anbieterin der digitalisierten Zeitschriften. Sie besitzt keine Urheberrechte an den Zeitschriften und ist nicht verantwortlich für deren Inhalte. Die Rechte liegen in der Regel bei den Herausgebern beziehungsweise den externen Rechteinhabern. [Siehe Rechtliche Hinweise.](#)

Conditions d'utilisation

L'ETH Library est le fournisseur des revues numérisées. Elle ne détient aucun droit d'auteur sur les revues et n'est pas responsable de leur contenu. En règle générale, les droits sont détenus par les éditeurs ou les détenteurs de droits externes. [Voir Informations légales.](#)

Terms of use

The ETH Library is the provider of the digitised journals. It does not own any copyrights to the journals and is not responsible for their content. The rights usually lie with the publishers or the external rights holders. [See Legal notice.](#)

Download PDF: 02.02.2025

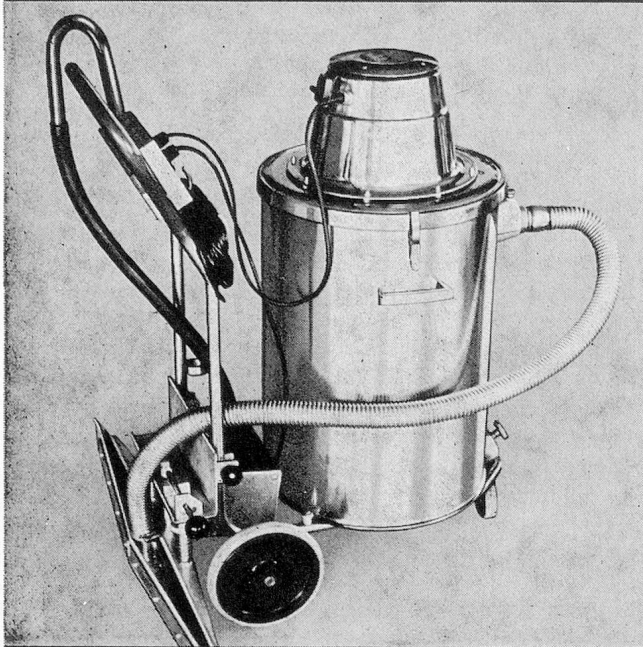
ETH-Bibliothek Zürich, E-Periodica, <https://www.e-periodica.ch>

Wibis-Bodenpflegemaschinen für höchste Ansprüche

Wibis hat einen neuen Sauger entwickelt – Wibis 3500. Den ersten mit automatischer Wasser-Entleerung. Technisch durchdacht. Als Staub- oder Wassersauger verwendbar. Ein grosses Plus für einen rationellen Reinigungsablauf. Unkompliziert ist seine Handhabung. Ein Knopfdruck, und der Behälter ist innert 45 Sekunden entleert. Sein Nutzinhalt: 45 Liter. Besonders geeignet für lärmempfindliche Betriebe.

Wibis 1600 heisst die beliebte Mehrzweck-Bodenpflegemaschine für alle Bodenarten mit einer Arbeitsbreite von 47 cm. Sechs Arbeitsgänge lassen sich mit ihr ausführen: fegen, spänen, blochen, spraysen, shampooonieren oder polieren.

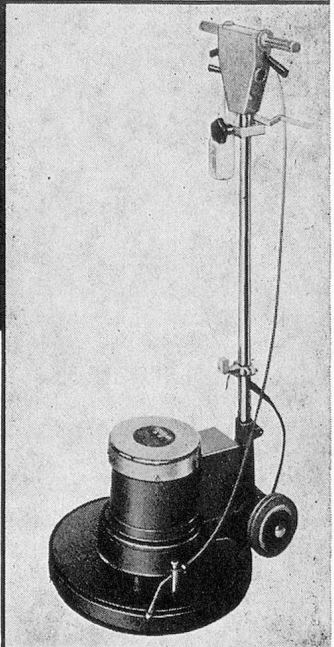
Mit einem Handgriff lässt sie sich beliebig verwandeln. Ihre Hauptmerkmale sind: der geräuscharme Lauf und die praktische Handhabung.



WIBIS

Verlangen Sie unverbindliche Beratung und Vorführung

Wibis AG
Bodenpflegemaschinen
-Geräte und -Produkte
8910 Affoltern am Albis
Tel. 051 99 51 94/99 63 36

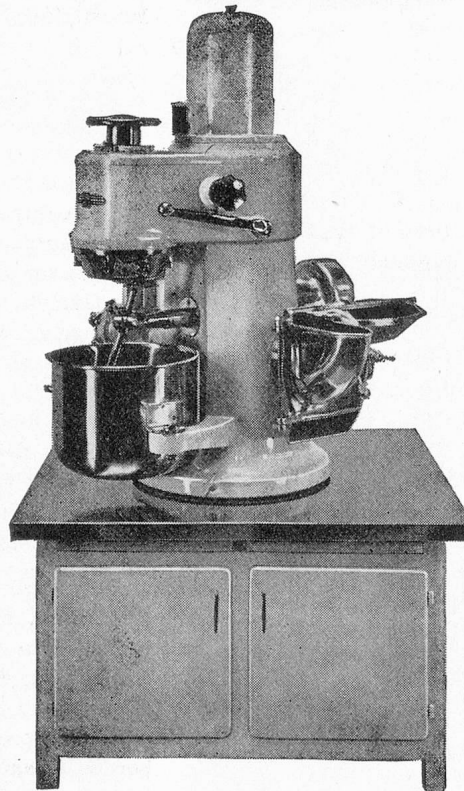


Lips

**UNIVERSAL
KÜCHEN-
MASCHINEN**

**JAKOB LIPS
MASCHINENFABRIK
8902 URDORF
TEL 051 98 75 08**

COMBIREX II RB



**ELEKTRO
KARTOFFEL-
SCHÄL-
MASCHINEN**

Für jeden Betrieb die geeigneten Küchen-Maschinen

Hotels
Restaurants
Tea Rooms
Kantinen
Heime
Anstalten
Spitäler

H

Sie finden uns an der MUBA in der Halle 11, Stand 315. Wir freuen uns auf Ihren Besuch.