

**Zeitschrift:** Fachblatt für schweizerisches Heim- und Anstaltswesen = Revue suisse des établissements hospitaliers  
**Herausgeber:** Verein für Schweizerisches Heim- und Anstaltswesen  
**Band:** 47 (1976)  
**Heft:** 12

## **Werbung**

### **Nutzungsbedingungen**

Die ETH-Bibliothek ist die Anbieterin der digitalisierten Zeitschriften. Sie besitzt keine Urheberrechte an den Zeitschriften und ist nicht verantwortlich für deren Inhalte. Die Rechte liegen in der Regel bei den Herausgebern beziehungsweise den externen Rechteinhabern. [Siehe Rechtliche Hinweise.](#)

### **Conditions d'utilisation**

L'ETH Library est le fournisseur des revues numérisées. Elle ne détient aucun droit d'auteur sur les revues et n'est pas responsable de leur contenu. En règle générale, les droits sont détenus par les éditeurs ou les détenteurs de droits externes. [Voir Informations légales.](#)

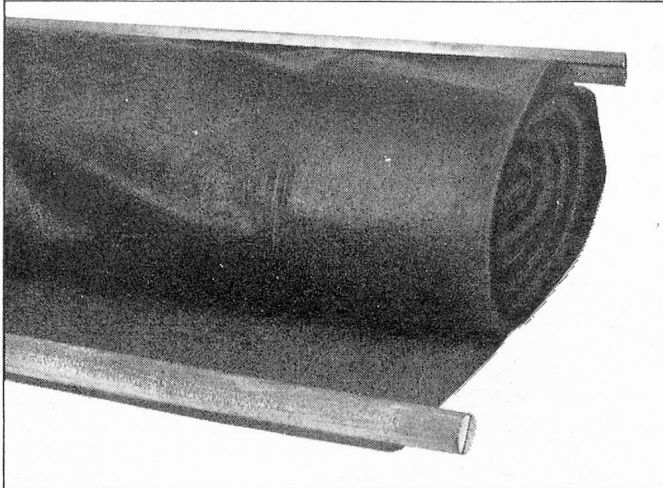
### **Terms of use**

The ETH Library is the provider of the digitised journals. It does not own any copyrights to the journals and is not responsible for their content. The rights usually lie with the publishers or the external rights holders. [See Legal notice.](#)

**Download PDF:** 08.02.2025

**ETH-Bibliothek Zürich, E-Periodica, <https://www.e-periodica.ch>**

**Die ACO-Matte  
setzt die Kälte matt**



Jetzt gibt's diese bewährte Frostschutzdecke mit geschweisster Schaumgummi-Einlage auch in speziell windstabiler Ausführung: mit Patentklammern für fixierende Gummizüge. Diese neuen Patentklammern eignen sich für alle Befestigungsarten. Schweizer Fabrikat, sehr starke Ausführung. Länge nach Wunsch. Breite 1,60 m und 1,80 m. Auch mit Endleisten erhältlich.



Allenspach + Co. AG  
4612 Wangen b. Olten  
Telefon 062 325885

Gewächshausbau  
Gartenbaugeräte  
Handelsprodukte  
Gewächshaus-Heizungen  
Gärtnereiartikel

# Der Praktische

Wo immer Menschen gemeinsam leben, da tauchen gemeinsame Probleme auf. Zum Beispiel mit der kühlen Lagerung der persönlichen Ess- und Trinkwaren. Die will man einzeln, ganz für sich allein, hygienisch und jederzeit verfügbar aufbewahren. So individuell sind die Wünsche in der Gemeinschaft. Das ist menschlich, daran lässt sich wohl nichts ändern.

Das Problem aber lässt sich lösen mit dem besonders praktischen **KOCH-Gemeinschaftskühlschrank**. Es gibt ihn mit 6, 8 oder 10/12 einzeln verschliessbaren Fächern.

Ein praktisches und wirtschaftliches Kühlprodukt von KOCH AG, über das Sie mehr wissen müssen. Der untenstehende Coupon ist dafür gedacht.



Eigenes, gut ausgebautes Servicenetz in der ganzen Schweiz



**Appenzell  
Zürich  
Bern/Belp**

Koch AG, Generalvertretung für Kühlgeräte  
9050 Appenzell, Telefon 071 / 87 36 94



**Wie praktisch,**

dass es den KOCH-Gemeinschaftskühlschrank gibt. Bitte senden Sie mir informatives Prospektmaterial darüber (gratis und unverbindlich).

HAW

Name \_\_\_\_\_

Strasse \_\_\_\_\_

PLZ/Ort \_\_\_\_\_

Telefon \_\_\_\_\_

Bitte einsenden an: KOCH AG, Zielstrasse, 9050 Appenzell

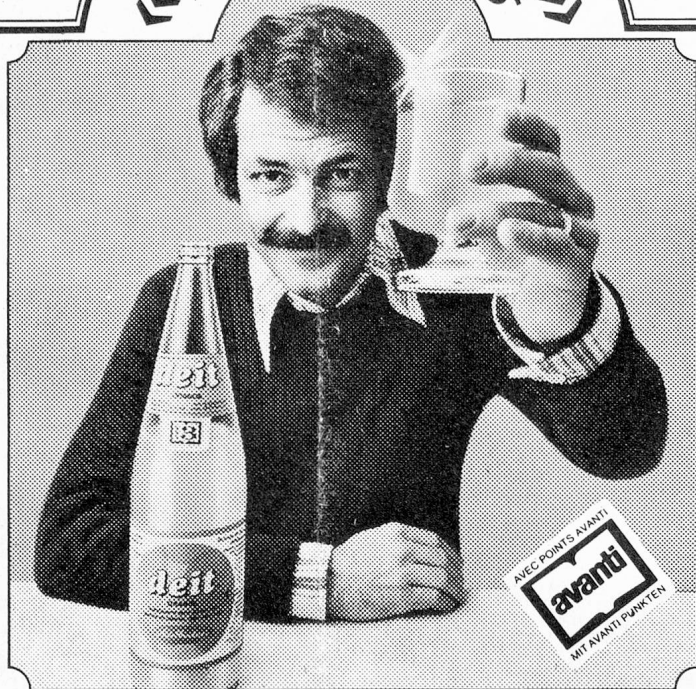
**Brandnasen  
riechen**

die Gefahr, bevor der Mensch selbst sie erkennt. Sie warnen zuverlässig. Der frühe Alarm ist oft die einzige Chance, Leben und unersetzliche Güter zu retten.

**CERBERUS**

Cerberus AG Brandschutz- und Sicherheitssysteme  
8708 Männedorf

# «deit» «zum Wohl»



Erhältlich im  
guten Lebens-  
mittelfach-  
geschäft,  
Reformhaus und  
bei Ihrem  
Depositär  
(Haus-Lieferant)

Mit *deit* anstossen macht Freude, weil *deit* Wohlbefinden vermittelt.

Der gesunde Inhalt von *deit* ist bergfrisches, vollwertiges Adelbodner Mineralwasser, mit feinem Zitronen- oder Orangengeschmack, angereichert mit den Vitaminen C, B6 und E, ohne Zucker gesüsst und kalorienarm, dass mit ungetrübtem Genuss selbst Diabetiker den grössten Durst mit *deit* löschen.

#### Kalorientabelle für Getränke

(Kalorienangabe für jeweils 0,1 l, ca. 100 Gramm)

«deit» Citro (0,8 Obstwerte und 8 g/l Kohlenhydrat- gehalt)	3	12 g/l Kohlen- hydratgehalt)	Kondensmilch 10%	180
«deit» Orange (1,2 Obstwerte und Fruchtsäfte)	5	Apfelsaft Buttermilch Colagetranke Export-Bier Fruchtsäfte	Mineralwasser Rotwein Tomatensaft Traubensaft Vollmilch 3%	0 66 20 67 61 375
			Whisky	

«deit» - damit der Durst nicht dick macht

«deit»-Getränke sind von der Nahrungsmittelkommission der Schweizerischen Diabetes-Gesellschaft als geeignetes Getränk empfohlen.

Bezugsquellennachweis: Mineral- und Heilquellen AG/3715 Adelboden/Telefon 033-73 21 81

## mit *deit* Gesundheit wünschen

«deit» das meistgetrunkene kalorienarme Erfrischungsgetränk in Europa.