

# VSA : Stellenvermittlung

Autor(en): **Verein für Schweizerisches Heimwesen**

Objektyp: **Appendix**

Zeitschrift: **Schweizer Heimwesen : Fachblatt VSA**

Band (Jahr): **57 (1986)**

Heft 6

PDF erstellt am: **22.07.2024**

## **Nutzungsbedingungen**

Die ETH-Bibliothek ist Anbieterin der digitalisierten Zeitschriften. Sie besitzt keine Urheberrechte an den Inhalten der Zeitschriften. Die Rechte liegen in der Regel bei den Herausgebern. Die auf der Plattform e-periodica veröffentlichten Dokumente stehen für nicht-kommerzielle Zwecke in Lehre und Forschung sowie für die private Nutzung frei zur Verfügung. Einzelne Dateien oder Ausdrucke aus diesem Angebot können zusammen mit diesen Nutzungsbedingungen und den korrekten Herkunftsbezeichnungen weitergegeben werden. Das Veröffentlichen von Bildern in Print- und Online-Publikationen ist nur mit vorheriger Genehmigung der Rechteinhaber erlaubt. Die systematische Speicherung von Teilen des elektronischen Angebots auf anderen Servern bedarf ebenfalls des schriftlichen Einverständnisses der Rechteinhaber.

## **Haftungsausschluss**

Alle Angaben erfolgen ohne Gewähr für Vollständigkeit oder Richtigkeit. Es wird keine Haftung übernommen für Schäden durch die Verwendung von Informationen aus diesem Online-Angebot oder durch das Fehlen von Informationen. Dies gilt auch für Inhalte Dritter, die über dieses Angebot zugänglich sind.

## Stellenvermittlung

Tel. 01 252 45 75

Sprechstunde für Stellensuchende:  
Dienstag- und Donnerstagnachmittag. Voranmeldung unbedingt nötig.

Das Telefon kann an diesen Nachmittagen nicht bedient werden.

Postadresse: Stellenvermittlung VSA, Seegartenstrasse 2, 8008 Zürich, Tram 2 oder 4, Haltestelle Kreuzstrasse oder Feldeggrasse

### Inseratenannahme bis am letzten Tag des Vormonats

Insertionspreise:

1/8 Seite	Fr. 112.-	2/6 Seite	Fr. 313.-
1/6 Seite	Fr. 153.-	3/8 Seite	Fr. 353.-
1/4 Seite	Fr. 233.-	1/2 Seite	Fr. 474.-

VSA-Mitgliederheime erhalten 27 % Rabatt!

Vermittlung von Personal in Heime für Kinder, Jugendliche, Behinderte und Betagte.

Stellensuchende:

zweimalige Ausschreibung im Stellenanzeiger Fr. 30.-  
Annahmeschluss: 24. des Vormonats

Vermittlungsgebühr (wird vom Arbeitgeber bezahlt):

Für VSA-Heime 8 Prozent eines Bruttomonatslohnes  
Nichtmitglieder 10 Prozent eines Bruttomonatslohnes

# Stellenanzeiger

Liste der Stellengesuche / Inserate

## Stellengesuche

### A Lehrer(innen), Heilpädagogen(innen), Psychologen(innen), Werkmeister.

15-A (6/7) Gelernte Möbelschreinerin (22) sucht Stelle als **Holzwerkstatt-Betreuerin** in Freizeitwerkstätte, Freizeitanlage oder in einem Jugend-, Waisenheim. Eintritt 1. Oktober 1986, ganze Deutschschweiz.

16-A (6/7) Staatlich anerkannter **Heilpädagoge** (26, Deutscher) sucht ab Mitte August 1986 **Stelle als Kinder- und Jugendtherapeut**. Einrichtung (Kinder- und Jugendpsychiatrie bzw. Kinderspital) in der Region **Basel, Nord- und Ostschweiz, Zürich**. Aufenthaltsbewilligung wird im Rahmen des Stagiaires-Abkommen gewährt.

17-A (6/7) **Junger Landwirt, ausgebildeter Lehrer mit Erfahrung im Erziehungsbereich** sucht neuen Wirkungskreis. Mich würde eine kleine bis mittlere Landwirtschaft (u. a. tiergerechte Viehzucht) im Rahmen eines Heimes oder ähnlicher Institution interessieren.

18-A (6/8) 29jährige Primarlehrerin, 8 Jahre Schuldienst, sucht ab Herbst 1986 Stelle als **Reitpädagogin** (Heilpädagogisches Reiten) evtl. in Kombination mit Lehr- oder Erzieherstelle.

### B Heimleitung, Verwaltung, Fürsorge, Sozialarbeit, Hausbeamten, kaufmännische Angestellte, diverse Berufe.

12-B (5/6) **Frau**, Mitte Fünfzig, sucht **neuen Wirkungskreis in sozialer Richtung**. Kaufmännischer Fähigkeitsausweis, Erfahrung in Buchhaltung und Sekretariat, Tätigkeit als Primarlehrerin.

13-B (5/6) Elektromonteur (29) mit Erfahrungen aus verschiedenen Heimen sucht Stelle als **Heimleiter-Stellvertreter** oder ähnliches in Alters- und/oder Pflegeheim. Zurzeit absolviere ich den Heimleiterkurs. Meine Frau ist Hauspflegerin und könnte auch gleichenorts arbeiten. Region **Innerschweiz**. Stellenantritt Juli/August 1986.

14-B (5/6) Allrounder (40), VSA Heimleiterkurs, Wirtepatent A (Kanton FR), 6 1/2 Jahre Jugendherbergsleiter, Kochkenntnisse vorhanden, sucht Stelle als **Heimleiterstellvertreter**. Region **Burgdorf-Bern-Langenthal**. Stellenantritt 1. Juli oder nach Vereinbarung.

15-B (5/6) 36jähriger Kaufmann, derzeit in Ausbildung in der Arbeit mit Betagten, sucht infolge Berufswechsels Stelle in einem Alters- oder Pflegeheim als **Praktikant, Stellvertreter** oder **Leiter** in der Region **BS, BL, AG, SO**. Eintritt sofort möglich.

16-B (6/7) Lehrer (29) in ungekündigter Stellung sucht auf Herbst 1986 oder nach Vereinbarung eine verantwortungsvolle Aufgabe als **Heimleiter, Heimleiter-Stellvertreter** oder Gruppenleiter. Die Mitarbeit der Ehefrau (dipl. Erzieherin) wäre möglich. Erfahrungen in kirchlicher Jugendarbeit vorhanden. Region **Zürich und Ostschweiz**.

17-B (6/7) **Dipl. Erzieher** (38) mit Familie, mehrjährige Erfahrung in Heimen und in der offenen Sozialarbeit (Familienberatung, Erwachsenenbildung) sucht entsprechende Aufgabe als **Erziehungsleiter, Heimleiter**, evtl. **Stellvertreter** oder im Bereich Elternarbeit. Region Ostschweiz bevorzugt.

18-B (6/7) Junge Frau, 41jährig, gehbehindert. Habe die Gelegenheit, 1987 in einem Altersheim als **Bürohilfe** zu arbeiten und suche deshalb in der Zwischenzeit eine **Stelle in einem Altersheim**, wo ich die notwendigen Kenntnisse erwerben kann. Brauche keinen Lohn, nur Kost und Logis. Wer bietet mir diese Chance?

19-B (6/7) Heimerzieher/Jugendarbeiter (31) mit katechetischer Zusatzausbildung u. a. sowie vielseitiger Erfahrung mit Kindern/Jugendlichen und in der Zusammenarbeit mit Erwachsenen sucht verantwortungsvolle Stelle als **Heimleiter/Heimleiter-Stellvertreter** oder ähnliches. Eintritt nach 2monatiger Kündigungsfrist möglich. Raum **Basel** und Umgebung.

20-B (6/7) Sarnerschwester mit mehrjähriger Erfahrung als Altersheimleiterin sucht **neuen Wirkungskreis als Leiterin der Pflegeabteilung** oder eine **Heimleitung in einem kleineren Altersheim**. Raum Zürich, Eintritt nach Vereinbarung.

### C Erzieher(innen), Gruppenleitung, Kindergärtnerinnen, Krippengehilfinnen, Kinderpflegerinnen.

52-C (6) Gelernter Elektro-Monteur (38), 11 Jahre in Altersheim als Allrounder tätig, sucht **Stelle als Gruppenleiter in Behindertenwerkstatt**. Möglichst mit berufsbegleitender Erzieherausbildung. Eintritt Herbst 1986. Region ZH, AG, ZG, SO, LU sowie Innerschweiz.

54-C (5/6) **Dipl. Erzieherin** VPG (32) mit mehrjähriger Berufserfahrung sucht Stelle als Leiterin einer Beschäftigungsstätte im Raum **Interlaken, Thun, Bern**. Eintritt Januar 1987.

55-C (5/6) Gesucht Stelle als **Miterzieherin oder Praktikantin** in einem Kinderheim oder Tagesheim (20, Primarlehrerdiplom). Eintritt ab August 1986 bis Frühjahr 1987, evtl. länger. Gegend: **SZ, ZG, LU, ZH**.

56-C (5/6) Angehende Jugendarbeiterin (26) sucht Stelle im Raum Zürich als **Mitarbeiterin/Betreuerin** für erziehungsschwierige Kinder/Jugendliche (bevorzugt Sozialpädagogische Wohngemeinschaft). Ich habe ein einjähriges Praktikum in der Drogenarbeit absolviert. Eintritt ab 1. Juli 1986.

57-C (5/6) 24jährige Primarlehrin mit 1 Jahr Heimerfahrung (Eingliederungsstätte für körperlich und psychisch Behinderte) sucht Stelle in **Betreuung, Erziehung, Animation** zu verhaltensauffälligen oder körperlich behinderten Jugendlichen oder Erwachsenen. Raum **BE, FR, VD** (gute Französischkenntnisse). Eintritt sofort möglich.

58-C (5/6) **Dipl. Heimerzieherin** (27) sucht Stelle in Heim für schulpflichtige Kinder, evtl. auch Vorschulkindergarten oder Wohngruppe. Bedingung: Möglichkeit der **Teilzeitarbeit** zirka 60 Prozent und Zusatzausbildung. Raum **Zürich**.

60-C (5/6) **Erzieherin** (22, Deutsche), bereits vertraut mit verhaltensauffälligen Kindern und Jugendlichen, sucht neuen Wirkungskreis in der Kinder- und Jugendarbeit. Raum **SG/TG**.

61-C (5/6) **Ehepaar, sie: Dipl. Heimerzieherin** (27) und 2 Jahre Erfahrung / **er:** (24), 1 Jahr **Heimerfahrung**, evtl. berufsbegleitende Erzieherausbildung, suchen ein Heim oder ähnliche Institution, in der sie gemeinsam auf einer Gruppe arbeiten können, evtl. auf zwei Gruppen. Eintritt sofort möglich. Region **Innerschweiz**.

62-C (5/6) **Dipl. Erzieherin** (30) mit zehnjähriger Berufspraxis sucht berufliche Veränderung in Kinderkrippe, Hort, Familienhilfe, Betagtenpflege im Raume **Luzern-Zug**. Eintritt ab 15. August 1986.

64-C (5/6) Kaufm. Angestellte (27) mit mehrjähriger Berufserfahrung als Arztsekretärin und ½jährigem Praktikum in einem Heim für geistig behinderte Erwachsene sucht ab 1. Juni oder später eine Stelle als **Miterzieherin in einem Geistigbehindertenheim im Raume Zürich**.

65-C (6/7) **Kinderpflegerin** (27) sucht Stelle in Kinderheim, Hort oder Spital. Eintritt ab sofort. Bevorzugte Gegend **SG, TG, ZH**.

66-C (6/7) 23jährige **Kinderpflegerin** sucht auf Herbst 1986 eine Stelle als **Mitbetreuerin** von milieugeschädigten, verhaltensauffälligen oder leichter körperlich/geistigbehinderten Kindern und Jugendlichen (auch Rehabilitationszentren u. ä.), eventuell mit berufs begleitender Ausbildungsmöglichkeit. Region **Solothurn, Biel, Oberaargau**.

68-C (6/7) **Dipl. Heimerzieherin** (37) mit langjähriger Erfahrung sucht Stelle in Heim, Hort, Tagesschule oder Werkstatt für normalbegabte oder leicht geistigbehinderte oder psychisch kranke oder körperbehinderte Kinder, Jugendliche oder Erwachsene. Zürich oder nächste Umgebung. Eintritt ab sofort möglich.

69-C (6/7) **Dipl. Heimerzieherin** (33) mit langjähriger, vielseitiger Erfahrung in Heim und Tagesheim sucht Stelle als Gruppenleiterin in einem Externat. Region **Basel und Umgebung**. Eintritt ab sofort möglich.

70-C (6/7) **Erzieherin** VPG (34) mit Zusatzausbildung in Weben und Ausdrucksformen sucht Stelle in **Webstube, Beschäftigungstherapie** oder **Freizeitanlage**. Region **Zürich** bevorzugt. Eintritt ab Herbst 1986.

71-C (6/7) **Pädagogisch ausgebildetes Ehepaar** (32) mit Heimerfahrung sucht neue, verantwortungsvolle Aufgabe ab 1987.

72-C (6/7) **Erzieherin** (30), mit Kind, sucht wegen Arbeitsaufteilung mit Mann **Teilzeitstelle**. Bereich: Handwerklich, pflegerisch oder Beschäftigungstherapie (evtl. Nachtdienst). Zirka 16 Stunden. Ideal 2 Tage oder stundenweise am Morgen oder Abend. **Stadt Zürich und Umgebung**.

73-C (6/7) Ich bin **Sozialarbeiterin, Lehrerin** und **Heimerzieherin** (47) und suche eine **umfassende kreative Aufgabe**, wenn möglich im Teilzeitpensum. Bisherige Arbeitsgebiete: Schule, Ausbildung, ambulante und stationäre Sozialarbeitsgebiete. Vorzugsweise Region **Zentralschweiz/Zürich**. Eintritt ab sofort möglich.

74-C (6/7) **Kinderpflegerin** (25, Deutsche, ohne Arbeitsbewilligung) sucht neuen Wirkungskreis im Grossraum Aargau. Grosse Erfahrung mit Krippen-, Kindergarten- und Hortkindern. Eintritt nach Vereinbarung.

75-C (6/7) Nach meinem Auslandsaufenthalt suche ich, **dipl. Heimerzieherin** (24), eine Stelle in einem **Heim oder ähnlicher Institution für verhaltensauffällige Kinder und/oder Jugendliche**. Eintritt ab 1. September 1986, deutschsprachige Schweiz.

76-C (6/7) **Kleinkinderzieherin** (24) sucht Stelle in Kinderheim für verhaltensauffällige oder pflegebedürftige Kinder im Raum **Limmattal oder Zürich**. Eintritt ab sofort.

77-C (6/7) **Kinderpflegerin** (33) sucht Stelle in **Säuglings- oder Kinderheim evtl. zu körperlich und geistigbehinderten Kindern in Winterthur und Umgebung**, ab Oktober 1986.

78-C (6/7) **Betreuer, Heimleiter** (50) sucht per Ende 1986, Anfang 1987 eine **anspruchsvolle Aufgabe in Heim, Klinik oder Wohngruppe**. Ausbildung als Psychiatrie-Pfleger. Bestens vertraut mit der Suchtproblematik bei Erwachsenen. VSA-Kurs für Heimleitung und auch Praxis. **Kanton St. Gallen und Stadt** bevorzugt.

#### **D Heimgehilffinnen ohne Ausbildung, Praktikanten und Praktikantinnen.**

49-D (5/6) 19jährige Maturandin sucht vor Eintritt ins Oberseminar 6monatige **Praktikumsstelle** in Kinderheim. Eintritt ab 1. Oktober 1986. Bevorzugt Grossraum **Zürich**.

50-D (5/6) Zukünftige Seminaristin (19) sucht auf den 13. Oktober 1986 eine 5monatige **Praktikumsstelle** in einem Kinderheim/Tagesheim. Der Umgang mit Kindern wäre eine Bereicherung für meine weitere Ausbildung. Region **Basel/Baselland**.

51-D (5/6) 28jähriger Mann, zuvor in anthroposophischem Heim tätig, sucht **Vorpraktikumsstelle** zwecks Eintritt in Ostschweiz. Schule für Sozialarbeit für 6-8 Monate. Raum **Graubünden** bevorzugt.

52-D (4/6) 26jähriger Buchdrucker sucht **Praktikumsstelle** in Heim für normalbegabte Kinder in der **Region Zürich**. Eintritt ab September möglich.

53-D (5/6) Als **Vorpraktikum** suche ich (Kleinkinderzieherin, 20) eine Stelle in einem Kinderheim (erziehungsschwierige oder gehörlose Kinder). Eintritt möglich ab sofort. **Ostschweiz** bevorzugt.

54-D (5/6) Angehende Krankenschwester (18) sucht **Praktikumsstelle** in Kinderheim. Normalbegabte oder behinderte Kinder, für 6 Monate. Eintritt Mitte Oktober, bevorzugte Kantone **GR, GL** oder Region **Innerschweiz**.

55-D (5/6) Suche Stelle als **Heimgehilfe oder Praktikant** (21) in Erziehungsheim oder Heim für Geistigbehinderte, vorzugsweise Jugendliche. Möchte später berufs begleitende Ausbildung als Erzieher machen. Lehre als Mechaniker absolviert. Eintritt ab sofort nach 3monatiger Kündigungsfrist. **Zürich** und Umgebung.

56-D (5/6) Gesucht Stelle als **Praktikantin in einem Kinder-, Jugend- oder Erziehungsheim**. Ich (27) möchte im 1987 (Sommer) die berufs begleitende Ausbildung machen als Sozialpädagogin. Eintritt ab Juli, evtl. August 1986. Bis jetzt war ich zuerst in Hotels, später im Büro als kaufmännische Angestellte tätig.

57-D (5/6) 19jährige Maturandin sucht **Vorpraktikum** für 6 Monate in Heim für geistig- und körperbehinderte Kinder. Eintritt ab November 1986 möglich. Gegend: Kantone **Baselland, Baselstadt** bevorzugt.

58-D (5/6) 24jähriger Mann sucht **Praktikumsstelle** auf den 1. Juni oder später in der Stadt **Zürich** oder näherer Umgebung. Beabsichtige sozialpädagogische Ausbildung zu machen.

59-D (6/7) Gesucht Stelle als **Betreuer/Mitarbeiter** (25) in Heim für Geistig- oder Körperbehinderte. Region **Meilen, Hinwil, Egg** bevorzugt. Eintritt ab sofort möglich.

60-D (6/7) Primarlehrerin (24) sucht **Praktikumsstelle** in Kleinkinderheim oder Kinderheim. Eintritt ab Oktober 1986. **Kanton Bern** bevorzugt.

61-D (6/7) Sportartikel-Verkäufer (23) sucht **Praktikumsstelle** in einem Kinderheim. Ich möchte später die berufs begleitende Ausbildung als Erzieher absolvieren. Raum **Innerschweiz**. Eintritt nach Vereinbarung.



62-D (6/7) Suche **Halbtagsstelle** als **Mithilfe** bei der **Betreuung** (29) in Kinder- oder Körperbehindertenheim oder Altersheim. Bin gelernte Zahnarztgehilfin und habe ein Jahr in Krankenhaus gearbeitet. Region **AG, SO, LU**. Eintritt ab sofort möglich.

63-D (6/7) Gesucht von 22-jähriger Christin **Praktikum** für ein Jahr ab sofort in Kinderheim oder Heim für geistig- und körperbehinderte Leute. Ich möchte später heiraten und in einem Heim mitarbeiten. Raum **Zürich** und Umgebung.

64-D (6/7) Dipl. Erzieherin, zurzeit Studium Sozialpädagogik (28, Deutsche) sucht **Praktikumsstelle** für 6-12 Monate in Heim für verhaltensauffällige Kinder/Jugendliche oder in Beobachtungs-/Therapiestation. Erfahrung mit sprachbehinderten und geistigbehinderten Kindern sowie verhaltensauffälligen Jugendlichen. Eintritt ab 15. August 1986. Bevorzugter Raum **LU, ZG, ZH**.

65-D (6/7) Gelernter Elektromonteur (31) sucht **neuen Wirkungskreis** in **Behindertenwerkstatt** ohner ähnlichem. Nach Möglichkeit mit berufsbegleitender Erzieherausbildung. Eintritt Herbst 1986. Grossraum **Bern** bevorzugt.

66-D (6/7) Ich (33) suche Stelle mit **Ausbildungsplatz als Miterzieher** in Erziehungsheim oder Wohngruppe (Suchtkrankenhilfe). Herbst 1987. Dreimonatiges Praktikum vorhanden. **Raum Zürich, Basel oder Bern**.

#### **E** **Pflegeberufe, Spitalgehilfen, Köchinnen, Hausangestellte, Hausburschen usw.**

21-E (5/6) **Allrounder**, bald 59, handwerklich begabt, ehemaliger Gärtner, sucht Stelle in Heim, Anstalt o. ä. im **Grossraum Zürich**. Eintritt ab sofort möglich.

22-E (5/6) Wegen meinem Umzug nach Worb suche ich auf August 1986 eine neue Aufgabe. Bin **diplomierter Köchin**, 36 Jahre alt. Es kann auch eine berufsferne Arbeit sein, evtl. Haushaltleiterin oder ähnlich. Raum **Bern**.

23-E (5/6) 49-jährige Frau sucht Stelle als **Küchen-/Hausgehilfin** in Heim oder ähnlichem Betrieb mit familiärer Atmosphäre. Raum **Basel, Mittelland, Westschweiz**. Eintritt Sommer 1986.

24-E (6/7) Koch-Konditor (52) sucht Stelle auf 1. Januar 1987 als **Küchenchef** oder **Koch**, evtl. **Gerant** in Altersheim oder Jugendheim, Kantine usw. Raum **Zürich-Stadt, See oder Oberland. Raum Rapperswil**.

25-E (6/7) 43-jähriger Schreiner mit kaufmännischer Erfahrung sucht Stelle als **Allrounder**. Bevorzugte Tätigkeit: Hauswart, Chauffeurdienst, Bürodienst usw. Raum **SO, BE, AG**. Eintritt nach Absprache.

20-E (5/6) Ich (29) mit Pflegeerfahrung suche eine Stelle als **Nachtwache** (80 Prozent) in Spital oder Pflegeheim. Umgebung **Stadt Zürich**. Stellenantritt ab 1. August 1986.

## **Stellengesuche**

### **Küchenchef**

macht Ablösungen und Vertretungen Ihrer Kaderstellen. Sie erreichen mich unter der Nummer 074 3 12 06

oder  
Wernli Walter  
Sonneggstr. 21  
9642 Ebnat-Kappel

Heimerzieher (31) mit vielseitigen Erfahrungen in offener und bündischer Kinder- und Jugendarbeit, Katechese und Erwachsenenarbeit sowie in Organisations- und Führungsaufgaben sucht Stelle als

### **Heimleiter/-Stellvertreter**

oder eine Tätigkeit in ähnlicher, verantwortungsvoller Funktion (wenn möglich in einem Heim für verhaltensauffällige Kinder/Jugendliche).

Anfragen senden Sie bitte unter Chiffre 1 (6) an die Stellenvermittlung VSA, Seegartenstr. 2, 8008 Zürich.

Ich bin Sozialarbeiterin, Lehrerin und Heimerzieherin, 47-jährig und suche eine

### **umfassende, kreative Aufgabe**

wenn möglich im Teilzeitpensum. Bisherige Arbeitsgebiete: Schule, Ausbildung, ambulante und stationäre Sozialarbeit.

Anfragen bitte unter Chiffre 2 (6) an die Stellenvermittlung VSA, Seegartenstr. 2, 8008 Zürich.

### **Küchenchef**

Deutscher, mit Schweizerin verheiratet, 41-jährig, mit besten Referenzen aus der Hotellerie, sucht neues Betätigungsfeld im Heimwesen. Ehefrau, 39-jährig, Inhaberin des Wirtepatentes, Referenzen als Gouvernante und Sekretärin, ist an Mitarbeit interessiert. Eintritt nach Vereinbarung.

Anfragen unter Chiffre 3 (6) an die Stellenvermittlung VSA, Seegartenstr. 2, 8008 Zürich.

Vielseitiger, gelernter

### **Schreiner**

27, mit Handelsdiplom und zweijähriger Erfahrung in Erziehungsheim sucht Stelle als Erzieher/Praktikant mit der Möglichkeit einer berufsbegleitenden Zusatzausbildung.

Anfragen unter Chiffre 4 (6) an die Stellenvermittlung VSA, Seegartenstr. 2, 8008 Zürich.



## Heimleiter-Ehepaar

sucht passende Stelle zur Leitung eines Alters- und Pflegeheims.

Wir besitzen eine gründliche berufliche Ausbildung sowie Heimleiterausbildung und mehrjährige Erfahrung in der Leitung eines Alters- und Pflegeheims.

Zuschriften richten Sie bitten unter Chiffre 5 (6) an die Stellenvermittlung VSA, Seegartenstr. 2, 8008 Zürich.

Berner

## Primarlehrer

mit 29jähriger Schulerfahrung möchte sich verändern und würde gerne **Kleingruppen und/oder einzelne** unterrichten, vorzugsweise BE-SO.

Zuschriften richten Sie bitte unter Chiffre 6 (6) an die Stellenvermittlung VSA, Seegartenstr. 2, 8008 Zürich.

## Offene Stellen



Stadtzürcherische  
Sonderschule Ringlikon

Uetlibergstrasse 45  
8142 Uitikon  
01/491 07 47

An der Stadtzürcherischen Sonderschule Ringlikon sind auf Herbst 1986 folgende Stellen zu besetzen:

### 1 Erzieher/Erzieherin

für die Tagesschulgruppe.

Für unser 4er-Team stellen wir uns eine flexible Person mit Berufserfahrung vor, die bereit ist, die Gruppenleiter-Stellvertretung zu übernehmen.

### 1 Erzieher/Erzieherin, 75-%-Stelle

Für unser 5er-Team wünschen wir uns einen teamerfahrenen Mitarbeiter (Mitarbeiterin).

Wir betreuen eine gemischte Wocheninternatsgruppe (Sonntagabend bis Samstagnachmittag) von 8 Kindern im Primarschulalter.

### 1 Miterzieher

für das 5er-Team der Beobachtungsgruppe. Diese Stelle ist gedacht für einen Mitarbeiter ab Mitte 20, der ab Mitte 1987 eine **berufsbegleitende Ausbildung** absolvieren möchte. Wir betreuen 6 bis 7 Kinder, welche teilweise das Wochenende auf der Gruppe verbringen.

In unserer Institution betreuen wir lern- und verhaltensauffällige Knaben und Mädchen im Primarschulalter. Wir versuchen in enger Zusammenarbeit mit der Schule und verschiedenen internen Fachkräften die Kinder und deren Eltern optimal zu unterstützen.

Die Anstellung erfolgt nach den Richtlinien der Stadt Zürich.

Nähere Auskünfte erteilt Ihnen:  
Stadtzürcherische Sonderschule Ringlikon,  
Tel. 01 491 07 47, intern 36.

Für das **Lehrlingsheim der Stadt Bern** suchen wir auf 1. November 1986 oder nach Vereinbarung zwei Personen für die

## Heimleitung

Die Aufgaben der Heimleitung erfordern folgendes Anforderungsprofil:

- abgeschlossene Berufsausbildung
- Geschick und Erfahrung in der Betreuung von Jugendlichen
- Administrativ-organisatorische Kenntnisse
- Geschick in der Führung eines Heimhaushaltes
- Fähigkeit zur Personalführung
- Bereitschaft zur Zusammenarbeit mit Eltern, Behörden und Lehrmeistern

Bewerber/Bewerberinnen mit pädagogischer Ausbildung oder langjähriger Tätigkeit im sozialen Bereich wird der Vorzug gegeben.

Als zusätzliche Aufgabe wird von der Heimleitung die Übernahme des Patronates über die ehemaligen Kleinklassenschüler/innen im Rahmen der städtischen Berufsberatung erwartet.

Wir bieten:

- Verantwortungsvolles, vielseitiges und selbständiges Tätigkeitsfeld
- Besoldung nach städtischer Besoldungsverordnung
- Wohnung im Heim.

Bewerbungen mit Personalien, ausführlichem Lebenslauf, Ausweisen und Zeugniskopien über die bisherigen Tätigkeiten sind **bis 30. Juni 1986** zu richten an: Schuldirektion der Stadt Bern, Abteilung Berufs- + Weiterbildung, Postfach 2724, 3001 Bern.

Weitere Auskünfte erteilt gerne Tel. 031 64 60 04 oder 031 64 68 78.

Die Schuldirektion der Stadt Bern  
Dr. Gret Haller

**Verein Kleinwerkheim für Behinderte  
Schmetterling**

Moosstr. 12, 6330 Cham/ZG, Tel. 042 36 48 57

Wir sind ein kleines Wohn- und Werkheim für 5 bis 7 geistigbehinderte Jugendliche und Erwachsene und suchen

zur Ergänzung unseres Teams und Stellvertretung unserer Heimleiterin

## Erzieherin/Gruppenleiterin

Wir erwarten:

- abgeschlossene erzieherische oder/und pflegerische Berufsausbildung
- Freude und Erfahrung im Umgang mit Schwerbehinderten
- Fähigkeit zur Teamarbeit
- Selbständigkeit, Zuverlässigkeit und Belastbarkeit
- Bereitschaft zu regeltem Nacht- und Wochenenddienst

Wir bieten:

- Spielraum für Kreativität und Führungsaufgaben innerhalb der Gruppe
- Zeitgemässe Anstellungsbedingungen  
Besoldung nach kantonalen Richtlinien

Stellenantritt sofort oder nach Vereinbarung.

Ihre handschriftliche Bewerbung zusammen mit den üblichen Unterlagen erwarten wir gerne an obengenannte Adresse.



**Amt für Kinder-  
und Jugendheime  
Jugendheim im Rivapiana**

Für eine unserer drei Wohngruppen mit Mädchen und Buben im Primarschulalter suchen wir auf den 17. August 1986 eine

## Erzieherin

mit sozialpädagogischer Ausbildung.

Wir bieten: Modernes pädagogisches Konzept. Gut ausgebaute Einrichtungen. Vielseitige Möglichkeiten zur individuellen Gestaltung des Wohngruppenlebens. Supervision. Unterkunft im Personalhaus möglich.

Weitere Auskunft erteilt Ihnen gerne der Heimleiter, A. Müller-Alber, oder der Erziehungsleiter, Herr M. Disler, Tel. 093 33 22 37.

Schriftliche Bewerbungen mit den üblichen Unterlagen richten Sie an die Heimleitung, Jugendheim Rivapiana, 6648 Minusio-Locarno.



**St. Josefsheim,  
5620 Bremgarten**

Wir suchen für unsere Wohngruppen von geistigbehinderten Kindern, Jugendlichen oder Erwachsenen

## Erzieher/innen

und

## Betreuer/innen

Wir erwarten für diesen Einsatz:

- eine pflegerische oder/und erzieherische Berufsausbildung oder entsprechende Erfahrung
- hinreichende physische und psychische Belastbarkeit
- Fähigkeit zur Teamarbeit
- Freude und Geschick im Umgang mit Schwerbehinderten

Wir bieten gute Arbeitsbedingungen und Lohn nach kantonalen Regelungen.

Anfragen und Bewerbungen gehen an die Heimleiterin:  
Sr. Wiborada Elsener, Tel. 057 31 11 71.

## Altersheim Chlösterli Unterägeri

Wir suchen auf Frühjahr 1987

## Heimleiterehepaar (Heimleiter/Heimleiterin)

Aufgabenbereich:

Leitung des Altersheimes mit 70 Pensionären; Betreuung der Pensionäre und Leichtpflegefälle; Heimadministration; Einkauf und Hauswirtschaft

Wir erwarten:

Verständnis, Begabung und Freude im Umgang mit Betagten; Fähigkeiten zur Personalführung und Teamarbeit; Initiative und Belastbarkeit; Entscheidungsfreude und Umgänglichkeit; Interesse an kulturellen Belangen; Berufsbildung und Erfahrung in betriebswirtschaftlicher, pflegerischer oder sozialer Richtung

Wir bieten:

vielfältige, selbständige und interessante Aufgabe; Mitarbeit durch die Heimkommission; zeitgemässe Anstellungsbedingungen; schöne 5-Zimmer-Wohnung

Ihre schriftliche Bewerbung mit Lebenslauf, Zeugnissen und Foto richten Sie bitte bis 31. Juli 1986 an den Präsidenten der Stiftung, Bruno Henggeler, Lorzenstr. 15, 6314 Unterägeri.

### Alters- und Pflegeheim Neunkirch (SH)

In der Gemeinde Neunkirch (SH) entsteht das neue Alters- und Pflegeheim mit 31 Pensionärsbetten, davon 14 für pflegebedürftige Pensionäre. Das Heim kann voraussichtlich am 1. Mai 1987 dem Betrieb übergeben werden. Auf den 1. Januar 1987 suchen wir

## 1 Heimleiterin

oder

## 1 Heimleiter

zur selbständigen Führung des Heimes. Erwünscht ist schon vor dem Stellenantritt die Mitwirkung bei den Beratungen über die Anstellung des nötigen Personals und bei der Beschaffung des Mobiliars.

Aufgabenbereich:

- selbständige Leitung des Heimes in betreuenderischer und betrieblicher Hinsicht
- Administration ohne das Rechnungswesen
- zeitweilige Mitarbeit im Heimbetrieb
- Personalführung

Anforderungen:

- Verständnis im Umgang mit älteren und pflegebedürftigen Menschen
- Erfahrung und Ausbildung zur Übernahme des Aufgabenbereiches
- Heimerfahrung erwünscht

Wir bieten:

- vielseitige, selbständige und verantwortungsvolle Aufgabe
- Anstellung gemäss Personal- und Besoldungsreglement der Gemeinde Neunkirch
- Versicherung bei der Kantonalen Pensionskasse Schaffhausen

Weitere Auskünfte erteilt der Fürsorgereferent H. Gübeli, Weierbuckstr. 358, 8213 Neunkirch, Tel. 053 6 12 68, oder die Gemeinderatskanzlei, Tel. 053 6 11 55. Anmeldungen mit den üblichen Unterlagen sind bis 30. Juni 1986 an das Fürsorgeferat, 8213 Neunkirch, zu richten.

### Urner Altersheim Flüelen

Nach 60jähriger Betreuung des Altersheims werden unsere Ordensschwwestern auf Frühjahr 1987 in ihr Mutterhaus Ingenbohl zurückberufen. Deshalb suchen wir für unser Altersheim, einer privaten Institution der Gemeinnützigen Gesellschaft des Kantons Uri, eine

## Heimleiterin Pflegerin (baldmöglichst) Köchin

Die Heimleiterin hat das Altersheim mit 40 Pensionären in betriebswirtschaftlicher, personeller und betreuenderischer Hinsicht zu führen.

Bewerbungen mit den üblichen Unterlagen richten Sie bitte an den Präsidenten des Verwaltungsrates des Urner Altersheims Flüelen:  
Dr. iur. Max Wismer, Dätwylerstr. 16,  
6460 Altdorf, Tel. 044 2 21 60.

Infolge Verheiratung der bisherigen Stelleninhaberin sucht die evangelisch-reformierte Landeskirche des Kantons Aargau für ihren Heimgarten in Aarau baldmöglichst eine

## Heimleiterin

Das Heim will betreuungsbedürftigen Frauen und Töchtern jeden Alters für kürzere oder längere Zeit ein Zuhause bieten.

Zeitgemässe Besoldung und Sozialleistungen. Ihr Anruf oder Ihre schriftliche Bewerbung würden uns freuen.

Wir sind auch gerne zu jeder weiteren Auskunft bereit.

Der Präsident der Hauskommission:  
Pfr. Werner Laubi,  
Rüt mattstrasse 4/6, 5004 Aarau,  
Tel. 064 24 73 38.

### Alters- und Pflegeheim Frohsinn 6414 Oberarth (SZ)

Für unser in der Innerschweiz gelegenes Alters- und Pflegeheim (130 Betten, 80 Angestellte) suchen wir auf den 1. September 1986 oder nach Vereinbarung einen

## Heimleiter

Anforderungen:

- Heimleiterausbildung und Vorbildung in einem Pflegeberuf
- Freude an Führungsaufgaben und Geschick im Umgang mit Mitarbeitern
- Freude an der Betreuung betagter Menschen
- Organisationsfähigkeiten

Wir bieten:

- Freiraum für die Erledigung Ihrer selbständigen Aufgaben
- Weiterbildungsmöglichkeiten
- zeitgemässe Anstellungsbedingungen

Interessenten senden ihre schriftliche Bewerbung mit Foto, Zeugniskopien, Lebenslauf und Gehaltsanspruch an:

Verwaltungs Alters- und Pflegeheim Frohsinn AG,  
6414 Oberarth, zuhanden von Herrn Fässler.



Zufolge Pensionierung des jetzigen Stelleninhabers wird ein

## Vorsteher

für die **Kantonale Beobachtungsstation und das Lehrlingsheim Bolligen** auf den **1. Mai 1987** gesucht.

Im Heim stehen 35 Plätze für behördlich eingewiesene Jugendliche im Alter von 15 bis 18 Jahren zur Verfügung. 13 dienen der Beobachtung und Begutachtung, 10 der Schulgruppe für die Ausschulung und 12 dem Lehrlingsheim für Jugendliche im Massnahmenvollzug und externer Lehre.

Das Heimkonzept befindet sich in Überarbeitung und soll durch den neuen Stelleninhaber massgeblich mitgestaltet werden.

Anforderungsprofil:

Abgeschlossene Ausbildung sozial-pädagogischer, psychologischer oder entsprechender sozialwissenschaftlicher Richtung, Fort- und Weiterbildung und mehrjährige Erfahrung, die für die Leitung einer Beobachtungsstation befähigt, Vertrautheit in Formen intensiver Zusammenarbeit, Erfahrung mit institutionellen Veränderungsprozessen in aktiver Rolle und Befähigung zu selbständiger projektorientierter Arbeit.

Anstellungsbedingungen:

Gemäss kantonalen Dienst- und Besoldungsordnung

Bewerbungen sind bis zum **31. Juli 1986** mit den üblichen Unterlagen an den Vorsteher des Kantonalen Jugendamtes, Münstergasse 2, 3011 Bern, zu richten, wo auch Auskünfte erhältlich sind (Tel. 031 64 46 76).



Für unser Sonderschulheim mit zirka 20 mehrfachbehinderten Kindern suchen wir auf den **1. September 1986** oder nach Vereinbarung

## 1 Erzieherin/Erzieher

sowie

## Praktikanten/innen (per sofort)

Verantwortungsbewussten, einsatzfreudigen Mitarbeitern mit entsprechender Ausbildung bieten wir weitgehende Selbstständigkeit in der Betreuung unserer Schüler im Alter von 5 bis 18 Jahren.

Unsere modern ausgebauten Wohnungen und die ideale ländliche Umgebung bieten gute Möglichkeiten für eine optimale Erziehungsarbeit.

Die Anstellungsbedingungen richten sich nach dem Besoldungsreglement der Stadt Schaffhausen.

Weitere Auskünfte erteilt gerne der Heimleiter, Herr. M. Beyeler, Tel. 054 43 15 65.

Bewerbungen sind bis zum **1. Juli 1986** einzureichen an das Schulreferat der Stadt Schaffhausen, Vorstadt 43, 8201 Schaffhausen.



Für die Mitarbeit in unseren **Psychogeriatricstationen** suchen wir zuverlässige und engagierte

## Pflegerinnen PKP (FA SRK) Pfleger PKP (FA SRK)

Wir bieten:

- abwechslungsreiche, vielseitige Tätigkeit
- interne Weiterbildungsmöglichkeiten
- Anstellungsbedingungen nach kantonalem Reglement
- günstige Verpflegungsmöglichkeit, moderne 1-Zimmer-Wohnungen
- Eintritt nach Vereinbarung

Für Informationen und Anmeldungen steht Ihnen der Pflegedienstleiter und der Personalchef gerne zur Verfügung.

Telefon 052/43 04 30



Kantonale Psychiatrische Klinik  
Rheinau/ZH

Wir suchen auf den **1. Juli 1986** oder nach Vereinbarung

## dipl. Erzieher/in

für eine 90%-Stelle

Wir betreuen 8 geistigbehinderte, erwachsene Frauen und Männer in einem alten, heimeligen Haus in Schwamendingen.

Arbeiten Sie gerne

- selbständig und verantwortungsbewusst
- im Freizeitbereich und Haushalt
- mit regelmässiger Supervision
- mit Entlohnung nach kant. Richtlinien

Möchten Sie nähere Auskünfte, so rufen Sie uns an. Verlangen Sie Hans Moser oder Mariangela Rieger in der «Gruppe Haus». Tel. 01 40 73 22 zwischen 15.00 und 20.00 Uhr.

Eine schriftliche Bewerbung senden Sie bitte an den Heimleiter:

P. Rosebrock, Behinda, Überlandstr. 420, 8051 Zürich.

Gesucht auf **1. Juli** oder nach Übereinkunft

## 1 Krankenschwester FA SRK

als Leiterin einer kleinen Pflegeabteilung bis zu 10 Patienten.

Unser 5jähriges Alterswohnheim liegt am See, und es wartet auf Sie eine vielseitige und dankbare Aufgabe.

Anmeldungen zuhänden der Heimleiterin, Altersheim Meierhöfli, Eicherstrasse, 6204 Sempach.



## STIFT HÖFLI

Gemeinnützige Stiftung

Unsere Stiftung bietet 35 behinderten Mädchen und Burschen einen Wohn- und Arbeitsplatz. Die jungen Menschen absolvieren in unseren Betrieben, der Landwirtschaft, der Gärtnerei und der Hauswirtschaft Berufslehren und Anlehren.

Infolge anderweitiger Berufspläne und Weiterbildung von Mitarbeiterinnen suchen wir

### Erzieher/in Hauswirtschafterin

für die Betreuung einer Wohngruppe und für die Ausbildung in Hauswirtschaft von 17- bis 22jährigen Jugendlichen.

Sie bringen mit: eine fundierte erzieherische oder/und hauswirtschaftliche Ausbildung, Interesse an der Bildung von Behinderten, Initiative, Bereitschaft zu Abend- und gelegentlichem Wochenenddienst.

Wir bieten: abwechslungsreiche, verantwortungsvolle Arbeit in familiärer Atmosphäre, fortschrittliche Arbeitsbedingungen.

Eintritt: sofort oder Herbst 1986 nach Vereinbarung.

Nähere Auskunft und Bewerbungsunterlagen erhalten Sie unter Telefon 054 45 22 05 oder 054 45 11 29 (Herr Bachmann).

Bewerbungen richten Sie bitte an: Stift Höfli  
Gemeinnützige Stiftung,  
z.H. Herrn J. Räsche,  
8477 Oberstammheim.

Sind Sie

### Familienhelferin Hauspflegerin

mit guten Kenntnissen in hauswirtschaftlichen Belangen und in der Krankenpflege? Möchten Sie als Mitarbeiterin in neuzeitlichem Altersheim mit 48 Betten im Dienste betagter Mitmenschen und als Stellvertretung der Heimleitung Ihre Arbeitskraft ab Sommer oder Spätsommer 1986 einsetzen?

Wir bieten Ihnen:

- geregelte Freizeit
- Anstellung und Gehalt nach Dienst- und Besoldungsordnung des Kantons St. Gallen

Bewerberinnen wenden sich an die Heimleitung Altersheim RIVA, 8880 Walenstadt, Tel. 085 3 58 74.

## ST CLARA SPITAL

Kleinriehenstrasse 30  
4058 Basel  
Telefon 061-26 18 18

Für unser Privatspital mit 250 Betten suchen wir per August 1986 eine erfahrene

### Hauswirtschaftliche Betriebsleiterin

zur selbständigen Führung des Hausdienstes.

Ihr Aufgabengebiet umfasst:

- Reinigungsdienst
- Wäscheversorgung
- interner Transportdienst
- Bettenzentrale
- Personalschulung

Wir erwarten von Ihnen eine abgeschlossene Ausbildung als Hauswirtschaftliche Betriebsleiterin, Berufserfahrung und Italienischkenntnisse.

Wir bieten Ihnen eine zeitgemässe Entlohnung, gute Sozialleistungen sowie ein angenehmes Arbeitsklima. Nähere Auskünfte erteilt Ihnen gerne die jetzige Stelleninhaberin, Fr. B. Hilpertshäuser. Bitte richten Sie Ihre schriftliche Bewerbung mit den üblichen Unterlagen an obige Adresse.



Schulheim  
Effingen

Wir suchen auf den 1. Oktober 1986 oder früher einen

### Erzieher als Gruppenleiter

für die Führung einer unserer drei Erziehungsgruppen. Wir sind ein junges Team, welches Wert auf gute Zusammenarbeit legt, und das sich für die Betreuung und Förderung der uns anvertrauten erziehungsschwierigen Buben im Schulalter verantwortlich fühlt.

Jedes Erzieherteam bewohnt eine separate Gruppenwohnung, welche acht Schülern Platz bietet. Der Einbezug der Familie und die Zusammenarbeit mit den Eltern ist uns ein besonderes Anliegen.

Für den Gruppenleiter und seine Familie ist am neuen Gruppenhaus ein separater Hausteil vorhanden.

Für weitere Auskünfte und die Bewerbung wenden Sie sich bitte an den Heimleiter, A. Frei, Schulheim 5253 Effingen, Tel. 064 66 15 51.

#### Stiftung Grünau, 8805 Richterswil

Wir sind ein Heim für verhaltensauffällige jugendliche Mädchen mit interner Schule.

Zur Ergänzung unseres Mitarbeiterstabes suchen wir nach Vereinbarung oder spätestens 1. Oktober 1986

## 2 Erzieherinnen

Ferner suchen wir zur Entlastung unseres Teams

## 1 Erzieheraushilfe

für den temporären Einsatz.

Wir bieten:

- vielseitige und selbständige Arbeit
- ein gutes Betriebsklima
- konzeptionelle Mitarbeit
- zeitgemässe Anstellungsbedingungen
- Supervision

Wenn Sie:

- Erfahrung in der Arbeit mit Jugendlichen haben
- über eine abgeschlossene sozialpädagogische Ausbildung verfügen
- belastbar sind
- gerne im Team arbeiten

dann senden Sie doch bitte Ihre Bewerbungsunterlagen an:

Stiftung Grünau, Seestr. 81, 8805 Richterswil,  
z.H. Herrn W. Reuteler, Heimleiter,  
Tel. 01 784 61 32.

#### Pflegeheim Grünegg, Wald (ZH)

sucht per sofort oder nach Übereinkunft

## Krankenpflegerin FA SRK

oder

## Krankenschwester AKP

Voll- oder Teilzeit

## 2 Spitalgehilfinnen

Voll- oder Teilzeit.

Die Anstellungsbedingungen sind geregelt nach kantonalem Zürcher Reglement, 42½-Stunden-Woche.

Rufen Sie uns an. Tel. 055 95 46 06/07, Sr. Vreni Brändli oder Karl Diener verlangen. Wir geben Ihnen gerne weitere Auskunft (nur deutschsprachende Bewerber).

#### Alters- und Leichtpflegeheim

«Im Brühl»

Dorfstrasse 29-31

8957 Spreitenbach

Haben Sie Freude an der Arbeit mit Betagten und möchten in einem kollegialen Pflegeteam arbeiten, dann melden Sie sich bei uns.

Wir suchen auf den 1. August oder nach Absprache

## 1 Schwesternhilfe/ Spitalgehilfin

Keine Teilzeit, kein Nachtdienst.  
Durchschnittlich jedes 2. Wochenende frei.  
Gute Sozialleistungen und günstige Verpflegungsmöglichkeit.

Auf Wunsch steht schönes Zimmer mit Dusche/WC im Haus zur Verfügung.

Interessiert Sie das? Unsere Oberschwester gibt gerne noch weitere Auskünfte.

Schriftliche Bewerbungen sind zu richten an:  
Verwaltung des Alters- und Leichtpflegeheimes  
«Im Brühl», Dorfstrasse 29/31, 8957 Spreitenbach,  
Tel. 056 71 55 66.

#### Stadt Winterthur

Kinder- und Jugendheim Oberi

Zur Ergänzung unseres Erzieherteams suchen wir auf 1. Oktober 1986

## Erzieherin oder Erzieher

mit pädagogischer Ausbildung und mehrjähriger Berufserfahrung.

Wir wünschen uns verständnisvolle, fröhliche, engagierte und belastungsfähige Mitarbeiter.

Wir sind ein Wohnheim mit gegenwärtig zwei Wohngruppen von je 8 bis 9 normalbegabten Mädchen und Knaben im Schulalter, die einer Fremdbetreuung bedürfen.

Unsere Kinder werden von einem Team (3 Erzieher und 1 Praktikant) betreut.

Unser neurenoviertes Haus ist sehr schön gelegen in einem ruhigen Wohnquartier. Mit den öffentlichen Verkehrsmitteln kann in wenigen Minuten das Stadtzentrum erreicht werden.

Wir bieten grosszügige Anstellungsbedingungen gemäss dem Personalstatut der Stadt Winterthur.

Wenn Sie sich angesprochen fühlen und gerne in einem selbständigen Team mitarbeiten möchten, senden Sie Ihre Bewerbung mit den üblichen Unterlagen an

Urs Greminger, Heimleiter  
Pestalozzistrasse 21  
8404 Winterthur  
Tel. 052 27 14 15





**St. Josefsheim Bremgarten  
Sonderschule und Heim für  
geistig Behinderte**

Die Stiftung St. Josefsheim bezweckt die Förderung, Erziehung und Pflege von geistig behinderten Kindern und Erwachsenen. Diesen Dienst versteht sie als eine wesentliche Aufgabe der christlichen Gemeinschaft. Seit 1889 teilen Ingebohlerschwestern und freie Mitarbeiter ihr Leben mit geistig behinderten Menschen. Es sind dies 140 geistig Behinderte und 190 Angestellte.

Da das Kloster Ingenbohl den Auftrag der Betriebsführung an die Stiftung zurückgegeben hat, sucht letztere einen (eine)

## Leiter/in des St. Josefsheimes

Er/sie trägt gegenüber der Stiftung die Verantwortung für die Gesamtleitung des Heimes.

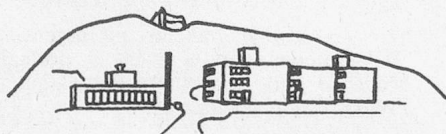
Anforderungen:

- Fähigkeiten, um mit dem Leitungsteam und den Mitarbeitern das Gesamtziel des Heimes zu verwirklichen und stetig weiterzuentwickeln.
- Führung des Heimes nach betriebswirtschaftlichen Grundsätzen
- Interesse für Aufgaben im Geistigbehindertensbereich
- Qualifizierte Ausbildung und entsprechende Erfahrung zum Beispiel im Bereich der (Heil)pädagogik, der Sozialarbeit, im betriebswirtschaftlichen Bereich.

Bewerber/innen, die sich für diese verantwortungsvolle Aufgabe, die auch entsprechend besoldet wird, interessieren, reichen ihre handschriftliche Bewerbung mit den Unterlagen und Photo an den Präsidenten des Stiftungsrates ein:

Herrn Hans Welti, Martkgasse 24, 5620 Bremgarten

Auskünfte erteilt die Heimleiterin:  
Schwester Wiborada Elsener, Tel. 057 31 11 71.  
Bewerbungen können bis 31. August 1986 eingereicht werden. Anstellungstermin ab 1. Januar 1987 oder nach Vereinbarung.



**Wohnheim Staufen**

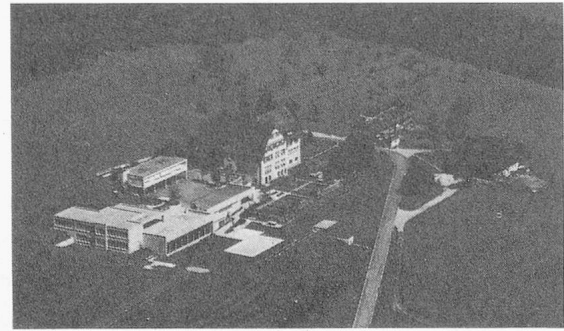
Im Wohnheim Staufen bei Lenzburg wohnen 50 geistig und körperlich behinderte Erwachsene in acht Kleinwohnungen.

Wir suchen einen (eine)

## Dipl. Heimerzieher/in

als Gruppenleiter/in, in dem/der wir die verantwortliche Führung einer Wohngruppe von etwa 6 behinderten Erwachsenen anvertrauen möchten.

Anfragen und Bewerbungen richten sie bitte an:  
Herrn G. Hug, Geschäftsleiter, Färberweg 2,  
5600 Lenzburg, Tel. 064 51 63 63.



**Evang. Erziehungsheim Langhalde  
9030 Abtwil, Tel. 071 31 19 23**

In unserem Schulheim (3 Wohngruppen; 1. bis 9. Klasse D/B) ist die Stelle einer

## Erzieherin

oder eines

## Erziehers

zu besetzen.

Das Kinderheim Langhalde liegt in Abtwil, einem Vorort von St. Gallen, mit Busanschluss in die Stadt.

Falls Sie Interesse haben, Kinder als Erzieherin/Erzieher auf ihrem Lebensweg zu begleiten und zu führen, bitte ich Sie, sich mit mir in Verbindung zu setzen:

Reto Lareida,  
Langhalde, 9030 Abtwil.

**Stiftung Waldheim, Heime für mehrfach Gebrechliche in Rehetobel, Lachen, Trogen und Teufen.**

Aus Alters- und Krankheitsgründen wird unsere verdiente Heimleiterin im Heim Soldanella in Rehetobel von ihrem vieljährigen Dienst zurücktreten.

Wir suchen darum auf den Sommer/Herbst 1986

## Heimleiter/in oder

## Heimleiter-Ehepaar

Wir erwarten:

- Liebe und Einfühlungsvermögen für unsere 15 hirnorganisch geschädigten Patienten
- Einsatzfreudigkeit und Initiative
- eine abgeschlossene Ausbildung in Psychiatrischer oder Allgemeiner Krankenpflege
- gereifte Persönlichkeit mit Erfahrung in Personalführung (zirka 12 Mitarbeiter)

Wir bieten:

- grosse Selbständigkeit in der Führung des Heimes
- wenig administrative Arbeiten
- Leitung eines überschaubaren Betriebes
- 5-Tage-Woche
- Mitsprache bei der Reorganisation des Heimes
- gute Entlohnung und Sozialleistungen

Für nähere Auskünfte und Bewerbungen wenden Sie sich bitte an:

Christian Frehner, Gesamtheimleiter der Stiftung Waldheim, Heim Morgenlicht, 9043 Trogen, Tel. 071 94 11 22.

Im Internat unserer Sonderschule betreuen wir in acht Wohngruppen 60 geistig- und mehrfachbehinderte Kinder und Jugendliche. Zudem leben 24 schwerbehinderte junge Erwachsene in drei Wohngruppen.

Wir suchen auf den 15. August 1986

## Gruppenleiter/ Gruppenleiterin

Engagierte und teamfähige Persönlichkeiten mit entsprechender Ausbildung und Erfahrung finden bei uns ein interessantes und vielseitiges Arbeitsgebiet sowie zeitgemässe Anstellungsbedingungen.

Anfragen und Bewerbungen richten Sie bitte an die Direktion der Kantonalen Sonderschule Sunnebüel.  
Tel. 041 76 16 56.

**Die ALPA AG, Alters- und Pflegepensionen in 9643 Krummenau, Tel. 074 4 27 43**

sucht für ein Alters- und Pflegeheim mit 25 Betten im Kanton Zürich ein

## Heimleiter-Ehepaar

**Wir erwarten:**  
Verantwortungsbewusstsein  
gute Führung des Betriebes und des Personals  
Erfahrung im allgemeinen Aufgabenbereich

**Wir bieten:**  
familiären Betrieb  
Selbständigkeit  
sehr schöne 4½-Zimmer-Wohnung  
schön gelegenes Domizil mit viel Garten und Umschwung.

Weitere Auskünfte erteilt Ihnen gerne:  
Herr C. Défago, Präsident

**Evangelisches Altersheim Johanneshaus Oberwil (BL)**

Im Hinblick auf die bevorstehende Pensionierung der Stelleninhaberin suchen wir auf Ende 1986 eine

## Heimleiterin

zur Führung unseres Altersheimes mit 30 Pensionären. Wir suchen eine selbständige, gefestigte Persönlichkeit, die in der Lage ist, unterstützt von einem eingespielten Team und von der Heimkommission, unseren Pensionären einen angenehmen Lebensabend in christlichem Geist zu bieten.

Bewerbungen mit den üblichen Unterlagen und Referenzen sind zu richten an den Präsidenten der Heimkommission, Herrn A. Baumgartner, Amselstr. 21, 4104 Oberwil, der auch gerne Auskunft erteilt:

Tel. G. 061 53 53 95, P. 061 47 12 42.

**«Lebhag», Wohngruppe für Jugendliche in Marbach (SG) sucht**

## Mitarbeiter/innen

auf Sommer oder Herbst 1986.

Bei uns wohnen 3 bis 5 Jugendliche im Alter von 17 bis 20 Jahren, die nach ihrer Sonderschulzeit noch eine weitere Betreuung brauchen. Tagsüber arbeiten sie in einer Lehre oder Anlehre.

### **Wir erwarten:**

abgeschlossene pädagogische Ausbildung, wenn möglich längere praktische Erfahrung im Umgang mit Jugendlichen im Lehrlingsalter, Interesse an Teamarbeit, Bereitschaft zur Übernahme von organisatorischen, Haushalts- und anderen praktischen Arbeiten.

### **Wir bieten:**

sehr selbständige und flexible Arbeitsweise.

Bewerbungen sind zu richten an:

Heim Oberfeld, Peter Albertin, 9437 Marbach, oder

Wohngruppe «Lebhag», A. Heczko oder V. Gschwend, Obergasse 3, Marbach, Tel. 071 77 27 37.



WOHN- UND ARBEITSHEIM BELP

Wir suchen:  
heilpädagogisch ausgebildete

## Mitarbeiter/innen

Ab sofort und ab Herbst 1986.

**Aufgabe:**  
ganztägige Förderung und Betreuung von jungen, schwer wahrnehmungsgeschädigten (autistischen) Erwachsenen.  
Mitarbeit im vier- respektive achtköpfigen Team.

**Anforderung:**  
phantasievoll, fröhlich, menschenfreundlich, belastbar, widerstandsfähig, kurz, alles was ein/e gute/r Heilpädagoge/in mitbringt.

### **Auskunft:**

Res Moser, Heimleiter, Tel. 031 81 24 82.

### **Anschrift:**

Wohn- und Arbeitsheim im Säget, z. H. Res Moser, Sägetstr. 15, 3123 Belp.

**Schulheim St. Benedikt**  
5626 Hermetschwil bei Bremgarten (AG)

Auf die kommenden Sommerferien verlässt uns eine langjährige Mitarbeiterin.

Wir suchen deshalb per 11. August 1986 eine

## dipl. Erzieherin

In unserem Schulheim betreuen wir in vier Gruppen bis zu 40 Knaben mit Verhaltensstörungen.

Es würde uns freuen, Ihnen am Telefon oder bei einer Besichtigung mehr über diese Stelle und unser Heim mitteilen zu können.

Schulheim St. Benedikt, 5626 Hermetschwil,  
Peter Bringold, Heimleiter,  
Tel. 057 33 14 72.

### Institut Montana Zugerberg

Haben Sie Freude am Umgang mit jungen Menschen?

Wir suchen eine aufgeschlossene

## Mitarbeiterin im Internat

(Hausmutter)

zur Betreuung einer Schülergruppe (Primarschulstufe) und zur Führung des Hauspersonals.

Die Stelle ist intern. Freie Station. Angemessenes Gehalt. Stellenantritt nach Übereinkunft.

Wenn Sie sich von dieser Aufgabe angesprochen fühlen, wenden Sie sich bitte an den Direktor:  
Dr. K. Storchenegger, Institut Montana,  
6316 Zugerberg, Tel. 042 21 17 22.

### Gemeinde Oberriet

Wir suchen für das Altersheim Feldhof in Oberriet eine qualifizierte, einsatzfreudige

## Krankenpflegerin FA SRK

der wir die Pflege und Betreuung der Pensionäre übertragen. Der zuständige Heimarzt erteilt die entsprechenden Weisungen. Überdies Mithilfe bei allgemeinen Haushaltarbeiten.

Ihr Stellenantritt ist Mitte August 1986.

Wir bieten Ihnen geregelte Arbeits- und Freizeit, nebst fortschrittlichen Anstellungsbedingungen und Sozialleistungen.

Wenn Sie sich für diese Stelle angesprochen fühlen, schicken Sie bitte Ihre Bewerbung mit den üblichen Unterlagen an:

Gemeindeamt 9463 Oberriet, Tel. 071 78 11 12.



### Ortsbürgergemeinde St. Gallen

Zufolge Pensionierung des jetzigen Amtsinhabers ist auf 1. Februar 1987 oder nach Vereinbarung die Stelle des

## Verwaltungsdirektors der Bürgerspital-Institutionen

(Geriatrische Klinik mit 100 Betten, Pflegeheim mit 90 Betten, Altersheim mit 95 Pensionplätzen) neu zu besetzen.

Anforderungen: Der Grösse der Institutionen gemäss (gegen 300 voll- und teilamtliche Mitarbeiter) sind gute Kenntnisse und Erfahrung in wirtschaftlicher, administrativer und personeller Betriebsführung Voraussetzung; EDV-Kenntnisse erwünscht. Bisherige leitende Tätigkeit im Spital- und Pflegebereich erleichtert die Einarbeitung, ist aber nicht Bedingung. Die Stelle ist mit grosser Selbständigkeit ausgestattet.

Bürgerratspräsident C. Scheitlin oder Ratsschreiber E. Sonderegger erteilen gerne weitere Auskünfte, Tel. 071 22 68 26).

Bewerbungen mit den üblichen Unterlagen sind bis 30. Juni 1986 zu richten an das Bürgerratspräsidium, Stadthaus, Gallusstr. 14, 9001 St. Gallen.

Die Stiftung Friedheim Weinfelden, Sonderschule für geistig- und mehrfachbehinderte Kinder, sucht

## einen Erzieher

dessen Hauptaufgabe in der Betreuung eines äusserst schwierigen 14jährigen Bubens liegt.

Anfragen und Bewerbungen richten Sie bitte an:

Fritz Odermatt, Friedheim, 8570 Weinfelden,  
Tel. 072 22 11 15.

### Wir suchen

auf 1. Juli 1986 oder nach Vereinbarung (mit Interesse an anthroposophisch orientierter Pädagogik)

## Erzieher/in oder Heilpädagoge/in

Mithilfe im biologischen Garten (mind. 1 Jahr)  
**Praktikantenstelle frei** ab sofort

Wir freuen uns auf Ihren Anruf.  
Werkheim Neuschwende, 9043 Trogen  
Tel. 071 94 18 98.



# Stadt Winterthur



Krankenheim Adlergarten

Für unsere Diätküche suchen wir per sofort oder nach Vereinbarung

## Köchin / Koch mit entsprechender Ausbildung

Wenn Sie Freude am Kochen haben und gewillt sind, in einem kleinen Team kreativ mitzuarbeiten, melden Sie sich bitte bei unserem Küchenchef, Herrn O. Herrmann.

Krankenheim Adlergarten,  
Adlerstrasse 2, 8402 Winterthur,  
Tel. 052 23 87 23, intern 150.

### Gemeinde Neuhausen am Rheinfluh

Für das 1979 in Betrieb genommene Altersheim Schindlergut suchen wir auf den 1. Dezember 1986 oder nach Vereinbarung einen

## Heimleiter oder ein

## Heimleiter-Ehepaar

Das Altersheim Schindlergut hat insgesamt 95 Betten. Die im Heim integrierte Pflegeabteilung kann 17 pflegebedürftige Betagte aufnehmen.

Von den Bewerbern erwarten wir in erster Linie Freude am Umgang mit Betagten sowie die Fähigkeit zur Personalführung. Erfahrung in der Heimleitung ist erwünscht, aber nicht Bedingung.

Die Anstellung erfolgt im Rahmen des Personalgesetzes der Gemeinde. Eine Dienstwohnung steht zur Verfügung.

Bewerbungen mit den üblichen Unterlagen sind bis 30. Juni 1986 zu richten an

R. Eigenheer, Fürsorgereferent,  
8212 Neuhausen a. Rhf., der auch gerne weitere  
Auskünfte erteilt, Tel. 053 2 01 11.

Altersheim «Am Dorfplatz»  
4932 Lotzwil (BE)

Für das sich im Bau befindliche regionale Betagtenheim, ein Stützpunktzentrum mit 45 Betten und Leichtpflegestation, Eröffnung voraussichtlich anfangs 1988, suchen wir ein

## Heimleiter-Ehepaar (evtl. Heimleiter/in)

Es ist unser Ziel, innerhalb eines flexiblen Raumkonzeptes ein angenehmes und lebendiges Zusammenleben unter der Berücksichtigung der Bedürfnisse unserer ländlichen Bevölkerung zu verwirklichen.

Die Annahme dieser Herausforderung erfordert eine gute fachliche Ausbildung mit hohem Einfühlungsvermögen, Verständnis für den betagten Mitmenschen sowie eine innovative Gestaltungsgabe für ein modernes Begegnungszentrum. Danebst erfordert die Stelle die selbständige Führung des Betriebes mit allen damit verbundenen betreuenden, pflegerischen, personellen, administrativen und organisatorischen Aufgaben.

Wir sind bestrebt, Ihre Anstellung möglichst frühzeitig vorzunehmen, damit Sie bereits beim Innenausbau und der Heim-Einrichtung, bei den Vorbereitungen für die Inbetriebnahme, bei organisatorischen Fragen und bezüglich Auswahl Ihres Mitarbeiterstabes mitwirken können.

Wir bieten Ihnen eine Entlohnung nach kantonalem Dekret sowie eine moderne 4½-Zimmer-Wohnung im Heim.

Wenn Sie sich für diese vielseitige und verantwortungsvolle Stelle berufen fühlen, senden Sie bitte Ihre handschriftliche Bewerbung mit den üblichen Unterlagen bis Ende Juni 1986 an

Herrn Walter Ingold, Präsident des Vorstandes des Gemeindeverbandes Altersheim Lotzwil, Huttwilstr. 5, 4932 Lotzwil.

### Wohn- und Werkgemeinschaft Karolinenheim Rumendingen

In unserem Heim betreuen und fördern wir 24 geistigbehinderte junge Mädchen.

Zur Führung einer Wohngruppe mit 8 Behinderten suchen wir per 1. August 1986 eine

## Gruppenleiterin

Unsere neue Mitarbeiterin sollte über eine abgeschlossene Ausbildung im pädagogischen Bereich verfügen und eventuell bereits Heimerfahrung mitbringen.

Initiative, selbständige und teamfähige Persönlichkeit findet bei uns

- Gelegenheit, zusammen mit einem Miterzieher eine Wohngruppe selbständig zu leiten
- fachliche Beratung und Begleitung
- gute Anstellungsbedingungen

Anfragen und Bewerbungen sind zu richten an Karolinenheim Rumendingen, 3352 Wynigen, Tel. 034 55 12 19 (S. Mani).

## WOHN- & ARBEITSHEIM GWATT

FÜR KÖRPERLICH SCHWERBEHINDERTE



Wir bieten körperlichbehinderten Erwachsenen ein dauerndes Daheim und eine sinnvolle Arbeit. Unser Wohnheim verfügt über 25 Betten und wird als offene Pension geführt. Wir stecken zurzeit mitten in einer Phase des Neubauens (Werkstätten), des Um- und Ausbauens und der Renovation (Wohnbereich).

Infolge Pensionierung der jetzigen Stelleninhaberin suchen wir auf den 1. November 1986 (oder nach Vereinbarung) eine

### Leiterin des Wohnheimes

Wir nehmen an, dass Sie über die erforderliche Ausbildung, die notwendige Berufs- und Lebenserfahrung und das Geschick verfügen, um mit unseren behinderten Pensionären und mit dem Ihnen unterstellten Hauspersonal – und nicht zuletzt auch mit Ihren beiden Kollegen im dreiköpfigen, gleichgestellten Leitungsteam! – den richtigen Umgang zu finden: Sie können motivieren, betreuen, organisieren, anleiten und trösten zugleich (und noch vieles mehr).

Wir erwarten einiges von Ihnen, gewiss. Aber wir können Ihnen auch einiges bieten (u. a. eine Besoldung in Anlehnung an die kantonalen Richtlinien und auf Wunsch eine attraktive, kleine Attika-Dienstwohnung).

Wenn Sie sich für diese anspruchsvolle soziale Arbeit geeignet fühlen, bitten wir Sie, mit uns Kontakt aufzunehmen: melden Sie sich für einen unverbindlichen Besuch zum Kennenlernen. Später würden wir Sie gerne zu zwei, drei Schnuppertagen einladen, damit Sie auch unseren Heimalltag miterleben können.

Auskunft erteilt Ihnen gerne die Stelleninhaberin, Frau Elsa Lazecki, oder der Verwalter, Herr Alex Walter, Tel. 033 36 19 31.

Ihre ausführliche Bewerbung richten Sie bitte an den Präsidenten unseres Stiftungsrates, Herrn Dr. Ulrich Wälti, Kohlenweg 12, 3097 Liebefeld.

Private Kinderstiftung sucht auf zirka Oktober 1986

### Hausmutter oder Hauseltern

mit dem notwendigen Bildungsgang und Erfahrung für die selbständige Führung einer neu zu eröffnenden Grossfamilie mit maximum acht Kindern im Endausbau.

Das dem Heimatschutz unterstellte Haus befindet sich zurzeit in einem Totalumbau, auf der rechten Zürichsee-Seite, vollständig im Grünen, jedoch in der Nähe von Schule und Bahnhof.

Wenn Sie sich für eine solche Aufgabe berufen fühlen, schreiben Sie uns bitte:  
Stiftung Moritzberg 34, 8713 Uerikon/Stäfa.

## Basel Stadt

Der Sozialpädagogische Dienst der Schulen des Kantons Basel-Stadt sucht per sofort oder nach Übereinkunft für seine Psychotherapiestation eine/n

### (Vor-) Praktikantin / Praktikanten

Erwünscht sind im Interesse der zu betreuenden Kinder:

- ausgesprochene Teamfähigkeit
- Interesse an psychoanalytisch orientierter Pädagogik
- belastbare Persönlichkeit.

Wir bieten die vorteilhaften Arbeitsbedingungen eines staatlichen Dienstes.

Auskunft erteilen:

Herr E. Zussy, Sozialpädagogischer Dienst, Tel. 061 21 84 78, und Herr H. Pöpel, Psychotherapiestation, Socinstrasse 8, 4051 Basel, Tel. 061 25 66 40.

Schriftliche Bewerbungen sind zu richten an das Erziehungsdepartement, Personalsekretariat II, Postfach, 4001 Basel (Kennwort TH 29).

Personalamt Basel-Stadt



VEREIN  
ZUR FÖRDERUNG  
GEISTIG  
BEHINDERTER  
BASELLAND

Im April 1987 wird in Liestal (BL) ein Wohn- und Beschäftigungsheim für 25 geistig- und mehrfachbehinderte Jugendliche ab 18 Jahren und Erwachsene eröffnet.

Wir suchen für die selbständige Führung des Heimes eine/n

### Heimleiterin / Heimleiter

mit Ausbildung und Praxis in pädagogischem oder pflegerischem Beruf. Die Mitarbeit in Betreuung und Pflege wird vorausgesetzt.

Stellenantritt: 1. Oktober 1986 oder nach Vereinbarung zur Mithilfe bei der Einrichtung und Organisation.

Auskunft und schriftliche Bewerbung:

Waldemar Berger, Präsident der Betriebskommission Laubiberg, Hofmattweg 4, 4450 Sissach, Tel. 061 98 24 31.

**Heilpädagogische Vereinigung  
Gossau-Untertoggenburg-Wil**

An die Heilpädagogische Tagesschule in Falwil  
suchen wir

## Erzieherin / Betreuerin

für die zusätzliche Förderung einer Schülerin  
ausserhalb der Schulheit.

Wochenpensum 20 bis 25 Stunden, während den  
Schulferien zirka 40 Stunden.

Eintritt sofort oder nach Übereinkunft.

Auskünfte erteilt der Schulleiter:  
Herr J. Jud, Tel. 071 83 31 30.

Schriftliche Bewerbungen an Heilpädagogische  
Vereinigung, Postfach 218, 9230 Flawil.

**Stiftung Alters- und Krankenfürsorge  
oberes Homburgertal, 4446 Buckten (BL)**

Wir bauen im oberen Homburgertal ein Alters- und  
Pflegeheim mit 29 Betten. Das Heim wird im  
Frühling 1987 eröffnet. Für die Betreuung und  
Pflege unserer Heimbewohner suchen wir:

- 1 Pfleger FA SRK
- 1 Pflegerin FA SRK
- 2 Hauspflegerinnen
- 1 Spitalgehilfin
- 1 Schwesternhilfe
- 1 Hausdienstangestellte

(Teilzeit möglich)

### 1 Küchengehilfe/in

(Teilzeit möglich)

### 1 Aushilfe

(Teilzeit möglich)

### 1 Sekretär/in

(Halbtagsstelle)

Wir bieten fortschrittliche Anstellungsbedingungen  
nach kantonalen Richtlinien.

Für weitere Auskünfte und eine erste Kontakt-  
nahme wenden Sie sich bitte an den Präsidenten  
der Heimkommission:

A. Matter-Stettler, Adelgasse 3,  
4446 Buckten (BL), Tel. P 062 69 21 07  
G 062 69 18 81.



## Schulheim Rodtegg Luzern

In unserem Wohnheim leben zurzeit 38 körperbe-  
hinderte Kinder und Jugendliche in sechs Klein-  
gruppen.

Zur Ergänzung des Mitarbeiterteams auf einer  
Wohngruppe suchen wir per 1. September 1986  
oder nach Vereinbarung eine

## Erzieherin

**Aufgabengebiet:**

- In einem 3er-Team ist die Erzieherin mitverant-  
wortlich für die Betreuung, Pflege und Freizeitge-  
staltung der Kinder und Jugendlichen

**Wir erwarten:**

- Freude an der Arbeit mit behinderten Kindern  
- abgeschlossene Heimerzieher- oder vergleichbare  
Ausbildung  
- Fähigkeit zur Teamarbeit und ... etwas Humor

**Wir bieten:**

- abwechslungsreiche Tätigkeit in moderner Insti-  
tution  
- 5-Tage-Woche  
- Besoldung nach kantonalem Dekret

Anfragen oder schriftliche Bewerbungen richten Sie  
bitte an

Peter Marty, Erziehungsleiter,  
Schulheim Rodtegg, Rodteggstr. 3, 6005 Luzern,  
Tel. 041 40 44 33.

**Stiftung zur Förderung Geistigbehinderter, Zürich  
Heim zur Platte, 8608 Bubikon  
Telefon 055 38 22 33**

Möchten Sie in einem neuerbauten Wohnpavillon  
(Gruppe für Alternde und vermehrt Pflegebedürf-  
tige) arbeiten und je nach Eignung und Fähigkeiten  
zusätzliche Verantwortung innerhalb unseres  
Wohnheimes mit Anlehr- und Beschäftigungs-  
möglichkeiten für 90 Behinderte übernehmen?

Wir suchen nach Übereinkunft

## 1 Leiter/in und

## 1 Vertretung des Leiters

(der Leiterin)

**Anforderungen:**

Pflegerische Berufsausbildung, evtl. mehrjährige  
Erfahrung in Pflege, Verständnis im Umgang mit  
Behinderten, Bereitschaft zu unregelmässigen  
Arbeitseinsätzen und Teamfähigkeit.

Geboten werden zeitgemässe Arbeitsbedingungen  
im Rahmen der städtischen Besoldungsverordnung.

Interessenten (-innen), die über die nötige Erfahrung  
verfügen, senden ihre schriftliche Bewerbung an die  
Heimleitung.



Die Jugendpsychiatrische Klinik der Universität Bern, Neuhaus, sucht auf Ende Juli respektive Ende Oktober 1986 oder nach Übereinkunft

## 1 Gruppenleiterin 1 Gruppenleiter

zur Neubildung eines

### Gruppenleiter-Teams

Wir richten uns an die Berufsgruppen Heimerziehung, Heilpädagogik, Lehrer, Psychiatriepfleger, Sozialarbeiter usw.

Eventuell meldet sich ein bereits bestehendes Team.

Arbeitsfeld: Das Gruppenleiter-Team hat die Aufgabe, eine Gruppe von 5 Kindern mit komplexen Verhaltens- und Lernstörungen zu führen. Das Team wird vervollständigt durch eine Praktikantin und einen Praktikanten.

Die Stellen werden in einem recht autonomen Haus vakant. Deshalb wird nach Möglichkeit eine vertiefte Berufserfahrung im Bereich Erziehung/Heilpädagogik erwartet. Ebenfalls ist Freude an Haus- und Arealgestaltung erwünscht.

Enge interdisziplinäre Zusammenarbeit mit anderen Fachleuten ist weiterer Schwerpunkt der Tätigkeit.

Heiminterne Weiterbildung wird angeboten. Kein Nachtdienst, kein Wohnen im Heim. Besoldung und Ferienregelung nach kantonalem Dekret.

Bitte schriftliche Bewerbungen mit den entsprechenden Unterlagen und handschriftlichem Lebenslauf an die Heimleitung, 3063 Ittigen, Tel. 031 58 02 52.

#### Altersheim Eschenbach (SG)

Für unser Altersheim mit knapp 20 Pensionärinnen und Pensionären suchen wir eine tüchtige

### Hausangestellte

zur Mitarbeit in Haushalt und Betreuung. Wenn Sie Verantwortungsbewusstsein und Freude im Umgang mit betagten Mitmenschen haben, dann würden wir uns auf Ihre Bewerbung freuen.

Unser Heim bietet den Pensionären ein familiäres Zuhause und den Mitarbeiterinnen eine interessante und abwechslungsreiche Tätigkeit bei guter Entlohnung und fortschrittlichen Arbeitsbedingungen in einem kleinen Team.

Stellenantritt: sofort bzw. nach Übereinkunft.

Ihre Bewerbung senden Sie bitte an die Fürsorgebehörde Eschenbach, 8733 Eschenbach.

Le Foyer St-Joseph de Courtepin, centre de formation professionnelle spécialisée pour handicapés, cherche, à la suite de la démission de la titulaire un/e

## responsable pédagogique Erziehungsleiter/in

Nous exigeons:

- Une personne équilibrée et dynamique capable de:
- diriger une équipe d'une douzaine d'éducateurs et de pédagogues spécialisés
- collaborer avec les autres secteurs (formation professionnelle, service de maison, administration) de l'institution
- assurer toutes les tâches administratives liées à la fonction
- maintenir une ligne pédagogique cohérente et efficace
- coordonner les activités de son secteur

Le (la) candidat(e) doit être bilingue (français-allemand), avoir une formation en pédagogie curative ou équivalente et si possible une expérience préalable.

Nous offrons:

- fonction autonome au sein d'une équipe dynamique
- conditions d'engagement selon la convention collective AFIH

Entrée en fonction: 1er septembre 1986 ou date à convenir.

Les offres écrites avec curriculum vitae sont à adresser à:

M. Michel Loutan, directeur du Foyer St-Joseph, 1784 Courtepin.

Infolge Pensionierung der jetzigen Stelleninhaberin suchen wir auf Herbst 1986

## Leiterin der Pflegeabteilung

Aufgabenbereich:

- verantwortlich für die ganzheitliche Betreuung von Patienten und Pensionären
- Koordination und Organisation des Personaleinsatzes und Führung des Personals
- Mithilfe in der praktischen Pflege

Anforderungen:

- abgeschlossene Berufsausbildung AKP
- mehrjährige Tätigkeit in leitender Funktion mit entsprechender Weiterbildung
- gutes Einfühlungsvermögen im Umgang mit Pflegebedürftigen und Betagten

Wir bieten:

- selbständige und verantwortungsvolle Tätigkeit in einem modernen Heim
- zeitgemässe Entlohnung und fortschrittliche Sozialleistungen

Richten Sie bitte Ihre schriftlichen Bewerbungen an:

Altersheim Glockental, Heimleitung, Thunstr. 38, 3612 Steffisburg.

#### Altersheim Engeried Bern

Zur Betreuung unserer 25 Pensionäre suchen wir auf Sommer 1986 oder nach Vereinbarung eine/n

## Krankenpfleger/in FA SRK als Nachtwache

Diese Arbeit verlangt von Ihnen Freude am Umgang mit betagten Menschen sowie verantwortungsvolles und selbständiges Handeln.

Nähere Auskünfte über den Aufgabenbereich und die Anstellungsbedingungen erteilt Ihnen gerne die Leiterin, Frau E. Stettler.

Bitte telefonieren Sie uns, damit wir einen Termin vereinbaren können.

Engeriedspital Bern, Riedweg 15, 3000 Bern 26,  
Tel. 031 23 37 21.

#### Sprachheilschule Wabern

Schulheim für hör- und sprachbehinderte Kinder

Wir suchen auf 1. Oktober 1986 eine

## hauswirtschaftliche Betriebsleiterin

(Vollzeit- evtl. Teilzeitstelle)

Aufgaben:

Organisation und Leitung des gesamten hauswirtschaftlichen Bereichs (Küche, Wäscherei, Lingerie, Reinigung). Eventuell verantwortliche Übernahme eines einzelnen Hauswirtschaftsbereichs (Wäscherei).

Anforderungen:

Ausbildung als hauswirtschaftliche Betriebsleiterin oder langjährige Erfahrung in der Leitung eines grösseren Hauswirtschaftsbetriebs. Fähigkeit zur Zusammenarbeit mit unserem langjährigen Hauspersonal und Geschick im Umgang mit behinderten Mitarbeitern.

und eine/n

## Köchin evtl. Koch

der/dem wir die Verantwortung für unsere Internatsküche übertragen können.

Es sind 70-80, am Mittag 100-110 Kinder und Mitarbeiter zu verpflegen.

Wir setzen eine Köchinnen-/Kochlehre oder langjährige Berufserfahrung sowie die Fähigkeit zur Führung einer kleinen Gruppe von leicht behinderten Mitarbeiterinnen voraus.

Wir bieten zeitgemässe Anstellungsbedingungen und gut ausgebaute Sozialleistungen.

Handschriftliche Bewerbungen mit den üblichen Unterlagen sind zu richten an die Leitung der Sprachheilschule, Eichholzstr. 18, 3084 Wabern,  
Tel. 031 54 24 64.



Pestalozziheim  
Buechweid  
Russikon

sucht auf den 1. September 1986 oder nach Vereinbarung

## Erzieherin

zur Ergänzung des Dreierteams, das eine Wohngruppe von 7 bis 8 leicht geistigbehinderten Mädchen im Schulalter betreut.

Wir bieten ein abwechslungsreiches, interessantes Wirkungsfeld in Zusammenarbeit mit Kinderpsychiater, optimale Anstellungsbedingungen sowie schön gelegene, grosszügige Räumlichkeiten (zum Beispiel Hallenbad).

Zur Verfügung steht eine ansprechende Wohnung. Besoldung gemäss kantonalen Richtlinien.

Ferner suchen wir auf Mitte Oktober 1986

## Erzieher- Praktikanten/innen

Mindestalter 20 Jahre; Dauer 6-12 Monate.

Gerne erteilen wir Ihnen weitere Auskünfte oder nehmen Ihre schriftliche Bewerbung entgegen.

R. Karrer und P. Kramer, Buechweid, Russikon,  
Tel. 01 954 03 55.

#### Verein Werkstätte und Wohnheim für Behinderte Steig, 9050 Appenzell

Infolge Heirat der jetzigen Stelleninhaberin suchen wir auf Ende Oktober 1986, evtl. früher eine

## Gruppenleiterin oder einen

## Gruppenleiter

in unsere Werkstätte.

Ihre Aufgabe ist:

- führen und anleiten einer Gruppe von geistigbehinderten Erwachsenen
- Stellvertretung des Werkstattleiters

Wenn Sie gerne in einem kleinen aufgeschlossenen Team mitarbeiten möchten und Sie Freude (vielleicht einige Kenntnisse) im Umgang mit Behinderten haben, dann senden Sie Ihre Bewerbung an unser Vorstandsmitglied  
Herr Emil Walser, Mempfel 655, 9055 Bühler.

Für allfällige weitere Auskünfte steht Ihnen unser Werkstattleiter, Herr G. Trachsler,  
Tel. 071 87 12 28, gerne zur Verfügung.

### Heim für cerebral Gelähmte, Dielsdorf

In Bachs im Zürcher Unterland, in ländlicher Umgebung, 6 km von Dielsdorf entfernt, entsteht gegenwärtig unser «Stöckli». Es bietet eine dauernde Heimstätte für unsere älterwerdenden Betreuten. 22 Geistig- und Mehrfachbehinderte sollen in unserem Wohnheim Bachs liebevoll betreut und gefördert werden. Ab Oktober 1986 wird unser neues Heim sukzessive belegt.

Wir suchen nun **Mitarbeiterinnen** und **Mitarbeiter**, die uns bei dieser schönen Aufgabe mithelfen.

Wir brauchen noch

## Gruppenleiter/innen Betreuer/innen Teilzeitmitarbeiterinnen in der Betreuung

Wenn Sie Freude und Interesse hätten, von Anfang an dabei zu sein (Stellenantritt ab Oktober 1986), dann freuen wir uns auf Ihre Bewerbung mit den üblichen Unterlagen.

Auskunft erteilt Ihnen allenfalls unser künftiger Heimleiter in Bachs, Herr Hans Gamma.

Heim für cerebral Gelähmte, 8157 Dielsdorf,  
Tel. 01 853 04 44.

Das **Kinderheim Tannhalde der Nathalie-Stiftung, Gümligen**, sucht auf September 1986 oder nach Übereinkunft

## Heimleiter/in

Arbeitspensum 60 %

Wir betreuen in unserem Kleinheim 10 schwer geistigbehinderte Kinder und Jugendliche.

Aufgaben:

- Leitung des Erzieherteams
- Beratung und Anleitung der Erzieher
- Zusammenarbeit mit den Eltern und mit der Heilpädagogischen Sonderschule
- Zusammenarbeit mit der Haushälterin

Wir erwarten eine selbständige Persönlichkeit mit pädagogischer Ausbildung, Erfahrung in der Arbeit mit Geistigbehinderten und Fähigkeiten zur Personalführung. Besoldung und Sozialleistungen erfolgen im Rahmen unseres Anstellungsreglementes.

Schriftliche Bewerbungen mit den üblichen Unterlagen sind bis zum 1. August 1986 zu richten an: Herr J. Lindt, Vorsteher der Nathalie-Stiftung, Nussbaumallee 4, 3073 Gümligen,  
Tel. 031 52 51 91.

Weitere Auskunft erteilt Frau M. L. Ernst, Kinderheim Tannhalde, Grossholzweg 9, 3073 Gümligen,  
Tel. 031 52 66 96.



Wir suchen für unser Sonderschulheim für geistigbehinderte Kinder

## Praktikanten/-innen

zur Mithilfe in den Wohngruppen.  
Eintritt per sofort oder im Herbst 1986.

Anfragen sind zu richten an den Leiter des Sonderschulheimes Wiesholz, 8262 Ramsen,  
Tel. 054 43 15 65, Herr Max Beyeler.



Johanneum Neu St. Johann  
Heilpädagogisches Zentrum

Zur Ergänzung unseres Mitarbeiterteams suchen wir für sofort oder nach Vereinbarung

## Erzieherin oder Erzieher

mit Berufserfahrung, zur Führung einer Wohngruppe, sowie

## Miterzieherin oder Miterzieher

zur Mithilfe in einer Wohngruppe.

Sie finden bei uns eine vielseitige, verantwortungsvolle Aufgabe und gute Anstellungsbedingungen.

Wir geben Ihnen gerne nähere Auskunft über  
Tel. 074 4 12 81.

Bewerbungen sind zu richten an  
Direktion Johanneum, 9652 Neu St. Johann.

### Spracheheilschule Wabern

In unserer Sonderabteilung suchen wir per 1. Oktober 1986 eine

## Erzieherin

für ein Teilzeitpensum von zirka 50 %.

Interessenten mit pädagogischer Ausbildung, welche gerne als Ablösung in Kleingruppen mit mehrfachbehinderten Kindern arbeiten möchten, bitten wir um Kontaktnahme.

Tel. 031 54 45 92 zwischen 8-11 Uhr,  
Tel. 031 43 50 35 mittags oder abends.





### Stiftung Schloss Regensberg

Sonderschul- und Anlehrheim für Kinder und Jugendliche mit Lern- und Verhaltensschwierigkeiten sucht

## Heimleiter

Übernahme der Funktion als Heimleiter auf Frühjahr 1987, baldiger Eintritt als Heimleiter-Stellvertreter zwecks Einführung erwünscht.

Ihr Aufgabenbereich umfasst die pädagogische, personelle und administrative Führung des Heims, welches nebst 10 Wohngruppen und 5 Schulklassen auch eine Berufsvorbereitung umfasst.

Wir erwarten:

- autonome reife Persönlichkeit zwischen 35 bis 50 Jahren
- Führungsqualitäten und Fähigkeit zur Zusammenarbeit mit einem grösseren Mitarbeiterteam
- Ausbildung in pädagogischer, heilpädagogischer oder sonderpädagogischer Richtung
- Lehr- oder Ausbildungserfahrung
- Internatserfahrung in pädagogischer Funktion möglichst mit lernbehinderten und/oder verhaltensschwierigen Klienten

Wir bieten:

- klaren Verantwortungsbereich
- weiten Handlungsspielraum mit entsprechenden Kompetenzen
- Besoldung und Sozialleistungen gemäss kantonalem Reglement

Für allfällige Auskünfte über die Aufgabe steht Ihnen der derzeitige Heimleiter, Herr G. Borsani, Tel. 01 853 12 02, gerne zur Verfügung.

Schriftliche Bewerbungen mit den notwendigen Unterlagen senden Sie bitte an den Präsidenten des Stiftungsrates, Herrn Jean-Daniel Cornaz, am Fasnachtshaus 26, 8180 Bülach.

### Demokratisch-Kreative-Schule

Auf Herbst 1986 wird bei uns für einen **fähigen und engagierten**

## Erzieher (oder Erzieherin)

eine Stelle frei.

Suchen Sie einen Ort, wo Sie in der täglichen Arbeit persönlich **wachsen** können?

Wollen Sie selbständig handeln und Verantwortung tragen?

Wir senden Ihnen gerne detaillierte Unterlagen.

Demokratisch-Kreative Schule,  
5047 Schiltwald-Walde.

### Kinderpsychiatrische Therapiestation 5400 Ennetbaden

Wir suchen:

## Mitarbeiterin oder Mitarbeiter

für die Betreuung von 8 bis 10 normalbegabten Kindern im Alter von 6 bis 12 Jahren.

Es ist eine anspruchsvolle und befriedigende Arbeit gemeinsam mit Vertretern verschiedener Berufe nach einem zeitgemässen Therapiekonzept.

Angesprochen sind Erzieher, Pädagogen, Psychologen und Pflegepersonal.

Bewerbungen und Anfragen sind schriftlich zu richten an:

Dr. med. W. Egli, Rebbergstr. 16,  
5400 Ennetbaden.



### SONDERSCHULE KINDERHEIM KRIEGSTETTEN

Auf Herbst 1986 oder nach Vereinbarung suchen wir an unser Kinderheim für lernbehinderte und schulbildungsfähige, zum Teil verhaltensgestörte Kinder und Jugendliche eine

## Gruppenleiterin

Aufgabe:

- Leiten einer Wohngruppe und gezieltes Betreuen von 7 Knaben ausserhalb der Schulzeit.
- Anleiten eines Erziehers in Ausbildung und eines Praktikanten.
- Zusammenarbeit mit der Heimleitung, Lehrern, Erziehern, Eltern usw.

Voraussetzungen:

- Abgeschlossene Ausbildung in Heimerziehung.
- Ausbildung zur Praktikumsanleiterin erwünscht.
- Engagierte, belastbare, teamfähige Persönlichkeit mit einigen Jahren Erziehererfahrung.

Arbeitsbedingungen:

- Die Anstellung erfolgt im Rahmen kantonaler Richtlinien.

## Logopädin / Logopäden

für ein Teilzeitpensum von 22 Wochenstunden.

Von Ihnen erwarten wir Freude und Engagement, in einem Kinderheim nach einem behindertenorientierten, umfassenden Therapieansatz zu arbeiten.

Anfragen und schriftliche Bewerbungen richten Sie bitte an: Sonderschule Kinderheim Kriegstetten, zhd. Herrn W. Stotz, Päd. Leiter, 4566 Kriegstetten, Tel. 065 35 14 14.

Kantonales Schulheim  
«Gute Herberge», Riehen/BS



Wir suchen auf Sommer und Herbst 1986 je eine

## diplomierte Erzieherin

mit Berufserfahrung.

Unsere Gruppen von zirka sieben verhaltensschwierigen, normalbegabten Mädchen und Knaben (Kindergarten bis Schulaustritt) werden von einer Erzieherin, einem Erzieher und einer Praktikantin weitgehend autonom gestaltet und geführt. Unser Team legt Wert auf eine offene und selbständige Zusammenarbeit.

Besoldung und Anstellungsbedingungen richten sich nach dem Basler Beamtengesetz.

Interessenten wenden sich an die Heimleitung, J. u. S. Käslin, Kant. Schulheim «Gute Herberge», Riehen, Tel. 061 49 50 00.

Bewerbungen sind erbeten an das Justizdepartement, Personalsekretariat, Postfach, 4001 Basel.

Personalamt Basel-Stadt



**Bürgerspital  
Basel**

## WWB Werkstätten- und Wohnzentrum Basel

Zur Führung unseres Ferienhauses mit jeweils zirka 8 mehrfach behinderten, jedoch selbständigen Erwachsenen in Le Boéchet (Freiberge) suchen wir für die Zeit vom 1. Juli bis zirka 15. September 1986

## 2 Mitarbeiter/innen (evtl. Studenten)

Wir wünschen uns Betreuer, welche den Umgang mit Behinderten gewohnt und fähig sind, die Gäste aktiv an der Ferienplanung und den anfallenden Hausarbeiten teilnehmen zu lassen. (Fahrbewilligung für PW Bedingung.)

Für weitere Auskünfte steht Ihnen Frau J. Dober, Tel. 061 57 88 44, intern 344, gerne zur Verfügung.

Die Bewerbung mit den üblichen Unterlagen richten Sie bitte an die Personalabteilung des Bürgerspitals, Leimenstr. 62, Postfach, 4003 Basel.



**Altersheim  
Diepoldsau**  
im liebens- und lebenswerten  
St. Galler Rheintal

Wir stehen mitten in der Planungsphase eines Neu- und Umbauprojektes. Nach Fertigstellung bietet das nach neuester kantonaler Konzeption erstellte Altersheim rund 30 Pensionären Platz.

Zum Eintritt per Anfang 1987 (oder nach Vereinbarung) suchen wir ein

## Heimleiterehepaar

### Aufgabenbereich:

- selbständige Führung und Gesamtleitung des Altersheimes mit 30 Betten
- Betreuung der Pensionäre
- Administration ohne Buchhaltung, Einkauf, Hauswirtschaft, evtl. Küche (ein Ehepaar kann sich diese Aufgaben teilen)
- Personalführung
- Mitarbeit für die bauliche Gestaltung und bei der Wahl der Einrichtung im laufenden Ausbauprojekt

### Wir erwarten:

- Freude, Einfühlungsvermögen und Verständnis im Umgang mit Betagten
- personelle und hauswirtschaftliche Führungserfahrung
- Belastbarkeit, verträglichen Charakter, Entscheidungsfreude
- Berufsbildung und -erfahrung im pflegerischen Bereich

### Wir bieten:

- eine anspruchsvolle, selbständige Führungsaufgabe
- fortschrittliche Anstellungsbedingungen und Sozialleistungen
- komfortable, neue Attika-Wohnung

Fühlen Sie sich angesprochen? Richten Sie bitte Ihre Bewerbung mit den üblichen Unterlagen (Lebenslauf, Foto, Zeugnisse, Referenzen) bis zum 27. Juni 1986 an das **Gemeindeamt, 9444 Diepoldsau.**

## Schweizerische Schwerhörigenschule Landenhof, Unterentfelden

Wir suchen auf den 13. Oktober 1986 eine engagierte

## Erzieherin

als Gruppen- und Praktikumsanleiterin auf eine Gruppe von acht normalbegabten, schwerhörigen Mädchen im Oberstufenalter (Real-, Sekundar- und Bezirksschülerinnen).

### Wir bieten:

- Selbständiges Arbeitsgebiet, grosszügige Freizeit- und Ferienregelung (Wocheninternat).
- Zeitgemässe Besoldung und gute Sozialleistungen.

Für Auskünfte stehen wir gerne zur Verfügung und freuen uns, wenn wir Ihnen ganz unverbindlich Einblick in diese Aufgabe geben dürfen.

Schweiz. Schwerhörigenschule Landenhof,  
5035 Unterentfelden, W. Gutknecht, Heimleiter,  
Tel. 064 43 61 61.

### Altersheim Sonnenberg, 5734 Reinach

Für unser neuzeitlich eingerichtetes Altersheim, das 41 Pensionären ein Zuhause bietet, suchen wir per 1. August 1986 oder nach Vereinbarung eine

## Heimleitung

(Heimleiter(in) oder Heimleiter-Ehepaar)

Wir erwarten:

- Verständnis und Einfühlungsvermögen im Umgang mit betagten, z. T. leicht pflegebedürftigen Personen
- Erfahrung im pflegerischen Bereich
- Fähigkeit zur administrativen und personellen Betriebsführung

Wir bieten:

- zeitgemässe Anstellungsbedingungen
- Unterstützung durch ein gut eingearbeitetes, einsatzfreudiges Mitarbeiterteam

Bewerber(innen) richten ihre handschriftliche Anmeldung an den Stiftungsrat des Altersheims Sonnenberg, Reinach, z. H. Frau Myrta Huber-Suter, Sonnenrain 11, 5734 Reinach.



Solothurnische  
Eingliederungsstätte  
für Behinderte  
Werkhofstrasse  
4702 Oensingen

Unsere Wohnheime für geistig, körperlich und psychisch Behinderte sind noch im Aufbau.

Wir suchen einen

## Heimleiter

**Zu Ihrem Aufgabenbereich gehören:**

- Leitung und Beratung des Teams im pädagogischen und organisatorischen Bereich
- Zusammenarbeit mit Werkstattmitarbeitern, Eltern, Behörden und Ärzten

**Wir erwarten:**

- pädagogische oder psychologische Grundausbildung
- mehrjährige Heimerfahrung
- Erfahrung im Umgang mit Behinderten
- Fähigkeit zur konstruktiven Zusammenarbeit
- Bereitschaft zu unregelmässiger Arbeitszeit

**Wir bieten:**

- zeitgemässe Anstellungsbedingungen und entsprechende Besoldung
- eine interessante und verantwortungsvolle Arbeit
- Zusammenarbeit mit engagiertem Team

Wir bitten Sie, Ihre Bewerbung an folgende Adresse einzureichen:

Genossenschaft VEBO  
Werkhofstrasse, 4702 Oensingen

### Wohnheim Höchmatt

Zur Ergänzung unserer Arbeitsgemeinschaft suchen wir auf Herbst 1986 oder nach Vereinbarung eine

## Erzieherin

Ebenfalls suchen wir eine

## Hausangestellte

zur Mithilfe im ganzen Heimhaushalt.

Anfragen und Bewerbungen sind zu richten an  
F. Wulff, Wohnheim Höchmatt,  
3616 Schwarzenegg, Tel. 033 53 16 63.

### Sonderschule

Kinderheim Hagendorn, 6332 Hagendorn

Wir suchen auf den Beginn des neuen Schuljahres (17. August 1986) in unser Heim für geistigbehinderte Kinder

## dipl. Heimerzieher/in als Gruppenleiter/in

## Sonderschullehrer/in (evtl. Erzieher/in)

für eine Mittelstufe praktischbildbarer Schüler

## Physiotherapeut/in

(Teilpensum)

Anfragen und Bewerbungen sind zu richten an  
Ursula Bättig, Sonderschulheim Hagendorn,  
6332 Hagendorn, Tel. 042 36 70 72.

### Stiftung Kinderhaus Thalwil

Pilgerweg 16, 8800 Thalwil

Wir sind ein Kleinheim und suchen auf eine Gruppe mit 6 Knaben und Mädchen im Schulalter eine ausgebildete

## Erzieherin

Stellenantritt anfangs Oktober oder nach Vereinbarung.

Interessentinnen melden sich bitte bei  
Herrn K. Siefert oder Frau V. Marty,  
Tel. 01 720 00 16.



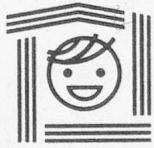
**Sonderschulheim Chilberg**  
8376 Fischingen

Wir suchen so bald wie möglich eine qualifizierte

## Sekretärin

in unseren Schul- und Heimbetrieb. Neben administrativen und organisatorischen Belangen gehört vor allem der Umgang mit Kindern, Mitarbeitern und Eltern zu Ihren Aufgaben.

Sind Sie an der Übernahme dieser Stelle interessiert, so erwarten wir Ihre Bewerbung an die Heimleitung des Sonderschulheims Chilberg, Herrn R. Widmer, Tel. 073 41 18 81.



**Stiftung für Behinderte  
Region Brugg-Windisch**

Für unsere regionale Werkstatt in Windisch suchen wir für die Abteilung Kunsthandwerk einen (eine)

## Abteilungsleiter/in

Für diese hauptamtliche Stelle kommt eine Persönlichkeit in Frage, welche neben fachlichen Qualifikationen viel Verständnis im Umgang mit Geistigbehinderten mitbringt.

Zurzeit wird in dieser Abteilung hauptsächlich in den folgenden Bereichen gearbeitet: Handweberei, Töpferei, Papierdruck und Holzbearbeitung.

Eintritt und Besoldung nach persönlicher Vereinbarung.

Telefonische Auskünfte sind zu erhalten bei:  
Präsident Werkstattkommission  
Tel. 056 41 50 80  
Betriebsleiter der Regionalen Werkstatt,  
Tel. 056 42 17 77

Schriftliche Bewerbungen mit den üblichen Unterlagen sind bis zum 25. Juni 1986 an den Präsidenten der Werkstattkommission der Stiftung für Behinderte, Region Brugg-Windisch, Tulpenstrasse 6, 5200 Windisch, zu richten.

**Barbara-Keller-Heim**  
Zürichstrasse 84  
8700 Küsnacht

Wir sind eine Haushaltsschule für geistigbehinderte Töchter und suchen eine fröhliche, engagierte und belastbare

## Erzieherin/Gruppenleiterin

welche in der Lage ist, unsere Schülerinnen in allen Haus- und Handarbeiten anzuleiten.

Stellenantritt nach Übereinkunft.

Weitere Auskünfte erteilt gerne:  
Frau Margrit Meier, Tel. 01 910 08 07.

**Flüchtlingsheim Alpenruhe, 3792 Saanen-Gstaad**

Für unseren familiären Heimbetrieb (30 Pensionäre) suchen wir einsatzfreudige(n), initiative(n)

## Mitarbeiter/in

Stellenantritt:

Anfangs August oder nach Übereinkunft.

Wir erwarten:

- Selbständigkeit und psychische Belastbarkeit
- Verantwortungsbewusstsein
- Sinn für Zusammenarbeit im Dienste der Mitmenschen
- Stellvertretung der Heimleitung
- Heimerfahrung erwünscht, jedoch nicht Bedingung
- Bereitschaft der Wohnsitznahme im Saanenland

Auskünfte erteilt gerne:

A. Kindler, Heim Alpenruhe,  
3792 Saanen, Tel. 030 4 14 10.

Unsere Wohntrainingsgruppe will in gezielt angeleitetem Training in 2-3 Jahren 5 erwachsenen geistigbehinderten Menschen eine möglichst selbständige Wohnform ermöglichen.

Wir suchen auf den 1. September 1986 oder nach Vereinbarung eine(n)

## Wohngruppenleiter/in

Die Stelle erfordert initiative Mitarbeit bei der Verwirklichung und Erprobung unseres Konzeptes für das Wohntraining. Die Stelle beinhaltet die pädagogische Umsetzung unseres Konzeptes in Zusammenarbeit mit der Projektleitung sowie die Verantwortung für das kleine Mitarbeiterteam.

Wir erwarten eine qualifizierte Ausbildung in einem sozialpädagogischen oder pädagogischen Beruf, Freude und gute Kenntnisse im hauswirtschaftlichen Bereich sowie organisatorische, methodisch-didaktische Fähigkeiten. Die Arbeitszeit konzentriert sich auf Abend und Morgen sowie auf Wochenenden, Bereitschaft zu Nachtpikett ist erforderlich.

Wir bieten:

- entwicklungsfähiges Arbeitsgebiet in einem Pilotprojekt
- zeitgemässe Anstellungsbedingungen und Entlohnung
- Supervision
- Möglichkeit zu Teilzeitstelle (80 %)

Für weitere Auskünfte steht die Projektleiterin, Frau Ursula Steiger, gerne zur Verfügung. Ihre Bewerbung mit den üblichen Unterlagen erwarten wir bis zum 30. Juni 1986 an die Pro Infirmis, zuhause Frau U. Steiger, Poststrasse 23, 9000 St. Gallen.

# VSA

## Verein für schweizerisches Heimwesen

---

Kann es sich Ihr Heim noch leisten, Nichtmitglied des VSA zu sein?

**NEU: 27 % Rabatt auf allen Stelleninseraten im Stellenanzeiger VSA**

Unsere Preise:	Nichtmitglieder	Mitglieder-Heime
1/8-Seite	Fr. 112.-	Fr. 82.-
1/6-Seite	Fr. 153.-	Fr. 111.-
1/4-Seite	Fr. 233.-	Fr. 175.-
2/6-Seite	Fr. 313.-	Fr. 228.-
3/8-Seite	Fr. 353.-	Fr. 256.-
1/2-Seite	Fr. 474.-	Fr. 345.-

Bei Wiederholung – schon beim zweiten Inserat 10 % Wiederholungsrabatt!  
Mitgliederrabatt **nur** auf **direkt** aufgegebenen Inseraten!

**Sind Sie mit uns einer Meinung? Es lohnt sich, Mitglied zu sein!**

### Vermittlungsgebühren

Bei Vermittlung von Stellensuchenden, die im Rubrikteil inseriert haben oder die wir direkt vermitteln konnten (nicht durch Ihre Inserate!) verrechnen wir folgende Gebühren:

Praktikanten/Praktikantinnen-Vermittlungen	Heimmitglieder	Fr. 60.-
	Nichtmitglieder	Fr. 100.-
Alle andern Vermittlungen	Heimmitglieder	8 % des 1. Bruttomonatslohnes
	Nichtmitglieder	10 % des 1. Bruttomonatslohnes

Bitte geben Sie uns Bericht, wenn Sie durch die Vermittlung des VSA eine Stelle besetzen konnten.  
Vielen Dank!

**Stellenvermittlung VSA, Seegartenstrasse 2, 8008 Zürich, Tel. 01 / 252 45 75**

Name	Vorname		
Strasse	PLZ	Ort	Kt
Telefon (0 )	Geburtsdatum		Konf
Zivilstand	Besitzen Sie eine Autofahrbewilligung?		
Ausbildung	Primarschule	Jahre in	
	Realschule	Jahre in	
	Sekundarschule	Jahre in	
	Berufsschule	Jahre als	
	Lehre als		

Letzte drei Arbeitgeber (inklusive jetziger Arbeitgeber)

vom	bis
vom	bis
vom	bis

Letzte Stelle  gekündigt  ungekündigt  stellenlos seit

Stelle gesucht als

Wann können Sie die neue Stelle antreten?

Heimtyp

Gegend Gehaltsansprüche

Für Praktikanten: Dauer des Praktikums

Woher kennen Sie die Stellenvermittlung VSA?

Kurzer Text für die Ausschreibung im Stellenanzeiger VSA

---

---

---

---

---

---

---

---

---

---

Bemerkungen

---

---

---

---

---

### WICHTIG:



- Einschreibgebühr Fr. 30.- (inkl. Ausschreibung für 2 Monate im Stellenanzeiger VSA)
- Für die Vermittlung werden keine weiteren Gebühren erhoben
- Redaktionsschluss für den Stellenanzeiger VSA **24. des Vormonats**
- Bitte eine Passfoto der Anmeldung beilegen
- Offerten von Heimen sind **auf jeden Fall** zu beantworten
- Adressänderungen sind der Stellenvermittlung VSA **sofort** zu melden

Der/Die Unterzeichnete verpflichtet sich, der Stellenvermittlung VSA **unverzüglich** zu melden, wenn er/sie sich für eine Stelle entschieden hat (auch wenn die Vermittlung nicht durch den VSA zustande kam).

Datum Unterschrift