

VSA : Stellenanzeiger

Autor(en): **Verein für Schweizerisches Heimwesen**

Objektyp: **Appendix**

Zeitschrift: **Schweizer Heimwesen : Fachblatt VSA**

Band (Jahr): **58 (1987)**

Heft 10

PDF erstellt am: **22.07.2024**

Nutzungsbedingungen

Die ETH-Bibliothek ist Anbieterin der digitalisierten Zeitschriften. Sie besitzt keine Urheberrechte an den Inhalten der Zeitschriften. Die Rechte liegen in der Regel bei den Herausgebern.

Die auf der Plattform e-periodica veröffentlichten Dokumente stehen für nicht-kommerzielle Zwecke in Lehre und Forschung sowie für die private Nutzung frei zur Verfügung. Einzelne Dateien oder Ausdrucke aus diesem Angebot können zusammen mit diesen Nutzungsbedingungen und den korrekten Herkunftsbezeichnungen weitergegeben werden.

Das Veröffentlichen von Bildern in Print- und Online-Publikationen ist nur mit vorheriger Genehmigung der Rechteinhaber erlaubt. Die systematische Speicherung von Teilen des elektronischen Angebots auf anderen Servern bedarf ebenfalls des schriftlichen Einverständnisses der Rechteinhaber.

Haftungsausschluss

Alle Angaben erfolgen ohne Gewähr für Vollständigkeit oder Richtigkeit. Es wird keine Haftung übernommen für Schäden durch die Verwendung von Informationen aus diesem Online-Angebot oder durch das Fehlen von Informationen. Dies gilt auch für Inhalte Dritter, die über dieses Angebot zugänglich sind.

Stellenvermittlung / Tel. 01 252 45 75

Sprechstunde für Stellensuchende: Dienstag- und Donnerstagnachmittag.
Vor Anmeldung unbedingt nötig. Das Telefon kann an diesen Nachmittagen nicht bedient werden.

NEU: Ab Mai 1987 erscheint der Stellenanzeiger VSA zweimal monatlich
(ausser Ende Juli)

Insertionspreise (ab Mai 1987)

1/8 Seite Fr. 123.-
1/6 Seite Fr. 168.-
1/4 Seite Fr. 256.-

2/6 Seite Fr. 344.-
3/8 Seite Fr. 388.-
1/2 Seite Fr. 521.-

Insertate ohne Erscheinungstermin werden grundsätzlich in der nächsten Ausgabe publiziert. Die Stellenvermittlung behält sich aber eine gewisse Dispositionsfreiheit vor.

Allgemeiner Wiederholungsrabatt 10 %/VSA-Mitglieder-Rabatt: zirka 25-27 % gemäss separater Preisliste
(nur auf direkt aufgegebenen Inseraten)

Fachblatt-Ausgabe

- erscheint am 15. des Monats
- Annahmeschluss für Inserate:
am letzten des Vormonats
- Einsendeschluss für Stellengesuche
Rubriken: am 24. des Vormonats

Separat-Ausgabe des Stellenanzeigers

- erscheint am letzten Tag des Monats
- Annahmeschluss für Inserate:
am 15. des Monats
- Einsendeschluss für Stellensuchende:
am 10. des Monats (Rubriken)

Direkte Vermittlung von Personal in Heime für Kinder, Jugendliche, Behinderte und Betagte:

Vermittlungsgebühr (wird vom Arbeitgeber bezahlt):
Für VSA-Heime 8 Prozent eines Brutto-Monatsgehältes
Nichtmitglieder 10 Prozent eines Brutto-Monatsgehältes

Kosten für Stellensuchende über VSA (Rubriken):
viermalige Publikation im Stellenanzeiger
während 2 Monaten Fr. 30.-

Postadresse: Stellenvermittlung VSA, Seegartenstrasse 2, 8008 Zürich
Tram 2 oder 4, Haltestelle Kreuzstrasse oder Feldeggstrasse

Stellenanzeiger

Liste der Stellengesuche / Inserate

Stellengesuche

A Lehrer(innen), Heilpädagogen(innen), Psychologen(innen),
Werkmeister.

24-A (8a/10) Heilpädagogin und Werklehrer (42) sucht **Stelle im Raum zwischen Schaffhausen und Graubünden**. Eintritt nach Vereinbarung.

25-A (9/10) **Dipl. Psychologin** (34, Deutsche), sucht **Stelle in Heim, Klinik, Beratungsstelle auch in der Betreuung, Erziehung, Beschäftigungstherapie** (evtl. Teilzeitanstellung). Erfahrung mit lernbehinderten, verhaltensauffälligen Kindern und Jugendlichen, Elternberatung, therapeutische Weiterbildung, handwerklich versiert. Eintritt ab sofort möglich, Kantone ZH/SG/SH.

26-A (9/10) **Arbeitslehrerin** (27) mit Patenten für textiles/nicht textiles Werken, Turnen und heilpädagogischer Ausbildung sucht **Stelle auf Herbst 1987**. 3jährige Schul- (Primarstufe mit Hör- und Sprachbehinderten) und jährige Werkstatteerfahrung (Geistigbehinderte). Bin auch interessiert am Werkjahr (10. Schuljahr). **Raum Bern** bevorzugt, nicht Bedingung.

27-A (9a/11) **Pfarrer**, kath. (37), breitgefächerte Berufs- (u.a. KV-Abschluss) und Seelsorge-Erfahrung (Lebensberatung, Gesprächstherapie) sucht **neuen Wirkungskreis in einem qualifizierten sozialen Dienst**, mit oder ohne Religionsunterricht und weiteren seelsorgerlichen Diensten.

28-A (9a/11) **Lehrerin** (30) mit mehrjähriger Praxis in einer Sonderschule sucht **Stelle als Lehrerin oder Werklehrerin in einem Schulheim, einer Werkstätte, einer Beschäftigungsstätte oder auf ähnlichem Gebiet**. Pensum bis zu 50 %, Region Nordwestschweiz. Eintritt ab sofort möglich.

29-A (9a/11) **Lehrerin/Heilpädagogin** sucht Stelle in Sonderschule oder Heim im Raum Zürich. Eintritt nach Vereinbarung.

30-A (9a/11) Gesucht auf Frühling 1988 **Lehrstelle** auf Bauernbetriebe, der einem Heim oder einer heimähnlichen Institution angeschlossen ist.

B Heimleitung, Verwaltung, Fürsorge, Sozialarbeit, Hausbeamtinnen, kaufmännische Angestellte, diverse Berufe.

42-B (8a/10) **Hauswirtschaftliche Betriebsassistentin** (22) sucht eine Stelle in einem Alters- oder Kinderheim oder in Klinik. Eintritt auf 1. November, im Raum LU, TI, Oberwallis oder Bernbiet. Der Aufgabenbereich umfasst Lingerie, Hauswirtschaft, Küche, Stellvertretung der Hauswirtschaftl. Betriebsleiterin oder Heimleitung.

43-B (8a/10) **Kaufm. Angestellte** (44) in ungekündigter Stellung, sucht neue **interessante Aufgabe** in Alters- oder Schulheim bzw. Privatspital auf dem Platze **Zürich** in Teilzeit (80–90 %). Eventuell auch Mithilfe in Betreuung, Service. Eintritt nach Vereinbarung.

44-B (8a/9) **Pfarrer**, kath., 37jährig, sucht neue Aufgabe in einem beratenden, therapeutischen oder betreuenden Dienst, eventuell inklusive seelsorgerlichen Diensten.

45-B (8a/10) Kaufm. Angestellter (34) in ungekündigter Stellung, sucht **neuen Wirkungskreis im Sozial- oder Gesundheitswesen**. Wo finde ich die Chance mit berufs begleitender Weiterbildung Richtung Heimleitung einen Einstieg zu machen? **Städte Zürich/Winterthur und Umgebung**. Eintritt nach Vereinbarung.

46-B (9/10) Diplom-Psychologe (35), zurzeit als Entwicklungshelfer in Moçambique, breite Erfahrung in Behindertenarbeit, Diagnostik und Erwachsenenbildung, belastbar, gute Fremdsprachenkenntnisse sucht **Stelle als Heimleiter** in Heim für Behinderte oder Lern- und Verhaltensauffällige oder in Zentrum für Asylbewerber, Region ZH, SO, AG, BL, BS. Eintritt Januar/Februar 1988.

47-B (9/10) Heimleiter-Ehepaar (Heimerzieher (37)/Krankenschwester (36) in ungekündigter Stellung mit 6jähriger Berufserfahrung mit Betagten und Psychischbehinderten sucht anspruchsvolle **Leiterstelle** in Kinderheim oder Grossfamilie. Kanton Bern bevorzugt.

48-B (9/11) Pädagoge (28), lic. phil. I, mit Lehrerpapent und Handelsdiplom, sucht anspruchsvolle **Stelle im pädagogischen Bereich**. Erfahrung als Lehrer und Erzieher. **Zürich und Umgebung**. Eintritt ab sofort möglich.

49-B (9a/11) **Sachbearbeiterin/Sekretärin** (41) sucht per 1. Dezember 1987 oder später abwechslungsreiche, selbständige Tätigkeit (80 %) in **Heimadministration/evtl. stellvertr. Leitung** (Vorliebe: Organisation, Kontakt mit Menschen; keine Buchhaltung). Erfahrung mit behinderten Menschen. Bereitschaft für allf. berufsbegleitende Weiterbildung. **Zürich und Umgebung**.

C Erzieher(innen), Gruppenleitung, Kindergärtnerinnen, Krippengehilfinnen, Kinderpflegerinnen.

83-C (8a/10) **Erzieherin VPG** (28) sucht auf Dezember eine Stelle im Wohnbereich oder in Beschäftigungsstätte. Mehrjährige Heimerfahrung mit Kindern und erwachsenen Schwerstbehinderten. Raum Luzern/Innerschweiz.

84-C (8a/10) **Erzieherin**, Deutsche (23), mit Heim- und Behindertenerfahrung sucht Stelle in Kinder- und Jugendheim oder in Behindertenheim. Eintritt ab Januar 1988. Gegend unwichtig.

86-C (9/10) Krippengehilfin (33), langjährige Erfahrung mit kleineren Kindern, Schulkindern und Jugendlichen sucht **Stelle als Kleinkinderzieherin oder Miterzieherin** in Heim oder Krippe. Eintritt nach Vereinbarung, 1. November. Raum **Zürich oder Umgebung**.

87-C (9/10) **Erzieherin** (21), Deutsche, sucht Stelle in Sonderschulheim oder Kleinkindheim. Region **Zürich**. Eintritt ab sofort.

88-C (9/10) Dipl. Heimerzieher, langjähriger **Werkstattleiter** (46) sucht per sofort neuen Wirkungskreis in **Zürich und Umgebung**.

89-C (9/10) Lic. phil. I, mit mehrjähriger Erfahrung im Erzieherberuf sucht neue **Stelle** im Raum **Zürich-Rapperswil**. Eintritt ab sofort.

90-C (9a/11) Ich (38) such verantwortungsvolle Sozialaufgabe als **Miterzieher, Betreuer oder Ausbilder**. Berufserfahrung (Metall, Holz) Sozialerfahrung Jugend- und Erwachsenen-Schulung im In- und Ausland (Afrika/Kanada). Bin lebensbejahend und belastbar. **Bergige oder ländliche Gegend bevorzugt**. Weiterbildungsmöglichkeit erwünscht. Eintritt ab sofort möglich.

91-C (9a/11) **Dipl. Heimerzieherin**, 32, mit 10jähriger Berufserfahrung bei geistigbehinderten Erwachsenen und verhaltensauffälligen Kindern, sowie Kenntnisse im Handweben, sucht auf 1. Februar 1988 eine **90prozentige Stelle bei geistigbehinderten Erwachsenen oder Jugendlichen in Kleinwohnheim, Aussenwohngruppe Freizeitzentrum, kreativer Werkstätte oder ähnliches**. Nicht bei Schwerstbehinderten. Raum Zürichsee, Einsiedeln, Zücher Oberland.

92-C (9a/11) Ich (21) suche eine Stelle als **Mitarbeiterin/Betreuerin in einer Beschäftigungswerkstätte mit geistigbehinderten Kindern und Erwachsenen**. Ich bin Arztgehilfin und habe 2 Monate mit geistig- und körperbehinderten Kindern und Erwachsenen gearbeitet. Eintritt ab sofort möglich. **Zürich und Umgebung See**.

93 C (9a/11) Psychiatrieschwester (26) mit Erfahrung in Behindertenbetreuung und Ausbildung für Maltherapie sucht **Stelle als Betreuerin, Erzieherin, Beschäftigungstherapeutin in Wohnheim, Werkstatt oder psych. Klinik**. Eintritt ab Mitte November, **Region Winterthur, Weinland, Zürich**.

94 C (9a/11) **Dipl. Sozialpädagoge**, verheiratet, 34jährig, sucht auf das Frühjahr 1988 **Stelle in Kinder- oder Jugendheim (evtl. Aussenwohngruppe)**. **Region Ostschweiz** bevorzugt.

95 C (9a/11) Junger dipl. Psych-Pfleger (22) mit Berufserfahrung sucht im **Raum Winterthur bis Andelfingen** Stelle als **Betreuer/Erzieher** in einem Wohnheim/Wohngruppe für Geistigbehinderte. Eintritt ab 1. Dezember.

96 C (10/11) **Dipl. Sozialpädagogin/-arbeiterin** (28), Deutsche, z.Zeit in der Frühförderung tätig, sucht Tätigkeit im Heilpädagogischen Dienst (Frühförderung, Heilpäd. Kindergarten, Sonderschule, Behindertenheim oder -Werkstatt) ab Januar 1988 im Raum **Zürich**.

97 C (10/11) **Kinderpflegerin** (42) sucht Stelle als **Miterzieherin** in Krippe, Kinder- oder Schulheim. Eintritt ab sofort oder nach Vereinbarung, **Region Zürich** oder übrige Schweiz.

98-C (10/11) 30jähriger Kaufm. Angestellter mit 2jähriger Erfahrung als Erzieher von 12–18jährigen möchte im August 1988 an die **BSA. Suche hierfür Erziehungsheim oder Suchtkrankenstation** im Raum Zürich bis Rapperswil. Eintritt ab 1. Februar 1988 möglich.

99-C (10/11) Sekretärin (21) mit Erfahrung im pflegerischen Bereich, sucht Stelle als **Miterzieherin** in einem Heim für körperlich- und/oder geistigbehinderte Jugendliche oder Erwachsene. Gerne möchte ich später eine berufsbegleitende Ausbildung als Erzieherin VPG absolvieren. Eintritt Mitte November/Anfang Dezember. Raum **Bern** oder nähere Umgebung.

100-C (10/11) Kaufm. Angestellte (27) mit 1¼ Jahren Kindergärtnerinnenausbildung und 2jährigem Sohn sucht Stelle als **Miterzieherin/Praktikantin** in Heim oder heilpädagogischer Grossfamilie auf Frühling 1988. Spätere Möglichkeit zu berufsbegleitender Erzieherinnenausbildung wäre fein.

D Heimgehilfinnen ohne Ausbildung, Praktikanten und Praktikantinnen.

78-D (8a/10) 34jähriger Familienvater in ungekündigter Anstellung als Maler sucht Stelle für **Anlehre oder Praktikum als Gruppenleiter in Werken für Behinderte**. Eintritt Herbst bis Frühjahr 1988 oder nach Vereinbarung. **Bern** und Umgebung bevorzugt.

81-D (9a/11) 22jähriger Student der Sonderpädagogik mit 1½jähriger Erfahrung als Betreuer Mehrfachbehinderter sucht baldmöglichst **Stelle (zirke 25 %)** in Heim: Wochenendablös, Nachtbereitschaft, usw. **Raum Zürich-Winterthur**.

83-D (9a/11) Lehrer (23) sucht Stelle als **Miterzieher oder Praktikant** in Kinder-/Jugendheim. Bevorzugte Gegend: **Kanton Zürich**. Eintritt ab sofort möglich.

84-D (9a/11) Arbeitsloser Primarlehrer (21) sucht ab 23. November 1987 für 5 Monate eine **Praktikumsstelle** in Kinderheim (bevorzugt mit normalbegabten Kindern) im Primarschulalter. **Kantone NW/OW/ZG/SZ**.

85-D (9a/11) Gesucht Stelle als **Praktikant** (29) in Jugendheim. Ich möchte später die berufsbegleitende Ausbildung als Erzieher absolvieren. **Raum Innerschweiz**. Eintritt ab 1. Januar 1988, evtl. früher.

86-D (9a/11) 23jährige Sekretärin, Erfahrung im Pflegeheim, sucht **Praktikumsplatz** für 6 bis 12 Monate in Jugend- oder Behindertenheim. **Region Bern und Umgebung**. Eintritt ab 1. November 1987.

87-D (9a/11) 18jährige Schülerin sucht auf **April 1988** Stelle in Kinderheim (nichtbehinderte Kinder) für **6monatiges Praktikum**. Möchte nachher das Hortseminar besuchen.

88-D (9a/11) 40jährige Frau mit Erziehungserfahrung sucht **Teilzeitpraktikum (max. 3 Tage/Woche)** als Betreuerin im Kinderheim, Schulheim oder ähnlichem. **Region Olten-Zofingen**.

89-D (10/11) 19jährige Tochter sucht Stelle als **Praktikantin** in Kinderheim mit vorschulpflichtigen Kindern für zirka 1/2 bis 1 Jahr. Möchte später Kindergärtnerin werden. Eintritt ab Frühjahr 1988. Gegend unwichtig.

E Pflegeberufe, Spitalhilfen, Köchinnen, Hausangestellte, Hausburschen usw.

45-E (8a/10) 16 1/2jährige sucht Stelle als **Heimgehilfin in Alters- und Pflegeheim**. Eintritt ab sofort möglich. **Raum Solothurn, Burgdorf**.

46-E (9/10) Gelernter Gärtner sucht Stelle in einer gemischten Heimgärtnerei mit normal begabten oder lernbehinderten Jugendlichen auch Kindern. Ich habe Erfahrung mit Lehrlingen und wäre gerne auch tätig im Pflanzenverkauf und als Chauffeur. Bevorzugter Raum: **BS/BL/BE/SO**.

47-E (9/10) 25jähriger Mann sucht Arbeit im **Hausdienst/Küche/Office** in der **Stadt Zürich oder nähere Umgebung**. Eintritt nach Vereinbarung, wenig Deutschkenntnisse.

49-E (9a/11) 25jährige Schwesternhilfe mit 2 Jahren Berufserfahrung sucht Stelle als **Dauernachtwache 40-60 %**. **Raum Zürich, Sihltal bis Horgen**. Eintritt ab 1. November 1988.

50-E (9a/11) Gesucht auf Frühling 1988 **Lehrstelle auf Bauernbetrieb**, der einem Heim oder einer heimähnlichen Institution angeschlossen ist.

52-E (9a/11) **Koch** sucht **Stelle** in kleines Team. Spital, Heim oder Küche. Eintritt ab sofort möglich. Raum **Innerschweiz, Luzern**.

53-E (9a/11) Krankenpfleger (50, mit ausl. Diplom, Deutschkenntnissen, Flüchtling) sucht Stelle als **Hilfspfleger in Alters- oder Behindertenheim**. Eintritt ab sofort möglich, im **Raume St. Gallen**.

54-E (9a/11) Hilfspfleger (30, Jugoslave, ohne Arbeitsbewilligung) mit Erfahrung in der Schweiz als Operations-Hilfspfleger, sucht Stelle als **Hilfspfleger** Eintritt ab sofort möglich.

55-E (9a/11) **Küchenhilfe** (24) sucht neuen **Arbeitsplatz** im Raum **Rorschach-St. Gallen**.

56-E (9a/11) **Koch/Küchenchef** sucht Stelle in der Region Bern. Spital-/Heimerfahrung. Praktische und theoretische Kenntnisse in der Diät-Küche. Lehrlingsausbildung, Wirteausweis. Vom 1. 11. 1970 bis 31. 3. 1980 war ich Küchenchef im Krankenhaus Asyl Gottesgnad in 3063 Ittigen.

57-E (10/11) **Dipl. Krankenschwester PSY** (33) mit mehrjähriger Berufserfahrung, davon 3 Jahre als Gemeindegewerkschaftsucht **70%-Anstellung** in kleinerem Altersheim, evtl. mit Pflegeabteilung. Stellenantritt 1. Januar 1988 evtl. früher. **Stadt Zürich oder Zürcher Oberland**.

58-E (10/11) Frau, 56, sucht **Stelle in Heim** als Köchin, Hausbeamtin, Stütze der Heimleitung usw. Region **Zürich/St. Gallen**. Eintritt ab sofort möglich.

59-E (10/11) Ich, 22 Jahre alt, suche eine Stelle als **Schwesternhilfe** in einem Pflegeheim, da ich auf diesem Gebiet schon einige Erfahrung habe, Eintritt ab sofort möglich, Region **St. Gallen**.

60-E (10/11) **Küchenchef** (43) mit mehrjähriger Erfahrung in neuzeitlichem kreativem Kochen, sowie an selbständiges Arbeiten gewöhnt, sucht Dauerstelle in Heim oder Spital. Region **Zürich**, bevorzugt rechtes Seeufer.

61-E (10/11) **Krankenpflegerin, Deutsche**, ohne Arbeitsbewilligung, (37) sucht Stelle in Krankenhaus, Altenheim oder in der Privatpflege. Region unwichtig, Eintritt sofort möglich.

Stellengesuche

Suchen Sie für Ihr Kinder-, Alters- oder Schulheim eine

Sekretärin?

(KV-Abschluss)

Allgemeine Sekretariatsarbeiten und einfache Buchhaltung sind mir vertraut. Ich, 24, in ungekündigter Stelle, möchte Neues lernen.

Offerten bitte unter Chiffre 1 (10) an die Stellenvermittlung VSA, Seegartenstrasse 2, 8008 Zürich.

Musiktherapeut

und

Heilpädagogin / Hauschka-Masseurin

mit bald zwei Kindern suchen Aufgabe in kleinerem (evtl. anthroposophisch orientiertem) heilpädagogischen Heim.
Familie Schulz-Nagl, Polygonstrasse 9, 3014 Bern.

Jüngerer Primarlehrer in ungekündigter Stellung, mit handwerklich-kreativen Interessen, der Freude hat, **Werkunterricht zu erteilen**,

sucht Stelle,

wo er in pädagogischer Verantwortung wirken kann, zum Beispiel in Heim, Sonderschule, Werkstatt, Eingliederungsstätte, Spital und ähnlichen Einrichtungen.

Stellenantritt auf Frühjahr 1988 oder später.

Offerten bitte unter Chiffre 2 (10) an die Stellenvermittlung VSA, Seegartenstrasse 2, 8008 Zürich.

Offene Stellen



Stadtärztlicher Dienst Zürich

Für unser Krankenhaus in **Zürich-Höngg** mit 182 betagten und pflegebedürftigen Patienten sind per sofort und per 1. Januar 1988 folgende Stellen voll- oder teilzeitlich zu besetzen:

Krankenschwester /-pfleger AKP

zur Mitarbeit in der Leitung Pflegedienst (Administration, Vertretung auf den Abteilungen)

Krankenschwester / -pfleger AKP

als stellvertretende Stationsleitung

Krankenpfleger / -pflegerin FA SRK

- Wollen Sie in einem angenehmen Betriebsklima mitarbeiten
- Fühlen Sie sich dem alten, gebrechlichen Menschen verbunden
- Besitzen Sie ein motivierendes Engagement
- Ist Ihnen Flexibilität und Teamarbeit kein Fremdwort
- Sind Sie an selbständiges Arbeiten gewohnt und wollen Sie beruflich weiterkommen . . .

. . . dann könnten gerade Sie angesprochen sein. Rufen Sie uns einfach an, um mehr zu erfahren. Unser Leiter des Pflegedienstes, Herr D. Mariani, oder die Heimleiterin, Sr. Ursula Schroeder, werden Ihnen gerne weitere Auskünfte geben, Tel. 01 56 20 20.

Schriftliche Bewerbungen bitte an:
Krankenhaus Bombach, Personaldienst,
Limmatalstrasse 371, 8049 Zürich.



Sonderschulheim
Blumenhaus
4571 Buchegg b. Solothurn

In unserem Sonderschulheim betreuen wir in sieben Wohngruppen geistig- und mehrfachbehinderte Mädchen und Buben im Schulalter.

Wir suchen auf den 1. Dezember 1987 oder nach Vereinbarung

Gruppenleiter/in

mit abgeschlossener Ausbildung als Erzieher(in), zur Leitung einer Gruppe von 6 Kindern in einem Vierer-Team. Die Bereitschaft zur Übernahme von pflegerischen Aufgaben ist für uns eine wichtige Voraussetzung.

Wir bieten zeitgemässe Anstellungsbedingungen im Rahmen der kant. Besoldungsordnung.

Schreiben oder telefonieren Sie uns. Unser Erziehungsleiter, Daniel Held, orientiert Sie gerne über Ihren Aufgabenbereich. Tel. 065 65 14 41.

Möchten Sie nicht nur Ihre fachlichen Qualifikationen, sondern auch Ihre sozialen Fähigkeiten unter Beweis stellen?

Für unsere **Hotel-Pension Steinenschanze**, der **FJM Basel**, suchen wir per 1. Januar 1988 (evtl. früher) ein engagiertes

Betriebsleiterehepaar

(auch Single möglich).

Die Voraussetzungen für Ihren persönlichen Erfolg bei dieser vielseitigen Aufgabe sind:

- Erfahrung im Hotel- und Restaurantgewerbe
- Wirtepatent
- Organisationstalent
- Sprachkenntnisse D, E, F

Wir bieten:

- selbständige Position
- Festlohn und Gewinnbeteiligung
- schöne 3-Zimmer-Wohnung im Haus

Wenn Sie Interesse haben an dieser Dauerstelle, richten Sie Ihre Bewerbung mit den üblichen Unterlagen an

Frau A. v. Planta, Hirzbodenweg 102,
4052 Basel, Tel. 061 42 60 38

**Justizdepartement
Kant. Sonderschulheim zur Hoffnung**

Für eine Wohngruppe mit leicht geistigbehinderten Kindern im Schulalter suchen wir eine/einen

Gruppenleiterin/ Gruppenleiter

Wir erwarten eine Ausbildung als Erzieher/in und setzen Heimpraxis über mindestens drei Jahre voraus.

Unser Heim liegt in einer grossen Parkanlage in Riehen, Die öffentlichen Verkehrsmittel befinden sich in nächster Nähe.

Die Arbeitsbedingungen richten sich nach den beamtenrechtlichen Erlassen des Kantons Basel-Stadt.

Auskunft erteilt Ihnen gerne die Abteilungsleiterin, Frau Wehrli, Tel. 061 67 47 67. Bewerbungen richten Sie bitte mit den üblichen Unterlagen an das **Justizdepartement**, Personalsekretariat, Rheinsprung 16, 4001 Basel (Kennziffer 27/87).

Personalamt Basel-Stadt

**Kantonales Kinderheim Brüschhalde
8708 Männedorf**

Wir suchen auf Januar 1988 einen

Gruppenleiter

für eine Gruppe mit 7 Kindern im Vorschul- und Schulalter.

Voraussetzungen:

- Erfahrung im Umgang mit verhaltensauffälligen Kindern
- Teamfähigkeit
- Erzieherausbildung
- Bereitschaft zur Zusammenarbeit mit Ärzten, Lehrern, Psychologe, Sozialarbeiterin

Wir bieten:

- Lohn nach kantonalen Ansätzen
- zeitgemässe Anstellungsbedingungen (42-Std.-Woche usw.)
- Einblick ins Arbeitsfeld der Kinderpsychiatrie
- Vierer-Team

Gerne erteilt Ihnen der pädagogische Leiter, Herr Walter Bruderer, weitere Auskünfte.

Kantonales Kinderheim Brüschhalde,
8708 Männedorf, Tel. 01 920 03 58

Kinderheim Wesemlin, Luzern

Auf den 3. Januar 1988 und den 1. März 1988 wird in einer unserer Wohngruppen je eine Stelle frei für

Erzieher / Erzieherin

(je 90 % Pensum)

In unserem kleinen Heim mit Schulexternat, mitten in der Stadt Luzern, betreuen je zwei Erzieherinnen und ein Praktikant Gruppen von sechs Kindern im Schulalter.

Wir stellen uns vor, dass Sie

- eine Heimerzieher- oder vergleichbare Ausbildung abgeschlossen haben
- Freude und Initiative bei der Betreuung verhaltensauffälliger Kinder zeigen können
- Phantasie und Ideenreichtum für die Freizeitgestaltung im Heim und in der Gruppe mitbringen
- zur Teamarbeit bereit sind

Sie finden bei uns

- eine vielseitige und selbständige Arbeit im kleinen Team
- fortschrittliche Anstellungsbedingungen
- die angenehme Atmosphäre eines kleinen, überblickbaren Heimes

Spricht Sie diese Aufgabe an, bitten wir Sie, Ihre schriftliche Bewerbung mit den üblichen Unterlagen an die

Leitung des Kinderheims Wesemlin,
Kapuzinerweg 39, 6006 Luzern, zu senden.

Auskunft erteilt gerne
H. J. Weilenmann, Heimleiter,
Tel. 041 36 78 78



Schulheim Kronbühl

Sonderschulheim
für geistig und körperlich
schwerbehinderte Kinder
in Kronbühl bei St. Gallen

Auf Frühjahr 1988 eröffnen wir erstmals eine Gruppe für schwerbehinderte, grösstenteils pflegebedürftige Jugendliche.

Wir suchen einen

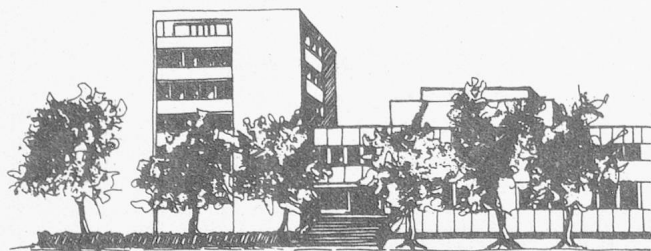
Beschäftigungsgruppen- leiter

(Werklehrer, Ergotherapeut, Heilpädagoge, Psychiatriepfleger, Erzieher)

Wohngruppenleiter Erzieher Krankenpflegerin

Diese Aussenwohngruppe hat weitgehende Autonomie, der Beschäftigungsgruppenleiter oder Wohngruppenleiter trägt die Verantwortung.

Bewerbungen und Anfragen richten Sie bitte an den Heimleiter, Heini Gertsch,
Schulheim Kronbühl, Postfach, 9302 Kronbühl,
Tel. 071 38 21 31.



Für einen Arbeitsplatz, der vielen Chancen bietet, suchen wir einen/eine

dipl. Krankenpfleger/ Krankenschwester

für die fachliche Leitung des Blutentnahmediendienstes.

Zu Ihren Hauptaufgaben gehören:

- Einführung und Schulung von Personal
- selbständige Betreuung und Überwachung der Equipen
- Organisation

Mitbringen müssen Sie:

- Krankenpflegerdiplom, wenn möglich Kaderausbildung
- gute Französischkenntnisse, eventuell Englischkenntnisse
- Organisationstalent und Kontaktfreudigkeit
- Idealalter ab 27 Jahren

Unsere Firma bietet optimale Sozialleistungen. Samstag/Sonntag frei!

Wenn Sie sich durch dieses Inserat angesprochen fühlen, dann sollten Sie uns sofort anrufen oder uns Ihre Bewerbungsunterlagen senden. Wir freuen uns darauf!



Zentrallaboratorium Blutspendedienst SRK
Personalwesen, Wankdorfstrasse 10
3000 Bern 22, Telefon 031/41 22 01

Stiftung Columban

Heimstätte für Seelenpflege-bedürftige Kinder, Jugendliche und Erwachsene.

Wir suchen

Mitarbeiter

die heilpädagogische/pädagogische Erfahrung mitbringen und mit Freude bereit sind, an den vielfältigen Aufgaben in unserer Heimgemeinschaft mitzuarbeiten.

Praktikanten

und Menschen aus anderen Berufen, die unsere Arbeit kennenlernen möchten und ein Stück Weg mit uns gehen wollen, sind herzlich willkommen.

Stiftung Columban, 9107 Urnäsch,
Tel. 071 58 14 96.

Demokratisch-kreative-Schule Schiltwald

Wir suchen auf Frühjahr 1988 eine **qualifizierte** und **engagierte**

Erzieherin

(oder Erzieher)

welche in unserem Wocheninternat eine Gruppe von zirka 8 Kindern im Primarschulalter selbständig führen möchte.

Wer einen Ort sucht, wo er durch seine Arbeit **persönlich wachsen** kann und will, fordert detaillierte Unterlagen an:

Demokratisch-kreative-Schule,
5047 Walde/AG.



**Beobachtungsstation
Sonderschulheim
Aussenwohngruppe**

**Luzerner Jugendheim
6105 Schachen**

In unserer Institution betreuen wir verhaltensauffällige Knäben und Mädchen, die differenzierter pädagogisch-therapeutischer Hilfe bedürfen. Dem Sonderschulheim sind eine heilpädagogisch-kinderpsychiatrische Beobachtungsstation und eine Aussenwohngruppe für Jugendliche angegliedert. Dieses Jahr haben wir nun die Verantwortung für eine weitere Wohngruppe für Jugendliche übernommen.

Für die beiden Aussenwohngruppen, die Praktikantenbetreuung und die Internatsgruppen in Stammheim suchen wir nach Vereinbarung

Erziehungsleiter/ Erziehungsleiterin

(Heimleiter-Stv.)

Wir erwarten von Ihnen:

- abgeschlossene Ausbildung in Sozial- oder Heilpädagogik (oder vergleichbare Ausbildung)
- mehrjährige Heimerfahrung mit verhaltensauffälligen Kindern und Jugendlichen
- Führungsqualität, wenn möglich Führungserfahrung
- reife, belastbare Persönlichkeit

Wir bieten Ihnen:

- selbständige, vielseitige Führungsaufgabe
- zeitgemässe Anstellungsbedingungen und den Anforderungen entsprechende Besoldung

Anmeldeschluss: 30. Oktober 1987.

Auskünfte erteilt Ihnen gerne
Ueli Graf, Heimleiter, Luzerner Jugendheim,
6105 Schachen, Tel. 041 97 25 55,
der auch Ihre Bewerbungsunterlagen entgegennimmt.



Evangelisch-reformierte
Kirchgemeinde
Straubenzell St. Gallen West

Zur Ergänzung unseres Teams für Kinder- und
Jugendarbeit suchen wir eine(n)

Mitarbeiterin

oder

Mitarbeiter

mit 50 % Arbeitspensum.

Eintritt per sofort oder nach Vereinbarung.

Der **Aufgabenbereich** umfasst u. a.:

- Unterstützung bestehender und Aufbau neuer Gruppen für Kinder und Jugendliche
- auf die Jugend ausgerichtete Gemeinwesenarbeit
- Aufbau und Betrieb von offenen Quartiertreffpunkten
- Beratung von Jugendlichen und ihren Bezugspersonen

Wir bieten:

- selbständige, verantwortungsbewusste Aufbauarbeit
- Weiterbildungsmöglichkeiten und Supervision
- Möglichkeit zum Ausbau des Pensums durch Übernahme von Religionsunterrichtsstunden

Wir erwarten:

- eine der Aufgabe entsprechende Ausbildung (z. B. Sozialpädagogik, Animation, Sozialarbeit, Pädagogik usw.)
- biblisch-theologische Bildung oder die Bereitschaft, sich in dieser Richtung weiterzubilden
- Bereitschaft zur Arbeitszeit teilweise während der Freizeit der Jugendlichen (Abend und Wochenende)
- Zugehörigkeit zur evang.-ref. Landeskirche

Auskünfte erteilen Ihnen gerne am Dienstag- und Mittwochvormittag: Herr Urs Meyer und Frau Gertrud Wirth, Telefon 071 27 02 29.

Schriftliche Bewerbungen mit den üblichen Unterlagen richten Sie bitte an die Evang.-ref. Kirchgemeinde Straubenzell, St. Gallen West, z. H. Frau U. Schoch, Burgstrasse 102, Postfach 28, 9013 St. Gallen.

Gesucht in Altersheim

Koch/Köchin

mit Fähigkeitsausweis.

Wir pflegen eine gesunde, ausgewogene Küche à la Grossmutter. Den Lohn bestimmen Sie mit Ihren Leistungen.

Wir freuen uns auf Ihren Anruf unter Tel. 01 40 05 88.
Wohnheim Kull, Winterthurerstrasse 520,
8051 Zürich.

Wir suchen Persönlichkeiten für die

Heimleitung

unseres neuen, im Bau befindlichen und Mitte 1988 zu eröffnenden **Beatus-Heims** für Seelenpflegebedürftige Erwachsene in **Seuzach** (bei Winterthur). Es liegt sehr schön, ist konzipiert für zirka 24 Betreute in 3 gemischten Gruppen und soll auf anthroposophischer Grundlage betrieben werden.

Wir stellen uns vor, dass die Gesamtleitung des Heims kollegial von einem Team von 3 bis 4 Personen (mit einem «Sprecher») wahrgenommen wird, welche einzeln etwa die Bereiche Wohnen + Freizeit, Werken + Beschäftigung, Förderung + Therapien + medik. Betreuung, Verwaltung, leiten.

Mit einer ersten Gruppe haben wir in einem Provisorium in Winterthur die Arbeit bereits im Mai 1986 aufgenommen. Auch eine Heimärztin begleitet die Gruppe.

Die künftige Heimleitung möchten wir demnächst bestimmen, um rechtzeitig mit ihr die Detailplanung vervollständigen zu können.

Schriftliche Bewerbungen sind möglichst bald erbeten an
Verein Beatus-Heim, Personalkommission,
8472 Seuzach ZH (Tel. 052 53 16 90).
Diskretion selbstverständlich.



St. Josefsheim
5620 Bremgarten

Wir suchen auf Dezember 1987 eine(n)

Gruppenleiterin Gruppenleiter

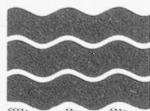
für eine Wohngruppe von geistig behinderten Kindern.

Wir erwarten für diesen Einsatz:

- Ausbildung als Heilpädagoge oder Heimerzieher
- Fähigkeit, ein Team zu führen
- aufgestellte Persönlichkeit

Das schöne Reußstädtchen Bremgarten mit seinen guten öffentlichen Verkehrsmitteln (Bus und Bahn) und einem breiten kulturellen Angebot kann Ihr zukünftiger Arbeitsplatz sein. Wir freuen uns auf Ihre Bewerbung. Der Heimleiter erteilt Ihnen gerne weitere Auskünfte.

Anfragen und Bewerbungen gehen an den Heimleiter,
Manfred Breitschmid, St. Josefsheim,
5620 Bremgarten, Tel. 057 31 11 71.



KANTON
AARGAU



Staatliche
Pestalozzistiftung
Olsberg

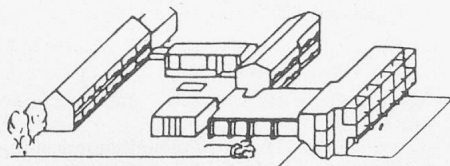
Wir suchen auf den 1. Januar 1988 oder
nach Vereinbarung

Gruppenleiter/ Gruppenleiterin

für eine Gruppe von 6-8 verhaltens-
auffälligen, normalbegabten Knaben.

Wenn Sie eine anspruchsvolle Aufgabe
suchen, rufen Sie uns an.
Telefon 061 86 15 95.

Annermarie + Franz Röllin,
Pestalozzistiftung, 4305 Olsberg.



Alters- und Pflegeheim Köniz

Infolge Pensionierung des bisherigen Heimleiter-
Ehepaares suchen wir auf 15. Dezember 1987 oder
nach Übereinkunft

Heimleiter-Ehepaar

oder

Heimleiter / Heimleiterin

Aufgabenbereich:

Selbständige Führung des Alters- und Pflegeheims
mit 36 Altersheim- (inkl. Leichtpflege) und 36
Pflegebetten.

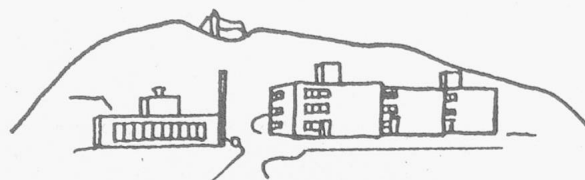
Anforderungen:

- Einfühlungsvermögen für die Arbeit mit Betagten
- Erfahrung in Personalführung
- Kaufmännische und betriebswirtschaftliche Erfahrung
- Heim-Erfahrung erwünscht

Wir bieten:

- Besoldung und Sozialleistungen nach kant.
Bestimmungen
- 4-Zimmer-Wohnung

Handschriftliche Unterlagen, Curriculum vitae
usw. sind bis 30. Oktober zu richten an:
Frau H. Grob, Köniztalstrasse 12,
3098 Köniz.



Wohnheim Staufen

In unser Wohnheim nach Staufen suchen wir
infolge Eröffnung einer weiteren Wohngruppe

Gruppenleiter/in Betreuer/in Aushilfs-Betreuer/in

Ihre Aufgaben als Gruppenleiter/in:

- Verantwortliche Führung einer Wohngruppe bezüglich Betreuung, Förderung, Pflege und Freizeitgestaltung.

Ihre Aufgaben als Betreuer/in:

- Betreuung und Förderung der Behinderten
- Schaffen einer guten Wohnatmosphäre

Wir erwarten:

- Abgeschlossene Ausbildung und Praxis als Heim-
erzieher/in oder Pfleger/in (für Gruppenleiter/in)
- Abgeschlossene Berufslehre (von Vorteil ist eine
Ausbildung in pflegerischer oder erzieherischer
Richtung) oder genügend lebenspraktische Erfahrung
(für Betreuer/in).
- Freude und Befähigung für die Arbeit mit geistig
behinderten Jugendlichen und Erwachsenen.
- Gute Belastbarkeit.

Wir bieten

- Gute Zusammenarbeit im Team und mit der
Heimleitung
- Zeitgemässe Anstellungsbedingungen in moder-
nem Heimbetrieb.

Anfragen und Bewerbungen richten Sie bitte an:
Herrn Martin Eglin, Wohnheimleiter,
Juraweg 23, 5603 Staufen,
Tel. 064 51 71 81.

Wo sind die

Pioniere

im **heilpädagogischen** und **pflegerischen Bereich**,
die sich speziell für die «schwierigen» unter den
jugendlichen und erwachsenen geistig Behinderten
einsetzen möchten?

Angesichts der vielen geistig, autistisch, ver-
haltensmässig Behinderten, die in konventionellen
Heimen kaum zu halten oder (fehlplaziert?) in
psychiatrischen Kliniken «versorgt» sind, möchten
wir in Zusammenarbeit mit Fachleuten und
anderen Interessenten für diese «Schwierigen» neue
Betreuungs- und Förderungsmöglichkeiten konkret
entwickeln und realisieren. **Wer macht mit?**

Meldungen erbeten an
Fam. Grossmann, 8472 Seuzach/ZH,
Tel. 052 53 16 90. Diskretion selbstverständlich.

Seebüel
Davos



Wenn Sie selbständig mit Freude und Liebe für unsere 50-70 Gäste kochen möchten, daneben gerne wandern, joggen, surfen oder skifahren, dann sollten Sie sich als

Köchin

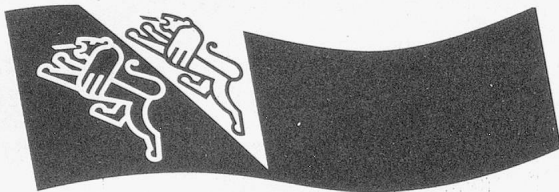
bei uns bewerben. Unser Ferienheim liegt direkt am Davosersee und wird alkoholfrei geführt.

Wir sind ein Team von 8 Mitarbeitern und freuen uns auf eine gute Zusammenarbeit mit Ihnen. Zimmer im Hause vorhanden.

Stellenantritt: 15. Dezember 1987, oder nach Vereinbarung (kein Spätdienst).

Auskunft:

Fam. E.+P. Zollinger, Seebüel,
7265 Wolfang/Davos, Tel. 083 5 31 17.



KANTON THURGAU

Arbeitserziehungsanstalt Kalchrain

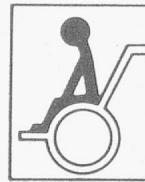
Bei uns ist nach Übereinkunft die Stelle des

Erziehungsleiters

neu zu besetzen, weil der bisherige Stelleninhaber zum Leiter eines Erziehungsheimes gewählt worden ist.

Unsere sehr schön ausgebaute Institution kann zirka 60 Jugendliche und junge Erwachsene aufnehmen, welche in 5 Wohngruppen intern und einzelne extern untergebracht sind. In modernen Werkstätten und Nebenbetrieben bieten wir Ausbildungsmöglichkeiten an. Der Bereich Erziehung untersteht dem Erziehungsleiter, welcher eng mit dem Direktor zusammenarbeitet und diesen auch vertritt. Wir suchen nun eine reife, gut ausgebildete Persönlichkeit mit Führungseigenschaften. Die Anstellungsbedingungen sind fortschrittlich.

Offerten sind an
M. Rindlisbacher, Direktor,
Arbeitserziehungsanstalt Kalchrain,
8536 Hüttwilen,
zu richten, welcher auch gerne Auskunft erteilt.
Tel. 054 47 13 21.



RGZ-STIFTUNG

zugunsten cerebral Gelähmter

Hottingerstrasse 30
Postfach, 8030 Zürich
Telefon 01/252 26 46

Für unsere Heilpädagogische Sonderschule für 12 schwer mehrfachbehinderte Kinder im Alter von 4 bis 11 Jahren suchen wir per 18. April 1988 (nach den Osterferien oder nach Vereinbarung) eine/n

Erzieher/in Heilpädagogen/in

Wir sind ein kleines interdisziplinäres Team und arbeiten zu zweit in Gruppen mit vier Kindern.

Wir erwarten:

- Erfahrung mit behinderten Kindern
- Teamfähigkeit
- musikalische und/oder gestalterische Interessen
- Italienischkenntnisse

Wir bieten:

- 5-Tage-Woche (40 Stunden)
- Schulferien
- Besoldung nach kantonalen Ansätzen

Bewerbungen mit den üblichen Unterlagen richten Sie bitte an:

Heilpädagogische Sonderschule
für mehrfachbehinderte Kinder,
Ackersteinstrasse 159/161,
8049 Zürich
(z. H. Frau I. Ebnöter).

Für weitere Auskünfte stehen wir Ihnen gerne zur Verfügung (Tel. 01 56 07 70,
Montag bis Donnerstag, 10.30 bis 11.00 Uhr,
13.00 bis 14.00 Uhr).

Christliches, ärztlich geleitetes **Kur- und Erholungsheim** an schönster Lage in der Zentralschweiz sucht baldmöglichst qualifizierten

Koch

(männlich oder weiblich)

zur selbständigen Führung der Heimküche (bis zu 100 Mahlzeiten).

Gute Erfahrung in der Diätküche erwünscht und Bereitschaft zu Teamarbeit.

Ebenfalls zu baldmöglichem Eintritt suchen wir eine

Beiköchin

mit Kenntnissen der Diätküche, die den Chefkoch vertreten kann.

Auskünfte werden gerne erteilt über
Tel. 061 49 65 65



Mittelländisches Pflegeheim
3132 Riggisberg BE
Tel. 031 80 02 74

Wir suchen auf Herbst/Winter 1987

Aktivierungs- oder Ergotherapeutin

(Teilzeitanstellung möglich)

Der Aufgabenbereich umfasst Aktivierungstätigkeiten mit zum Teil geistig und körperlich schwer behinderten Heimbewohnern. Sie arbeiten eng mit den Pflorgeteams von 2 Abteilungen mit insgesamt 58 Heimbewohnern zusammen und unterstützen dabei unsere Bestrebungen, die Lebens- und Wohnqualität zu fördern und die Aktivierung in den Heim-Alltag zu integrieren. Im fachlichen Bereich finden Sie auch Unterstützung bei den andern Aktivierungstherapeutinnen in unserem Heim.

Wir wünschen uns eine Mitarbeiterin, die ihre Arbeit selbständig gestalten, Freiräume entdecken und nutzen kann und bereit ist, zu einer engen Zusammenarbeit.

Unser Heim liegt in schöner, ländlicher Umgebung im Raume Bern-Thun-Schwarzenburg, und Sie finden bei uns fortschrittliche Anstellungsbedingungen.

Möchten Sie mehr wissen? Die jetzige Stelleninhaberin, Frau Silvia Bernhard, gibt Ihnen gerne weitere Auskünfte. Schriftliche Bewerbungen sind zu richten an:

Frau K. Gerber, Pflegedienstleiterin.



Jugendstätte Gfellergut
Stettbachstrasse 300, 8051 Zürich

Wir suchen auf den 1. Februar 1988 oder nach Vereinbarung einen

Erzieher

mit abgeschlossener Fachausbildung zur Betreuung von 10 Jugendlichen, die in externer Berufsausbildung stehen.

Wir bieten selbständige Mitarbeit in einem engagierten und aufgeschlossenen Team, zeitgemässe Anstellungsbedingungen, Supervision, auf Wunsch sehr schöne Wohnung.

Nähere Auskunft erteilt der Teamleiter,
Hansruedi Marchetti, Tel. 01 41 04 41.

Stiftung für blinde und sehbehinderte
Kinder und Jugendliche, 3052 Zollikofen

An unserer Abteilung für mehrfachbehinderte blinde und sehbehinderte Kinder sind folgende Stellen zu besetzen:

1 Heilpädagoge/in

oder

1 Erzieher/in

als Leiter einer Wohngruppe.

Aufgabe:

Förderung von praktisch-bildungsfähigen Kindern auf der Wohngruppe. Pädagogische und personelle Leitung der Gruppe.

Voraussetzungen:

Wir suchen eine bewegliche und teamfähige Persönlichkeit, die sich gerne in die besondere heilpädagogische Aufgabe einarbeiten möchte und bereit ist, einen hohen beruflichen Einsatz zu leisten.

Stellenantritt:

Januar 1988 oder nach Vereinbarung.

1 Miterzieher/in

oder

1 Praktikant/in

(evtl. Kindergärtner/in, Lehrer/in, Krankenpfleger/in)

Aufgabe:

Förderung von praktisch-bildungsfähigen Kindern auf der Wohngruppe.

Stellenantritt:

April 1988, eventuell
bereits Januar 1988.

Zudem suchen wir für die Wohngruppe der blinden und sehbehinderten Kinder

Praktikanten/innen

(Vor- oder Schulpraktikanten)

Stellenantritt:

April 1988.

Nähere Auskünfte erteilt Ihnen gerne die Stiftung für blinde und sehbehinderte Kinder und Jugendliche, 3052 Zollikofen,
Tel. 031 57 25 16 (S. Meier oder B. Conza).

In der **Demokratisch-kreativen-Schule** Schiltwald (Wocheninternat für Kinder im Primarschulalter) wird eine

Praktikumsstelle

frei. Es besteht die Möglichkeit, berufsbegleitend die Heimerzieherische Brugg zu absolvieren.

Bewerber/innen, welche persönlich **wachsen** möchten und bereit sind, sich zu **engagieren**, senden ihre Unterlagen an
Demokratisch-kreative-Schule,
5047 Walde/AG.

Stadt Winterthur



Kinder- und Jugendheim Oberi

In unserer Kleinkindergruppe betreuen wir 7 Mädchen und Knaben im Vorschulalter. Zur Ergänzung des Mitarbeiterteams suchen wir auf

1. Januar 1988 eine Kleinkind-Erzieherin

(Mindestalter 25 Jahre)

Wir wünschen uns eine verständnisvolle und fröhliche Kollegin mit möglichst vielseitigen Interessen, von denen sie erfüllt und begeistert ist und diese mit Freude bei den anvertrauten Kindern wecken und fördern kann.

Unser renoviertes und gemütlich eingerichtetes Heim liegt im Zentrum von Oberwinterthur in einem ruhigen, von Bäumen umgebenen Wohnquartier. Mit den öffentlichen Verkehrsmitteln (SBB und Trolleybus) sind das Stadtzentrum sowie die Naherholungsgebiete rund um Winterthur in wenigen Minuten erreichbar.

Innerhalb unseres Hauses gehen vier voneinander ganz verschiedene Wohngruppen ein und aus: Die Kleinkindergruppe – die Schülergruppe – die beiden sozialpädagogischen Grossfamilien.

Wenn Sie sich für diese Arbeit interessieren und Sie eine weitgehend selbständige Aufgabe anspricht, erwartet Sie nebst den guten Anstellungsbedingungen der Stadt Winterthur ein Arbeitsplatz mit besonderer Ambiance.

Wir freuen uns auf Ihre Bewerbung und bitten Sie, diese an den Heimleiter Urs Greminger, Pestalozzistrasse 21, 8404 Winterthur, zu senden. Tel. 052 27 14 15.



WERKHEIM
NEUSCHWENDE

Mitarbeiter/in

mit kaufm. Ausbildung, für die Administration unseres Heimes.

Aufgabenbereich:

- Personalwesen
- Korrespondenz
- Telefon
- Kassaführung (ohne Buchhaltung)

Offenheit gegenüber anthroposophisch-orientierter Pädagogik wird erwartet.

Ihre schriftliche Bewerbung oder telefonische Anfrage richten Sie bitte an das

Werkheim Neuschwende, 9043 Trogen,
Tel. 071 94 18 98 (Herrn Amos verlangen).

Wir suchen für unsere sozialtherapeutische Lebensgemeinschaft für Jugendliche und Erwachsene



BFF BERN
Berufs-, Fach- und Fortbildungsschule
Kapellenstrasse 4, 3001 Bern,
Telefon 031 25 34 61

Die BFF BERN hat auf Beschluss des Regierungsrates die an drei verschiedenen Schulen durchgeführten Ausbildungen für Kleinkinderzieher/innen ab Herbst 1987 übernommen.

Daher ist auf **1. Januar 1988** (oder nach Vereinbarung) an der Abteilung Sozial- und Sonderpädagogik die Stelle eines

Hauptlehrers

oder einer

Hauptlehrerin

mit besonderer Funktion für die im Auftrag des Kantons durchzuführende dreijährige Kleinkindererzieherausbildung zu besetzen.

Arbeitsbereiche

1. Aufbau und Organisation der Ausbildung für Kleinkinderzieher/innen
2. Unterrichtsverpflichtung im Ausmass von 8 bis 10 Wochenlektionen. Mögliche Fachbereiche: Psychologie, Soziologie, Pädagogik, Methodik.

Im Hinblick auf eine zukünftige Neukonzeption der Abteilung Sozial- und Sonderpädagogik ist zu einem späteren Zeitpunkt eine Modifikation der Arbeitsbereiche möglich.

Anforderungen

- Abgeschlossene Hochschulausbildung oder vergleichbarer Ausbildungsgang in einem der oben erwähnten Fachbereiche
- Ausbildungserfahrung mit Menschen im Jugend-/Erwachsenenalter
- Fähigkeit zur Zusammenarbeit mit einem Lehrerkollegium, mit Kinderkrippen und Kleinkinderheimen
- Bereitschaft, in einem bestehenden Ausbildungsteam an den zukünftigen Entwicklungen der Abteilung Sozial- und Sonderpädagogik mitzuarbeiten.

Besoldung

Gemäss Verordnung über das Personalwesen an Schulen und Institutionen der Berufsbildung des Kantons Bern (VPB).

Bewerbungen mit Foto und den üblichen Unterlagen sind bis **30. November 1987** an die **Direktion BFF BERN, Postfach 1406, 3001 Bern,** zu senden.

Für Auskünfte wende man sich an Hermann Wittwer, Vorsteher der Abteilung Sozial- und Sonderpädagogik, BFF BERN, Tel. 031 25 34 61.

Die Schuldirektorin der Stadt Bern, Dr. Gret Haller

Sozial Pädagogische Gemeinschaften, Bremgarten

Per Frühjahr 1988 eröffnen wir in der Gemeinde Wohlen (AG) eine 4. Sozial Pädagogische Gemeinschaft, in welcher 8 Kinder (verhaltensauffällig, normalbegabt) leben werden. Zur personellen Besetzung suchen wir per Frühjahr 1988

1 dipl. Erzieher/in 1 Vorpraktikant/in

welche bereit sind, nebst den Aufgaben im pädagogischen Alltag die Herausforderungen der Aufbauarbeit einer neuen Gemeinschaft anzunehmen.

Wir geben Ihnen gerne Auskunft über unsere Institution, die Eröffnung unserer 4. Gemeinschaft, unser pädagogisches Konzept, Anstellungsbedingungen usw.

Telefonische oder schriftliche Bewerbung richten Sie bitte an:

Sozial Pädagogische Gemeinschaften,
Ueli Hess, Heimleiter,
Postfach 52, 5620 Bremgarten.

Stiftung Wagerenhof
8610 Uster

Heim für geistig Behinderte



Wir sind ein grosses Heim für geistig behinderte Menschen. In unserem Dörfli setzen wir uns täglich ein, den Bewohnern ein Zuhause zu bieten.

Zur Ergänzung unserer Wohngruppenteams suchen wir

Erzieher/innen

welche die Verantwortung für die Förderung und Pflege der Behinderten in den Wohngruppen mittragen.

Wir stellen uns eine Persönlichkeit mit pädagogischer Initiative vor und der Fähigkeit, Selbständigkeit und soziales Verhalten in der Gruppe zu fördern.

Diese anspruchsvolle Aufgabe setzt eine Ausbildung in Erziehung, Heilpädagogik, Psychiatrie- oder Krankenpflege voraus.

Für Ihre Anfragen steht Ihnen Frau S. Gatti gerne zur Verfügung,
Tel. 01 940 42 21.

Verein Wohnheim Haselmus 3702 Hondrich bei Spiez

In unserem Heim betreuen wir 12 psychisch behinderte Frauen unterschiedlichen Alters.

Wir suchen auf 1. November 1987 oder nach Vereinbarung

Heimleiterin/Heimleiter oder Heimleiter-Ehepaar

Aufgabenbereich:

- Leitung des Wohnheims
- Mitarbeit im Heimbetrieb

Wir erwarten eine Ausbildung in pflegerischer Richtung oder Erfahrung im Pflege- und Betreuungsbereich.

Wir bieten weitgehende Selbständigkeit in der Heimführung, zeitgemässe Anstellungsbedingungen.

Anfragen und Bewerbungen richten Sie bitte an den Präsidenten, Herrn Roger Wyssbrod,
Unterfeldweg 122, 3053 Münchenbuchsee,
Tel. 031 86 21 12.



WERKHEIM
NEUSCHWENDE

Wir suchen für unsere sozialtherapeutische Lebensgemeinschaft für Jugendliche und Erwachsene

Gruppenleiter/in

auf Wohngruppe (ab sofort)

Erzieher/in

auf Wohngruppe, 3 Tage/Woche (ab sofort)

Koch/Köchin

4 Tage/Woche (ab 15. 11. 87)

Werkstattleiter/in

für Kerzen und Kräuterwerkstatt (ab 1. 11. 1987)

Offenheit gegenüber anthroposophisch-orientierter Pädagogik wird erwartet. Ihre schriftliche Bewerbung oder telefonische Anfrage richten Sie bitte an das

Werkheim Neuschwende, 9043 Trogen,
Tel. 071 94 18 98 (Herrn Amos verlangen).



Schulamt der Stadt Zürich

Auf Beginn des Schuljahres 1988/89 (Beginn 19. April) suchen wir für das Übergangshaus Rosenhügel in Urnäsch

1 Sonderschullehrer/in

an eine Schulgruppe von 6 bis 8 geistig behinderten Kindern, die vorübergehend im Heim weilen. Für die Lehrkraft sind heilpädagogische Ausbildung und Erfahrung im Umgang mit geistigbehinderten Kindern erwünscht und für eine spätere Wahl erforderlich.

Die Anstellungsbedingungen entsprechen jenen der Lehrer in der Stadt Zürich. Die Unterrichtsverpflichtung beträgt 28 Wochenstunden. Während der Freizeit werden die Kinder durch das Heimpersonal betreut. Weitere Auskünfte erteilt gerne der Heimleiter, Herr Emil Hüberli, Tel. 071 58 11 34.

Richten Sie bitte Ihre Bewerbung mit den üblichen Unterlagen sobald wie möglich unter dem Titel «Heimschule Urnäsch» an den Vorstand des Schulamtes der Stadt Zürich, Postfach, 8027 Zürich.

Der Vorstand des Schulamtes



Auf Januar 1988 oder nach Übereinkunft suchen wir als Ergänzung in unser Team im Frauenhaus Luzern

eine qualifizierte Mitarbeiterin

(25 Wochenstunden)

Aufgabenbereich:

- sozialpädagogische Betreuung der Kinder
- Erziehungsberatung für die Mütter
- Zusammenarbeit mit Institutionen und Behörden

Anforderungen:

- Grundausbildung und Berufserfahrung in pädagogischer und/oder sozialer Richtung
- Teamfähigkeit und Selbständigkeit
- gute Belastbarkeit
- emanzipierte, initiative Frau mit Humor

Wir bieten:

- Führungsaufgaben und Beratungen
- geregelte Arbeitszeit
- Supervision und Weiterbildung

Ausführliche Bewerbungen mit den üblichen Unterlagen sind bis 31. Oktober 1987 zu richten an Frau Margrit Schmid, Rigiweg 9, 6030 Ebikon.

Auskünfte erteilt das Frauenhaus Luzern, von Mo-Fr jeweils 08.00-18.00 Uhr, Tel. 041 44 70 00.

Alters- und Pflegeheim des Bezirkes Höfe
8835 Feusisberg

Suchen Sie eine Stelle?
Suchen Sie eine Aufgabe?
Suchen Sie einen Neueinstieg?

Unser Alters- und Pflegeheim, zirka 690 m. ü. M. gelegen, mit einem wunderschönen Ausblick auf den Zürichsee, sucht per sofort oder nach Vereinbarung

Krankenpfleger/in

und

Schwesternhilfen

Kein Schichtbetrieb, eine Teilzeitanstellung wäre möglich. Wir versuchen auf Wünsche einzugehen, besprechen Sie mit uns die Möglichkeiten.

Interessenten melden sich bitte bei dem Heimleiter, Hans van het Reve, Tel. 01 784 03 06.

Der «Verein Drogenhilfe St. Gallen» sucht für das Team der Therapeutischen Gemeinschaft Bühler

2 Mitarbeiterinnen

für die Arbeitsbereiche Garten und Einzelbetreuungen.

Arbeitspensum 70-100 %.

Von den künftigen Mitarbeiterinnen erwarten wir:

- Kenntnisse im Gartenbau und Fähigkeit zur Anleitung der BewohnerInnen, oder Ausbildung als Sozialarbeiterin/Sozialpädagogin
- Mindestalter 26 Jahre
- Erfahrung im Umgang mit schwierigen Jugendlichen oder Erwachsenen
- eigene Therapieerfahrung
- belastbare und konfliktfähige Persönlichkeit
- Bereitschaft zur Teamarbeit und unregelmässige Arbeitszeit

Geboten werden:

- Gute Arbeitsbedingungen und Sozialleistungen
- Fünf Wochen Ferien
- Supervision
- Möglichkeit zur Weiterbildung

Ausführliche Bewerbungen mit den üblichen Unterlagen sind zu richten an den Präsidenten des Vereins,

Herrn Christian Crottogini,
Oberer Graben 43, 9000 St. Gallen,
Tel. 071 22 38 51.

Auskunft erteilen:

Das Team der Therapeutischen Gemeinschaft Bühler, 9055 Bühler, Tel. 071 93 23 28, und der Präsident des Vereins.

Stiftung Waldheim,
Heime für mehrfach Gebrechliche in Rehetobel,
Lachen, Trogen und Teufen (alle AR)

Für unser Neues Waldheim in Rehetobel (½ Post-
auto-Std. ob St. Gallen) suche ich auf spätestens
1. April 1988

Heimleiter-Stellvertreter/in

In unserem modernen und sehr grosszügig gebauten
Wohnheim werden momentan 31 geistig- und
(teilweise) körperlichbehinderte Erwachsene
betreut und gepflegt.

Wir erwarten:

- abgeschlossene Berufsausbildung in pflegerischer
Richtung
- Eigeninitiative, Humor, Freundlichkeit
- psychische und körperliche Gesundheit

Wir bieten:

- geregelte Freizeit
- sonnige und geräumige Wohnung
- gute Entlohnung und Sozialleistungen
- Weiterbildungsmöglichkeiten
- bei Eignung Möglichkeit für spätere Übernahme
einer Heimleitung (wir führen 7 Heime)

Interessierte Menschen melden sich bitte bei:

Christian Frehner, Gesamtheimleiter,
Heim Morgenlicht, 9043 Trogen,
Tel. 071 94 11 22.

Kinderdorf Pestalozzi, Trogen

Für unser internationales Kinderdorf suchen wir
auf den Winter 1987 eine qualifizierte, kontaktfreudige

Hausbeamtin

Sie haben Freude, für und mit Kindern zu arbeiten
und wollen dabei gerne Ihre Berufserfahrung und
Ihr Organisationstalent einsetzen.

Ihre zentrale Aufgabe ist die:

- Führung des Hauswirtschaftsdienstes
- Beratung und Anleitung von Hausgruppen,
Kindern und Jugendlichen
- Überwachung der Verpflegungsorganisation
- Verantwortung für Lingerie, Gästezimmer,
Dorfstube
- Führung der Reinigungsequipe
- Mitarbeit bei der Ausbildung neuer Konzepte

Wir bieten Ihnen zeitgemässe Anstellungsbedin-
gungen, gute Sozialleistungen und vor allem eine
verantwortungsvolle, selbständige und vielseitige
Arbeitsstelle.

Wenn Sie mehr über uns und Ihre neue Tätigkeit
erfahren möchten, erwarten wir gerne Ihre Bewer-
bungsunterlagen z. H. von Herrn Zünd, der Ihnen
vorgängig auch gerne telefonische Auskünfte erteilt.

Kinderdorf Pestalozzi, 9043 Trogen,
Tel. 071 94 14 31.



Haus Rosenhügel
Heilpädagogisches
Übergansheim
der Stadt Zürich
9107 Urnäsch

Wir suchen auf Oktober 1987 oder nach Vereinba-
rung eine/einen

Erzieherin/Erzieher

die/der bereit ist, in unserem lebhaften Betrieb
zusammen mit 2 Erzieherinnen und einem Prakti-
kanten eine Wohngruppe mit 6 bis 8 geistigbehin-
derten Kindern und Jugendlichen zu betreuen.

Im Haus Rosenhügel werden 20 4- bis 20jährige
geistigbehinderte Kinder und Jugendliche zur vor-
übergehenden Betreuung aufgenommen. Wir arbei-
ten mit einem heilpädagogischen Grundkonzept,
das speziell die lebenspraktische Förderung an-
strebt.

Verfügen Sie über eine pädagogische Ausbildung
und sind Sie unkompliziert und lebensfroh, so
finden Sie bei uns eine abwechslungsreiche und
anspruchsvolle Aufgabe.

Ab sofort suchen wir eine/einen

Praktikantin/Praktikanten

Die Anstellungen erfolgen nach stadtzürcherischen
Bedingungen.

Weitere Auskünfte erteilen gerne: Elsbeth und Emil
Hüeberli, Heimleitung,
Tel. 071 58 11 34.

Schriftliche Bewerbungen richten Sie bitte ebenfalls
an die Heimleitung.



LINDEHUS

Wir freuen uns auf die

Krankenpflegerin FA SRK

die ab zirka 1. Dezember 1987 mithelfen wird im
Pflegen von zirka 20 Patienten.

Auskunft beim Heimleiter,
Walter Egli, und den Pflegeleiterinnen,
Alterspflegeheim LINDEHUS,
8488 Turbenthal, Tel. 052 45 24 24.

Stadt Winterthur



Kinder- und Jugendheim Oberi

Auf unserer Schülergruppe betreuen wir 8 Mädchen und Knaben im Schulalter. Zur Ergänzung des Mitarbeiterteams (2 Männer und 2 Frauen) suchen wir auf

1. Januar 1988
eine Erzieherin
Pensum 80 %

Wir wünschen uns eine verständnisvolle und fröhliche Kollegin mit möglichst vielseitigen Interessen, von denen sie erfüllt und begeistert ist und diese mit Freude bei den anvertrauten Kindern wecken und fördern kann.

Unser renoviertes und gemütlich eingerichtetes Heim liegt im Zentrum von Oberwinterthur in einem ruhigen, von Bäumen umgebenen Wohnquartier. Mit den öffentlichen Verkehrsmitteln (SBB und Trolleybus) sind das Stadtzentrum sowie die Naherholungsgebiete rund um Winterthur in wenigen Minuten erreichbar.

Innerhalb unseres Hauses gehen vier voneinander ganz verschiedene Wohngruppen ein und aus. – Die Kleinkindergruppe – die Schülergruppe – die beiden sozialpädagogischen Grossfamilien.

Wenn Sie sich für diese Arbeit interessieren und Sie eine weitgehend selbständige Aufgabe anspricht, erwartet Sie nebst den guten Anstellungsbedingungen der Stadt Winterthur ein Arbeitsplatz mit besonderer Ambiance.

Wir freuen uns auf Ihre Bewerbung und bitten Sie, diese an den Heimleiter Urs Greminger, Pestalozzistrasse 21, 8404 Winterthur, zu senden. Tel. 052 27 14 15.

Kinderpsychiatrische Therapiestation Ennetbaden/Koblentz

Wir suchen auf sofort und auf Frühjahr 1988 eine

Erzieherin

oder einen

Erzieher

zur Ergänzung unserer Arbeitsgemeinschaft. In der Therapiestation werden 8–10 Kinder betreut. Während des Aufenthaltes von zirka einem Jahr wird auf die Rückkehr in die Familie und öffentliche Schule hingearbeitet.

Interessenten können sich melden bei:
M. und W. Egli, Rebbergstrasse 16,
5400 Ennetbaden, Tel. 056 22 86 22 (ab 18 Uhr).

Schulstiftung Glarisegg,
Sonderschule, 8266 Steckborn

In unser Sonderschul-Therapieheim für Kinder mit hirnfunktionellen Störungen (POS) suchen wir per sofort oder nach Übereinkunft einen

qualifizierten Erzieher

Die zu besetzende Stelle ist sehr abwechslungsreich und interessant.

Sie erfordert Initiative, Flexibilität und hohe Kommunikationsbereitschaft.

Rufen Sie uns an! Wir geben Ihnen gerne weitere Auskünfte.
Tel. 054 61 25 25, Herr Schläfli.



**Alters- und Leichtpflegeheim
in Sumiswald
3454 Sumiswald**

In unserem neuen Alters- und Leichtpflegeheim mit 45 Betten suchen wir nach Übereinkunft

Leiter/Leiterin des Pflegedienstes

Die Aufgabe umfasst:

- Führung des Pflegedienstes
- Betreuung und Aktivierung der Pensionäre
- Stellvertretung der Heimleitung

Wir bieten:

- vielseitige, selbständige Tätigkeit
- ein modern eingerichtetes Haus
- fortschrittliche Anstellungsbedingungen

Wir erwarten:

- Ausbildungsrichtung FA SRK/AKP
- einsatzfreudige, fröhliche, kontaktfreudige Persönlichkeit
- Bereitschaft, Aufgaben zu übernehmen, die nicht in Ihren Arbeitsbereich fallen
- gute Belastbarkeit und Teamfähigkeit

Anfragen und schriftliche Bewerbungen sind zu richten an:

Alters- und Leichtpflegeheim in Sumiswald,
z. H. von Frau Ruth Waber, Heimleiterin,
3454 Sumiswald, Tel. 034 72 11 72.



Lärchenheim
Rehabilitationszentrum
für Drogenabhängige
9426 Lutzenberg

Nach Vereinbarung suchen wir einen/eine

Mitarbeiter/in

Anforderungen:

- Eignung für die therapeutische Arbeit mit Drogenabhängigen
- Soziale, psychologische oder pädagogische Ausbildung

Falls Sie sich genauer informieren möchten, melden Sie sich bitte bei:

G. Bischof, Leiter des Rehabilitationszentrums,
Tel. 071 44 26 66.

Bewerbungen mit den üblichen Unterlagen sind bis 10. November 1987 zu richten an den Leiter,
G. Bischof, Lärchenheim,
9426 Lutzenberg.



Jugendheim
Schenkung Dapples
Flühgasse 80
8008 Zürich

Die Schenkung Dapples ist ein Erziehungsheim für verhaltensauffällige männliche Jugendliche im Alter zwischen 16 und 22 Jahren. Die Jugendlichen werden in drei Wohngruppen pädagogisch betreut und absolvieren in einer unserer vier Werkstätten eine Lehre.

Zur Ergänzung eines Wohngruppen-Teams suchen wir per **1. November 1987** oder nach Vereinbarung eine

Erzieherin

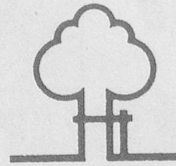
Wir stellen uns eine menschlich reife Persönlichkeit vor, die eine Ausbildung als **Heimerzieherin, Sozialarbeiterin oder ähnliche Fachrichtung** und, **wenn möglich, Erfahrung im Umgang mit Jugendlichen** mitbringen kann.

Die Anstellungsbedingungen sind fortschrittlich, in Anlehnung an die kantonalzürcherischen Richtlinien.

Falls Sie sich angesprochen fühlen, erwarten wir gerne Ihre Bewerbung mit den üblichen Unterlagen unter folgender Adresse:

Schenkung Dapples,
Flühgasse 80, 8008 Zürich,
Tel. 01 53 60 65.

Auskünfte erteilt Ihnen gerne der Heimleiter,
S. Devecchi.



Stiftung Bächtelen,
Wabern bei Bern

Nach 34 Jahren Tätigkeit wird unser verdientes Heimleiter-Ehepaar auf den 31. Dezember 1988 pensioniert. Wir suchen seinen (seine) Nachfolger(in) als

Heimleiter

auf den 1. Januar 1989.

Die «Bächtelen» ist im Sinne der Invalidengesetzgebung ein Anlehrheim für etwa 50 lernbehinderte Jünglinge. Unser Auftrag besteht in der Förderung der beruflichen und sozialen Fähigkeiten, mit dem Ziel, nach zwei Jahren Aufenthalt die Eingliederung der Jünglinge ins Berufsleben zu ermöglichen. Das Heim wird im Internat geführt, und der Arbeitsbereich besteht aus mehreren Werkstätten, Hauswirtschaft, Landwirtschaft und Gärtnerei. Das Personal umfasst 30 bis 40 voll- und teilzeitliche Mitarbeiter/innen.

Aufgabe der Heimleitung: Leitung und Verwaltung der Eingliederungsstätte, gemäss Weisungen des Stiftungsrates, der Direktion sowie dem Auftrag der IV, in fachlicher, pädagogischer, organisatorischer und betriebswirtschaftlicher Hinsicht und die Führung des Personals.

Anforderungen: Für diesen umfassenden Tätigkeitsbereich stellen wir uns vor: eine gereifte, belastbare und initiative Persönlichkeit mit hohem Verantwortungsgefühl, gutem Bildungshintergrund, Führungseigenschaften, Bereitschaft zu konstruktiver Auseinandersetzung und Befähigung zu Problemlösung.

Bereitschaft zur Wohnsitznahme im Heim.

Voll- oder Teilzeitmitarbeit des Ehepaares erwünscht, aber nicht Bedingung.

Anstellungsbedingungen analog kantonal-bernerischer Personal- und Besoldungsordnung.

Handschriftliche Bewerbung mit den üblichen Unterlagen und Passbild sind erbeten bis 31. Oktober 1987 an den

Präsidenten der Direktion Stiftung Bächtelen,
Herrn Regierungsrat Peter Schmid,
Kirchlindachstrasse 17, 3053 Münchenbuchsee.
Der Vorsteher der Bächtelen, Herr Hans Nyffeler,
erteilt gerne nähere Auskünfte.

Für den Aufbau eines neuen Arbeitsteams auf einer Aussenwohngruppe suchen wir per sofort oder nach Übereinkunft eine

dipl. Erzieher/in

Wir bieten interessante, selbständige Arbeit mit einer Gruppe von 6 Kindern im Sekundarschulalter. Arbeitsbedingungen gemäss kant. Richtlinien.

Interessenten bewerben sich schriftlich bei
Landschule Röserental, Hr. L. Meienberg,
Schauenburgerstrasse, 60, 4410 Liestal.