

Zeitschrift: Schweizer Heimwesen : Fachblatt VSA
Herausgeber: Verein für Schweizerisches Heimwesen
Band: 58 (1987)
Heft: 12

Anhang: VSA : Stellenanzeiger
Autor: Verein für Schweizerisches Heimwesen

Nutzungsbedingungen

Die ETH-Bibliothek ist die Anbieterin der digitalisierten Zeitschriften. Sie besitzt keine Urheberrechte an den Zeitschriften und ist nicht verantwortlich für deren Inhalte. Die Rechte liegen in der Regel bei den Herausgebern beziehungsweise den externen Rechteinhabern. [Siehe Rechtliche Hinweise.](#)

Conditions d'utilisation

L'ETH Library est le fournisseur des revues numérisées. Elle ne détient aucun droit d'auteur sur les revues et n'est pas responsable de leur contenu. En règle générale, les droits sont détenus par les éditeurs ou les détenteurs de droits externes. [Voir Informations légales.](#)

Terms of use

The ETH Library is the provider of the digitised journals. It does not own any copyrights to the journals and is not responsible for their content. The rights usually lie with the publishers or the external rights holders. [See Legal notice.](#)

Download PDF: 30.01.2025

ETH-Bibliothek Zürich, E-Periodica, <https://www.e-periodica.ch>

Stellenvermittlung / Tel. 01 252 45 75

Sprechstunde für Stellensuchende: Dienstag- und Donnerstagnachmittag.
Vorankündigung unbedingt nötig. Das Telefon kann an diesen Nachmittagen nicht bedient werden.

NEU: Ab Mai 1987 erscheint der Stellenanzeiger VSA zweimal monatlich
(ausser Ende Juli)

Insertionspreise (ab Mai 1987)

1/8 Seite Fr. 123.-
1/6 Seite Fr. 168.-
1/4 Seite Fr. 256.-

2/6 Seite Fr. 344.-
3/8 Seite Fr. 388.-
1/2 Seite Fr. 521.-

Insertate ohne Erscheinungstermin werden grundsätzlich in der nächsten Ausgabe publiziert. Die Stellenvermittlung behält sich aber eine gewisse Dispositionsfreiheit vor.

Allgemeiner Wiederholungsrabatt 10 %/VSA-Mitglieder-Rabatt: zirka 25-27 % gemäss separater Preisliste
(nur auf direkt aufgegebenen Inseraten)

Fachblatt-Ausgabe

- erscheint am 15. des Monats
- Annahmeschluss für Inserate:
am letzten des Vormonats
- Einsendeschluss für Stellengesuche
Rubriken: am 24. des Vormonats

Separat-Ausgabe des Stellenanzeigers

- erscheint am letzten Tag des Monats
- Annahmeschluss für Inserate:
am 15. des Monats
- Einsendeschluss für Stellensuchende:
am 10. des Monats (Rubriken)

Direkte Vermittlung von Personal in Heime für Kinder, Jugendliche, Behinderte und Betagte:

Vermittlungsgebühr (wird vom Arbeitgeber bezahlt):

Für VSA-Heime 8 Prozent eines Brutto-Monatsgehaltes
Nichtmitglieder 10 Prozent eines Brutto-Monatsgehaltes

Kosten für Stellensuchende über VSA (Rubriken):
vierteljährliche Publikation im Stellenanzeiger
während 2 Monaten Fr. 30.-

Postadresse: Stellenvermittlung VSA, Seegartenstrasse 2, 8008 Zürich
Tram 2 oder 4, Haltestelle Kreuzstrasse oder Feldeggstrasse

Stellenanzeiger

Liste der Stellengesuche / Inserate

Stellengesuche

A Lehrer(innen), Heilpädagogen(innen), Psychologen(innen), Werkmeister.

31-A (10a/12) Ich (Österr. poln. Herkunft, 36), **dipl. Heilpädagogin**, suche Stelle im pädagogisch-therapeutischen Bereich. Zurzeit bin ich in einer Klinik (A) tätig, und mein Arbeitseinsatz erfolgt bei den schwersten Fällen zum Teil psychotisch entgleisten geistigbehinderten Kindern und Jugendlichen. Eintritt nach Vereinbarung.

32-A (10a/12) **Dipl. Heilpädagogin** (48) mit langjähriger Unterrichtserfahrung an Heilpäd. Schulen und Heim sucht neuen Wirkungskreis in der Schulung/Ausbildung von geistigbehinderten Kindern. Raum **Mittelland/Jura** bevorzugt. Eintritt Januar 1988 oder nach Vereinbarung.

33-A (10a/12) **Heilpädagogin** HPI (33) (D,F,E,I.) mit Freude an kreativem Arbeiten sucht 50-75%-Stelle in Einzelförderung, auch mit Schwerstbehinderten, oder Animation. Eintritt sofort, Raum **Zürich**.

34-A (11/12) **Psychologin** (34) sucht neue Tätigkeit, bis maximal 10 Stunden pro Woche, im Bereich musikalische Animation, Einzelbetreuung; am liebsten mit **Blinden**. Raum **Zürich**. Erfahrungshintergrund: Ausbildung Musiktherapie; Einzelbetreuung und Theaterspielen mit Körperlich- und Geistigbehinderten; Klavierunterricht/freie Improvisation mit POS-Kindern.

35-A (11/12) **Heilpädagogin und Werklehrer** (42) sucht Stelle im Raum **zwischen Schaffhausen und Graubünden**. Eintritt nach Vereinbarung.

36-A (11/12) **Dipl. Psychologin** (34, Deutscher) sucht Stelle in **Heim, Klinik, Beratungsstelle auch in der Betreuung, Erziehung, Beschäftigungstherapie** (evtl. Teilzeitanstellung). Erfahrung mit lernbehinderten/verhaltensauffälligen Kindern und Jugendlichen, Elternberatung, therapeutische Weiterbildung, handwerklich versiert. Eintritt ab sofort möglich, Kantone: **ZH, SG, SH**.

37-A (11A/1) **Dipl. Heilpädagogin** (26) mit chirophonetischer Zusatzausbildung, Erfahrung mit geistigbehinderten Kindern und

Jugendlichen, in schulischer Betreuung und in der Entwicklungshilfe (Brasilien), sucht vielseitige heilpädagogische Tätigkeit, in die eventuell künstlerische Fähigkeiten und Fremdsprachen einfließen können.

38-A (11A/1) Ausgebildeter Künstler und Zimmermann (33) sucht Stelle in Heim oder Klinik für Beschäftigungen wie **Malen, Modellieren, Werken**. Zirka 50 Prozent, Region **Zürich/Zug**.

39-A (12/1) **Dipl. Motologin**, 28, Deutsche ohne Arbeitsbewilligung, sucht Tätigkeit im Team einer Kinder- und Jugendpsychiatrie, Heim für verhaltensauffällige oder emotional gestörte Kinder o.a., die eine psychomotorische Abteilung besitzen oder aufbauen wollen. Wissenschaftliche Ausbildung in Pädagogik und Sport (Staatsexamen), Motologie als Aufbaustudium. Praktische Erfahrung in Psychomotorik mit verhaltensauffälligen Kindern.

B Heimleitung, Verwaltung, Fürsorge, Sozialarbeit, Hausbeamten, kaufmännische Angestellte, diverse Berufe.

50-B (10a/12) **Erzieher-Ehepaar** (dipl. Erzieher (30) und dipl. Kindergärtnerin) mit Kindern sucht anspruchsvolle **Leiterstelle in Grossfamilie** für behinderte Kinder/Erwachsene. Eintritt nach Vereinbarung, Deutschschweiz.

51-B (11/12) Primarlehrer (41, ungek. Stellung), auch tätig als Übungs- und Praxislehrer an Seminaren sowie Religionslehrer, sucht neue, verantwortungsvolle, selbständige, interdisziplinäre **Aufgabe mit erwachsenen Menschen**. Fortbildung hauptsächlich im Bereich Persönlichkeitsbildung, Selbsterfahrung, Meditation. Vorstellung: Tagungszentrum, Therapiestation, Begegnungsstätte, Bildungshaus, Kulturzentrum, Massnahmenzentrum, Gefängnis. Raum **SO, BE, BL, AG, LU**. Eintritt ab April 1988.

52-B (11/12) **Verwalter/Administrator/Heimleiter** (44) sucht **anspruchsvolle Führungsaufgabe** in einem Heim beliebiger Art. Mehrjährige Berufserfahrung (zusätzlich auch in Jugendarbeit, Fürsorge, Betreuung, Sozialarbeit). Kantone **BE/SO**, Eintritt nach Vereinbarung.

53-B (11/12) Lehrerin (33) mit Erfahrung in Heimleitung (Lehrlingsheim), Abendschule, sucht per 1. Dezember 1987 oder auf Vereinbarung verantwortungsvolle Tätigkeit in der **Heimadministration, Betreuung, evtl. Schulung** in Alters- oder Kinderheim. Wenn möglich Teilzeit (80 %). Region **ZG/LU**.

54-B (11/12) Krankenschwester (52), zurzeit in der Ausbildung tätig, Erfahrung in geriatrischen Belangen, in der Administration, sucht Stelle als **Heimleiterin/Leitung Pflegedienst** in Alters- und Pflegeheim. Eintritt nach Vereinbarung. Region **Innerschweiz, AG, SO** bevorzugt.

55-B (11/12) Ich bin 34-jähriger **Betriebsassistent mit Erfahrung in der Personalführung** und handwerklich sehr begabt. Ich möchte meine Kräfte im **sozialen Bereich** (zum Beispiel Werkstatteleiter oder ähnlich) einsetzen. Für ein Gespräch bin ich gerne bereit. Eintritt nach 3monatiger Kündigungsfrist, Raum **Winterthur - St. Gallen**.

56-B (11/12) Allrounderin, 46, sucht Stelle als **Heimleiterstellvertretung**. Einsetzbar in allen Sparten. Ich möchte das Handwerk von Ihnen erlernen und wünsche Ihre Zusicherung, dass ich den Heimleiterkurs belegen kann. **SO/LU/BL/AG**.

57-B (11/12) Suche Stelle auf dem Sekretariat in einem Heim. Ich 19, beende nächsten Frühling die Handelsschule. Später möchte ich die berufsbegleitende Ausbildung als Erzieherin absolvieren. Eintritt ab April 1988.

58-B (11a/1) Ehepaar (34,34), **Kaufmann in leitender Stellung/dipl. Krankenschwester**, beide mit reicher Erfahrung in sozialer Tätigkeit, sucht **Leiterstelle** in Alters- und/oder Pflegeheim, evtl. auch Behindertenheim. Raum **Ostschweiz** bevorzugt, aber nicht Bedingung.

59-B (11/12) Diplom-Psychologe, 35, zurzeit als Entwicklungshelfer in Moçambique, breite Erfahrung in Behindertenarbeit, Diagnostik und Erwachsenenbildung, belastbar, teamfähig, gute Fremdsprachenkenntnisse, sucht **Stelle als Heimleiter** in Heim für Behinderte oder Lern- und Verhaltensauffällige oder in Zentrum für Asylbewerber, **Region ZH, SO, AG, BS, BL**. Eintritt ab Januar 1988 möglich.

60-B (11/12) Heimleiter in ungekündigter Stellung sucht sich zu verändern als **Heimleiterstellvertreter/Alleinkoch** in mittelgroßes Heim (zirka 40-60 Pensionäre). Eintritt per Juni/Juli 1988, **Bern und Umgebung, Kt. Solothurn** bevorzugt.

C Erzieher(innen), Gruppenleitung, Kindergärtnerin, Krippengehilfinnen, Kinderpflegerinnen.

101-C (10a/12) Junger **Erzieher VPG** (25) mit mehrjähriger Praxis bei Mehrfachbehinderten sucht neuen Wirkungskreis in Schulheim oder Werkstatt. Region **AG, BL, SO**, evtl. Nähe Olten. Eintritt 1. April 1988.

104-C (10a/12) Ich, 28, suche eine Stelle als **Miterzieherin** in Kleinkinderheim oder Erziehungsheim. Ich habe 2 Praktikum absolviert; eins mit verhaltensauffälligen Kindern, das andere in einer Kleinkinderwohngruppe. Ich würde gerne später eine berufsbegleitende Ausbildung als Erzieherin absolvieren. Raum **FR, BE, BL**. Eintritt ab sofort möglich.

106-C (11/12) Suche Stelle als **Miterzieherin** (26) in einem Schülerhort oder Heim für normalbegabte Kinder (Unterstufe). Möchte später evtl. die berufsbegleitende Ausbildung als Erzieherin absolvieren. Bisher tätig als Kleinkinderzieherin. Bevorzugte Gegend: **Nordwest- und Zentralschweiz**. Eintritt ab Ende April 1988.

107-C (11/12) Ich, 32-jährige Frau, suche **Stelle/Ausbildungsplatz als Miterzieherin** in Heim für behinderte oder verhaltensauffällige Kinder. Bin seit 1 Jahr in einem Heim mit geistigbehinderten Kindern tätig und beabsichtige, die **BSA** zu absolvieren. Region **Zürich und Umgebung**. Eintritt Februar oder Frühling 1988.

108-C (11/12) **Kleinkinderzieherin** (23) sucht auf Anfang April 1988 eine Stelle als Erzieher in einem Heim für Kinder. Besitze mehrjährige Erfahrung mit Kindern und abgeschlossene 3jährige Lehre als Konditor-Confiseur. Region **SZ, ZG, ZH, AG**.

109-C (11a/1) Gesucht Stelle als **Mitarbeiterin** (44) bis 50 Prozent bei geistigbehinderten erwachsenen Menschen im Bereich Arbeit, Wohnen, Bildung und Freizeit im Raum **Zürcher Oberland** oder Stadt **Zürich**. Mehrjährige Erfahrung/VPG-Kurs.

110-C (11a/1) **Diplomierte Gruppenleiterin** (26) sucht Stelle in Heim für körperbehinderte Kinder oder Erwachsene. Vielseitige Berufserfahrung mit Behinderten. Region **Bern** oder **Fribourg** bevorzugt. Eintritt ab 1. April 1988.

111-C (11/12) Österreichische Sonderschullehrerin und Sprachheilpädagogin sucht **Praktikantenstelle** für die Sommermonate im heilpädagogischen Bereich. Eintritt ab Juli 1988.

112-C (11/12) Holländische Primarlehrerin und Kindergärtnerin, 21, sucht ab sofort **Stelle** in Heim für Kinder und/oder Geistig- und Körperbehinderte im **Kanton Bern**.

113-C (11/12) Angehende Kindergärtnerin, 21, sucht **Stelle in Sonderschulheim** für Geistigbehinderte/Sprachbehinderte, auch als Erzieherin. (Praktikum absolviert.) Eintritt ab August 1988, **Region Bern/Thun**.

114-C (11/12) **Erzieherin VPG**, 23, sucht auf Frühjahr 1988 eine Stelle in einem Schulheim. Ich habe 5jährige Heimerfahrung mit Schulbildungsfähigen, zum Teil verhaltensauffälligen Kindern und Jugendlichen. Raum **SG, TG, GR, ZG**.

115-C (11/12) **Pädagoge lic.phil.I**, 36, sucht ab sofort Stelle, die sich kombinieren lässt mit der berufsbegleitenden Ausbildung in Gestaltungstherapie (am Dienstag- und Donnerstagsmorgen, Freitagnachmittag und Samstag bin ich besetzt). Region **Zürich und Agglomeration**.

116-C (12/1) **Dipl. Erzieherin** (23) Holländerin, seit 1 Jahr als «Au Pair» in Zürich tätig, sucht Stelle als **Erzieherin** bei behinderten Kindern im Raum **Zürich**. Eintritt ab 1. Januar 1988.

117-C (12/1) **Sozialpädagoge** (Deutscher, 25, Student der Schauspielakademie) sucht Stelle in Heim für zirka 15 Std./Woche während 3 Jahren in der Region **Zürich**. Eintritt ab sofort möglich.

118-C (12/1) Handarbeitslehrerin (34), 12jährige Erfahrung auf allen Schulstufen, Sonderklassen B/C und Erwachsenenbildung sucht neuen Wirkungskreis (evtl. Teilzeit) in kreativ-pädagogisch-therapeutischem Bereich (**Werkstatt, Beschäftigung, Ergotherapie**) mit behinderten Erwachsenen. Bereitschaft für Einarbeitung in neue Gebiete und berufsbegleitende Weiterbildung. Raum **Zürich/Winterthur/Rapperswil**. Eintritt sofort möglich.

119-C (12/1) **Dipl. Erzieherin** (35) mit langjähriger Berufserfahrung sucht Stelle in Heim oder Beschäftigungsstätte. Region **AG, BL, SO**, evtl. Nähe Olten. Eintritt ab Januar 1988.

120-C (12/1) **Dipl. Erzieherin** (Deutsche, 21) mit dem Vertiefungsbereich Heilpädagogik sucht auf September 1988 eine entsprechende Stelle. Der Schwerpunkt der Ausbildung lag im

Bereich: Schwerstbehinderte Erwachsene sowie in der Psychiatrie. Region **GE, ZH, BE, LU**.

121-C (12/1) Dipl. Heimerzieher, Feinmechaniker (41) mit langjähriger Erfahrung sowohl mit normalbegabten, verhaltensauffälligen als auch bei geistigbehinderten Kindern und Erwachsenen, als Gruppenleiter, Werklehrer und Abteilungsleiter in geschützter Werkstätte, sucht neue, interessante **Aufgabe in Werkstätte oder Schule**. Region **Ostschweiz**, St. Gallen-Bodenseeraum bevorzugt.

122-C (12/1) Als 25jähriger Primarlehrer suche ich eine Stelle als **Miterzieher** in einem Kinder- oder Jugendheim mit normalbegabten Kindern. Ein angenehmes Zusammenarbeiten mit Mitarbeiterinnen und Mitarbeitern würde ich sehr schätzen. 90%-Pensum. Raum **Thun-Bern** und Umgebung. Eintritt ab Januar 1988.

123-C (12/1) 27jährige Kleinkinderzieherin sucht Stelle als **Erzieherin oder Miterzieherin** in Kinder- oder Jugendheim im Raum **Zürich**. Eintritt Frühjahr 1988.

124-C (12/1) **Sozialpädagoge** (48) mit langjähriger Erfahrung in Heimerziehung und Werkunterricht (gelernter Modellschreiner; Handelsdiplom) sucht in den Bereichen **Erziehung/Rehabilitation/handwerkliche Anleitung** neue selbständige Aufgabe. Eintritt nach Vereinbarung. Gegend unwesentlich.

125-C (12/1) **Sonderschullehrer/Heilpädagoge** (36) mit Berufserfahrung sucht **Teilzeitstelle** (50-80 %) auch als Erzieher im **Raum Zürich**.

D Heimgehilfinnen ohne Ausbildung, Praktikanten und Praktikantinnen.

93-D (11/12) Suche eine **Praktikumsstelle** ab Mai 1988 in einem Heim für behinderte, blinde oder taubstumme Kinder (evtl. Epileptiker) für 6 Monate. Ich bin 20½ Jahre alt, Floristin, und beabsichtige, später die Schule für Sozialarbeit zu besuchen. Gegend unwichtig.

94-D (11/12) Angehende Kindergärtnerin (18jährige Schülerin) sucht **Praktikumsstelle** in einem Kinderheim. Bevorzugt kleinere Kinder. Eintritt ab 15. April 1988 für 6 Monate. Kantone **VS, GR, BE**.

96-D (11a/1) 18jährige Tochter sucht auf 1. April 1988 **Praktikumsstelle** für 6 Monate in Kinderheim im Raum **Zürich** (bevorzugt: normalbegabte Kinder im Alter von 4 bis 8 Jahren). Möchte (später) den Beruf der Kindergärtnerin erlernen.

97-D (11/12) Schülerin (16) sucht Stelle als **Praktikantin** in Kinderkrippe, -hort oder Heim für mindestens 6 Monate ab Frühjahr 1988.

98-D (11/12) Gesucht Stelle als **Miterzieherin oder Praktikantin von 19jähriger Diplommittelschülerin** für 1 Jahr in Heilpädagogischer Grossfamilie oder Heim für erziehungsschwierige Kinder. Eintritt ab 1. Mai 1988; **Stadt Bern oder nähere Umgebung**.

99-D (11/12) 19jährige Diplommittelschülerin sucht auf Frühling 1988 **Praktikumsstelle** für zirka 20 Wochen in Kinderheim für schwererziehbare Kinder im Primarschulalter. Ich möchte nachher das Kindergärtnerinnenseminar besuchen. **Kanton Zürich**.

100-D (11/12) Bauzeichner (29) sucht **Praktikumsplatz** in Kinderheim im **Raum Zürich und Umgebung**. Eintritt ab 1. Februar 1988.

102-D (11/12) 20jährige Seminaristin, mit Matura, sucht auf Anfang April 1988 eine **Praktikumsstelle** in einem Kinderheim, Kleinkinderheim oder Behindertenheim. Im Herbst 1988 möchte ich ins Kindergärtnerinnenseminar eintreten.

103-D (11/12) Zwecks späterer Ausbildung suche ich (20) eine **Praktikumsstelle** in einem Heim für Kinder und Jugendliche. Eintritt nach Vereinbarung. **Kantone AG, ZH, LU, ZG**.

104-D (12/1) Gesucht Stelle als **Praktikantin** (20) in einem Heim für verhaltensauffällige Kinder. Ich möchte später die Ausbildung als Erzieherin absolvieren. Region **Ostschweiz, Graubünden**. Eintritt ab 1. Februar 1988.

105-D (12/1) Ich bin 23 Jahre alt und suche eine **Praktikumsstelle** mit berufsbegleitender Ausbildung. Nach Abschluss der Lehre arbeitete ich in Frankreich und zurzeit in einem Kinderheim in England. Ich könnte meine Arbeit im April 1988 beginnen. Gegend unwesentlich.

106-D (12/1) Gesucht: Stelle als **Praktikant** für jungen Mann (19, mit abgeschlossener Matura) im Raume **Bern** und übrige **Deutschschweiz**. Kinder- oder Jugendheim bevorzugt. Eintritt nach Vereinbarung (auch sofort möglich). Dauer des Praktikums: Ein Jahr.

107-D (12/1) Deutscher Maschinenschlosser (27) sucht im **Kanton Luzern Ausbildungsplatz als Erzieher**. Eintritt ab sofort möglich.

108-D (12/1) Kaufm. Angestellte (21) sucht **Praktikumsplatz** in Kinderheim. Ich möchte anschliessend die berufsbegleitende Ausbildung als Erzieherin absolvieren. Zur Beachtung: **Möchte meinen Hund (Whippet) mitbringen**. Region nicht massgebend, gerne **Nähe Zug**.

E Pflegeberufe, Spitalhilfen, Köchinnen, Hausangestellte, Hausburschen usw.

62-E (10a/12) Wer kann mir im Frühjahr 1988 einen Arbeitsplatz anbieten? Seit Frühling 1986 stehe ich in einer IV-Anlehre für **Lingerie und Küche** eines Wohnheims in St. Gallen. Ich habe eine Behinderung. Region **Zürich** und nähere Umgebung.

63-E (10a/12) **Schwesternhilfe** (34) sucht Stelle als **Mitarbeiterin in Therapie** (Geriatric) auch 80%ige Anstellung möglich. Mein Ziel: Aktivierungstherapeutin. Region **LU, BE, ZG**. Eintritt nach 2monatiger Kündigungsfrist.

64-E (10a/12) **Familienhelferin** (24) sucht Stelle als **Mitarbeiterin/Pflegerin zu betagten Menschen**, Alters- oder Pflegeheim. Region **Luzern/Nidwalden**. Eintritt ab sofort möglich.

65-E (10a/12) Junge Frau (28) sucht auf anfangs Januar im Raume **Basel** Dauerstelle in Kinder- oder Altersheim für die **Mitarbeit in der Lingerie**.

66-E (12/1) Ich (24) suche einen neuen Aufgabenbereich als **Küchenchef oder Küchenchef-Stellvertreter** in einem Altersheim auf den 1. Februar 1988. Region **Zürcher Oberland, rechtes Zürichseeufer**.

67-E (12/1) Konditor-Confiseurin möchte in 1½jährige Praktikumszeit in einem Altersheim oder anderem Kleinheim fortsetzen. **Ziel: Haushalteleiterinnen-Diplom. Praktikumsdauer: 1 Jahr** oder länger. Eintritt 1. März 1988, bevorzugte Gegend **Zürich**.

68-E (12/1) 36jähriger Mann sucht **Arbeit in Heimküche** für zirka 3 Stunden täglich. **Stadt Zürich** oder Umgebung. Kenntnisse als Konditor. Eintritt ab sofort möglich.

Offene Stellen

Demokratisch-kreative-Schule Schiltwald

Wir suchen auf Frühjahr 1988 eine **qualifizierte und engagierte**

Erzieherin (oder Erzieher),

welche in unserem Wocheninternat eine Gruppe von zirka 8 Kindern im Primarschulalter selbständig führen möchte.

Wer einen Ort sucht, wo er durch seine Arbeit **persönlich wachsen** kann und will, fordert detaillierte Unterlagen an:

Demokratisch-kreative-Schule, 5047 Walde (AG).

Heilpädagogische Sonderschule Bülach

Für das kommende Schuljahr 1988/89 mit Stellenantritt am 18. April 1988 suchen wir eine

Heilpädagogin

für die Unterstufe, evtl. mit Schulleitung
eine

Heilpädagogin

für die Oberstufe, evtl. mit Schulleitung

Wir bieten:

- Primarlehrerbesoldung mit Sonderklassenzulage
- auswärtige Dienstjahre werden angerechnet
- gute Verkehrslage
- geräumiges Unterrichtszimmer integriert in eine Primarschulanlage
- 5-Tage-Woche

Wir erwarten Freude am Umgang mit geistigbehinderten Kindern und Bereitschaft zur Zusammenarbeit im Team.

Bewerbungen mit Lebenslauf, Zeugnissen und Foto sind sofort an die Kommission der Heilpädagogischen Sonderschule Bülach, Sekretariat, Hans-Haller-Gasse 9, 8180 Bülach, zu richten.

Gerne erteilen wir Ihnen über Tel. 01 860 18 97 weitere Auskünfte.

Kommission der Heilpädagogischen Sonderschule, Bülach.



Erziehung kann heissen:
«Miteinander mit den Kindern
unterwegs sein»

Fühlen Sie sich durch diese Aussage angesprochen? Dann ist dies sicher eine gute Voraussetzung, mit uns ins Gespräch zu kommen über die frei werdende Stelle (auf 1. Jan. 1988 oder nach Übereinkunft):

Erzieherin / Praktikantin

- bei acht Schulkindern, welche die interne Hilfs- und Sonderschule besuchen
- zusammen mit einer Gruppenleiterin
- neben zwei weiteren Gruppen
- als Glied eines Arbeiterteams
- geregelte Freizeit
- Lohn nach kantonalen Ansätzen
- Möglichkeit, berufsbegleitend die Erzieherausbildung zu absolvieren

Wir freuen uns, wenn Sie sich mit uns in Verbindung setzen.

Erkundigen Sie sich im
Schulheim Friedberg, 5707 Seengen AG,
Tel. 064 54 11 94, RH + HR Meier, Heimeltern.



Zentrum Rötelstrasse
8037 Zürich

Suchen Sie eine besondere und ganzheitliche Erziehungsaufgabe und sind Sie bereit, innerhalb eines Eltern/Kind-Projektes, mit Kleinkindern zusammen zu leben?

Wir suchen für unsere Kleinkinderwohngruppe auf Februar 1988 oder nach Vereinbarung zwei

Mitarbeiter / Mitarbeiterinnen

(auch für ein Paar oder zwei Menschen geeignet, die gerne zusammen arbeiten möchten)

Mit Ausbildung und/oder Erfahrung in Kleinkindererziehung, Kinderkrankenpflege oder Sozialpädagogik.

Innerhalb eines geräumigen Hauses besteht Ihre Aufgabe darin, 5 Kleinkinder im Alter von 1 bis 5 Jahren zu pflegen, zu erziehen und mit ihnen zusammen zu leben sowie deren Mütter/Väter an der Erziehung teilnehmen zu lassen. Fachberatung und Weiterbildung sowie Aushilfskräfte unterstützen Sie in Ihrer Arbeit.

Wir denken an Menschen mit tiefem sozialem Engagement, Idealismus, grosser Belastbarkeit und Lebenserfahrung.

Wir suchen Mitarbeiter, die eine intensive Erfahrung im Zusammenleben mit Kindern, innerhalb einer Wohngemeinschaft, machen möchten.

Bewerbungen sind zu richten an

Städt. Zentrum Rötelstrasse, Zentrumsleitung,
Rötelstrasse 53, 8037 Zürich, Tel. 01 361 97 53.

Nähere Auskunft erteilt: Frau Helene von Arx.

Brünnenheim Dentenberg, 3076 Worb

Im Brünnenheim betreuen wir in vier Wohngruppen ungefähr 24 verhaltensauffällige Kinder, die fast alle die interne Sonderschule besuchen. Auf Beginn des Schuljahres 1988/89 (11. April 1988) ist die Stelle einer

Erzieherin

neu zu besetzen. Eine abgeschlossene pädagogische Ausbildung und Heimerfahrung sowie die Bereitschaft, über längere Zeit Verantwortung mitzutragen, sind erwünscht.

Weitere Auskünfte erhalten Sie gerne
über Tel. 031 83 07 16 (H. P. Moser verlangen).

Die **Heimatwerkschule** ist ein sozial-kulturelles Werk. Sie fördert die praktische Selbsthilfe unseres Bauernstandes und pflegt die handwerkliche Volksbildung.

Für unsere Webschule in Richterswil suchen wir eine

Haushaltleiterin

Der vielseitige **Aufgabenbereich** umfasst:

- Führen des Haushaltes und Kochen für rund 15 Personen
 - Aufsicht über Wohn- und Arbeitsgebäulichkeiten
 - Menüpläne erarbeiten
 - Betreuung des Gartens und des kleinen Ladens
 - Reinigungs- und einige Küchenarbeiten werden mit den Kursteilnehmerinnen zusammen gemacht.
- Dafür ist Kontaktfreudigkeit und Selbständigkeit erforderlich.

Geräumiges Zimmer mit Seesicht und Bad zu günstigen Bedingungen im Haus. Direkter Seeanstoss mit Badeplatz.

Gerne geben wir weitere Auskünfte und freuen uns auf Anfragen und Bewerbungen.

R. und J. Keller, Schulleiter,
Heimatwerkschule «Mülene»,
8805 Richterswil, Tel. 01 784 25 66.



Zur Führung unserer Jugendgruppe suchen wir auf Frühjahr 1988 einen

Erzieher

Aufgabenbereich:

- Betreuung und Förderung von zirka 8 hör- und mehrfachbehinderten Jugendlichen

Wir bieten:

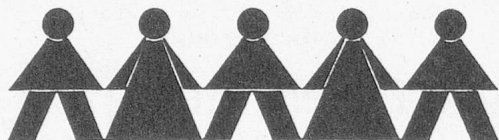
- verantwortungsvollen, selbständigen Posten
- Anstellung im Rahmen kantonaler Richtlinien

Wir erwarten:

- teamfähige Persönlichkeit
- abgeschlossene Ausbildung in Heimerziehung oder ähnliche Ausbildung

Anfragen und schriftliche Bewerbungen richten Sie bitte an

Stiftung Uetendorf, Schweiz. Wohn- und Arbeitsgemeinschaft für Hörbehinderte, 3138 Uetendorf, Tel. 033 45 12 82.



Kinderheim Giuvaulta, 7405 Rothenbrunnen GR

Wir suchen in eine Gruppe von jugendlichen, leicht geistigbehinderten Sonderschülern und Anlehrlingen

Erzieher/in

als Gruppenleiter/in mit Eintritt 10. April 1988.

Wir bieten:

- zeitgemässe Anstellungsbedingungen
- selbständiges arbeiten
- heilpädagogische Beratung
- für Verheiratete steht grosse Wohnung günstig zur Verfügung

Wir erwarten:

- entsprechende Ausbildung
- gute Teamfähigkeit
- gute Belastbarkeit

Weitere Auskunft erteilt gerne der Heimleiter, Hans Krüsi, Tel. 081 83 11 58.

Offerten sind ebenfalls an den Heimleiter zu richten.

**Kinderheim Tannhalde
3073 Gümligen**

Für unser Heim suchen wir auf Januar 1988 oder nach Vereinbarung

dipl. Erzieher/in

oder

Heilpädagogin/ Heilpädagogen

zur ganzheitlichen Förderung unserer mehrfachbehinderten, autistischen Kinder.

Wir bieten:

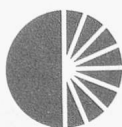
- 80%-Stelle
- aktive Mitgestaltung im Heimbetrieb
- Arbeit auf kleinen, familiären Gruppen (3-4 Kinder)
- regelmässige, interne Fortbildung
- keine Nachtwache

Besoldung und Anstellung im Rahmen unseres Anstellungsreglementes.

Anfragen und Bewerbungen sind zu richten an:

Frau Gilgen, Heimleiterin,
Kinderheim Tannhalde, Grossholzweg 9,
3073 Gümligen, Tel. 031 52 66 96.

Schweiz. Vereinigung der Eltern
blinder und sehschwacher Kinder
Sektion Zürich



An der Tagesschule für sehgeschädigte mehrfachbe-
hinderte Kinder, Zürich,

suchen wir per 19. April 1988 einen(eine)

Erzieher/in

zur Förderung und Betreuung von schwer mehr-
fachbehinderten Kindern im Alter von 4 bis 16
Jahren in Kleingruppen.

Wir erwarten Ausbildung als Erzieherin, Erfahrung
mit geistigbehinderten (evtl. mehrfachbehinderten)
Kindern und Bereitschaft zur Zusammenarbeit im
Team,

und eine(einen)

Praktikantin/Praktikanten

für ein Jahr (evtl. 6 Monate),

die(der) sich auf eine heilpädagogische, erzieheri-
sche oder pflegerische Tätigkeit vorbereitet und
schon während mindestens 6 Monaten mit Kindern
gearbeitet hat.

Wir bieten fortschrittliche Arbeitsbedingungen
(5-Tage-Woche) in einem guten Arbeitsklima,
Ferien wie in der Stadt Zürich.

Schriftliche Bewerbungen an die
Schulleiterin, Frau H. Hochstrasser,
Regensbergstrasse 121, 8050 Zürich,
Tel. 01 311 44 64.

Sonderschule Bernrain
8280 Kreuzlingen

Das Schulheim Bernrain hat ein neues Konzept
erarbeitet. Ab Frühjahr 1988 werden wir normalbe-
gabte verhaltensauffällige Kinder betreuen und
schulen.

Wir suchen auf Frühjahr 1988 einen/eine

dipl. Erzieher/in

Zusammen mit Ihren Miterziehern betreuen Sie
eine neu zu gründende Wohngruppe mit verhaltens-
gestörten Kindern.

Zudem werden wir Sie in den weiteren Aufbau der
Schule miteinbeziehen.

Wir streben eine enge Zusammenarbeit zwischen
Internat, Schule und Landwirtschaft an.

Für weitere Auskünfte wenden Sie sich bitte an den
neuen Schulleiter:

Ruedi Frei, Im Weingarten 4,
8251 Kaltenbach, Tel. 054 41 44 92.

In der **Demokratisch-kreativen-Schule**
Schiltwald (Wocheninternat für Kinder im Primar-
schulalter) wird eine

Praktikumsstelle

frei. Es besteht die Möglichkeit, berufsbegleitend
die Heimerzieherische Brugg zu absolvieren.

Bewerber/innen, welche persönlich **wachsen** möch-
ten und bereit sind, sich zu **engagieren**, senden ihre
Unterlagen an
Demokratisch-kreative-Schule,
5047 Walde (AG).

Altersheim Brunmatt
Arisdörferstrasse 21, 4410 Liestal

Wir führen ab 1. Januar 1988 die 42-Stunden-
Woche ein.

Zur Ergänzung unseres Mitarbeiterstabes benötigen
wir eine

Heim-Spitalgehilfin

zur Pflege und Betreuung, für den Service und den
Hausdienst.

Weitere Auskünfte erteilt Ihnen gerne
W. Jenne, Heimleiter, Tel. 061 91 44 66.

Das **Foyer Neubad**, Beobachtungsstation für weibliche
Jugendliche, sucht per 1. Februar 1988 oder
nach Vereinbarung einen/eine

dipl. ErzieherIn

Mindestalter 25 Jahre.

Die Anstellung erfolgt nach baselstädtischem Besol-
dungsreglement.

Sollten Sie sich für diese Stelle interessieren, so
melden Sie sich im

Foyer Neubad, Holestrasse 117, 4015 Basel,
Tel. 061 39 78 73.

Wir suchen per sofort oder nach Vereinbarung

Sozialpädagogen(in)/ Psychologen(in)

mit praktischer, sozialpädagogischer Erfahrung
(evtl. mit therapeutischer Zusatzausbildung) als
Wohngruppenleiter(in) in unsere sozialtherapeuti-
sche Klinik.

Bewerbung mit den üblichen Unterlagen und Foto
an Institut für Sozialtherapie,
Therapieleitung, Seonerstr. 409,
5704 Eggliswil, Tel. 064 55 33 44.

Boldern

Evang. Tagungs- und Studienzentrum
Männedorf am Zürichsee

In unserem kürzlich wiedereröffneten Tagungs- und Studienzentrum verpflegen wir jährlich zirka 7000 Gäste. Für die Leitung unserer Küche suchen wir einen

Koch

(männlich oder weiblich)

Wir wünschen uns:

- eine gute fachliche und persönliche Qualifikation
- Verständnis für ökologische Zusammenhänge
- Interesse an leichter und gesunder Ernährung

Wir bieten Ihnen:

- geregelte Arbeitszeit (42½-Stunden-Woche) bis spätestens 19.30 Uhr
- Teamarbeit mit viel Freiraum für eigene Ideen und Initiativen
- gute Lohn- und Sozialleistungen

Unsere Frau E. Voss oder Herr M. Rizzato freuen sich auf Ihre Kontaktaufnahme unter
Tel. 01 922 11 71.



Verein
für das Alter
Sektion
Bern-Stadt

Im Frühjahr 1988 übernimmt die langjährige Leiterin eines unserer Altersheime (15 Pensionäre) eine neue Aufgabe.

Sind Sie ihre Nachfolgerin?

Wir wünschen uns als

Heimleiterin

eine tatkräftige und vielseitige Persönlichkeit mit guten Fachkenntnissen, Berufserfahrung und viel Verständnis für die betagten Heimbewohner.

Stellenantritt anfangs April 1988.

Bitte richten Sie Ihre Bewerbung mit den üblichen Unterlagen an
Herrn M. Hilpert,
Verein für das Alter,
Sektion Bern-Stadt, Thunstrasse 37,
3005 Bern.

In unserem Sozialdienst sind zwei Stellen zu besetzen.

Wir suchen

Sozialarbeiter/innen

Wir stellen uns eine initiative, teamfähige Persönlichkeit vor, die sich gerne in die Belange der Einzelfallhilfe des Strafvollzuges einarbeiten möchte.

Ihre selbständige und vielseitige Aufgabe umfasst:

- Beratung in Fragen, die der Freiheitsentzug mit sich bringt, wie Arbeitsplatz, Freizeit, Familie usw.
- Erarbeitung des Vollzugsplanes
- Mithilfe bei der Wiedereingliederung
- Mithilfe bei anstaltsinternen Fragen und Aufgaben
- allgemeine administrative Arbeiten

Wir wünschen uns Mitarbeiter/innen mit Diplom einer Schule für soziale Arbeit oder gleichwertiger, breiter Ausbildung und praktischer Erfahrung, Persönlichkeiten für ganzheitlich orientiertes Denken und Handeln. Gute mündliche Englisch- und Italienischkenntnisse sind erwünscht, Französisch und Spanisch von Vorteil.

Bewerbungen mit vollständigen Personalien, Lebenslauf, Foto, Zeugniskopien und Referenzen sind zu senden an:

Kant. Strafanstalt Regensdorf,
Personalsekretariat, 8105 Regensdorf.

Kinderheim Sonnenhof, Arlesheim

Wir suchen per sofort oder nach Vereinbarung eine **Therapeutin** (50%-Pensum) für die

Reit-Therapie

Unser Therapieangebot umfasst alle Arten von Therapien mit dem Pferd (Hippotherapie, heilpädagogisches Reiten und Voltigieren usw.). Wir erwarten von Ihnen eine heilpädagogische, pädagogische oder therapeutische Ausbildung und sehr gute Kenntnisse in Pferdehaltung, -ausbildung, Reiten und evtl. Fahren.

Die Arbeit mit unseren geistigbehinderten Kindern verlangt sehr viel Einfühlungsvermögen und Geduld. Vielleicht interessiert Sie unsere heilpädagogische Arbeit auf anthroposophischer Grundlage?

Je nach Neigung und Ausbildung kann diese Stelle mit einer anderen Halbtagsstelle im Heim verbunden werden.

Richten Sie Ihre schriftliche Bewerbung mit Unterlagen an
Kinderheim Sonnenhof,
z.H. von Frau Susanne Wüest,
Obere Gasse 10, CH-4144 Arlesheim.



**Sonderschulheim
Blumenhaus
4571 Buchegg b. Solothurn**

In unserem Sonderschulheim betreuen wir in sieben Wohngruppen geistig- und mehrfachbehinderte Mädchen und Buben im Schulalter.

Wir suchen auf den 1. Januar 1988 oder nach Vereinbarung

Gruppenleiter/in

mit abgeschlossener Ausbildung als Erzieher(in), zur Leitung einer Gruppe von 6 Kindern in einem Vierer-Team. Die Bereitschaft zur Übernahme von pflegerischen Aufgaben ist für uns eine wichtige Voraussetzung.

Wir bieten zeitgemässe Anstellungsbedingungen im Rahmen der kant. Besoldungsordnung.

Schreiben oder telefonieren Sie uns. Unser Erziehungsleiter, Daniel Held, orientiert Sie gerne über Ihren Aufgabenbereich. Tel. 065 65 14 41.



Erziehung kann heissen:
«Miteinander mit den Kindern
unterwegs sein»

Fühlen Sie sich durch diese Aussage angesprochen? Dann ist dies sicher eine gute Ausgangslage, mit uns ins Gespräch zu kommen über die frei werdende Stelle (auf Anfang Januar 88 oder nach Übereinkunft):

Erzieherin/ Gruppenleiterin

- bei acht Schulkindern, welche die interne Hilfs- und Sonderschule bzw. die Dorfschule besuchen
- zusammen mit einer Miterzieherin
- neben zwei weiteren Gruppen
- als Glied eines Mitarbeiterteams
- geregelte Freizeit
- Lohn nach kantonalen Ansätzen

Wir freuen uns, wenn Sie sich mit uns in Verbindung setzen.

Erkundigen Sie sich im
Schulheim Friedberg, 5707 Seengen AG,
Tel. 064 54 11 94, RH + HR Meier, Heimeltern.

Stiftung Waldheim, Heime für mehrfach Gebrechliche in Rehetobel, Lachen, Trogen und Teufen.

Für unser **Heim Soldanella** in Rehetobel suchen wir aufanfangs 1988

Heimleiter/in oder Heimleiter-Ehepaar

Wir bieten:

- Selbständigkeit in der Führung des Heimes
- Wenig administrative Arbeiten
- Überschaubarer Betrieb
- 5-Tage-Woche
- Gute Entlöhnung und Sozialleistungen

Wir erwarten:

- Gereifte Persönlichkeit mit Erfahrung in Personalführung
- Abgeschlossene Ausbildung in pflegerischer oder erzieherischer Richtung
- Gesundheit, Belastbarkeit, Initiative, Humor

Ihre Anfragen bzw. Bewerbungen richten Sie bitte an:

Christian Frehner, Gesamtheimleiter,
c/o Heim Morgenlicht, 9043 Trogen,
Tel. 071 94 11 22.

**Heilpädagogisches Heim für Erwachsene
Haus St. Martin, 3531 Oberthal
(bei Zäziwil)**

Dringend gesucht ab sofort oder nach Vereinbarung

Köchin

Frau mit Kocherfahrung

in unser anthroposophisch geführtes Heim. Ein grosser Garten sowie biologisch-dynamische Landwirtschaft bieten Gewähr für eine gesunde Ernährung.

Auskünfte: Frau Ch. Vollenweider,
Tel. 031 91 16 33.

Sonderschulheim Chilberg, 8376 Fischingen/TG

Wir suchen zur Ergänzung eines Gruppenteams per Frühling 1988 qualifizierte/n

Erzieher/in

zur ausserschulischen Betreuung und Förderung von verhaltens- und lernbehinderten Schulkindern und zur aktiven Mitarbeit in unserem Team (Elternarbeit, Supervision usw.).

Sind Sie an dieser interessanten und verantwortungsvollen Aufgabe interessiert, so erwarten wir Ihre Anfrage bei unserem Heimleiter, Herrn R. Widmer, Sonderschulheim Chilberg, 8376 Fischingen, Tel. 073 41 18 81.

Wir suchen in unser Wohnheim mit Eingliederungswerkstätte für erwachsene Geistigbehinderte per sofort oder nach Vereinbarung

Praktikantin/Praktikant

Unser Stellenangebot bietet lernfreudigen Bewerbern gute Möglichkeiten, im sozialen Arbeitsbereich erste Erfahrungen zu sammeln.

Wir bieten Ihnen:

- gründliche Praxisanleitung
- Fünf-Tage-Woche
- angemessene Entlohnung
- attraktive Arbeitszeiten
- schönes Zimmer vorhanden

Nähere Auskünfte erteilt gerne der Heimleiter, Peter Grossen, Werkheim Wyden, Bodenstr. 52, 9436 Balgach, Tel. 071 72 21 74.



KINDERDÖRFLI LÜTISBURG

Wir suchen zum Eintritt nach Vereinbarung

Gruppenleiter Erzieher Erzieherinnen

zur Betreuung und Führung von verhaltensauffälligen und zum Teil lernbehinderten Buben im Schulalter (7-16 Jahre). Unsere Kinder bewohnen eigene, freistehende und schön eingerichtete Gruppenhäuser, welche einen guten äusseren Rahmen für eine individuelle sozialpädagogische Erziehung bieten.

Wir erwarten:

- eine Ausbildung in pädagogischer, erzieherischer, sozialer Richtung
- Bereitschaft zur Teamarbeit
- Freude an der Arbeit mit verhaltensauffälligen Kindern und Jugendlichen

Wir bieten:

- verantwortungsvolle Aufgabe
- zeitgemässe Anstellungsbedingungen, 50-Std.-Woche, 11 Wochen Ferien (Kompensation)
- günstige Wohnmöglichkeit

Weitere Auskünfte erteilt Ihnen der Erziehungsleiter, Peter Iten, Tel. 073 31 23 31.

Ihre schriftliche Bewerbung mit den üblichen Unterlagen senden Sie bitte an Herrn Pius Oberholzer, Direktor, Kinderdörfli St. Iddaheim, 9601 Lütisburg.



SCHULHEIM RÜTIMATTLI 6072 SACHSELN

In unserer Einrichtung fördern und betreuen wir geistig- und mehrfachbehinderte Kinder, Jugendliche und Erwachsene.

Engagierte Kolleginnen oder Kollegen, welche an vielseitiger und selbständiger Tätigkeit interessiert sind, laden wir ein, um mit uns ins Gespräch zu kommen. Wir ergänzen unser Team:

Erzieher/in

Als Gruppenleiter(in) betreuen Sie im Dreierteam eine gemischte Wohngruppe von 5 bis 7 Schülern in unserem Wocheninternat. 10 Wochen Ferien inkl. Überzeitkompensation.

Im Wohnheim für junge Erwachsene eröffnen wir eine zusätzliche Wohngruppe (6-7 Erwachsene). Diese vielseitige, selbständige und interessante Aufgabe der Leitung übertragen wir gerne einem/einer initiativen Gruppenleiter(in). Für diese Aufgabe kommen auch Interessenten mit pflegerischer Ausbildung in Frage. 5-Tage-Woche.

Lehrperson

Heilpädagoge(in), Sonderschullehrer(in) für eine Kleinklasse gewöhnungsfähiger, mehrfachbehinderter Schüler im Alter von 11 bis 17 Jahren. Termin: Februar 1988 oder nach Vereinbarung.

Wir bieten Ihnen Gelegenheit, Ihre Persönlichkeit, Ihr Fachwissen und Ihre Ideen in einem jungen Team einzubringen.

Wir freuen uns auf ein Informationsgespräch mit Ihnen.

O. Stockmann, Heimleiter,
Tel. 041 66 42 22.

Schweizerische Schwerhörigenschule Landenhof Unterentfelden

Wir suchen auf den 1. März 1988 eine engagierte

Erzieherin

Als Gruppenleiterin auf eine Gruppe von sieben normalbegabten, schwerhörigen Knaben im Oberstufenalter (Real-, Sek.- und Bezirksschüler).

Wir bieten:

- selbständiges Arbeitsgebiet, grosszügige Freizeit- und Ferienregelung (Wocheninternat)
- zeitgemässe Besoldung und gute Sozialleistungen

Für Auskünfte stehen wir gerne zur Verfügung und freuen uns, wenn wir Ihnen ganz unverbindlich Einblick in diese Aufgabe geben dürfen.

Schweiz. Schwerhörigenschule Landenhof,
5035 Unterentfelden, W. Gutknecht, Heimleiter,
Telefon 064 43 61 61.

Schulheim Elgg

Wir suchen auf Frühling 1988 oder nach Vereinbarung zur Ergänzung unseres Mitarbeiterteams

Sozialpädagoge/in

für eine unserer Wohngruppen in Elgg.

In unserem Heim werden erziehungsschwierige Schüler und Jugendliche in fünf dezentralen Wohngruppen betreut. Unsere pädagogischen und therapeutischen Bemühungen sind familien- und systemorientiert. Eine intensive interdisziplinäre Zusammenarbeit innerhalb unseres Heimes wie auch mit den Familien unserer Schüler ist daher erforderlich.

Unser neuer Kollege/neue Kollegin sollte über eine entsprechende Fachausbildung verfügen, praktische Erfahrung im erzieherischen Umgang mit schwierigen Schülern mitbringen und gewillt sein, sich für eine konstruktive Teamarbeit zu engagieren.

Die Anstellungsbedingungen sind fortschrittlich geregelt und entsprechen den Richtlinien des Kantons Zürich.

Bewerbungen oder Anfragen für weitere Auskünfte sind an den Heimleiter,
Herrn Hermann Binelli, Schulheim Elgg,
8353 Elgg, zu richten. Tel. 052 47 36 21.



Haus Rosenhügel
Heilpädagogisches
Übergangsheim
der Stadt Zürich
9107 Urnäsch

Wir suchen auf Januar 1988 oder nach Vereinbarung eine

Erzieherin

die bereit ist, in unserem lebhaften Betrieb zusammen mit 2 Erzieherinnen und einem Praktikanten eine Wohngruppe mit 6 bis 8 geistigbehinderten Kindern und Jugendlichen zu betreuen.

Im Haus Rosenhügel werden 20 4- bis 20jährige geistigbehinderte Kinder und Jugendliche zur vorübergehenden Betreuung aufgenommen. Wir arbeiten mit einem heilpädagogischen Grundkonzept, das speziell die lebenspraktische Förderung anstrebt.

Sind sie unkompliziert und lebensfroh, so finden Sie bei uns eine abwechslungsreiche und anspruchsvolle Aufgabe.

Die Anstellung erfolgt nach stadtzürcherischen Bedingungen.

Weitere Auskünfte erteilen gerne:
Elsbeth und Emil Hüeberli, Heimleitung,
Tel. 071 58 11 34.

Schriftliche Bewerbungen richten Sie bitte ebenfalls an die Heimleitung.



**Zürcher Stiftung
für Gefangenen- und Entlassenenfürsorge**

Wir suchen auf 1. Februar oder später zur Ergänzung eines Dreierteams

Sozialarbeiter/in

für den teilzeitlichen Einsatz (80 %) in einer Wohngemeinschaft für acht jüngere, erwerbsfähige Straftentlassene. Die WG besteht seit einem Jahr in einer kleinen Privatliegenschaft in Zürich-Albisrieden.

Vorausgesetzt werden Sozialarbeiterdiplom oder gleichwertige Ausbildung, Berufserfahrung sowie Bereitschaft zu Abend- und Wochenenddienst im Turnus. Besoldung und Sozialleistungen nach kantonalen Verordnungen.

Ihre handschriftliche Bewerbung wollen Sie bitte richten an
Herrn K. Amberg, Sumatrastr. 10,
8090 Zürich, Tel. 01 259 39 20.

Unser Alters- und Pflegeheim mit 48 Betten (1/3 Altersheimbetten, 2/3 Pflegeheimplätze) eröffnet im Frühjahr 1990 seine Pforten.

Für die Führung des Heimbetriebes suchen wir

Heimleiter/Heimleiterin

oder

Heimleiterehepaar

Wir legen Wert darauf, dass der zukünftige Stelleninhaber bei der Detailplanung und Realisierung des Heimes aktiv mitarbeiten kann. Darum wäre es wünschenswert, dass Sie uns zirka ab April 1988 teilzeitweise vor der Eröffnung beratend zur Seite stehen.

Wir erwarten sozial engagierte Persönlichkeiten mit guten kaufmännischen Kenntnissen, Erfahrung im Führen von Personal und hohem Engagement für die Belange unserer Betagten. Bewerber sollten den VSA-Grundkurs absolviert haben, oder bereit sein, diesen noch zu besuchen.

Wir bieten eine selbständige und verantwortungsvolle Tätigkeit sowie zeitgemässe Anstellungsbedingungen. (Keine Dienstwohnung vorhanden.)

Für weitere Auskünfte steht Erich Wirth, Präsident der Stiftung, gerne zur Verfügung,
Tel. 033 36 28 49.

Bewerbungen sind mit Ausweisen bis zum 31. Januar 1988 zu richten an:
Stiftung Betagtenheim Schöneegg,
Verwaltung Kapellenweg 7, 3600 Thun.



Alters- und
Leichtpflegeheim
in Sumiswald
3454 Sumiswald

In unserem modern eingerichteten Alters- und
Leichtpflegeheim mit 45 Betten suchen wir nach
Übereinkunft

Pfleger/in FA SRK

Die Aufgaben umfassen:

- Leitung des Pflegedienstes
- Betreuung und Aktivierung der Pensionäre
- Stellvertretung der Heimleitung

Wir bieten:

- vielseitige, selbständige Tätigkeit
- fortschrittliche Anstellungsbedingungen

Wir erwarten:

- einsatzfreudige, fröhliche, kontaktfreudige
Persönlichkeit
- Bereitschaft, Aufgaben zu übernehmen, die nicht
in Ihren Arbeitsbereich fallen
- gute Belastbarkeit und Teamfähigkeit.

Anfragen und schriftliche Bewerbungen sind zu
richten an

Alters- und Leichtpflegeheim in Sumiswald,
z.H. von Frau Waber, Heimleiterin,
3454 Sumiswald, Tel. 034 72 11 72.



Die sozial-therapeutische
**JUGENDSIEDLUNG
HAHNBERG**
9305 BERG

ist eine Gemeinschaft
für Jugendliche im Alter
von 16 bis 20 Jahren

Wir suchen

Mitarbeiterin

Heimerzieherin oder Sozialarbeiterin mit prakti-
schen Fähigkeiten und Berufserfahrung.

Wir bieten:

- Teamarbeit
- selbständige Verantwortungs- und
Arbeitsbereiche in der Selbstversorgung
- 44-Stunden-Woche
- 6 Wochen Ferien / 1 Woche Weiterbildung
- Supervision
- gute Entlohnung

Eintritt auf 1. Januar oder nach Vereinbarung.

Auskünfte bei Brigit Steiner
oder Andreas Vogel, Tel. 071 48 12 08.

Wir suchen Persönlichkeiten für die

Heimleitung

unseres neuen, im Bau befindlichen und Mitte 1988
zu eröffnenden **Beatus-Heims** für geistigbehinderte
Erwachsene in **Seuzach** (bei Winterthur). Es liegt
sehr schön, ist konzipiert für zirka 24 Betreute in 3
gemischten Gruppen und soll auf anthroposophi-
scher Grundlage betrieben werden.

Wir stellen uns vor, dass die Gesamtleitung des
Heims kollegial von einem Team von 3 bis 4
Personen (mit einem «Sprecher») wahrgenommen
wird, welche einzeln etwa die Bereiche Wohnen +
Freizeit, Werken + Beschäftigung, Förderung +
Therapien + medik. Betreuung, Verwaltung, leiten.

Mit einer ersten Gruppe haben wir in einem
Provisorium in Winterthur die Arbeit bereits im
Mai 1987 aufgenommen. Auch eine Heimärztin
begleitet die Gruppe.

Die künftige Heimleitung möchten wir demnächst
bestimmen, um rechtzeitig mit ihr die Detailpla-
nung vervollständigen zu können.

Schriftliche Bewerbungen sind möglichst bald
erbeten an

Verein Beatus-Heim, Personalkommission,
8472 Seuzach ZH, Tel. 052 53 16 90.
Diskretion selbstverständlich.



**JUGENDSIEDLUNG
SCHLOSS HAHNBERG**
9305 BERG

Für unsere **sozial-therapeutische Aussenwohn-
gruppe** (Nachbetreuung) in St. Gallen suchen wir

zwei MitarbeiterInnen

(50%-Arbeitspensum)

mit Grundausbildung in Sozialarbeit oder Heimer-
ziehung und entsprechender Berufserfahrung. Wir
bieten gute Entlohnung und fortschrittliche
Arbeitsbedingungen.

Bitte senden Sie die üblichen
Bewerbungsunterlagen an
Herrn Klaus Beeler, JugendSiedlung Hahnberg,
9305 Berg, Tel. 071 48 12 08.



Johanneum
Neu St. Johann
Heilpädagogisches
Zentrum

Unser Heilpädagogisches Zentrum umfasst vier Internate. Zur Ergänzung unseres Teams suchen wir auf Beginn des neuen Schuljahres (April 1988)

Gruppenleiter/innen Erzieher/innen Betreuer/innen Praktikanten

für unsere Wohngruppen bei:

- Jugendlichen in der Anlehre
oder
- praktischbildungsfähigen Schülern
oder
- schulbildungsfähigen Schülern
oder
- Erwachsenen mit geistiger Behinderung

Es erwartet Sie:

- eine Arbeitsstelle mit selbständigem Aufgabenbereich
- ein fortschrittliches Arbeitsverhältnis
- ein Arbeitsplatz in einer Region mit hoher Lebensqualität
- die Möglichkeit, die Heimerzieherausbildung (VPG) berufsbegleitend zu erwerben

Wir erwarten:

- Selbständigkeit und Initiative
- Teamfähigkeit und Flexibilität
- Humor

Auskünfte erteilt:
Markus Eberhard, Heilpädagogischer Leiter,
Tel. 074 4 12 81.

Bewerbung an:
Direktion Johanneum,
Heilpädagogisches Zentrum,
9652 Neu St. Johann.

Chinderhus Büetigen

Im Frühjahr 1987 haben wir mit dem Aufbau einer Grossfamilie begonnen. Die Kindergruppe ist inzwischen so gross, dass wir dringend einen/eine

Mitarbeiter/in

suchen, der/die Freude hat, auf dem Lande mit uns und den Kindern zu arbeiten und zu wohnen.

Wir bieten 5-Tage-Woche und Anstellungsbedingungen nach den Richtlinien der Stadt Biel.

Für weitere Auskünfte stehen wir Ihnen gerne zur Verfügung:
Familie Heydolph, Tel. 032 84 87 47,
Chinderhus Büetigen, Bielstr. 4, 3263 Büetigen.



Amt für Kinder-
und Jugendheime
Durchgangsheim Riesbach
8008 Zürich

Wir suchen per sofort

Sozialpädagogen

(oder gleichwertige Ausbildung)

Wir erwarten:

- vielfältige Berufserfahrung
- Mindestalter 25 Jahre
- hohe Belastbarkeit in Krisensituationen
- Flexibilität

Wir bieten:

- interessante, abwechslungsreiche Tätigkeit
- Zusammenarbeit mit verschiedenen ambulanten und stationären Institutionen
- grosse Selbständigkeit
- Anstellungsbedingungen nach den Richtlinien der Stadt Zürich.

Bewerbungen mit den üblichen Unterlagen sind zu richten an:
Durchgangsheim Riesbach, R. Heimgartner,
Heimleiter, Neumünsterstrasse 2, 8008 Zürich,
Tel. 01 251 64 00.

Pestalozzihaus Rätterschen bei Winterthur

Wir suchen auf den Frühling 1988 für die Betreuung von acht erziehungsschwierigen Knaben und Mädchen im Schulalter eine ausgebildete

Erzieherin evtl. Erzieher

die/der zusammen mit zwei Kollegen eine Wohngruppe führt.

In unserem kleinen Schulheim (16 Kinder, 3 Jugendliche) legen wir Wert auf eine gute Zusammenarbeit.

Wir suchen eine engagierte Mitarbeiterin, die über Erfahrung im Umgang mit schwierigen Kindern und Jugendlichen verfügt und Interesse zeigt an einer vielseitigen, heilpädagogischen Aufgabe.

Unserem Heim ist neuerdings ein Bauernhof angegliedert, der biologisch geführt wird.

Wir erwarten gerne Ihren Anruf und Ihre schriftliche Bewerbung.

Hermann Bernhard, Pestalozzihaus,
Rätterschen b/Winterthur, Tel. 052 36 11 24.

schule für heimerziehung luzern

Zähringerstr. 19 6003 Luzern 041 - 22 64 65

Für die neue Berufsbegleitende Ausbildung suchen wir auf Sommer 1988

Kursleiterin evtl. Kursleiter

Aufgaben:

- Kursbetreuung in Schule und Praxisfeld
- Mitarbeit in der Gesamtschule SHL
- Unterricht in einem Fachbereich

Anforderungen:

- Ausbildung als Sozialpädagoge/Sozialberater
- Praxis im Berufsfeld und Unterrichtserfahrung
- Freude an konzeptionellen und organisatorischen Aufgaben

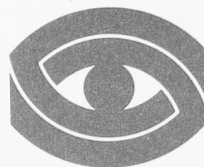
Anstellung:

- Im Rahmen der kantonalen Besoldungsverordnung.

Bewerbungen:

richten Sie bitte bis 15. Januar 1988 an den Präsidenten der Schulkommission, Herrn Hans Frei, Zähringerstrasse 19, 6000 Luzern 7.

Auskunft erteilt der Schulleiter, Dr. F. Hirner, Tel. 041 22 64 65.



An unserer Schule ist folgende Stelle frei geworden:

Buchhalter/in

Ihre Aufgabe ist es, die Lohn- und Finanzbuchhaltung zu führen sowie das Rechnungs- und Versicherungswesen zu bearbeiten. Es erwartet Sie eine selbständige, verantwortungsvolle und abwechslungsreiche Aufgabe, die nach den Ansätzen des Kantons Zug entlohnt wird. Wir erwarten eine kaufmännische Ausbildung (Typ R), EDV-Kenntnisse sowie Berufserfahrung. Eintritt: sofort oder nach Vereinbarung.

Wenn Sie an einer Dauerstelle mit angenehmem Arbeitsklima interessiert sind, senden Sie Ihre Bewerbungsunterlagen mit Zeugnissen an

SONNENBERG,
Schule für Sehbehinderte und Blinde,
z.H. P. Erwin Benz,
Landhausstrasse 20, 6340 Baar,
Tel. 042 31 99 33.

Sonderschule Bernrain 8280 Kreuzlingen

Das Schulheim Bernrain schult und betreut ab Frühjahr 1988 normalbegabte verhaltensgestörte Kinder.

Für das Führen der neu zu eröffnenden Schulabteilung (Unter/Mittelstufe) nach dem neuen Konzept suchen wir eine tüchtige

Lehrkraft

mit heilpädagogischer Ausbildung.

Wir erwarten von Ihnen Bereitschaft zur Zusammenarbeit mit Internat und Landwirtschaft. Sie werden auch am weiteren Aufbau der Schule beteiligt sein.

Ihre Bewerbung mit Foto und den üblichen Unterlagen senden Sie an:
Herrn H.R. Rutishauser, Klosterhofstrasse 8,
8598 Bottighofen.

Für weitere Auskünfte wenden Sie sich bitte an den neuen Schulleiter:
Ruedi Frei, Im Weingarten 4, 8251 Kaltenbach.

Ausbildungskurs für Heilpädagogik am Kinderheim Sonnenhof Arlesheim/Schweiz

3jährige Ausbildung auf anthroposophischer Grundlage.

Abschlusszertifikat als Heilerzieher. Anschliessend Besuch der heilpädagogischen Seminare Bad/Boll (BRD) oder Dornach (CH) möglich.

Nächster Kursbeginn: 18. April 1988.

Nähere Auskünfte erteilen
Frau Alice Schnyder
oder Herr Volker Ostermai,
Sonnenhof, CH-4144 Arlesheim.



Kinderspital Zürich Universitäts-Kinderklinik

Wir suchen auf Frühling 1988 einen

Erzieher/Gruppenleiter

evtl. Erzieherin/Gruppenleiterin

zur Führung der Wohngruppe der sieben älteren Kinder und Jugendlichen im Rahmen des therapeutischen Gesamtkonzeptes der Tagesklinik.

Wir erwarten eine erzieherische oder sozialpädagogische Ausbildung, Berufserfahrung sowie Interesse und Bereitschaft zu enger Zusammenarbeit mit den anderen Fachbereichen im Team.

Anstellungsbedingungen:

- geregelte Arbeitszeit (5-Tage-Woche, 42 Stunden)
- vier Wochen Ferien
- Besoldung gemäss Richtlinien des Kinderspitals.

Interessenten richten bitte ihre Bewerbung unter Beilage der üblichen Unterlagen an die Tagesklinik (Prof. H. S. Herzka), Spiegelhofstr. 45, 8032 Zürich.

Nähere Auskünfte erteilt Ihnen gerne Herr M. Fulda, Tel. 01 251 50 33.



Zentrum Rötelstrasse
8037 Zürich

In unser Textil-Atelier suchen wir baldmöglichst oder nach Vereinbarung

Mitarbeiterin ins Leiter-Team

(Teilzeit 70 %)

Das Textil-Atelier bietet 5-6 stellenlosen Jugendlichen einen vorübergehenden Arbeitsplatz. Die Arbeit besteht vorwiegend im Nähen und Flickern für Kundschaft, nebst Wäscherei und Kochen.

Wir erwarten von unserer neuen Mitarbeiterin eine Ausbildung oder fundierte Kenntnisse in Hauswirtschaft, Textilpflege, Lingèrie oder ähnlichen Bereichen, Interesse an einer arbeitspädagogischen Aufgabe sowie Erfahrung im Umgang mit Jugendlichen.

Sind Sie eine offene, team-, entscheidungs- und tragfähige Persönlichkeit, freuen wir uns auf Ihre schriftliche Bewerbung.

Städt. Zentrum Rötelstrasse, Zentrumsleitung,
Rötelstrasse 53, 8037 Zürich,
Tel. 01 361 97 53.

Weitere Auskünfte erteilt das Textil-Atelier-Team.

Stiftung Altersheim Chlösterli Unterägeri

Wir suchen auf Frühjahr 1988

Heimleiter/Heimleiterin

(Die Möglichkeit der Übernahme von Aufgaben durch den Ehepartner im Hausdienst ist gegeben)

Aufgabenbereich:

- Leitung des Altersheimes mit 70 Pensionären
- Betreuung der Pensionäre
- Heimadministration
- Einkauf und Hauswirtschaft

Wir erwarten:

- Verständnis, Begabung und Freude im Umgang mit Betagten und leicht Pflegebedürftigen
- Fähigkeiten zur Personalführung und Teamarbeit
- Initiative und Belastbarkeit
- Entscheidungsfreude und Umgänglichkeit
- Berufsbildung und Erfahrung in betriebswirtschaftlicher, pflegerischer oder sozialer Richtung
- Interesse an kulturellen Belangen

Wir bieten:

- vielfältige, selbständige und interessante Aufgabe
- zeitgemässe Anstellungsbedingungen
- schöne 4-5-Zimmerwohnung

Ihre schriftliche Bewerbung mit Lebenslauf, Zeugnissen und Foto richten Sie bitte bis Ende Februar 1988 an den Präsidenten der Stiftung, Bruno Henggeler, Lorzenstrasse 15, 6314 Unterägeri.

Heimgarten Bern

Beobachtungsheim und Wohngruppe für weibliche Jugendliche, Muristrasse 29, 3006 Bern

Unser Heim nimmt 14- bis 18jährige Mädchen auf, die in akuten Schwierigkeiten stecken, nicht zu recht kommen und deshalb einer gezielten Förderung sowohl pädagogischer als auch therapeutischer Art bedürfen.

Auf den 1. März 1988 suchen wir einen

dipl. Erzieher

- der in guter Teamarbeit eine Gruppe betreut, in der das individuelle und gemeinsame Wohl gefördert wird
- der erzieherische und soziale Konflikte zu einer fruchtbaren Auseinandersetzung aufnimmt und darin mit den entsprechenden Bezugspersonen innerhalb und ausserhalb des Heimes zusammenarbeitet
- der initiativ mithilft, neue Möglichkeiten in der Lebensgestaltung junger Menschen zu suchen, auszuprobieren und umzusetzen

Wie wir die Aufgabe verstanden haben möchten, ist im Fachblatt 11/87 beschrieben: «Die Chance der Krise».

Die Anstellungsbedingungen richten sich nach den kantonalen Verordnungen.

Bewerbungen mit den üblichen Unterlagen sind bis zum 10. Januar 1988 an Herrn M. Meier, Heimleiter, zu richten. Auskunft erhalten Sie über Tel. 031 44 55 15.

SV-Service

In unserem Alterswohnheim mit 30 Pensionären suchen wir per sofort oder nach Vereinbarung eine gut ausgewiesene

dipl. Krankenschwester

oder eventuell

Krankenpflegerin FA SRK

die bereit ist, ein kleines Team zu leiten.

Wir wünschen uns: eine verantwortungsbewusste Mitarbeiterin mit Verständnis für die Psyche betagter Menschen.

(Auch für Wiedereinsteigerinnen ins Berufsleben geeignet.)

Sowie eine

Hilfspflegerin mit Rotkreuz-Ausweis

Weitere Auskunft erteilt Ihnen gerne
Frau G. Burkhalter, Betriebsleiterin.

Alterswohnheim und Restaurant Cristal,
Erlacherweg 40, 2500 Biel-Madretsch,
Tel. 032 25 34 34 von 08.00 bis 10.00
oder 14.00 bis 16.00 Uhr.

SV-Service

Wir suchen auf Frühjahr 1988 in neu entstehende Wohngruppe für leicht geistigbehinderte Erwachsene in Weinfelden

Betreuer

mit Erzieher-Ausbildung

Die Wohngruppe umfasst 5-6 Bewohner und wird im 3er-Team betreut.

Wir bieten:

- 42-Stunden-Woche
- Lohn nach kantonalen Richtlinien
- vorzügliche Sozialleistungen

Ihre Bewerbung senden Sie bitte an:
Roland Hugentobler, Pro Infirmis Thurgau,
Oberstadtstrasse 4, 8500 Frauenfeld,
Tel. 054 21 71 28.

Das **Kinderheim Wartheim**, Muri bei Bern, sucht auf Anfang Februar 1988 oder nach Vereinbarung einen

Erzieher

In unserem Heim betreuen wir max. 12 milieugeschädigte Kinder, die die öffentlichen Schulen, Vereine usw. besuchen.

Wir stellen uns eine belastbare Persönlichkeit vor, die gewillt ist, sich den Aufgaben des pädagogischen Alltages in einem 6er-Team zu stellen.

Besoldung nach kantonalen Richtlinien.

Bewerbungen richten Sie an

Kinderheim Wartheim, Paul Gerber,
Thunstrasse 48, 3074 Muri, Tel. 031 52 01 12.

Gemeindeverband Altersheim Schüpfen

Unser neues Altersheim mit 42 Betten wird voraussichtlich gegen Ende des Jahres 1988 bezugsbereit sein.

Zur Betreuung der Pensionäre und für die Führung des Heimes suchen wir

Heimleiter-Ehepaar

oder

Heimleiterin/Heimleiter

Der Stellenantritt ist 2-3 Monate vor Eröffnung des Heimes, also im Herbst 1988 vorgesehen.

Aufgabenbereich:

- Führung des Heimes (Betrieb und Personal)
- Betreuung der Heimbewohner in gesunden und kranken Tagen
- Rechnungsführung

Wir erwarten:

- Verständnis und fachmännischen Einsatz zum Wohle der Heimbewohner
- Initiative und Organisationstalent, Führungskraft
- psychische Belastbarkeit
- Grundkurs VSA absolviert oder Bereitschaft, diesen noch zu besuchen
- Teilnahme an Weiterbildungskursen

Wir bieten:

- eine anspruchsvolle und selbständige Tätigkeit
- separates Wohnhaus
- zeitgemässes Gehalt aufgrund der kantonalen Besoldungsskala

Weitere Auskunft erteilt Hans Rudolf Balli,
Rapperswil, Tel. 031 87 16 39.

Handschriftliche Bewerbungen mit Lebenslauf, Foto, Zeugnissen und Referenzen bitte richten an:

Gemeindeverband Altersheim Schüpfen,
z.H. Präsident Betriebsausschuss,
Hans Rudolf Balli, Bernstrasse 113m,
3255 Rapperswil.

Landheim Brüttsellen

Wir sind ein Jugendheim in ländlicher Gegend in der Nähe der Stadt Zürich.

Für eine unserer drei Wohngruppen mit je 8 männlichen Jugendlichen im Alter zwischen 15–20 Jahren suchen wir per sofort oder nach Übereinkunft

1 Erzieher

(oder Mitarbeiter mit vergleichbarer Ausbildung)

1 Praktikant/in

Wir stellen uns vor, dass Sie

- Freude und Initiative an der Betreuung von verhaltensauffälligen Jugendlichen haben
- Phantasie und Ideenreichtum für die Freizeitgestaltung im Heim und auf der Gruppe mitbringen
- zur Teamarbeit bereit sind

Wir bieten:

- eine interessante und vielseitige Arbeit in kleinem Team
- geregelte Arbeitsbedingungen
- Praxisbegleitung durch geeignete Beratung
- Besoldung nach Kant. Richtlinien
- 6 Wochen Ferien

Anfragen und Bewerbungen sind zu richten an Herrn O. Kliem, Baltenswil, 8303 Bassersdorf, Tel. 01 836 54 54.



Lärchenheim
Rehabilitationszentrum
für Drogenabhängige
9426 Lutzenberg

Nach Vereinbarung suchen wir einen/eine

Mitarbeiter/in

Anforderungen:

- Eignung für die therapeutische Arbeit mit Drogenabhängigen
- Soziale, psychologische oder pädagogische Ausbildung

Falls Sie sich genauer informieren möchten, melden Sie sich bitte bei

G. Bischof, Leiter des Rehabilitationszentrums,
Tel. 071 44 26 66.

Bewerbungen mit den üblichen Unterlagen sind bis 15. Dezember 1987 zu richten an den Leiter, G. Bischof, Lärchenheim, 9426 Lutzenberg.



Schülerheim Heimgarten
8180 Bülach

Wir suchen per sofort und auf den Schulanfang April 1988 einen/eine

Erzieher/Erzieherin

zur Betreuung von lernbehinderten und zum Teil verhaltensschwierigen Buben und Mädchen im Schulalter (7–12 Jahre). Unsere Gruppen bewohnen eigene, freistehende und schön eingerichtete Häuser, welche einen guten äusseren Rahmen für eine individuelle heilpädagogische Erziehung bieten.

Wir erwarten:

- abgeschlossene Ausbildung
- Freude an der Arbeit mit verhaltensauffälligen Kindern und Jugendlichen

Wir bieten:

- vielseitige und abwechslungsreiche Tätigkeit, Zusammenarbeit mit diversen Fachleuten
- fortschrittliche Anstellungsbedingungen nach den Richtlinien der Stadt Zürich.

Weitere Auskünfte erteilt Ihnen gerne der Heimleiter, Ed. Hertig,
Tel. 01 860 36 91.

In unserem Sonderschulheim Tanne für hör-/sehbehinderte Kinder wird auf den Zeitraum Januar/April 1988 aus familiären Gründen eine Stelle als

Ergo-/Wahrnehmungstherapeut/in

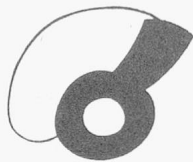
frei.

Nebst der Durchführung klassischer Ergotherapiestunden sind vermehrt wahrnehmungstherapeutisch orientierte Aufgabenstellungen wahrzunehmen. Einen wichtigen Platz räumen wir der Beratung unserer weiteren Fachkräfte (Erzieher, Lehrer) in ihren Alltagsaufgaben ein.

Die Stelle wird im Rahmen einer 80–100%-Stelle (24–30 Std.) besetzt. Der Ferienanspruch beträgt 7 Wochen.

Wir erwarten eine Ausbildung als Ergotherapeut/in mit Zusatzausbildung in Wahrnehmungstherapie, Erfahrung im Umgang mit Mehrfachbehinderten, eine gute Belastbarkeit wie auch Freude und Fähigkeiten zur Zusammenarbeit im Team.

Gerne erwarten wir Ihre schriftlichen Unterlagen an die Heimleitung, Sonderschulheim Tanne, Freiestrasse 27, 8032 Zürich,
Tel. 01 251 48 40.



Jugendsiedlung Heizenholz
der Stadt Zürich

Auf Frühjahr 1988 suchen wir zur Ergänzung eines unserer Viererteams für die Betreuung einer Gruppe normalbegabter Kinder und Jugendlicher einen

Erzieher (Sozialpädagogen)

in 80%-Anstellung.

Wir erwarten:

- eine sozialpädagogische Ausbildung
- Bereitschaft zur Teamarbeit und zur Übernahme einer verantwortungs-, anspruchsvollen und vielseitigen Aufgabe.

Wir bieten:

- stadtzürcherische Arbeitsbedingungen (42-Stunden-Woche, Supervision usw.)
- den Rahmen einer grossen Institution, mit den entsprechenden Dienstleistungen, zur differenzierten und selbständigen Arbeit im Wohnpavillon.

Anfragen und schriftliche Bewerbungen sind zu richten an den

Erziehungsleiter, Dieter Müller,
Regensdorferstrasse 200, 8049 Zürich,
Tel. 01 56 01 60.

Schweizerische Schwerhörigenschule, Landenhof, 5035 Unterentfelden

Nachdem sich unsere langjährige Mitarbeiterin einer anderen Aufgabe zuwendet, suchen wir auf den 24. April 1988 eine engagierte

Erzieherin

als Gruppenleiterin auf eine Aussenstation mit sechs bis acht Mädchen im Oberstufenalter (Real-, Sek- und Bezirksschüler).

Wir bieten:

- interessantes und selbständiges Arbeitsgebiet,
- grosszügige Freizeit- und Ferienregelung (Wocheninternat)
- zeitgemässe Besoldung und gute Sozialleistungen.

Für Auskünfte stehen wir gerne zur Verfügung und geben Ihnen auch unverbindlich Einblick in diese interessante Aufgabe.

Schweiz. Schwerhörigenschule Landenhof,
5035 Unterentfelden,
W. Gutknecht, Heimleiter,
Tel. 064 43 61 61.



Primarschulgemeinde
Frauenfeld

Wir suchen auf **Beginn des Schuljahres 1988/89** für unsere **Schule für cerebral behinderte Kinder** (Kindergarten und Schulabteilung) einen

Schulleiter/Lehrer

mit heilpädagogischer Ausbildung

Aufgabenbereich:

als Schulleiter:

- pädagogische Leitung der Schulabteilung und des Kindergartens (ohne Rechnungsführung)

als Lehrer:

- Unterricht an der Schulabteilung (3-5 körperbehinderte Schüler mit Normal- bis Sonderklassenniveau)
- Elternkontakt

Anforderungen:

- Lehrerausbildung
- heilpädagogische Zusatzausbildung
- praktische Erfahrung im Sonderschulbereich
- Führungseigenschaften
- Teamfähigkeit

Anstellungsbedingungen gemäss kant. Besoldungsverordnung.

Ihre schriftliche Bewerbung mit den üblichen Unterlagen senden Sie bitte an das Schulpräsidium, Rheinstrasse 11, 8500 Frauenfeld.

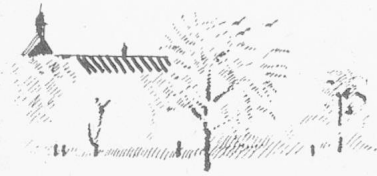
In unsere moderne Heimküche suchen wir eine

Köchin oder Koch

Bewerber/in hat bei Abwesenheit des Chefs die Stellvertretung zu übernehmen (80 bis 90 Essen). Back- und Diätkenntnisse sind erwünscht.

Eintritt 1. Februar 1988 oder nach Vereinbarung. Lohn und Anstellungsbedingungen nach kant. Richtlinien. Geregelt Arbeits- und Freizeit.

Ihre Anfrage oder Bewerbung richten Sie bitte an
Evang. Pflegeheim Bruggen,
Ullmannstr. 11, 9014 St. Gallen,
Tel. 071 27 56 94.



Erzieher/in

Unser Heim verändert sich. Das ist schwer – aber auch interessant. Im Umbruch liegen Chancen.

Wir **bewegen** uns in anthroposophischer Richtung. Einige extern wohnende Mitarbeiter sind eingezogen. Wenn der Umbau in drei Jahren abgeschlossen ist, hoffen wir, eine Gemeinschaft von vier grossfamilienähnlichen Einheiten zu werden.

Für uns ist die Beziehung zum Kind ein zentrales Therapeutikum. Deshalb streben wir Konstanz an. Längerfristige Zusammenarbeit ermöglicht die Übernahme von grösserer Verantwortung. Das bedeutet ebenfalls Selbständigkeit und Mitgestaltung in wesentlichen Fragen.

Wir lösen unsere Aufgaben mit den vorwiegend schulbildungsfähigen behinderten Kindern in einem imposanten Bau aus dem Jahre 1910. Er steht am Rande des Dorfes Marbach im St. Galler Rheintal. Dazu gehören Werkstatt, Garten, Landwirtschaft und Backhaus. Ob Du zu uns kommen willst, möchten wir gemeinsam herausfinden. So auf Distanz ist es schwierig, unsere Bedingungen zu formulieren. Von Vorteil sind Erfahrungen mit Kindern und eine berufsverwandte Ausbildung.

Setze Dich in Verbindung mit
Peter Albertin, Heim Oberfeld,
Sonderschule, 9437 Marbach,
Tel. 071 77 12 92.

Stiftung für Schwerstbehinderte Luzern

Für die Führung eines unserer Häuser in der Siedlung **Rathausen, Emmen** mit 12 schwerbehinderten Erwachsenen suchen wir nach Übereinkunft einen/eine

Hausleiter/in

- Vom künftigen Mitarbeiter erwarten wir
- eine abgeschlossene Ausbildung (zum Beispiel Heilpädagogik), Heimerziehung, Psychiatrie- oder Krankenpflege)
 - Erfahrung im Umgang mit Behinderten
 - selbständiges Arbeiten und Initiative
 - die Fähigkeit, ein Team zu führen

Wir bieten ein vielseitiges und anspruchsvolles Aufgabengebiet und Anstellungsbedingungen nach kantonalen Richtlinien.

Anfragen und schriftliche Bewerbungen richten Sie bitte an J. Bieri, Siedlung Rathausen, 6032 Emmen, Tel. 041 55 68 22.

Stiftung Zürcher Sprachheilschule Unterägeri

Wir sind eine IV-Sonderschule mit Wocheninternat. Nach einem Leiterwechsel anfangs 1987 sind wir am Aufbauen eines neuen Konzepts.

Per sofort und in absehbarer Zeit benötigen wir noch

2 dipl. Erzieher/innen 2 Helferzieher oder Praktikanten

Wenn Sie belastbar, flexibel und kreativ sind und gerne an einem landschaftlich einmaligen Ort leben, rufen Sie uns doch an.

Frau M.L. Weber verlangen,
Tel. 042 72 10 64.



Anstalten in Hindelbank Straf-/Massnahmenvollzug an Frauen

Auf Frühjahr 1988 suchen wir unter anderem wegen Eröffnung einer neuen Abteilung

Betreuerinnen / Betreuer

Das vielseitige Arbeitsgebiet umfasst die Betreuung von zirka 20 eingewiesenen Frauen durch ein 5er-Team in einer Wohnabteilung. Unterstützt wird Ihre Arbeit durch andere Dienste, Supervision sowie interne/externe Aus-/Weiterbildung.

Wir erwarten von Ihnen:

- Erfahrung im Umgang mit Personen in schwierigen Situationen
- Sinn für gute Teamarbeit
- Durchsetzungsvermögen und Flexibilität
- Fremdsprachenkenntnisse

Wir bieten Ihnen:

- abwechslungsreiche Tätigkeit
- Arbeitszeiten gemäss Dienstplan
- Supervision
- weitere Anstellungsbedingungen gemäss kantonalen Richtlinien

Weitere Auskünfte erteilt Ihnen gerne:
Frau N. Zbinden, Tel. 034 51 13 33.

Wenn Sie gerne in einem lebhaften Betrieb und kollegialem Team arbeiten wollen, freuen wir uns auf Ihre schriftliche Bewerbung mit den üblichen Unterlagen, die Sie bitte an die Direktion der Anstalten in Hindelbank, Postfach 45, 3324 Hindelbank, richten.



Johanneum
Neu St. Johann
Heilpädagogisches
Zentrum

Wir eröffnen eine **Aussenwohngruppe** und richten eine Stelle für **Einzelförderung** ein.

Deshalb suchen wir geeignete

Mitarbeiter

mit **pädagogischer Ausbildung**

Weitere Auskünfte erteilt
Herr R. Ambühl, Tel. 074 4 12 81.

Bewerbungen sind zu richten an
die Direktion des Johanneums,
CH-9652 Neu St. Johann.

Das Schweizerische Reformierte Diakonenhaus in Greifensee

ist eine Wohngemeinschaft von Schülern, Familien und behinderten Männern und umfasst 50 Personen.

Auf den **1. März 1988** (oder nach Vereinbarung) suchen wir

Koch/Köchin

für unsere Heimküche.

Wir bieten eine selbständige, abwechslungsreiche Tätigkeit mit geregelter Arbeitszeit (kein Wochenenddienst).

Für weitere Auskünfte steht Ihnen unser Heimleiter, Herr J. Geilinger, gerne zur Verfügung,
Tel. 01 940 16 82.

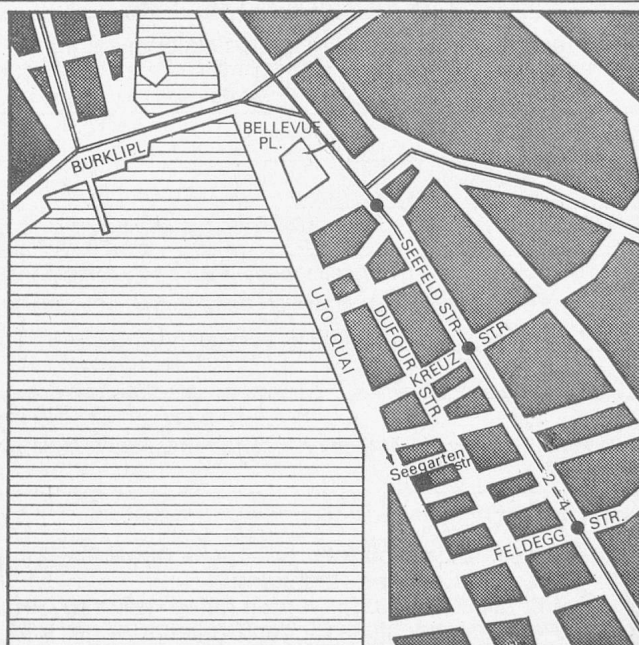
**Wo finden Sie das Sekretariat VSA
und die Stellenvermittlung VSA?**

Seegartenstrasse 2, 3. Stock

Mit Tram 2 oder 4, Richtung Tiefenbrunnen
bis Haltestelle Kreuzstrasse oder Feldeggstrasse.

Parkhäuser in unmittelbarer Nähe.

Sprechstunde für die Stellenvermittlung:
Dienstag- und Donnerstagnachmittag.
Vor Anmeldung unbedingt nötig.



**Bitte legen Sie den Inseraten keine Blei-Signete bei.
Für die Druckerei genügt ein Original-Briefkopf.**

Name	Vorname		
Strasse	PLZ	Ort	Kt
Telefon (0)	Geburtsdatum		Konf
Zivilstand	Besitzen Sie eine Autofahrbewilligung?		
Ausbildung	Primarschule	Jahre in	
	Realschule	Jahre in	
	Sekundarschule	Jahre in	
	Berufsschule	Jahre als	
	Lehre als		

Letzte drei Arbeitgeber (inklusive jetziger Arbeitgeber)

vom	bis
vom	bis
vom	bis

Letzte Stelle gekündigt ungekündigt stellenlos seit

Stelle gesucht als

Wann können Sie die neue Stelle antreten?

Heimtyp

Gegend Gehaltsansprüche

Für Praktikanten: Dauer des Praktikums

Woher kennen Sie die Stellenvermittlung VSA?

Kurzer Text für die Ausschreibung im Stellenanzeiger VSA

Bemerkungen

- WICHTIG:**
- Einschreibgebühr Fr. 30.- (inkl. Ausschreibung für 2 Monate im Stellenanzeiger VSA)
 - **Sie erhalten eine Rechnung!**
 - Für die Vermittlung werden keine weiteren Gebühren erhoben
 - Redaktionsschluss für den Stellenanzeiger VSA **24. des Vormonats resp. 10. des Monats**
 - Bitte eine Passfoto der Anmeldung beilegen
 - Offerten von Heimen sind **auf jeden Fall** zu beantworten
 - Adressänderungen sind der Stellenvermittlung VSA **sofort** zu melden

Der/Die Unterzeichnete verpflichtet sich, der Stellenvermittlung VSA **unverzüglich** zu melden, wenn er/sie sich für eine Stelle entschieden hat (auch wenn die Vermittlung nicht durch den VSA zustande kam).

Datum Unterschrift
