

# VSA : Stellenanzeiger

Autor(en): **Verein für Schweizerisches Heimwesen**

Objektyp: **Appendix**

Zeitschrift: **Schweizer Heimwesen : Fachblatt VSA**

Band (Jahr): **62 (1991)**

Heft 10

PDF erstellt am: **22.07.2024**

## **Nutzungsbedingungen**

Die ETH-Bibliothek ist Anbieterin der digitalisierten Zeitschriften. Sie besitzt keine Urheberrechte an den Inhalten der Zeitschriften. Die Rechte liegen in der Regel bei den Herausgebern. Die auf der Plattform e-periodica veröffentlichten Dokumente stehen für nicht-kommerzielle Zwecke in Lehre und Forschung sowie für die private Nutzung frei zur Verfügung. Einzelne Dateien oder Ausdrucke aus diesem Angebot können zusammen mit diesen Nutzungsbedingungen und den korrekten Herkunftsbezeichnungen weitergegeben werden. Das Veröffentlichen von Bildern in Print- und Online-Publikationen ist nur mit vorheriger Genehmigung der Rechteinhaber erlaubt. Die systematische Speicherung von Teilen des elektronischen Angebots auf anderen Servern bedarf ebenfalls des schriftlichen Einverständnisses der Rechteinhaber.

## **Haftungsausschluss**

Alle Angaben erfolgen ohne Gewähr für Vollständigkeit oder Richtigkeit. Es wird keine Haftung übernommen für Schäden durch die Verwendung von Informationen aus diesem Online-Angebot oder durch das Fehlen von Informationen. Dies gilt auch für Inhalte Dritter, die über dieses Angebot zugänglich sind.

#### Stellenvermittlung: Tel. 01 383 45 74

Sprechstunde für Stellensuchende: Dienstag- und Donnerstagnachmittag.  
Voranmeldung unbedingt nötig. Das Telefon kann an diesen Nachmittagen nicht bedient werden.

**Der Stellenanzeiger VSA erscheint zweimal monatlich**  
(ausser Ende Juli)

#### Insertionspreise

1/8 Seite Fr. 145.-  
1/6 Seite Fr. 196.-  
1/4 Seite Fr. 301.-

2/6 Seite Fr. 402.-  
3/8 Seite Fr. 454.-  
1/2 Seite Fr. 610.-  
1/1 Seite Fr. 1166.-

Insertate ohne Erscheinungstermin werden grundsätzlich in der nächsten Ausgabe publiziert. Die Stellenvermittlung behält sich aber eine gewisse Dispositionsfreiheit vor.

VSA-Mitgliedheime erhalten 28 % Rabatt auf direkt aufgegebenen Inseraten.  
Kollektivmitglieder (VSA JM) erhalten 10 % Rabatt. Wiederholungsrabatt: 10 % ab dem 2. Inserat.

#### Fachblatt-Ausgabe

- erscheint am 15. des Monats
- Annahmeschluss für Inserate:  
am letzten Tag des Vormonats
- Einsendeschluss für Stellensuchende  
**am letzten Tag des Vormonats**

#### Separat-Ausgabe des Stellenanzeigers

- erscheint am letzten Tag des Monats
- Annahmeschluss für Inserate:  
am 15. des Monats
- Einsendeschluss für Stellensuchende:  
am 15. des Monats

Die Inserate werden ohne speziellen Auftrag grundsätzlich dem nächsten Stellenanzeiger zugeordnet; die Stellenvermittlung behält sich aber eine gewisse Dispositionsfreiheit vor.

#### Direkte Vermittlung von Personal in Heime für Kinder, Jugendliche, Behinderte und Betagte:

Vermittlungsgebühr (wird vom Arbeitgeber bezahlt):

Für VSA-Heime 10 Prozent eines Brutto-Monatsgehältes  
Nichtmitglieder 15 Prozent eines Brutto-Monatsgehältes

Kosten für Stellensuchende über VSA (Rubriken):

viermalige Publikation im Stellenanzeiger  
während 2 Monaten Fr. 30.-

Postadresse: Stellenvermittlung VSA, Seegartenstrasse 2, 8008 Zürich  
Tram 2 oder 4, Haltestelle Kreuzstrasse oder Feldeggstrasse

# Stellenanzeiger

Liste der Stellengesuche / Inserate

## Stellengesuche

Interessenten rufen uns an (01 383 45 74), wir geben – soweit möglich – Auskünfte über die ausgeschriebenen Personen. (Bei Vertragsabschluss erheben wir eine bescheidene Vermittlungsgebühr – siehe oben.)

#### A Lehrer(innen), Heilpädagogen(innen), Werkmeister.

A-28 Wer kann mir (**Hauswirtschaftslehrerin**, 28) nach 5jähriger Unterrichtstätigkeit an der Volksschule einen **neuen Wirkungskreis** in meinem Zweitberuf als **Bewegungspädagogin** in Alters- oder Behindertenheim bieten? Eventuell auch Kombination mit Erstausbildung. Erfahrung mit Geistigbehinderten vorhanden. **Raum Zürich**. Teilzeit erwünscht.

#### B Heimleitung, Verwaltung, Fürsorge, Sozialarbeit, hauswirtschaftliche Betriebsleiterinnen, kaufmännische Angestellte, diverse Berufe.

B-66 **Hausw. Betriebsassistentin** (23) mit Erfahrung im Personalwesen sucht zur Überbrückung **temporären Einsatz**. Dauer 6 Monate. Eintritt ab Dezember 1991 möglich.

B-68 **Allrounderin** (47), gelernte Köchin mit Handelschule, mit VSA-Einführungskurs und Heimleiter-Grundkurs sucht auf Anfang 1992 selbständige, verantwortungsvolle Aufgabe in kleinerem Altersheim, evtl. als Heimleiterin oder Stellvertretung. **Raum Zürich**, linkes Seeufer.

B-69 Dipl. Psych.-Pfleger (43) mit Erfahrung als Pflegedienstleiter, Heimleiter, offene und geschlossene Fürsorge, sucht Stelle als **Heimleiter** im Raume **Bern, Thun, Burgdorf, Langnau**.

B-70 Von einem sozialen Ausland-Einsatz zurück, suche ich (dipl. Ing., 40, verheiratet) neue Aufgabe, wie **Betriebsleitung/Heimleitung/Verwaltung/Betreuung** von Werkstätten, Heim, Anstalt, Zentrum, Internat, Ferien-, Erholungs-, Erziehungs-, Bildungsheim. Mehrjährige Führungserfahrungen. Mitarbeit der Ehefrau in Hauswirtschaft möglich. **Raum Ostschweiz** bevorzugt.

B-71 Nach langjähriger Tätigkeit in Jugendarbeit und Massnahmenvollzug in Führungsposition suche ich neue Herausforderung in der deut-

schen Schweiz oder im Ausland (arabischsprechende Länder bevorzugt) als **Projektleiter** oder **Kontaktperson für Hilfsorganisationen**.

B-72 48jährige eidg. dipl. Haushaltleiterin sucht neuen Wirkungskreis als **Betriebsleiterin** in Heim oder Spital. Region **Zug-Zürich**.

B-73 Frau (45) in Pflegeberuf, mit Führungserfahrung, sucht Stelle als **Heimleiter-Stellvertreterin/Pflegeleiterin oder Heimleiterin**. Kleiner bis mittlerer Betrieb mit Betagten oder Behinderten bevorzugt. Möglichst **Kanton Zürich**. Eintritt Frühjahr 1992 oder nach Vereinbarung.

B-74 Ehepaar (46 und 43) sucht Stelle als **Heimleiter** in einem Altersheim, evtl. mit Pflegeabteilung. Erfahrung in Pflege, Hausdienst und Animation der älteren Mitmenschen. Administrations- und Fremdsprachenkenntnisse. Ländliche Gegend bevorzugt.

B-75 **Hauswirtschaftliche Betriebsleiterin** (33) mit vielseitiger Berufserfahrung sucht Ablös- oder feste Stelle 80 % auf August 1991. Stadt oder Raum **Zürich**.

B-76 Tüchtige **Buchhalterin** sucht 50-%-Anstellung in Heim oder Spitalverwaltung. Gute Kenntnisse nach VESKA-Plan, Sprachen: D, E, F, N. Im Grossraum **Visp**. Eintritt nach Vereinbarung.

B-77 Suche neuen Wirkungskreis als **Heimleiter oder Heimleiter-Stellvertreter**, Praxis in Spitalverwaltung mit techn.-kaufm. Ausbildung. **Region Zürich/Zürcher Oberland**.

B-78 Suche neuen Wirkungskreis in Alters-Pflegeheim als **Heimleiter-Stellvertreter** (Administration). Ich bin 29 Jahre alt und arbeite zurzeit als Aufseher in einem Bezirks-Gefängnis. Besuchte Jahres-Handelsschule mit Abschluss. Gewünschte Tätigkeit im **Raum ZH/SG**.

B-79 Eidg. dipl. Haushaltleiterin sucht 60-%-Stelle in Altersheim oder Kinderheim in der **Ostschweiz oder Innerschweiz** als Stellvertretung der Heimleitung. Erfahrung in Altersheim, Haushalt und Büro. Stellenantritt April 92, evtl. früher.

B-80 Einsatzfreudige Allrounderin (36), gelernte Köchin mit mehrjähriger Heimerfahrung, Ausbildung als SV-Assistentin und Handelsschule, sucht neue, verantwortungsvolle und vielseitige **Herausforderung** in einem Heimbetrieb im **Raum Zürich**. Eintritt kurzfristig oder nach Vereinbarung.

B-81 Ich, 43jähriger Mann, mit langjähriger Erfahrung im Bereich Sozialversicherung, suche neuen Wirkungskreis. **Kaufmännische Tätigkeit**, evtl. kombiniert mit **Betreuungsaufgaben**, Hilfspfleger- und/oder Hauswartarbeiten. Altersheim und Pensum 60-80 % bevorzugt. **Kanton Zug** und Umgebung, linkes **Zürichseeufer**, Eintritt nach Vereinbarung.

B-82 Kaufm. Angestellter (27), Schweizer, sucht Stelle in Altersheim als **Heimleiter-Assistent** in der **Region Basel**. Besuche ab Mai 92 die Heimleiterschule des ASL in Luzern (3 Tage pro Monat).

## **C Erzieher(innen), Gruppenleitung, Kindergärtnerinnen, Krippengehilfinnen, Kinderpflegerinnen.**

C-98 Schreiner (23) sucht **Stelle als Betreuer** (Jugendliche), in der ich aber auch mein gelerntes Handwerk in Form eines Werklehrers oder Schreiners in Zusammenarbeit mit den Jugendlichen ausüben kann. **Region Bern**.

C-99 Wo wird auf Dezember 1991/Januar 1992 eine **Stelle als Miterzieherin** in einem Wohnheim/Wohngruppe für verhaltensauffällige Kinder/Jugendliche frei? Ich bin 26 Jahre alt und möchte mich an eine Schule für soziale Arbeit bewerben. Ein Praktikum in einem Jugendhort habe ich bereits absolviert. **Raum Zürich**.

C-100 **Miterzieherin** (23) mit Erfahrung in der Betreuung von Geistigbehinderten, sucht BSA-Ausbildungsinstitution. Ich möchte im Herbst 1992 die berufsbegleitende Ausbildung als Sozialpädagogin beginnen. Eintritt ab Januar 1992, **Zürich und Umgebung**.

C-101 **Erzieherin** mit Staatsexamen (21, Deutsche ohne Arbeitsbewilligung) sucht verantwortungsvolle **Tätigkeit in Kinderheim**. Bevorzugte Gegend: **Nähe Deutschland**. Eintritt nach Vereinbarung.

C-102 Psychologiestudent mit abgeschlossener Grundausbildung und Führungserfahrung sucht **Teilzeitstelle** zirka 20-50 % als **Heim-Mitarbeiter**. Kein Gruppendienst. **Raum SG/ZH**.

C-103 Neuer Wirkungskreis gesucht von **Erzieher/Pfleger/Betreuer**, 3 Jahre VPG-Ausbildung zum Gruppenleiter, SRK-Grundpflegekurs, mit allen Hausarbeiten vertraut, Werkstätten-, Wohnheim-, Beschäftigungs- und Pflegeerfahrung, in Heim für Behinderte oder Schulinternat, evtl. auch Altersheim. **Region BS, BL, AG, BE**.

C-104 **Diplom-Sozialpädagogin** (26, Grenzgängerin, Deutsche ohne Arbeitsbewilligung) mit Erfahrung im Heimbereich sucht im **Raum Basel-Stadt** interessante und verantwortungsvolle Tätigkeit. Erfahrungen in verschiedenen sozialpädagogischen Arbeitsfeldern sind vorhanden. Eintritt ab sofort oder nach Vereinbarung.

C-105 **Dipl. Sozialpädagogin** (25, Deutsche) mit Berufserfahrung in der Alten- und Behindertenarbeit sucht Stelle als **Grenzgängerin** in diesem Bereich. Eintritt sofort oder später. Raum **Kreuzlingen/Schaffhausen/Baden**.

C-107 **Sozialpädagogin** (36) mit mehrjähriger Berufserfahrung in der Betreuung und Förderung von Geistigbehinderten und Allrounderin mit handwerklich-kreativem Hintergrund sucht neuen Wirkungskreis in neuzeitlich eingestellter Sozialinstitution oder therapeutischer Einrichtung. Teilzeiteinstellung 70-80 %, da berufsbegleitende Ausbildungskurse. Längerfristiges Engagement möglich. **Ländliche Gegend** gewünscht.

C-108 Suche Stelle ab sofort in Kinder- oder Jugendheim. **Aufgestellter, anpassungsfähiger Mann** (38) mit Lebenserfahrung und eigenen Kindern wartet auf Ihren Bericht. Samstags-/Sonntagsdienste wie Nachtschicht sind keine Probleme. **Region Ostschweiz/Zürich**.

C-109 Ich heisse Claudine (26), bin Primarlehrerin und suche eine sinnvolle Arbeit als **Erzieherin** in einem Kinder- oder Jugendheim. Eintritt sofort, wenn möglich 4-Tage-Woche. Bevorzugte Kantone **LU, BL, SO, AG**.

C-110 **Dipl. Sozialpädagoge** (30) sucht neuen Wirkungskreis im **Raum St. Gallen/Appenzell**. Mehrjährige Berufserfahrung in Schulheim. Stellenantritt nach Absprache.

C-111 Ich (26), im 2. Jahr der **VPG-Ausbildung**, suche eine Stelle in einem Heim mit praktisch-bildungsfähigen Erwachsenen. Ich habe 4½ Jahre Heimerfahrung mit leicht und schwer geistigbehinderten Erwachsenen. **Raum Berner Oberland** oder **Region Bern**. Eintritt 1. Dezember 1991.

C-112 Lehrerin/Erzieherin (Deutsche, 47, ohne Arbeitsbewilligung) mit breiter handwerklicher Ausbildung auf textilem Gebiet (Schneiderin, Stickerin, Kursleiterin für künstlerische Textilgestaltung) sucht pädagogische Tätigkeit als **Lehrerin, Ergotherapeutin** oder **Erzieherin**. Gegend unwichtig, gerne Nähe Deutschland.

C-113 Ich (27), gelernter Maschinenmechaniker, mit 6monatiger Praktikumserfahrung im Bereich geistigbehinderter Kinder, möchte im Herbst 1992 eine Ausbildung als Gruppenleiter beginnen. Suche daher **berufsbegleitende Stelle** in Eingliederungs-, Anlehr- oder Dauerwerkstatt. **Raum ZH, AG**. Eintritt nach Vereinbarung.

C-114 Ich, Krankenschwester (24) mit Praktikumserfahrung, suche neuen Wirkungsbereich als **Miterzieherin/Betreuerin** in einem Kinder- oder Jugendheim. **Deutschschweiz**. Eintritt ab sofort möglich.

C-115 **Heimerzieherin** (30) mit mehreren Jahren Heimerfahrung sucht neuen Wirkungskreis in näherer Umgebung **Säuliamt/Zug**, evtl. Zürich, für zirka 60-80 %.

C-116 Ich (23), dipl. Gymnastiklehrerin, suche auf November eine Stelle als **Miterzieherin** in einem Behindertenheim. Habe ein einjähriges Praktikum absolviert und arbeite zurzeit im gymnastischen Bereich mit Behinderten zusammen. Bin sehr interessiert an der berufsbegleitenden Ausbildung zur Heimerzieherin, **Raum Winterthur** und Umgebung.

C-117 Ich, männlich (34), suche per sofort oder nach Vereinbarung eine Stelle als **Betreuer** in einem Wohnheim, Beschäftigungsgruppe oder Werkstube bei schwer Geistig- oder Körperbehinderten. Habe Praktikum absolviert und zuletzt als Betreuer gearbeitet. **Zürich** und Umgebung bevorzugt.

C-118 Kinderkrankenschwester (26) sucht neue Aufgabe als **Betreuerin/Miterzieherin** in Heim. Arbeit mit Kindern bevorzugt. Arbeitspensum zwischen 60 und 80 %, da berufsbegleitende Ausbildung in gestaltender Therapie. Eintritt ab Mitte Oktober/November möglich. **Raum Winterthur und Umgebung**.

C-119 Jetzt ist es soweit, Zeit, meinen langjährigen Wunsch zu verwirklichen und mit **Kleinkindern** zu arbeiten. **Raum Zürich**. Eintritt ab 1. Februar 1992, 80-%-Stelle. bin 33jährige Psychiatrieschwester mit vielfältiger Erfahrung.

C-121 Miterzieher (41), gelernter Elektromonteur, handwerklicher Allrounder mit Heimerfahrung in Kinder-, Jugend-, Behindertenheim und Freizeitwerkstätte, mit abgeschlossenem VPG-Grundkurs, sucht Stelle als **Betreuer, Miterzieher** in Behinderten- oder Beschäftigungswerkstätte. Möchte den VPG-Abschlusskurs 92/93 besuchen, 80-%-Anstellung erwünscht.

C-122 Erfahrene **Kleinkinderzieherin/Betreuerin** mittleren Alters sucht 80-%-Stelle im Betreuungsbereich, auch Behinderte und Erwachsene. **Raum Zürich und Umgebung**.

C-123 Ich, Sozialpädagogin (28), suche eine 80-%-Stelle in einem **Schulheim, Wohnheim, -Gruppe**. Projekt mit weiblichen oder männlichen Jugendlichen im Raume **BS/BL** oder auch andere Region. Nach meiner Ausbildung in einem Schulheim für verhaltensauffällige Knaben möchte ich eine neue Herausforderung, wo ich evtl. meine Erfahrung in heilpädagogischem Reiten, Theater einbringen kann.

C-124 Heilpädagogin (41, Amerikanerin, ohne Arbeitsbewilligung) sucht Aufgabe als **Ausbildnerin, Wohnbereichs- oder Ressortleiterin** mit

geistig oder mehrfach behinderten Menschen. Qualifikation und 15jährige Erfahrung in Arbeit mit einzelnen in Institution und Wohngruppen, speziell als Ausbilderin und in der Administration und Forschung. Deutschkenntnisse vorhanden. Raum **Zürich** und östlich.

C-125 Werkzeugmacher (28), verh., vielseitig interessiert, sucht Stelle im sozialen Bereich als **Betreuer oder Werklehrer** in geschützter Werkstatt oder ähnliches. Habe keine Erfahrung mit Behinderten, dafür Begabung im Umgang mit Menschen. Bin bereit, mich weiterzubilden. Eintritt Jan./Febr. 1992, Raum **Zürcher Oberland oder Winterthur**.

#### D Heimgehilfinnen ohne Ausbildung, Praktikanten und Praktikantinnen.

D-48 Ich, weiblich (19), suche **Praktikumsstelle** für 6 Monate in Heim für geistig- oder körperlichbehinderte Kinder. Eintritt November 1991 oder nach Vereinbarung. Wenn möglich im **Kanton Zürich**.

D-49 21jährige Frau sucht **Praktikumsstelle** für 6 Monate in einem kleinen Jugendheim in **ländlicher Gegend**. Eintritt November 1991 möglich.

D-50 Ich, Maturandin (20), suche auf frühestens Mitte November 1991 eine Stelle für 6monatiges **Praktikum** in einem Kinder- oder Jugendheim mit normalbegabten oder evtl. verhaltensgestörten Kindern.

D-51 Suche Stelle als **Praktikantin** in Behindertenwerkstatt zwecks Zweitausbildung für einen Beruf, in dem ich Menschen etwas geben kann. Eintritt Frühjahr 1992.

D-52 19jährige Briefträgerin sucht **Praktikumsstelle** in einem Heim für geistigbehinderte Kinder. Region **Westschweiz oder Kanton Zürich**. Eintritt November für die Dauer zirka eines Jahres.

D-53 26jähriger gelernter Koch sucht **Praktikumsstelle** für mindestens 6 Monate in einem Kinder- oder Jugendheim. Bin sehr sportlich und vielseitig interessiert. Gegend unwichtig.

D-54 29jährige medizinische Laborantin sucht **Praktikumsstelle** in Kinderheim (keine geistig- und körperbehinderte Kinder), **Region Zürich** bevorzugt, jedoch nicht Bedingung. Eintritt ab 1. November möglich.

#### E Köchinnen, Hausangestellte, Hausburschen usw.

E-24 (**Allein**)-**Köchin** (31) mit 10jähriger Heimerfahrung sucht Stelle in Kinder- oder Altersheim in der Region **Basel**. Evtl. 90 %. Eintritt zirka Dezember.

E-25 Koch (33 J.) sucht neuen Wirkungskreis als **Betreuer oder Gruppenleiter** in Heimküche oder Wiedereingliederungsstätte; **Raum Biel/Seeland**. Führungsqualitäten vorhanden.

E-26 **Koch** (52) sucht Stelle in Spital oder Heim. Kenntnisse der Vollwertküche und Diätkenntnisse. Eintritt Ende Dezember, anfangs Januar.

E-27 Gelernter Gebäudereinigungsfachmann (52) mit BIGA-anerkannter Berufsprüfung und langjähriger **Erfahrung in Reinigung** sucht neues Arbeitsfeld und Herausforderung. ½ Stelle auch angenehm, da Ehefrau Miterzieherin ist und ihr Einsatz zu 60 % möglich (erwünscht) wäre. **Ostschweiz oder Bündnerland**.

E-28 **Küchenchef** (46) mit langjähriger Spitalerfahrung und Diätlehre sucht neue Herausforderung in Klinik oder Heim. Eintritt nach Vereinbarung.

E-29 Gut ausgebildete **Frau mit Führungserfahrung** übernimmt in Ihrem Heim die Leitung der Küche oder der gesamten Hauswirtschaft, wenn die Möglichkeit zur Weiterbildung geboten werden kann. **Region Bern**.

#### F Pflegeberufe.

F-11 30jährige dipl. Kleinkinderzieherin mit Erfahrung in Sonderschulein und in der Psychiatrie sucht neuen Wirkungskreis als Miterzieherin bei autistischen Kindern oder als **Spitalgehilfin** in psych. Klinik oder psych. Aussenwohngruppe. Bevorzugt **Nachwache** oder Tagesdienst 60-70 %. Stadt **Zürich**. Eintritt ab Mitte November möglich.

F-12 Jugoslawische **Krankenschwester** (24, ohne Arbeitsbewilligung) sucht Stelle in einem Alters-/Pflegeheim. Eintritt ab sofort möglich.

F-13 Jugoslawin (30) sucht Vollzeitstelle als **Krankenschwester/Geriatriepflegerin**, ungebunden. Eintritt ab Winter 1991 möglich, ohne Bewilligung, gute Deutschkenntnisse, vier Jahre Erfahrung in der Schweiz als Saisonnière in der Hotellerie.

## Stellengesuche

### Supervisor

mit 10 Jahren Erfahrung als Sozialpädagoge und Teamleiter in Heimen, Wohngruppen und in der Therapie mit Drogenabhängigen kann auf 1992 wieder einige neue

**Teamsupervisionen, Fallsupervisionen und Projektberatungen** annehmen.

Tel. 01 451 16 87.

10.13

### Heimleiterin

(VSA-Ausbildung) mit mehrjähriger Praxis und Erfahrung in Organisation, Reorganisation, Aufbau und Führung in den Bereichen Gesamtleitung, Betreuung, Hauswirtschaft inkl. Küche, Personalwesen und Administration sucht neues Mandat mit Verantwortung.

Lang- oder kurzfristiger Einsatz.

Raum Bern und umliegende Kantone.

Angebote unter Chiffre 1/10 an die Stellenvermittlung VSA, Seegartenstr. 2, 8008 Zürich.

10.12

## Offene Stellen

Wir suchen für unsere Seniorenwohngruppe per sofort oder nach Vereinbarung ein(e)

### Krankenpfleger(in) FA SRK

oder eine **Hilfskraft mit Erfahrung**.

Unsere Wohngruppe betreut 8 Pensionäre in einer familiären Gemeinschaft.

Ein Zimmer kann vorübergehend zur Verfügung gestellt werden.

Interessiert?

Priv. Alten und Krankenpflegedienst, 8754 Netstal,  
Tel. 058 61 44 81.

9A.11



## BFF BERN

Berufs-, Fach- und Fortbildungsschule

3011 Bern, Monbijoustrasse 21  
Briefadresse: Postfach, 3001 Bern  
Telefon: 031 25 34 61

### Erzieherin/Erzieher Sozialpädagogin/ Sozialpädagoge

ein vielseitiger, ganzheitlicher Beruf.

#### Suchen Sie eine Tätigkeit

bei der das Zusammenleben mit den Ihnen anvertrauten Menschen zum Beruf wird?

die Ihre ganze Person, all Ihre Fähigkeiten und Begabungen beansprucht?

#### Sind Sie bereit

zur Zusammenarbeit in einem Berufsfeld mit unterschiedlichen Bezugspersonen?

zu planen, zu improvisieren und unerwarteten Situationen mit Phantasie zu begegnen?

Wenn ja, dann prüfen Sie die Ausbildungsangebote zum Erzieher/zur Erzieherin an der Abteilung Sozial- und Sonderpädagogik der BFF Bern:

#### Vollzeitausbildung (3 Jahre)

Mindestalter bei Ausbildungsbeginn: 20. Altersjahr  
Anmeldeschluss: 15. August (Ausbildungsbeginn:  
August des folgenden Jahres)

#### Praxisbegleitende Ausbildung (4 Jahre)

Mindestalter bei Ausbildungsbeginn: 22. Altersjahr  
Anmeldeschluss: 15. Januar (Ausbildungsbeginn:  
Februar des folgenden Jahres)

Die BFF BERN führt auch Ausbildungsgänge für Kleinkinder-  
erzieherInnen und LehrerInnen für Geistigbehinderte.

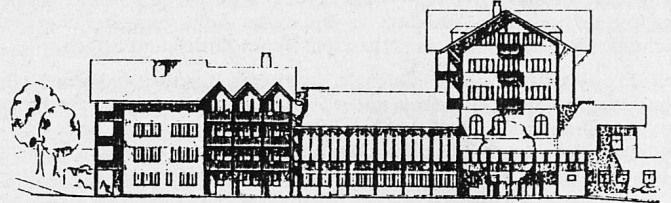
Informationen und Unterlagen erhalten Sie durch das Sekretariat der Abteilung Spezial- und Sonderpädagogik an der BFF BERN, Kapellenstr. 6, Postfach, 3001 Bern, Tel. 031 25 34 61.

Die Schuldirektorin der Stadt Bern, Joy Matter

10.30

**Wir suchen : Pflegerin  
FA SRK / PKP 50-100 %  
Kleinkind ist kein  
Hindernis ! AW-heim bei  
Jegenstorf - Nähe Bern /  
Burgdorf. 031-761 00 60**

10.33



Stiftung Bad Heustrich, 3711 Emdtal bei Spiez  
Telefon 033/54 36 12

Wir suchen eine(n)

### Mitarbeiter(in) für unsere Wohnschule in 3700 Spiez

Sie

- haben eine Ausbildung im sozialen oder pädagogischen Bereich (auch für Lehrer eine Möglichkeit)
- sind interessiert, im Bereiche der Erwachsenenbildung mit jungen, lernbehinderten Leuten zu arbeiten
- haben Freude an der Teamarbeit

Wir

- bieten Ihnen eine interessante Mitarbeit an unserem Projekt «Wohnschule»
- einen wunderschönen Arbeitsplatz in kurzer Distanz zum See
- fortschrittliche Arbeitsbedingungen (prozentualer Arbeitseinsatz nach Absprache)

Eintritt:

2. Dezember 1991 oder nach Absprache.

Gerne erwarten wir Ihre schriftliche Bewerbung an:  
Stiftung Bad Heustrich, z. H. Eugen Walther, 3711 Emdtal b. Spiez, Tel. 033 54 36 12.

Auskunft erteilt Ihnen auch unser Leiter der Wohnschule «Aurora», Hr. Victor Blank, Tel. 033 54 87 66.

10.19



Heilpädagogisches Heim  
Haus St. Martin, 3531 Oberthal

Wir sind eine **sozialtherapeutische, anthroposophisch orientierte Gemeinschaft** mit Werkstätten für Holzverarbeitung, Weben, Backen, Töpfern und Kerzenziehen. Dazu kommt noch bio-dynamische Landwirtschaft und Garten. Gelegen auf 900 m Höhe im Emmental oberhalb der Nebelgrenze befinden wir uns eine halbe Autostunde von Bern oder Thun entfernt.

Ab sofort oder nach Vereinbarung suchen wir für die Leitung unseres Webateliers

### 1 Weberin

Wer unsere Arbeit kennenlernen möchte, kann dies in einem mindestens 6 Monate dauernden **Praktikum** tun.

Heilpädagogisches Heim  
Haus St. Martin, 3531 Oberthal, Tel. 031 711 16 33.

8.100



## BFF BERN

**Berufs-, Fach- und Fortbildungsschule**

3011 Bern, Monbijoustrasse 21  
Briefadresse: Postfach, 3001 Bern  
Telefon: 031 25 34 61

### Ausbildung für Praxisanleiter/innen und Praxisanleiter

#### Zielsetzung:

Vermittlung von theoretischen und praktischen Grundlagen für die Begleitung und Anleitung in der Praxis von Erzieherinnen und Erziehern / Sozialpädagoginnen und Sozialpädagogen während der Ausbildung.

#### Ausbildungsinhalte:

- Funktion und Aufgaben der Praxisanleiterinnen und -anleitern
- Aufbau der berufspraktischen Ausbildung
- berufliches Beziehungsverhältnis zwischen Praxisanleiterinnen/-anleitern und Praktikantinnen/Praktikanten bzw. Erzieherinnen/Erziehern und Sozialpädagoginnen/-pädagoginnen in Ausbildung
- Aspekte der Gesprächsführung in Beratungs-, Kritik- und Konfliktsituationen
- Beurteilung und Berichterstattung

#### Aufnahmebedingungen:

- Diplom als Erzieherin/Erzieher oder Sozialpädagoge (SAH, VPG)
- mindestens einjährige Berufserfahrung nach der Diplomierung
- Ausübung der Funktion als Praxisanleiter/in während der Kurszeit

#### Abschluss/Ausweis:

Nach erfolgreich abgeschlossener Ausbildung und Bestehen einer schriftlichen Abschlussarbeit erhalten die Absolventinnen und Absolventen ein von der SAH anerkanntes Zertifikat.

#### Kursdauer:

Juni 1992 bis Juni 1993, 18 Kurstage in Einheiten von je 2 Tagen, zusätzlich 20 Std. Gruppensupervision und 5 Std. Einzelgespräch.

**Kursbeginn:** Juni 1992, **Kursort:** BFF Bern.

#### Kurskosten:

Fr. 1200.- plus Auslagen für Kursunterlagen, Unterkunft und Verpflegung zulasten der KursteilnehmerInnen.

#### Auskunft/Anmeldung:

BFF Bern, Abteilung Sozial- und Sonderpädagogik, Postfach, 3001 Bern.

Für weitere Informationen und Formularbezüge wenden Sie sich bitte an das Sekretariat, Tel. 031 25 34 61, Frau Baeriswyl. Anmeldeschluss ist der 20. März 1992.

Die Schuldirektorin der Stadt Bern, Joy Matter

10.31

## MARTIN-STIFTUNG 8703 ERLENBACH

In unserem Wohnheim Mariahalde mit 20 Wohnplätzen für jugendliche und erwachsene Menschen mit einer Lernbehinderung möchten wir baldmöglichst die Stelle eines einer

### GruppenleiterIn

in einer Wohngruppe von 10 Bewohnern besetzen.

Ihre Freude und Fähigkeit, mit lernbehinderten Menschen zu leben und zu arbeiten sowie Ihre Erfahrung und Ausbildung im sozialen und/oder pädagogischen Bereich sind gute Voraussetzungen für diese Aufgaben.

Wir bieten Ihnen zeitgemässe Anstellungsbedingungen und gute Ausbildungsmöglichkeiten.

Sind Sie interessiert?  
Ihre Kontaktnahme würde uns freuen.

**Wohnheim Mariahalde,**  
Seestrasse 161, 8703 Erlenbach, Tel. 01 915 30 04,  
Herr Busslinger oder Herr Rölli verlangen.

8.29



## KINDERDÖRFLE LÜTISBURG

Wir suchen

### dipl. Sozialpädagoge/in

**für Gruppenleitung**

in ein Gruppenteam, welches zirka 8 verhaltensauffällige Kinder im Schulalter ausserhalb der Unterrichtszeit betreut.

Wir bieten sehr gute Anstellungsbedingungen, wie zum Beispiel:

- Basis 42-Stundenwoche
- 11 Wochen Ferien
- Team-Supervision
- Fort- und Weiterbildungsmöglichkeiten
- Möglichkeit zur Mitarbeit bei konzeptionellen Veränderungen

Wir erwarten eine abgeschlossene Ausbildung als Sozialpädagoge.

Weitere Auskünfte erteilt Ihnen gerne der Sozialpädagogische Leiter, Herr Peter Iten, Tel. 073 31 23 31.

Ihre schriftliche Bewerbung richten Sie an die Direktion, Herrn Pius Oberholzer, Kinderdörfli, 9601 Lütisburg.

9A.15



## Psychiatrische Universitätsklinik Basel

Im Oktober 1991 bezieht eine Gruppe geistig behinderter Erwachsener aus der Universitätsklinik Basel ein Haus an der Riehenstrasse 300.

Dieses Haus kann im Sinne einer Zwischennutzung nur vorübergehend bewohnt werden. Längerfristig soll auf dem Areal ein Neubauprojekt für geistig behinderte Erwachsene realisiert werden.

Zum Aufbau und Betrieb des Wohnheims und zur Mitarbeit bei der Planung des Neubaus suchen wir einen/eine

## Leiter/Leiterin

### Wir erwarten:

- abgeschlossene Ausbildung in einem pädagogischen/heilpädagogischen Beruf und Erfahrung in der Arbeit mit geistig Behinderten
- fachliche Kompetenz und Führungsqualitäten
- Mitarbeit in der Wohngruppe und Bereitschaft zur Konzeptarbeit
- Grundkenntnisse im kaufmännischen Bereich
- Freude an planerischen und organisatorischen Aufgaben

Gerne erwarten wir Ihre Bewerbungsunterlagen an folgende Adresse:

Heimkommission Riehenstrasse, Frau Linda Gotsmann, c/o. Psychiatrische Universitätsklinik Basel, Wilhelm-Klein-Strasse 27, 4025 Basel.

10.34

Karpfenweg 15  
Sozialpädagogische Wohngruppen  
4052 Basel

Wir suchen auf unsere Wohngruppen (männliche Jugendliche im Alter von 16-20 Jahren)

## dipl. Sozialpädagogen/Innen

als Aushilfe und für Festanstellung.

### Wir erwarten:

- Teamfähigkeit
- Berufserfahrung
- gut belastbare Persönlichkeit

### Wir bieten:

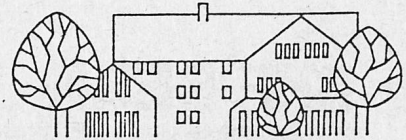
- Interne Fort- und Weiterbildung, Supervision
- die üblichen Sozialleistungen
- Salär nach Baselstädtischem Lohngesetz
- 7 Wochen Ferien

Eintritt: nach Vereinbarung.

Ihre Aufgaben oder Bewerbungen sind zu richten an:

F. Hanselmann, Heimleiter,  
Tel. 061 311 90 00.

10.9



## BEATUS-HEIM

für seelenpflege-bedürftige Erwachsene

Das Beatus-Heim ist eine anthroposophisch orientierte Institution für 20 erwachsene Heimbewohner, teilweise mit schweren Behinderungen.

Wir suchen eine/einen

## Heimleiterin/Heimleiter

mit Führungserfahrung und dem Interesse, das Erreichte nach der nun dreijährigen Aufbauphase zu konsolidieren, mit uns die weitere Entwicklung zu planen und zu verwirklichen. Ein gut eingeführtes Mitarbeiterteam wird sie/ihn dabei unterstützen.

Wenn Sie den nötigen anthroposophischen Hintergrund haben, senden Sie Ihre Bewerbung mit Unterlagen bitte an:

Frau Pia Hediger, Präsidentin der Heimkommission,  
Poststrasse 20, 8700 Küsnacht.

10.29



Schulheim Hochsteig Wattwil  
9620 Lichtensteig

In unser Sonderschulheim im Toggenburg suchen wir auf 1. 1. 1992 in eine der internen Wohngruppen eine(n) engagierte(n) und verständnisvolle(n)

## Sozialpädagogen(in)

Ihre Hauptaufgabe ist die Erziehung und Betreuung von normalgehabten Kindern mit Lern- und Verhaltensstörungen nach heilpädagogischen Gesichtspunkten.

Eine entsprechende Ausbildung, Freude an dieser verantwortungsvollen Aufgabe, eine fröhliche und gesunde Wesensart, Verantwortungsbewusstsein und Kreativität sind wesentliche Voraussetzungen, um unsere Ziele zu erreichen.

Ihr persönlicher Spielraum ist gross, und Sie werden sich als Fachfrau/Fachmann im Team von Kollegen, Lehrern, Therapeuten und Psychologen wohlfühlen.

Wir bieten Ihnen **5-Tage-Woche** sowie entsprechende fortschrittliche Anstellungsbedingungen.

Wenn Sie sich von diesen Zeilen angesprochen fühlen, rufen Sie uns unverbindlich an oder stellen Sie uns Ihre Bewerbungsunterlagen an die nachfolgende Adresse zu.

Wir freuen uns auf Ihre Kontaktaufnahme.

Schulheim Hochsteig Wattwil, 9620 Lichtensteig,  
Tel. 074 7 15 06.

Herr B. Schläpfer, Heimleiter, gibt Ihnen jederzeit gerne weitere Auskünfte.

10.28



Die **Strafanstalt Wauwilermoos** ist eine modern konzipierte, halboffene Institution des Erwachsenen-Strafvollzuges und verfügt über 65 Plätze und 32 Mitarbeiter. Die Anstalt bietet ein breites Arbeitsangebot sowie diverse Einrichtungen im betreuenden und therapeutischen Bereich.

Wir suchen eine/n

## Leiter/in Vollzug

### Aufgabenbereich:

Der/die Leiter/in Vollzug ist für die Vollzugsplanung verantwortlich. Er/sie koordiniert den Sozialdienst sowie die Ausgestaltung des Freizeitbereiches in der Anstalt. Er/sie arbeitet bei der Aus- und Weiterbildung von Personal und Insassen mit und organisiert den Einsatz der nebenamtlichen Mitarbeiter im therapeutischen, kreativen und sportlichen Bereich. Er/sie ist Mitglied der Anstaltsleitung und vertritt den Direktor im Vollzugsbereich.

### Anforderungen:

- Grundausbildung im pädagogischen, psychologischen oder sozialen Bereich (vorzugsweise mit Hochschulabschluss)
- Führungserfahrung
- organisatorisches Geschick und administrative Fähigkeiten
- mehrjährige Berufserfahrung in sozialer Arbeit

### Wir bieten:

- selbständige, verantwortungsvolle und vielseitige Aufgabe
- zeitgemässe Arbeits- und Anstellungsbedingungen
- Fort- und Weiterbildungsmöglichkeiten

### Stellenantritt

1. Januar 1992 oder nach Vereinbarung.

Weitere Auskunft erteilt Ihnen gerne der Direktor, Herr Hans Studer, Telefon 045 71 31 31.

Richten Sie Ihre handschriftliche Bewerbung mit Lebenslauf, Zeugniskopien und Referenzadressen unter Angabe der Inseraten-Kenn-Nummer 2521 an das Personalamt, des Kantons Luzern, Hirschengraben 36, 6002 Luzern.

10.32

Das **Alterswohnheim Seewadel** bietet 80 zum Teil pflegebedürftigen Menschen ein Zuhause.

Auf 1. Januar 1992 oder nach Vereinbarung suchen wir die

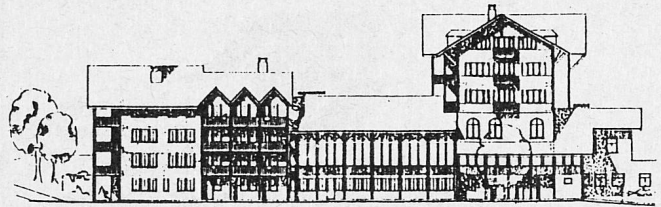
## Leitung Pflegedienst

- Sie sind fachlich kompetent und motiviert, eine Führungsaufgabe zu übernehmen?
- Wahrung der Selbständigkeit und Eigenverantwortlichkeit des alten Menschen ist Ihnen ein erstrebenswertes Pflegeziel?
- Ihr neuer Arbeitsplatz ist mit der SBB in 15 Min. von Zug und 30 Min. von Zürich erreichbar.
- Was wir im übrigen zu bieten haben, würden wir Ihnen gerne anlässlich eines persönlichen Gesprächs beraten.
- Neugierig?

Dann: freuen wir uns auf Ihre schriftliche Bewerbung mit den üblichen Unterlagen.

**Alterswohnheim Seewadel, z. H. Herrn Gutknecht,  
Ob. Seewadelstrasse, 8910 Affoltern a. Albis,  
Tel. 01 761 40 17.**

10.7



Stiftung Bad Heustrich, 3711 Emdtal bei Spiez  
Telefon 033/54 36 12

Wenn Sie Freude an der Arbeit mit jungen Menschen haben und gerne eine verantwortungsvolle Aufgabe übernehmen, dann melden Sie sich doch **unverzüglich** als

## GruppenleiterIn im Wohnbereich

SIE verfügen über Praxis in der Arbeit mit jungen Leuten und eine Ausbildung im sozialen oder pädagogischen Bereich.

WIR bieten Ihnen einen weitgehend selbständigen Arbeitsplatz und fortschrittliche Anstellungsbedingungen.

Eintritt: 1. Dezember 1991 oder nach Vereinbarung.

Gerne geben wir Ihnen weitere Informationen und freuen uns auf Ihre Bewerbung an:

Stiftung Bad Heustrich, z. H. E. Walther, 3711 Emdtal,  
Tel. 033 54 36 12.

10.18



## Lieben Sie die Verantwortung und Selbständigkeit?

In der Betreuung der geistig Behinderten orientiert sich unser Wohnheim an neuen Zielen.

Um die zu erreichen, suchen wir zwei

## Gruppenleiterinnen / Gruppenleiter

Sie führen ein kleines Team und orientieren sich an den heute gültigen Betreuungs- und Förderzielen.

Die Ausbildung als Sozialpädagogin/Pädagoge (VPG, Heimerziehschule usw.), Krankenschwester/-pfleger oder aus dem Fachbereich Psychiatrie sind beste Voraussetzungen für diese Stelle.

Die Einarbeitung erfolgt intern wie extern. Eine begleitende Beratung ist zugesichert. Natürlich stimmen Lohn und Sozialleistungen mit der Arbeit überein.

Wenn Sie sich angesprochen fühlen, gibt Ihnen unser Heimleiter, Herr Urs Antener, Tel. 01 734 22 60, gerne nähere Auskünfte.

Ihre schriftliche Bewerbung richten Sie an  
Frau Y. Maurer, Leiterin Personaldienst,  
Stiftung für Behinderte, Grubenstr. 5, 8902 Urdorf.

10.27



Werkstuben Zürich



Geschäftsstelle:  
Limmatstrasse 210  
8005 Zürich

Zur Ergänzung unseres Teams der Werkstube Bertastrasse suchen wir nach Übereinkunft eine(n)

## Gruppenleiter(in)

für die Betreuung und Anleitung einer produktiv arbeitenden Gruppe von zirka 10-12 erwachsenen Menschen mit einer geistigen Behinderung.

Wir erwarten:

- handwerkliche Berufsausbildung, vorzugsweise mit einer zusätzlichen Ausbildung im sozialen Bereich
- eine Persönlichkeit, welche die Kraft und Begeisterung für diese Aufgabe mitbringt
- Teamfähigkeit
- Kreativität und Flexibilität mit der Bereitschaft, auch neue Aufgaben in Angriff zu nehmen

Wir bieten:

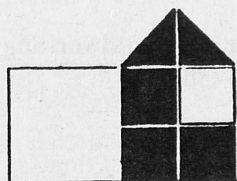
- geregelte Arbeitszeit, Montag-Freitag
- zeitgemässe Arbeitsbedingungen und Sozialleistungen
- 6 Wochen Ferien
- Möglichkeit zur berufsbegleitenden Ausbildung

Interessiert? Nähere Auskünfte erteilt gerne Herr E. Mall, Tel. 01 463 98 85.

Schriftliche Bewerbungen sind zu richten an:

Stiftung zur Förderung geistig Invalider,  
Geschäftsstelle der Werkstuben,  
z. H. v. Herrn J.-P. Wuillemin,  
Limmatstrasse 210, 8005 Zürich.

10.25



Werkstätte und Wohnheim  
Buecherwäldli, 9240 Uzwil

Eine schöne und interessante Aufgabe erwartet Sie auf einer Wohngruppe in unserem Wohnheim.

Wir suchen eine/einen

## Gruppenleiterin / Gruppenleiter

für die ganzheitliche Betreuung, Förderung und Weiterbildung unserer erwachsenen, primär geistigbehinderten Bewohnerinnen und Bewohner.

- Sie übernehmen die fachliche und organisatorische Leitung in einem interdisziplinär arbeitenden Team
- Sie übernehmen die fachliche Begleitung und Anleitung der Teammitarbeiter/innen und der Praktikantinnen/Praktikanten.
- Sie übernehmen Aufgaben und Verantwortung für die ganzheitliche Tagesgestaltung während der Freizeit unserer Behinderten
- Sie sind ausgebildet in Heimerziehung, Sozial- oder Heilpädagogik und haben Berufserfahrung

Sind Sie interessiert? Dann vereinbaren Sie doch mit unserem Heimleiter, Herrn M. Sieber, ein Informationssgespräch, Telefon 073 51 42 51, oder richten Ihre Bewerbung direkt an:

Heilpädagogische Vereinigung, Postfach 65, 9240 Uzwil.

10.24



Stiftung Kinderdorf Pestalozzi  
Trogen

Im Kinderdorf Pestalozzi Trogen leben Kinder und Jugendliche fremdländischer Herkunft in verschiedenen Wohn- und Betreuungsformen. Für die Führung von fünf dieser Hausgemeinschaften (Gruppen/Grossfamilien) suchen wir eine

## sozialpädagogische Leiterin

(allenfalls Leiter)

Für diese Aufgabe stellen wir uns eine Persönlichkeit vor

- die über Ausbildung und Berufserfahrung im Bereich der Sozialpädagogik verfügt
- die auf eine erfolgreiche Vorgesetztentätigkeit zurückblicken kann
- die mit den anderen Beteiligten fachliche und betriebliche Herausforderungen annehmen will und
- die wenn möglich Erfahrungen in der Arbeit mit Menschen ausländischer Herkunft mitbringt

Als

## Mitglied der Dorfleitung

sind Sie zusammen mit vier Kollegen für die Gesamtleitung des Kinderdorfes verantwortlich.

Neben attraktiven Anstellungsbedingungen bieten wir Ihnen die Mitarbeit in einer Institution, die sich lernend weiterentwickelt.

Nähere Informationen geben Ihnen gerne die Mitglieder des Leitungsteams, Herr Hp. Müller oder Herr P. Käser (ab 21. 10. 91), Telefon 071 94 14 31, oder der Präsident der Betriebskommission.

Schriftliche Bewerbungen richten Sie bitte bis Mitte November 91 an den Präsidenten der Betriebskommission, Dr. J. Lerch, Promenadenstrasse 57, 9400 Rorschach, Telefon 071 42 25 95, oder 071 42 28 42 (Büro).

10.26



LUKASHAUS  
Wohnheim + Beschäftigungsstätten  
9472 Grabs

Für unsere Wohngruppe HALMA suchen wir auf Oktober 1991 (evtl. später) eine

## Gruppenleiterin

Nach 7jähriger Tätigkeit übernimmt die bisherige Stelleninhaberin eine andere Funktion in unserer Institution.

- Interessieren Sie sich für eine abwechslungsreiche Arbeit mit jungen geistig behinderten Menschen?
- Haben Sie eine sozialpädagogische Ausbildung?
- Würden Sie gerne die Leitung eines Wohngruppen-Teams übernehmen?

Dann rufen Sie uns unverbindlich an.

Wir geben Ihnen gerne weitere Auskünfte über Arbeitsbedingungen und Aufgaben. Tel. 085 7 32 22 (Herr Schmid oder Herr Hungerbühler verlangen).

9.20



### Stiftung Schloss Regensberg

Zur Vervollständigung unseres 4er-Teams suchen wir einen

## Sozialpädagogen

(Pensum 80 %)

#### Aufgabenbereich:

- Betreuung von 7 lernbehinderten und verhaltensauffälligen Kindern (11-15jährig) im Rahmen einer sozialpädagogischen koedukativen Wohngruppe
- Zusammenarbeit mit Eltern und einweisenden Behörden
- Zusammenarbeit in der Institution (mit anderen Berufsgruppen, Lehrer/innen, Therapeuten/innen, anderen Wohngruppen)

#### Wir erwarten:

- abgeschlossene Ausbildung in Sozialpädagogik oder eventuell Sozialarbeit
- Bereitschaft zur persönlichen Auseinandersetzung
- Interesse an interdisziplinärer Zusammenarbeit
- Mitarbeit an Konzeptfragen

#### Wir bieten:

- Supervision
- 10 Wochen Ferien
- professionalisiertes Arbeiten
- Lohn nach kantonalem Reglement
- Weiterbildung
- gute Sozialleistungen
- auf Wunsch Dienstwohnung

#### Stellenantritt:

zwischen Januar - März 1992, möglich ab 1. November 1991.

Telefonische oder schriftliche Bewerbungen an:

Stiftung Schloss Regensberg,  
Frau H. Frei, Frau S. Schwyzer,  
Telefon 01 853 12 02,  
8158 Regensberg.

10.22

### Evang. Schulheim Langhalde, Abtwil

Zur Ergänzung unseres Mitarbeiterbestandes suchen wir nach Vereinbarung

## Erzieherin/Sozialpädagogin

in unser Schulheim für normalbegabte und leicht lernbehinderte Kinder.

Wir erwarten von Interessentinnen eine der Aufgabe entsprechende Ausbildung.

Es erwarten Sie zeitgemässe Anstellungsbedingungen und ein erfahrenes Team.

Das Schulheim Langhalde befindet sich an bevorzugter Lage in der Vorortsgemeinde Abtwil (St. Gallen).

Bewerbungen oder Anfragen sind zu richten an

Herrn Reto Lareida, Heimleiter, Evangelisches Schulheim Langhalde, 9030 Abtwil, Tel. 071 31 19 23.

9.5



### Bürgerliches Jugendwohnheim Schosshalde vormals Bürgerliches Waisenhaus

Wir suchen zur Ergänzung unserer Erzieher-Teams an selbständiger und qualifizierter Arbeit interessierte

## Sozialpädagogen

In unseren Gruppen leben 6-8 Kinder und Jugendliche, die auswärts die Schule besuchen oder eine Lehre machen. Jede Gruppe bewohnt eine grosszügige und sonnige Wohnung im Heim. Zum Heimareal gehören viel Umschwung, Sportanlage und Schwimmbad.

Von unseren MitarbeiterInnen erwarten wir Belastbarkeit, Teamfähigkeit, Sinn für Wohnatmosphäre, Kreativität und Interesse für eine sinnvolle Freizeitgestaltung. Sie finden bei uns eine vielseitige Aufgabe, angenehme Arbeitsatmosphäre und Unterstützung der Teamarbeit durch Heimleitung, Heimpyschologen, Sozialarbeiter und Supervision. Lohn und Anstellungsbedingungen der Burgergemeinde der Stadt Bern.

Bewerbungen mit den üblichen Unterlagen an den Vorsteher, F. Kläy, Bürgerliches Jugendwohnheim Schosshalde, Melchenbühlweg 8, 3006 Bern.  
Telefonische Auskunft erteilt Tel. 031 51 12 56.

10.23

### Sprachheilschule St.Gallen



Für die Leitung einer Wohngruppe unseres Schulinternates oder die Mitarbeit in einem Zweierteam suchen wir ab 20. Oktober 1991 oder auf Jahresbeginn 1992 eine(n)

## Sozialpädagogin / Sozialpädagogen

Wir erwarten eine teamfähige Persönlichkeit mit abgeschlossener Ausbildung als Sozialpädagogin(e). Auch Kindergärtnerinnen, Kleinkinderzieherinnen, Kinderpflegerinnen, Hortner(innen) oder Bewerber(innen) mit ähnlicher Ausbildung im Sozialbereich sind uns willkommen.

Die selbständige Leitung oder Mitarbeit in einer Gruppe mit hör-/sprachbehinderten Kindern im Schulalter ist eine interessante, anspruchsvolle Tätigkeit.

#### Wir bieten:

- Supervision
- 46-Stunden-Woche
- Samstag/Sonntag frei
- 11 Wochen Ferien

Gerne informieren wir Sie im Detail und freuen uns auf Ihren Anruf an Herrn H. Pesler, Internatsleiter, Tel. 071 27 83 27.

Ihre Bewerbung richten Sie bitte an die Sprachheilschule, Höhenweg 64, 9000 St. Gallen.

10.21



**Altersheime  
des  
Sozialamtes**  
Altersheim Bürgerasyl

Nach erfolgter Renovation wird das Altersheim Bürgerasyl (mit 52 Penionärplätzen) im Frühling 1992 wiedereröffnet. Folgende Stellen sind neu zu besetzen:

## Vertretung der Heimleitung

(60-80 %)

## zweite Mitarbeiterin der Heimleiterin

(40 resp. 20 %).

Wir bieten:

- vielseitige, sehr interessante Arbeit in schönem Rahmen im Herzen der Stadt Zürich
- fortschrittliche Anstellungsbedingungen nach städtischem Reglement

Wir erwarten:

- Interesse und Sinn für die Arbeit bei Betagten
- Erfahrung in Haushaltführung, Pflege und/oder Büroarbeiten
- Organisationstalent
- Diskretion und Teamfähigkeit
- Flexibilität und Fröhlichkeit
- Bereitschaft für Wochenenddienste

Nähere Auskünfte erteilt gerne:  
Frau S. Mousson, Tel. 01 246 64 46.

Handschriftliche Bewerbungen mit den üblichen Unterlagen senden Sie bitte an:

Frau S. Mousson,  
c/o Amt für Altersheime,  
Ankerstrasse 24, 8004 Zürich.



10.17

### Pestalozzihaus Rätterschen, bei Winterthur

Für die Betreuung von 8 verhaltensschwierigen Knaben und Mädchen suchen wir

## Sozialpädagogen

In unserem kleinen Schulheim (16 Kinder, 3 Jugendliche) legen wir Wert auf eine gute Atmosphäre und eine gute Zusammenarbeit.

Wir freuen uns auf eine(n) engagierte(n) Mitarbeiter/in, der (die) Erfahrung im Umgang mit schwierigen Kindern hat und Interesse zeigt an einer vielseitigen, heilpädagogischen Aufgabe.

Unserem Heim ist ein Bauernhof angegliedert, der biologisch geführt wird.

Gerne erwarten wir Ihre schriftliche Bewerbung.

H. und R. Bernhard, Pestalozzihaus,  
8352 Rätterschen, Tel. 052 36 11 24.

10.6



**Schulungs- und Arbeitszentrum für Behinderte Burgdorf**

Für die **Leitung** der Lebens- und Fördergemeinschaft «Schmetterlinge» suchen wir per 1. Dezember 1991 oder nach Vereinbarung

## WohngruppenleiterIn

Sie betreuen und fördern mit vier weiteren MitarbeiterInnen jugendliche und erwachsene Menschen mit einer geistigen Behinderung.

Wir wünschen uns einen oder eine MitarbeiterIn, der/die bereit ist, Verantwortung zu übernehmen und mitzutragen.

Wenn Sie eine Heimerzieher- oder sozialpädagogische Ausbildung erfolgreich abgeschlossen haben und allenfalls 1-2 Jahre Praxis in leitender Stellung haben, sind wir überzeugt, dass Sie und wir gemeinsam einen erfolgreichen Weg gehen können.

Wir bieten Ihnen eine Stelle mit viel Selbständigkeit in einem jungen engagierten Team.

Für weitere Auskünfte stehe ich Ihnen gerne zur Verfügung. Auf Ihren Anruf freut sich P. Zaugg-Baur, Bereichsleiter, Telefon 034 22 82 44.

Schriftliche Bewerbungen richten Sie bitte an das SAZ, Burggasse 7, 3400 Burgdorf.

10.20

### Kinderpsychiatrische Therapiestation Waldhaus 8596 Scherzingen (Kanton Thurgau)

Wir suchen auf 1. Januar 1992 oder nach Übereinkunft eine

## Erzieherin

oder einen

## Erzieher

zur Betreuung unserer 8 verhaltensauffälligen Kinder im Schulalter.

Die fachlich weitgehend selbständige Arbeit im Pädagogen-Team, aber auch die interdisziplinäre Zusammenarbeit (mit Bewegungserzieherin, Sonderschullehrern, Psychologen und Ärzten) ist anspruchsvoll und interessant.

Bitte richten Sie Ihre Bewerbung an

R. Stibi, Heimleiter,  
Kinderstation Waldhaus, 8596 Scherzingen,  
Telefon 072 74 42 65 oder  
Telefon 072 75 25 84 (privat).

Telefonische Anfragen wegen Ferien erst ab 20. 10. 91 möglich.

10.16

Für einen Neustart im Betagtenzentrum Laupen (westlich von Bern) suchen wir eine(n)

## Heimleiter(in) oder Heimleiterehepaar

Das Betagtenzentrum Laupen wurde im November 1990 neu bezogen. Der Bau und seine Infrastruktur entsprechen allen Anforderungen, die an ein Haus gestellt werden, das betagten Menschen im Alter ein Heim und Lebensraum bieten soll.

Das Betagtenzentrum Laupen besteht aus einem 92-Betten-Heim (zirka halb Altersheim, halb Pflegeheim). Nächsten Frühling wird der renovierte Altbau mit Betagtenwohnungen und Personalzimmern und -wohnungen eröffnet. Geplant und gewünscht ist ferner, dass das Betagtenzentrum Laupen vielfältige Stützpunktfunktionen übernimmt. Es ist uns ein Anliegen, dass unser Betagtenzentrum ins Leben der Trägergemeinden integriert ist.

Bei der Heimleitung handelt es sich um eine sehr vielschichtige Aufgabe, die eine betriebswirtschaftliche Ausbildung und/oder Erfahrung mit Kenntnissen im Finanz- und Rechnungswesen, im Erstellen von Budgets und Jahresrechnungen usw. erfordert. Nötig sind gute Führungskompetenzen, Kommunikations-, Team- und Konfliktfähigkeit. Wichtig sind uns aber auch Interesse, Liebe und Verständnis für alte Menschen und ihre Bedürfnisse.

Die Verbandsgemeinden werden repräsentiert durch einen Vorstand und einen Betriebsausschuss. Beide werden der neuen Heimleitung nach Kräften zur Seite stehen.

Besoldung und Sozialleistungen richten sich nach kantonalberner Richtlinien. Stellenantritt nach Absprache.

Für nähere Auskünfte stehen zur Verfügung: Hans Hofer, Präsident, Rosenweg 11, 3176 Neuenegg, Telefon 031 741 22 11, und Dori Schaer-Born, Vizepräsidentin, 3204 Rosshäusern, Tel. 031 751 17 05.

Handschriftliche Bewerbungen mit den nötigen Unterlagen richten Sie bitte an Herrn Hans Hofer, Rosenweg 11, 3176 Neuenegg.

10.4

### Schulheim Effingen, 5253 Effingen

Zur Wiedereröffnung unserer neu renovierten Gruppe suchen wir per sofort oder nach Vereinbarung einsatzfertige

## dipl. Erzieherin Mitarbeiterin

für die Neubesetzung unseres 4er-Teams.

Wir sind ein Schulheim für 24 normalbegabte, verhaltensauffällige Knaben. Eine gute Zusammenarbeit untereinander und mit den Eltern unserer Kinder ist uns besonders wichtig.

Wir bieten 47-Std.-Woche, 9 Wochen Ferien, guten Lohn, Weiterbildung, Supervision und ein angenehmes Arbeitsklima.

Wenn Sie über eine entsprechende Ausbildung verfügen und sich längerfristig engagieren wollen, melden Sie sich telefonisch oder senden Sie Ihre Bewerbungen an den Heimleiter, Hans Röthlisberger, Schulheim 5253 Effingen, Tel. 064 66 15 51.

10.3

### Kinderheim der Heilsarmee «Paradies» 8932 Mettmenstetten

Für unsere Familiengruppen suchen wir auf den 1. Januar 1992 oder nach Vereinbarung

## dipl. ErzieherIn oder SozialpädagogeIn

Unser Kinderheim betreut in drei Gruppen 27 Buben und Mädchen im Alter von 1 bis 16 Jahren.

Das Heim liegt oberhalb des Dorfes Mettmenstetten in schöner Aussichtslage. Der grosse Umschwung und unsere kleine Landwirtschaft helfen mit, unseren pädagogischen Auftrag zu erfüllen.

Wir wünschen uns MitarbeiterInnen, die bereit sind, mit den Kindern und den MitarbeiterInnen zusammen in einer verbindlichen Gemeinschaft zu leben und zu wohnen. Persönliches Engagement und eine Beziehung zu Jesus Christus sind uns wichtig.

Arbeits- und Freizeit sind geregelt, Weiterbildung und Supervision möglich.

Wir freuen uns auf Ihre Bewerbung.

E. E. Meyner, Kinderheim Paradies, Tel. 01 767 02 09.

10.15

### Jugendheim in Richigen bei Worb Viktoria Stiftung

Gerade weil wir auf gute Qualität setzen, kochen auch wir «nur» mit Wasser.

In unserem Heim finden Jugendliche und junge Erwachsene (12 bis 20) die Möglichkeit, sich in ihrem Leben neu zu orientieren und sich neue Ziele zu setzen. Unser Angebot ist individuell auf die Bedürfnisse der Bewohner ausgerichtet.

Zur Ergänzung unseres Betreuungsteams suchen wir auf Herbst 1991 eine/n

## Sozialpädagogen/in / ErzieherIn

sowie zwei

## PraktikantenInnen

Eine Praktikumsstelle können wir zudem in unserem internen Atelier (Holz- und Metallbearbeitung) anbieten.

Wir erwarten:

- Interesse im Umgang mit Jugendlichen, entsprechende Ausbildung und eine gesunde Portion Humor.

Wir bieten dafür:

- interessantes Aufgabengebiet, junges dynamisches Umfeld, Raum für eigene Kreativität beim Umsetzen des Konzeptes, Entlohnung und Ferien nach kantonalen Richtlinien, Weiterbildungsmöglichkeiten, Supervision.

Wir freuen uns auf ein gegenseitiges Kennenlernen.

Ihre schriftliche Bewerbung senden Sie bitte an: Viktoria Stiftung Richigen, z. H. Herrn und Frau Aschwanden, 3078 Richigen, Tel. 031 839 16 44.

10.14

# neuhof-stiftung

schweiz. pestalozziheim 5242 birr

Der Neuhof ist ein offenes Lehrlingsheim mit Wohngruppen, Wohnexternat, Ausbildungsbetrieben und Berufsschule. Er dient der sonderpädagogisch orientierten Nacherziehung und Berufsbildung von normalbegabten, verhaltensschwierigen Jugendlichen im Alter von 15 bis 22 Jahren.

In einer Wohngruppe wird die Stelle einer

## Sozialpädagogin

frei.

Wir erwarten:

- abgeschlossene Ausbildung in Heimerziehung, Sozialpädagogik oder Sozialarbeit
- Freude und Geschick im Umgang mit Jugendlichen und die Fähigkeit, die Freizeit mit ihnen aktiv zu gestalten
- Natürlichkeit und Belastbarkeit
- Sinn für Zusammenarbeit

Wir bieten:

- vielseitige, anspruchsvolle und abwechslungsreiche Tätigkeit in einem kleinen Team
- pädagogische und psychologische Praxisberatung, Supervision
- interne und externe Fort- und Weiterbildung
- klar geregelte 45-Stunden-Woche
- 6 Wochen Ferien
- Besoldung und Sozialleistungen nach kantonalen Richtlinien

Für Auskünfte steht Ihnen unser Herr Heinz Rohr gerne zur Verfügung.

Schriftliche Bewerbungen sind zu richten an die Leitung des Schweiz. Pestalozziheims Neuhof, 5242 Birr, Tel. 056 94 94 61.

10.2

Auf 1. Januar 1992 suchen wir eine/n

## LeiterIn für die Aussenwohngruppe

da der bisherige Stelleninhaber eine neue Aufgabe im Heim übernimmt.

Die «Jugendwohngruppe Kehlhof» wird als Spezialabteilung der Stiftung Schloss Turbenthal geführt. 6-7 junge Burschen und Frauen werden dort - nebst ihrer fachlichen Ausbildung im Heim - begleitet und möglichst umfassend von sozialpädagogisch ausgebildetem Personal auf das Erwachsenenleben vorbereitet.

Als Leiterin sind Sie eigenverantwortlich zuständig für alle Belange der Gruppe (4-5er-Team) und vertreten diese Interessen im Heim. Sie sind bemüht für eine optimale Zusammenarbeit mit den Eltern und weiteren Fachleuten im Heim.

Diese Aufgabe bietet ein hohes Mass an Selbständigkeit. Fachberatung durch den Heimpsychologen wird gewährleistet. Ansonsten richten sich die Anstellungsbedingungen nach dem Reglement des Kantons Zürich.

Anfragen und schriftliche Bewerbungen sind zu richten an:

Stiftung Schloss Turbenthal,  
Heim und Werkstätten für Hörbehinderte,  
8488 Turbenthal, Tel. 052 45 25 03,  
zuhanden W. Gamper, Heimleiter.

10.11

### Stiftung Brünen Schulheim Dentenberg 3076 Worb

In unserem Sonderschulheim leben in 4 «Reihen-EFH» je max. 6 Kinder. Das Heim liegt im Naherholungsgebiet der Stadt Bern und profitiert von einer kindgerechten Umgebung. Da uns eine Kollegin auf Ende Jahr verlässt, sucht unser Team auf den 1. Januar 1992 oder nach Übereinkunft eine

## Heimerzieherin / Sozialpädagogin

(mind. 80-%-Anstellung)

Wir wünschen uns eine Kollegin, welche mithilft, in enger interdisziplinärer Zusammenarbeit, den verhaltensbeeinträchtigten Kindern einen förderlichen Lebensraum anzubieten.

Uns ist wichtig, dass unsere neue Kollegin Erziehung als einen ganzheitlichen Prozess betrachtet, Heimerziehung als echte Ergänzung zu den elterlichen Bemühungen sieht und auch eigene Initiativen einbringt.

Es werden Praxisberatung sowie interne und externe Weiterbildungsmöglichkeiten geboten. Lohn und Anstellungsbedingungen nach kant. Verordnung.

Die Bewerbungsunterlagen richten Sie bitte möglichst bald an das Schulheim Dentenberg, Gruppe Schwalbennest, 3076 Worb. Über die Nummer der Wohngruppe 031 839 70 13 oder die Heimnummer 839 07 16 erhalten Sie gerne nähere Auskunft.

10.10



SONDERSCHULHEIM 8376 FISCHINGEN TEL. 073 41 18 81

**Suchen Sie eine selbständige Aufgabe?**

Sind Sie der/die engagierte

## Erzieher/in

welche/r sich mit uns zusammen an der Ermutigung, Förderung und Integration von unseren normalbegabten, verhaltensauffälligen und/oder lernbehinderten Kindern beteiligen möchte?

Wir pflegen einen offenen, kollegialen Arbeitsstil ohne starre oder autoritäre Strukturen.

Falls Sie in unserem Team mitarbeiten möchten, erwarten wir Ihren Anruf bei unserem Heimleiter, Herr R. Buchli, Tel. 073 41 18 81, oder Ihre schriftliche Bewerbung.

10.1

Für ein schön gelegenes Altersheim mit 35 Pensionären (Nähe Solothurn) suchen wir ein engagiertes

## Heimleiterpaar

das gerne an einer Stelle mit absolut selbständiger Tätigkeit und individuellen Entfaltungsmöglichkeiten arbeiten möchte.

Erwartet werden von Ihnen als gereifte Persönlichkeiten Erfahrung im Umgang mit älteren Mitmenschen, Fähigkeit in der Führung von Mitarbeitern, Kenntnisse im administrativen Bereich, Heimleiterausweis oder die Bereitschaft entsprechende Kurse zu besuchen.

Geboten werden Ihnen neben der Möglichkeit an der Umgestaltung des Heims in ein Alters- und Pflegeheim mitzuwirken, eine zeitgemässe Besoldung, fortschrittliche Anstellungsbedingungen und Sozialleistungen.

Rufen Sie doch einfach Frau Muheim oder Frau Gerber an und vereinbaren Sie einen Termin für ein erstes unverbindliches Gespräch in unserem Büro.

**permed**



Falknerstr.44, Basel, 061/26106 03

Den Offerten keine Originalzeugnisse beilegen!

### Privat-Alterswohnheim am rechten Zürichsee

Infolge Pensionierung der bisherigen Heimleiterin suchen wir

## Heimleiter-Ehepaar

auf Sommer 1992.

Unser Heim ist sehr schön gelegen und bietet 56 Pensionären ein Zuhause.

Wir erwarten vom Heimleiter:

Eine selbständige Führung des Heimes in personeller und administrativer Hinsicht (auf Wunsch EDV).

Die Ehefrau sollte Krankenschwester oder ausgebildete Pflegerin sein.

Wir bieten:

- schöne 4½-Zimmer-Wohnung
- interessante und selbständige Arbeit
- zeitgemässes Salär
- gute Sozialleistungen

Wenn Sie sich angesprochen fühlen, senden Sie bitte Ihre Bewerbungen mit üblichen Unterlagen an:

Dr. med. E. Hasler, Brüschr. 24, 8707 Männedorf/ZH.

9.2



## BFF BERN

Berufs-, Fach- und Fortbildungsschule

3011 Bern, Monbijoustrasse 21  
Briefadresse: Postfach, 3001 Bern  
Telefon: 031 25 34 61

### LEHRE ALS DAMENSCHNEIDERIN/DAMENSCHNEIDER ODER HANDWEBERIN/HANDWEBER

Anmeldeschluss für die im Spätsommer 1992 beginnenden Ausbildungen:

31. Januar 1992

Aufnahmeprüfung 18./19. Februar 1992

### Jetzt anmelden!

Nähere Auskünfte erhalten Sie durch das Sekretariat der Abteilung Textile Berufe an der BFF BERN, Kapellenstr. 4, Postfach, 3001 Bern, Telefon 031/ 25 34 61.

Die Schuldirektorin der Stadt Bern  
Joy Matter



Schulheim Rodtegg  
Luzern

Für unsere Kinderwohngruppe suchen wir auf Januar 1992

## Gruppenleiterin / Gruppenleiter

Sie arbeiten in einem Dreierteam und betreuen unsere körperbehinderten Kinder ausserhalb der Schulzeit.

Wir erwarten:

- Belastbarkeit
- abgeschlossene Sozialpädagogik- oder vergleichbare Ausbildung
- Interesse an Teamarbeit und der Zusammenarbeit mit den Fachkräften des Schulheims
- Sinn für Atmosphäre und . . . Humor

Wir bieten:

- vielseitige und anspruchsvolle Aufgabe
- Anstellung und Besoldung nach kantonalen Richtlinien
- 5-Tage-Woche

Auskünfte erteilt Ihnen gerne:

Herr Peter Gloor, Erziehungsleiter,  
Schulheim Rodtegg, Rodteggstrasse 3, 6005 Luzern  
Tel. 041 40 44 33

10.5



**Pestalozziheim Buechweid  
Russikon**

Wir suchen nach Vereinbarung eine engagierte

## Erzieherin

für eine geschlechtergemischte Wohngruppe unseres Sonderschulheims.

Unsere Teams setzen sich aus 3-4 Mitarbeitern zusammen, welche gemeinsam 7-8 leicht geistig behinderte, verhaltensauffällige Kinder und Jugendliche betreuen.

### Wir erwarten:

- eine Ausbildung im sozialpädagogischen Bereich oder entsprechende Erfahrung im Umgang mit Kindern
- Bereitschaft zu unregelmässiger Arbeitszeit
- Freude an Teamarbeit und Zusammenarbeit mit Eltern, Lehrern und Fachkräften

### Wir bieten:

- eine vielseitige, interessante, aber anspruchsvolle Tätigkeit
- fortschrittliche Anstellungsbedingungen (nach 3 Jahren erster bezahlter Urlaub)
- Teamsupervision
- interne günstige Wohnmöglichkeit
- idyllisches Arbeitsumfeld mit Sportplätzen, Tieren, Hallenbad

Ferner suchen wir

## Erzieher-PraktikantInnen

Mindestalter 20 Jahre; Praktikumsdauer 6 bis 12 Monate.

Gerne erteilen wir Ihnen weitere Auskünfte oder nehmen Ihre schriftliche Bewerbung entgegen.  
P. Kramer, Pestalozziheim Buechweid, 8332 Russikon,  
Tel. 01 954 03 55.

9A.8

Die Stiftung Maihof in Zug sucht ab Dezember 1991 oder nach Vereinbarung

## Sozialpädagogin(en)

Bei Eignung Übernahme einer Kaderposition als

## Gruppenleiter/in

Der Aufgabenbereich umfasst die Betreuung und Förderung von 6 bis 7 Mehrfachbehinderten im Alter zwischen 20 und 40 Jahren.

Vielleitige, kollegiale Mitarbeiter erhalten weitere Informationen bei Herrn M. Stylianidis, Tel. 042 21 56 21.

9A.4

Das Alterswohnheim Seewadel bietet 80 PensionärInnen ein Zuhause. Wir suchen auf 1. Januar 1992 oder nach Vereinbarung eine

## Hauswirtschaftsleiterin

- Sie organisieren, leiten und helfen aktiv mit in den Bereichen: Speisesaal, Hausdienst und Lingerie.
- Sie haben eine Ausbildung als Hauswirtschaftsleiterin oder gleichwertige Ausbildung und verfügen über Führungserfahrung?
- Ihr neuer Arbeitsplatz ist mit der SBB in 15 Min. ab Zug und 30 Min. ab Zürich erreichbar.
- Interessiert?

Dann schicken Sie uns doch einfach Ihre Bewerbung mit den üblichen Unterlagen!

**Alterswohnheim Seewadel, z. H. Herrn Gutknecht,  
Ob. Seewadelstrasse, 8910 Affoltern a. Albis,  
Tel. 01 761 40 17.**

10.8

Die **Sonderschule Wetzikon** sucht auf den 24. Februar 1992 oder 18. August 1992 eine ausgebildete

## Erzieherin oder Sozialpädagogin

(Vollzeit)

zur Mitarbeit in einer Mittel-/Oberstufenklasse für geistig und mehrfachbehinderte SchülerInnen.

Auskunft erteilt ab 21. 10. 91 gerne der Schulleiter,  
H. Dübendorfer, Aemmetweg 14, 8620 Wetzikon,  
Tel. 01 930 31 57,  
an den auch die Bewerbungen zu richten sind.

10.35

Der nächste  
Stellenanzeiger erscheint  
Ende Oktober.

Inseratenschluss  
Mitte Oktober 1991.

# VSA

## Verein für schweizerisches Heimwesen

---

Inseratenpreise im Stellenanzeiger VSA, gültig ab 1. Januar 1991

**Fachblatt-Ausgabe:** erscheint am 15. des Monats  
– Inseratenschluss: **letzter Tag des Vormonats**

**Separat-Ausgabe:** erscheint am letzten Tag des Monats (11 x pro Jahr)  
– Inseratenschluss: **15. des Monats**  
Ende Juli erscheint keine Separat-Ausgabe

1/8 Seite	85/ 61 mm	Fr. 145.–
1/6 Seite	85/ 83 mm	Fr. 196.–
1/4 Seite	85/127 mm	Fr. 301.–
2/6 Seite	85/172 mm	Fr. 402.–
3/8 Seite	85/193 mm	Fr. 454.–
1/2 Seite	85/260 mm	Fr. 610.–
1/1 Seite	175/260 mm	Fr. 1166.–

VSA-Mitgliedheime erhalten neu **28 % Rabatt** auf direkt aufgegebenen Inseraten.

Wiederholungsrabatt: 10 % ab dem 2. Inserat

Agenturrabatt: 10 %

Die Inserate werden ohne speziellen Auftrag grundsätzlich dem nächsten Stellenanzeiger zugeordnet; die Stellenvermittlung behält sich aber eine gewisse Dispositionsfreiheit vor.

**Stellenvermittlung VSA, Seegartenstrasse 2, 8008 Zürich, Tel. 01 383 45 74**



Name	Vorname		
Strasse	PLZ	Ort	Kt
Telefon (0 )	Geburtsdatum		Konf
Zivilstand	Besitzen Sie eine Autofahrbewilligung?		
Ausbildung	Primarschule	Jahre in	
	Realschule	Jahre in	
	Sekundarschule	Jahre in	
	Berufsschule	Jahre als	
	Lehre als		

Letzte drei Arbeitgeber (inklusive jetziger Arbeitgeber)

vom	bis
vom	bis
vom	bis

Letzte Stelle  gekündigt  ungekündigt  stellenlos seit

Stelle gesucht als

Wann können Sie die neue Stelle antreten?

Heimtyp

Gegend Gehaltsansprüche

Für Praktikanten: Dauer des Praktikums

Woher kennen Sie die Stellenvermittlung VSA?

Kurzer Text für die Ausschreibung im Stellenanzeiger VSA

---

---

---

---

---

---

---

---

---

---

Bemerkungen

---

---

---

---

---

---

---

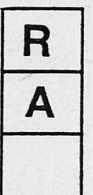
---

---

---

### WICHTIG:

- Einschreibegebühr Fr. 30.- (inkl. Ausschreibung für 2 Monate im Stellenanzeiger VSA)
- **Sie erhalten eine Rechnung!**
- Für die Vermittlung werden keine weiteren Gebühren erhoben
- Redaktionsschluss für den Stellenanzeiger VSA **30. des Vormonats resp. 15. des Monats**
- Bitte eine Passfoto der Anmeldung beilegen
- Offerten von Heimen sind **auf jeden Fall** zu beantworten
- Adressänderungen sind der Stellenvermittlung VSA **sofort** zu melden



Der/Die Unterzeichnete verpflichtet sich, der Stellenvermittlung VSA **unverzüglich** zu melden, wenn er/sie sich für eine Stelle entschieden hat (auch wenn die Vermittlung nicht durch den VSA zustande kam).

Datum Unterschrift